

Restaurierung des Corral del Conde, Sevilla = Restauration Corral del Conde, Sevilla = Restoration Corral del Conde, Sevilla

Autor(en): **Rossi, Aldo**

Objektyp: **Article**

Zeitschrift: **Bauen + Wohnen = Construction + habitation = Building + home :
internationale Zeitschrift**

Band (Jahr): **31 (1977)**

Heft 6: **12x Italien : Meinungen, Bauten, Projekte = 12x Italie : opinions,
réalisations, projets = 12x Italy : viewpoints, constructions, plans**

PDF erstellt am: **22.07.2024**

Persistenter Link: <https://doi.org/10.5169/seals-335802>

Nutzungsbedingungen

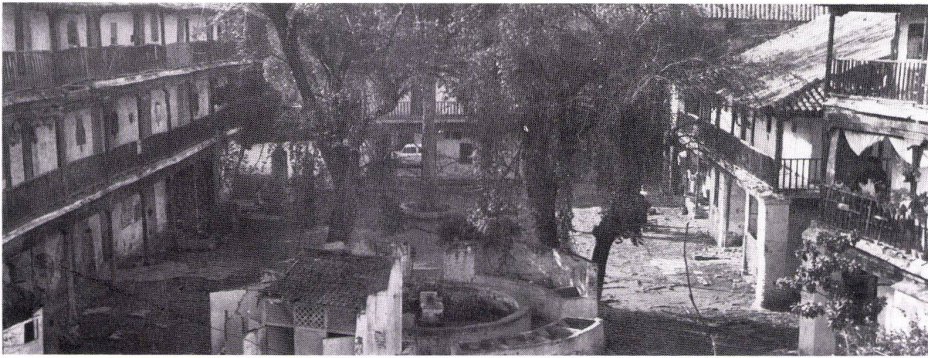
Die ETH-Bibliothek ist Anbieterin der digitalisierten Zeitschriften. Sie besitzt keine Urheberrechte an den Inhalten der Zeitschriften. Die Rechte liegen in der Regel bei den Herausgebern.

Die auf der Plattform e-periodica veröffentlichten Dokumente stehen für nicht-kommerzielle Zwecke in Lehre und Forschung sowie für die private Nutzung frei zur Verfügung. Einzelne Dateien oder Ausdrucke aus diesem Angebot können zusammen mit diesen Nutzungsbedingungen und den korrekten Herkunftsbezeichnungen weitergegeben werden.

Das Veröffentlichen von Bildern in Print- und Online-Publikationen ist nur mit vorheriger Genehmigung der Rechteinhaber erlaubt. Die systematische Speicherung von Teilen des elektronischen Angebots auf anderen Servern bedarf ebenfalls des schriftlichen Einverständnisses der Rechteinhaber.

Haftungsausschluss

Alle Angaben erfolgen ohne Gewähr für Vollständigkeit oder Richtigkeit. Es wird keine Haftung übernommen für Schäden durch die Verwendung von Informationen aus diesem Online-Angebot oder durch das Fehlen von Informationen. Dies gilt auch für Inhalte Dritter, die über dieses Angebot zugänglich sind.



Restaurierung des Corral del Conde, Sevilla

Restauration Corral del Conde, Sevilla
Restoration Corral del Conde, Sevilla

mit Gianni Braghieri und Arduino Cantafora

Der Corral del Conde, einer der ältesten Corrales von Sevilla, stellt eine typische Form der Stadt dar, die als städtische Struktur erhalten werden muß. Im Corral del Conde sind die ursprünglichen architektonischen Merkmale bestehen geblieben: die Konstruktion der Holzgalerien, die architektonische Gestalt des äußeren Portals und schließlich die großen Palmen, die hier architektonischen Wert haben.

Der Entwurf sieht die getreue Restaurierung dieses Komplexes und seine Nutzung als Wohngebäude vor.

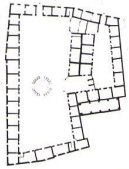
In der heute freien oder mit Trümmern überstellten Zone sind Wohnbauten mit Läden und eine Straße vorgesehen. Diese führt auf der einen Seite des Corral entlang und verbindet die Calle Santiago mit der Calle Azafran. Die Straße wird auf zwei Ebenen geführt. Eine Eisenbrücke verbindet diese und führt auch zu den inneren Galerien. Die neue Brücke integriert den Corral und bildet mit ihm zusammen einen einzigen großen Block (manzana) im geschichtlichen Stadtkern.

Die Erhaltung des Corral als Wohngebäude setzt eine Modifikation der inneren Wohnungen voraus, wobei die Gebäudetiefe erhalten bleibt. Die vorgesehenen Zweizimmerwohnungen öffnen sich gemäß dem ursprünglichen Schema auf die Galerien. Im Inneren bleiben alle ursprünglichen Tragmauern erhalten, so daß die alte Typologie ersichtlich bleibt.

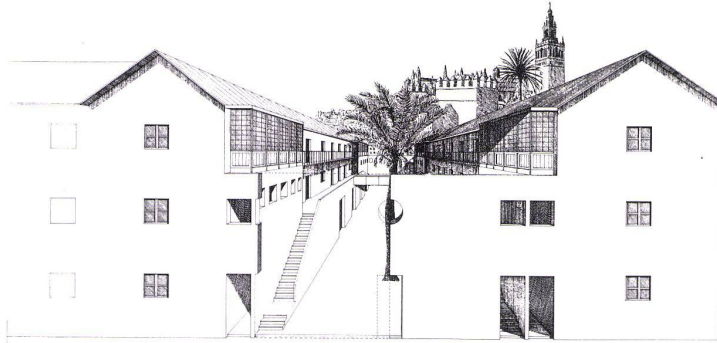
Im neuen Teil an der Verbindungsstraße zwischen Calle Santiago und Calle Azafran erhalten die Fassaden den gleichen Verputz wie der Corral. In diesem Gebäude befinden sich im Erdgeschoß Läden, die mit den Obergeschossen verbunden werden können. Diese weisen die Typologie der Maisonnette auf.

Der neue Teil innerhalb des Corral bildet eine glatte, befensterte Wand; dagegen wiederholt der Neubau (Abb. 17 und Abb. 20) mit vertikalen Tragelementen in Eisen den Rhythmus und die Fassade des Corral.

Aldo Rossi



16



17

15, 16
Gegenwärtiger Zustand.
Erdgeschoß Grundriß und
Ansicht des Innenhofes.

Etat actuel. Plan du rez-de-chaussée et vue de la cour intérieure.

Present state. Plan of ground floor and elevation view of the interior courtyard.

17
Perspektive des neu entworfenen Teiles.

Vue perspective de la partie nouvellement projetée.

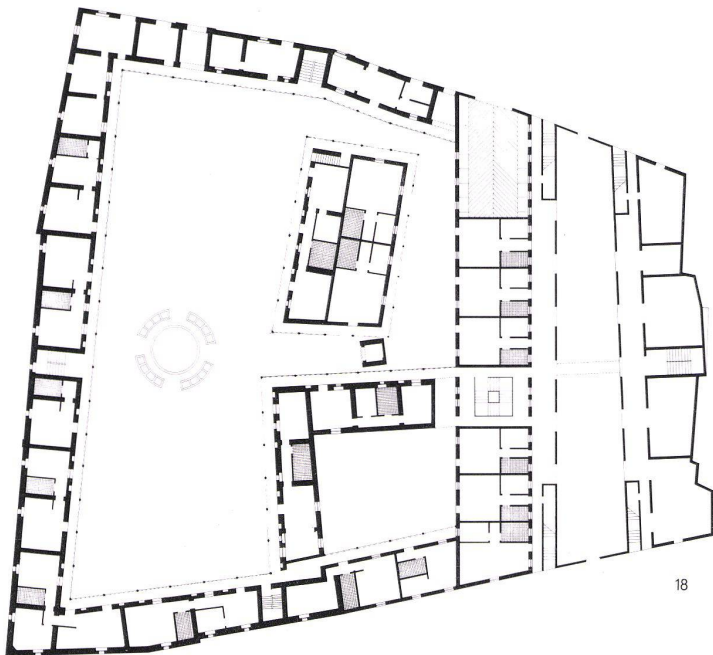
Perspective view of the newly designed part.

18
Grundriß Erdgeschoß 1:700.

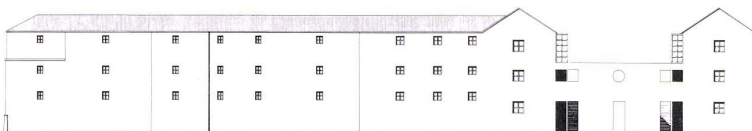
Plan du rez-de-chaussée.
Plan of ground floor.

19
Ansicht Alzato a Calle Azafran 1:700.

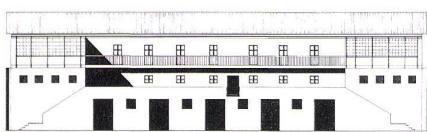
Élévation Alzato a Calle Azafran.
Elevation view, Alzato a Calle Azafran.



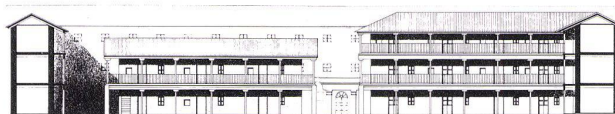
18



19



20



21

20, 21
Ansicht Neubauteil (siehe Abb. 17) und Querschnitt.

Élévation du nouveau bâtiment (voir vue 17) et coupe transversale.

View of the new part of the building (see picture 17) and cross section.