

**Zeitschrift:** Bauen + Wohnen = Construction + habitation = Building + home : internationale Zeitschrift

**Herausgeber:** Bauen + Wohnen

**Band:** 31 (1977)

**Heft:** 7-8

**Artikel:** Anlehntreibhaus in Schlierbach, Oberösterreich = Habitation avec serre adjacente à Schlierbach, Haute-Autriche = Annexed greenhouse at Schlierbach, Upper Austria

**Autor:** [s.n.]

**DOI:** <https://doi.org/10.5169/seals-335826>

### **Nutzungsbedingungen**

Die ETH-Bibliothek ist die Anbieterin der digitalisierten Zeitschriften. Sie besitzt keine Urheberrechte an den Zeitschriften und ist nicht verantwortlich für deren Inhalte. Die Rechte liegen in der Regel bei den Herausgebern beziehungsweise den externen Rechteinhabern. [Siehe Rechtliche Hinweise.](#)

### **Conditions d'utilisation**

L'ETH Library est le fournisseur des revues numérisées. Elle ne détient aucun droit d'auteur sur les revues et n'est pas responsable de leur contenu. En règle générale, les droits sont détenus par les éditeurs ou les détenteurs de droits externes. [Voir Informations légales.](#)

### **Terms of use**

The ETH Library is the provider of the digitised journals. It does not own any copyrights to the journals and is not responsible for their content. The rights usually lie with the publishers or the external rights holders. [See Legal notice.](#)

**Download PDF:** 02.02.2025

**ETH-Bibliothek Zürich, E-Periodica, <https://www.e-periodica.ch>**

# Anlehntreibhaus in Schlierbach, Oberösterreich

Habitation avec serre adjacente à Schlierbach, Haute-Autriche

Annexed greenhouse at Schlierbach, Upper Austria

Roland Hagmüller, Wien

Vor einem Jahr noch Projekt (4/76), heute gebaut: Ein einfacher Bau mit Anlehntreibhaus mit einem Schotterspeicher unter der Humusschicht, der zusammen mit der Rückwand eingestrahle Sonnenwärme aufnimmt und an das Haus weitergibt.

Encore en projet il y a un an (4/76), maintenant construite: un édifice simple avec serre adjacente et masse d'accumulation thermique sous la couche d'humus. L'énergie calorifique captée, alliée à celle emmagasinée par le mur arrière, sont restituées à la maison.

Still in planning stage one year ago (4/76), now completed: A simple construction with annexed greenhouse with thermal sink beneath the humus layer, which along with the rear wall receives solar heat and transmits it to the house.



1  
Ansicht von Südwesten.  
Vue du sud-ouest.  
Elevation view from southwest.

Pläne 1:200.  
Plans.

2  
Untergeschoß.  
Sous-sol.  
Basement.

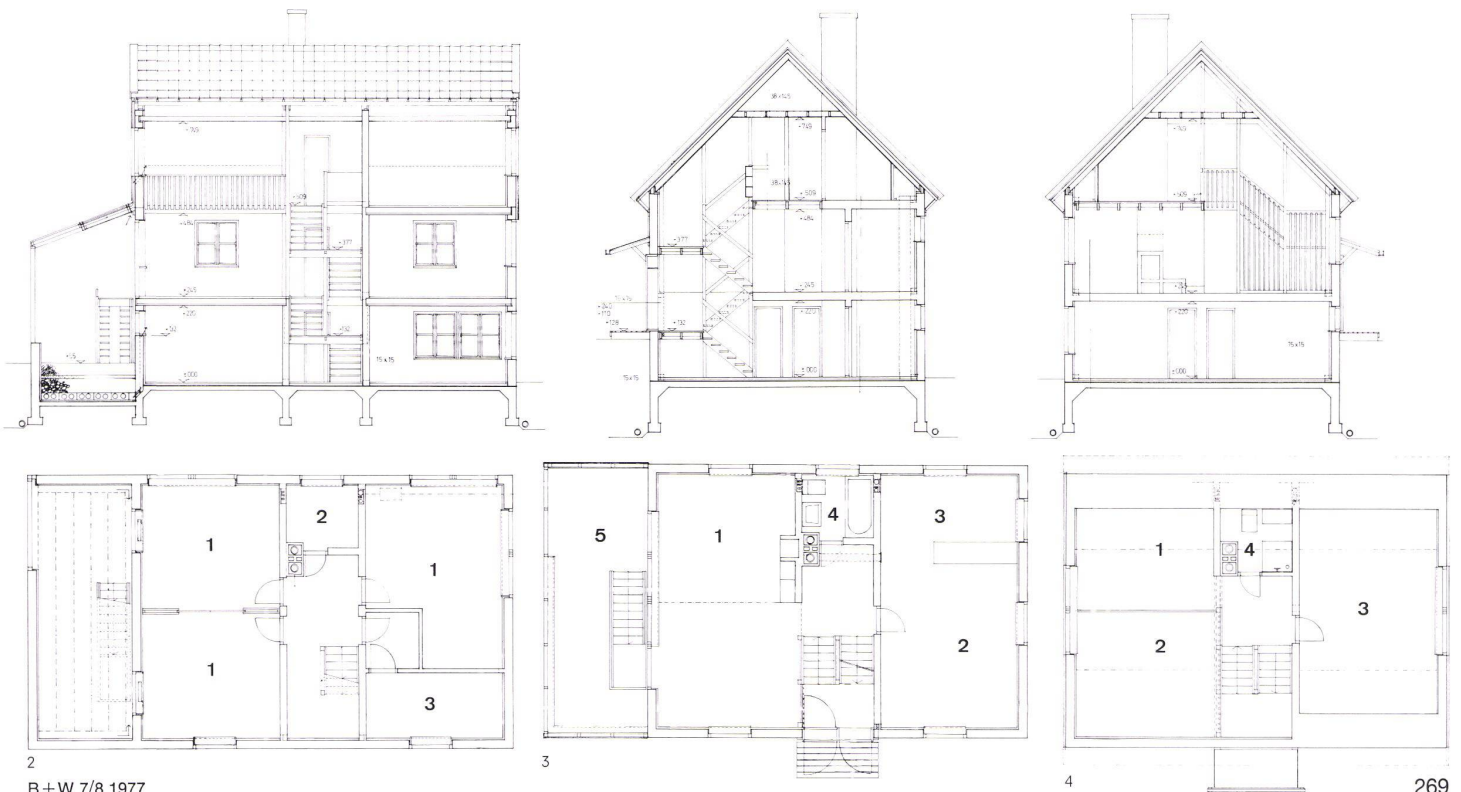
- 1 Zimmer / Chambre / Bedroom
- 2 Heizraum / Chauffage / Heating room
- 3 Tankraum / Réservoirs / Tanks

3  
Erdgeschoß.  
Rez-de-chaussée.  
Ground floor.

- 1 Wohnzimmer / Séjour / Living-room
- 2 EBzimmer / Salle à manger / Dining-room
- 3 Küche / Cuisine / Kitchen
- 4 Bad / Salle de bains / Bath
- 5 Veranda

4  
Obergeschoß.  
Plan de l'étage.  
Upper floor.

- 1 Galerie / Gallery
- 2 Luftraum / Vide d'air / Air space
- 3 Zimmer / Chambre / Bedroom
- 4 Bad / Salle de bains / Bath



2  
B+W 7/8 1977

3

4