

Zeitschrift: Bauen + Wohnen = Construction + habitation = Building + home : internationale Zeitschrift

Herausgeber: Bauen + Wohnen

Band: 31 (1977)

Heft: 7-8

Artikel: Ausnützung der Umgebungsenergie im eigenen Haus in Basildon, Essex = Utilisation de l'énergie ambiante, habitation de l'architecte à Basildon, Essex = Utilization of ambient energy in the architect's own house at Basildon, Essex

Autor: [s.n.]

DOI: <https://doi.org/10.5169/seals-335827>

Nutzungsbedingungen

Die ETH-Bibliothek ist die Anbieterin der digitalisierten Zeitschriften. Sie besitzt keine Urheberrechte an den Zeitschriften und ist nicht verantwortlich für deren Inhalte. Die Rechte liegen in der Regel bei den Herausgebern beziehungsweise den externen Rechteinhabern. [Siehe Rechtliche Hinweise.](#)

Conditions d'utilisation

L'ETH Library est le fournisseur des revues numérisées. Elle ne détient aucun droit d'auteur sur les revues et n'est pas responsable de leur contenu. En règle générale, les droits sont détenus par les éditeurs ou les détenteurs de droits externes. [Voir Informations légales.](#)

Terms of use

The ETH Library is the provider of the digitised journals. It does not own any copyrights to the journals and is not responsible for their content. The rights usually lie with the publishers or the external rights holders. [See Legal notice.](#)

Download PDF: 02.02.2025

ETH-Bibliothek Zürich, E-Periodica, <https://www.e-periodica.ch>

Architekt als Bauherr und eigener Unternehmer. Ziel war ein billiges, gut isoliertes, eingeschossiges Haus, das bei optimaler Orientierung einen privaten Freiraum abgrenzt. Flachkollektor und Wärmepumpe zur Ausnützung der Umgebungsenergie.

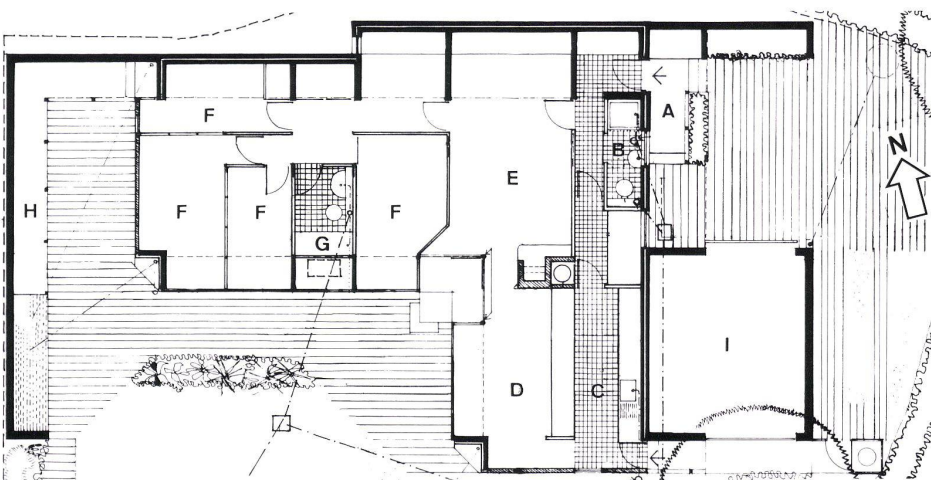
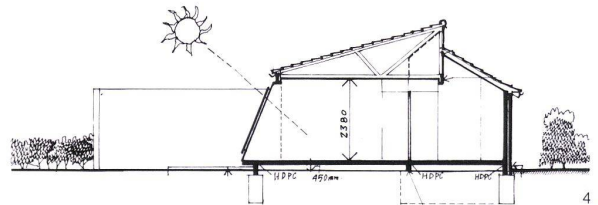
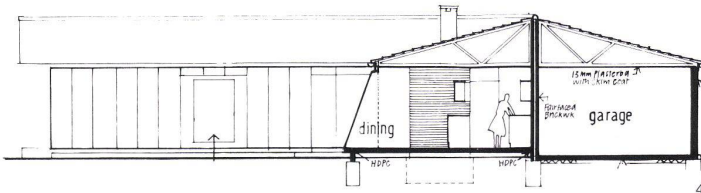
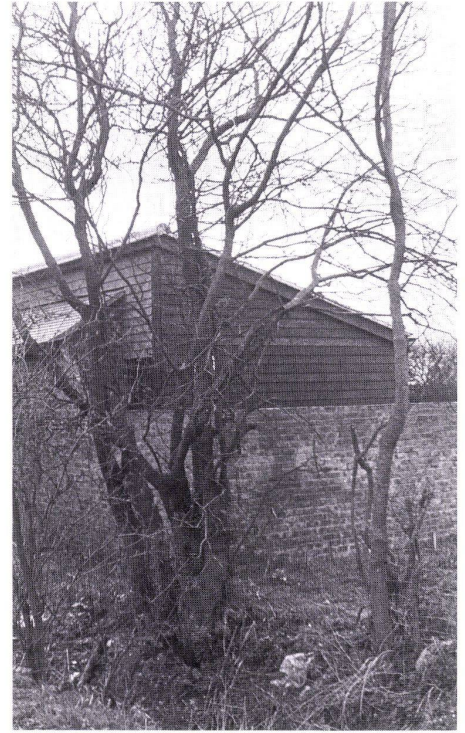
L'architecte était lui-même maître de l'ouvrage et entrepreneur. L'objectif était une habitation de plain-pied, bon marché et bien isolée, délimitant un espace privé, tout en présentant une orientation optimale. Collecteur plat et thermopompe utilisant l'énergie ambiante.

The architect was himself owner and contractor. His aim was a cheap, well insulated, one-storey house, which defines a private space and at the same time enjoys optimum orientation. Flat accumulator and thermo-pump employing ambient energy.

Ausnützung der Umgebungsenergie im eigenen Haus in Basildon, Essex

Utilisation de l'énergie ambiante, habitation de l'architecte à Basildon, Essex
Utilization of ambient energy in the architect's own house at Basildon, Essex

Clive C. Plumb, Basildon



- 1 Schräge Fensterflächen mit eingebautem Kollektor.
Front de fenêtres biaisées avec collecteur incorporé.
Inclined windows with built-in accumulator.
- 2 Einfache Materialien, Einblendung in die Umgebung.
Matériaux simples, intégration à l'environnement.
Simple materials, integration in the environment.
- 3 Grundriß 1:200.
Plan.
- A Eingang / Entrée / Entrance
- B WC
- C Küche / Cuisine / Kitchen
- D EBplatz / Coin des repas / Dining-nook
- E Wohnraum / Séjour / Living-room
- F Schlafräume / Chambres à coucher / Bedrooms
- G Bad / Salle de bains / Bath
- H Pergola
- I Garage
- 4 Schnitt 1:200.
Coupe.
Section.