

**Zeitschrift:** Bauen + Wohnen = Construction + habitation = Building + home : internationale Zeitschrift

**Herausgeber:** Bauen + Wohnen

**Band:** 31 (1977)

**Heft:** 9: Schulbauten/Sportbauten = Édifices scolaires/Édifices sportifs = School constructions/Sports facilities

## Werbung

### Nutzungsbedingungen

Die ETH-Bibliothek ist die Anbieterin der digitalisierten Zeitschriften. Sie besitzt keine Urheberrechte an den Zeitschriften und ist nicht verantwortlich für deren Inhalte. Die Rechte liegen in der Regel bei den Herausgebern beziehungsweise den externen Rechteinhabern. [Siehe Rechtliche Hinweise.](#)

### Conditions d'utilisation

L'ETH Library est le fournisseur des revues numérisées. Elle ne détient aucun droit d'auteur sur les revues et n'est pas responsable de leur contenu. En règle générale, les droits sont détenus par les éditeurs ou les détenteurs de droits externes. [Voir Informations légales.](#)

### Terms of use

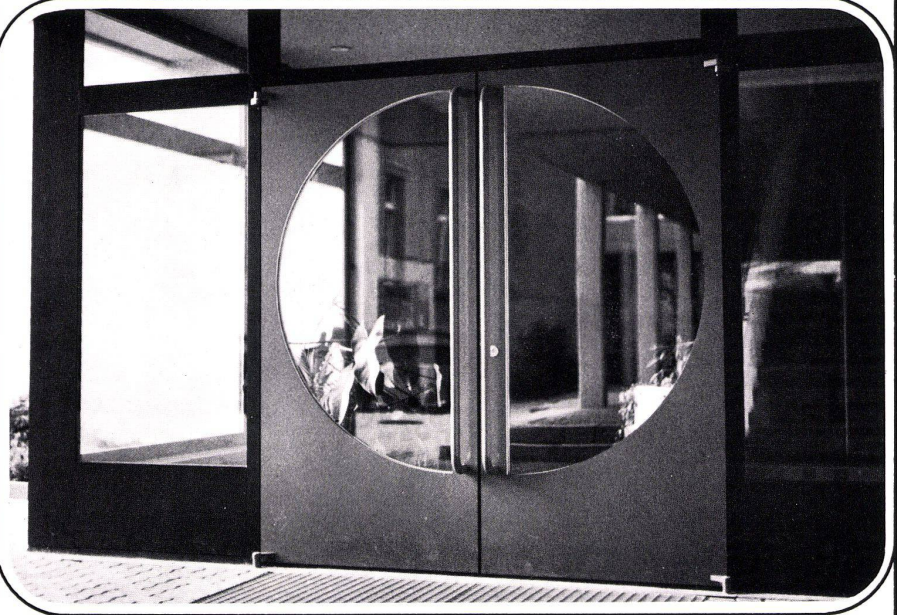
The ETH Library is the provider of the digitised journals. It does not own any copyrights to the journals and is not responsible for their content. The rights usually lie with the publishers or the external rights holders. [See Legal notice.](#)

**Download PDF:** 08.02.2025

**ETH-Bibliothek Zürich, E-Periodica, <https://www.e-periodica.ch>**

# Glissa

damit  
Metallbau-  
probleme  
richtig  
gelöst  
werden.



Eingangspartie in  
Leichtmetall-Konstruktion

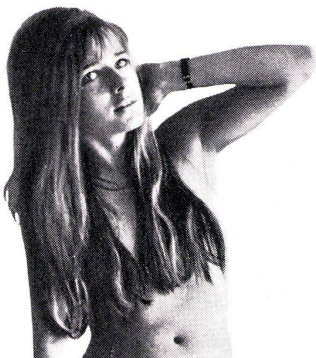
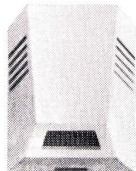
**Glissa AG**  
Glas- und Metallbau  
8200 Schaffhausen  
Telefon 053 5 92 31  
Telex 76347



## COIFFEUR-HAUBEN WARMLUFTDUSCHEN

für:

Hallenbäder, Lehrschwimmbecken, Sauna,  
Hotel, Heime, Spitäler und Industrie



## UNIVERSALTROCKNER FÜR BADEZIMMER

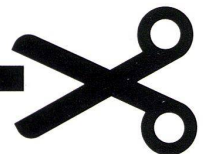
als:

Haar-, Hände- oder Nagellackrockner,  
Heizlüfter, Wäsche- oder Hundetrockner

**REZ AG 8049 Zürich-Höngg**

Hardeggstrasse 17-19

Telefon 01 / 56 77 87



## Um Einbrecher zu vertreiben, brauchen Sie nur eine Schere.

Schneiden Sie den Coupon aus und senden Sie ihn uns.  
Wir werden Sie dann völlig unverbindlich über die  
ultramodernen Iseli Electronic Warnanlagen informieren  
und Ihnen demonstrieren, warum sie andern Systemen  
überlegen sind.

Ich möchte meiner Sachen sicher sein.

- Ich wünsche Informationen über Iseli Electronic  
Warnanlagen.  
 Ich möchte mir die Sicherheit Ihrer Warnanlagen  
gerne demonstrieren lassen.

Name, Vorname: \_\_\_\_\_ 1

Ev. Firma: \_\_\_\_\_ Telefon: \_\_\_\_\_

Strasse, Nr.: \_\_\_\_\_

PLZ/Ort: \_\_\_\_\_

Iseli Electronic,  
Zürichstr. 123, 8600 Dübendorf  
Telefon 01/821 56 00



# Behaglich

Das Durisol Hohlblock-Bausystem für einfache, trockene Bauweise und schnellen Baufortschritt.

- vorzüglich wärmeisolierend und dadurch heizkostensparend,
- nicht kälteabstrahlend,
- frost- und feuerbeständig,
- ohne «Kunstgriffe» auch im Winter gut verarbeitbar.

Verlangen Sie technische Unterlagen oder den Besuch unseres Verkaufsberaters.

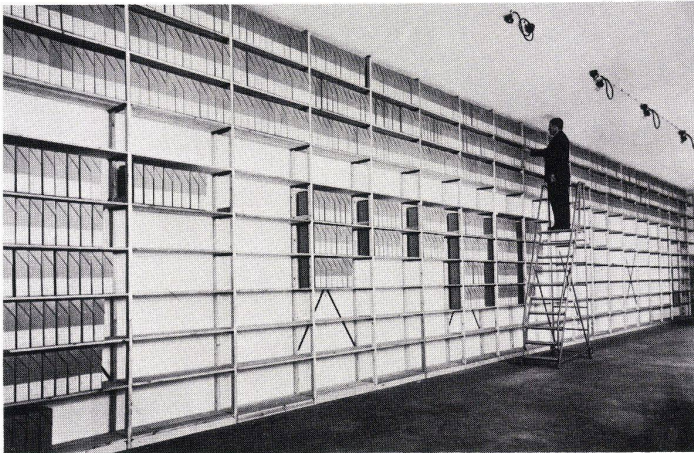
mehreren 100 kg zur Lagerung kommen. Bereits erwähnen einige Kunden, daß mit der Verbindung zwischen Tablar und Ständer gewissermaßen das «Ei des Kolumbus» bei der Konstruktion der Holzregale gefunden wurde. Durch die schräge Lage des Stiftes, welcher die Tablare mit den Ständern verbindet, wird die Last schräge auf den Ständer und anschließend senkrecht auf den Boden weitergeleitet. Die patentierten, genormten Regalteile werden serienmäßig hergestellt und garantieren durch die vielen Variationsmöglichkeiten eine Aufstellung in allen Räumen und Ausnutzung der zur Verfügung stehen-

den Lager- und Ablageflächen. Bemerkenswert ist beim Regalsystem der Firma, daß die Regalböden - in fast allen Längen und Breiten - in Standardmaßen hergestellt werden und die Tablare alle 5 cm nach oben und unten verstellt werden können. Die Tablare sind an den Stirnseiten mit einer Winkelschiene unterlegt, wodurch eine gleichmäßige Gewichtsverteilung gegeben ist. Weitere Vorteile dieser Regale liegen darin, daß sie nach dem Baukastensystem gefertigt sind und dadurch beliebig umgebaut oder verlängert werden können. Der Auf- und Umbau kann ohne Fachkenntnisse, ohne Werkzeuge und

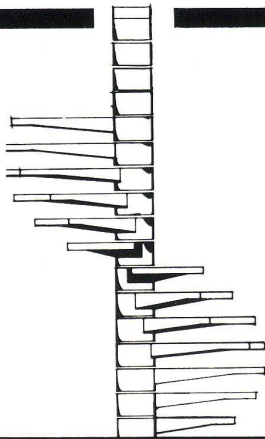
ohne wesentlichen Zeitaufwand durchgeführt werden. Die einzelnen Fachgrößen können schnell verändert und durch eine horizontale Unterteilung der Fächer für jedes Sortiment und bei Sortimentschwankungen jederzeit den gegebenen Erfordernissen angepaßt werden. Mit den variablen Regalen wird ein schneller Überblick über den Warenvorrat und den Arbeitsablauf erreicht. Um größere Mengen Lagergutes auf kleinstem Raum unterzubringen, bieten sich RR-Kompakt-Regale an. Durch dieses Regalsystem wird ein Raumgewinn bis zu 115% erzielt. RR-Kompakt-Regale laufen auf verlegten Schienen und lassen sich wie eine Ziehharmonika zusammenschieben. Auch hier ist die Verstellbarkeit der Tablare, die hohe Belastbarkeit und die rationelle Raumaussnutzung hervorzuheben. Die Oberflächenbehandlung der Regale ist variantenreich und kann zum Beispiel gehobelt und geschliffen, grundiert, mattiert, gebeizt, hartplattenbeschichtet, kunstharzbeschichtet usw. geliefert werden. - Abschließend kann man sagen, daß die Regale allen vorkommenden Lagerverhältnissen sowie den unterschiedlichsten Warensortimenten gerecht werden können und dadurch eine rationelle Lagerhaltung gewährleisten.

## 100 Jahre Hädrich AG, Metallbau

Am 3. Juni 1977 feierte die Firma Hädrich AG, Metallbau, Zürich, ihr hundertjähriges Bestehen. Aus der Firmenchronik geht hervor, daß das Unternehmen im Jahre 1877 von Franz Julius Hädrich mit Domizil an der Werdgutstraße 13 in Zürich-Außersihl gegründet wurde. Die Belegschaft bestand damals aus dem Chef und vier Angestellten. Die nähere Bezeichnung der Firma lautete «Kochherd- und Kunstschlosselei». Im Jahre 1900 trat der Sohn Karl Julius in die Firma ein, und das in der Folge in «Eisenkonstruktionen» umbenannte Unternehmen verzeichnete dank verschiedenen Um- und Ausbauten ein stetiges Wachstum. Ab 1939, als der dritte Julius, nämlich Adolf Julius Werner, dazustieß, hieß die Firma «Julius Hädrich & Co., Profilpreßwerk, Eisen- und Metallbauwerkstätte». Der neuen Firmenbenennung entsprechend - und mit einer Belegschaft, die mittlerweile auf 20 Personen angewachsen war - hatte sich das Fabrikationsprogramm verlagert. Das Zeitalter der serienmäßigen Aluminiumverarbeitung hatte begonnen. Trotz dem Krieg prosperierte das Unternehmen. Als die Werkstätte an der Werdgutstraße aus allen Nähten zu platzen drohte, eröffnete man 1946 einen Zweigbe-



Gunkel Regalsysteme, Romal AG, 6003 Luzern.



## Naegeli-Norm-Spindeltreppen

Wer sagt denn, die kürzeste Verbindung zwischen zwei Punkten habe eine gerade Linie zu sein?

Fordern Sie doch Ideen und Unterlagen an!

**naegeli-norm**

Beton-Elemente  
8401 Winterthur 052/36 14 64