

Zeitschrift: Bauen + Wohnen = Construction + habitation = Building + home : internationale Zeitschrift

Herausgeber: Bauen + Wohnen

Band: 31 (1977)

Heft: 11: Fünfzig Jahre Weissenhofsiedlung = Le cinquantenaire de l'ensemble du Weissenhof = The Weissenhof colony : after fifty years

Artikel: Bürgerhaus "Bergischer Löwe" in Bergisch Gladbach = Maison communale "Bergischer Löwe" à Bergisch Gladbach = "Bergischer Löwe" community centre in Bergisch Gladbach

Autor: Klumpp, H.

DOI: <https://doi.org/10.5169/seals-335881>

Nutzungsbedingungen

Die ETH-Bibliothek ist die Anbieterin der digitalisierten Zeitschriften. Sie besitzt keine Urheberrechte an den Zeitschriften und ist nicht verantwortlich für deren Inhalte. Die Rechte liegen in der Regel bei den Herausgebern beziehungsweise den externen Rechteinhabern. [Siehe Rechtliche Hinweise.](#)

Conditions d'utilisation

L'ETH Library est le fournisseur des revues numérisées. Elle ne détient aucun droit d'auteur sur les revues et n'est pas responsable de leur contenu. En règle générale, les droits sont détenus par les éditeurs ou les détenteurs de droits externes. [Voir Informations légales.](#)

Terms of use

The ETH Library is the provider of the digitised journals. It does not own any copyrights to the journals and is not responsible for their content. The rights usually lie with the publishers or the external rights holders. [See Legal notice.](#)

Download PDF: 02.02.2025

ETH-Bibliothek Zürich, E-Periodica, <https://www.e-periodica.ch>

Bürgerhaus

Maison communale «Bergischer Löwe»
à Bergisch Gladbach
"Bergischer Löwe" community centre
in Bergisch Gladbach

Gottfried Böhm mit H. Linder, Köln

Planung:
Gewerbeteil und Bürgerhaus: H. Klumpp
Theater: S. Conrad

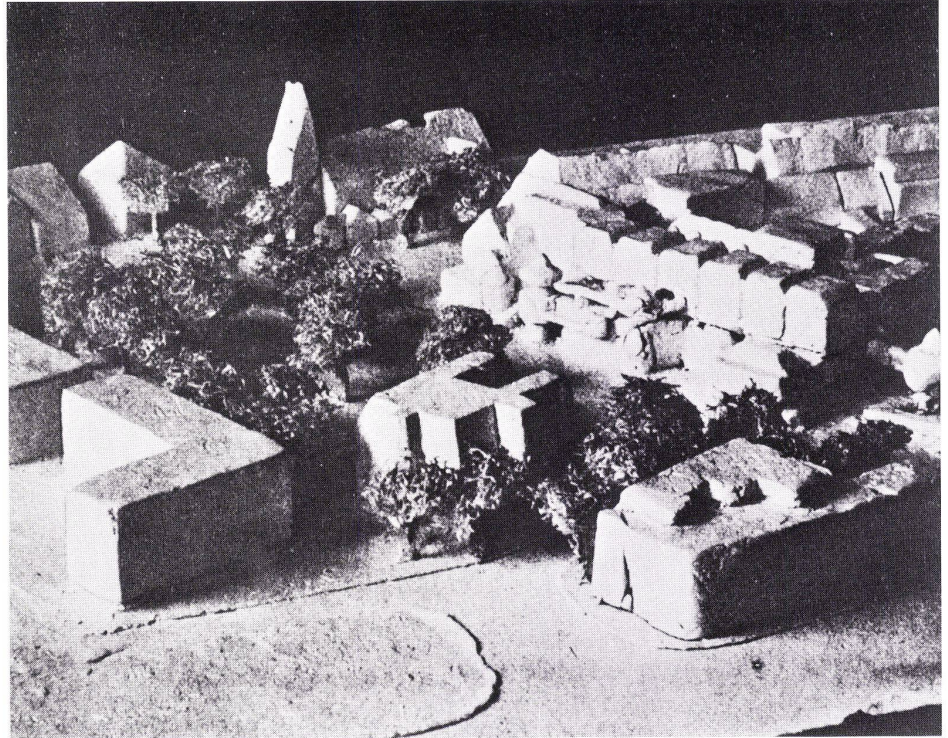
»Bergischer Löwe« in Bergisch Gladbach

Objectifs du projet

- Définition de l'espace de la «Place du Marché» et liaison avec la Marienplatz.
- Intégration dans la zone piétonnière prévue en tant que centre de gravité d'un réseau de cheminements richement animé.
- Conservation des parties de l'ancien bâtiment importantes pour la silhouette urbaine et raccordement au nouveau bâtiment à l'aide de formes et matériaux divers.
- Création de vues multiples et intéressantes entre l'édifice et la place.
- Suite continue d'espaces intérieurs autorisant une utilisation multifonctionnelle.

Design goals

- Integration of "Marktplatz" and connection with "Marienplatz".
- Integration in the planned pedestrian zone as a central point of an interesting network of paths.
- Preservation of the parts of the old construction that are essential for the general appearance and atmosphere of the town and connection with the new construction with differentiated designs and materials.
- Creation of manifold and interesting optical relationships between structure and square.
- Multifunctional interior with easy spatial transitions.



Der LEP von NRW sieht vor, in Bergisch Gladbach wesentliche kommunale, soziale und kulturelle Einrichtungen anzusiedeln. In der ersten Phase soll das Modellvorhaben »Bürgerhaus« realisiert werden. Als Standort bot sich in der Innenstadt der saniierungsreife Bau des bisherigen »Bergischen Löwen« an, ein aus dem Jahre 1904 stammendes, ehemaliges Gesellschaftshaus.

Entwurfsziele

- Fassen des Platzraumes »Marktplatz« und Verbindung mit dem Marienplatz
- Integration in die geplante Fußgängerzone als zentraler Punkt eines erlebnisreichen Fußwegenetzes
- Erhaltung der für das Stadtbild wesentlichen Teile des Altbaus und Verbindung mit dem Neubau bei unterschiedlicher Form- und Materialwahl
- Schaffung von vielfältigen und interessanten Sichtbeziehungen Bauwerk – Platz (Terrassen im 2. und 3. OG sowie Wege durch und über das Gebäude)
- Multifunktionale Nutzungsmöglichkeiten durch fließende Raumfolgen im Innern.

Nutzungen:

Der Komplex »Bergischer Löwe« besteht

neben der für 92 Einstellplätze bereits fertiggestellten Tiefgarage aus zwei Teilen:

1.
Dem Gewerbeteil (Altbau und Neubauteil bis Achse A) mit einem Speiserestaurant, einer Schenke, der zentralen Küche, einigen Einzelhandelsgeschäften sowie Büros und Wohnungen in den oberen Geschossen. Außerdem gehört dazu noch das zweigeschossige Café unter dem »Kleinen Saal«.

2.
Dem Kulturteil mit einem 750 Personen fassenden Theater mit Mittelbühne, dem davorgelagerten dreigeschossigen Foyer für verschiedene Nutzungsmöglichkeiten wie Altentreff, Lesen, Ausstellen, Kinderspielen, einem »Kleinen Saal« für rund 200 Personen im 2. OG sowie Gruppenräumen und einer Diskothek im 3. OG., Garderoben und Kegelbahnen im UG.

Oberflächen
Die Bürgerhausfassade über dem EG besteht aus einer hinterlüfteten, farbig lackierten Blechfassade. Die EG-Zone und Außenwandteile entlang des Weges über das Gebäude sowie die Theater- und Foyerwände im Innern werden mit Ziegelplatten verkleidet.

H. Klumpp

¹
Modellfoto Wettbewerb, 1974.

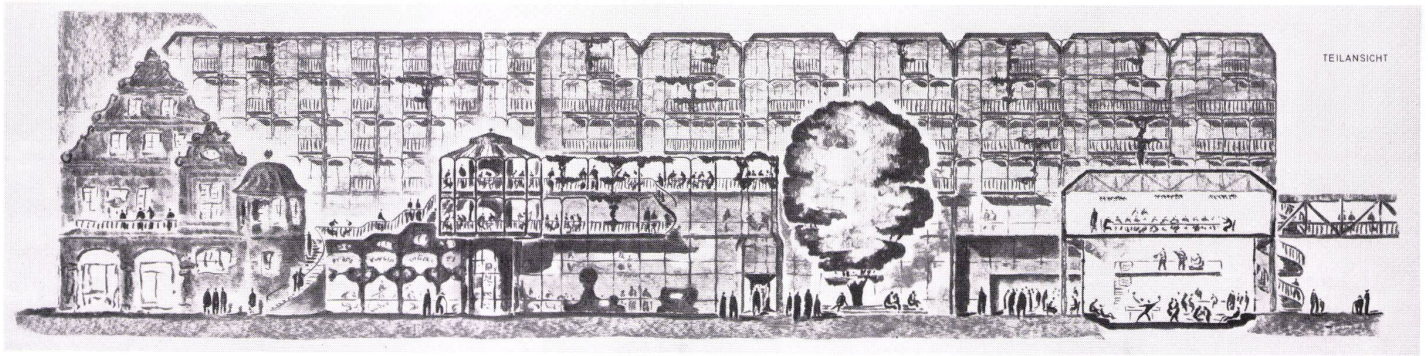
Photographie de la maquette de concours, 1974.
Photograph of competition model, 1974.

²
Hauptansicht Wettbewerb, Kohlezeichnung von Gottfried Böhm.

Façade principale du projet de concours, dessin au fusain de Gottfried Böhm.
Principal elevation view of competition project, charcoal drawing by Gottfried Böhm.

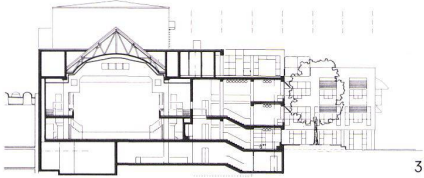
³
Querschnitt Theater mit Foyer 1:1000.
Coupe transversale sur le théâtre avec foyer.
Cross section of theatre with foyer.

⁴
Ansicht vom Marienplatz 1:1000.
Vue de la Marienplatz.
Elevation view from Marienplatz.

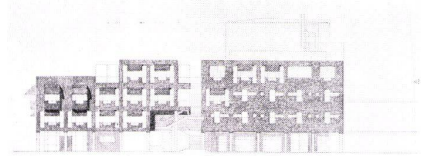


TEILANSICHT

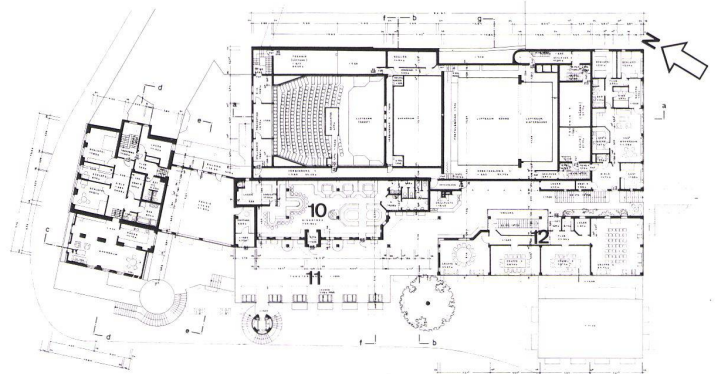
2



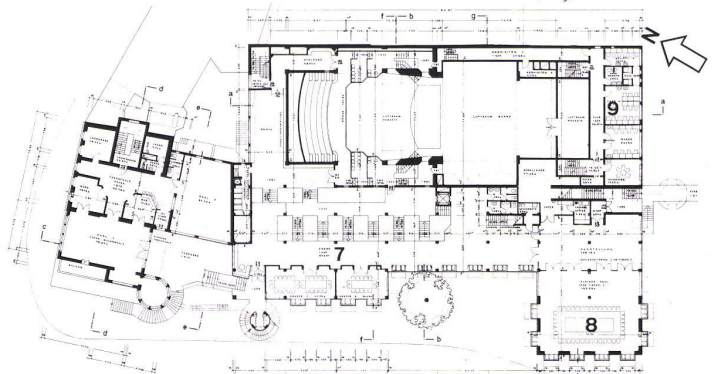
3



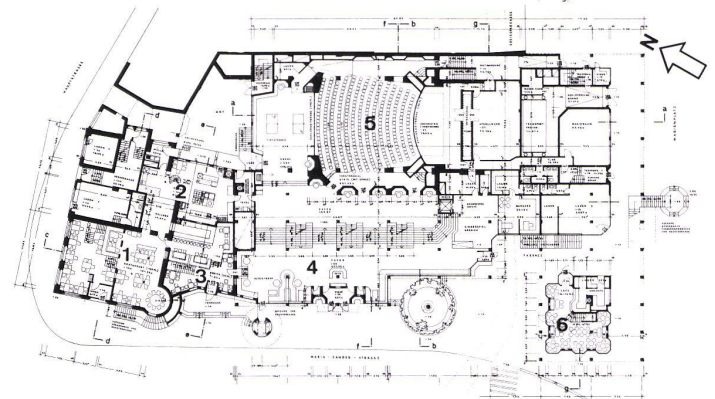
4



5



6



7

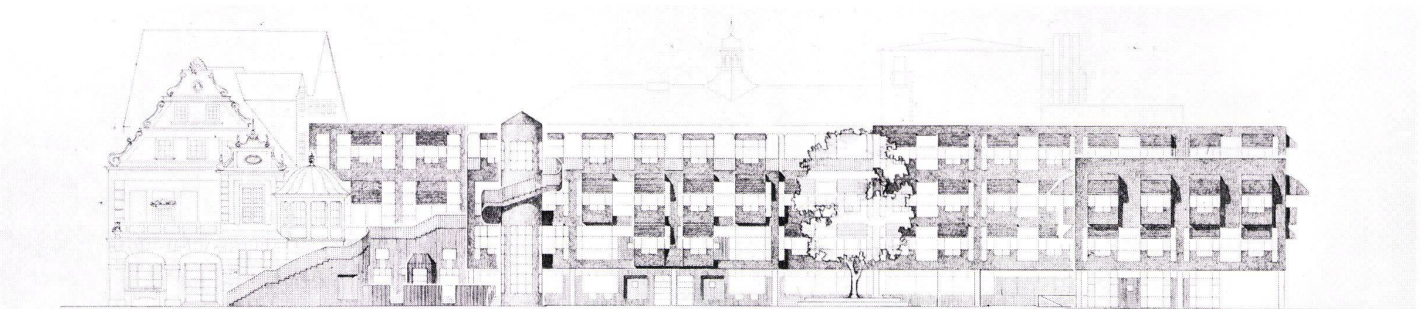
5
Grundriß 3. Obergeschoß 1:1000.
Plan du 3ème étage.
Plan of 3rd floor.

6
Grundriß 2. Obergeschoß 1:1000.
Plan du 2ème étage.
Plan of 2nd floor.

7
Grundriß Erdgeschoß 1:1000.
Plan du rez-de-chaussée.
Plan of ground floor.

- 5-7
- 1 Restaurant
 - 2 Küche / Cuisine / Kitchen
 - 3 Schenke / Comptoir / Counter
 - 4 Foyer
 - 5 Theater / Théâtre / Theatre
 - 6 Café
 - 7 Foyer
 - 8 Kleiner Saal / Petite salle / Small hall
 - 9 Theatergarderoben / Vestiaires du théâtre / Cloakrooms
 - 10 Diskothek / Discothèque / Discotheque
 - 11 Terrasse und öffentlicher Weg / Terrasse et cheminement public / Terrace and public pathway
 - 12 Gruppenräume / Salles de groupe / Group rooms

8
Hauptansicht 1:500.
Façade principale.
Principal elevation view.



8