

**Zeitschrift:** Bauen + Wohnen = Construction + habitation = Building + home : internationale Zeitschrift  
**Herausgeber:** Bauen + Wohnen  
**Band:** 31 (1977)  
**Heft:** 12

## **Werbung**

### **Nutzungsbedingungen**

Die ETH-Bibliothek ist die Anbieterin der digitalisierten Zeitschriften. Sie besitzt keine Urheberrechte an den Zeitschriften und ist nicht verantwortlich für deren Inhalte. Die Rechte liegen in der Regel bei den Herausgebern beziehungsweise den externen Rechteinhabern. [Siehe Rechtliche Hinweise.](#)

### **Conditions d'utilisation**

L'ETH Library est le fournisseur des revues numérisées. Elle ne détient aucun droit d'auteur sur les revues et n'est pas responsable de leur contenu. En règle générale, les droits sont détenus par les éditeurs ou les détenteurs de droits externes. [Voir Informations légales.](#)

### **Terms of use**

The ETH Library is the provider of the digitised journals. It does not own any copyrights to the journals and is not responsible for their content. The rights usually lie with the publishers or the external rights holders. [See Legal notice.](#)

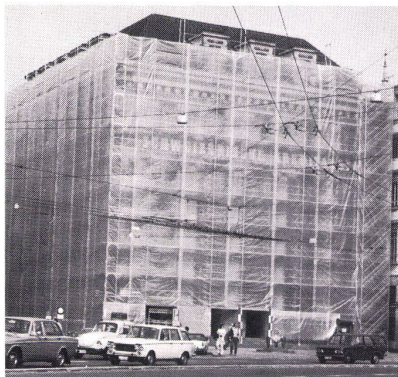
**Download PDF:** 08.02.2025

**ETH-Bibliothek Zürich, E-Periodica, <https://www.e-periodica.ch>**

# monarflex<sup>®</sup>

Die einzige endlose gitterarmierte Polyäthylen-Plane der Welt  
in 4 m Breite, mit eingeschweissten wasserdichten Befestigungsösen

Preis ab  
Fr. 1.65  
per m<sup>2</sup>



Norm-Baugerüstverkleidung



Monarflex<sup>®</sup> ist wiederverwendbar und besitzt hervorragende Eigenschaften für die verschiedensten Anwendungsbereiche, ist rationell verlegbar, schützt Bauten, Baustoffe, Geräte und Maschinen, Kulturen, frei lagernde Güter usw. vor Witterungseinflüssen und Feuchtigkeit. Verlangen Sie unsere Dokumentation.

## tegum

Tegum AG  
Fabrikation und  
Vertrieb von  
techn. Artikeln

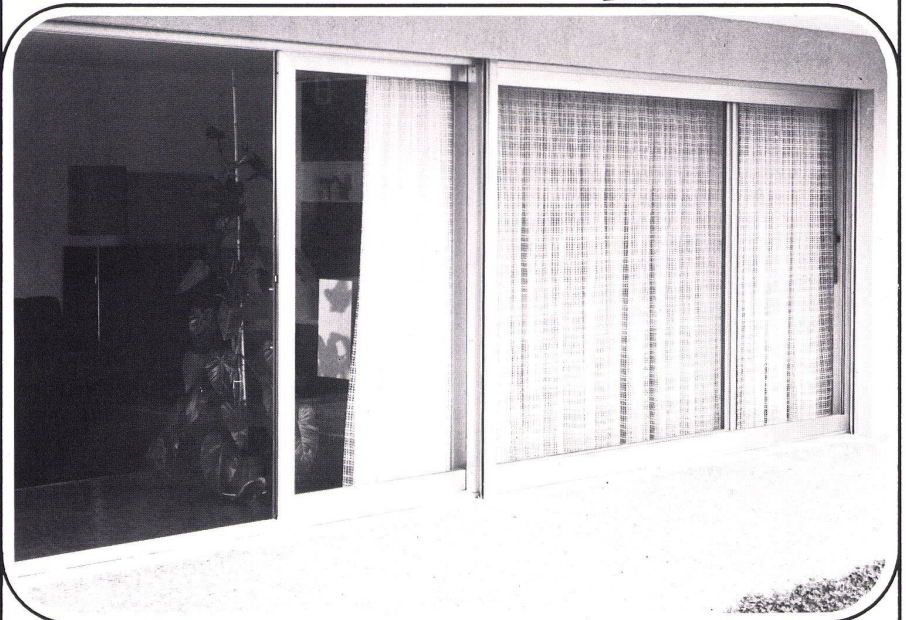
8570 Weinfeld, Tannenwiesenstr. 11, Tel. 072 5 35 55

Weitere Bezugsquellen auf Anfrage

# Glissa

damit  
Metallbau-  
probleme  
richtig  
gelöst  
werden.

## Glissa

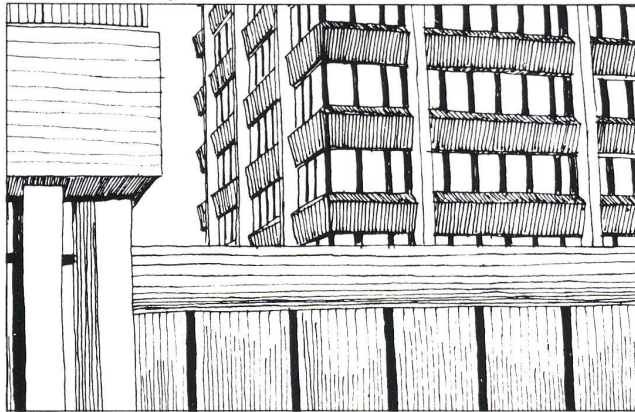


Hebe-Schiebefront in  
Leichtmetall-Konstruktion

Glissa AG  
Glas- und Metallbau  
8200 Schaffhausen  
Telefon 053 5 92 31  
Telex 76347

## Huwyl-eloxtiertes und eingefärbtes Aluminium für die Aussenarchitektur

Huwyl-eloxtiert und eingefärbt heisst: Fassadenbleche, Fensterrahmen, Profile, Geländer, Fensterbänke usw. aus leichtem, farbgleichem Aluminium in den bekannten Huwyl-Bronzetönen.



Huwyl heisst auch: Anorganisch eingefärbte Aluminiumteile in Huwyl-Bronze 3, 4, 5 und 21 sind leicht, farbgleich, wetterfest. Stück für Stück. Der Xenon-Test beweist es.

Huwyl-Ihr Partner für eloxtiertes und eingefärbtes Aluminium

# Eloxalwerke

Huwyl AG  
Eloxalwerke  
9320 Arbon  
Tel. 071-46 3611

# Huwyl



Nievergelt Repro AG



Zentralstrasse 12  
Zürich

An irgendeinem Tag, irgendwo in der Stadt. Ein Flitzer – mit dem bekannten Signet für reprotchnische Qualität – ist unterwegs zu Ihnen.

Es eilt natürlich, wie meistens. Und auch heute werden Sie Ihre Lieferung pünktlich erhalten. Zuverlässig, wie immer.

Für Cliché- und Fotolithoarbeiten sind wir kompetent.

Europa abhängigen, teilweise rückständigen amerikanischen Kunstentwicklung. Dies gibt Anlaß zur Auseinandersetzung mit jüngeren Entwicklungen des konstruktiven Denkens in der Farbfeldmalerei, dem neuen malerischen Geometrismus wie auch der Konzeptkunst.

Die Ausführungen werden reich illustriert durch farbige und schwarzweisse Abbildungen von charakteristischen Hauptwerken aus der 60jährigen Geschichte der konstruktiven Kunst. Viele dieser Werke sind hier überhaupt erstmals publiziert. So wird diese Publikation, in der sich Text und Bild lebendig durchdringen, zu einem sowohl als Schaubuch wie als Lesebuch faszinierenden Beitrag zur zeitgenössischen Kunst.

Theodor Hugues

### Die altengerechte Wohnung

Erschienen 1975. Verlag Georg D. W. Callwey, München. 180 Seiten, illustriert mit 20 Abbildungen. Format 16 x 24 cm. Kartoniert DM 28.–

Die Sorge um die ältere Bevölkerung ist zum brennenden Problem der Sozial- und Kommunalpolitik geworden. Architekten und Planer werden konfrontiert mit Wünschen und Forderungen der alten Menschen nach einer ihnen gemäßen Umgebung: Stadt, Quartier, Wohnung. Die Unterbringung im Altenheim ist umstritten, die Aufgabe von Selbständigkeit und gewohnter Umgebung hat psychisch wie physisch negative Konsequenzen. Kann der Ausbau der sogenannten «offenen Hilfe» (im Sozialdienst) in Verbindung mit einem breiten Angebot angepaßter Wohnformen eine echte Alternative zum Heim werden? Welche Anforderungen sind an solche «altengerechte» Wohnungen zu stellen?

Der Verfasser hat versucht, dieser Frage durch kritische Sichtung der internationalen und interdisziplinären Grundlagenforschung näher zu kommen. Die theoretische Basis wie ihre praktische Überprüfung an Fragen der Planung machten stets die Vielfalt und Widersprüchlichkeit eines Personenzusammensatzes deutlich, der nur durch ein gemeinsames Lebensalter als Gruppe angesprochen werden kann. Die Pluralität und Gegensätzlichkeit der Aussagen wurde daher nicht zu einem scheinbar optimalen Planungskonzept zu rechtgestutzt. Das Sammeln und Auswerten von Wissen und Erfahrung soll Schwerpunkte klarlegen, Grundlage für selbständige und differenzierte Weiterentwicklung sein und zugleich Übersicht über ein ebenso akutes wie komplexes Problem des Planens und Bauens vermitteln.

W. H. Ittelson und andere

### Einführung in die Umweltpsychologie

Konzepte der Humanwissenschaft  
Verlag Klett-Cotta, Stuttgart.  
DM 38.–

### Viollet-le-Duc

Entretiens sur l'Architecture. Des-  
sart & Mardaga, Bruxelles et  
Liège. Fr. 53.60.

F. Achleitner

### Die Wahre Landschaft

Eine kritische Analyse des Land-  
schaftsbegriffes. 156 Seiten.  
Fr. 51.50.

### «Basler Abreißkalender 1978»

Herausgegeben vom Basler Hei-  
matschutz mit 24 Postkarten von  
abgebrochenen Häusern in Basel,  
die dank einer Perforation abgeris-  
sen werden können.

Bezugsquelle: Felix Stoll, Kassier  
des Basler Heimatschutzes, Oberer  
Rheinweg 69, 4058 Basel.

### Entschiedene Wettbewerbe

#### Lavoz/Lenzerheide: Bergrestaurant auf der Alp

In diesem Projektwettbewerb auf  
Einladung wurden acht Entwürfe  
beurteilt. Ergebnis:

1. Preis (2500 Franken mit Antrag  
zur Weiterbearbeitung) Albert  
Alig, Lenzerheide; 2. Preis (2000  
Franken) Christian Schumacher,  
Chur; 3. Preis (1500 Franken) Ri-  
chard Brosi, Chur; Mitarbeiter:  
Hans Rohr.

Zusätzlich erhielt jeder Teilnehmer  
eine feste Entschädigung von 1000  
Franken. Fachpreisrichter waren  
R. Obriest, St. Moritz, C. F. Spinass,  
Chur, E. Bandi, Kantonsbaumei-  
ster, Chur.

#### Oberriet SG:

##### Schulhauserweiterung

Die Primarschulgemeinde Oberriet  
SG erteilte an fünf Architekten  
Vorprojektaufträge für eine  
Schulhauserweiterung mit Turn-  
halle und Sanitätshilfestelle. Er-  
gebnis:

1. Preis (3000 Franken) mit Antrag  
zur Weiterbearbeitung) Bächtold  
und Baumgartner, Rorschach;  
2. Preis (1400 Franken) F. A. Be-  
reuter, Rorschach; 3. Preis (800  
Franken) Toni Cristuzzi, Widnau.  
Jeder Teilnehmer erhielt eine feste  
Entschädigung von 3000 Franken.  
Fachexperten waren R. Blum, Kan-  
tonsbaumeister, St. Gallen, P. Pfi-  
ster, St. Gallen.