

**Zeitschrift:** Bauen + Wohnen = Construction + habitation = Building + home : internationale Zeitschrift  
**Herausgeber:** Bauen + Wohnen  
**Band:** 31 (1977)  
**Heft:** 5

## **Werbung**

### **Nutzungsbedingungen**

Die ETH-Bibliothek ist die Anbieterin der digitalisierten Zeitschriften. Sie besitzt keine Urheberrechte an den Zeitschriften und ist nicht verantwortlich für deren Inhalte. Die Rechte liegen in der Regel bei den Herausgebern beziehungsweise den externen Rechteinhabern. [Siehe Rechtliche Hinweise.](#)

### **Conditions d'utilisation**

L'ETH Library est le fournisseur des revues numérisées. Elle ne détient aucun droit d'auteur sur les revues et n'est pas responsable de leur contenu. En règle générale, les droits sont détenus par les éditeurs ou les détenteurs de droits externes. [Voir Informations légales.](#)

### **Terms of use**

The ETH Library is the provider of the digitised journals. It does not own any copyrights to the journals and is not responsible for their content. The rights usually lie with the publishers or the external rights holders. [See Legal notice.](#)

**Download PDF:** 08.02.2025

**ETH-Bibliothek Zürich, E-Periodica, <https://www.e-periodica.ch>**



**Mit Jago kaufen  
Sie bewährte  
Qualität für Ihr  
gutes Geld.  
Wählen Sie aus  
unserem vielseitigen  
Verkaufsprogramm.**

### **Jago-Tischlerplatten**

Ausführung: Stäbli, Block, Bau.  
Deckfurniere: Limba, Okumé, Abachi, Buche.  
Türfutterplatten: 5fach längsfurniert.  
Formate: 183x520/525 cm, 220/260x183 cm.  
Sämtliche Tischlerplatten sind auch wasserfest  
verleimt lieferbar (JW 67 – AW 100).

### **Jago-Tispan**

Tischlerplatte mit 4 mm Spandek.  
Mittellagen: Baublock und Stäbli.  
Format: 183x520/525 cm.  
Verleimung: normal und wasserfest  
(mit Phenomen-Decks).

### **Jagospan**

normal und Industrie.  
Formate: 187x526 cm, 187x263 cm.

### **Jagospan furniert, geschält**

Deckfurniere: Limba, Okumé, Abachi.  
Formate: 183x525 cm, 260x183 cm.

### **Jagospan furniert, gemessert**

Deckfurnier: Limba.  
Formate: 450x183 cm, 260x183 cm, 183x525 cm.  
Andere Holzarten auf Anfrage.

### **Jago-Faserspan**

Jagospan mit Hartfaserdeck: die ideale  
Trägerplatte für extrem hohe Belastungen.  
Standardformate: 183x525 cm, 183x260 cm.

### **Jetzt erst recht preis- und qualitätsbewusst einkaufen.**

Verlangen Sie bei Ihrem nächsten Einkauf  
ausdrücklich Jago-Produkte.  
Alle Platten können auch auf gewünschte Masse  
zugeschnitten geliefert werden. Für technische  
Beratung, Unterlagen und Muster stehen wir  
Ihnen jederzeit gerne zur Verfügung.  
Verkauf nur über den Fachhandel.

Jago-Werke  
Jacques Goldinger AG  
Tischler- und Spanplattenfabrik  
8272 Ermatingen TG  
Telefon 072/61212, Telex 71662

Dass anspruchsvolle Stahl-/Glas-Fassaden mit Profilstahlrohren von Forster gebaut werden, hat seinen Grund:

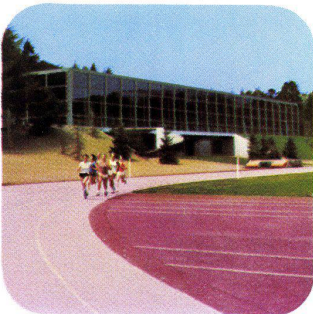
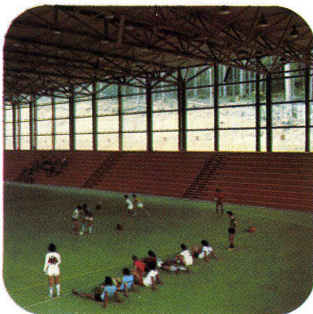
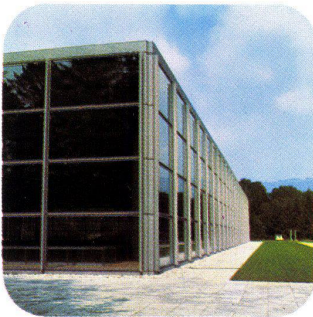
## Forster ist ein beweglicher Partner

Hermann Forster AG  
Unternehmensbereich  
Stahlröhrenwerk  
CH-9320 Arbon/Schweiz  
Tel. 071 469191

**Forster –  
Profilstahlrohre mit Profil.**

Die Gross-Sporthalle der Eidg. Turn- und Sportschule Magglingen ist ein eindrückliches Beispiel moderner Glas-/Stahl-Architektur. Charakteristisch für die Fassade sind die wuchtigen, fast 10 m<sup>2</sup> grossen Fenster. Sie sind in einer feingliedrigen Fassung aus speziell für diesen Bau hergestellten Forster Profilstahlrohren verankert. So ist eine Lösung entstanden, die Wind und Wetter standhält und zugleich die anspruchsvollen ästhetischen Anforderungen erfüllt.

Wenn es um Profilstahlrohre geht, ist Forster ein vorteilhafter, beweglicher Partner. Mit einem auf jahrzehntelanger Erfahrung beruhenden Know-how, einem umfassenden Programm und anerkannt erstklassiger Qualität.



Schweizer Qualität aus der Arbonia-Forster-Gruppe.

**forster**

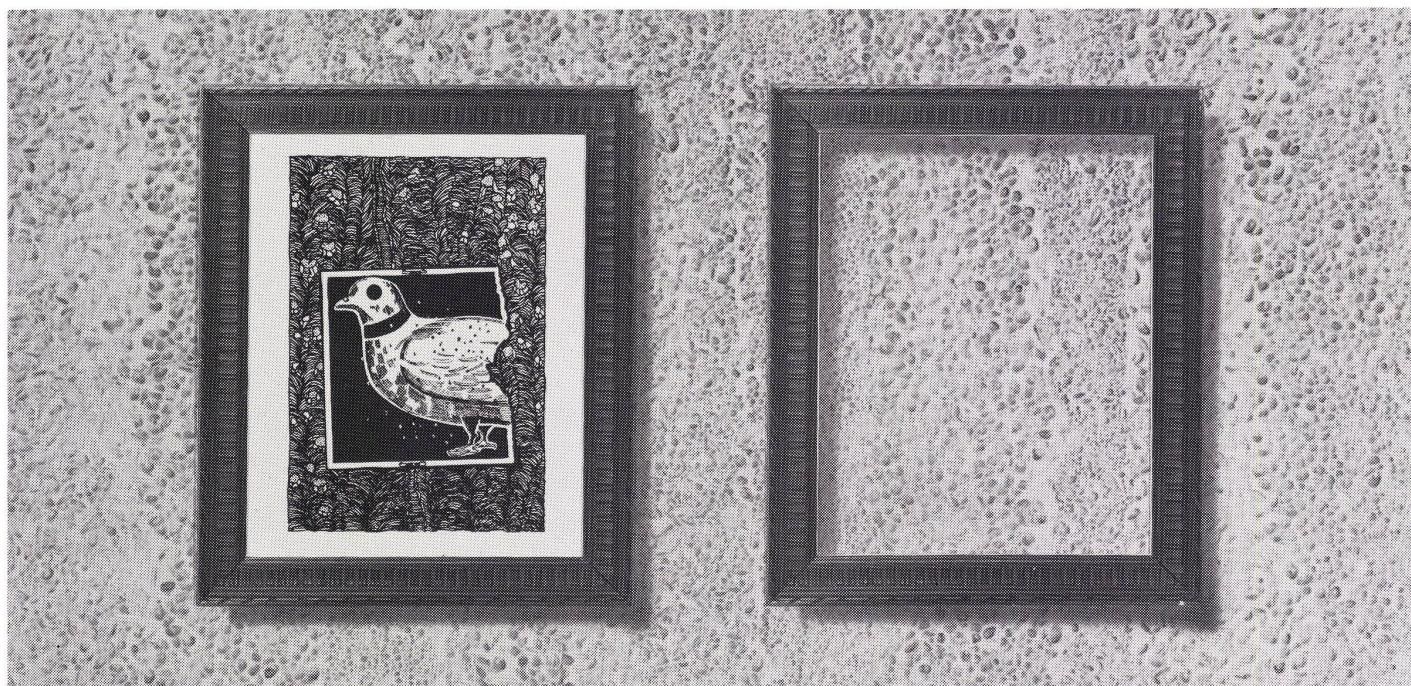
# WIR HABEN DIESES JAHR 100 MILLIONEN ZUM INVESTIEREN. UND SIE WOLLEN IHR EIGENES GELD BLOCKIEREN?



Die A + E Leasing hat dieses Jahr 100 Millionen Franken zur Verfügung. Sie möchte Ihnen damit jene Investitionsgüter und Immobilien kaufen, die Sie schon lange kaufen möchten. Vielleicht rufen Sie mal an. Tel. 01/27 33 93.

A + E Leasing AG, Bahnhofstrasse 52, 8022 Zürich. A + E Leasing SA, 2, rue A. Vallin, 1201 Genève. Schweizerische Volksbank, Kantonalbank Bern, Banque Cantonale Vaudoise, St. Gallische Kantonalbank, Graubündner Kantonalbank, Solothurner Kantonalbank, Banque Hypothécaire du Canton de Genève, Banque de l'Etat de Fribourg, Banque Cantonale Neuchâteloise, Appenzell-Ausserrhodische Kantonalbank, Appenzell-Innerrhodische Kantonalbank.

GGK



## Es gibt zwei Möglichkeiten, einer Wand ein natürliches Aussehen zu geben

**Erstens:** Man kaufe ein möglichst berühmtes Kunstwerk mit Natur-Motiven als Dekoration für die Wand. Auf diese Weise unterscheidet sich jede Wand von einer anderen, "normalen". Sie strahlt Exklusivität und Prestige aus.

**Zweitens:** Man nehme, z.B. eines der attraktiven Naturdessins aus der neuen Suwide Wandbekleidungskollektion. Eine nicht weniger dekorative und schöne Lösung. Etwa mit dem Borken-Dessin "Platel" oder "Capella", einer natürlichen Korkeiche-Struktur. Suwide ist selbstverständlich sehr haltbar, kratz- und stossfest, lichtecht, desinfizierbar,

schwer entflammbar und besonders leicht zu reinigen. Durch seinen speziellen Polyester-Rücken (Reemay) - entwickelt durch Du Pont de Nemours - bleibt Suwide vollkommen verrottungsfrei und schimmelresistent. Sie können unter 24 Dessins in 143 Farben wählen.

Suwide Wandkollektion '77 - ein Hatéma-Produkt - Helmond/Holland, einer der führenden Hersteller von Einrichtungsmaterial.

Nähere information und Mustermaterial durch: Hatéma S.A. Kleinhühningerstrasse 199, CH-4019 Basel.

**SUWIDE**<sup>+</sup>®

# Sarina

## Plus Altem wird Neues



Zuviele Frauen haben heute zuwenig Küchenkomfort. Denn ihre Küchen sind oft umständlich, unzweckmässig, umwegig, unfreundlich und unharmonisch. Wenn Sie jedoch eine praktische, zweckmässige, funktionell richtige, freundliche und harmonische Küche besitzen möchten, dann weiss SARINA Bescheid; denn SARINA hat Erfahrung im Küchenbau, und zwar seit über 60 Jahren. Wenn Sie uns das Inserat zustellen, hören Sie von uns unverbindlich. Ihr grosser Vorteil: unsere Fachleute beraten Sie an Ort und Stelle.

- Norm-Einbauküchen oder nach Mass
- Kombinierte Herde Holz/elektrisch
- Elektroherde
- Holzherde
- Koch- und Zentralheizungsherd
- Restaurations- und Hotelherde
- Militär- und Zivilschutzkochkessel
- Heizwände, Konvektoren und Radiatoren
- Elektro-Öl-Radiatoren
- Briefkasten
- Metalldecken

Ich wünsche den Besuch Ihres Vertreters

Schneiden Sie dieses Inserat aus, bezeichnen Sie die Sie interessierenden Artikel mit einem x und senden Sie uns das ganze Inserat an untenstehende Adresse. Wir werden Ihnen die entsprechenden Drucksachen zustellen.

Name \_\_\_\_\_

187 W  
BW

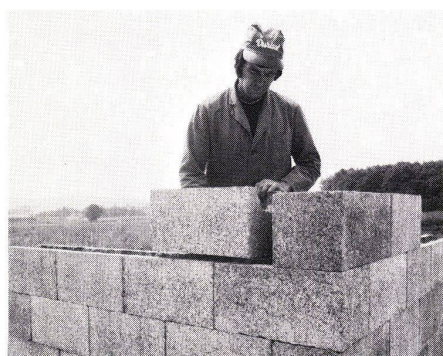
Adresse \_\_\_\_\_

Einsenden an Sarina-Werke AG 29, Route des Arsenaux 1701 Fribourg Tel. 037 22 24 91



# IHRE UND UNSERE UMWELT BEDEUTEN UNS VIEL!

Sicher, wir produzieren Baumaterialien, die Verwendung finden bei der Erstellung von Wohnungen, Kirchen, Kindergärten, Schulhäusern, Industriegebäuden und so weiter. Aber es sind besondere. Umweltschonende Baumaterialien, wenn Sie so wollen. Mit überdurchschnittlicher Isolationsfähigkeit. Und der Eigenschaft, keine Kälte abzustrahlen. Das heisst, dass man in Durisol-Räumen schon bei geringen Heizwerten Behaglichkeit empfindet und dass diese



Wärme auch in den Räumen gehalten wird. So spart man Energie und schont gleichzeitig die Umwelt.

Aber Durisol ist nicht nur ein besonders gutes Isolationsmaterial. Durisol besteht auch zu ca. 65 Vol. % aus Holz, einem Rohstoff also, der sich in unserer Natur relativ kurzfristig erneuert. Auch dies ist ein Grund mehr zu sagen: Ihre und unsere Umwelt bedeuten uns viel!

# *Durisol*

DURISOL VILLMERGEN AG, 8953 Dietikon, Tel. 01/740 69 81

# Rund ums Lavabo.

Kennen Sie schon die 652 Möglichkeiten, Ihr Bad rund ums Lavabo noch fröhlicher und praktischer zu machen?

Hier wollen wir Sie ein wenig anregen, noch mehr aus Ihrem Bad zu machen. Rund ums Lavabo zum Beispiel. Wenn Sie dann noch mehr wissen und sehen wollen, dann fordern Sie doch einfach die entsprechenden Prospekte mit der Liste der über 30 Ausstellungen an.

Mindestens 300 Möglichkeiten: Lavabos gibt es für sie, ihn oder beide, aus Porzellan, aus Keramik oder aus emailliertem Stahl und in vielen, vielen Farben. (Prospekt Apparate)

Mindestens 50 Möglichkeiten: Seifenhalter sind keineswegs einfach Seifenhalter. Sie sind eine fröhliche Abwechslung und glänzende Dekoration Ihres Lavabos. (Prospekt Garnituren)



Mindestens 100 Möglichkeiten: Teppiche gibt es für Optimisten und Melancholiker, für Räucher und Nichtraucher, für Sachwertsammler und Ästheten. (Prospekt Möbel)

Mindestens 50 Möglichkeiten: Sogar Zahnputzgläser und Halter dazu gibt es in mehreren Dutzend Ausführungen. (Prospekt Garnituren)

Mindestens 50 Möglichkeiten: Mischbatterien sind mechanisch oder automatisch, zum Drehen, Hebeln oder Streicheln, modern oder Louis XV. Verchromt, in Bronze, Silber oder Gold. (Prospekt Armaturen)

Mindestens ein Dutzend Möglichkeiten: Ein Handtuchhalter kann einfach ein Handtuch halten, kann es aber auch noch wärmen und obendrein gut aussehen. (Prospekt Garnituren)

Mindestens 100 Möglichkeiten: Badezimmer-Möbel gibt es klein und gross, mit und ohne Spiegel, aus Holz, Metall oder Kunststoff und in vielen Farben. (Prospekt Möbel)

## Aktion gegen langweilige Badezimmer



Aktion gegen langweilige Badezimmer.

Gratis und franko will ich folgende Prospekte:

Armaturen  Garnituren  Apparate  Möbel

Coupon einsenden an  
«Aktion gegen langweilige Badezimmer», 8039 Zürich

Name: \_\_\_\_\_

Strasse: \_\_\_\_\_

PLZ/Ort: \_\_\_\_\_

B+W-2 ⇄

# Türblätter ohne Umleimer und ohne deren Nachteile



Spezial-Kunstharz-Verdichtung  
im Vakuumverfahren  
verfestigt die Novopankante  
zu Hartholzqualität  
ohne deren Nachteile

- Beste Qualität: Novopan
- Kein Abzeichnen der Massivkanten
- Hohes Schraubenhaltevermögen wie Hartholz
- Besseres Stehvermögen
- Widerstandsfähig gegen hohe Luftfeuchtigkeit
- Preisgünstiger

Kellpax-Türen  
wetterfeste Aussentüren  
Alupan-Türen  
Aussentüren für regen-  
geschützte Orte  
Novopan-Türen  
Innentüren zum Streichen,  
Furnieren  
und Belegen mit Kellico  
Novopan-Türen T 30  
feuerhemmende Türen  
Kellcopan-Türen  
Kellico-belegte Innentürblätter  
Vermipan-Türen  
feuerwiderstandsfähige Türblätter

**KANTEN  
VERDICHTET**

ein Produkt der  
**Keller+CoAG**  
5313 Klingnau  
056/452771





# Schindler Treppen- aufzug für Behinderte



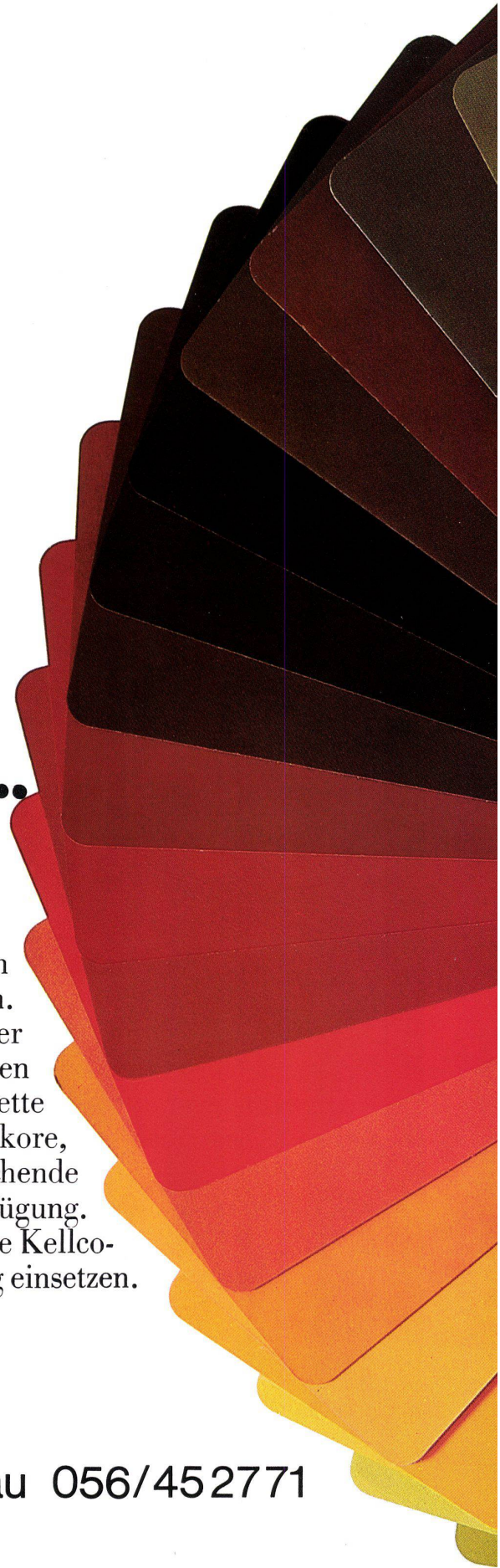
## Rund um den Farbkreis...

In der harmonischen Vollständigkeit  
der neuen Kellco-Kollektion finden  
Sie auch Ihren Farbton.

**Neu** ist die Kellco-Kollektion auch in der  
Aufmachung: In praktischer Ringheftung können  
Sie bequem aus der vielfältigen Farbpalette  
wählen. 47 feinabgestufte Unitöne, 29 Holzdekore,  
15 Phantasiedessins sowie 9 ansprechende  
Oberflächen stehen zu Ihrer Verfügung.  
Wir sind überzeugt, — Sie werden die neue Kellco-  
Kollektion mit Erfolg einsetzen.

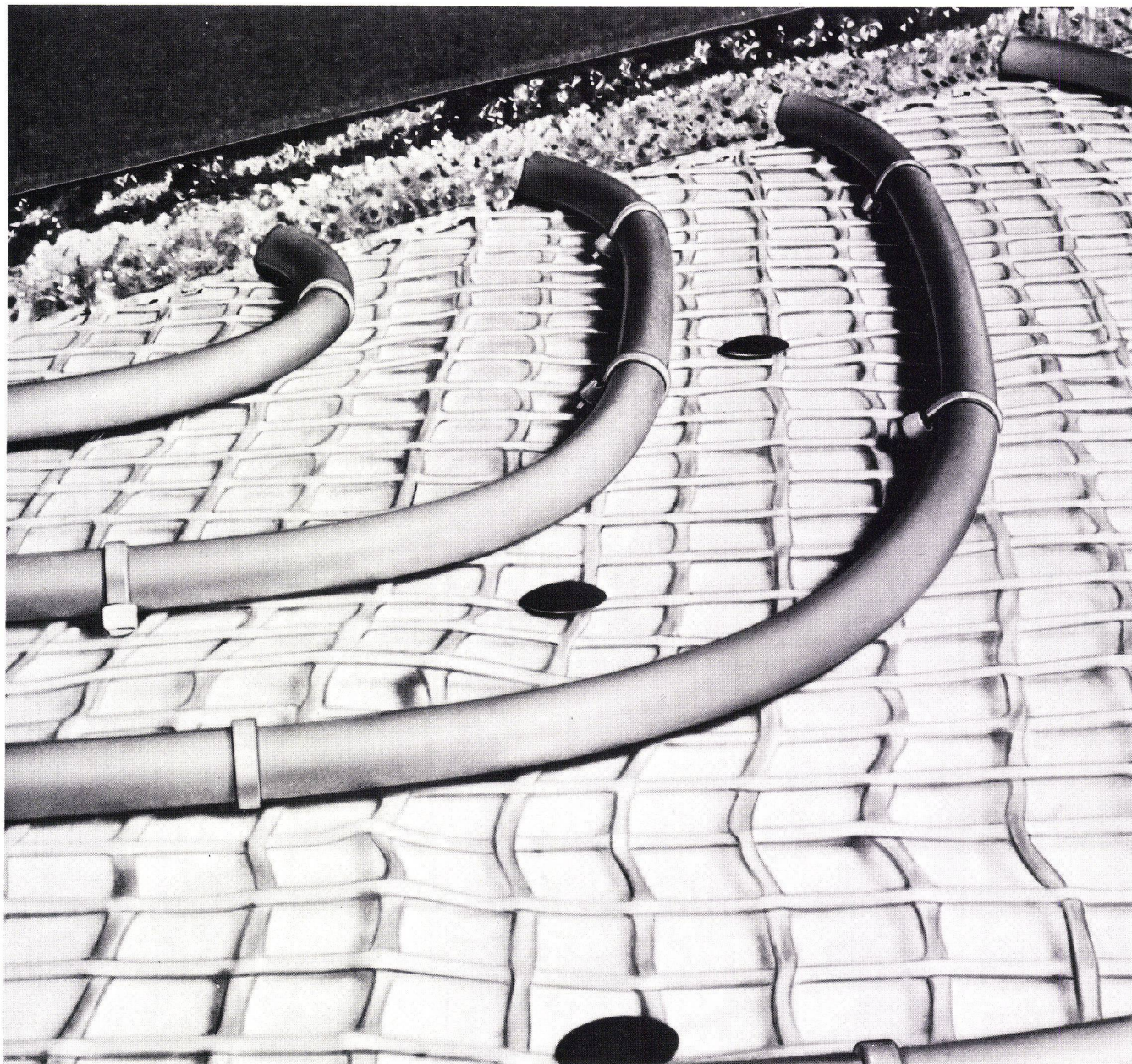
Kellco, ein Schweizer Qualitätsprodukt von

**Keller+CoAG 5313 Klingnau 056/45 2771**



**...mit**





# Kunststoffrohr- Fussboden-Warmwasserheizung

«Das Angebot liegt richtig, die Nieder-  
temperatur-Technik kommt schnell  
voran!» Das sagen uns Hersteller von  
Heizungs-Systemen mit Hostalen PP.

® **Hostalen PP**

An erster Stelle steht die moderne  
Fussboden-Warmwasserheizung: Ihr  
Kernstück sind hochwärmestabile,  
korrosions- und alterungsbeständige  
Wärmetauscherrohre aus Hostalen PP.  
Damit werden Wirkungsgrade erzielt,  
die auch den kritischen Kunden über-  
zeugen!

Als Wärmetauscher haben sich für den  
energiesparenden Betrieb mit Wärme-  
pumpen auch die Heizkörper aus  
Hostalen PP bewährt.

Mehr Informationen? Schreiben Sie uns:  
**Plüss-Stauffer AG**,  
Abteilung Kunststoffe, 4665 Oftringen,  
Tel. 062 43 11 11. Vertretung der  
Hoechst Aktiengesellschaft,  
Frankfurt am Main.

**Hoechst**



**Hostalen PP - ein Kunststoff von Hoechst**

# neu

exklusiv  
bei  
SIBIR  
das  
modernste  
Einbaumodell



EG 230 Liter **✱✱✱** absolut lautlos und vibrationsfrei

Das Spitzenmodell im erfolgreichen SIBIR-Kühlschrankprogramm:

**✱✱✱** EG 230, zweitüriger Kühl-Gefrierautomat mit 230 Litern Gesamt- und 32 Litern **✱✱✱**-Gefrierfach-Volumen.

**✱✱✱** (4 Sterne)-Gefrierfach. Die von der neuen DIN-Norm 8953 verlangte Gefrierleistung wird vom EG 230 Liter um das Doppelte übertroffen. In 24 Stunden können 3,2 kg Frischprodukte eingefroren werden.

## SIBIR

Eine Aera der Holzschutz-  
Kompromisse geht zu Ende.

Das neue **Taiga**

trotzt auch den klimatischen  
Extremen der Schweiz.

**tobler® Holzbehandlungssystem**

Das kompromisslose Programm für umfassenden Holzschutz:  
TAIGA, CONSERVOL, METROFLEX und METRO.

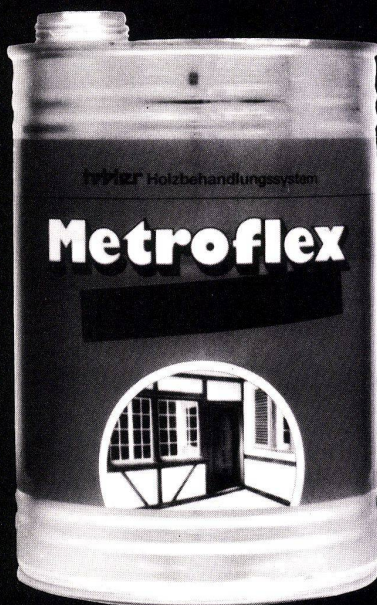


Name \_\_\_\_\_  
Firma \_\_\_\_\_  
Strasse \_\_\_\_\_  
PLZ/Ort \_\_\_\_\_

Verlangen Sie eine Dokumentation.  
Unser Beratungsdienst gibt gerne Auskunft. **BON**  
Telefon 071 75 22 52.  
Tobler + Co. AG, Industriestrasse 2, 9450 Altstätten



Eine Serie von Spezial-  
produkten gegen alle tieri-  
schen Schädlinge und gegen  
spezielle Bläue- und Pilz-  
krankheiten des Holzes.  
Vorbeugende und be-  
kämpfende Wirkung.



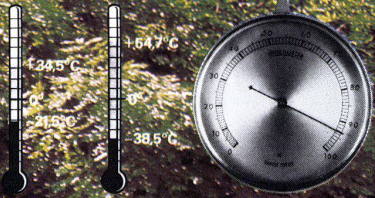
Deckendes, leicht offen-  
poriges Anstrichmittel auf  
wässriger Basis. In ver-  
schiedenen Farbtönen für  
Innen- und Aussenanwen-  
dung.



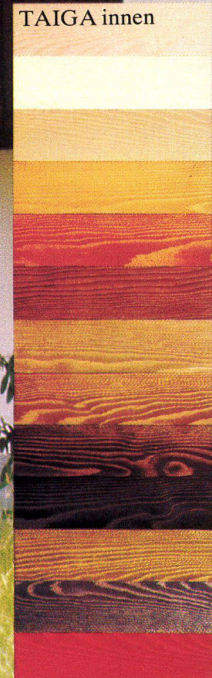
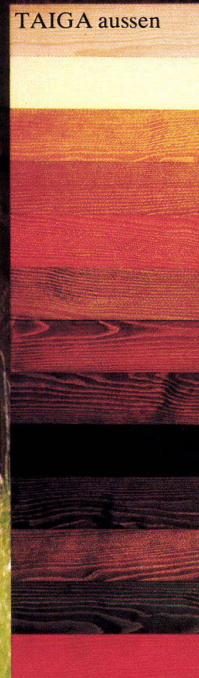
Transparente Holzlacke,  
Hartgrund, Mattschliff,  
Nitrolacke, Kunstharzlacke  
etc.

Warnung auf den Packungen beachten.

TAIGA ist die erste Holzlasur, die sich an den Extremwerten des schweizerischen Klimas orientiert. Hierzulande werden Werte gemessen, die in der Holzschutzforschung erst jetzt gebührend berücksichtigt werden. Erst jetzt – seit es TAIGA gibt. Temperaturschwankungen von über 50°C innerhalb von 9 Stunden. Weit über 90°C Differenz zwischen Sommer- und Winterextremen. UV-Einstrahlung und Luftfeuchtigkeit zeigen ungewöhnliche Spitzenwerte. Solche Verhältnisse dulden keine Kompromisslösungen.



Nur TAIGA ist diesen Extremen gewachsen. TAIGA ist die beste Garantie für dauerhafte und natürliche Schönheit des Holzes.



TAIGA – der grösste Wald der Erde gab dem neuen Holzschutzmittel seinen Namen. TAIGA steht für das rustikale Flair des Holzes, für die Intensität urwüchsiger Umgebung und für die Farben der Natur. Pastelltöne – 12 TAIGA aussen und 12 TAIGA innen wurden von Architekten, Malern und Farbwissenschaftlern ausgesucht. Ein Farbangebot von solch' typischer Prägung und ausgesuchter Harmonie ist einmalig. Das Bauen und Renovieren mit Holz wird durch TAIGA entscheidend bereichert.

# FRÖSCHER – Lignum

Massives Holz, stabil verarbeitet. In vielen  
Farben gebeizt. Zusammen mit der  
vielseitigen Stoffkollektion ergeben sich nahezu  
unerschöpfliche Kombinationsmöglichkeiten.  
Fröschler Lignum – so vielseitig wie Ihre Ansprüche.  
Lieferung über den Fachhandel.

**FRÖSCHER**   
sitform

In Lizenz bei

 GUGELMANN INNENAUSBAU AG  
PILATUSSTRASSE 20  
4663 AARBURG  
TELEFON 062 411245





auch  
Holzwände  
können \*  
unbrennbar  
sein

In öffentlichen Bauten sowie im Hochbau werden immer schärfere Anforderungen an die Brandverhütung gestellt.

Produkte von Keller-Novopan machen es dem Schreiner wieder möglich, auch Objekte mit schärfsten Brandverhütungs-Vorschriften mit attraktivem Holzinnausbau zu versehen.

Wände in NOVORIT-unbrennbar (Holzfurnier Anegré) im Hotel Zürich.

Diese Schreinerarbeit entspricht vollumfänglich den gestellten Forderungen: - Brandziffer  $\sqrt{1}q3$ .

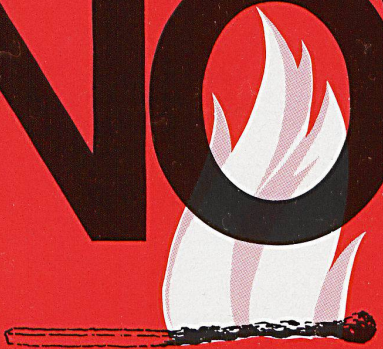


\*

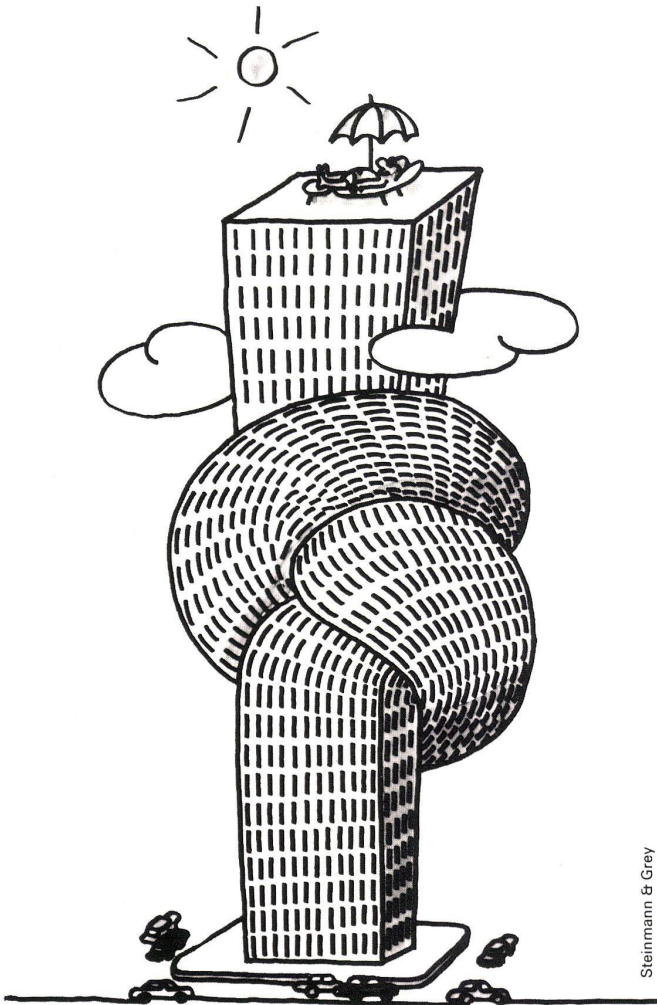
NOVORIT-unbrennbar, -0,6 mm Furnierbeschichtung auf unbrennbarem Vermipan feuerpolizeilich zugelassen.

Ein Produkt der

Keller+CoAG  
5313 Klingnau  
056/45 2771

**NOVORIT**  
  
**UNBRENNBAR**

# Je verschlungener die Wege, desto eher sollten Sie mit Gendre Otis über den Aufzug sprechen.



Optimale Lösungen bei Aufzügen: wir haben eine lange Reihe guter Gründe, warum Sie eigentlich mit uns sprechen sollten, wenn es um Aufzüge, Fahrtreppen oder Fahrsteige geht. Ein guter Grund ist bestimmt, dass OTIS weltweit der grösste Hersteller von allem ist, was mit vertikaler und horizontaler Beförderung zu tun hat. Wen wundert's also, dass man überall dort mit einem OTIS rauf und runter fährt, wo's darauf ankommt. Im World Trade Center etwa, dem grössten Gebäude der Welt. Oder im neuen Airport (Charles de Gaulle) von Paris. Oder im Einkaufscenter Glatt-Zürich.

Doch GENDRE OTIS kann als Schweizer Firma gleichzeitig Rücksicht auf unsere Verhältnisse nehmen. Beispielsweise mit einem Service, der mit echt schweizerischer Präzision abläuft. Und das geht so: GENDRE OTIS möchte, dass Ihr Aufzug neu bleibt. 20 Jahre lang. Deshalb

garantiert unser Service 20 Jahre lang für den Originalzustand. Dass dazu ein gut ausgebautes Servicenetz gehört, versteht sich wohl von selbst.

Wenn Sie noch mehr gute Gründe erfahren möchten, dann schreiben Sie uns doch. In wenigen Tagen erhalten Sie unsere Dokumentation über Aufzüge, Fahrtreppen und Fahrsteige.

**AUFZÜGE  
GENDRE  
OTIS**

Aufzüge GENDRE OTIS AG,  
Postfach 1047, 1701 Freiburg/Moncor  
Tel. 037/24 34 92

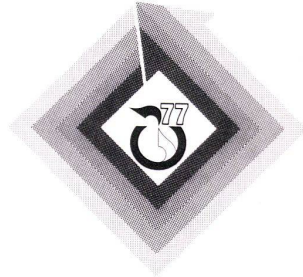
Vertretungen in Zürich, Bern, Basel,  
St. Gallen, Genf und Lugano

## interclima<sup>77</sup>

5. Internationaler Fachsalon für Heizungs- Kälte- und Klimatechnik

vom 6. bis 11. Juni, Paris.

Ausstellungsgelände Porte de Versailles, 9.30 bis 18.30 Uhr.



*Installateure, Architekten, Bauträger, beratende Ingenieure, Händler, Großhändler, Handwerker: Interclima 77 bietet die Lösung für alle Ihre Probleme.*

**Persönliche Dienstleistungen entsprechen den besonderen Wünschen jeder Besucherkategorie und ermöglichen einen rationellen Messebesuch.**

● **Ein persönlicher Empfang.**

Jeder Besucher aus dem In- und Ausland wird persönlich von einem Vertreter seines Fachbereichs begrüsst.

● **Besuchspläne.**

Jeder Besucher kann schon am Eingang einen Besuchsplan auswählen je nach Anlagen: Heizung mit sämtlichen Energiequellen, Kühlung und Klimatisierung, Belüftung und Luftaufbereitung, oder nach seinen Interessengebieten: Wärmepumpen, Isolierung, Regulierung oder Wärmerückgewinnung, die unter dem Thema "Energieeinsparung" zusammengefasst sind.

● **Technische Dokumentation.**

Die Besucher können eine allgemeine Dokumentation über die Exponate der Messe bekommen.

● **Abteilungen des Salons.**

Heizung (Brenner, Kessel, Heizkörper), Elektroheizung, Klimatisierung und Belüftung, künstliche Kälte, Isolierung, Pumpen und Armaturen, Regulierung, Wasseraufbereitung, Werkzeug, Zubehör und Verschiedenes.

**Interclima im Zeichen der Energieeinsparung.**

interclima<sup>77</sup>

Wenn Sie weitere Informationen und eine kostenlose Einladung haben möchten, senden Sie diesen Coupon an: Chambre Française de Commerce et d'Industrie en Suisse 32, Av. de Frontenex - CH 1211 Genève 6 - Tél (022) 35.65.40

Einladungen  Besichtigung von Anlagen

Name: \_\_\_\_\_

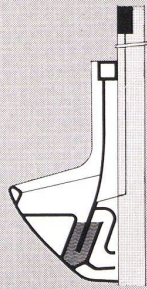
Funktion: \_\_\_\_\_

Firma: \_\_\_\_\_

Anschrift: \_\_\_\_\_

# Hygienische und saubere Pissoir-Anlagen mit der neuen Bieri Pissoir-Spülung.

Die Sauberkeit und Hygiene in Pissoir-Anlagen von Restaurants, Hotels, Verwaltungs- und Industriegebäuden lassen sehr oft zu wünschen übrig. Sei es weil die Benutzer die Spülung nicht betätigen oder weil die Spülanlage nicht den Erfordernissen angepasst ist. Hier schafft die neue Bieri Pissoir-Spülung Abhilfe. Denn die Bieri Pissoir-Spülung wird, mittels Elektroden,



## Automatisch Kostensparend

automatisch ausgelöst. Sie ist betriebssicher und wartungsfrei, einfach zu installieren und kostensparend im Wasserverbrauch. Die Bieri Pissoir-Spülung ist patentiert und SEV-geprüft und eignet sich sowohl für neue als auch für Umbauten bestehender Anlagen. Verlangen Sie Unterlagen. Wir oder Ihr Sanitär-Grossist stehen Ihnen jederzeit gerne zur Verfügung. Bieri Pumpenbau AG - 3110 Münsingen - Tel. 031 - 92 21 21



# Bieri

# VR90

## Wettbewerb der Schenker Storen in Schönenwerd

Die Firma Emil Schenker AG, Storen- und Maschinenfabrik in Schönenwerd hat mit der Einführung der neuen Verbund-Raffstore VR90 einen Wettbewerb lanciert. Es ging darum, sinnvolle Anwendungsmöglichkeiten für die VR90 aufzuzeigen, wobei die neue Verbund-Raffstore konstruktiv richtig eingesetzt werden mußte. Um dem Nachwuchs ebenfalls eine Chance

zu geben, hat die Emil Schenker AG entschieden, die Hälfte der Preissumme an Lehrlinge und Studierende zu verteilen. Erfreulicherweise war der Anteil aus diesen Reihen auch sehr rege. Neben den vielen Einzelteilnehmern aus Lehr- und Fachkreisen haben auch ganze Fachklassen teilgenommen. Der Großteil der Arbeiten hat gezeigt, daß die Vorteile der Verbund-Raff-

storen VR90 erkannt und auch richtig appliziert worden sind, denn es mußten sehr wenige Arbeiten ausgeschieden werden. Die Qualität der Wettbewerbsarbeiten war hervorragend.

Alle richtig durchkonstruierten Lösungen haben an der Verlosung unter notarieller Aufsicht teilgenommen. Die Gesamtgewinnsumme von Fr. 20000.- wurde in Fr. 12000.- Barpreise und Fr. 8000.- Büchergutscheine aufgeteilt.

Hauptgewinner der Kategorie Baufachleute:

H. P. Würsten, Steffisburg  
P. Bürki und B. Zweifel, Frauenfeld  
B. Ackermann, Walchwil

Hauptgewinner der Kategorie Lehrlinge und Studierende:

Klasse Hochbau 1, Abendtechnikum St. Gallen  
M. Germann, Rudolfstetten  
T. Gaßmann, Bassersdorf

Bei der Beurteilung der Wettbewerbsarbeiten ist die Firma Emil Schenker AG beraten worden von den Herren:

Prof. Ulrich Baumgartner, dipl. Arch. ETH/BSA, Winterthur  
Alexander Henz, dipl. Arch. ETH/BSA, Windisch-Brugg  
Fritz Keller, Innenarchitekt VSI/SWB, Zürich

P. Bürki und B. Zweifel, Frauenfeld

Kennwort: **Verbindungsraum**  
**Erläuterung**

**PROJEKT**  
DAS VORLIEGENDE PROJEKT BEHAFFET ES SICH UM EIN KULTURZENTRUM, DAS DEN VERSCHIEDENEN FUNKTIONEN FÜR MENSCHLICHES "ABGEMEN" RECHNUNG TRAGEN SOLL. ES SICH MITTELLE, KOMPLEXIEREN UND WECHSELN.

**VORSTELLEREN**

**AUSSEN**  
DAS PRINZIPIEL DES PROJEKTS BEZIEHT SICH AUF DIE VERBUNDENHEIT VON INNEN UND AUSSEN. DIESE VERBUNDENHEIT BEZIEHT SICH AUF DIE VERBUNDENHEIT VON INNEN UND AUSSEN. DIESE VERBUNDENHEIT BEZIEHT SICH AUF DIE VERBUNDENHEIT VON INNEN UND AUSSEN.

**INNEN**  
DAS INNERE "GESCHLOSSENE" RAUM BEZIEHT SICH AUF DIE VERBUNDENHEIT VON INNEN UND AUSSEN. DIESE VERBUNDENHEIT BEZIEHT SICH AUF DIE VERBUNDENHEIT VON INNEN UND AUSSEN.

**ANFORDERUNGEN**  
DIE ANFORDERUNGEN BEZIEHEN SICH AUF DIE VERBUNDENHEIT VON INNEN UND AUSSEN. DIESE VERBUNDENHEIT BEZIEHT SICH AUF DIE VERBUNDENHEIT VON INNEN UND AUSSEN.

**GEWÄNNEN**  
DIE GEWÄNNEN BEZIEHEN SICH AUF DIE VERBUNDENHEIT VON INNEN UND AUSSEN. DIESE VERBUNDENHEIT BEZIEHT SICH AUF DIE VERBUNDENHEIT VON INNEN UND AUSSEN.

**Projekt**

**JÜDFAJSADE 1:200**

**JÜDFAJSADE 1:200**

**GRUNDRISS ERDGESCHOSS 1:200**

**Konstruktion Innen**

**VERTIKALSCHNITT 1:2**

**ECKGRUNDRISS 1:2**

**Konstruktion Aussen**

**VERTIKALSCHNITT 1:2**

In dieser einmaligen Wettbewerbs-Veröffentlichung werden interessante Arbeiten aus der Kategorie Baufachleute vorgestellt. Bei der Firma Emil Schenker AG in Schönenwerd können Separatdrucke mit den besten Wettbewerbsarbeiten unverbindlich angefordert werden.

**Die Verbund-Raffstore VR90 in der Praxis**

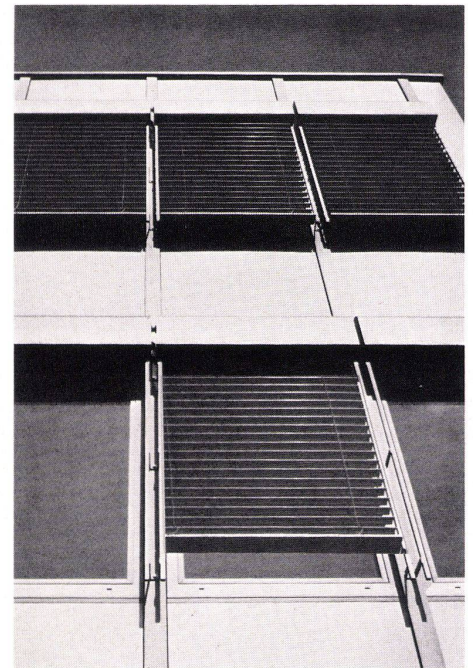
Durch die einmaligen Konstruktionsmerkmale sind die besten Eigenschaften der bisher bekannten Storen- und Rolladenprodukte in einem einzigen Storentyp vereint. Die entscheidenden Vorteile sind: Die einzigartige Abdunkelung, die maximale Lichtausbeute auch während dem Bedienen, die Vermeidung von störenden Geräuschen, die Verlängerung der Lebensdauer und maximale Betriebssicherheit sowie die behagliche Lichtatmosphäre im Raum. Zudem zeigen die durchgeführten Lichtwertmessungen des Bauphysikalischen Institutes in Bern und die Windkanaltests in den Flugzeugwerken in Emmen überdurchschnittliche Ergebnisse.

Daher wurde die Emil Schenker AG bereits in der Einführungsphase mit der Projektierung und Ausführung zahlreicher Objekte beauftragt.

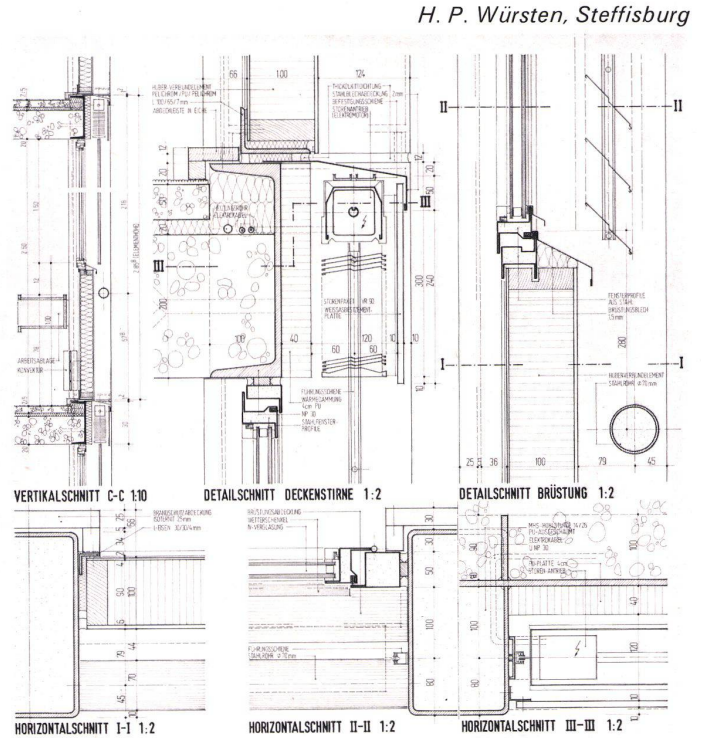
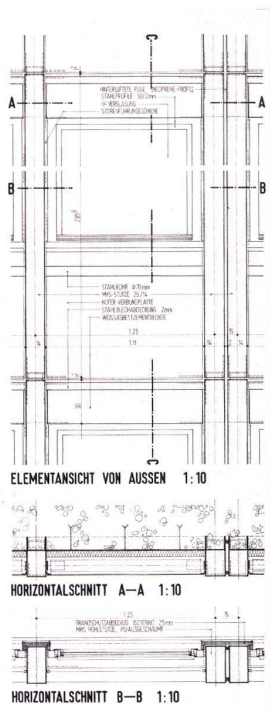
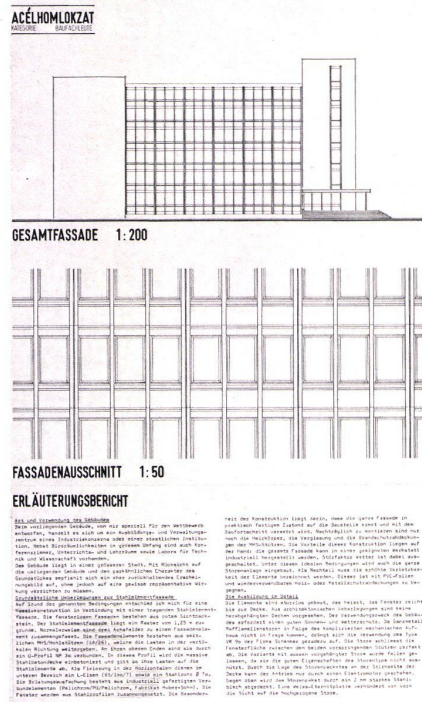
Die nebenstehende Abbildung zeigt eine Anwendung der neuen Verbund-Raffstore VR90.



*Gemeindezentrum, 4658 Däniken  
168 Verbund-Raffstoren VR90  
mit Motorantrieb*



*Architekt:  
Hans Zaugg, Architekt SIA/BSA, Olten*



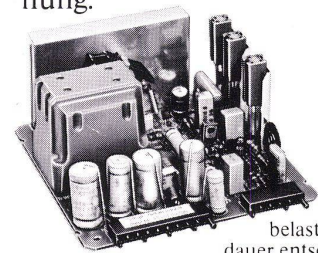
*H. P. Würsten, Steffisburg*

# Wieder einmal kommt der Fortschritt von SABA.

1961 erfand SABA das zeilenfreie Fernsehen. 1969 hatte SABA das erste Farbfernsehgerät mit drahtloser Fernsteuerung. Jetzt setzt SABA

entwickelten kristallinen Leuchtstoffen, die in einem besonderen Verfahren auf die SABA Farbbildröhren aufgestäubt werden.

mehr da ist, kann nicht kaputtgehen.) Auch die Farbbildröhre lebt länger: Durch eine stabilisierte Heizspannung.



Die neuen SABA Moduln werden um rund 30% geringer thermisch belastet, was ihre Lebensdauer entscheidend verlängert.

erneut völlig neue Maßstäbe im Bau von Farbfernsehgeräten:

## 1. Spezial-Farbbild durch besonders große Leuchtstoff-Kristalle.

Das SABA ULTRACOLOR CM Farbbild gehört in seiner Brillanz, in der Helligkeit und naturgetreuen Farbwiedergabe zur absoluten Spitzenklasse. Das liegt an den speziell

Das hier abgebildete Gerät ist ein SABA ULTRACOLOR T 6766 telecommander.

## 2. Längere Lebensdauer durch ein Chassis, das 30% weniger Wärme entwickelt als konventionelle Chassis.

Durch diese geringere Leistungsaufnahme sparen Sie außerdem ca. 30% Strom. Modernste Computertechnologie ermöglicht es, viele Bauelemente wegzulassen. (Was nicht

## 3. Neue technische Entwicklungen für mehr Bedienungs-Komfort.

Ein paar Beispiele: Elektronischer Sendersuchlauf und Senderspeicher. Neuartige, robuste Infrarot-Fernsteuerung für 29 Funktionen. Neuartige Einschaltautomatik.

## 4. Größere Betriebssicherheit, zukunfts-sichere Ausstattung.

Einsatz neuartiger Prüf-Computer: Bis zu 450 Kontrollmessungen je Modul.

Alle Anschlußmöglichkeiten für Audiovisionsgeräte und Bildschirm-spiele.

Wenn Sie mehr über die neuen SABA Spitzenfarbfernsehgeräte wissen möchten, fragen Sie bitte Ihren Fachhändler. Oder schreiben Sie an die SABA Generalvertretung für die Schweiz, Fa. Electromusic AG, Baslerstr. 9, 4102 Binningen 1, Tel. 061/477550.

# SABA

Qualität aus Tradition