

Zeitschrift: Bauen + Wohnen = Construction + habitation = Building + home : internationale Zeitschrift

Herausgeber: Bauen + Wohnen

Band: 32 (1978)

Heft: 7-8: Moderne oder Post-Moderne-Architektur? = L'architecture moderne ou post-moderne? = Modern or post-modern architecture?

Artikel: Haus Dr. Schorta, Tamins = Habitation du Dr. Schorta, Tamins = Home of Dr. Schorta, Tamins

Autor: Schäfer, Ueli

DOI: <https://doi.org/10.5169/seals-336104>

Nutzungsbedingungen

Die ETH-Bibliothek ist die Anbieterin der digitalisierten Zeitschriften. Sie besitzt keine Urheberrechte an den Zeitschriften und ist nicht verantwortlich für deren Inhalte. Die Rechte liegen in der Regel bei den Herausgebern beziehungsweise den externen Rechteinhabern. [Siehe Rechtliche Hinweise.](#)

Conditions d'utilisation

L'ETH Library est le fournisseur des revues numérisées. Elle ne détient aucun droit d'auteur sur les revues et n'est pas responsable de leur contenu. En règle générale, les droits sont détenus par les éditeurs ou les détenteurs de droits externes. [Voir Informations légales.](#)

Terms of use

The ETH Library is the provider of the digitised journals. It does not own any copyrights to the journals and is not responsible for their content. The rights usually lie with the publishers or the external rights holders. [See Legal notice.](#)

Download PDF: 02.02.2025

ETH-Bibliothek Zürich, E-Periodica, <https://www.e-periodica.ch>

Haus Dr. Schorta, Tamins

Habitation du Dr. Schorta, Tamins
Home of Dr. Schorta, Tamins

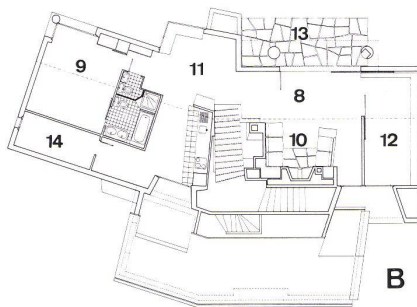
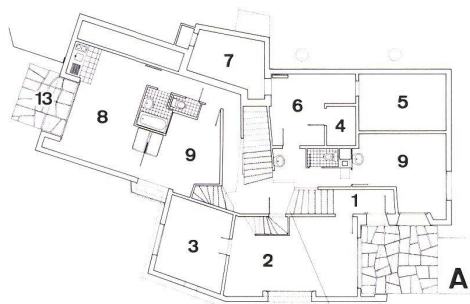
Rudolf Olgiati, Flims

Das »übliche« Einfamilienhaus, 1975–76 gebaut, drei-
einhalb Zimmer, eine Einliegerwohnung, am Rand
eines Dorfes, mit ein paar anderen Häusern in der
Nähe, das macht ja jeder.
Wirklich?

Une maison individuelle »courante« bâtie de 1975
à 1976, 3 pièces et demie avec petit appartement
séparé, à la périphérie d'un village, parmi quelques
autres maisons, tout le monde fait cela.
Vraiment?

The "usual" single-family house, built in 1975–76,
three and a half rooms, a flat to let, situated on the
outskirts of a village, with a few other houses nearby
– that's what everybody does.
But is this really so?

Schä.



A Eingangsgeschoß / Etage d'entrée / Entrance floor

B Wohngeschoß / Etage d'habitat / Residence floor

- 1 Eingang / Entrée / Entrance
- 2 Garage
- 3 Keller / Cave / Cellar
- 4 Heizung / Chauffage / Heating
- 5 Tank / Réservoir de fuel / Fuel tank
- 6 Waschküche / Buanderie / Laundry
- 7 Schutzraum / Abri antiaérien / Shelter
- 8 Wohnraum / Salle de séjour / Living-room
- 9 Zimmer / Chambre / Bedroom
- 10 Cheminée / Cheminée / Fireplace
- 11 EBplatz / Coin des repas / Dining-nook
- 12 Arbeitsraum / Pièce de travail / Study
- 13 Sitzplatz / Groupe de sièges / Seating group
- 14 Abstellraum / Débarras / Storage