

Designer-Galerie : Rodolfo Bonetto, Mailand

Autor(en): **[s.n.]**

Objektyp: **Article**

Zeitschrift: **Bauen + Wohnen = Construction + habitation = Building + home : internationale Zeitschrift**

Band (Jahr): **32 (1978)**

Heft 7-8: **Moderne oder Post-Moderne-Architektur? = L'architecture moderne ou post-moderne? = Modern or post-modern architecture?**

PDF erstellt am: **21.07.2024**

Persistenter Link: <https://doi.org/10.5169/seals-336112>

Nutzungsbedingungen

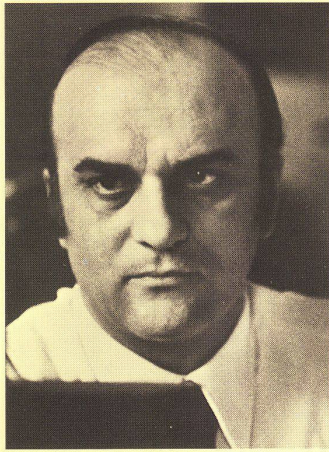
Die ETH-Bibliothek ist Anbieterin der digitalisierten Zeitschriften. Sie besitzt keine Urheberrechte an den Inhalten der Zeitschriften. Die Rechte liegen in der Regel bei den Herausgebern. Die auf der Plattform e-periodica veröffentlichten Dokumente stehen für nicht-kommerzielle Zwecke in Lehre und Forschung sowie für die private Nutzung frei zur Verfügung. Einzelne Dateien oder Ausdrucke aus diesem Angebot können zusammen mit diesen Nutzungsbedingungen und den korrekten Herkunftsbezeichnungen weitergegeben werden. Das Veröffentlichen von Bildern in Print- und Online-Publikationen ist nur mit vorheriger Genehmigung der Rechteinhaber erlaubt. Die systematische Speicherung von Teilen des elektronischen Angebots auf anderen Servern bedarf ebenfalls des schriftlichen Einverständnisses der Rechteinhaber.

Haftungsausschluss

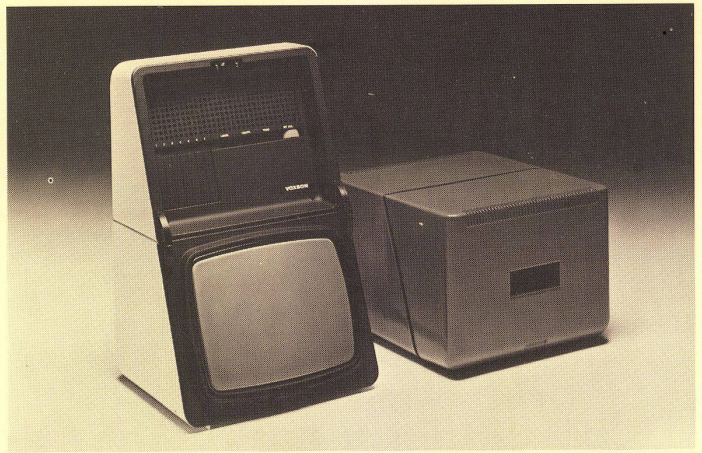
Alle Angaben erfolgen ohne Gewähr für Vollständigkeit oder Richtigkeit. Es wird keine Haftung übernommen für Schäden durch die Verwendung von Informationen aus diesem Online-Angebot oder durch das Fehlen von Informationen. Dies gilt auch für Inhalte Dritter, die über dieses Angebot zugänglich sind.

Rodolfo Bonetto

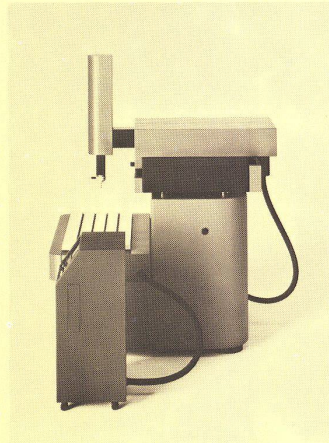
Mailand



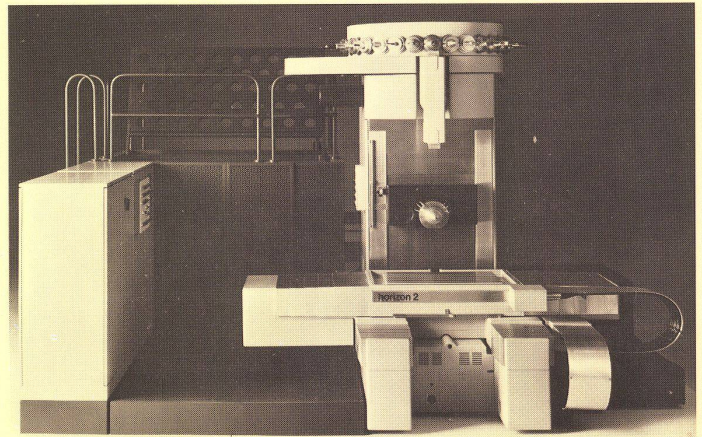
Mit seinen Arbeiten gehört Rodolfo Bonetto zur Spitze der in Italien breiten Masse von Industriedesignern. Wie viele seiner Kollegen begann er in den fünfziger Jahren seine berufliche Laufbahn als »Bleischneider« von Automobilen, wobei er auch mit Pinin Farina zusammenarbeitete. In den folgenden Jahren, während er von 1961 bis 1965 als Dozent in der Produktabteilung der Hochschule für Gestaltung in Ulm tätig war, begann er eine Synthese von Form, Funktion und Material in seinen Arbeiten zu entwickeln, der in Italien bis heute nur wenige seiner Kollegen zu folgen vermochten.



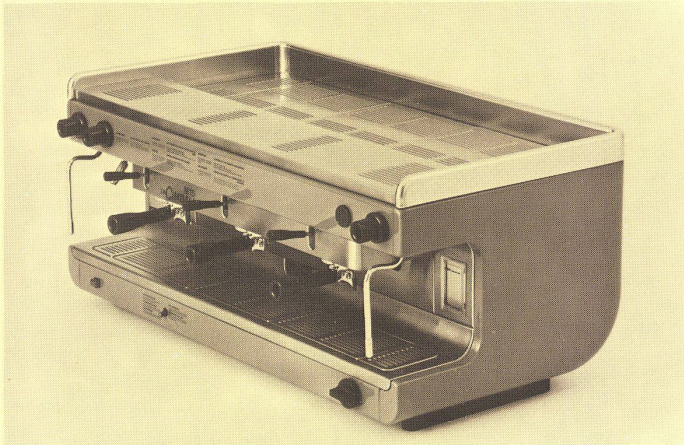
1



2



3



4

1 Tragbares Fernsehgerät für die Firma Voxson.

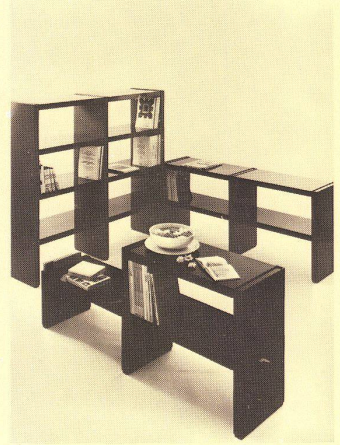
2, 3 Bohrmaschinen für die Firma Olivetti, in Zusammenarbeit mit Naoki Matsunaga entwickelt.

4 Kaffeemaschine der Firma Cimbali, in Zusammenarbeit mit Naoki Matsunaga entwickelt.

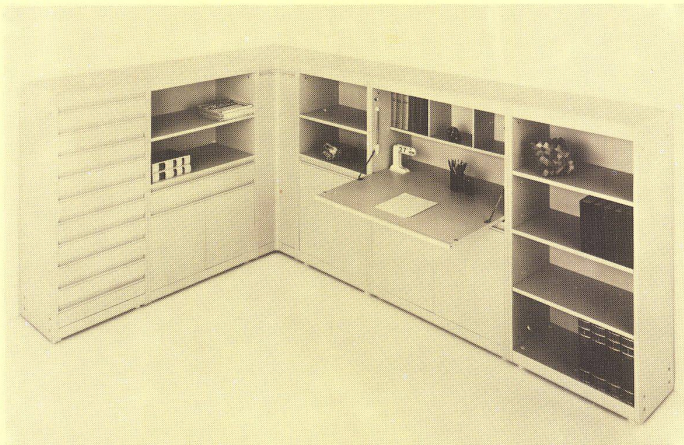
5 Zusammensteckbares Regal aus Kunststoffteilen für die Firma Bilumen.

6 Möbelsystem »Linear« für die Firma Elco.

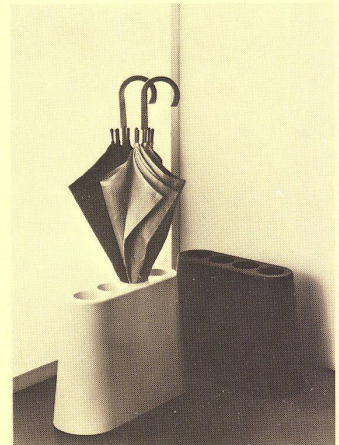
7, 8 Zeitungs- und Schirmständer für die Firma Bilumen.



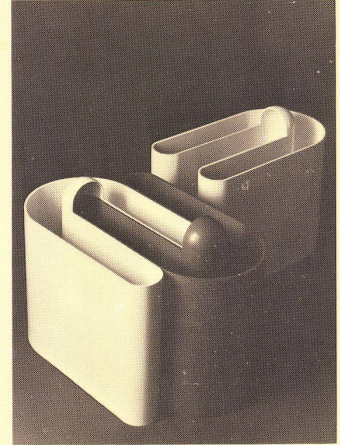
5



6



7



8