

**Zeitschrift:** Bauen + Wohnen = Construction + habitation = Building + home : internationale Zeitschrift

**Herausgeber:** Bauen + Wohnen

**Band:** 32 (1978)

**Heft:** 9

**Artikel:** Designer-Galerie : Friso Kramer, Amsterdam

**Autor:** [s.n.]

**DOI:** <https://doi.org/10.5169/seals-336123>

### **Nutzungsbedingungen**

Die ETH-Bibliothek ist die Anbieterin der digitalisierten Zeitschriften. Sie besitzt keine Urheberrechte an den Zeitschriften und ist nicht verantwortlich für deren Inhalte. Die Rechte liegen in der Regel bei den Herausgebern beziehungsweise den externen Rechteinhabern. [Siehe Rechtliche Hinweise.](#)

### **Conditions d'utilisation**

L'ETH Library est le fournisseur des revues numérisées. Elle ne détient aucun droit d'auteur sur les revues et n'est pas responsable de leur contenu. En règle générale, les droits sont détenus par les éditeurs ou les détenteurs de droits externes. [Voir Informations légales.](#)

### **Terms of use**

The ETH Library is the provider of the digitised journals. It does not own any copyrights to the journals and is not responsible for their content. The rights usually lie with the publishers or the external rights holders. [See Legal notice.](#)

**Download PDF:** 02.02.2025

**ETH-Bibliothek Zürich, E-Periodica, <https://www.e-periodica.ch>**



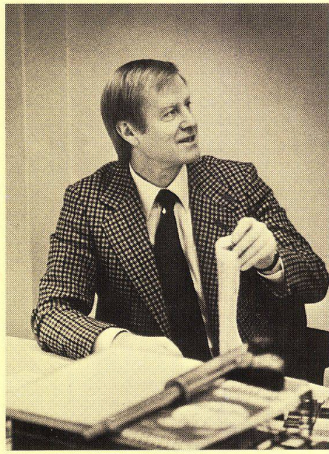
**Designer-Galerie:**

**Friso Kramer**

**Amsterdam**

Friso Kramer (56) zählt heute zu den bekanntesten europäischen Designern. Seine Ausbildung genoss er an der Technischen Hochschule, der Elektroingenieurschule sowie der Rietveld Akademie für angewandte Künste in Amsterdam, bevor er bei einem Architekten zu arbeiten begann.

Entscheidend für seine weitere Laufbahn war sein Eintritt in die Stahlmöbelfabrik De Cirkel, für die er zwischen 1948 und 1960 mehrere, noch heute gültige Möbel entwarf. 1963 machte er sich mit Wim Crowwel, Benno Wissing, Paul und Dick Schwarz selbständig und gründete mit ihnen das Büro »Total Design«. 1965 begann er ganz unabhängig zu arbeiten und entwarf für die Firma Wilkhahn die ersten Sitzmöbel. Seit 1971 arbeitet er in und für die Ahrend Groep BV, Amsterdam, die mehrere Großfirmen, darunter Facet, Mehes, AKD u. a., zu ihren ständigen Auftraggebern zählt.



5 Straßenabfallbehälter, 1971, für Bammes BV.

Corbeille à papier publique, 1971, pour Bammes BV.

Public litter bin, 1971, for Bammes BV.

6 Sitzbänke, 1965-67, für Wilkhahn.

Bancs, 1965-67, pour Wilkhahn.

Benches, 1965-67, for Wilkhahn.

7, 8 Arbeitsstühle AKD, 1975, für De Cirkel.

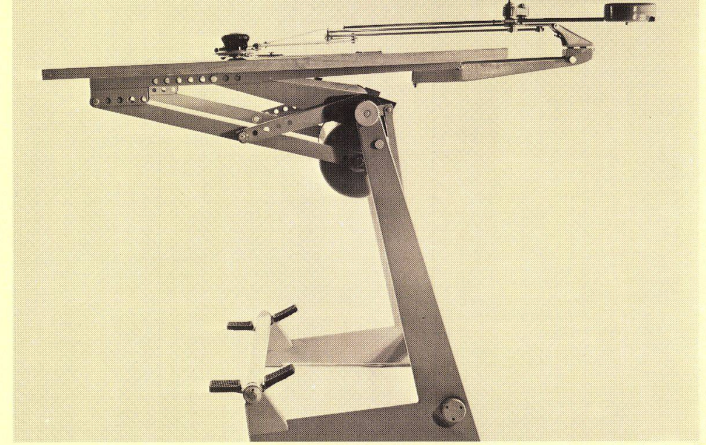
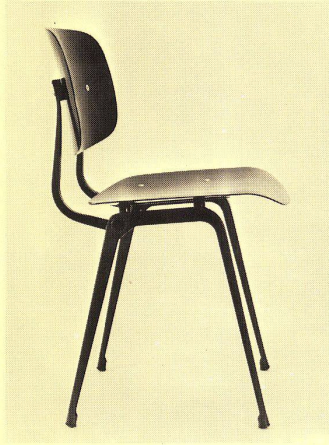
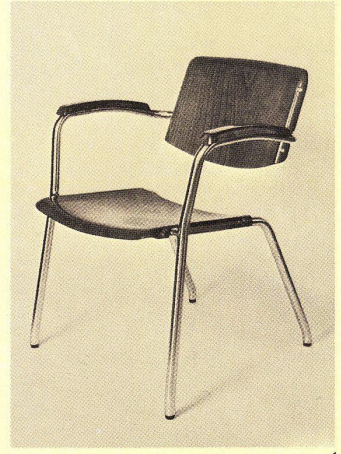
Chaises de travail AKD, 1975.

Desk chairs AKD, 1975, for De Cirkel.

9 Büroeinrichtung, 1972, für Ahrend.

Meubles de bureau, 1972, pour Ahrend.

Office furnishings, 1972, for Ahrend.



1 Armlehnstuhl, 1949, für De Cirkel.

Fauteuil avec accoudoirs, 1949, pour De Cirkel.

Armchair, 1949, for De Cirkel.

2 Stuhl, 1953, für De Cirkel.

Chaise, 1953, pour De Cirkel.

Chair, 1953, for De Cirkel.

3 Zeichentisch, 1957, für De Cirkel.

Table à dessin, 1957, pour De Cirkel.

Draughting-table, 1957, for De Cirkel.

4 Krug, 1963, für BASF.

Cruche, 1963, pour BASF.

Jug, 1963, for BASF.

