

Zeitschrift: Bauen + Wohnen = Construction + habitation = Building + home : internationale Zeitschrift
Herausgeber: Bauen + Wohnen
Band: 32 (1978)
Heft: 12

Werbung

Nutzungsbedingungen

Die ETH-Bibliothek ist die Anbieterin der digitalisierten Zeitschriften. Sie besitzt keine Urheberrechte an den Zeitschriften und ist nicht verantwortlich für deren Inhalte. Die Rechte liegen in der Regel bei den Herausgebern beziehungsweise den externen Rechteinhabern. [Siehe Rechtliche Hinweise.](#)

Conditions d'utilisation

L'ETH Library est le fournisseur des revues numérisées. Elle ne détient aucun droit d'auteur sur les revues et n'est pas responsable de leur contenu. En règle générale, les droits sont détenus par les éditeurs ou les détenteurs de droits externes. [Voir Informations légales.](#)

Terms of use

The ETH Library is the provider of the digitised journals. It does not own any copyrights to the journals and is not responsible for their content. The rights usually lie with the publishers or the external rights holders. [See Legal notice.](#)

Download PDF: 02.02.2025

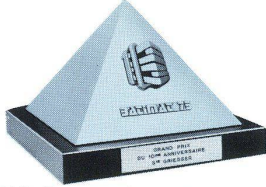
ETH-Bibliothek Zürich, E-Periodica, <https://www.e-periodica.ch>

Neu: Mit Motorantrieb

Rolpac®

Faltrolläden (+ Patente 577104 und 583366)

Der von Griesser Ende 1974 als Weltneuheit lancierte Leichtmetall-Faltrolläden ist die aufsehenerregendste Erfindung auf dem Gebiet des Rolladenbaus der letzten zwanzig Jahre. An der internationalen Baufachmesse BATIMAT 1975 in Paris wurde er für seinen Neuheitswert und seine wirtschaftliche Bedeutung mit dem 2. Hauptpreis, der Silbernen Pyramide, ausgezeichnet.



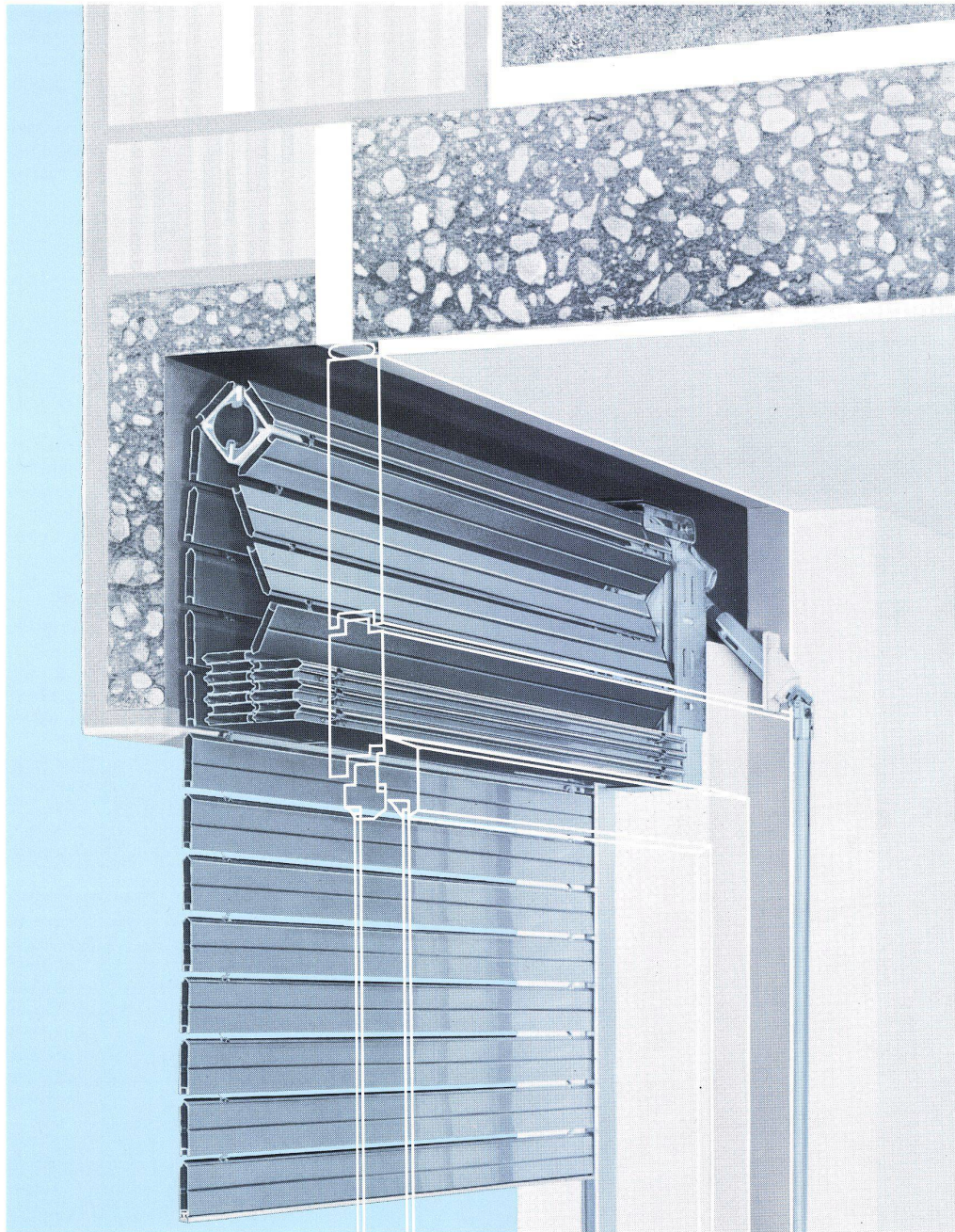
Der ROLPAC-Faltrolläden entspricht in optimaler Weise den Bedürfnissen der Architekten und Benutzer:

- **Einfachster Einbau:** Vor dem Fenster in einem einfachen Hohlsturz oder unter dem Sturz mit Sichtblende. Wesentlich verbesserte Wärme- und Schallsolation und Verminderung des konstruktiven Aufwands. Wegfall von Ankerschienen und einbetoniertem Sturzbrett. Einheitliche Sturzausbildung möglich für Faltrolläden und Lamellenstoren.
- **Betriebssicherheit** durch zwangsläufigen Antrieb. Einwandfreie Schliessung der Hohlstäbe. Zwangsläufige Faltung im Sturz durch Führung der Stäbe in verschiedenen Bahnen, auch bei allfälliger Verschmutzung oder Vereisung.
- **Komfortable Bedienung:** Günstige Getriebeübersetzung (nur 36 Umdrehungen bei Türlichthöhe von 205 cm), eingebauter Endanschlag (Wegfall der Anschlagwinkel), automatische Arretierung des Panzers in der untersten Stellung.

In enger Zusammenarbeit mit Griesser haben die führenden Hersteller von Fertigstürzen besondere Faltrollädenstürze entwickelt. Um den Architekten die Planung zu erleichtern, hat Griesser eine Reihe von Einbauvorschlägen, unter Verwendung solcher Stürze, ausgearbeitet. Bitte verlangen Sie unsere Dokumentation oder wenden Sie sich ganz einfach an die nächstgelegene Griesser-Filiale. Unsere Spezialisten werden Sie gerne beraten.



Post und Wohnhaus in Ebnat-Kappel (O. Müller & M. Facincani, Arch. BSA/SIA, St. Gallen).
128 ROLPAC-Faltrolläden.



GRIESSER

GRIESSER AG 8355 AADORF TEL. 052 / 47 25 21

Filialen und Vertretungen:

BASEL 061 / 30 10 30 ● BERN 031 / 25 28 55 ● CADENAZZO 092 / 62 23 38 ● CHUR 081 / 24 10 68 ● GENÈVE 022 / 43 95 77 ● KREUZLINGEN 072 / 72 50 56 ● LAUSANNE 021 / 26 18 40 ● LUZERN 041 / 22 72 42 ● NEUENBURG 038 / 25 96 12 ● NIEDERLENZ 064 / 51 51 71 ● OBERWIL BL 061 / 30 10 30 ● ST. GALLEN 071 / 25 66 65 ● SIERRE VS 027 / 55 07 54 ● THUN 033 / 36 36 44 ● WINTERTHUR 052 / 25 60 21 ● ZÜRICH 01 / 241 73 33

Stück für Stück Prometheus-Qualität

Am Beispiel Doppelbackofen: Backofen mit totaler pyrolytischer Selbstreinigung und Mikrowellenofen

«Soigner le détail» – An diesen Grundsatz hält sich die PROMETHEUS AG schon seit vielen Jahrzehnten. Denn nur perfekte Details ergeben ein technisch hochstehendes, zuverlässiges Ganzes.

Der Doppelbackofen ist ein Beispiel für PROMETHEUS Extra-Qualität. Aussen besticht er durch ein attraktives Design; innen ist er durchdacht bis ins kleinste Detail. – Technische Feinheiten und Extras zeichnen ihn aus:

Programmschaltuhr und
220 V-Steckdose

Dampfabzugschublade mit
Fettfilter (keine Verschmut-
zung der Schalterfront dank
direkter Absaugung über
der Backofentüre)

Spezielle Isolation der
Backofenröhre – dadurch
Energieeinsparung

5-fach verglastes Sicht-
fenster

Auf Rollen laufende, voll-
ausziehbare Geräteschub-
lade

Wasserdichter Garraum
aus Chromstahl

Leuchtschaltgriffe und
Leuchttaster für die Innen-
beleuchtung

Dekorative und schützende
Abschlusschienen

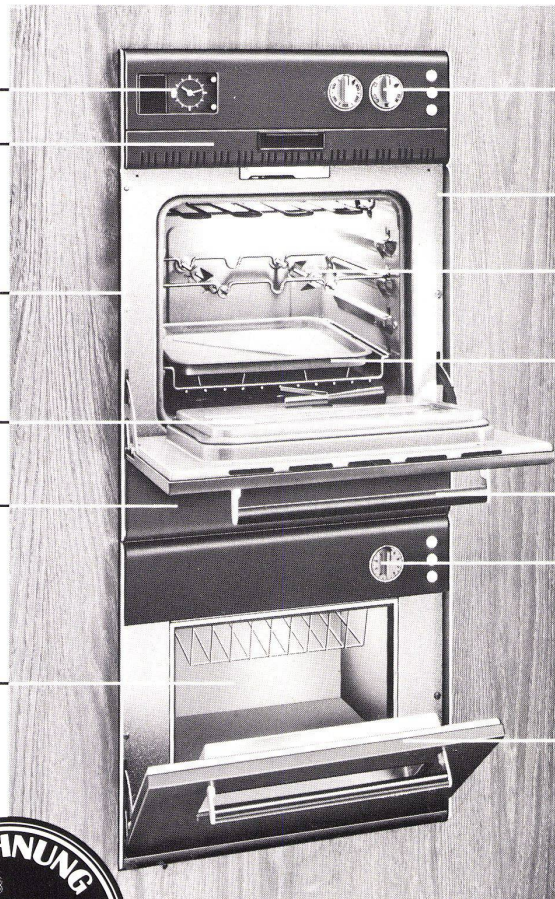
Zwei Drehspeise und
dritter Antrieb zum Grillieren
grösserer Stücke

Zubehör für vielseitige Ver-
wendung beim Backen,
Braten oder Grillieren

Breiter Türgriff mit isolierter
Griffstange

Zeitwahlschalter mit Leucht-
griff 0–9 Min.
(Auftauen 0–18 Min.)

Mikrowellendichte Türe mit
Sichtfenster



Ausgezeichnet! –
im wahrsten Sinne
des Wortes:

An einem Design-Wettbewerb in den USA wurde PROMETHEUS
die begehrte «Trophy for best in Product Design» verliehen.

prometheus
Die Küche ist wichtig - Prometheus liegt richtig!



BON

Name:

Strasse/Nr.:

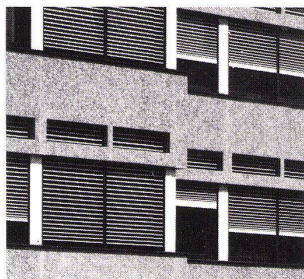
PLZ/Ort:

Einsenden an:
PROMETHEUS AG
4410 Liestal
Tel. 061/94 55 51
BW 12/78

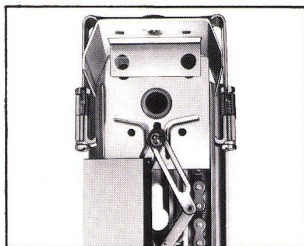
Senden Sie mir detaillierte Informationen
 Ich wünsche den Besuch Ihres Aussendienst-Mitarbeiters

z.B.

GM



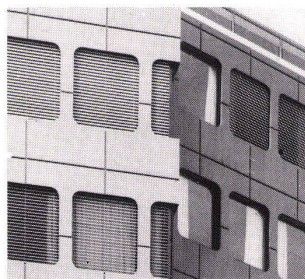
Die **Ganzmetall-Rafflamellenstore** wurde für höchste Anforderungen entwickelt und ist die ideale Kombination der Eigenschaften von Rolläden und Rafflamellenstoren.



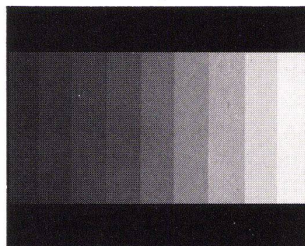
Der seitliche Zwangsantrieb durch Stahlscherenglieder garantiert:

- Sicherheit
- Dauerhaftigkeit
- Sturmfestigkeit
- und optimales Design

VR90



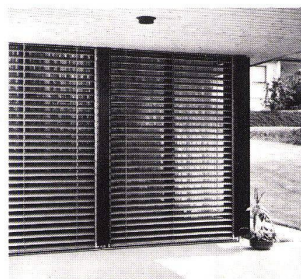
Die **Verbund-Rafflamellenstore** VR 90 ist der erste Vertreter der neuen Storengeneration von Schenker mit automatischer Wippenverriegelung vorgegebener Arbeitsstellungen.



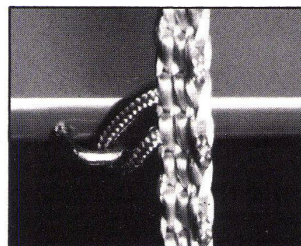
Verbundtechnik und optimale Lamellenprofilgestaltung sind Hauptträger der Eigenschaften:

- optimale Verdunkelung
- Dauerhaftigkeit
- Bedienungskomfort
- Lärmschutz
- Servicefreundlichkeit

KR 81



Die **Konvex-Raffstore** KR 81 ist die Alternative zu den bisherigen Rafflamellenstoren. Für alle jene Fälle, bei denen die bekannten Nachteile störend sind.



Patentierter Verbundtechnik (direkte Verbindung der Tragschnur mit jeder einzelnen Lamelle, ohne textile Queraufleger-Stege) gewährleistet:

- maximale Lichtausbeute bei optimalem Blendschutz
- 3 vorgewählte, verriegelte Lamellenstellungen = Bedienungskomfort
- Schmutz- und Witterungsunempfindlichkeit
- Lärm-Verminderung
- Servicefreundlichkeit durch Rahmenumkehrung

FTW



Flächentragwerke sind eine Spezialität von Schenker. Flächentragwerke sind textile, mobile oder starre Bauformen mit gestalteter und gestaltender Funktion. Schenker hat eine breite Palette verschiedener Grundtypen:

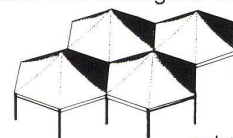
Grossschirme
bis 36 m² Überdachung.



Trichterschirme
starr oder motorisiert



Pavillons und Pyramiden
Rasterflächentragwerke

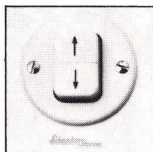


nahtlose
Kombination zur Grossfläche

Sonderausführungen
nahezu grenzenlos gestaltbar bei freier Formgebung



Schenker Storen- und Markisensteuerungen



Alle motorgetriebenen Schenker Sonnen- und Wetterschutzanlagen können durch manuelle oder elektronische Schenker-Anlagesteuerung bedient werden. Individuelle Anlagen mit Sonnen- und Sturmwächter, Programmsteuerung usw. werden produkt- und anforderungsgerecht von unseren Fachleuten projektiert und ausgeführt.

Das Sonnen- und Wetterschutzkonzept von Schenker denkt auch an Steuerungen

Und

Dies sind nur Beispiele aus unserem Produktkonzept. In unserem Sortiment finden sich alle weiteren Sonnen- und Wetterschutzsysteme, wie Normmarkisen, Senkrechtstoren, Roll-Lamellenstoren, Ausstellstoren usw. Übrigens: Schenker Sonnen- und Wetterschutzsysteme werden in über 40 Ländern auf der ganzen Welt eingesetzt. Mehr als 8 Lizenznehmer machen sich das Schenker know how international zunutze.

Emil Schenker AG · Stauwehrstrasse 34 · 5012 Schönenwerd · Tel. 064 41 42 42

Schenker Storen

Für Bauherren, die keine kalten Füsse bekommen wollen.

Niemand holt sich gerne kalte Füsse. Und schon gar nicht in den eigenen vier Wänden. Pflegeleichte Stein- und Fliesenböden, wie sie vor allem von der Frau des Hauses bevorzugt werden, sind aber gute Wärmeleiter. Und daher auch schwer auf die Temperatur zu bringen, die man als «wohlig Wärme» bezeichnet.

DERIA-Bodenheizung löst dieses Problem auf unsichtbare Art und Weise. Verblüffend einfach durch eine Kombination von Heizrohr und wärmeleitenden Lamellen innerhalb einer Luftkammer unter einer Kunststoffabdeckung. Ein bewährtes System, das für praktisch alle Bodenbeläge geeignet ist – auch für Parkettböden. Und DERIA garantiert auch bei verschiedenen Bodenbelägen im gleichen Raum eine absolut ausgegli-

chene Bodenoberflächentemperatur, die für das Wohlbefinden im beheizten Raum von ausschlaggebender Bedeutung ist.

Und noch etwas: Mit einer DERIA-Bodenheizung holen Sie sich auch in wirtschaftlicher Hinsicht keine kalten Füsse – ein Faktor, der in Ihrer Kalkulation eine wichtige Rolle spielt.



Ich will mehr wissen über den unsichtbaren Fortschritt der DERIA-Bodenheizung. Und über die Vorteile, die für mich daraus entstehen.

Name _____

Strasse _____

PLZ _____ Ort _____

Deria- Bodenheizung.

Der unsichtbare Fortschritt.

Procalor AG
SA

8036 Zürich · Morgartenstrasse 30 · 01/242 79 40

Basel · Ostermundigen · Chur · Dällikon · Lausanne · Genf · Giubiasco · Sitten

Jetzt kann man
Fenster und Fassaden
bei vernünftigem Auf-
wand besser isolieren.

Die Lösung heisst:
Vollisolierte
Forster-Therm-
Profile.

Das neue Gymnasium Biel (Architekt M. Schlup BSA/SIA) ist ein vorbildliches Beispiel moderner Architektur in Stahl/Glas-Bauweise. Durch die Anwendung von Spezial-Verbund-Glas und Forster-Therm-Profilen konnte eine weit bessere Wärmedämmung erzielt werden, als dies bisher bei ähnlichen Bauten der Fall war.

Nicht frankieren
Ne pas affranchir
Non affrancare

Hermann Forster AG
Unternehmensbereich
Stahlröhrenwerk
Romanshornstrasse 4

9320 Arbon

Geschäftsantwortkarte
Porto wird vom Empfänger bezahlt
Carte commerciale-réponse
Port payé par le destinataire
Cartolina commerciale-risposta
Tassa pagata dal destinatario



forster

Profilstahlrohre mit Profil

Ihre vollisolierten Forster-Therm-Profile zur wirksamen Wärme- und Schalldämmung bei Fenstern und Fassaden interessieren uns.

Wir bitten

um Zustellung der neuen Forster-Therm-Broschüre
deutsch français italiano english

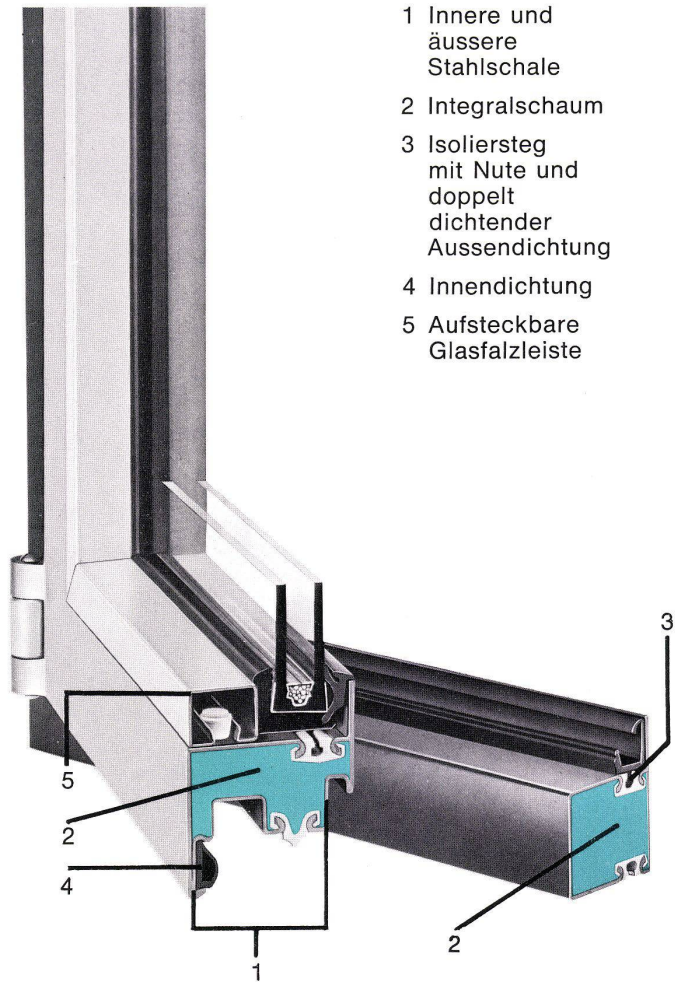
um Besuch Ihres technischen Beraters

(_____)

Adresse

Datum

Unterschrift



- 1 Innere und äussere
Stahlschale
- 2 Integralschaum
- 3 Isoliersteg
mit Nute und
doppelt
dichtender
Aussendichtung
- 4 Innendichtung
- 5 Aufsteckbare
Glasfalzleiste

Die vollisolierten Forster-Therm-Profile bieten Ihnen viele Vorteile. Für Neubauten und Umbauten.

Wirksame Wärmedämmung

Günstige Isolierwerte helfen Energie sparen, verhindern Schwitzwasser und erhöhen die Behaglichkeit.

Optimales 3-fach-Dichtungssystem

Die ringsum laufende elastische Mitteldichtung garantiert eine hohe Schlagregensicherheit und eine geringe Fugendurchlässigkeit auch bei extremen Witterungsverhältnissen. Schalldämmung.

Hohe Stabilität

Forster-Therm-Stahlprofile sind stabil und verwindungssteif.

Bestechende Einfachheit

Einfaches, überschaubares System.
Flächenbündig mit dem Rahmenprofil.
Problemlose Verarbeitung.

Dämmt auch den Schall

Das äussere und das innere Stahlprofil sind metallisch nicht miteinander verbunden. Auch deshalb die vorzügliche schalldämmende Wirkung.

Vorteilhaft im Preis

Der einfache Aufbau, die hohe statische Belastbarkeit und die problemlose Verarbeitbarkeit ergeben einen erstaunlich günstigen Preis.

Einfacher Beschlageinbau

Die im Flügelprofil vorhandene Euronute ermöglicht einen zeitsparenden Einbau mancher handelsüblicher Einhand-Drehkipp-Beschläge.

Forster berät Sie gerne und kostenlos.

forster

Hermann Forster AG

Unternehmensbereich Stahlröhrenwerk

CH-9320 Arbon ☎ 071 / 46 91 91 ☒ 77244



Schweizer Qualität aus der Arbonia-Forster-Gruppe