

Zeitschrift: Bauen + Wohnen = Construction + habitation = Building + home : internationale Zeitschrift

Herausgeber: Bauen + Wohnen

Band: 32 (1978)

Heft: 12

Artikel: Klubhaus in den Bergen = Un club à la montagne = Clubhouse in the mountains

Autor: [s.n.]

DOI: <https://doi.org/10.5169/seals-336159>

Nutzungsbedingungen

Die ETH-Bibliothek ist die Anbieterin der digitalisierten Zeitschriften. Sie besitzt keine Urheberrechte an den Zeitschriften und ist nicht verantwortlich für deren Inhalte. Die Rechte liegen in der Regel bei den Herausgebern beziehungsweise den externen Rechteinhabern. [Siehe Rechtliche Hinweise.](#)

Conditions d'utilisation

L'ETH Library est le fournisseur des revues numérisées. Elle ne détient aucun droit d'auteur sur les revues et n'est pas responsable de leur contenu. En règle générale, les droits sont détenus par les éditeurs ou les détenteurs de droits externes. [Voir Informations légales.](#)

Terms of use

The ETH Library is the provider of the digitised journals. It does not own any copyrights to the journals and is not responsible for their content. The rights usually lie with the publishers or the external rights holders. [See Legal notice.](#)

Download PDF: 08.02.2025

ETH-Bibliothek Zürich, E-Periodica, <https://www.e-periodica.ch>

Klubhaus in den Bergen

Un club à la montagne
Clubhouse in the mountains

Kisho Kurokawa, Tokyo

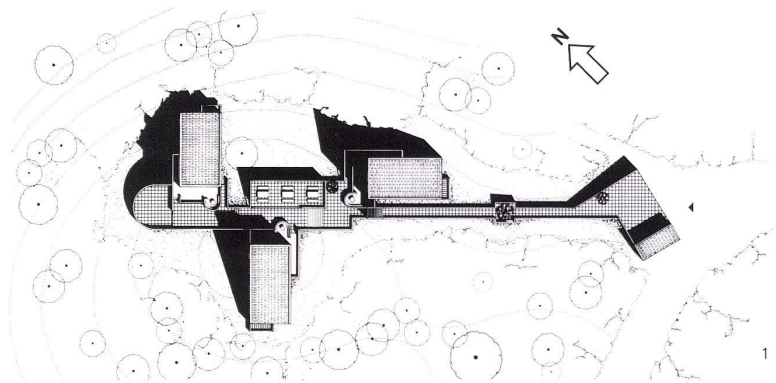
Andersen Gästehaus, Tateshina Society Club, Kita-Saku Präfektur Nagano

Auberge Andersen, Tateshina Society Club, Kita-Saku, préfecture de Nagano
Andersen guest house, Tateshina Society Club, Kita-Saku, Nagano Prefecture



2

Die Anlage liegt am Hang des Mount Tateshina in ungefähr 1800 m Höhe in einem Nationalpark. Lärchenwälder und niedriger Bambus bedecken die Hänge. Um möglichst wenig Land in Anspruch zu nehmen, sind die Gebäude kompakt angeordnet und liegen um einen zentralen Platz. Dieser Platz soll den Mitgliedern des Klubs als Begegnungsstätte dienen. Im Schnitt und Aufbau folgen die Gebäude der vorhandenen Topographie. Die schräg geneigten Pultdächer unterstreichen die Hangsituation.

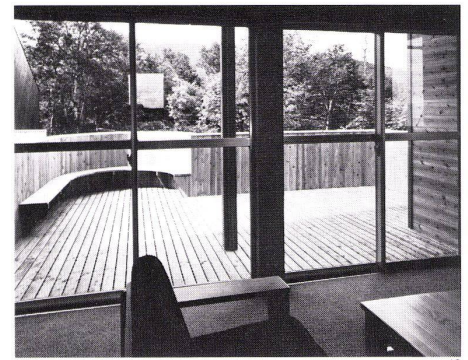


1

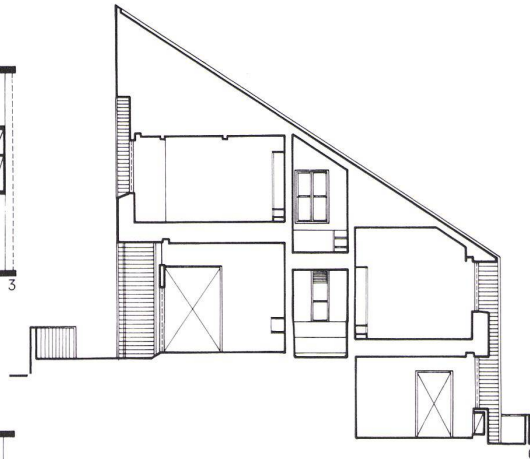
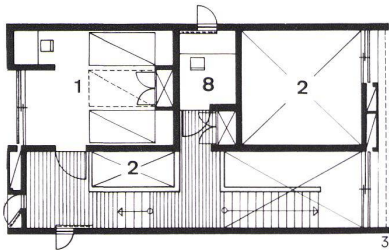
1
Lageplan; Anordnung der drei Gebäude um einen zentralen Platz.

Plan de situation; les trois bâtiments sont implantés autour d'une place centrale.

Site plan; arrangement of the three buildings around a central square.



10



2
Zugang; der kleine zentrale Platz liegt wie eine Loge über der Bergwelt.

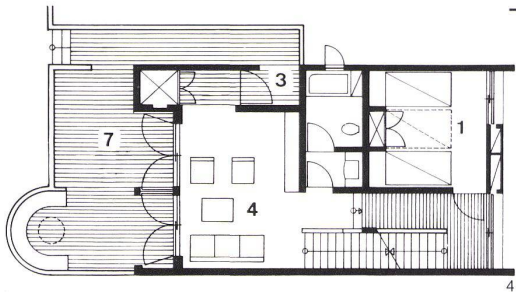
Accès; la petite place centrale est située comme une loge dominant l'entourage montagneux.

Access; the small central square is like a platform commanding a view of the mountains.

3-6
Grundriß Obergeschoß, Grundriß Erdgeschoß, Grundriß Eingangsgeschoß, Schnitt 1:200. Haus 1.

Plan de l'étage, plan du rez-de-chaussée, plan de l'étage d'entrée, coupe 1:200.

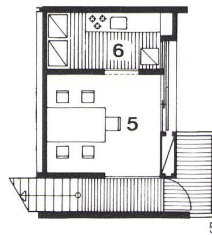
Plan of upper floor, plan of ground floor, plan of entrance floor, section 1:200.



7-9
Grundriß Obergeschoß, Grundriß Erdgeschoß, Schnitt 1:200. Haus 2.

Plan de l'étage, plan du rez-de-chaussée, coupe 1:200.

Plan of upper floor, plan of ground floor, section 1:200.



3-9

1 Schlafrum / Chambre à coucher / Bedroom

2 Luftraum / Vide / Air space

3 Eingang / Entrée / Entrance

4 Wohnraum / Salle de séjour / Living-room

5 Eßraum / Salle à manger / Dining-room

6 Küche / Cuisine / Kitchen

7 Terrasse / Terrace

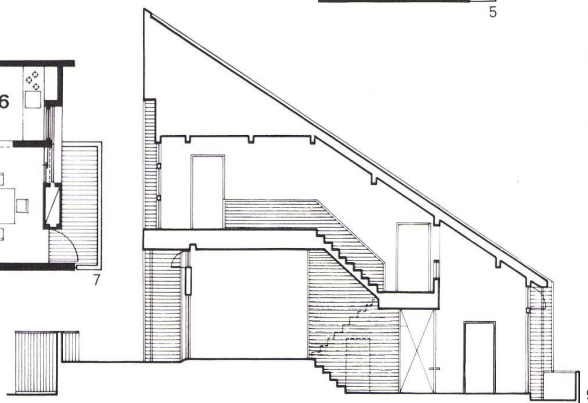
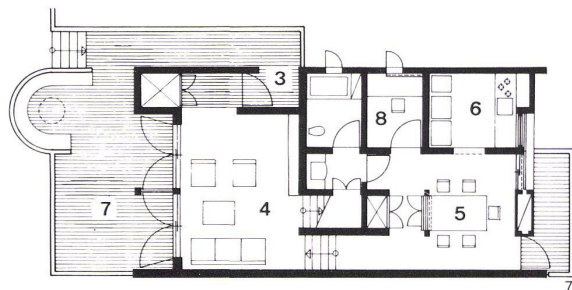
8 Arbeitszimmer / Pièce de travail / Work room

10

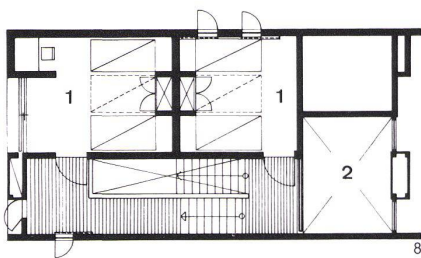
Terrasse vor dem Wohnraum.

Terrasse prolongeant le séjour.

Terrace in front of the living-room.



The complex is situated on the slope of Mt. Tateshina at an approximate altitude of 1800 m in a National Park. The slopes are covered with larch forests and low bamboos. With a view to using as little land as possible, the buildings are compactly arranged around a central square. This square is envisaged as a social centre for the members of the club. In section and elevation the buildings follow the given topography. The inclined shed-roofs emphasize the nature of the situation on a slope.



L'ensemble est situé sur une pente du mont Tateshina, à environ 1800 m d'altitude, dans un parc national. Des bois de mélèzes et des bambous de faible hauteur couvrent les versants. Afin de n'occuper que peu de place, les bâtiments compacts se groupent autour d'une place centrale. Celle-ci doit servir de lieu de rencontre au membres du club. En volume, les bâtiments suivent la topographie donnée, tandis que les toits à un seul rampant soulignent leur situation sur la pente.

