

Zeitschrift: Bauen + Wohnen = Construction + habitation = Building + home : internationale Zeitschrift
Herausgeber: Bauen + Wohnen
Band: 32 (1978)
Heft: 4

Werbung

Nutzungsbedingungen

Die ETH-Bibliothek ist die Anbieterin der digitalisierten Zeitschriften. Sie besitzt keine Urheberrechte an den Zeitschriften und ist nicht verantwortlich für deren Inhalte. Die Rechte liegen in der Regel bei den Herausgebern beziehungsweise den externen Rechteinhabern. [Siehe Rechtliche Hinweise.](#)

Conditions d'utilisation

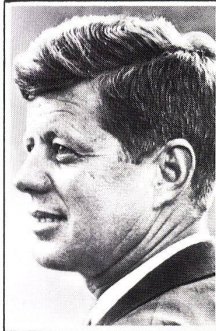
L'ETH Library est le fournisseur des revues numérisées. Elle ne détient aucun droit d'auteur sur les revues et n'est pas responsable de leur contenu. En règle générale, les droits sont détenus par les éditeurs ou les détenteurs de droits externes. [Voir Informations légales.](#)

Terms of use

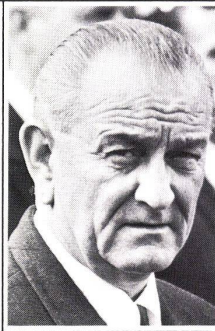
The ETH Library is the provider of the digitised journals. It does not own any copyrights to the journals and is not responsible for their content. The rights usually lie with the publishers or the external rights holders. [See Legal notice.](#)

Download PDF: 13.03.2025

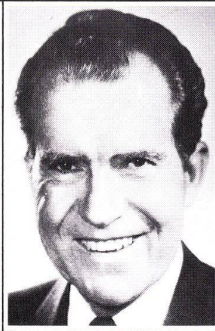
ETH-Bibliothek Zürich, E-Periodica, <https://www.e-periodica.ch>



Präs. John F. Kennedy
1961-1963



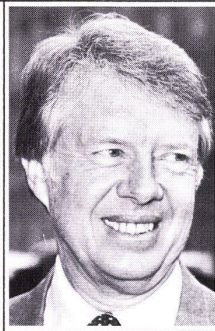
Präs. Lynden B. Johnson
1963-1969



Präs. Richard M. Nixon
1969-1974



Präs. Gerald Ford
1974-1977



Präs. Jimmy Carter
Seit 1977

Spectra Physics wird immer wieder gewählt. Auch 1978.

Auch im 1978 wird der rotierende Laserlevel 945 GS wieder konkurrenzlos dastehen. Wenn Sie vor der Wahl stehen, einen zu kaufen, kommen Sie um Spectra-Physics nicht herum.

Überall dort wo Material ab- oder aufgetragen wird, brauchen Sie einen rotierenden Laser. Er arbeitet millimetergenau. Auf drei Achsen, elektronisch selbstnivellierend. Und er kann auch eine schiefe Ebene errichten. Der Strahl wird von einer oder mehreren Messlatten in einem Suchfeld von 1,7 m und auf eine Distanz von über 300 m vollautomatisch empfangen. Der 945 GS ist für alle Erdarbeiten geeignet und kann mit einem Empfänger auch als Maschinensteuerung eingesetzt werden (Grader,



Schürfkübelraupe, Drainagemaschinen etc.). Sein Schwestermodell, der 944 SL arbeitet ohne Neigung mit der gleichen Präzision und Rentabilität. Er wird speziell im Hoch- und Fassadenbau angewendet.

Der 945 GS und der 944 SL bieten grösste Sicherheit. Sie sind schlicht und einfach die Besten.

Gegen Einsendung dieses Inserates erhalten Sie die ausführliche Dokumentation über den Laserlevel 945 GS von Spectra-Physics. Wenn Sie glauben, einen Besseren zu haben, be-

weisen Sie es uns. Dann lassen wir Sie 14 Tage amerikanische Luft schnuppen (bei Spectra-Physics, Mountain View, USA).

Generalvertretung für die Schweiz:



R. Lehmann AG

Zürichstrasse 903, 8606 Werrikon b. Uster,
Telefon: 01/87 99 22-23.

- Bitte senden Sie mir die Dokumentation.
- Ich möchte amerikanische Luft schnuppen.

Sachbearbeiter _____

Firma _____

BWO

Adresse/Tel. _____

Inserat einsenden an R. Lehmann AG.

auch
Holzwände
können
unbrennbar*
sein

In öffentlichen Bauten sowie im Hochbau werden immer schärfere Anforderungen an die Brandverhütung gestellt.

Produkte von Keller-Novopan machen es dem Schreiner wieder möglich, auch Objekte mit schärfsten Brandverhütungs-Vorschriften mit attraktivem Holzinnausbau zu versehen.

Wände in NOVORIT-unbrennbar (Holzfurnier Anegré) im Hotel Zürich.

Diese Schreinerarbeit entspricht vollumfänglich den gestellten Forderungen: – Brandziffer $\overline{\text{VI}}\text{q}3$.




*

NOVORIT-unbrennbar,
–0,6 mm Furnierbeschichtung auf
unbrennbarem Vermipan feuer-
polizeilich zugelassen.

Ein Produkt der

Keller+CoAG
5313 Klingnau
056/45 2771

NOVORIT

UNBRENNBAR

**Die neue Art
der Wasserbedienung...**

kuglomix

Kuglomix Nr. 3000 für Spültisch
mit beweglichem Auslauf

Ausflussmenge und Temperatur werden mit
dem gleichen Bedienungshebel reguliert: durch
Anheben des Griffes wird die Ausflussmenge
bestimmt; durch seitliches Verschieben die
Temperatur verändert.

Der technisch ausgereifte und
moderne mechanische Ein-
hebelmischer "Kuglomix"
passt in jede Küche.

Der "Kuglomix" ist eine geräusch-
arme Komfortarmatur. Er ist in
die Schallschutzgruppe I ein-
gestuft, d.h. weniger als
20 dB (A).



kugler

Metallgiesserei + Armaturenfabrik AG
8031 Zürich - Josefstrasse 129 - Tel. 01/44 51 11 - FS 53 495
3007 Bern - Mattenhofstrasse 33-33a - Tel. 031/25 25 22 - FS 32 844

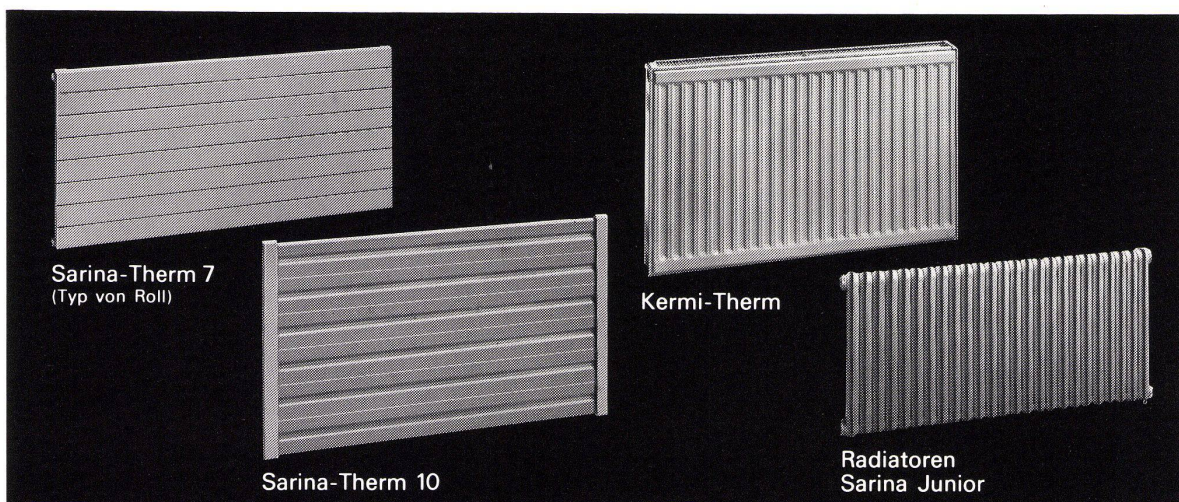
SARINA

mit der vielseitigen,
neuen Auswahl an Heizkörpern
übertrifft

das übliche Angebot für Umbauten,
Renovationen und Neubauten

SARINA präsentiert jetzt ein noch kompletteres Sortiment an Heizkörpern. Zusätzlich zu den bewährten SARINA-Radiatoren Junior, den Heizwänden und Konvektoren Sarina-Therm 10 produziert SARINA nun auch die beliebten Heizwände Sarina-Therm 7 (Typ von Roll) und führt die Kompakt-Heizkörper Kermi-Therm. SARINA

bietet Ihnen deshalb jetzt die Ideallösung für jedes Klima, jeden Wohnstil, in verschiedenen Preislagen. Über die Eigenschaften und Preise aller Fabrikate geben Ihnen unsere Dokumentation und unsere Fachleute gerne detaillierte Auskunft, unter anderem über:



Sarina

Sarina-Werke AG, Fabrik für Radiatoren, Heizwände und Konvektoren,
1701 Fribourg, Telefon 037 22 24 91

BON

Senden Sie uns bitte Ihr Prospektmaterial über:

- Radiatoren SARINA Junior Heizwände und Konvektoren SARINA-Therm 7 und 10
 KERMI-Therm Kompakt-Heizkörper

Name/Firma _____

Adresse _____

PLZ/Ort _____

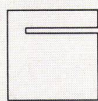
Bitte zustellen an SARINA-Werke AG 1701 Fribourg Telefon 037 22 24 91





Fröscher-
forma

Bestehend in seiner Eleganz,
klar und sachlich im Design.
In Holz und Stahl.
Lieferung
über den Fachhandel.



GUGELMANN
INNENAUSBAU AG
Pilatusstrasse 20 · 4663 Aarburg
Telefon 062/41 12 45

FRÖSCHER 
sitform

VERMIPAN

Werkzeugfreundlich

unbrennbar 

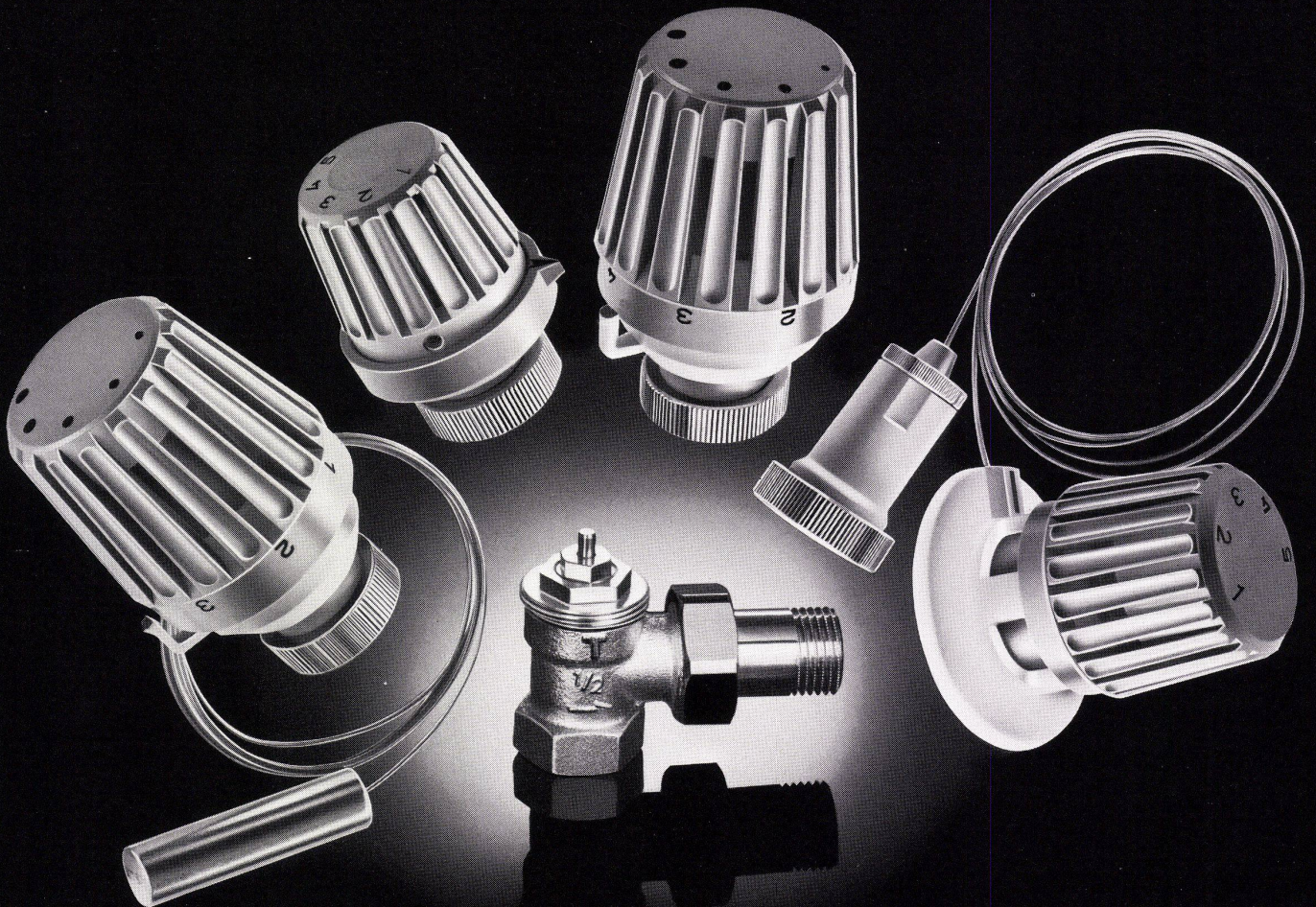


Platten
in diversen
Dicken
und Grössen,—

vom Schreiner
mit üblichen
Werkzeugen
und Maschinen
bearbeitbar

Novopan AG
5313 Klingnau
056/45 27 71

**Thermostatische
Heizkörperventile
dürfen in keiner Offerte fehlen.
Oederlin hat
ein attraktives Sortiment
für Alt- und Neubauten.**



Verlangen Sie unsere umfassende Dokumentation

OEDERLIN + CIE

Oederlin + Cie AG – Armaturenfabrik
CH-5401 Baden – Telefon 056 82 01 01
Telex 52 812 oedco

Zwei Systeme eine Lösung Profilglas!

Seit Jahrzehnten bewährt sich das U-förmige Profilglas bei grossflächiger, sprossloser Verglasung. Mit den zwei führenden Markenprodukten PROFILIT und REGLIT bieten wir Architekten und Bauherren ein universelles Gestaltungselement, welches den ästhetischen und bautechnischen Anforderungen unserer Zeit gerecht wird.

Zeitgerecht und REGLIT haben in der Schweiz tausendfach die Vorzüge zweier perfekter Verglasungssysteme bewiesen: extreme Belastbarkeit, gleichmässige diffuse Ausleuchtung der Räume, höchste Wärme- und Schalldämpfung, optimale Wirtschaftlichkeit. Für jeden Anwendungsbereich gibt es spezielle PROFILIT-

und REGLIT-Programme; z.B. doppelbreite Bahnen, schlagbeanspruchbare Typen für Sportstättenbau, Sheddach- und Dachverglasungsprogramm, Innentrennwände, Lichtwände und Lichtbänder für Industrie- und Gewerbebauten.

Und immer bieten PROFILIT und REGLIT ein komplettes, kostengünstiges Einbau- und Montagesystem für einschalige, doppelschalige oder dreifache Verglasung. Die Verglasung ist dank handlicher, schmaler Bahnen schnell und problemlos zusammengefügt. Reparaturen lassen sich durch einfaches, müheloses Austauschen einer oder mehrerer Bahnen leicht bewerkstelligen.

PROFILIT®

REGLIT®

Bon Wir interessieren uns für Profilglas und bitten um Unterlagen über:

- PROFILIT REGLIT
 Spezialanwendungen: _____

Firma _____

Sachbearbeiter _____

Strasse _____

PLZ/Ort _____

Telefon: _____

Bitte einsenden an die Generalvertretung für die Schweiz:
Willy Waller
 Postfach, CH-6300 Zug 2

Waller

Generalvertretung und
 technische Beratung für
 PROFILIT und REGLIT
 Postfach
 CH-6300 Zug 2

Tel. 042/31 25 66, Telex 78798

neu

Gri-no-tex®

Metallverbund-Raffstoren (+ Patent angemeldet)

Mit der neuen **Gri-no-tex®-Metallverbund-Raffstore** kommt Griesser dem steigenden Bedürfnis nach **unterhaltsarmen, dauerhaften und lärmarmen** Rafflamellenstoren entgegen.

Für die Konstruktion der Gri-no-tex®-Store sind ausschliesslich bewährte Metalle und Kunststoffe verwendet worden, unter konsequentem Verzicht auf synthetische Textilfasern. Das Aufzugsband ist durch eine **Stahlrollenkette** und die textilen Leiterkordeln sind durch eine **Lamellentragverbindung aus rostfreien Drahtseilen** – eine **Weltneuheit!** – ersetzt worden, deren Lebensdauer mit derjenigen der ganzen Store übereinstimmt.

Durch zusätzliche konstruktive Massnahmen ist eine universell einsetzbare Raffstore geschaffen worden, die sich durch ein **erstaunlich günstiges Preis-/Leistungsverhältnis** auszeichnet.

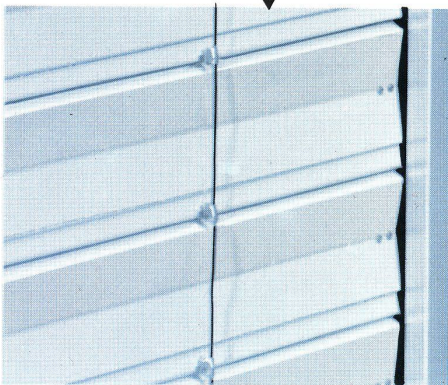
Viele der Vorteile der Gri-no-tex®-Store sind bisher erst bei den Ganzmetallstoren verwirklicht worden.

Mit Gri-no-tex®-Storen, die in einer Breite von bis zu 400 cm ausgeführt werden können und bescheidene Sturzverhältnisse verlangen – 130 mm in der Tiefe und nur wenig mehr als für die 80-mm-Breitlamellenstore in der Höhe – wird die Lücke zwischen diesen leichten Lamellenstoren und den Ganzmetallstoren geschlossen.

Verlangen Sie unsere Dokumentation, ein unverbindliches Angebot, oder wenden Sie sich ganz einfach an die nächstgelegene Griesser-Filiale. Unsere Spezialisten werden Sie gerne beraten.



Projektionsreife Verdunkelung



Aufzugsrollenkette (anstelle Aufzugsband) bewirkt zwangsläufigen Antrieb und automatischen Verschluss in unterster Stellung.

Prägnantes Lamellenprofil (ohne Schlitz) für Aufzugsbänder



Sturmführungsbolzen an beiden Lamellenenden

Tragverbindung aus rostfreien Drahtseilen (anstelle textiler Leiterkordeln)

Eingewalzter Kunststoffkeder zwecks Lärmdämpfung und Verdunkelung

Verschiebbare Verankerung der Endschiene

Sturmführung 45 x 25 mm.

Extrudierte Endschiene, getragen und arretiert durch Aufzugsrollenkette, bei keiner Lamellenstellung abkippar

GRIESSER

GRIESSER AG 8355 AADORF

TEL. 052 / 47 25 21

Filialen und Vertretungen:

BASEL 061 / 30 10 30 ● BERN 031 / 25 28 55 ● CADENAZZO 092 / 62 23 38 ● CHUR 081 / 24 10 68 ● GENÈVE 022 / 43 95 77 ● KREUZLINGEN 072 / 8 33 96 ● LAUSANNE 021 / 26 18 40 ● LUZERN 041 / 22 72 42 ● NEUENBURG 038 / 25 96 12 ● NIEDERLENZ 064 / 51 35 88 ● OBERWIL BL 061 / 30 10 30 ● ST. GALLEN 071 / 25 66 65 ● SIERRE VS 027 / 55 07 54 ● THUN 033 / 36 36 44 ● WINTERTHUR 052 / 25 60 21 ● ZÜRICH 01 / 241 73 33

Wir halten dicht.



Abdichten – das ist gleichzeitig unser ältestes und unser jüngstes Gewerbe. Mit Fugenabdichtungen hat es seinerzeit begonnen, und mit Fugenabdichtungen ist die Isotech gross geworden, inzwischen auf diesem Gebiet das grösste Unternehmen Europas!

Auf diesem Weg sind noch andere Bereiche hinzugekommen: Die Kunststoffbeschichtungen, auch das heute ein beachtlicher Umsatz-zweig unserer Firma, das Rillen von Betonpisten, Strassen gegen Aquaplaning und schliesslich das Schneiden und Bohren in harten Materialien bis zum stark armierten Beton.

Das Abdichten und das Dichthalten von Anschlussfugen, Ritzen usw., d. h. immer da, wo Energie verloren gehen könnte, ist unsere neueste Spezialität. Entstanden ist sie aus dem neuen Verhältnis des Menschen zu den Energiereserven, aus der Notwendigkeit, mit diesen Gütern sparsam umzugehen. Und gerade diese Tätigkeit profitiert in besonderem Masse von unseren bisherigen Erfahrungen und von unseren angrenzenden Leistungen! Gerne stehen wir Ihnen damit zur Verfügung.



ISOTECH das Spezialunternehmen für wichtige Nebensachen

693
SC

ISOTECH AG

| | | |
|------------------|--------------------|-------------------|
| 8404 Winterthur | Hegmattenstr. 20 | Tel. 052 27 27 27 |
| 5000 Aarau | Buchserstr. 57 | Tel. 064 24 58 51 |
| 4000 Basel | Blotzheimerstr. 22 | Tel. 061 43 45 76 |
| 3027 Bern | Looslistr. 3 | Tel. 031 55 37 73 |
| 6592 S. Antonino | (Tessin) | Tel. 092 62 21 15 |
| 2504 Biel | J. Renferstr. 65 | Tel. 032 41 76 34 |
| 6000 Luzern | Würzenbachhalde 15 | Tel. 041 31 30 30 |
| 9015 St. Gallen | Kräzernstr. 75 | Tel. 071 31 22 93 |
| 8037 Zürich | Rötelstr. 39 | Tel. 01 60 02 48 |
| 1008 Prilly | 6 Ch. des Huttins | Tel. 021 24 56 08 |
| 1211 Genf | 19, Château-Bloc | Tel. 022 96 28 82 |

ISOTECH B.V.

1009 Amsterdam-Zuid, Apollolaan 41 Tel. 020 73 90 25

ISOTECH GmbH

| | | |
|-------------------|-----------------|--------------------|
| 7500 Karlsruhe 21 | Daimlerstr. 25 | Tel. 0721 7 20 86 |
| 1000 Berlin 51 | Thyssenstr. 1 | Tel. 030 411 40 04 |
| 4300 Essen | Glückstr. 19—21 | Tel. 0201 28 10 04 |
| 6000 Frankfurt 71 | Mauritiusstr. 6 | Tel. 0611 35 94 23 |
| 3004 Isernhagen 2 | Chromstr. | Tel. 0511 73 20 85 |
| 5000 Köln 91 | Olpenerstr. 502 | Tel. 0221 89 20 19 |
| 8000 München 82 | Rappenweg 104 | Tel. 089 430 10 56 |

ISOTECH GmbH

| | | |
|----------------------|--------------------|--------------------|
| 2326 Lanzendorf/Wien | Unt. Hauptstr. 3 | Tel. 02235 5 76 |
| 8020 Graz | Strassengelstr. 33 | Tel. 03122 5 22 48 |
| 4020 Linz-Urfahr | Hauptstr. 58 | Tel. 07222 3 22 76 |

ISOTECH N.V.

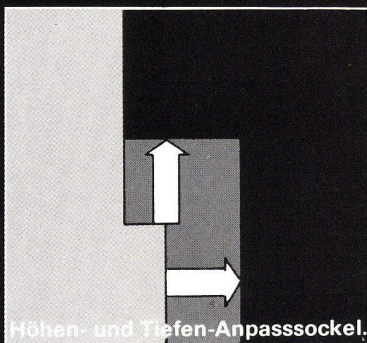
1800 Vilvoorde (Brüssel) F. Rooseveltlaan 36 Tel. 02 251 51 07

Maximale Spüleistung.

Minimale Spülkosten.



LADY 680



Höhen- und Tiefen-Anpasssockel.

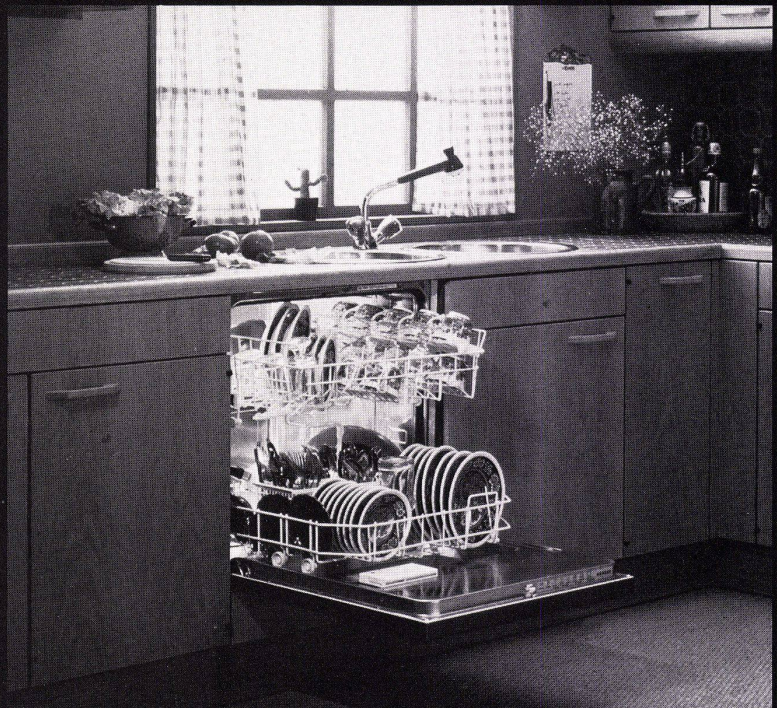
NEU! Siemens Geschirrspüler LADY 680

Maximale Spüleistung

Der neue Siemens Geschirrspüler spült mit 7 Programmen, für alle Geschirrarten und jeden Verschmutzungsgrad. Der variable Geschirrkorb fasst das Tagesgeschirr von 4-6 Personen. Spült fast ohne Geräusch, durch spezielle Schallisolation.

Minimale Spülkosten.

Der neue Siemens Geschirrspüler spült so günstig wie noch nie. 15% weniger Spülkosten im Durchschnitt aller Programme. Mit den Sparprogrammen spülen



Sie das Tagesgeschirr von 4-6 Personen, bei 50° C., für nur rund 50 Rp.

Einbau - problemlos.

Der neue Siemens Geschirrspüler LADY passt sich jeder Küche optimal an. Mit verstellbarem Höhen- und Tiefen-Anpasssockel und Dekorrahmen.

Auf Wunsch senden wir Ihnen gerne den ausführlichen Geschirrspüler-Prospekt.

Siemens-Albis AG
Abt. Haushaltgeräte
8953 Dietikon, Tel. 01/7482828

Ein Name hält Wort - Siemens

Ein Wandschrank

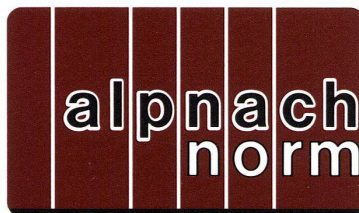
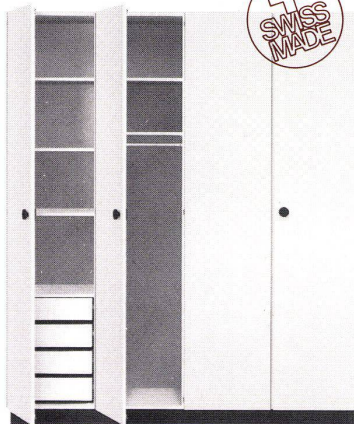
*kostet weniger als ein
zusätzlicher Raum...*



Bossard Sarnen/Luzern

*Praktische Wandschränke werten
Wohnung und Büros auf. Der
sinnvolle Einbau von vielseitigen
«alpnach norm»-Wandschränken
erhöht Kapazität und Ästhetik der
Räume. Unsere qualitativ hoch-
wertigen Produkte sind preiswert
und bieten viel.*

*Wohnungen und Geschäftsräume
haben mit «alpnach norm»-Wand-
schränken ein überzeugendes Plus
bei Vermietung und Verkauf.*



vielseitig und formschön.

*Senden Sie mir unverbindlich die Fach-
Dokumentation Ihres Fabrikationspro-
grammes mit Referenzliste.*

Firma/Name

Coupon

Strasse

PLZ/Wohnort

*Coupon bitte einsenden an:
Möbelfabrik Alpnach AG,
6055 Alpnach Dorf*

BW

Möbelfabrik Alpnach AG
6055 Alpnach Dorf
Tel. 041-96 11 05





IHRE UND UNSERE UMWELT BEDEUTEN UNS VIEL!

Sicher, wir produzieren Baumaterialien, die Verwendung finden bei der Erstellung von Wohnungen, Kirchen, Kindergärten, Schulhäusern, Industriegebäuden und so weiter. Aber es sind besondere. Umweltschonende Baumaterialien, wenn Sie so wollen. Mit überdurchschnittlicher Isolationsfähigkeit. Und der Eigenschaft, keine Kälte abstrahlen. Das heisst, dass man in Durisol-Räumen schon bei geringen Heizwerten Behaglichkeit empfindet und dass diese



Wärme auch in den Räumen gehalten wird. So spart man Energie und schont gleichzeitig die Umwelt.

Aber Durisol ist nicht nur ein besonders gutes Isolationsmaterial. Durisol besteht auch zu ca. 65 Vol. % aus Holz, einem Rohstoff also, der sich in unserer Natur relativ kurzfristig erneuert. Auch dies ist ein Grund mehr zu sagen: Ihre und unsere Umwelt bedeuten uns viel!

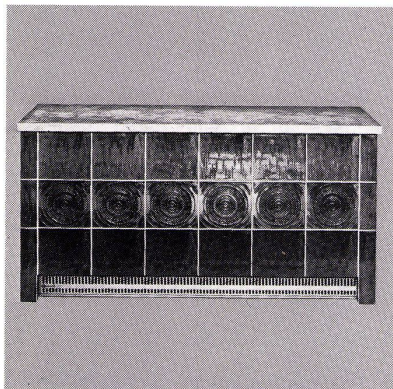
Durisol

DURISOL VILLMERGEN AG, 8953 Dietikon, Tel. 01/740 69 81

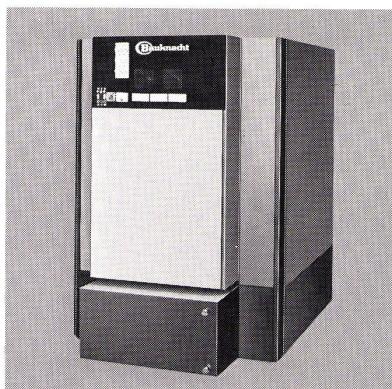
Kosten im Griff, Zukunft gesichert: Elektro-Speicherheizungen für Umbauten und Neubauten von Bauknecht

Nachts wird der Magnesit-Speicherkern zum preiswerten Niedertarif aufgeladen, unter Berücksichtigung von Restwärme und Aussentemperatur. Elektronisch gesteuert: optimal sparsam. Tagsüber gibt er die Wärme thermostatisch gesteuert an die Wohn- und Arbeitsräume ab. Das wirtschaftliche, zukunftssichere Heizsystem: kein Brennstoffvorrat nötig (ergo keine Brennstoff-Vorfinanzierung, kein Tank, kein Kamin, kein Risiko der Grundwasser-Verseuchung). Und was keine Abgase entwickelt, kann auch die Luft nicht verschmutzen.

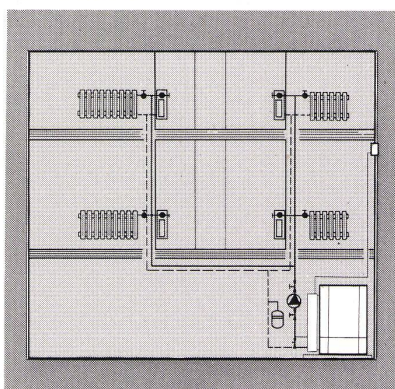
Bauknecht Elektro-Wärmespeicher sind «Heizkessel» und Heizkörper in einem. Sie benötigen keine Heizanlage im Keller, keine Rohrleitungen. Jeder Raum kann individuell beheizt werden. Mit elektronischer Auflade-Automatik: Sparsam im Betrieb.



Der Bauknecht Elektro-Zentralspeicher kann bei Umstellungen bestehender Warmwasser-Zentralheizungsanlagen von Öl, Kohle oder Gas auf Elektroheizung oder bei der Erstellung von Neubauten eingesetzt werden. Als moderne, vollautomatische Heizzentrale.



Optimale Planungsmöglichkeiten. Der Bauknecht Elektro-Zentralspeicher wird komplett mit allen Einzelteilen geliefert. Anschlussfertig. Alle Teile lassen sich durch Türen und über Treppen transportieren. Jeder trockene Raum ist zur Aufstellung geeignet.

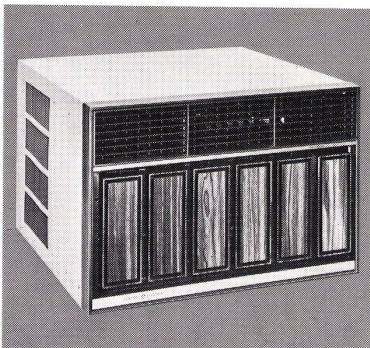


Schonklima nach freier Wahl

Wählen Sie selbst Ihr Raumklima. Hundstage, tropische Hitze oder schwüle Wärme können Ihnen nichts anhaben. Sie atmen frische, reine, staubfreie Luft und bleiben vollauf leistungsfähig. Freie Hand haben Sie auch bei der Wahl des Gerätes: wir haben solche für Büro- und Computerräume, Laden- und Ausstellungslokale, Ateliers, Arzt- und Zahnarztpraxen, Wohnräume usw.

General Electric Raumklimageräte gibt es in 14 Modellen, mit oder ohne Heizung, als Fenster-, Brüstungs-, Split- und mobile Geräte. Für Raumgrößen von 30-400 m³.

GENERAL  ELECTRIC®



Informations-Coupon

Senden Sie mir Ihre Dokumentation über:

- Bauknecht Elektro-Zentralspeicher
- Bauknecht Elektro-Wärmespeicher
- Bauknecht Direktheizgeräte
- General Electric Klimageräte

Name

Adresse

PLZ/Ort

Ausschneiden und einsenden an

Bauknecht

Bauknecht AG, 5705 Hallwil

Die zeitgemässe Sprache für Sie und Ihren Betrieb.



Olivetti bietet Datenverarbeitung im Dialog.

Jetzt braucht Ihr Unternehmen nicht mehr mühsam die synthetische und abstrakte Sprache irgendeines EDV-Systems zu lernen. Die neuen Olivetti-Systeme passen sich Ihnen an und sprechen Ihre Sprache. Denn die umfangreiche, fein abgestufte und modular aufgebaute Hardware und Software erlaubt eine präzise Abstimmung auf alle spezifischen Probleme Ihres Unternehmens.

Deshalb sind diese Olivetti-Systeme nach Mass ständig auf Ihre Fragen vorbereitet und geben Ihnen in Ihrer Sprache all die Antworten, die Sie brauchen, um richtige Entscheidungen zu treffen.

Jeder Ihrer Mitarbeiter kann sie bedienen und mit ihnen einen täglichen Dialog führen – im Verkauf wie in der

Verwaltung, in der Organisation wie in der Planung. Eine Datenverarbeitung, die Ihre Sprache spricht. Weil Olivetti weiss, worauf es in jedem Betrieb jeder Branche und Grösse ankommt. Schliesslich war es Olivetti, die bis heute in aller Welt schon 130.000 Fernschreiber, 65.000 Terminals, 470.000 Buchungssysteme und Kleincomputer installiert und Millionen von Schreib- und Rechenmaschinen aufgestellt hat.

A4, A5, A6, A7, eine lückenlose Reihe von elektronischen Fakturier- und Buchungsautomaten bis zum Computer der mittleren Datentechnik
TC 800, TC 480, DE 520, TCV 270, Finanz- und Bankentterminal, Terminalsystem, intelligentes Datensystem, Bildschirmterminal
TES 501, elektronische Textverarbeitung für die tägliche Korrespondenz
P 6060, Minicomputer für Technik und Wissenschaft

olivetti

GAGGENAU®

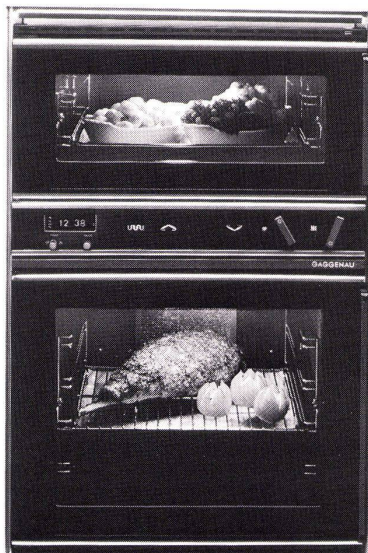
Die perfekten Kücheneinbaugeräte für Kenner und Feinschmecker

Wer an die Qualität des Essens und die Art der Zubereitung hohe Ansprüche stellt, wer die Freuden der guten, schönen Küche zu den selbstverständlichen Bedürfnissen seines Lebensstils zählt und zu differenzieren versteht, braucht sich nicht mit einer herkömmlichen Küchenausstattung zu begnügen: Feinschmeckers neue Küchentechnik heisst Gaggenau. Und das hat viele Gründe.

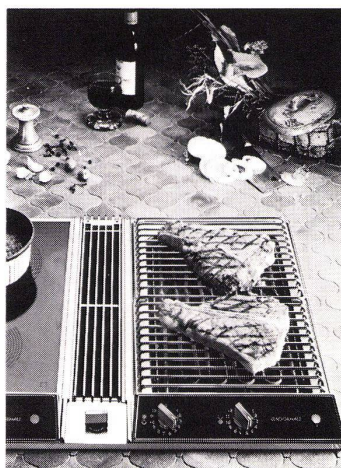
Gaggenau-Kücheneinbaugeräte unterscheiden sich von allen anderen. In ihrem Aussehen und in ihrer Technologie. Führende Formgestalter und Techniker entwickeln diese eigenständigen, optimal zweckgerichteten und zukunftssicheren Geräte, die heute in ganz Europa bestbekannt und begehrt sind. Doch die besondere Qualität der Gaggenau-Küchentechnik beruht vor allem auf der grundsoliden Konstruktion, der Verwendung besten Materials und der hohen Sorgfalt bei der Verarbeitung.

Wenn Sie eine neue Küche planen oder eine alte Küche neu einrichten, dann sollten Sie die neue Gaggenau-Küchentechnik kennen.

Denn bei Gaggenau finden Sie ein ganzes, optimal zueinander passendes Einbaugeräteprogramm mit Backöfen, Einbauherden, Mikrowellengerät, Rechauds, Grill, Friteuse, Spülbecken, Einbau-Kühl- und Tiefgefrierschränke sowie ein komplettes Programm Küchenabzugshauben.



Zum Beispiel: der Heissluft-Backofen, kombinierbar mit Mikrowellengerät



Zum Beispiel: die Glaskeramik-Kochfläche mit Einbauherd und Dampfzug

Zum Beispiel: die Barbecue-Kombination

GAGGENAU®

Gaggenau Apparate AG
Industriestrasse 9, 8117 Fällanden
Telefon 01/825 05 55

Der «Wünsche werden wahr»-Coupon

Ich möchte mehr über Ihr Programm erfahren. Bitte senden Sie mir detaillierte Unterlagen.

Name: _____

Strasse: _____ BW 2

PLZ/Ort: _____

Feinschmeckers neue Küchentechnik heisst «Gaggenau»

STAR '78



**vom 19. bis 23. mai
auf dem mailänder
messegelände**

**Internationaler Salon der
bestqualifizierten italienischen und
ausländischen Produktion
für Heimtextilien**

Einfarbige und bearbeitete Möbelstoffe - Samte - Leder -
bestrichene Stoffe - gemusterte Stoffe - Passamente
und Fransen - Textilfasern und Garne.

Einfarbige Vorhänge - bedruckte Vorhänge und devorée -
Vorhänge mit Stickereiarbeit - konfektionierte Vorhänge
- drapierte Vorhänge - Vorhänge Bobinet aus Spitze -
Gardinen und Kretonne - Sonnenvorhänge -
Faltvorhänge - Tafelvorhänge - senkrechte Vorhänge -
Vorhängezubehör und Aufhängevorrichtungen.

Teppichböden - handgeknottete Teppiche - orientalische
Teppiche - Wandteppiche - mechanische Teppiche -
Pelzteppiche - Geräte für die Reinigung und Verlegung.

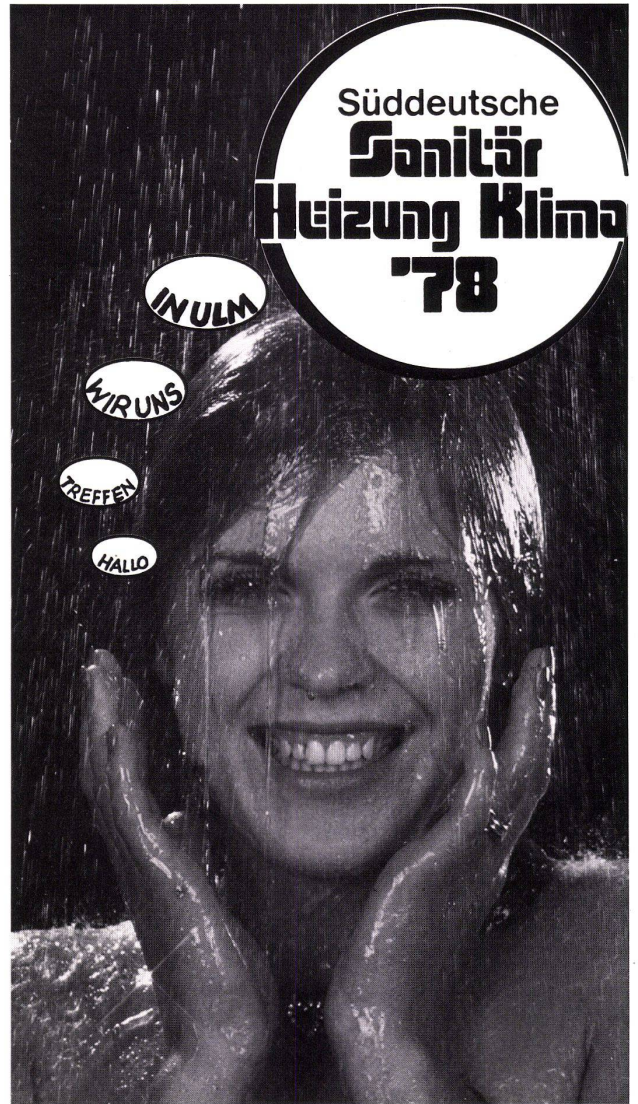
Textilwandbekleidungen - vinylische und ähnliche
Wandbekleidung - Papiertapeten - Tafeln und Plakate -
Klebstoffe - Geräte für die Verlegung.

Bettdecken - Bettdecken aus Pelz - Decken und Plaids -
Tisch- und Betttücher - Schwämme und Badeteppiche -
Leinwände und Drillische.

**607 Fabrikanten aus 26 Ländern
erwarten Sie zum STAR '78**

9. INTERNATIONALE FACHMESSE FÜR TEPPICHE UND HEIMTEXTILIEN

Für Auskünfte wenden Sie sich bitte bis zum 18. Mai
1978 an das Generalsekretariat STAR - 20127 Milano,
Viale Monza 128 - tel. 02/28.99.991 - 28.40.002.



Größte regionale Ausstellung der Branche in Süddeutschland

Ulm bringt den Marktüberblick.
Aktuelle Neuheiten für Küche, Wohnbad,
Heizung, Lüftung, Klima, Dach und Fassade.
Sonderschau Solar, Wärmepumpen,
Wärmeschutz, Darstellung neuer gesetzlicher
Bestimmungen.

2.-4.6.78 Ulm, Donauhallen
9.00-18.00 Uhr.

**Veranstalter: Fachverband Sanitär -
Heizung - Klima
Baden-Württemberg
Zollbergstraße 26, 7300 Esslingen
Telefon 0711 / 38075**