

Zeitschrift: Bauen + Wohnen = Construction + habitation = Building + home : internationale Zeitschrift
Herausgeber: Bauen + Wohnen
Band: 33 (1979)
Heft: 7-8

Werbung

Nutzungsbedingungen

Die ETH-Bibliothek ist die Anbieterin der digitalisierten Zeitschriften. Sie besitzt keine Urheberrechte an den Zeitschriften und ist nicht verantwortlich für deren Inhalte. Die Rechte liegen in der Regel bei den Herausgebern beziehungsweise den externen Rechteinhabern. [Siehe Rechtliche Hinweise.](#)

Conditions d'utilisation

L'ETH Library est le fournisseur des revues numérisées. Elle ne détient aucun droit d'auteur sur les revues et n'est pas responsable de leur contenu. En règle générale, les droits sont détenus par les éditeurs ou les détenteurs de droits externes. [Voir Informations légales.](#)

Terms of use

The ETH Library is the provider of the digitised journals. It does not own any copyrights to the journals and is not responsible for their content. The rights usually lie with the publishers or the external rights holders. [See Legal notice.](#)

Download PDF: 13.03.2025

ETH-Bibliothek Zürich, E-Periodica, <https://www.e-periodica.ch>

Im Dach-Grünen leben

Das problemlose und sichere optima Begrünungs-System mit über 1,5 Mio m² Erfahrung.

Kein Giessen während längerer Abwesenheit, da ausgezeichnete Wasseroekonomie mit Regenwasserspeicher und funktionssicherer Bewässerungsautomatik (voll- und halbautomatisch, kapillar). Grosse individuelle Planungs- und Gestaltungsmöglichkeiten durch optima Gerade- und Bogenelemente. Höchstmögliche Sicherheit auch für die Dachdichtung durch ausgereifte Technik. Dauerhafter, strukturstabiler, kapillarer Schichtaufbau bei geringer Flächenbelastung.

Ideales Pflanzenwachstum mit optima-Dachgartenerde.

Neu: Die autorisierten optima-Fachbetriebe bieten eine optima Vollgarantie!

Diese Garantie umfasst das verwendete Material, den Einbau und die Funktion der Anlage. Interessenten wenden sich an einen der untenstehenden Fachbetriebe oder direkt an die
**optima-Werke,
Neuwilerstrasse 60, CH-4104 Oberwil,
Telefon 061 - 30 30 70.**

optima
...begrünen mit System

Bitte senden Sie mir die von namhaften Experten entwickelte Fachbroschüre
Dachbegrünung - Luxus oder Notwendigkeit?
sowie weitere, ausführliche Unterlagen über das optima-Begrünungssystem (Druck- und Versandkostenanteil Fr. 5.- in Briefmarken).

Name _____

Strasse _____

PLZ _____

Ort _____

Zu senden an: H. Gilgen, optima Werke, Neuwilerstrasse 60, CH-4104 Oberwil, Telefon 061 30 30 70

Autorisierte optima Fachbetriebe

(nach PLZ geordnet)

Lardet paysagiste SA

1012 Lausanne Avenue du Temple 12
Tel. 021 / 32 34 21

Pro Jardin SA

1025 St.-Sulpice Chemin de la Venoge 5
Tel. 021 / 35 53 51

Boccard Frères

1211 Genève 19 Chemin des coudriers 21
Tel. 022 / 98 43 43

Jacquet & Cie SA

1211 Genève Rue des Vollandes 23
Tel. 022 / 36 23 27

L. Zbinden

1722 Bourguillon/FR
Chemin du Breitfeld 9, Tel. 037 / 23 34 04

L. Maeder

1815 Clarens-Montreux
Sentier des Leppes, Tel. 021 / 61 32 06

J. Frachebourg

1870 Monthey Chemin Mouveran 18
Tel. 025 / 71 25 78

J. Gacond

2000 Neuchâtel Rue Louis d'Orléans 16
Tel. 038 / 25 61 60

A. Wälti

2575 Gerolfingen Alte Bielstrasse 32
Tel. 032 / 86 13 29

Feller AG

3074 Muri Worbstrasse 91
Tel. 031 / 52 00 53

W. Rothen

3110 Münsingen Alpenweg 22
Tel. 031 / 92 11 60

Bieber Gartenbau AG

4310 Rheinfelden Riburgstrasse 2
Tel. 061 / 87 18 02

Egger AG

4502 Solothurn Postfach 332
Tel. 065 / 38 29 30

Hagmann Gartenbau AG

4600 Olten Aarauerstrasse 235
Tel. 062 / 21 28 61

Maja AG

5103 Wildegg Postfach 38
Tel. 064 / 47 25 55

Tribelhorn, Gartenbau

6004 Luzern Reussportweg 15
Tel. 041 / 22 10 12

Niederberger & von Wyl AG

6056 Kägiswil Brüningstrasse
Tel. 041 / 66 34 26

B. Schober

6612 Ascona Via Buonamano 6
Tel. 093 / 35 28 88

F. Stierlin

6933 Muzzano
Tel. 091 / 57 12 68

M. Zuber AG

7000 Chur Grabenstrasse 43
Tel. 081 / 22 82 31

H. Tanner

8002 Zürich Brunastrasse 6
Tel. 01 / 201 69 06

E. Fritz AG

8032 Zürich Hofstrasse 70
Tel. 01 / 32 27 71

Brenner AG

8046 Zürich Wehntalerstrasse 447
Tel. 01 / 57 29 30

H. + W. Spross, Gartenbau

8055 Zürich Gutstrasse 12
Tel. 01 / 35 45 55

R. Dubs

8200 Schaffhausen Sonnmattstrasse 8
Tel. 053 / 5 49 02

Merk, Gartenbau AG

8274 Tägerwilen Oberdorfstrasse 23
Tel. 072 / 69 11 88

Brändli Gartenbau AG

8330 Balm Pfäffikon
Tel. 01 / 950 17 38

A. Bachmann & Sohn

8400 Winterthur Schaffhauserstr. 64b
Tel. 052 / 22 10 68

Egli Gartenbau

8712 Stäfa Rohrhaldenstrasse 12
Tel. 01 / 926 48 21

Grünenfelder AG

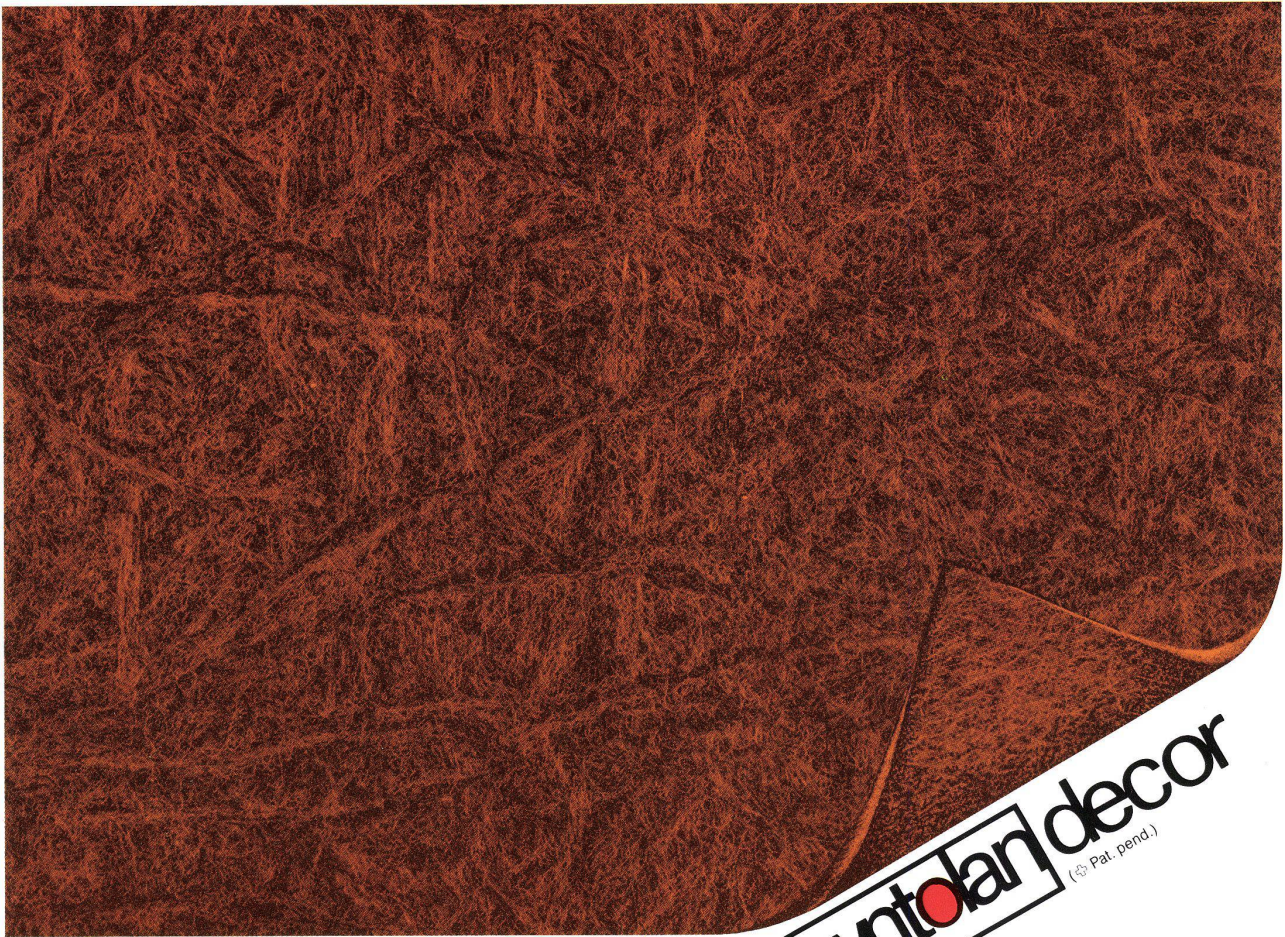
8867 Niederurnen Mattlistrasse 16
Tel. 058 / 21 22 44

W. Leuthold

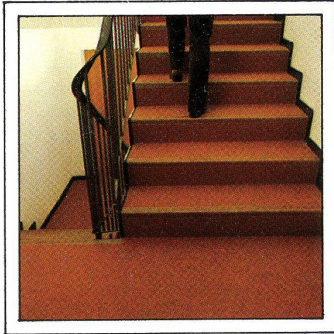
8942 Oberrieden Dörflistrasse 24
Tel. 01 / 720 63 84

Gebr. Engesser

9303 Wittenbach/SG
Romanshornstr. 92, Tel. 071 / 24 41 46



Syntolan Decor. **Typisch sein Syntolan-Charakter. Absolut neu sein Dessin. Natürlich von Fabromont.**



Syntolan Decor ist auch als Quick-Step erhältlich, als Treppenstufenbelag mit fest eingearbeiteter Treppenstosskante.



Was Fabromont jetzt hat, hat sonst niemand. Nämlich den ersten und einzigen Nadelvlies-Teppichboden mit eingearbeitetem Dessin weit und breit. So einzigartig Syntolan Decor auch ist, seine Qualität hat sich längst bewährt. Er ist eben ein echter Syntolan. Also fleckenunempfindlich, wasserbeständig, verschleiss- und rollstuhlfest, antistatisch, flammhemmend, pflegeleicht, schallschluckend usw. Syntolan Decor – das Ergebnis langjähriger Forschung. Syntolan Decor gibt es in 8 Farben. Für den Wohnbereich, für Hotels, Büros, Schulen und Heime. Am besten, Sie verlangen über diese Exklusivität weitere Informationen oder die Musterkollektion.

JC BP Bern

fabromont^{AG}

Fabrik textiler Bodenbeläge
CH-3185 Schmittlen FR
Tel. 037 360111, Telex 36162

syntolan syntolan^{quick-step} fabrotell vs fabrosol fabrolan