

**Zeitschrift:** Bauen + Wohnen = Construction + habitation = Building + home : internationale Zeitschrift  
**Herausgeber:** Bauen + Wohnen  
**Band:** 33 (1979)  
**Heft:** 9

## **Werbung**

### **Nutzungsbedingungen**

Die ETH-Bibliothek ist die Anbieterin der digitalisierten Zeitschriften. Sie besitzt keine Urheberrechte an den Zeitschriften und ist nicht verantwortlich für deren Inhalte. Die Rechte liegen in der Regel bei den Herausgebern beziehungsweise den externen Rechteinhabern. [Siehe Rechtliche Hinweise.](#)

### **Conditions d'utilisation**

L'ETH Library est le fournisseur des revues numérisées. Elle ne détient aucun droit d'auteur sur les revues et n'est pas responsable de leur contenu. En règle générale, les droits sont détenus par les éditeurs ou les détenteurs de droits externes. [Voir Informations légales.](#)

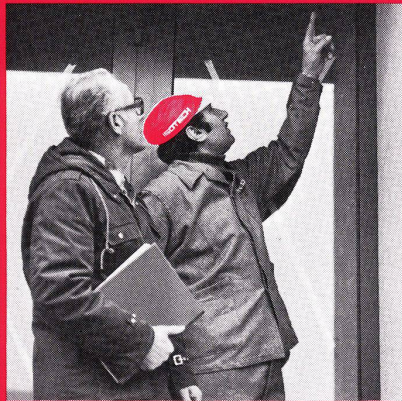
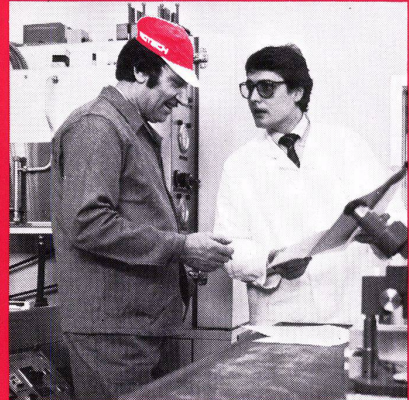
### **Terms of use**

The ETH Library is the provider of the digitised journals. It does not own any copyrights to the journals and is not responsible for their content. The rights usually lie with the publishers or the external rights holders. [See Legal notice.](#)

**Download PDF:** 02.02.2025

**ETH-Bibliothek Zürich, E-Periodica, <https://www.e-periodica.ch>**

# Wer alles uns brauchen kann:



## Einfach gesagt: der Fachmann vom Bau!

Und das kann der Bauherr, der Architekt, der Ingenieur, der Bauunternehmer, der Immobilien-Verwalter, der Spengler, der Sanitärinstallateur, der Tunnelbauer, der Unterhaltschef für Flugpisten und Betonstrassen, die Be-

hörde, der Fensterbauer, der Elementbauer, der Fassadenbauer, der Strassenbauer und manch anderer sein, der für die neuralgischen Punkte einer Anlage nicht unter dem eigenen Qualitätsniveau bedient sein will.

Isotech hat sich auf verschiedenen Spezialgebieten der Baubranche weltweit einen Namen geschaffen. Auf Spezialgebieten, bei denen es von der Erfahrung und der angewandten Technik abhängt, ob einige Jahre später wieder von vorn begonnen wird, oder ob man diesem Unternehmen immer wieder neue Aufträge gibt. Die immer wieder neuen Aufträge haben Isotech im Laufe der Jahre zum grössten Unternehmen auf dem Fugengebiet gemacht. Dankeschön!

### Informations-Bon

Senden Sie mir/uns bitte Ihre Dokumentation. Dazu Unterlagen über das folgende Spezialgebiet:

\_\_\_\_\_

Firma/Name: \_\_\_\_\_

Zuständig: \_\_\_\_\_

Strasse: \_\_\_\_\_

PLZ/Ort: \_\_\_\_\_

Einsenden an Isotech AG,  
Hegmattenstr. 20, 8404 Winterthur

ISOTECH AG		
8404 Winterthur	Hegmattenstr. 20	Tel. 052 27 27 27
5000 Aarau	Buchserstr. 57	Tel. 064 24 58 51
4000 Basel	Blotzheimerstr. 22	Tel. 061 43 45 76
3027 Bern	Loosistr. 3	Tel. 031 55 37 73
6592 S. Antonio	(Tessin)	Tel. 092 62 21 15
2504 Biel	J. Renferstr. 65	Tel. 032 41 76 34
6000 Luzern	Würzenbachhalde 15	Tel. 041 31 30 30
9015 St. Gallen	Krätzerstr. 75	Tel. 071 31 22 93
8037 Zurich	Rotelstr. 39	Tel. 01 60 02 48
1008 Prilly	6. Ch. des Hutins	Tel. 021 24 56 08
1211 Genf	19. Châteaue-Bloc	Tel. 022 96 28 82

ISOTECH GmbH		
7500 Karlsruhe 21	Damlerstr. 25	Tel. 0721 7 20 86
1000 Berlin 51	Thyssenstr. 1	Tel. 030 411 40 04
4300 Essen	Glückstr. 19-21	Tel. 0201 28 10 04
6000 Frankfurt	Mauritiusstr. 6	Tel. 0611 35 60 51
3004 Isernhagen 2/Hann	Chromstrasse	Tel. 0511 73 20 85
5000 Köln 91	Olpenerstr. 502	Tel. 0221 89 20 19
8000 München 82	Rappenweg 104	Tel. 089 430 10 56

ISOTECH GmbH		
2326 Lanzendorf/Wien	Untere Hauptstr. 3	Tel. 02235 5 77

ISOTECH B.V.		
1009 Amsterdam-Zuid	Apollolaan 41	Tel. 020 73 90 25

ISOTECH N.V.		
1850 Grimbergen/Brüssel	Weikantlaan 41	Tel. 02 251 58 85

Isotech AG, Hegmattenstr. 20, 8404 Winterthur

# ISOTECH

# Neu: arwa-trend der programmierbare Sparmischer



## Information Nr. 1: Die Vorteile für den Benutzer

Der Hebelmischer arwa-trend ist auf Fortschritt, Sparsamkeit und Umweltfreundlichkeit buchstäblich programmiert! Ein neues, erstaunlich einfaches Konstruktionsprinzip bringt eine Kombination von überzeugenden Vorteilen.

**Die individuelle Programmierbarkeit: Sicher und sparsam.** Der arwa-trend lässt sich individuell programmieren, ohne dass die Wasserzufuhr unterbrochen werden muss. Sowohl Höchstmenge als auch Höchsttemperatur können nach örtlichen und persönlichen Erfordernissen beliebig limitiert werden. Hieraus resultieren Sicherheit vor Verbrühung sowie Wasser- und Energieersparnis.

**Die Einhandbedienung: Schnell und sparsam.** Die Einhandbedienung des arwa-trend ist optimal angeordnet. Komfortable Regulierwege erlauben eine besonders schnelle und doch feine Wahl der gewünschten Wassermischung.

**Das Innenleben: Problemlos und sparsam.** Der arwa-trend braucht wenig Unterhalt, denn er ist kalkunempfindlich. Nur ein einziges Teil kommt mit dem Wasser in Berührung, und er verfügt über ein hochentwickeltes Bauelement- und Servicepatronen-System.

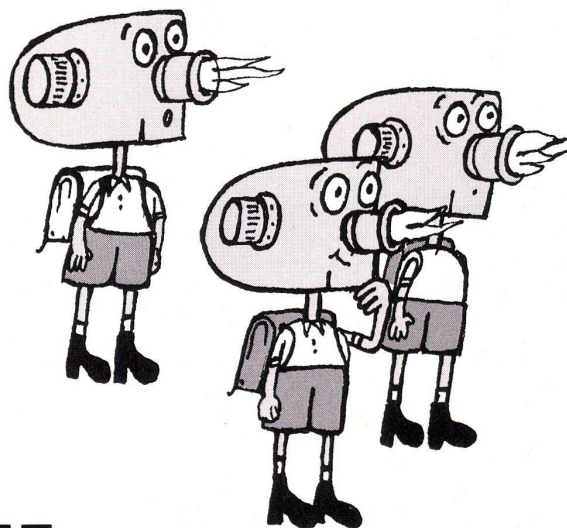
**Der Preis: Ebenso fortschrittlich.** Die neue Technik und der Elementbau bringen Mehrwert zum fortschrittlichen Preis. Wahrlich eine Leistung für den Kunden!

Vollständiges Sortiment, geräuscharm.

PS. Information Nr. 2 orientiert  
über die Vorteile für den Fachmann

# arwa

Armaturenfabrik Wallisellen AG  
Richtstrasse 2, CH-8304 Wallisellen, Telefon 01 830 31 77, Telex 56 376

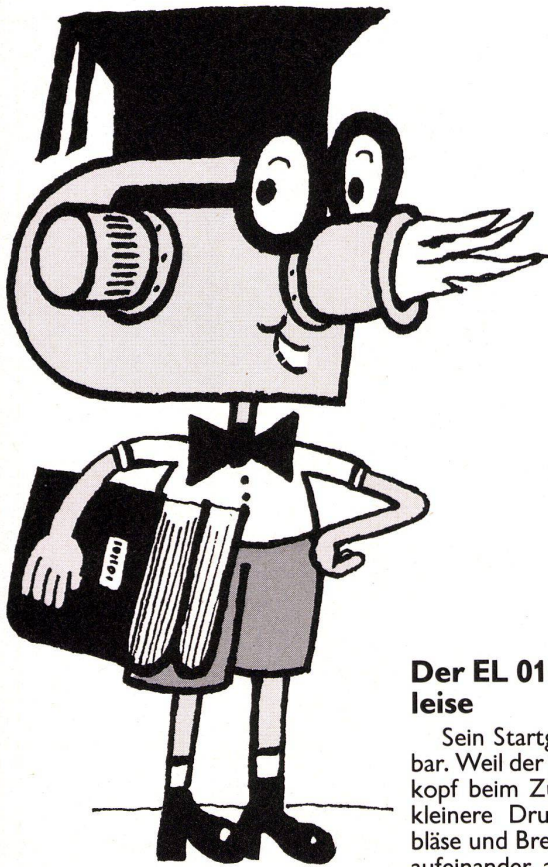


# DER FRÜHREIFE!

## **Der neue Kleinbrenner von ELCO übertrifft schon heute die Eidg. Richtlinien für 1981!**

*Ab 1. 1. 81 treten für neue Oelfeuerungen ausserordentlich hohe Anforderungen in bezug auf Umweltschutz, Energieverbrauch und Lärm-erzeugung in Kraft. Diese «Richtlinien des Eidg. Amtes für Umweltschutz» gelten als die strengsten in ganz Europa und bedeuten für die Oelfeuerungsindustrie eine harte Knacknuss. Der Forschungsabteilung von ELCO ist*

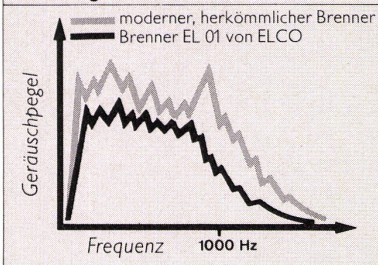
*es gelungen, einen Brenner zu entwickeln, der diese Anforderungen nicht nur alle erfüllt, sondern sogar übertrifft. Auf kleinstem Raum werden erstmals Leistungen realisiert, welche man bisher nur von wesentlich grösseren Brennern erwarten konnte: stabile Verbrennung, hoher Wirkungsgrad, ruhiges Start- und Betriebsverhalten, einfache und schnelle Wartung.*



### Der EL 01 ist auffallend leise

Sein Startgeräusch ist kaum hörbar. Weil der neuentwickelte Brennkopf beim Zünden eine wesentlich kleinere Druckwelle erzeugt. Gebläse und Brennkopf sind so präzise aufeinander abgestimmt, dass auch während der Verbrennung die unangenehmen niedrigen Geräuschfrequenzen eines Brenners zusätzlich reduziert werden konnten.

### Brennengeräusch



Besonders in älteren Gebäuden wird der ruhige Betrieb des EL 01 besonders geschätzt. Weil dort die Heizkeller meist unter bewohnten Räumen sind.

# ELCO

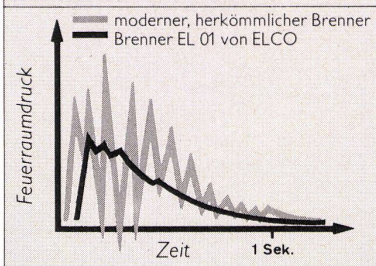
ELCO Oel- und Gasfeuerungen AG  
Thurgauerstrasse 23  
8050 Zürich Tel. 01 48 40 00

Oelbrenner – Gasbrenner – Oel/Gasbrenner – Elektroheizungen – Tankschutzsysteme  
Schwimmbäder und Zubehör – Saunas – Weichwasser-Automaten

### Weniger Russ spart viel Heizoel

Der EL 01 startet mit kleiner Druckwelle, ohne Pulsation und deshalb praktisch russfrei. Brennkopf, Kessel und Kamin bleiben länger sauber! Was dies bedeutet, wird klar,

### Startverhalten

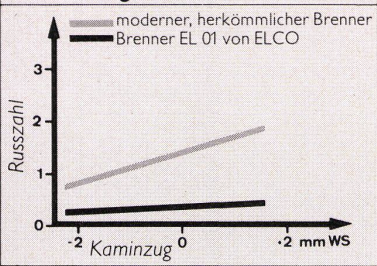


wenn man bedenkt, dass z.B. eine Russablagerung von 2 mm einen Mehrverbrauch von 6% Heizoel verursachen kann.

### Gesparte Energie ist die billigste Energie!

Der neue Kleinbrenner EL 01 erreicht einen feuerungstechnischen Wirkungsgrad von 91-95%! Dank dem neuen, patentierten Hochleistungsgebläse bleibt die Verbrennung stabil und kann auch von wechselnden Zugverhältnissen im Kamin kaum verändert werden.

### Verbrennungsstabilität



Eine automatische Luftabschlussklappe verhindert wirksam ein rasches Auskühlen des Kessels während den Stillstandszeiten. Das bedeutet: weniger Wärmeverlust und eine beachtliche Oe einsparung!

Auch im Stromverbrauch ist der EL 01 ausgesprochen sparsam: 90 Watt anstelle der üblichen 130 Watt.

■■■■■■■■■■ COUPON ■■■■■■■■■■

■ **Bauherren, Architekten und Installateure.**

■ Verlangen Sie unsere Dokumentation. Vergleichen Sie, bevor Sie entscheiden. Es lohnt sich. Heute mehr denn je!

■ Name: \_\_\_\_\_

■ Strasse: \_\_\_\_\_ Nr.: \_\_\_\_\_

■ PLZ/Ort: \_\_\_\_\_

■ Tel. Nr.: \_\_\_\_\_

■■■■■■■■■■ B+W ■■■■■■■■■■

# Jetzt gibt es einen ganz neuen Heizkessel. Den Heizkessel der Zukunft von Hoval. Mit selbstreinigender thermolytischer Heizfläche. Ein echter Energiesparer.

Dies ist eine gute Nachricht für alle, die bauen oder einen alten Heizkessel zu ersetzen haben: Jetzt bringt Hoval den neuen Oelkessel UnoLyt für Ein- und kleinere Mehrfamilienhäuser. Ein echter Energiesparer mit ausgezeichneten Verbrennungseigenschaften. Eine Konstruktion, die dank der thermolytischen Heizfläche mit Selbstreinigungseffekt einen praktisch gleichbleibenden Wirkungsgrad gewährleistet.

Das Resultat ist überzeugend: Bei diesem Kessel gehen nur noch 9-12% der eingesetzten Energie durchs Kamin verloren. Viel weniger, als bisher üblich war. Zusätzlich spart die Spezialisolation und die Begrenzung der Boilerwassertemperatur jedes Jahr Hunderte von Litern Heizöl.

Der Hoval Oelkessel UnoLyt erfüllt heute schon die vom Amt für Umweltschutz ausgearbeiteten, ab 1981 in Kraft tretenden Richtlinien «für den Betrieb von Heizkesseln und Zerstüberbrennern». Diese Richtlinien stellen vor allem hohe Ansprüche an Verbrennung, Umweltfreundlichkeit und Wirtschaftlichkeit.

Die für Sie bereitstehende Dokumentation informiert Sie über weitere Einzelheiten. Diagramme und konkrete Zahlen zeigen Ihnen, dass der Hoval Oelkessel UnoLyt wirklich zukunftsweisend ist. Es lohnt sich, wenn Sie noch heute den nebenstehenden Coupon einsenden.

Hoval Herzog AG · 8706 Feldmeilen · Telefon 01-925 6111  
Büros in Bern, Reinach-Basel, Lausanne, Lugano

**Coupon**  
Der neue Hoval Oelkessel UnoLyt interessiert mich. Ich bitte um Zustellung näherer Unterlagen.

Name \_\_\_\_\_  
Strasse \_\_\_\_\_  
PLZ/Ort \_\_\_\_\_

Bitte einsenden an  
Hoval Herzog AG  
8706 Feldmeilen

**Hoval®**  
Hoval-Systemtechnik:  
Verantwortung für Energie und Umwelt

Vielleicht  
werden Sie  
einmal auf meiner  
Haut sitzen



**Sie wird nämlich zu Möbelleder LACAR-NAPPA gegerbt  
— zum Besten, was sie auf Ledermöbeln finden können**



Und das Beste wollen Sie doch,  
wenn Sie Ledermöbel kaufen:  
Ein Leder, das natürlich aussieht  
und so veredelt ist, dass es sich  
an der Sonne nicht verfärbt und  
jederzeit leicht gereinigt werden  
kann — von Ihnen selbst und  
ohne Pflegemittel.

So ist LACAR-NAPPA —  
ein Leder, das nach lang-  
jährigem Gebrauch noch gut  
aussieht, ein Produkt jahr-  
zehntelanger Möbelleder-  
Erfahrung, ein Leder aus der  
**Gerberei Max Gimmel AG,  
9320 Arbon**

---

Verkauf: Gut + Co. AG, 8152 Glattbrugg, Tel. 01/810 44 11, Telex 58 856



ein Markenname, der seit Jahrzehnten für bestes Schweizer Qualitätsleder bürgt

der Inbegriff weich gegerbten Leders, fein im Griff und sprichwörtlich zäh

### 3 Ausführungen:

## LACAR-NAPPA-RUSTICAL

### Das Standard-Möbelleder, das alle Strapazen aushält

LACAR-NAPPA-RUSTICAL ist chromgegerbt und mit Anilinfarben durchgefärbt. Seine Oberfläche ist mit einem feinen, leicht pigmentierten Lackfinish ausgerüstet, der dem Leder seine hervorragenden Gebrauchseigenschaften vermittelt: Wasser- und ölfest, abwaschbar mit Seifenwasser, lichtecht und nicht abfärbend.

Je nach den verwendeten Rohhäuten ist LACAR-NAPPA-RUSTICAL mit verschiedenen Narbenprägungen in entsprechenden Preislagen lieferbar.

### Pflegehinweis:

Flüssigkeiten und Schmutz aller Art dringen nicht in das Leder ein und können daher leicht abgewischt werden. Gelegentlich mit schwachem Seifenwasser reinigen, mit sauberem Wasser nachwischen, gut trocknen lassen und mit Wollappen polieren.

**Keine Pflegemittel verwenden!**

## LACAR-NAPPA-ANTIK

### Das Möbelleder für Ledernarren

In voller Weichheit chromgegerbt, mit besten Anilinfarben durchgefärbt, mit einem Spezialfinish pflegeleicht gemacht — Leder wie es schöner nicht sein könnte. Seine ausgesucht guten Rohhäute bedingen allerdings einen höheren Preis; seine natürliche Oberfläche ist etwas delikater und sollte vor greller Sonne geschützt werden.

### Pflegehinweis:

Flüssigkeiten, Öl und Fett sofort abwischen. Handgriff- und Kopfliegstellen öfters mit feuchtem Lappen und etwas Seife abwischen, mit sauberem Lappen nachwischen, trocknen lassen und mit Wollappen polieren.

**Keine Pflegemittel verwenden!**

## VELCAR-NAPPA

### das Wildleder unter den Möbellehern

VELCAR-NAPPA ist hergestellt wie LACAR-NAPPA-ANTIK, wird aber umgekehrt aufgezogen, das heisst, die Leder-Innenseite wird herausgekehrt. Diese Seite ist mit Scotchgard imprägniert. VELCAR-NAPPA ist preisgünstig, unempfindlich gegen Kratzer und nicht heikel.

### Pflegehinweis:

Zur Vorbeugung Leder schon am neuen Möbel mit Scotchgard-Spray behandeln. Wasser-, Getränke- und Schmutzflecken sofort feucht abwischen. Fett- und Ölflecken sowie Handgriff- und Kopfliegstellen feucht mit etwas Handseife reinigen, dann mit sauberem Wasser nachwischen. Nach vollständiger Trocknung mit einer Wildlederbürste reiben, bis Farbe wieder ausgeglichen. Anschliessend mit Scotchgard-Spray nachbehandeln.

**Hersteller: Max Gimmel AG, Gerberei, 9320 Arbon**

**Verkauf: Gut + Co. AG, 8152 Glattbrugg, Tel. 01/810 44 11, Telex 58 856**



# Im eigenen Heim sollen höchste Ansprüche das Mass aller Dinge sein.

**Einbau-Geschirrspülautomat GS 550 ED.** Problemloser Einbau, Schweizer Norm. 5 vollautomatische Programme + Spartaste. Eingebaute Wasserenthärtungsanlage mit autom. Regeneration. Fassungsvermögen: 10 internat. Normgedecke + 1 Serviergeschirr.

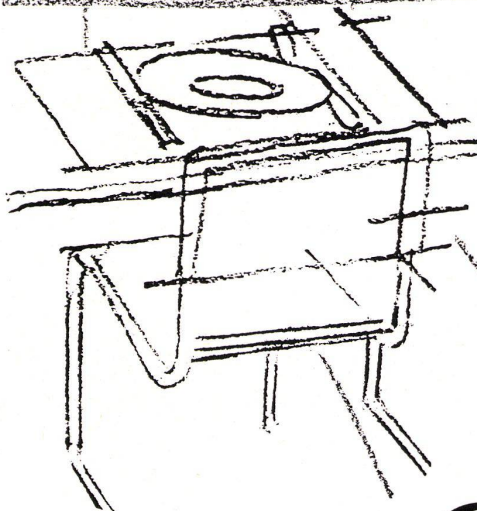
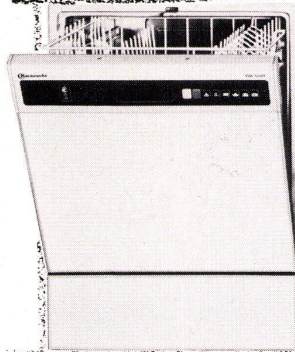
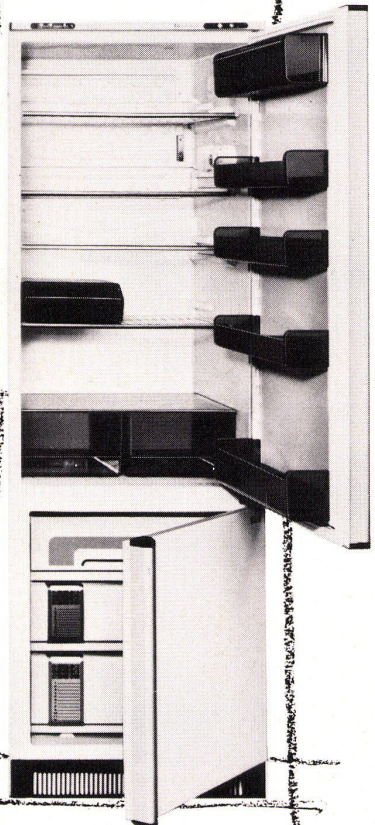
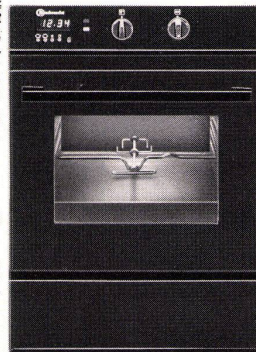
**Dunstabzugs-Haube DA 585.** Schiebeschalter-Bedienung. Stufenlose Gebläse-Drehzahlregelung. Beleuchtungsschalter. Winter-Sommer-Betrieb (Abluft/Umluft). Fettfilter-sättigungsanzeige. Nur 46 dB(A) leise.

**EBV 1500 G.** Grossraumbackofen. Vollglasfront. Dunstabzug 2stufig. Backofen-Temperaturregler mit Thermostat. Backofen-Vorwahlschalter für die separate Einstellung von Ober- und Unterhitze sowie Grill. Vollauszehbare Schublade auf Rollen. Innenbeleuchtung. Katalytische Selbstreinigung.

**Kühl-Gefrier-Kombination PCT 39 Automatik.** Inhalt 385 Liter. Kontrolleuchten. Kühlteil 280 Liter; Abtau-Vollautomatik. Verstellbare Türfächer. Gefrierteil 105 Liter; 4-Sterne-Gefrierleistung. 35-Liter-Vorgefrierfach.



**Schaltkasten R 500 zu Kochfeld EMKB 44.** Kombinierbar mit dem Glas-Keramik-Kochfeld. Das Gerät ist mit 4 stufenlosen Reglern und einer Kontrollampe ausgerüstet. Frontplatte aus Glas. Problemloser Einbau: nur einschieben.



Das neue Einbaugeräte-Programm Prestige von Bauknecht bietet Ihnen 53 Möglichkeiten, diesem Grundsatz nachzuleben.

#### Informations-Coupon

Senden Sie mir Ihre Dokumentation über das vollständige Einbaugeräte-Programm  sowie Waschautomaten  und Wäschetrockner

Name \_\_\_\_\_

Strasse \_\_\_\_\_

PLZ/Ort \_\_\_\_\_

Einsenden an Bauknecht AG, 5705 Hallwil

## Bauknecht

# Dieses Inserat ist farbig, hat 38 Seiten

# und enthält eines der schönsten und vielseitigsten Küchenbau-Programme der Schweiz.

Sie brauchen nur den untenstehenden Coupon auszufüllen.

## Coupon

Bitte senden Sie mir gratis und unverbindlich

- den farbigen Piatti-Küchenkatalog mit 38 Seiten
- die Adresse des Piatti-Küchenspezialisten in meiner Nähe

Vorname/Name

Adresse

PLZ/Wohnort

Zutreffendes bitte ankreuzen und einsenden an  
Bruno Piatti AG, Riedmühlestrasse 16, 8305 Dietlikon

Besuchen Sie das grösste  
Ausstellungszentrum  
der Schweiz für Küchen  
und Fenster in Dietlikon.

Öffnungszeiten:

Mo-Fr 13.00-18.30 h

Mi 13.00-20.30 h

Sa 08.00-16.00 h



Für Umbau und Neubau

Bruno Piatti AG  
Riedmühlestrasse 16  
CH-8305 Dietlikon  
Telefon 01 833 16 11

# Meisterhaft.



## Eine Meisterleistung...

...ein Baumaterial während über 75 Jahren dem jeweiligen Stand der Bautechnik entsprechend einzusetzen.

...für die Fabrikation während all dieser Zeit die fortschrittlichsten Technologien anzuwenden.

...ein Produkt mittels Farbgebung, Formatwahl und Deckungsart jedem Gebäude dienstbar machen zu können.

...ein Produkt auf den Markt zu bringen, das in Qualität, Dauerhaftigkeit und Unterhaltsfreiheit keine Wünsche offen lässt.

## Ein Meisterwerk...

...sich als Baumaterial während Jahrzehnten unter härtesten Bedingungen, in Schnee und Eis, bei Frost und Hitze, in Wind und Wetter, bei Regen und Hagel zu bewähren.

...sich als Baumaterial in jeder Höhenlage zu behaupten.

## Ein Meisterstück...

...wird jede Arbeit, entstanden durch hohes fachliches Können, das mit einer soliden Berufsausbildung und an Spezialkursen im Herstellerwerk erworben wurde.

...wird jede Arbeit, wenn die vielfältigen Ausbildungsmöglichkeiten sauberer Anschlussdetails für First oder Traufe, Ort oder Ecke, Grat oder Kehle ausgeschöpft werden.

...wird jede Arbeit, die durch partnerschaftliches Zusammenwirken aller Beteiligten und unter seriöser Fachberatung entstanden ist.

...wird jede Arbeit, wenn eine Anpassung an die bauliche Umgebung durch die Wahl von Farbe, Format und Deckungsart ermöglicht wurde.

**Dachschiefer**

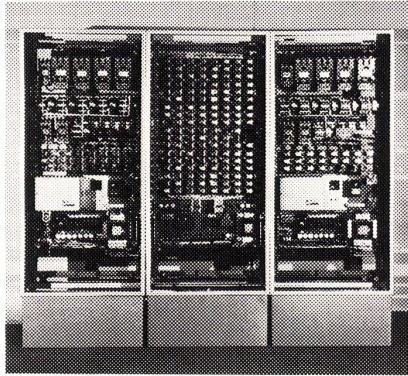
**Eternit®**

**Ein Produkt der Eternit AG mit 10 Jahren Garantie**

ETERNIT AG · 8867 NIEDERURNEN · 058 231111

# PANOPTICUM

Gebauer liefert Normaufzüge und Spezialanfertigungen, Elevatronic-Sammel-Steuerungen, hydraulische Aufzüge, patentierte Semi-Tandem-Aufzüge, Aufzugsmaschinen, Telefoni-Schrägaufzüge und Steilhangerschliessungen, Rolltreppen, Rollsteige, Fachservice und Reparaturdienst.



## Das Gehirn der Aufzugsanlage

Wir nennen es Steuerung - ELEVATRONIC elektronische Aufzugssteuerung. Modernste Elektronik-Technologie steht hinter Planung, Bau und Einsatz der Gebauer-Aufzugsanlagen. Fallweise, für jede Anlage ganz individuell, werden die Bedürfnisse abgeklärt. Mit ELEVATRONIC gesteuert bieten Aufzugsanlagen den höchstmöglichen Komfort für die Benutzer. Sie gewährleisten stufenlose Beschleunigung und Verzögerung sowie präzises Einfahren in die Haltestellen. Kurze Wartezeiten, samtweiches Fahren - ohnehin Gebauertypische Charakteristiken.

## Lift im Schiff

Achten Sie bei Ihrer nächsten Ferienreise auf das stattliche Fährschiff **GALURA**, das zwischen Italien und Sardinien verkehrt. Dort ist von Gebauer ein doppelstöckiger Auto-Lift eingebaut worden, zum bequemen, raschen und sicheren Autoverlad. Als wichtige, interessante Besonderheit sei die explosionsgeschützte Aufzugssteuerung erwähnt. Das Vertrauen in die Firma Gebauer wird immer wieder dadurch manifestiert, dass ihre Erzeugnisse buchstäblich überall anzutreffen sind. Gebauer: auch in Schiffen finden Sie diesen Namen.



# Gebauer

## Fahrverbot für Fussgänger

Wenn der Gebauer Fachservice eine Anlage wartet oder revidiert hängt dieses Schild an allen Lifttüren. Es ist ein Verbotsschild und trotzdem etwas Gutes: Nur der sorgfältige, regelmässige Unterhalt Ihrer Aufzugsanlage garantiert auch deren problemloses Funktionieren. Zudem wird die Lebensdauer der Installation vervielfacht. Wissen Sie, wer den Unterhalt Ihrer Anlage besorgt? Sind es die geschulten Leute des Gebauer Fachservice?



## Vom Geld

Professionalität von der Detailplanung bis zur Baureife: das bedeutet rationeller Kapitaleinsatz. Eine Gebauer-eigene Organisation sorgt beispielsweise dafür, dass die Terminplanung stets dem Fortgang Ihres Bauvorhabens angepasst bleibt. Sie fusst auf präzisen beiderseitigen Informationen und vermeidet dadurch Fehlpositionen = substanzverhaltendes Sparen.

Die Gebauer Fachservice-Organisation bietet Ihnen - ein echter Geheimtip! - durch den langjährigen Vollwartungsvertrag die beste Sicherheit, den Wert Ihrer Anlage zu erhalten.

Architekt und Gebauer-Fachmann arbeiten Hand in Hand. Gemeinsam erarbeiten sie das technisch, ästhetisch und wirtschaftlich zutreffende Konzept. Dieses Vorgehen erbringt für Ihre Anlage den grössten Nutzwert.

**Die vielschichtige Forschungstätigkeit im top-modernen Kernforschungszentrum in Meyrin-Genève verlangt sehr leistungsfähige und funktionssichere Aufzüge.**

## Im Grossbetrieb CERN

(Centre européen pour la recherche nucléaire) stehen 28 Gebauer-Liftnanlagen seit Jahren in Betrieb. Vier spezielle Aufzugsanlagen dienen dem Magneten-Transport für die unterirdischen Beschleuniger, die mit 744 18-Tonnen- und 216 16-Tonnen-Magneten bestückt werden. Tragkraft der Kabinen: je 25 Tonnen! Höhe: 60 Meter! Haltegenauigkeit:  $\pm 3$  Millimeter!

**Moderne Wissenschaft hängt nicht zuletzt von der Zuverlässigkeit der technischen Lieferanten ab.**



## Individualität des «Kleinen»

Gegenüber Lift-Riesen ist Gebauer ein mittleres Unternehmen. Als solches kann es vieles bieten, was weder ganz Grosse noch ganz Kleine zu leisten imstande sind: die individuelle Betreuung von A-Z. Gebauer hat ein komplettes Angebot von der Planung über die eigene Herstellung bis zum Fachservice nach der Installation. Gebauer liefert sowohl Normaufzüge wie ganz spezielle Anlagen, sorgfältig konzipiert und wirklich auf die Gegebenheiten abgestimmt. Die Pflege des Details wird bei Gebauer grossgeschrieben. Die Bereitschaft zur hohen Leistung bestätigt, was schon früher gesagt worden ist: Gebauer versucht, auch im Kleinen gross zu sein.

**A. K. Gebauer & Cie.**  
Birmensdorferstrasse 273  
8055 Zürich  
Telefon 01/33 21 65



22 Servicestellen in der ganzen Schweiz

VII d

# Im Dach-Grünen leben

**Das problemlose und sichere  
optima Begrünungs-System mit über  
1,5 Mio m<sup>2</sup> Erfahrung.**

Kein Giessen während längerer Abwesenheit, da ausgezeichnete Wasseroekonomie mit Regenwasserspeicher und funktionssicherer Bewässerungsautomatik (voll- und halbautomatisch, kapillar). Grosse individuelle Planungs- und Gestaltungsmöglichkeiten durch optima Gerade- und Bogenelemente. Höchstmögliche Sicherheit auch für die Dachdichtung durch ausgereifte Technik. Dauerhafter, strukturstabiler, kapillarer Schichtaufbau bei geringer Flächenbelastung.

Ideales Pflanzenwachstum mit optima-Dachgartenerde.

**Neu:  
Die autorisierten optima-Fachbetriebe  
bieten eine optima Vollgarantie!**

Diese Garantie umfasst das verwendete Material, den Einbau und die Funktion der Anlage. Interessenten wenden sich an einen der untenstehenden Fachbetriebe oder direkt an die

**optima-Werke,  
Neuwilerstrasse 60, CH-4104 Oberwil,  
Telefon 061 - 30 30 70.**

**optima**  
...begrünen mit System

Bitte senden Sie mir die von namhaften Experten entwickelte Fachbroschüre  
**Dachbegrünung - Luxus oder Notwendigkeit?**  
sowie weitere, ausführliche Unterlagen über das optima-Begrünungssystem (Druck- und Versandkostenanteil Fr. 5.- in Briefmarken).

Name \_\_\_\_\_

Strasse \_\_\_\_\_

PLZ \_\_\_\_\_

Ort \_\_\_\_\_

Zu senden an: H. Gilgen, optima Werke, Neuwilerstrasse 60, CH-4104 Oberwil, Telefon 061 30 30 70

## Autorisierte optima Fachbetriebe

(nach PLZ geordnet)

### Lardet paysagiste SA

1012 Lausanne Avenue du Temple 12  
Tel. 021 / 32 34 21

### Pro Jardin SA

1025 St.-Sulpice Chemin de la Venoge 5  
Tel. 021 / 35 53 51

### Boccard Frères

1211 Genève 19 Chemin des coudriers 21  
Tel. 022 / 98 43 43

### Jacquet & Cie SA

1211 Genève Rue des Vollandes 23  
Tel. 022 / 36 23 27

### L. Zbinden

1722 Bourguillon/FR  
Chemin du Breitfeld 9, Tel. 037 / 23 34 04

### L. Maeder

1815 Clarens-Montreux  
Sentier des Leppes, Tel. 021 / 61 32 06

### J. Frachebourg

1870 Monthey Chemin Mouveran 18  
Tel. 025 / 71 25 78

### J. Gacond

2000 Neuchâtel Rue Louis d'Orléans 16  
Tel. 038 / 25 61 60

### A. Wälti

2575 Gerolfingen Alte Bielstrasse 32  
Tel. 032 / 66 13 29

### Feller AG

3074 Muri Worbstrasse 91  
Tel. 031 / 52 00 53

### W. Rothen

3110 Münsingen Alpenweg 22  
Tel. 031 / 92 11 60

### Bieber Gartenbau AG

4310 Rheinfelden Riburgstrasse 2  
Tel. 061 / 87 18 02

### Egger AG

4502 Solothurn Postfach 332  
Tel. 065 / 38 29 30

### Hagmann Gartenbau AG

4600 Olten Aarauerstrasse 235  
Tel. 062 / 21 28 61

### Maja AG

5103 Wildegg Postfach 38  
Tel. 064 / 47 25 55

### Tribelhorn, Gartenbau

6004 Luzern Reussportweg 15  
Tel. 041 / 22 10 12

### Niederberger & von Wyl AG

6056 Kägiswil Brünigstrasse  
Tel. 041 / 66 34 26

### B. Schober

6612 Ascona Via Buonamano 6  
Tel. 093 / 35 28 88

### F. Stierlin

6933 Muzzano  
Tel. 091 / 57 12 68

### M. Zuber AG

7000 Chur Grabenstrasse 43  
Tel. 081 / 22 82 31

### H. Tanner

8002 Zürich Brunastrasse 6  
Tel. 01 / 201 69 06

### E. Fritz AG

8032 Zürich Hofstrasse 70  
Tel. 01 / 32 27 71

### Brenner AG

8046 Zürich Wehntalerstrasse 447  
Tel. 01 / 57 29 30

### H. + W. Spross, Gartenbau

8055 Zürich Gutstrasse 12  
Tel. 01 / 35 45 55

### R. Dubs

8200 Schaffhausen Sonnmattstrasse 8  
Tel. 053 / 5 49 02

### Merk, Gartenbau AG

8274 Tägerwilen Oberdorfstrasse 23  
Tel. 072 / 69 11 88

### Brändli Gartenbau AG

8330 Balm Pfäffikon  
Tel. 01 / 950 17 88

### A. Bachmann & Sohn

8400 Winterthur Schaffhauserstr. 64b  
Tel. 052 / 22 10 68

### Egli Gartenbau

8712 Stäfa Rohrhaldenstrasse 12  
Tel. 01 / 926 48 21

### Grünenfelder AG

8867 Niederurnen Mättlistrasse 16  
Tel. 058 / 21 22 44

### W. Leuthold

8942 Oberrieden Dörflistrasse 24  
Tel. 01 / 720 63 84

### Gebr. Engesser

9303 Wittenbach/SG  
Romanshornstr. 92, Tel. 071 / 24 41 46

# neu

exklusiv  
bei  
SIBIR  
das  
modernste  
Einbaumodell



EG 230 Liter **✳✳✳** absolut lautlos und vibrationsfrei

Das Spitzenmodell im erfolgreichen SIBIR-Kühlschrankprogramm: **✳✳✳** EG 230, zweitüriger Kühl-Gefrierautomat mit 230 Litern Gesamt- und 32 Litern **✳✳✳**-Gefrierfach-Volumen.

**✳✳✳** (4 Sterne)-Gefrierfach. Die von der neuen DIN-Norm 8953 verlangte Gefrierleistung wird vom EG 230 Liter um das Doppelte übertroffen. In 24 Stunden können 3,2 kg Frischprodukte eingefroren werden.

## SIBIR

# Damit nicht jeder Raum zum Heizraum wird.

«Heizung wird störend oft empfunden, dieweil sie mit viel Platz verbunden!»

So kann man - frei nach Wilhelm Busch - das Problem vieler Architekten und Bauherren umschreiben. Wohin mit den Heizflächen, ohne dass sie störend wirken oder kostbaren Raum beanspruchen?

DERIA-Bodenheizung löst dieses Problem auf unsichtbare Art und Weise. Die gesamte Wohnfläche steht uneingeschränkt zu Ihrer Verfügung. Ihren architektonischen Wünschen und Plänen sind keine Grenzen gesetzt, denn die Heizflächen sind unsichtbar im Boden plaziert.

Und noch etwas: Durch den Wegfall der konventionellen Heizflächen werden Baukosten eingespart. Oder bis zu 5% mehr Wohnfläche gewonnen. Ein Kostenfaktor, der für sich spricht. Und für die DERIA-Bodenheizung.



**Ich will** mehr wissen über den unsichtbaren Fortschritt der DERIA-Bodenheizung. Und über die Vorteile, die für mich daraus entstehen.

Name \_\_\_\_\_

Strasse \_\_\_\_\_

PLZ \_\_\_\_\_ Ort \_\_\_\_\_

## Deria- Bodenheizung.

Der unsichtbare Fortschritt.

**Procalor** AG  
SA

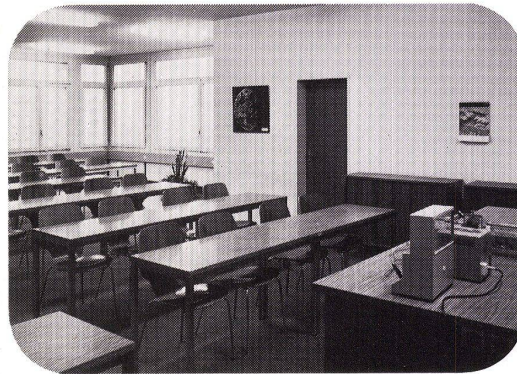
8036 Zürich · Morgartenstrasse 30 · 01/242 79 40

Basel · Ostermundigen · Chur · Dällikon · Lausanne · Genf · Giubiasco · Sitten

# Embru liefert Möbel für Spitäler, Alters- und Pflegeheime, Schulen, Verwaltungs-, Industrie- und Gewerbegebäude, Schutzbauten und Unterkünfte



Tische und Stühle für Unterrichtsräume

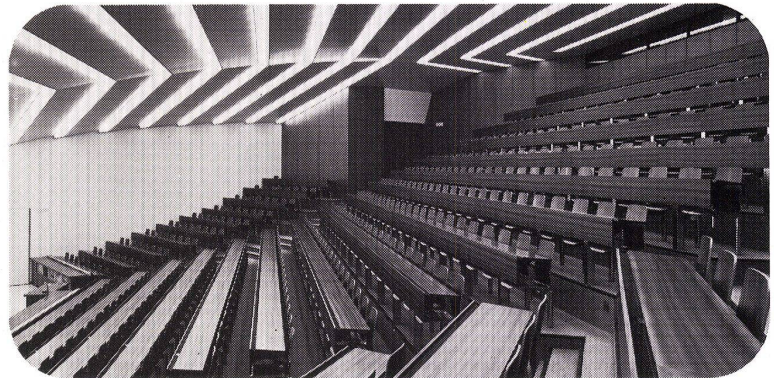


Möbel für Erwachsenenbildung

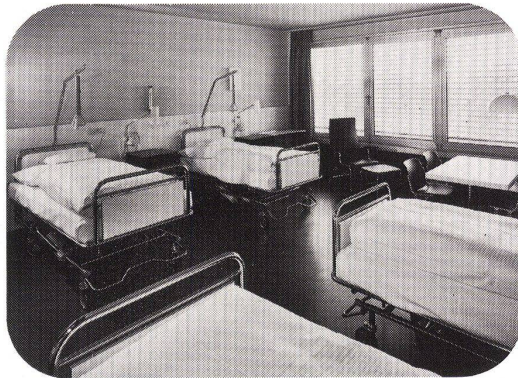
Verlangen Sie Planungsunterlagen, Prospekte, Angebote und Mustermöbel



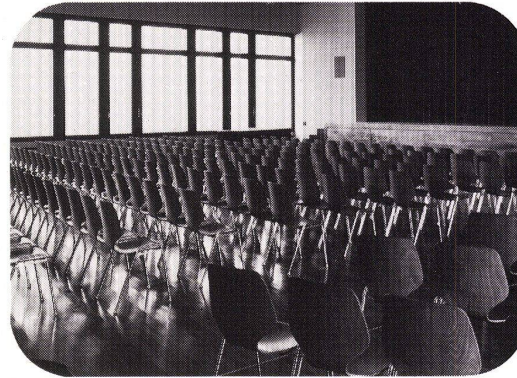
Einrichtungen für Zivilschutz, Militär, Tourismus



Hörsäle für Mittel- und Hochschulen



Krankenbetten und Möbel für Spitäler



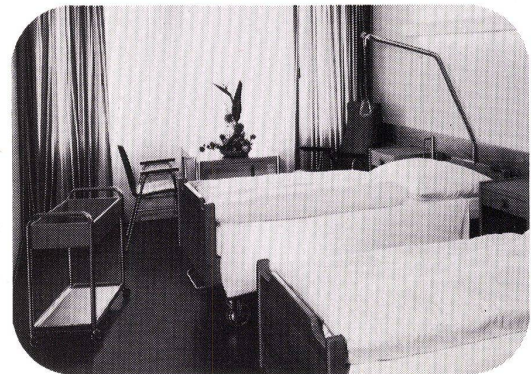
Konzert- und Theaterbestuhlungen

Embru-Werke  
8630 Rüti ZH  
Tel. 055/312844  
Permanente  
Ausstellung

**embru**

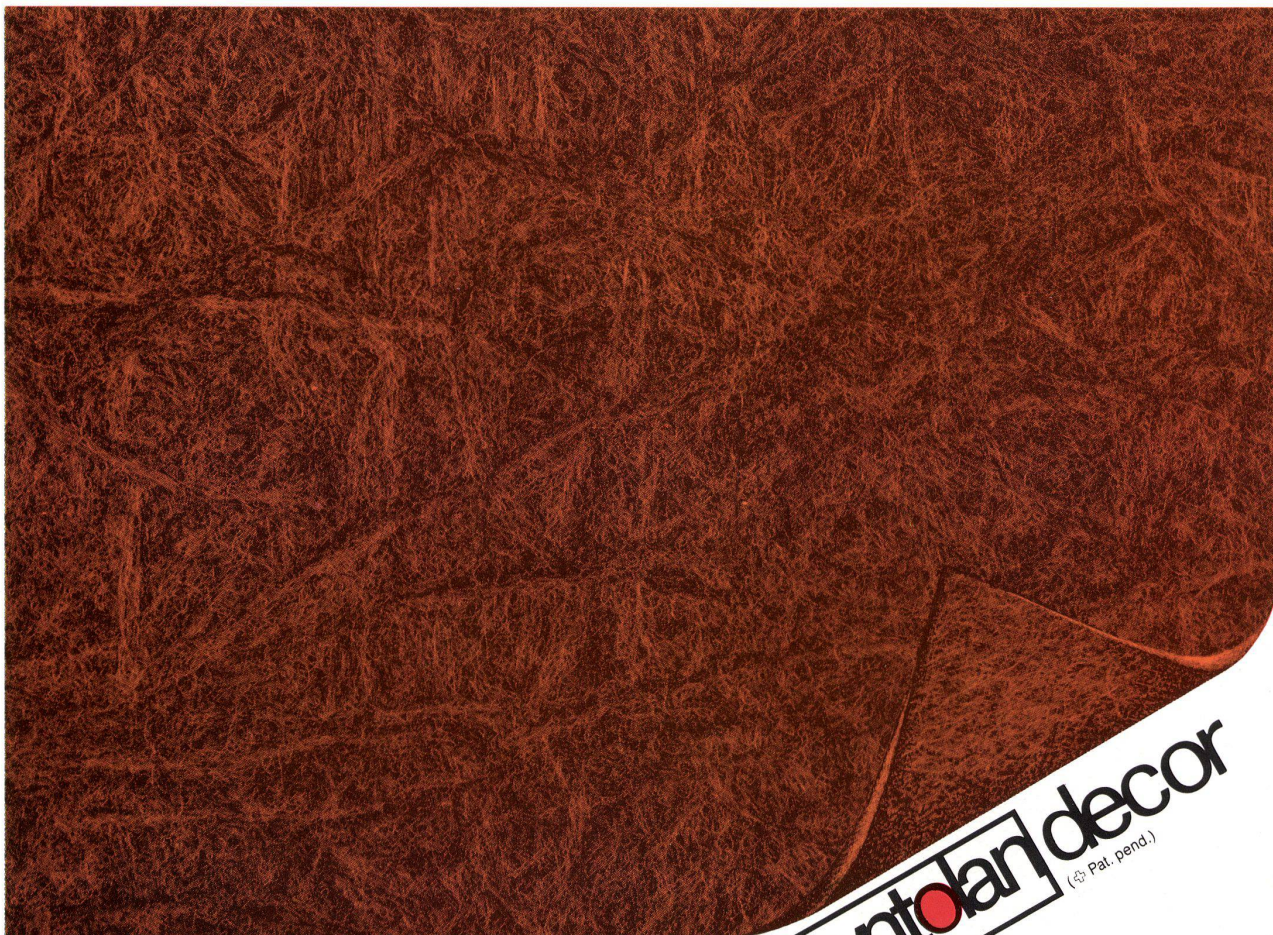


Bankettbestuhlungen



Pflegebetten und Möbel für Alters- und Pflegeheime





**syntolan decor**  
(® Pat. pend.)

**Syntolan Decor.**  
**Typisch sein Syntolan-Charakter.**  
**Absolut neu sein Dessin.**  
**Natürlich von Fabromont.**



Syntolan Decor ist auch als Quick-Step erhältlich, als Treppenstufenbelag mit fest eingearbeiteter Treppenstosskante.



Was Fabromont jetzt hat, hat sonst niemand. Nämlich den ersten und einzigen Nadelvlies-Teppichboden mit eingearbeitetem Dessin weit und breit. So einzigartig Syntolan Decor auch ist, seine Qualität hat sich längst bewährt. Er ist eben ein echter Syntolan. Also fleckenunempfindlich, wasserbeständig, verschleiss- und rollstuhlfest, antistatisch, flammhemmend, pflegeleicht, schallschluckend usw.

Syntolan Decor – das Ergebnis langjähriger Forschung. Syntolan Decor gibt es in 8 Farben. Für den Wohnbereich, für Hotels, Büros, Schulen und Heime.

Am besten, Sie verlangen über diese Exklusivität weitere Informationen oder die Musterkollektion.

JC&P Bern

**fabromont**<sup>AG</sup>

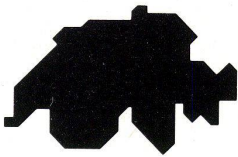
Fabrik textiler Bodenbeläge  
 CH-3185 Schmitten FR  
 Tel. 037 36 01 11, Telex 36 162

**syntolan** **syntolan**<sup>quick-step</sup> **fabrotell** **vs** **fabrosol** **fabrolan**

Die Öl- und Gasbrenner  
mit dem  
hohen Wirkungsgrad

# – weishaupt –

z.B. die Typenreihe W...



Verkaufs- und Servicestellen:

**Werksniederlassung  
Weishaupt AG**

Glärnischstrasse 42  
9500 Wil 073/23 44 40/41

Altstätten	071/75 39 15
Appenzell	071/87 31 85
Au	071/71 13 34
Domat/Ems	081/36 23 48
	36 34 34
Heerbrugg	071/72 47 87
Herisau	071/51 28 15
Hochdorf	041/88 28 80
Illanz	086/2 27 85
Langnau a.A.	01/713 23 11
Muri	057/8 22 59
Oberuzwil	073/51 48 55
Winterthur	052/25 20 96

**Heizungs-Service  
Birseck AG**

Birsigtalstrasse 2  
4153 Reinach 061/76 66 88

Lauwil	061/96 13 03
MuttENZ	061/61 59 02
	061/61 30 54
Rheinfelden	061/87 38 32

**Heizungs-Service AG**

Eigermatte 34  
3110 Münsingen 031/92 38 38

Adelboden	033/73 14 35
Biberist	065/32 40 39
Frutigen	033/71 38 76
Langenthal	063/22 49 55
Ostermundigen	031/51 20 64
Thun	033/36 82 41

**Taxa S.A.**

1606 Forell/Lavaux 021/97 17 77

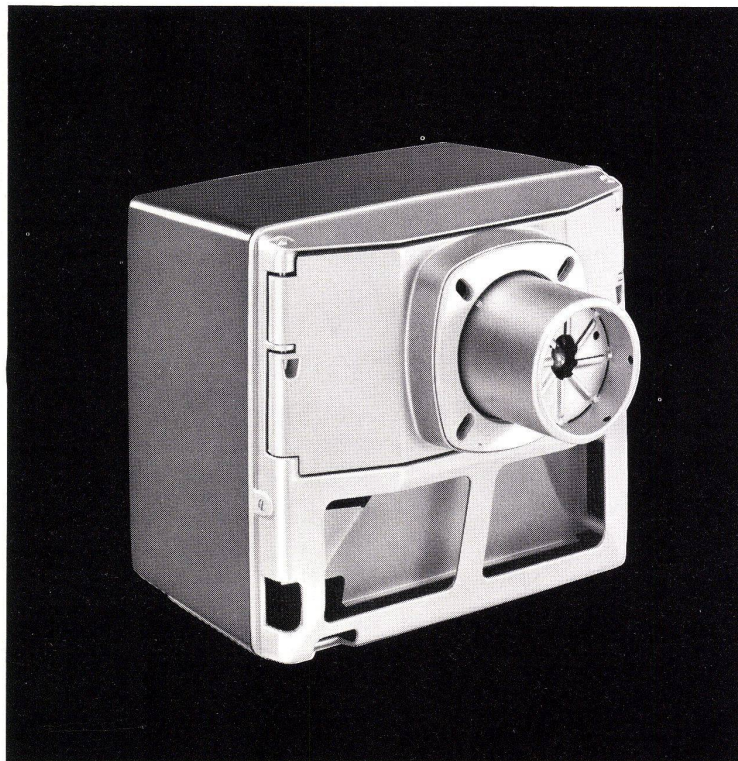
Carouge GE	022/42 78 68
Chavannes	021/34 68 03
Lausanne	021/23 32 52
Puidoux	021/56 21 94
Ste-Croix	024/61 25 14
Vevey	021/51 55 02
Montreux	021/62 28 55
Villeneuve	021/60 27 77
Vouvry	025/81 18 37
Vuarrenge	021/81 62 42

**Sesar S.A.**

Via S. Gottardo 37  
6943 Vezia 091/56 89 01

Locarno-Minusio	093/33 11 12
-----------------	--------------

Weishaupt-Brenner werden über  
den Fachhandel verkauft.



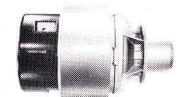
Weishaupt Öl- und Gasbrenner,  
das Ergebnis sorgfältiger  
Entwicklungsarbeit, für Wohnen,  
Gewerbe, Industrie oder  
Verfahrenstechnik:



Typenreihe W  
Öl- und Gasbrenner  
12-237 kW



Typenreihe Monarch  
Öl-, Gas- und Zweistoffbrenner  
47-5450 kW



Typenreihe U  
Öl-, Gas- und Zweistoffbrenner  
900-10000 kW



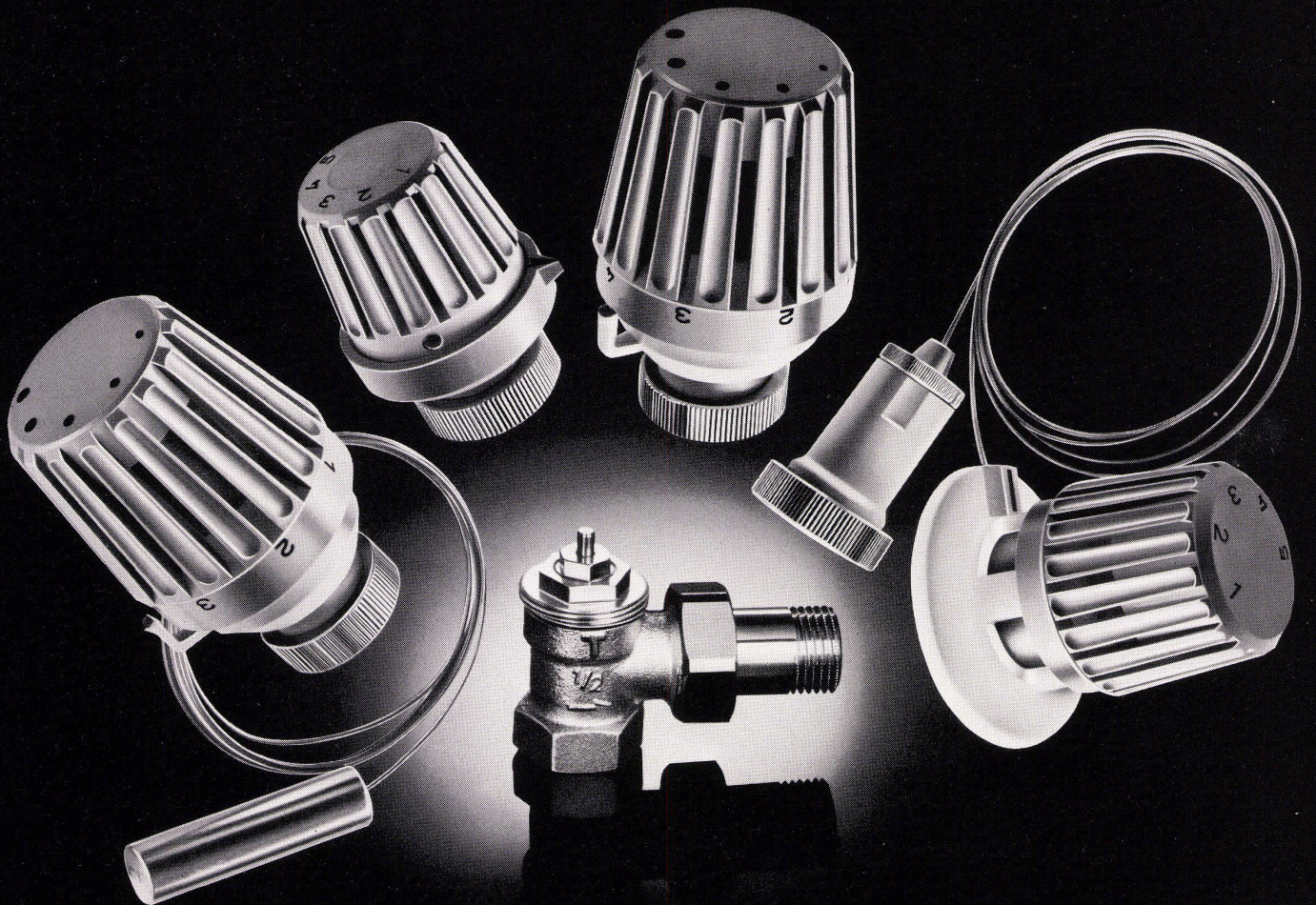
Typenreihe WK  
Öl-, Gas- und Zweistoffbrenner  
1165-17445 kW

... für Ein- und Mehrfamilienhäuser. Sie verbrennen  
den Brennstoff nahezu vollständig. Deshalb sind sie  
wirtschaftlicher und umweltfreundlicher. Und ausser-  
dem gehören sie zu den leisesten.

Weit über 1 Million allein dieses Brennertyps arbeiten  
in aller Welt. Zuverlässig, ausdauernd und problemlos.

Verlangen Sie unsere  
Dokumentationsunterlagen  
oder fragen Sie Ihre nächste  
Verkaufs- und Servicestelle.

**Thermostatische  
Heizkörperventile  
dürfen in keiner Offerte fehlen.  
Oederlin hat  
ein attraktives Sortiment  
für Alt- und Neubauten.**



Verlangen Sie unsere umfassende Dokumentation

**OEDERLIN + CIE**

Oederlin + Cie AG – Armaturenfabrik  
CH-5401 Baden – Telefon 056 82 01 01  
Telex 52 812 oedco

# Das Bessere ist d

## Das Ge**KEIM**nis:

KEIM-Farben nach einem Menschenalter frisch wie am ersten Tag

Der Marktplatz von Stein am Rhein in der Schweiz ist eingerahmt von historischen Fachwerkbauten. Von den Fassaden leuchten KEIM-Mineralfarben.

Die kräftigen Farbflächen und zarten Details der Malereien sind noch heute so wunderbar erhalten, als hätte der Künstler erst gestern der Pinsel aus der Hand gelegt. Dabei stammen die Malereien aus dem vorigen Jahrhundert.

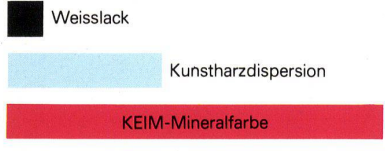
Sie wurden mit KEIM-Mineralfarben in den Jahren 1885 bis 1900 ausgeführt und seither nie renoviert.

## TOBLER Fassaden-spezialisten

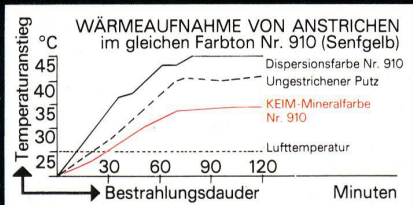
Wir sind ein Team von Spezialisten, mit den Problemen von Stein- und Holzuntergülden seit langem vertraut. Wir beraten Sie kompetent und zeigen Ihnen wirtschaftliche und materialgerechte Lösungen auf.



### DAMPFDURCHLÄSSIGKEIT VON ANSTRICHEN



KEIM-Farben sind voll wasserdampfdurchlässig. Die im Baukörper enthaltene Feuchtigkeit kann ungehindert nach aussen abgegeben werden. Schäden werden verhindert, die Wärmeisolierung bleibt erhalten. KEIM-Farben sind gasdurchlässig. Putz und Mörtel können CO<sub>2</sub> aus der Luft aufnehmen und voll karbonatisieren. Dadurch bleiben die Fassaden gesund.



KEIM-Farben haben eine mikro-kristalline Struktur, d. h. Licht- und Wärmestrahlen werden reflektiert. Die Brillanz der Keimfarben ist unübertroffen. In heißen Klimazonen wird durch die Reflexion der Infrarotstrahlen die Wärmebelastung der Baukörper erheblich reduziert.

# Der Feind des Guten

## TOBLER Holzbehandlungssystem

Holz schafft Atmosphäre – ein natürlicher Baustoff, der lebt. Holz verlangt Schutz, im Innern gegen Bläue, Fäulnis und Insekten, aussen gegen extreme Bewitterung.

Das TOBLER Holzbehandlungssystem bietet umfassenden Schutz:

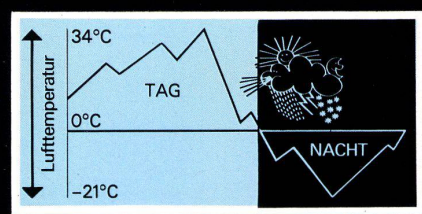
TAIGA Holzlasur wurde speziell für die extremen Witterungsverhältnisse der Alpenländer geschaffen. TAIGA schützt Holzfassaden dauerhaft.

CONSERVOL Insectizid dringt tief ins Holz ein und schützt besonders zuverlässig gegen Bläue, Fäulnis und Insekten. Dort anzuwenden, wo ein spezieller Schutz erforderlich wird.

TOBLER Holzbehandlungssystem – Ein System für die Schönheit und Gesundheit von Holz.



Temperaturschwankungen von über 50°C innerhalb von 9 Stunden. Weit über 90°C Differenz zwischen Sommer- und Winterextremen. Überaus starke UV-Einstrahlung und extreme Werte der Luftfeuchtigkeit. TAIGA ist geschaffen für das Klima der Alpenländer.



Warnungen auf den Packungen beachten.

Rufen Sie uns an:

# Tel. 071/76 11 11

Tobler + Co. AG, Industriestrasse 2, CH-9450 Altstätten

# Hier sehen Sie den WC-Sitz mit eingebauter Intim-Hygiene:

79.1.516.3



## **GEBERELLA VON GEBERIT.**

Auf den ersten Blick unterscheidet sich GEBERELLA kaum von einem ganz gewöhnlichen WC-Sitz. Und er passt praktisch auf jede Schüssel. In der berühmten GEBERIT-Qualität und Farbtreue – denn die GEBERELLA-Farben stammen aus der gleichen Produktion wie die der GEBERIT-Spülkasten. Und er ist vom Fachmann ganz leicht und einfach zu montieren (220-V-Anschluss genügt).

Erst wenn man näher hinsieht, bemerkt man die formal überzeugende Form. Und wenn man

sich setzt, bemerkt man den anatomisch richtigen Sitzkomfort. Aber das ist noch lang nicht alles. Erst wenn man auf den Knopf drückt, merkt man den grossen Unterschied: der Brause-Arm schwenkt aus, und mit körperwarmem Wasser wird alles angenehm sauber gewaschen. Die Stärke des Wasserstrahles lässt sich regulieren, und wenn der Knopf losgelassen wird, verschwindet der Brause-Arm wieder. Das ist die perfekte Lösung für mehr Intim-Hygiene auf dem WC:

**Mehr Hygiene. Mehr Komfort.  
Und gute Form!**

GEBERIT AG  
Armaturen- und  
Apparatefabrik  
8640 Rapperswil  
Tel. 055/216 111

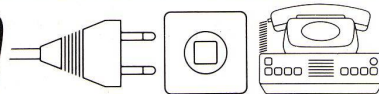
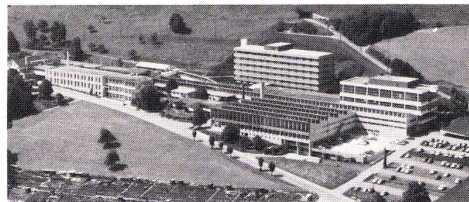


## **Alles fit mit GEBERIT.**

# Seit sieben Jahrzehnten hilft Feller mit, dass Millionen Menschen bestimmen können, wann, wie und wo der Strom ihnen dienen soll.

Besuchen Sie uns  
an der INELTEC in Basel  
9. – 13. Oktober  
Halle 51, Stand 441

Dieses Jahr feiern die rund 800 Mitarbeiter der Feller AG im Hauptsitz in Horgen ZH, im Zweigwerk in Thusis GR, im Verkaufsdepot in Lausanne und im Forschungslabor in Zumikon ZH das 70jährige Bestehen ihres Unternehmens.



Seit 70 Jahren ist die Feller AG mit ihren Produkten bestrebt, elektrische Energie zu verteilen und den Mitmenschen dienstbar zu machen.

Anfänglich als Handelsunternehmen für elektrisches Installationsmaterial unter ihrem Gründer Adolf Feller – heute als Fabrikant und Partner des Elektro-Grosshandels, der Elektro-Installateure und der Elektro-Apparate-Industrie.

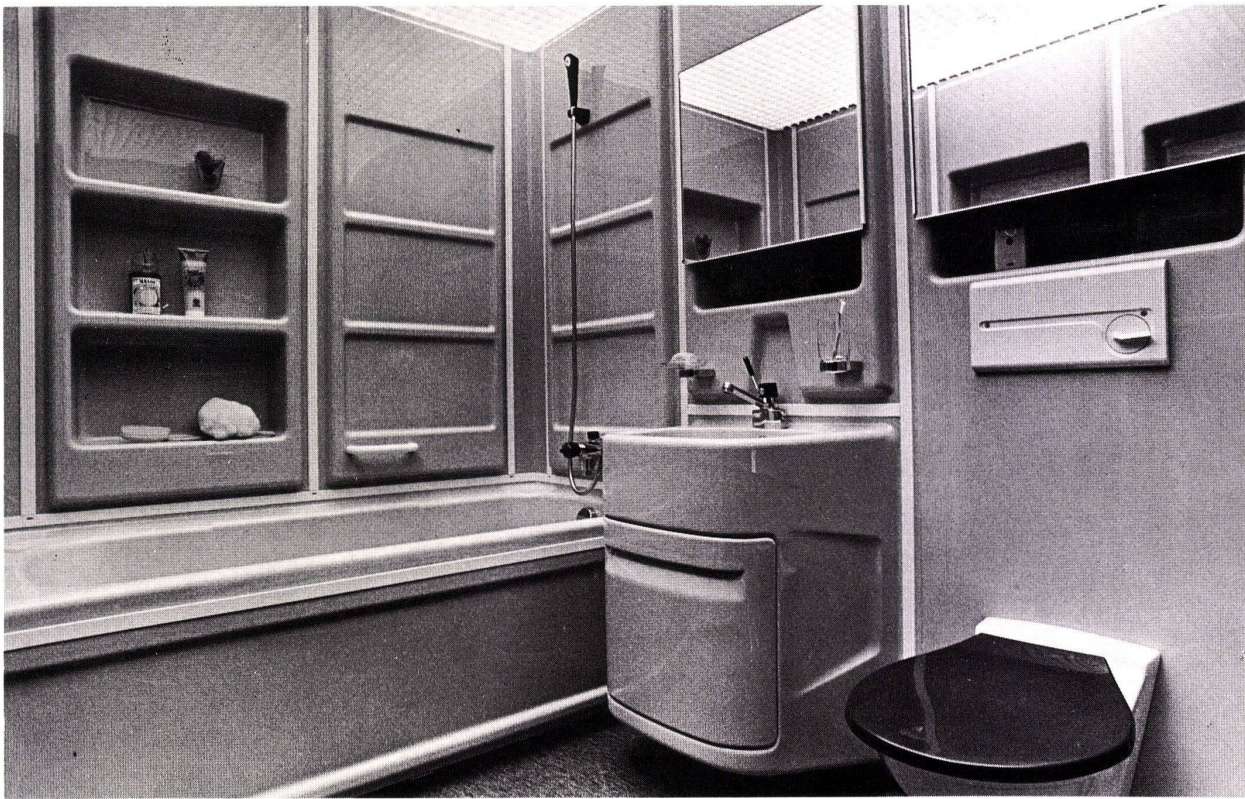
Als Hersteller von Schaltern, Steckern und Steckdosen aller Art für Gebäude und Elektro-Geräte dienen wir Tag für Tag Ihrem persönlichen Komfort.

Dieses Ziel verfolgen wir auch mit unserer jüngsten Tätigkeit, mit der Entwicklung und Herstellung modernster elektronischer Telefon-Anrufbeantworter und optischer Leser im Bereiche der Informatik.

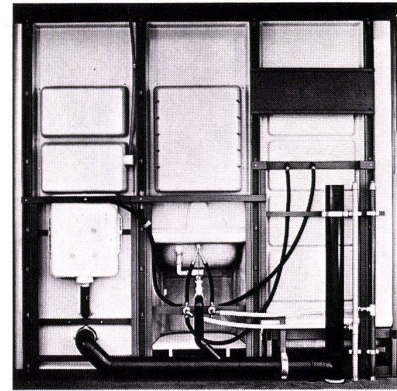
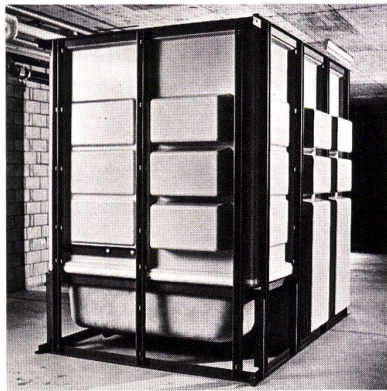
Elektrotechnik  
Informatik



MODULES SANITAIRES SA



Design: A. CHRISTEN



Les modules sanitaires se composent d'éléments préfabriqués pour parois, plafonds et appareils. Baignoires, tubs de douche, lavabos sont en verre acrylique moulé, qualité «S spécial». Les éléments de parois sont réalisés en ABS revêtu de verre acrylique.

Ce système de salles de bains modulaires se pose directement sur le gros-œuvre. De ce fait, il facilite considérablement la marche des travaux et permet en outre un accès aisé aux installations techniques pré-installées, telles que sanitaire, ventilation, électricité, etc. Il convient aussi bien aux rénovations qu'aux nouvelles constructions. Le bâti, composé de pièces en acier, offre de multiples possibilités d'applications. Il assure un montage simple, rapide et rationnel, ainsi qu'une intégration harmonieuse de tous les éléments.

Eine praktische Bauweise und Zugänglichkeit der Installationsteile sind der Vorteil dieses Systems, das sich vor allem für Neu- und Umbauten eignet. Die im Rohbau vorgesehenen Sanitärräume werden durch vorgefertigte Elemente ausgekleidet. Fertigelemente aus Acrylglas und Verbindungsteile aus Stahl und Aluminium, mit denen Masttoleranzen aufgenommen werden, ermöglichen eine individuelle Ausstattung und eine differenzierte Farbgebung des Raumes.

Die Integration sämtlicher Elemente in die Gestaltungskonzeption bewirkt, dass Böden, Wände und Decken sowie sämtliche Apparate eine Einheit bilden. Wo der Zwischenraum Mauer/Element nicht für Installationen benötigt wird, hat man ihn anderweitig ausgewertet mit Regalen und Handtechnischen.

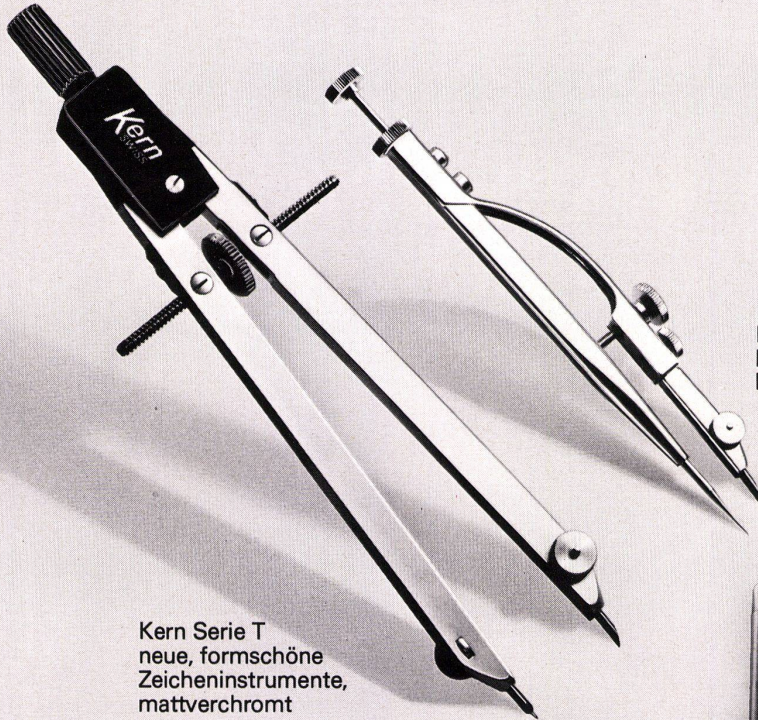
Varianten

	Lavabo	Bain	W.C.	Douche	Bidet
<b>Mod. 1/2</b> 187 x 106 cm	•	•	•	•	
lc	•	•	•		
lb	•	•			
ld	•			•	
le					•
be		•			•
bc		•		•	
cd			•	•	
ce			•		•
<b>Mod. 2/2</b> 187 x 176 cm	•	•	•	•	•
lbc	•	•	•	•	•
lbd	•	•	•		
lbc	•	•		•	
lde	•			•	•
lbc	•	•	•		•
lbd	•	•			
lde	•			•	•
lbc	•	•	•	•	
lbd	•	•			
lde	•			•	•
<b>Mod. 2/3</b> 187 x 246 cm	•	•	•	•	•
lbc	•	•	•	•	•
lbd	•	•	•		
lbc	•	•		•	
lde	•			•	•
lbc	•	•	•		•
lbd	•	•			
lde	•			•	•
<b>Mod. 2/4</b> 187 x 316 cm	•	•	•	•	•
lbc	•	•	•	•	•
lbd	•	•	•		
lbc	•	•		•	
lde	•			•	•
lbc	•	•	•	•	
lbd	•	•			
lde	•			•	•
<b>Mod. 4/2</b> 316 x 187 cm	•	•	•	•	•
lbc	•	•	•	•	•
lbd	•	•	•		
lbc	•	•		•	
lde	•			•	•
lbc	•	•	•	•	
lbd	•	•			
lde	•			•	•



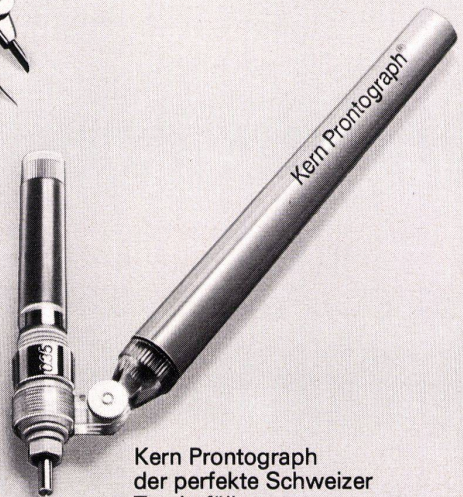
Wer täglich am Zeichen-  
tisch steht oder am  
Reissbrett sitzt, braucht  
Zeicheninstrumente, auf  
die er sich verlassen kann:

# Kern-Zeicheninstrumente



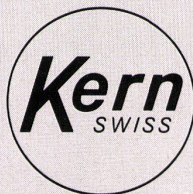
Kern Serie T  
neue, formschöne  
Zeicheninstrumente,  
mattverchromt

Kern Serie A  
bewährte Präzisions-Zeicheninstrumente,  
hartverchromt und hochglanzpoliert



Kern Prontograph  
der perfekte Schweizer  
Tuschefüller

Kern Schriftschablonen  
für die gebräuchlichen  
Normschriften



Kern & Co. AG  
5001 Aarau  
Telefon 064-25 1111

- Senden Sie mir bitte
- Katalog Reisszeugserie A
  - Katalog Reisszeugserie T
  - Katalog Prontograph
  - Katalog Schablonen
  - Prospekt Grosse Federzirkel
  - Broschüre Tips zum  
Tuschezeichnen

Name \_\_\_\_\_

Beruf \_\_\_\_\_

Adresse \_\_\_\_\_



# Mit Jago kaufen Sie bewährte Qualität für Ihr gutes Geld. Wählen Sie aus unserem vielseitigen Verkaufsprogramm.

## **Jago-Tischlerplatten**

Ausführung: Stäbli, Baublock.  
Deckfurniere: Limba, Okumé, Abachi, Buche.

Türfutterplatten: 5fach längsfurniert  
Formate: 183x520 cm, 220/260 x 183 cm  
Sämtliche Tischlerplatten sind auch wasserfest  
verleimt lieferbar (JW 67 – AW 100).

## **Jago-Tispan**

Tischlerplatte mit 4 mm Spandek.  
Mittellagen: Baublock und Stäbli.  
Format: 183 x 520 cm  
Verleimung: normal und wasserfest  
(mit Phenomen-Decks).

## **Jagospan**

normal und Industrie.  
Formate: 187x526 cm, 187x263 cm.

## **Jagospan-Color**

Die mit transparenten Farbschichten veredelten  
Jagospan-Color erhalten Sie in 6 Farbnuancen:  
rot, orange, gelb, grün, blau, braun.  
Standardformate: 93 x 263 cm, 61 x 263 cm und  
als Verlegeplatten genutet in diversen Grössen.

## **Jagospan furniert, geschält**

Deckfurniere: Limba, Okumé, Abachi.  
Formate: 183x525 cm, 260x183 cm.

## **Jagospan furniert, gemessert**

Deckfurnier: Limba.  
Formate: 450x183 cm, 260x183 cm, 183x525 cm.  
Andere Holzarten auf Anfrage.

## **Jago-Faserspan**

Jagospan mit Hartfaserdeck: die ideale  
Trägerplatte für extrem hohe Belastungen.  
Standardformate: 183x525 cm, 183x260 cm.

## **Jetzt erst recht preis- und qualitätsbewusst einkaufen.**

Verlangen Sie bei Ihrem nächsten Einkauf  
ausdrücklich Jago-Produkte.  
Alle Platten können auch auf gewünschte Masse  
zugeschnitten geliefert werden. Für technische  
Beratung, Unterlagen und Muster stehen wir  
Ihnen jederzeit gerne zur Verfügung.  
Verkauf nur über den Fachhandel.

## **Jago-Werke**

Jacques Goldinger AG  
Tischler- und Spanplattenfabrik  
8272 Ermatingen TG  
Telefon 072/64 12 12, Telex 71 662

# Der **AEG** Lavamat Regina M ist vor allem robust. Damit er problemlos oft und viel waschen kann. In Ein- und Mehrfamilienhäusern.

Er hat 14 Programme mit Variationsmöglichkeiten. Koch- und Buntwaschprogramme, Intensivprogramm, Schonprogramm und neu 2 Sparprogramme (Reduktion: 30% Strom, 25% Wasser).

Die Heizleistung von über 5 kW spart Zeit bei den verschiedenen Programmen.

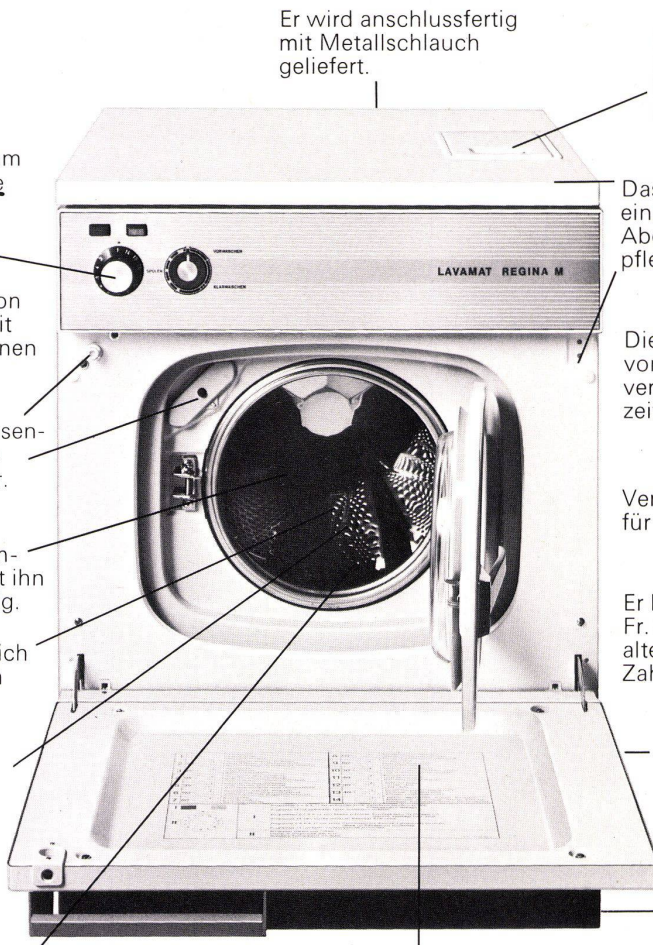
Die Innen- und Aussen-türe haben je einen Sicherheitsschalter.

Die verstärkte Trommellagerung macht ihn besonders langlebig.

Trommel und Bottich sind aus rostfreiem Chromstahl.

Er fasst 4,6 kg Trockenwäsche.

Die AEG-Thermo-Chronsteuerung sorgt für die richtige Lagertemperatur.



Er wird anschlussfertig mit Metallschlauch geliefert.

Einspülwanne mit 3 Kammern für Vor-, Hauptwaschmittel und Gewebeerleder.

Das Gehäuse ist einbrennlackiert, die Abdeckung aus pflegeleichtem Email.

Die Schleudrerleistung von 750 U/Min. verkürzt die Trockenzeit.

Verkürztes Schleudern für Pflegeleichtes.

Er kostet weniger als Fr. 3000.- und Ihre alte Maschine wird an Zahlung genommen.

Das Ablaufsieb ist leicht zu reinigen.

Er braucht keinen Sockel zur Befestigung.

Der Bottich hat Federbeine, deshalb läuft er auch beim Schwingen ruhig.

Er ist leicht zu bedienen und besitzt eine 3-sprachige einemaillierte Gebrauchsanweisung im Deckel.

**Verkauf, Installation und zuverlässiger Service durch jedes gute Fachgeschäft.**

Bitte senden Sie mir weiteres Informationsmaterial über den AEG LAVAMAT REGINA M

Unterbreiten Sie mir eine Eintauschofferte für:  
Marke \_\_\_\_\_ Modell \_\_\_\_\_ Jahrgang \_\_\_\_\_

Nennen Sie mir Ihre Konditionen bei Abnahme von \_\_\_\_\_ Stück

Ich möchte persönlich beraten werden. Bitte rufen Sie mich an.

Name \_\_\_\_\_

(Firma \_\_\_\_\_)

Strasse \_\_\_\_\_

PLZ/Ort \_\_\_\_\_

Telefon \_\_\_\_\_

Einsenden an: H. P. Koch AG, AEG-Haushaltapparate, Hönggerstr.117, 8037 Zürich. Oder anrufen: Tel. 01 44 55 00

Hausgeräte von AEG-TELEFUNKEN

**AEG**

Aus Erfahrung Gut

# KWC denkt mit. Darum haben wir durchdachte Armaturen.

Mit dem Armaturensystem NEOMODUL hat KWC eine ganz neue Art des Wandeinbaus geschaffen. Eine einzige Basiseinheit wird beim Bauen in die Wand eingefügt. Sie bleibt jederzeit ideal zugänglich für Armaturen-Montage, -Veränderung, Service und Reparatur. Mauern spitzen ist dazu nicht mehr nötig. Verlangen Sie die Dokumentation über NEOMODUL.



**Aktiengesellschaft  
Karrer, Weber & Cie, Armaturenfabrik  
5726 Unterkulm, Tel. 064-46 01 01**

Armaturen fürs Leben

