

**Zeitschrift:** Bauen + Wohnen = Construction + habitation = Building + home : internationale Zeitschrift  
**Herausgeber:** Bauen + Wohnen  
**Band:** 33 (1979)  
**Heft:** 10

## **Werbung**

### **Nutzungsbedingungen**

Die ETH-Bibliothek ist die Anbieterin der digitalisierten Zeitschriften. Sie besitzt keine Urheberrechte an den Zeitschriften und ist nicht verantwortlich für deren Inhalte. Die Rechte liegen in der Regel bei den Herausgebern beziehungsweise den externen Rechteinhabern. [Siehe Rechtliche Hinweise.](#)

### **Conditions d'utilisation**

L'ETH Library est le fournisseur des revues numérisées. Elle ne détient aucun droit d'auteur sur les revues et n'est pas responsable de leur contenu. En règle générale, les droits sont détenus par les éditeurs ou les détenteurs de droits externes. [Voir Informations légales.](#)

### **Terms of use**

The ETH Library is the provider of the digitised journals. It does not own any copyrights to the journals and is not responsible for their content. The rights usually lie with the publishers or the external rights holders. [See Legal notice.](#)

**Download PDF:** 08.02.2025

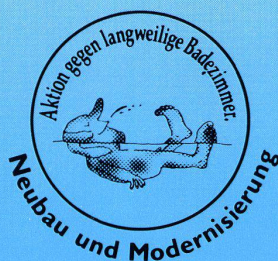
**ETH-Bibliothek Zürich, E-Periodica, <https://www.e-periodica.ch>**

# Mischen Sie mit



## arwa-therm Komfortmischer

Der bewährte Mischautomat erster Klasse. Rasche und präzise Mengen- und Temperaturdosierung (spart Wasser und Energie!). Doppelte Heisswassersicherung für ungetrübte Badefreuden. Geräuscharmer, weich perlender Wasserstrahl.



# arwa

Armaturenfabrik Wallisellen AG  
Richtstrasse 2, CH-8304 Wallisellen  
Telefon 01 830 31 77, Telex 56 376

Baltis und Ruegg BSR

## Geilinger-Fenster in Aluminium, Holz/Metall, Stahl und Kunststoff

halten dicht gegen Wind, Regen, Schnee und Kälte.

Die Wahl des richtigen Fenstersystems bringt Ihnen die Lösung Ihres Problems und uns die gewünschte Aufgabe.

Die konstruktive Beratung, die Bereinigung des Detailprojektes und die Abstimmung von Zweckerfüllung und Preis zum optimalen Wert bilden einen bedeutenden Anteil unserer Dienstleistungen.

Die Umsetzung modernster bauphysikalischer Erkenntnisse in die Praxis und die anforderungsgerechte Konstruktion bezüglich atmosphärischer sowie raumklimatischer Einflüsse sind selbstverständliche Merkmale unserer Produkte.

Unsere Fenster sind vielseitig kombinierbar, erfüllen die Wünsche der Bewohner und befriedigen gleichzeitig die gestalterischen Forderungen des Architekten.



## GEILINGER

Ingenieur- und  
Metallbau-Unternehmung

Geilinger AG  
8401 Winterthur, PF 988  
Tel. 052 84 61 61, Telex 76731

Basel, Bern, Bülach,  
Elgg, Menziken, St. Gallen,  
Winterthur, Yvonand

# PANOPTICUM

Gebauer liefert Normaufzüge und Spezialanfertigungen, Elevatoric-Sammel-Steuerungen, hydraulische Aufzüge, patentierte Semi-Tandem-Aufzüge, Aufzugsmaschinen, Telefoni-Schrägaufzüge und Steilhangerschliessungen, Rolltreppen, Rollsteige, Fachservice und Reparaturdienst.



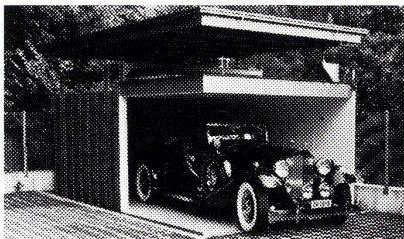
## Neu bei Gebauer: Treppenlift

Die gute Idee für Behinderte, Kranke oder ältere Leute: Einbau eines Treppenlifts. Das mühsame treppauf-treppab entfällt. Durch die schmale Führungsschiene an der Wand - auch über Treppenabsätze und Kurven - wird die normale Treppenbenützung in keiner Weise eingeschränkt. Die Farbgebung kann Ihrem Interieur angepasst werden. Fragen Sie bei Gebauer nach diesem Treppenlift! Im Ausland seit Jahrzehnten bewährt.

Spezielle Anlage für Oldtimers:

## Unterflur-Autoaufzug

Diese (private) Unterflur-Autoaufzugsanlage ist ein gutes Beispiel für eine Konstruktion «ausser Norm». Als Zufahrt zur Garage von wertvollen Oldtimern dienend, erfüllt sie auf engstem Raum genau die geforderte Aufgabe, zuverlässig und sicher das kostbare Sammelgut zu befördern. Interessantes Detail: die auf der Kabine aufgebaute Schachtdecke ist Teil eines Wendeplatzes und befahrbar bis 2,5 t Raddruck bzw. 6 t Gesamtbelastung. Auch hier zählt die Erfahrung: Gebauer ist Spezialfabrik für Aufzüge und hat schon tausende spezieller Anlagen gebaut.



# Gebauer

## Goldene Sicherheit im Lift

20 Tonnen Tragkraft, 20 m Hubhöhe und eine Kabine von 3 m Breite und 10 m Länge hat die bei der Schweizerischen Nationalbank installierte elektrohydraulische Goldtransport-Aufzugsanlage - konstruiert und gebaut von Gebauer.

Verständlicherweise dürfen normale Sterbliche diese Anlage nicht besichtigen. Bei Goldtransporten wird Sicherheit eben ganz gross geschrieben. Das Gebauer-Konzept schliesst daher eine Reihe von Sicherheitsmassnahmen mit ein. Zum Beispiel die von einer Zentrale aus fernsehüberwachte Kabine, die mit Sprechfunk ausgestattet ist oder spezielle, auch bei Stromausfall funktionierende elektrische Systeme und die trotz der schweren Panzerung normal-leichtgängigen und -laufruhigen Türen. Fahrbefehle erfolgen durch Kartenautomaten und geheimgehaltene, stets wechselnde Codes über spezielle Tasten.

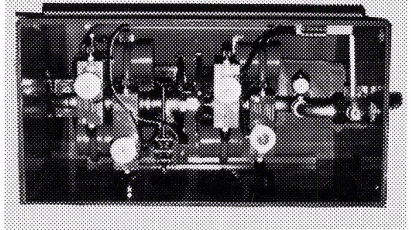
Integriert in diese Anlage sind - ebenfalls von Gebauer konstruiert und gebaut - Hebe- und Verschiebeebenen-Mechanismen, die den gleichzeitigen Umschlag von drei Goldtransportwagen ermöglichen. Absolute Zuverlässigkeit im Betrieb wird für solche Anlagen als Selbstverständlich vorausgesetzt. Die Schweizerische Nationalbank vertraut dem technischen Wissen und der Erfahrung von Gebauer. Kunde und Lieferant sind gleichermassen stolz auf diese Anlage.

## Aufzugs-Unterhalt oder Vollwartung?

Ansprüche an Sicherheit und Lebensdauer von Aufzugsanlagen werden immer höher. Nur eine gut ausgebaute Fachservice-Organisation kann Ihnen hier dienen. Während ein Unterhaltsvertrag die Vorteile der Gebauer Service-Organisation bietet, hat ein längerfristiger Vollwartungsvertrag (für 10/15/20 Jahre) einige weitere Pluspunkte für Sie: Ihre Aufzugsanlage wird laufend erneuert durch Lieferung von Einzelteilen und deren fachgerechten Einbau. Verschleiss-teile werden vorbeugend ersetzt, was die Betriebsbereitschaft erhöht und auf die Lebensdauer entscheidenden Einfluss hat. Und Sie können zudem genau budgetieren, senken die Verwaltungskosten, brauchen keine Nachtragskredite zu beantragen und verfügen in der Praxis über eine der Vertragsdauer entsprechende verlängerte «Garantiezeit».

## Gebauerworld

In ganz Europa ist Gebauer als Unternehmen ein Begriff. Allerdings haben sich in den letzten Jahren die Tätigkeiten auf die ganze Welt ausgedehnt: nach arabischen Staaten wie Saudiarabien, Persien, Abu Dhabi. Oder im Sinne eines OEM-Lieferanten nach Südafrika, Australien, Neuseeland usw. Beweis genug, dass schweizerisches Know-how und Bereitschaft zur guten Leistung internationale Anerkennung gefunden haben.



Aus baulichen Gegebenheiten oder aus Platzgründen werden oft elektrohydraulische Aufzüge installiert. Sie sind für schwere oder leichte Lasten gleichermaßen geeignet und lassen sich äusserst wirtschaftlich einsetzen. Haben Sie Nutzlasten bis zu 50 t, Hubhöhen bis zu 30 m und Geschwindigkeiten bis zu 1 m/sec in Ihrem Anwendungsbereich, merken Sie sich diesen Namen aus dem Hause Gebauer:

## UNIDRAUL® Pumpenaggregat

Ein sogenannter hydraulischer Aufzug («Stempellift») wird im Gegensatz zum «normalen» Aufzug nicht hinauf- oder heruntergezogen sondern gestossen. Das last- und viskositätsunabhängige elektrohydraulische Aggregat sorgt für verblüffenden Fahrkomfort, ist geräuscharm und sehr anpassungsfähig. Es garantiert eine optimale Fahrkurve mit gleichbleibender Beschleunigung, maximaler Fahrgeschwindigkeit, Verzögerung und Feinfahrt.

Mit dem UNIDRAUL® erwerben Sie gleichzeitig die langjährige Erfahrung aus der Installation von tausenden von Anlagen in aller Welt. Selbst viele Fremdhersteller verwenden dieses Herzstück einer Aufzugsanlage in ihren Produkten. UNIDRAUL® ist der von Gebauer eingetragene Markenname für stufenlose Hydraulikantriebe.

Vllid

**A. K. Gebauer & Cie.**  
Birmensdorferstrasse 273  
8055 Zürich  
Telefon 01/33 21 65



22 Servicestellen in der ganzen Schweiz