

**Zeitschrift:** Bauen + Wohnen = Construction + habitation = Building + home : internationale Zeitschrift

**Herausgeber:** Bauen + Wohnen

**Band:** 33 (1979)

**Heft:** 1-2

**Artikel:** Les Paletuviers : kooperative Siedlungen in Leonding, Wilherin und Graz = Les Palétuviers : ensembles d'habitat coopératifs à Leonding, Wilhering et Graz = Les Paletuviers : cooperative colonies in Leonding, Wilhering and Graz

**Autor:** [s.n.]

**DOI:** <https://doi.org/10.5169/seals-336246>

### **Nutzungsbedingungen**

Die ETH-Bibliothek ist die Anbieterin der digitalisierten Zeitschriften. Sie besitzt keine Urheberrechte an den Zeitschriften und ist nicht verantwortlich für deren Inhalte. Die Rechte liegen in der Regel bei den Herausgebern beziehungsweise den externen Rechteinhabern. [Siehe Rechtliche Hinweise.](#)

### **Conditions d'utilisation**

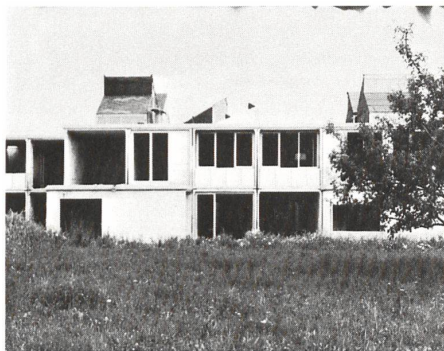
L'ETH Library est le fournisseur des revues numérisées. Elle ne détient aucun droit d'auteur sur les revues et n'est pas responsable de leur contenu. En règle générale, les droits sont détenus par les éditeurs ou les détenteurs de droits externes. [Voir Informations légales.](#)

### **Terms of use**

The ETH Library is the provider of the digitised journals. It does not own any copyrights to the journals and is not responsible for their content. The rights usually lie with the publishers or the external rights holders. [See Legal notice.](#)

**Download PDF:** 08.02.2025

**ETH-Bibliothek Zürich, E-Periodica, <https://www.e-periodica.ch>**

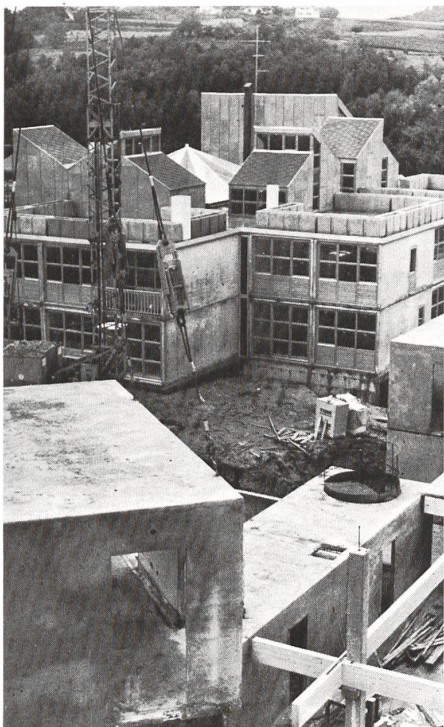


## Les Paletuviers – kooperative Siedlungen in Leonding, Wilhering und Graz

Les Palétuviers –  
Ensembles d'habitat coopératifs à Leonding, Wilhering et Graz

Les Paletuviers –  
cooperative colonies in Leonding, Wilhering and Graz

Fritz Matzinger, Linz-Leonding

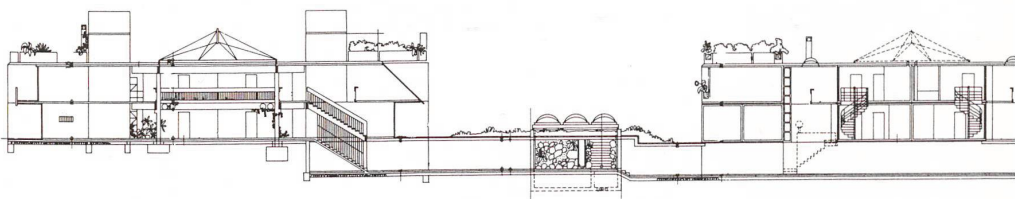


Nach dem Vorbild des Wohnmodells Les Paletuviers (Wurzelbäume) in Leonding (Baujahr 1975) und in Wilhering (Baujahr 1977) wird ein weiteres Beispiel dieser alternativen Wohnform mit kommunikativen Einrichtungen (Atrium mit verschiebbarem, lichtdurchlässigem Dach und offenem Kamin, Schwimmhalle, Sauna etc.) in der Steiermark nahe Graz errichtet.

24 Familien, die sich, noch vor sie sich an den Architekten wandten, zu einem Verein, der »Projektgruppe kooperatives Wohnen«, zusammenschlossen, werden in drei Höfen mit je acht Häusern wohnen. Die einzelnen Häuser haben je zwei Geschosse mit insgesamt 120–150 m<sup>2</sup> Wohnnutzfläche, einen vorgelagerten Garten und zumeist auch eine eigene Dachterrasse. Durch die partizipative Planungsbeziehung der künftigen Bewohner gleicht kein Haus dem anderen, trotz Verwendung der Raumzellenbauweise mit nur drei Zimmergrößen 14, 16 und 32 m<sup>2</sup>.

Die 203 je 14 Tonnen schweren Lecabetonraumzellen werden samt den bereits fest installierten ital. Badezimmern (aus Acrylglas, erstmalig auch in Farbe) per Bundesbahn von Marchtrenk bei Linz nach Graz transportiert. Dazu sind insgesamt sechs Züge mit je 17 Waggons erforderlich, welche die für Schwerfertigteile beachtliche Entfernung von 310 km zurücklegen müssen.

Durch diese konsequente Vorfabrikation werden trotz Gemeinschaftseinrichtungen und energiesparender Luftwärmepumpen-Heizung nahezu die Hälfte der Kosten eines gleich großen Einfamilienhauses eingespart.

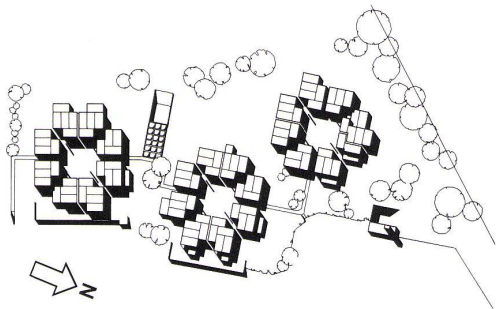


1, 2  
Baustelle von Les Paletuviers III in Graz.  
Chantier Les Palétuviers III à Graz.  
Construction site of Les Paletuviers III in Graz.

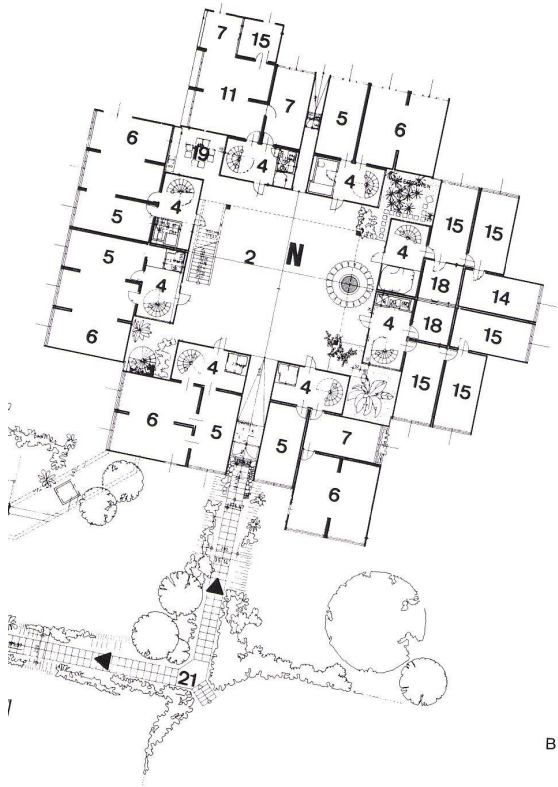
A  
Situation Graz.  
Plan de situation Graz.  
Site Graz.

B–F  
Grundrisse, Schnitt, Fassaden 1:500.  
Plans, coupe, façades.  
Plans, section, elevations.

1 Windfang / Sas / Vestibule  
2 Atrium  
3 Kamin / Cheminée / Fireplace  
4 Diele / Vestibule / Hallway  
5 Küche / Cuisine / Kitchen  
6 Wohnzimmer / Salle de séjour / Living-room  
7 Arbeitsraum / Cabinet de travail / Study  
9 Bastelecke / Coin de bricolage / Hobby nook  
10 Wintergarten / Jardin d'hiver / Winter garden  
11 Gemeinschaftsküche / Cuisine communautaire / Communal kitchen  
12 Schwimmbad / Piscine / Swimming-pool  
13 Töpferei / Poterie / Pottery  
14 Schlafzimmer / Chambre à coucher / Bedroom  
15 Kinderzimmer / Chambre d'enfant / Children's room  
16 Schach / Echecs / Chess



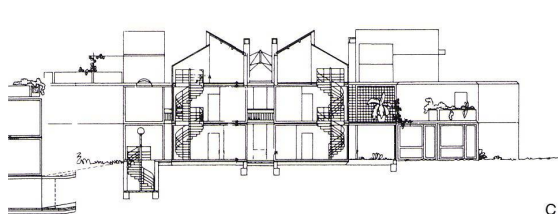
A



B

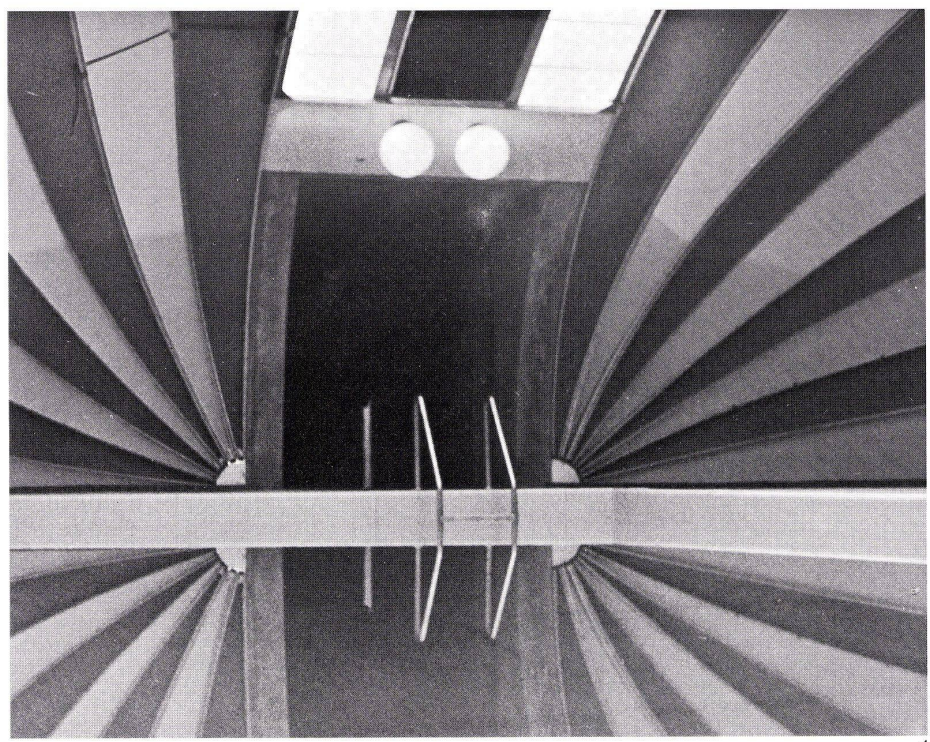


3

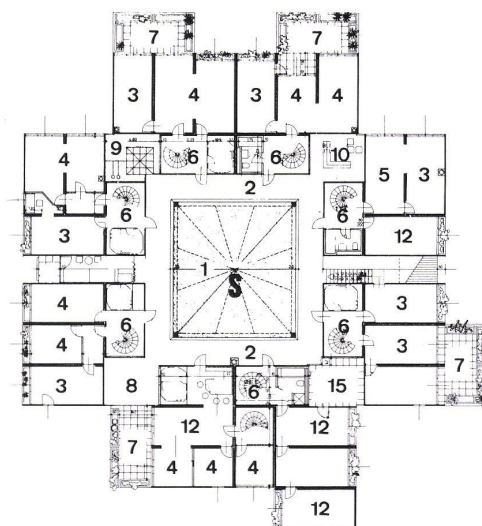


C

- 17 Bistro
- 18 Schach / Echecs / Chess
- 19 Abstellraum / Débarras / Storage
- 20 Jausenecke / Coin de snack / Snack-Corner
- 21 Energiezentrale / Centrale d'énergie / Energy central
- 22 Unterirdischer Gang zu Gemeinschaftsgaragen und Bad / Couloir souterrain menant au garage collectif et à la piscine / Underground passageway to communal garages and bath
- 23 Schwimmhalle / Piscine couverte / Covered swimming-pool
- 24 Kegelbahn / Jeu de quilles / Bowling-alley
- 25 Dachausstieg / Accès à la terrasse / Access to the terrace
- 26 Dachgarten / Terrasse jardin / Roof garden



4



Suivant l'exemple du modèle d'habitat Les Palétuviers à Leonding (réalisation 1975) et à Wilhering (réalisation 1977), un autre exemplaire de cette alternative d'habitat avec équipements de communication (atrium à toiture translucide coulissante, cheminée à l'air libre, piscine, sauna etc.), doit être érigé dans le Steiermark près de Graz.

24 familles qui s'étaient regroupées en une association «Groupe d'Etude pour un Habitat Coopératif» avant même de s'adresser à un architecte, se répartiront autour de trois cours intérieures comprenant huit habitations chacune. Chaque habitation s'organise sur deux niveaux et offre en tout 120 à 150 m<sup>2</sup> de surface utile; elle est précédée d'un jardin et possède le plus souvent sa propre toiture-terrasse. Grâce à la participation active des futurs habitants à la planification, aucune maison ne ressemble à l'autre malgré la mise en œuvre de cellules normalisées en 3 dimensions de pièces: 14, 16 et 32 m<sup>2</sup>.

Les 203 cellules en béton de leca, pesant chacune 14 tonnes, avec leurs salles de bain de fabrication italienne totalement installées (verre acrylique en couleurs inédites), furent transportées de Marchtrenk près de Linz jusqu'à Graz par voie ferrée. Pour ce faire, six trains de chacun 17 wagons furent nécessaires qui, chargés de ces lourdes pièces préfabriquées, durent parcourir la distance de 310 km.

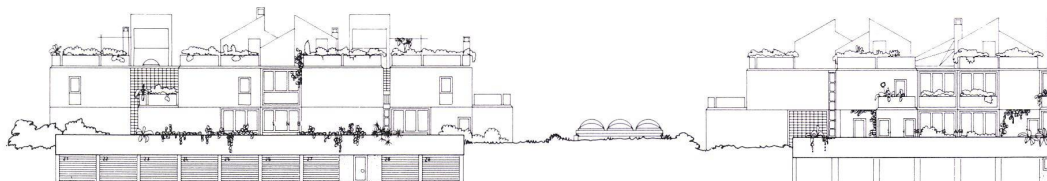
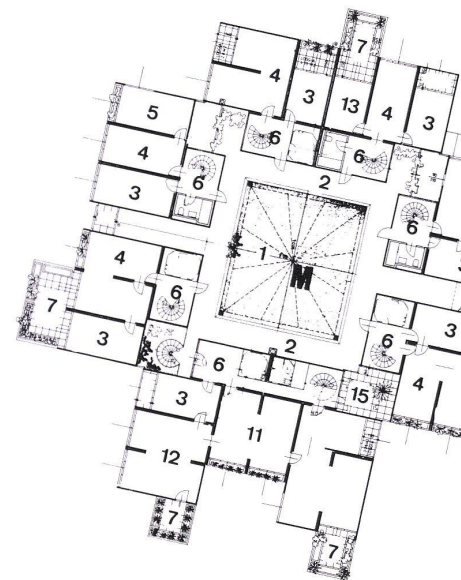
Grâce à cette préfabrication conséquente, malgré les équipements communautaires et les installations destinées à épargner l'énergie (pompes thermiques, chauffage, etc), le prix d'une telle habitation n'atteignit que la moitié de celui d'une maison individuelle de surface équivalente.

The Les Paletuviers (mangroves) project in Leonding (year of construction 1975) and in Wilhering (1977) were alternative housing forms; another project of this kind is being erected in Styria near Graz, with openly accessible installations (atrium with sliding translucent roof and open fire-place, swimming-pool, sauna, etc.).

24 families, who had combined in an association called the "Cooperative Living Project Group" even before they applied to the architect, will reside in three courts with eight houses each. The individual houses have two floors each with a total utility surface of from 120 to 150 m<sup>2</sup>, a garden in front and in most cases their own roof garden. Since the future residents have a say in the planning, every house is different, despite the application of the space cell method with only three room sizes, 14, 16 and 32 m<sup>2</sup>.

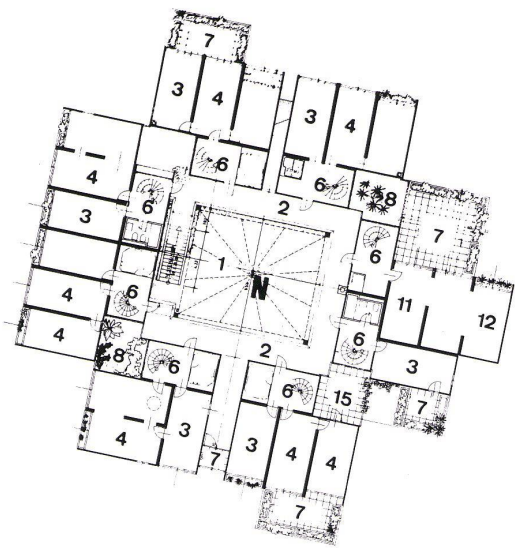
The 203 Leca concrete space cells, each weighing 14 tons, are being transported, along with the already installed Italian bathrooms (of acrylicglass, also in colour for the first time), by rail from Marchtrenk near Linz to Graz. For this purpose there are required six trains of 17 cars each, which have to cover the distance of 310 km, which is quite a stretch for heavy-weight prefab parts.

This systematic prefabrication method yields a saving of nearly 50% as compared to an equally large single-family house, despite joint installations and the energy-saving air-heat-pump heating system.



- 1 Luftraum über Atrium / Vide surmontant l'atrium / Air space over atrium
- 2 Galerie / Gallery
- 3 Schlafzimmer / Chambre à coucher / Bedroom
- 4 Kinderzimmer / Chambre d'enfant / Children's room
- 5 Gäste / Invités / Guests
- 6 Diele / Vestibule / Hallway
- 7 Terrasse / Terrace
- 8 Wintergarten / Jardin d'hiver / Winter garden
- 9 Klettergarten / Terrain de jeu / Playground
- 10 Lesecke / Coin de lecture / Reading-nook
- 11 Küche / Cuisine / Kitchen
- 12 Wohnzimmer / Salle de séjour / Living-room
- 13 Arbeitsraum / Cabinet de travail / Study
- 14 Kamin Energiezentrale / Conduit de la centrale d'énergie / Chimney of energy central
- 15 Garagen / Garages

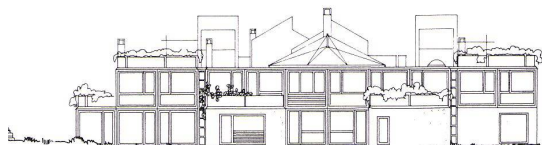
- 16 Einfahrt Tiefgarage / Accès au garage souterrain / Access to underground garage
- 17 Verschiebbares Kuppeldach der Schwimmhalle / Toiture en coupole coulissante sur la piscine / Sliding dome roof over the swimming-pool
- 18 Terrasse / Terrace
- 19 Dachgarten / Terrasse jardin / Roof garden



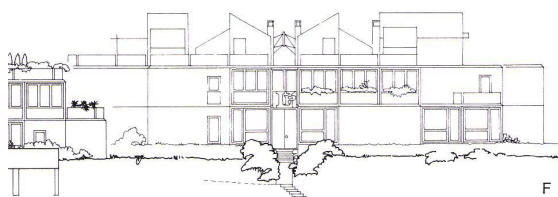
14  D



5



E



F

3-6

*Les Palétuviers I in Leonding, seit 1975 gebaut und in Betrieb (Fassade aus Aluminium, Rasterglas und durchsichtigen Lichtkuppeln, überdachtes Freibad zwischen den beiden Wohnhöfen, der eine davon mit geöffnetem Dach, eingewachsen und farbig bemalt, der andere mit Balkon und Fastnachtsbetrieb).*

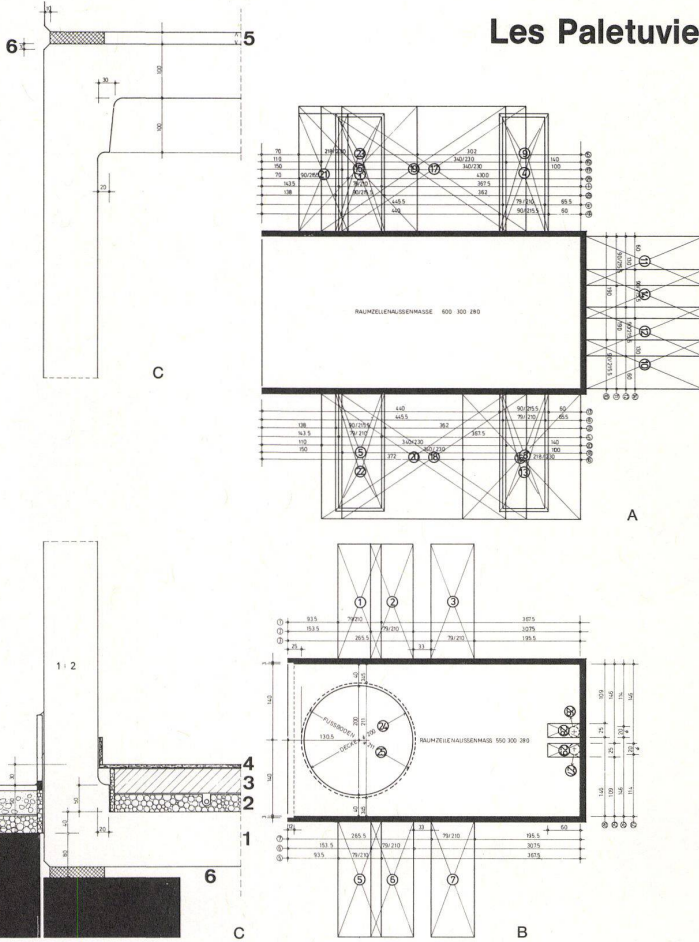
*Les Palétuviers I à Leonding construit et utilisé depuis 1975 (façades en aluminium, verre cannelé et coupoles d'éclairage transparentes, piscine couverte entre les deux patios, l'un avec son toit ouvert, couvert de végétation et peint en couleurs, l'autre avec balcon et carnaval).*

*Les Palétuviers I in Leonding, completed and in operation since 1975 (elevation of aluminium, corrugated glass and transparent dome, covered open swimming-pool between the two patios, one of them with opened roof, covered with vegetation and painted in colors, the other with balcony and carnival decorations).*



6

Les Paletuviers



A Schema Zimmerzelle mit Aussparungssystem 1:125.

Schéma d'une cellule-chambre avec système de réserves.

Diagram of cell-room with reserves.

B Schema Vorraumzelle 1:125.

Schéma d'une cellule-entrée

Diagram of a cell-entrance

C Detailschnitt 1:10.

Coupe-détail.

Detail section.

- 1 Lecabeton 10 cm / Béton de leca / Leca concrete
- 2 Heizrohre in geformten Styroporplatten / Tuyaux de chauffage entre des plaques de polystyrène moulées / Heating pipes in moulded polystyrene slabs
- 3 Estrich 4,5 cm / Enduit / Plaster
- 4 Nadelfilz / Tapis aiguilleté / Carpeting
- 5 Luftraum zwischen Zellen 1 cm / Vide entre cellules / Air space between cells
- 6 Neoprene-Lager / Appui en néoprène / Neoprene plate

D Schnitt durch zwei Vorraumzellen 1:50.

Coupe sur deux cellules-entrée.

Section of two cell-entrances.

- 1 Lecabeton-Element / Élément de béton leca / Leca concrete element
- 2 Sanitäreinheit / Bloc sanitaire / Sanitary unit
- 3 Vorgefertigte, am Bau versetzte Treppe / Escalier préfabriqué monté sur chantier / Prefabricated stairway assembled in situ

1-4 Montagefotos Baustelle Graz (Lecabeton-Raumzellen, Holzbinder zum Tragen der Galerie, Stahltreppen, verschiebliches Lichtdach, Aufbauten).

Photomontages du chantier de Graz (Béton de leca, poutres en bois portant la galerie, escaliers en acier, toiture transparente mobile, volumes en toiture).

Montage photographs of the construction site in Graz (Leca concrete cell-rooms, timber beams supporting the gallery, steel stairs, sliding transparent roof, superstructures).

