

Zeitschrift: Bauen + Wohnen = Construction + habitation = Building + home : internationale Zeitschrift
Herausgeber: Bauen + Wohnen
Band: 33 (1979)
Heft: 1-2

Werbung

Nutzungsbedingungen

Die ETH-Bibliothek ist die Anbieterin der digitalisierten Zeitschriften. Sie besitzt keine Urheberrechte an den Zeitschriften und ist nicht verantwortlich für deren Inhalte. Die Rechte liegen in der Regel bei den Herausgebern beziehungsweise den externen Rechteinhabern. [Siehe Rechtliche Hinweise.](#)

Conditions d'utilisation

L'ETH Library est le fournisseur des revues numérisées. Elle ne détient aucun droit d'auteur sur les revues et n'est pas responsable de leur contenu. En règle générale, les droits sont détenus par les éditeurs ou les détenteurs de droits externes. [Voir Informations légales.](#)

Terms of use

The ETH Library is the provider of the digitised journals. It does not own any copyrights to the journals and is not responsible for their content. The rights usually lie with the publishers or the external rights holders. [See Legal notice.](#)

Download PDF: 02.02.2025

ETH-Bibliothek Zürich, E-Periodica, <https://www.e-periodica.ch>

Cetol Imprägnierlasur + Rubbol THB

Holzimprägnierung und -Lasur für Innen und Aussen



Cetol Imprägnierlasur + Rubbol THB

Holzprägnierung und -Lasur für Innen und Aussen

Echte Forschung gibt Sicherheit. Es gibt nichts schöneres als Naturholz und es gibt nichts Besseres um diese Schönheit zu erhalten als Sikkens Rubbol THB und Cetol Imprägnierlasur.

Cetol Imprägnierlasur:

Cetol Imprägnierlasur zur Veredlung und Betonung der natürlichen Schönheit des Holzes. Macht eine kostspielige Vorbehandlung bei späterer Renovierung überflüssig, ist darum sehr pflegeleicht. Eine farbige Holzprägnierung und -Lasur für innen und aussen, geeignet für Fenster, Chalets, Holzverschalungen, Dachuntersichten, Holzdecken, Türen und sonstige Objekte aus Laub- oder Nadelholz.

Rubbol THB:

Transparenter Schutz für Holzbauten aussen. Als Ueberzug über Cetol Imprägnierlasur. Rubbol THB ist ein spezielles Präparat, das Laub- und Nadelhölzern einen sicheren und dekorativen Schutz bietet. Rubbol THB ist esthetisch sehr wirkungsvoll auf tropischen Hölzern wie auch auf herkömmlichen Nadelhölzern.

Cetol Imprägnierlasur

ist feuchtigkeitsregulierend und bildet keinen geschlossenen Film. Es ist mikroporös und betont die Maserung des Holzes. Cetol Imprägnierlasur macht das Holz wasserabweisend, dringt tief ein und schützt gegen angreifende, holzerstörende Organismen. Cetol Imprägnierlasur ist geruchsarm, seidenmatt und kann mit Rubbol THB oder Transparent Satin überstrichen werden.

Rubbol THB

bildet keinen geschlossenen Film wie zum Beispiel ein Klarlack, bietet aber einen guten Schutz gegen Witterungseinflüsse von aussen. Das Produkt ist wasserabstossend, sehr elastisch und darum auch den hohen Beanspruchungen im Gebirge gewachsen. Die Prüfungen des Sikkens-Labors in Österreich und der Schweiz und die vielen Chalets- und Fensteranstriche von Malermeistern mit Rubbol THB in verschiedenen Höhenlagen zeigen, dass Rubbol THB auch den extremen Temperaturschwankungen und starken UV Strahlen gewachsen ist.



Anstrichsysteme

Nadelholz aussen:

1 Imprägnier-Grundierung mit Cetol Imprägnierlasur im gewünschten Farbton.

2 Danach zwei Anstriche mit Rubbol THB unverdünnt satt auftragen. (ein dreimaliger Anstrich mit Cetol Imprägnierlasur auf Holzverschalungen aus Nadelholz ist ebenfalls möglich, besonders dort, wo das Holz von der Rückseite her sehr feucht wird, zum Beispiel bei Verschalungen auf neuem, feuchten Mauerwerk).

Laubholz und tropische Hölzer aussen:
Holzwerk einmal mit Cetol Imprägnierlasur und danach zweimal mit Rubbol THB unverdünnt im gewünschten Lasurton behandeln.

Holz innen:

Holzdecken: Zweimal mit Cetol Imprägnierlasur im gewünschten Lasurton behandeln. Türen und weitere mechanisch beanspruchte Objekte: einmal mit Cetol Imprägnierlasur und je nach Untergrund ein- bis zweimal mit Sikkens Ceta-Bever Transparent Satin behandeln.

Da die verschiedenen Hölzer selber verschiedene Farbtöne aufweisen und unterschiedlich saugfähig sind, möglichst Musteraufstriche anbringen.

Bei Fenster mit IV-Verglasung sollen die Kittfalten einmal mit Cetol Imprägnierlasur und einmal mit Sikkens Ceta-Bever Transparent Satin behandelt werden.

Wichtiger Hinweis:

Holzverschalungen vor der Montage auch auf der Rückseite wenigstens einmal mit Cetol Imprägnierlasur behandeln.

Giftklasse 5. Warnaufschrift auf Verpackung beachten.

Sikkens

CH-4657 Duliken/Schweiz

Tel. 062 - 353467



Sikkens

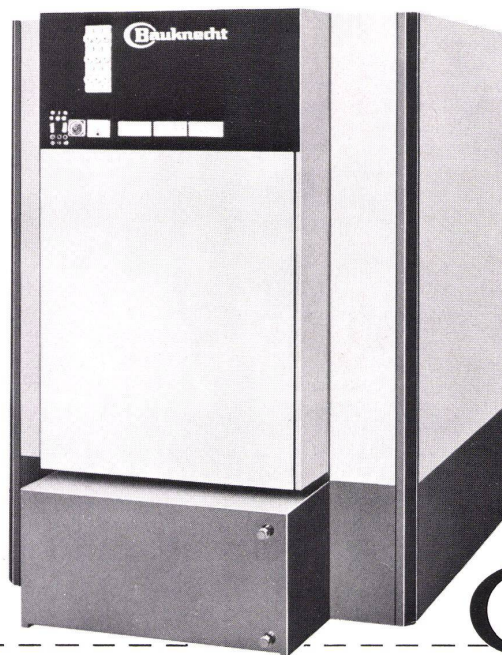
Export Sassenheim Holland

Unabhängigkeits- Erklärung



Wir, die Hauseigentümer der Schweiz, lassen uns von den Problemen der Erdölversorgung nicht länger einheizen. Denn erstens wollen wir die Sorge los sein, wer uns morgen noch Erdöl liefert, wieviel und zu welchem Preis. Zweitens sind wir uns bewusst, dass es

übermorgen für Heizzwecke einmal gar kein Erdöl mehr geben wird. Und drittens vermögen wir die Vorteile der echten Alternative für Hausbesitzer, Verwaltung, Mieter und Umwelt sehr wohl richtig einzustufen. Wir sind so frei, davon Gebrauch zu machen.



Elektro-Zentralspeicher

- An alle Warmwasser-Zentralheizungssysteme anschliessbar (z.B. Radiatoren, Konvektoren, Fussbodenheizung).
- Bei Umstellung bestehender Anlagen von Öl auf Elektroheizung oder Neuanlagen problemlose Installation durch Baukastensystem.
- Speicher wird über Nacht zum preisgünstigen Niederstromtarif aufgeheizt.
- Vollautomatische Steuerung gewährleistet hohe Wirtschaftlichkeit und maximalen Heizkomfort.
- Keine Zusatzinvestitionen für Tankraum und Kamin, keine Zusatzkosten für Tankrevisionen, Brennerservice und Kaminfeger. Keine Vorfinanzierung des Brennstoffvorrates.
- Keine Abgase, kein Sauerstoffverbrauch, keine Gewässerverschmutzung, keine störenden Geräusche.

Bauknecht

Ja zur Unabhängigkeit. Senden Sie mir Ihre Dokumentation über
 Bauknecht Elektro-Zentralspeicher Bauknecht Elektro-Einzelspeicher

Name _____

Adresse _____

PLZ/Ort _____

Einsenden an Bauknecht AG, 5705 Hallwil, Tel. 064 - 54 17 71

(Für kleine Objekte und die direkte Beheizung von Wohn- und Arbeitsräumen gibt es auch Einzelspeicher.)