

Zeitschrift: Bauen + Wohnen = Construction + habitation = Building + home : internationale Zeitschrift
Herausgeber: Bauen + Wohnen
Band: 33 (1979)
Heft: 4

Werbung

Nutzungsbedingungen

Die ETH-Bibliothek ist die Anbieterin der digitalisierten Zeitschriften. Sie besitzt keine Urheberrechte an den Zeitschriften und ist nicht verantwortlich für deren Inhalte. Die Rechte liegen in der Regel bei den Herausgebern beziehungsweise den externen Rechteinhabern. [Siehe Rechtliche Hinweise.](#)

Conditions d'utilisation

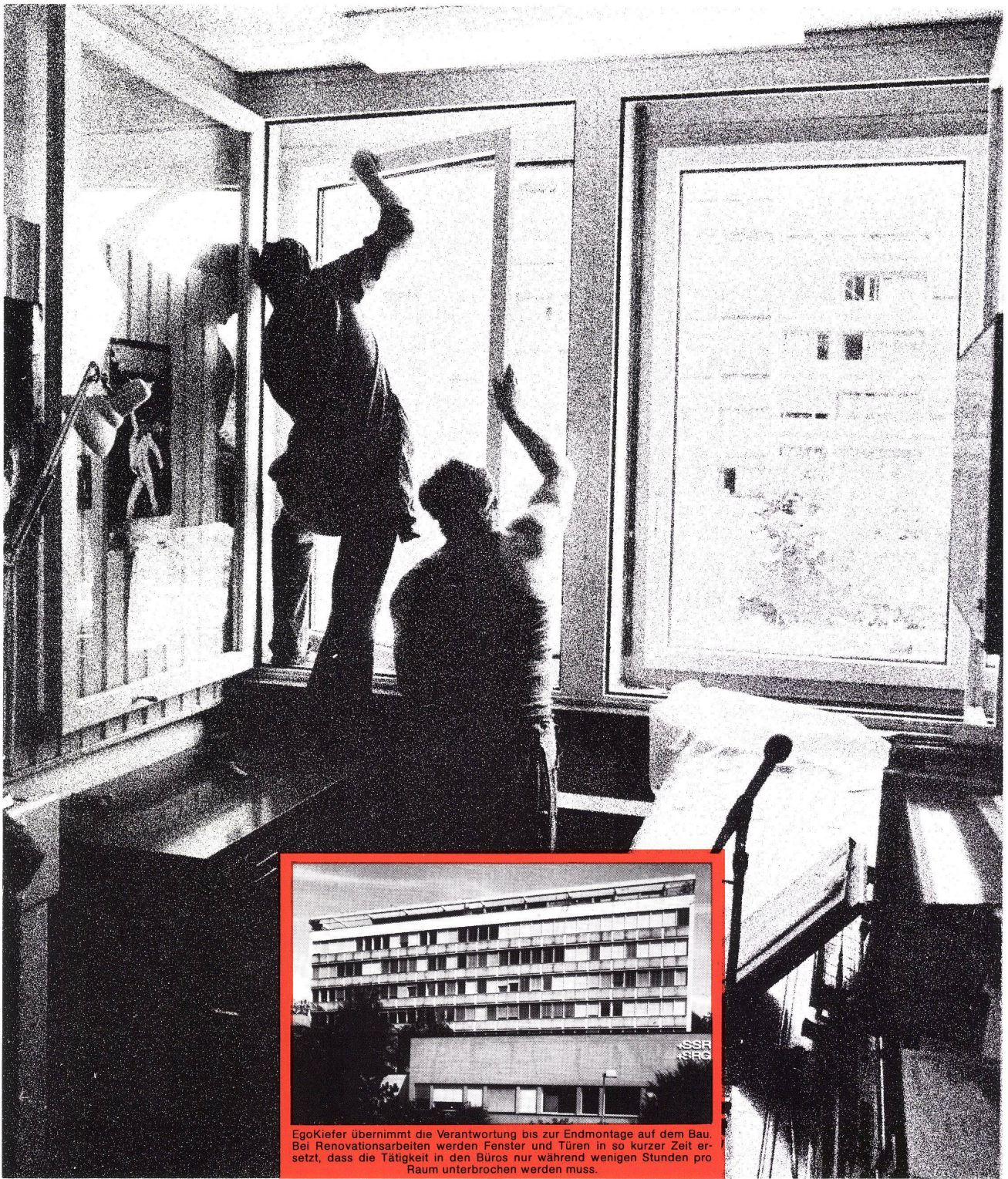
L'ETH Library est le fournisseur des revues numérisées. Elle ne détient aucun droit d'auteur sur les revues et n'est pas responsable de leur contenu. En règle générale, les droits sont détenus par les éditeurs ou les détenteurs de droits externes. [Voir Informations légales.](#)

Terms of use

The ETH Library is the provider of the digitised journals. It does not own any copyrights to the journals and is not responsible for their content. The rights usually lie with the publishers or the external rights holders. [See Legal notice.](#)

Download PDF: 08.02.2025

ETH-Bibliothek Zürich, E-Periodica, <https://www.e-periodica.ch>



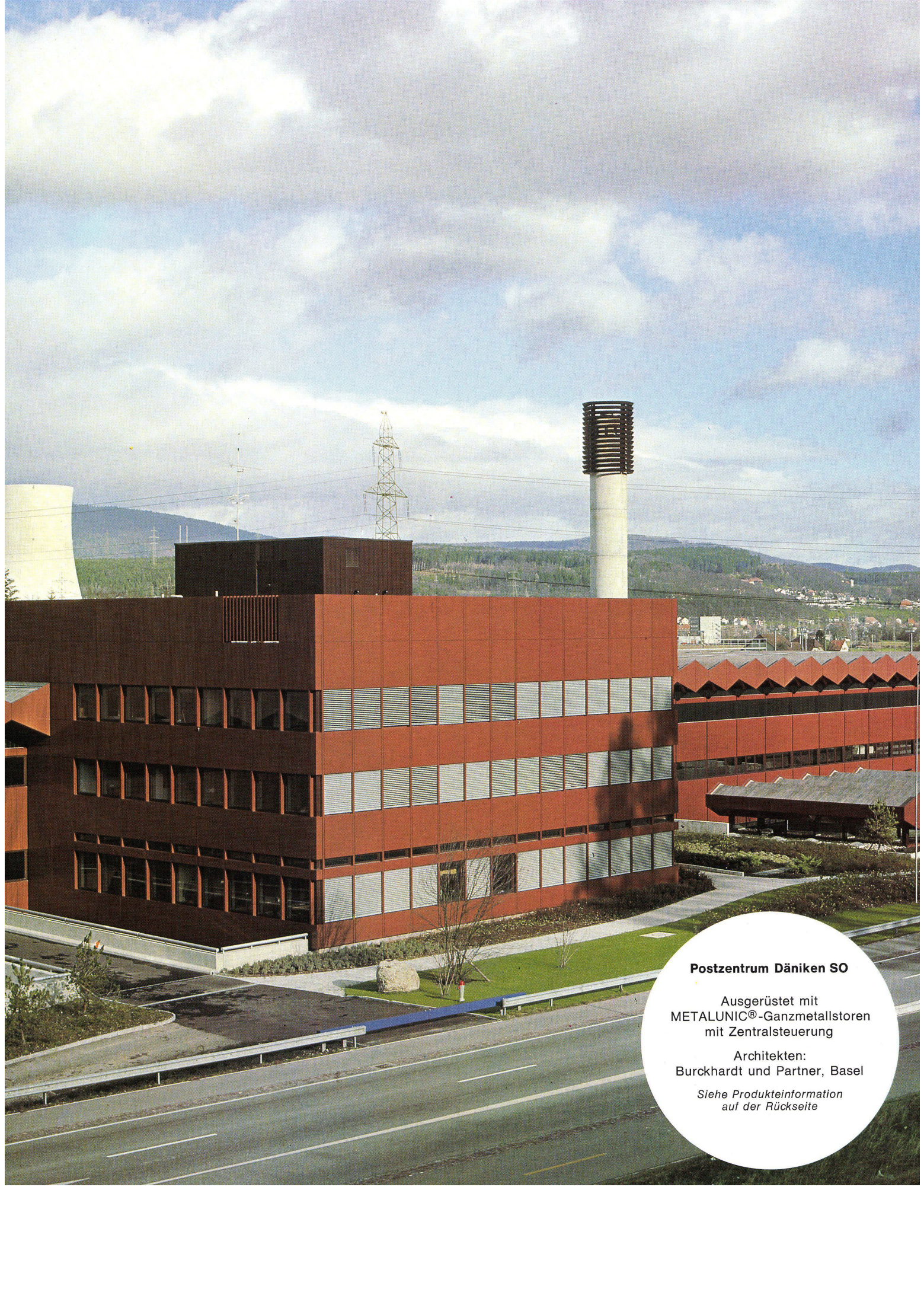
EgoKiefer übernimmt die Verantwortung bis zur Endmontage auf dem Bau. Bei Renovationsarbeiten werden Fenster und Türen in so kurzer Zeit ersetzt, dass die Tätigkeit in den Büros nur während wenigen Stunden pro Raum unterbrochen werden muss.

**Wir konstruieren, testen, produzieren,
verkaufen, montieren Fenster und Türen!**

EgoKiefer



EgoKiefer AG
9450 Altstätten
Zürich, St. Gallen, Landquart, Luzern, Basel, Lugano, Bern,
Villeneuve, Genf, Sierre, Berlin



Postzentrum Däniken SO

Ausgerüstet mit
METALUNIC®-Ganzmetallstoren
mit Zentralsteuerung

Architekten:
Burckhardt und Partner, Basel

*Siehe Produkteinformation
auf der Rückseite*

GRIESSER-STOREN

die Lösung Ihrer Probleme!

Griesser kennt die Anliegen von Architekten, Bauherren und Benutzern. In den letzten Jahren hat Griesser Produkte entwickelt und auf den Markt gebracht, welche

- einbaufreundlich sind, weil sie auf einfache Weise vor dem Fenster eingebaut werden können.
- unterhaltsarm, von langer Lebensdauer und deshalb wirtschaftlich sind.
- in der untersten Stellung automatisch verschliessen und dadurch dem steigenden Bedürfnis nach persönlicher Sicherheit entgegenkommen.

1. Ganzmetallstore METALUNIC®

Die Mehrzweckstore, welche die Funktionen von Lamellenstoren und Rolläden vereint. Formvollendet und sturmfest. Die Store für höchste Ansprüche, die sich seit bald 10 Jahren bewährt hat.

2. Metallverbund-Raffstore GRI-NO-TEX®

Die neuartige Raffstore mit ähnlichen Funktionen wie die Ganzmetallstore, aber in leichterer Ausführung. Erhöhte Stabilität und Lebensdauer durch Ersatz der textilen Verbindungselemente durch solche aus Metall. Die Store mit der grossen Leistung zum günstigen Preis.

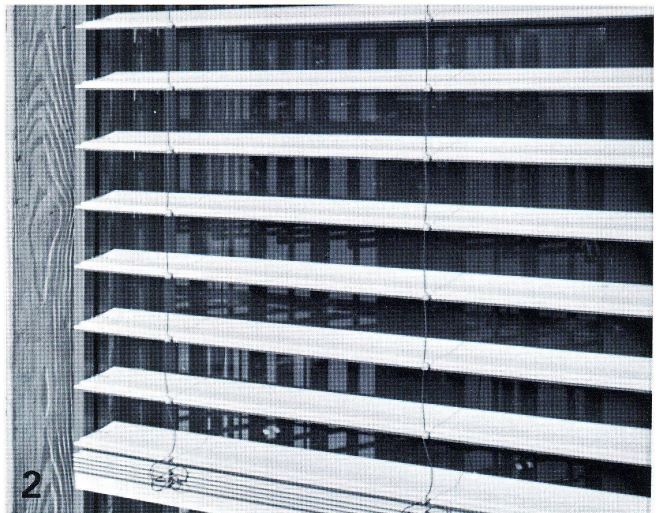
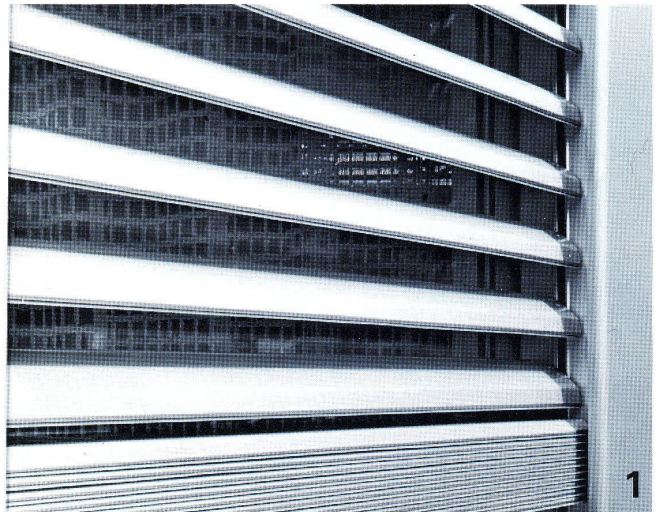
3. Leichtmetall-Faltrolläden ROLPAC®

Der Rolläden, der das Isolationsproblem löst, weil sich der schlecht isolierende Rolladenkasten erübrigt. Für Wohnbauten die wirtschaftlichste Lösung. Die erfolgreichste Neuheit auf dem Rolladensektor der letzten 20 Jahre!

Wichtigste Anwendungsbereiche

	Ganzmetall-Raffstoren METALUNIC®	Metallverbund-Raffstoren GRI-NO-TEX®	Leichtmetall-Faltrolläden ROLPAC®
Wohnhäuser	●	●	●
Schulen	●	●	
Spitäler	●	●	
Alters- und Pflegeheime	●	●	●
Geschäftshäuser	●	●	
Verwaltungsgebäude	●	●	
Industriebauten	●	●	●

Bitte verlangen Sie unsere Dokumentation, ein unverbindliches Angebot, oder wenden Sie sich einfach an die nächste Filiale. Unsere Spezialisten werden Sie gerne beraten.



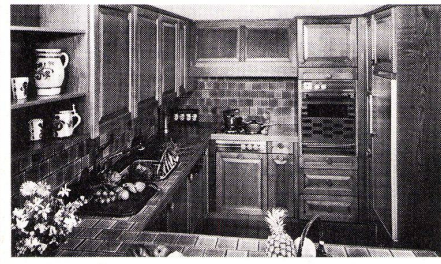
GRIESSER

GRIESSER AG 8355 AADORF TEL. 052 / 47 25 21

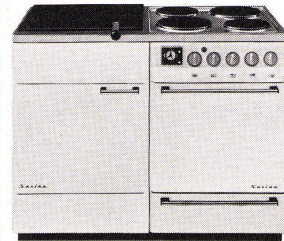
Filialen und Vertretungen:

BASEL 061/301030 ● BERN 031/252855 ● CADENAZZO 092/622338 ● CHUR 081/241068 ● GENÈVE 022/439577 ● KREUZLINGEN 072/725056 ● LAUSANNE 021/261840 ● LUZERN 041/227242 ● NEUENBURG 038/259612 ● NIEDERLENZ 064/515171 ● OBERWIL BL 061/301030 ● ST.GALLEN 071/256665 ● SIERRE VS 027/550754 ● THUN 033/363644 ● WINTERTHUR 052/256021 ● ZÜRICH 01/2417333

Kücheneinrichtungen Norm oder Mass

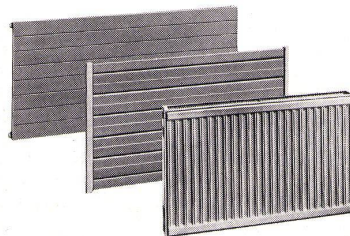


Koch- und Zentral-
heizungsherde, Kombi-
herde, Holzherde



Mirical-Heizkessel
(20 bis 40%
Öl-Einsparung)

**4x
SARINA
in jedes
Haus**



Heizwände, Konvektoren, Radiatoren

Seien es Elektroherde, Holzkochherde, Kombiherde Holz/Elektrisch, Koch- und Zentralheizungsherde, Einbauküchen, Zentralheizungskessel, Heizwände und Konvektoren, Restaurationsherde, alle Qualitätsprodukte von SARINA entsprechen den Anforderungen und den individuellen Wünschen der Kundschaft. Sie werden in der Schweiz hergestellt von einem einheimischen Unternehmen, das auf Jahre hinaus für seine Fabrikate bürgt. **Wichtig:** Der neue Heizkessel wird erst heute auf den Markt gebracht, nachdem in verschiedenen Versuchsanlagen während 4 Jahren Dauerversuche stattgefunden haben. Er zeichnet sich durch eine maximale Leistungsfähigkeit bei einer Einsparung von 20-40% Heizöl aus (Vergleich mit Umstellbrand-, Wechselbrand- und Doppelbrand-Heizkessel). Ferner entspricht er den neuen Umweltschutzgesetzen.

Sarina

Schneiden Sie dieses Inserat aus, bezeichnen Sie die Sie interessierenden Artikel mit einem x und senden Sie uns das ganze Inserat an untenstehende Adresse. Wir werden die entsprechenden Unterlagen zustellen. BW

Name _____ Tel. _____

Adresse _____

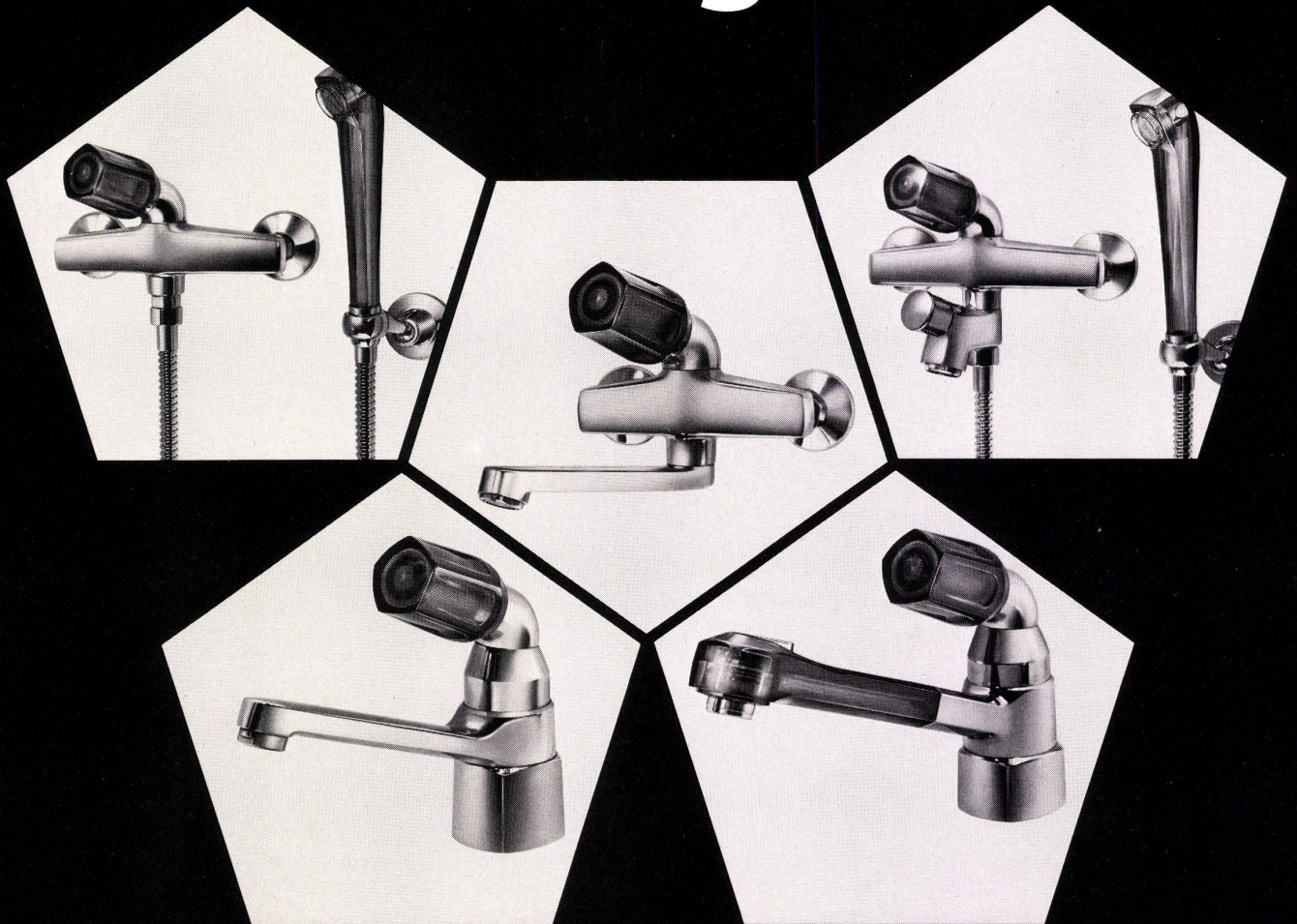
Einsenden an Sarina-Werke AG 29, route des Arsenaux 1701 Fribourg Tel.037/222491

**«Sarina-Mirical-Heizkessel sind an der MUBA Halle 24
Stand 323 ausgestellt»**

NEPTUN



Das vollständige
Sortiment mechanischer
Eingriffmischer.
Formschön, leise,
wartungsfrei.



OEDERLIN + CIE

Oederlin & Cie AG
Armaturenfabrik
CH-5401 Baden
Telefon 056 82 01 01
Telex 52 812 oedco

LYSS

Metallgiesserei und
Armaturenfabrik Lyss
CH-3250 Lyss
Telefon 032 84 34 64
Telex 34 9463 alysch

Kopieren geht oft schneller als Sortieren.

Und jetzt ist schnell kopieren plus sortieren nicht mehr eine Frage des Preises!

3M «Secretary III».

Sein grösster Vorteil: Zu seiner standardmässigen Ausrüstung gehört ein integrierter Sortierer für Mehrfachkopien von Originalen. Zusammen mit seiner Start- und Dauergeschwindigkeit bedeutet das ein Höchstmass an Produktivität! Tatsächlich ist der neue Normalpapierkopierer 3M «Secretary III»

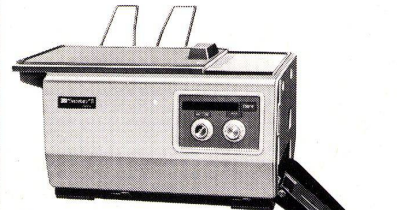
in seiner Klasse das Gerät mit dem besten Preis/Leistungsverhältnis! Er kopiert auf jedes Papier. In verschiedenen Stärken und Formaten. Auf Briefbogen, Etiketten und Transparente für Hellraum-Projektoren. Der «Secretary III» und die Geräte Secretary alpha und beta sind auch für Sie ein guter Grund, jetzt auf 3M umzusteigen. Profitieren Sie von

der modernsten Kopiertechnologie. Von einem schnellen Service, der seinesgleichen sucht. Von Kundendienst- und Beratungsspezialisten, deren Fachwissen immer auf dem neuesten Stand ist. Und nicht zuletzt auch vom Know-how und der intensiven Forschungsarbeit eines weltweit tätigen Unternehmens.



**Neu:
3M «Secretary III»**

Der produktivste Kopierer im Bürobereich!
Beweise: 1. Kopie nach 4,2 Sekunden.
Folgekopie in 2,4 Sekunden. Die ersten 3
Kopien in 9,0 Sekunden. 5 Broschüren
à 6 Seiten in 81 Sekunden!



**Neu:
3M «Secretary alpha»**

Der neue kleine Tischkopierer für Normalpapier. Für niedere Kopierervolumen. Äusserst einfach zu bedienen.



**Neu:
3M «Secretary beta»**

Ein neuer kompakter Normalpapierkopierer. Äusserst vielseitig. Mit zwei integrierten Papierkassetten und separatem Eingabeschlitz.



Verkaufs- und Servicestellen:
Basel, Tel. 061/26 40 55
Bern, Tel. 031/22 31 77
Genf, Tel. 022/34 78 98
Lausanne, Tel. 021/24 09 17
Lugano, Tel. 091/51 63 31
St. Gallen, Tel. 071/22 23 48
Zürich, Tel. 01/35 50 50

**Wenn schon Kopieren,
dann auch gleich Sortieren!**

Über den neuen 3M «Secretary III» möchte ich gerne noch einiges mehr wissen.

- Ich wünsche eine persönliche Beratung nach telefonischer Voranmeldung.
- Ich erwarte gerne weitere Informationen.
- Mich interessieren die ebenfalls neuen 3M Modelle Secretary alpha und beta.

Firma: _____

Name: _____

Strasse/Nr.: _____

PLZ/Ort: _____

Telefon: _____

Einsenden an: 3M (Schweiz) AG, Räfelstrasse 25,
Postfach, 8021 Zürich, Telefon 01/35 50 50

Für Bauherren, die keine kalten Füsse bekommen wollen.

Niemand holt sich gerne kalte Füsse. Und schon gar nicht in den eigenen vier Wänden. Pflegeleichte Stein- und Fliesenböden, wie sie vor allem von der Frau des Hauses bevorzugt werden, sind aber gute Wärmeleiter. Und daher auch schwer auf die Temperatur zu bringen, die man als «wohlig Wärme» bezeichnet.

DERIA-Bodenheizung löst dieses Problem auf unsichtbare Art und Weise. Verblüffend einfach durch eine Kombination von Heizrohr und wärmeleitenden Lamellen innerhalb einer Luftkammer unter einer Kunststoffabdeckung. Ein bewährtes System, das für praktisch alle Bodenbeläge geeignet ist – auch für Parkettböden. Und DERIA garantiert auch bei verschiedenen Bodenbelägen im gleichen Raum eine absolut ausgegli-

chene Bodenoberflächentemperatur, die für das Wohlbefinden im beheizten Raum von ausschlaggebender Bedeutung ist.

Und noch etwas: Mit einer DERIA-Bodenheizung holen Sie sich auch in wirtschaftlicher Hinsicht keine kalten Füsse – ein Faktor, der in Ihrer Kalkulation eine wichtige Rolle spielt.



Ich will mehr wissen über den unsichtbaren Fortschritt der DERIA-Bodenheizung. Und über die Vorteile, die für mich daraus entstehen.

Name _____

Strasse _____

PLZ _____ Ort _____

Deria- Bodenheizung.

Der unsichtbare Fortschritt.

Procalor AG
SA

8036 Zürich · Morgartenstrasse 30 · 01/242 79 40

Basel · Ostermundigen · Chur · Dällikon · Lausanne · Genf · Giubiasco · Sitten