

Zeitschrift: Bauen + Wohnen = Construction + habitation = Building + home : internationale Zeitschrift
Herausgeber: Bauen + Wohnen
Band: 33 (1979)
Heft: 4

Werbung

Nutzungsbedingungen

Die ETH-Bibliothek ist die Anbieterin der digitalisierten Zeitschriften. Sie besitzt keine Urheberrechte an den Zeitschriften und ist nicht verantwortlich für deren Inhalte. Die Rechte liegen in der Regel bei den Herausgebern beziehungsweise den externen Rechteinhabern. [Siehe Rechtliche Hinweise.](#)

Conditions d'utilisation

L'ETH Library est le fournisseur des revues numérisées. Elle ne détient aucun droit d'auteur sur les revues et n'est pas responsable de leur contenu. En règle générale, les droits sont détenus par les éditeurs ou les détenteurs de droits externes. [Voir Informations légales.](#)

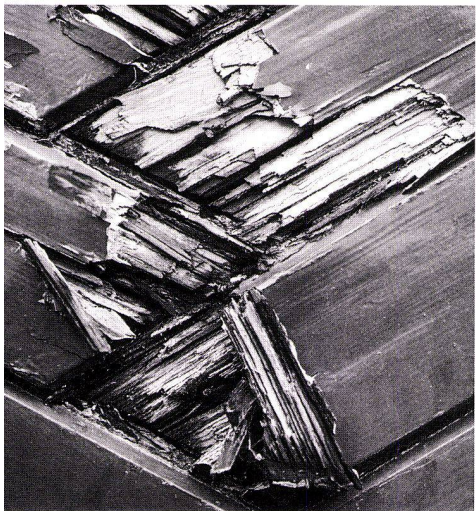
Terms of use

The ETH Library is the provider of the digitised journals. It does not own any copyrights to the journals and is not responsible for their content. The rights usually lie with the publishers or the external rights holders. [See Legal notice.](#)

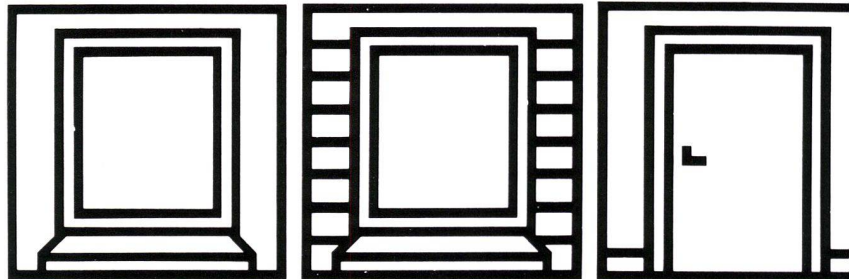
Download PDF: 02.02.2025

ETH-Bibliothek Zürich, E-Periodica, <https://www.e-periodica.ch>

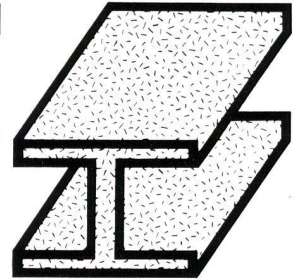
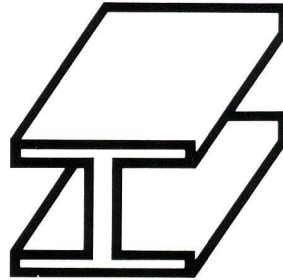
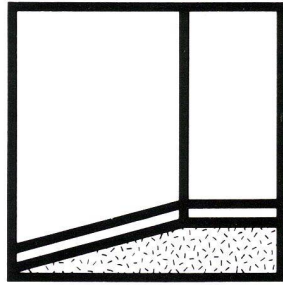
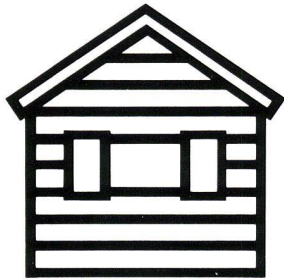
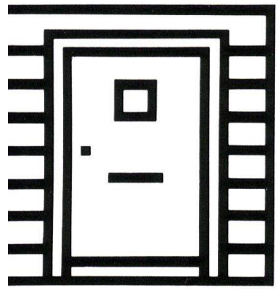
Renovierungssysteme für Anstricharbeiten aussen und innen



Einige Renovierungssysteme für Anstricharbeiten aussen und innen



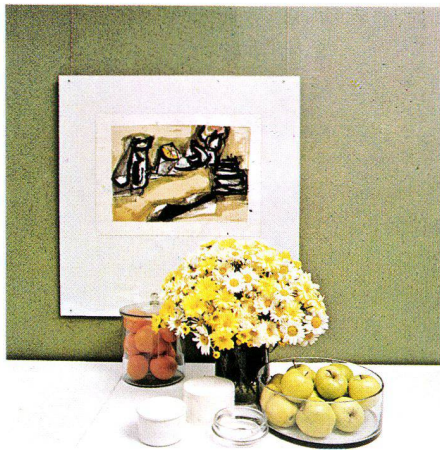
| Behandlung | Fenster + Fenster- läden (deckender Anstrich) | Fenster + Holz- verschalungen (lasierend, aussen) | Türen innen (deckender Anstrich) |
|----------------------------------------------|-----------------------------------------------------|---------------------------------------------------------|--------------------------------------------|
| Vorarbeiten auf intakten Anstrichen | anlaugen + schleifen | alte Klarlacke ablaugen, schleifen | anlaugen, schleifen |
| Vorarbeiten auf nicht intakten Anstrichen | ablaugen oder abschleifen | ablaugen oder abschleifen | abbeizen |
| Imprägnieren (wo nötig) | Imprägnierung - Holztiefgrung | | |
| Grundieren | Rubbol Grund oder Rubbol Tauchgrund | Cetol Imprägnierlasur | Rubbol Grund |
| Ausfüllen von Rissen und Fugen | Componex Füllung | Componex Füllung | Kodrinspachtel |
| Zwischenanstrich | Onol SV | Rubbol THB | Innenvorlack |
| Schlussanstrich glänzend halbglänzend | Rubbol AZ Rubbol EPS | Rubbol THB | Innenweisslack oder Innenseidenglanz |



| Türen, Holzdecken, Holzwände (lasierend, innen) | Holzfassaden + Verschalungen | Wandflächen innen | verzinktes Blech neu | verzinktes Blech alt |
|-------------------------------------------------|--------------------------------|--------------------------------|---------------------------------------------|---------------------------------------------|
| anlaugen, schleifen | anlaugen schleifen | reinigen | entfetten | entfetten |
| ablaugen oder abschleifen | ablaugen oder abschleifen | | | Zinksalze entfernen |
| | Imprägnierung - Holz tiefgrund | | | |
| Cetol Imprägnierlasur | | wo nötig Alpha Tiefgrund | Smitsokote oder Smitsochlor SV Eisenglimmer | Rubba RI Primer |
| auskitten | | | | |
| Ceta Bever transparent satin | Acrylic Rubbol | Dispersionsfarbe oder Sastonin | | Smitsokote oder Smitsochlor SV Eisenglimmer |
| auf Türen nochmals Ceta Bever transparent satin | Acrylic Rubbol | Alphatone | Smitsokote oder Smitsochlor SV Eisenglimmer | Smitsokote oder Smitsochlor SV Eisenglimmer |

er technischer Beratungsdienst zur Verfügung.

Aluminium und Asbestzement auf Chlor-
kautschuck-Acrylatbasis. Seidenmatt in
mehreren Farbtönen. Verarbeitung mit
Pinsel, Lackwalze, Luftspritzpistole oder im
Airless-Spritzverfahren. Speziell für
Zinkblech- und Aluminiumverkleidungen
und Fassaden aussen.



Alphatone

Multicolorfarbe für Innenmauerwerk, Holz
und Hartfaserplatten, auf der Basis
modifizierter, nicht verseifender
Vinylharze. Antistatisch und sehr gut
reinigbar. Einfache Verarbeitung mit
Niederdruckpistole.

Kodrin Spachtel

Messerspachtel für innen; auch sparsam
ausssen verwendbar. Auf modifizierter
Kunstharzbasis. Universalspachtel für
Malerarbeiten auf Holz, Stahl, u. s. w.
Verarbeitung mit Spachtelmesser.

Smitsochlor SV Eisenglimmer

Strukturvisköse Eisenglimmer, Grund- und
Deckfarbe auf Chlorkautschukbasis.
Für feuerverzinkte und sendzimir verzinkte
Stahlkonstruktionen und verzinkte
Blechdächer.

Innenweisslack / Rubovit A 1000

Kunstharzlack hochglänzend, schnell-
trocknend für innen. Für Innen-
lackierungen auf Holz-, Putz- und Metall-
oberflächen; auch für Küchen,
Badezimmer und Heizkörper bis 80°C.
Verarbeitung mit Pinsel oder Spritzpistole.

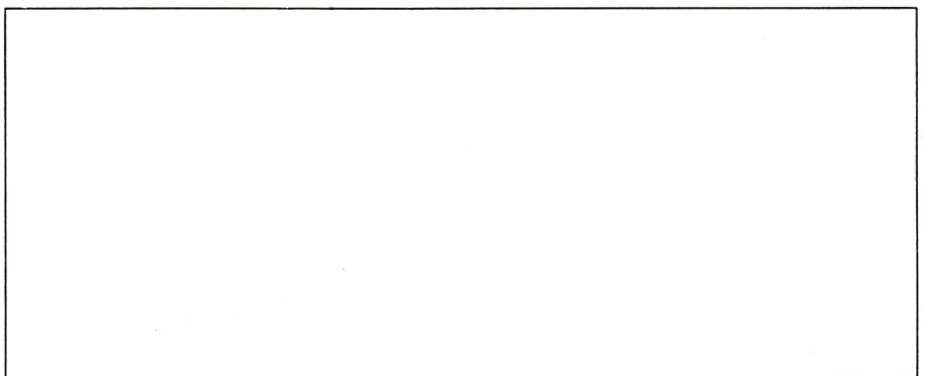
Innenseidenglanz

Schnelltrocknender Kunstharzlack für
hochwertige Innenanstriche. Reinigungs-
fest, auf der Basis modifizierter Alkydharze;
für innen: Türflächen, Zargen, Fenster
u. s. w. Verarbeitung mit Pinsel oder Spritz-
pistole.



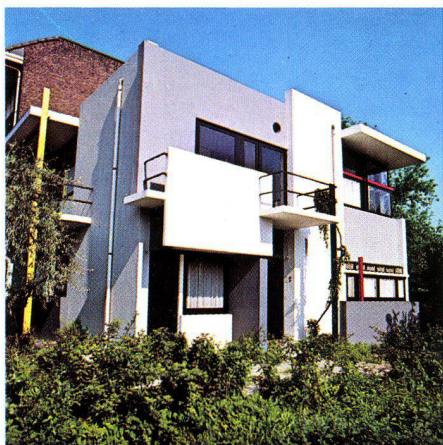
sikkens

Sikkens
CH-4657 Duliken / Schweiz
Tel. 062-353467

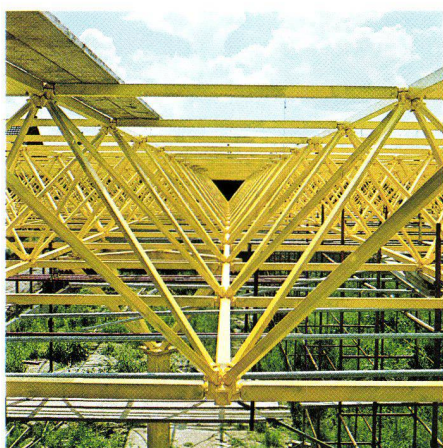


Gute Pflege ist für unbewegliche Güter unerlässlich

Regelmässige Pflege von Häusern und Gebäuden schützt Ihren Besitz. Dieser Schutz hängt zu einem sehr grossen Teil von der Qualität des Anstrichs ab. Dabei darf nicht nur an den Schutz der Hölzer an Fassaden und des Holzes innen gedacht werden. Eisenteile, andere Metallteile, Mauerwerk und Beton in Gebäuden und anderen Anlagen müssen ebenfalls berücksichtigt werden. Dies alles erfordert die Anwendung vielseitiger Anstrichsysteme mit einer wirtschaftlich tragbaren Dauerhaftigkeit.



Die Behandlung mit einem dauerhaften Anstrichsystem bietet nicht nur Schutz sie verlängert auch die Dauerhaftigkeit der so geschützten Objekte. Aus diesem Grund ist rechtzeitige Wartung auch für die Lebensdauer Ihres Besitzes von Bedeutung. Die wirtschaftlichen Vorzüge liegen auf der Hand. Nutzungsmöglichkeiten und Gewinne werden verbessert.



Ein gut gewähltes Anstrichsystem im richtigen Zeitpunkt wirkt sich kostensparend auf Ihr Instandhaltungsbudget aus, da durch die längere Haltbarkeit der Abstand zwischen den Renovierungsanstrichen vergrössert werden kann.

Aus welcher Sicht Sie es auch betrachten: die Ausführung von umfangreichen Pflegearbeiten ist eine sinnvolle Investition in Ihren Besitz.

Für jedes Projekt das geeignete Anstrichsystem

Holz muss geschützt werden, ob es nun innen oder aussen verwendet wird. Stahl, Aluminium und Kunststoffe sind auf die Dauer ohne einen Schutzanstrich gegen Witterungseinflüsse ebenfalls nicht beständig. Es gibt verschiedene Anstrichsysteme für Holz, Metall und Beton, für deckende oder transparente Behandlungen. Die Systeme sind unterschiedlich, weil die Haftflächen, auf die sie aufgetragen werden; und die Einflüsse, gegen die sie Schutz bieten sollen, ebenfalls unterschiedlich sind. Ein gut ausgewogenes Anstrichsystem nach einer richtigen Vorbehandlung erfüllt alle Anforderungen.



Die Anstrichsysteme der Firma Sikkens haben sich in der Praxis vielfach bewährt. Umfangreiche anwendungstechnische Untersuchungen in den klimatologisch unterschiedlichsten Witterungsgebieten (auch in der Schweiz und in Oesterreich), haben wertvolle Entwicklungsarbeiten ermöglicht.

Im nachfolgenden finden Sie eine kurze Uebersicht der am häufigsten

vorkommenden Anstrichsysteme und deren Einsatzmöglichkeiten für Renovierungsarbeiten sowohl innen als auch aussen. Zielbewusst geben wir nur eine kurze Uebersicht, denn es kann tatsächlich ein unterschiedliches, an die Anforderungen eines Projektes angepasstes System zusammengestellt werden. Sikkens bietet Ihnen ein vollständiges Sortiment für Renovierungsarbeiten, mit allen Ratschlägen, die Sie für die Planung Ihrer Wartungsarbeiten benötigen.

Wir bieten deckende Renovierungssysteme farbig und Naturbehandlungen lasierend für:

- Fenster
- Fensterläden
- Dachuntersichten
- Chalets
- Holzverschalungen
- Holzdecken
- Türen
- Wände
- Metalluntergründe
- u. s. w.

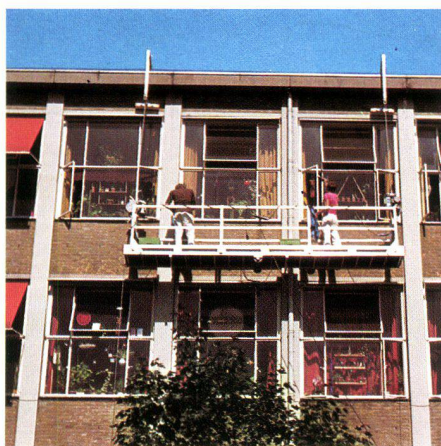


Fachgerechte Arbeit nur durch den Fachmann

Der Anstrich ist eine Sache des Vertrauens: Vertrauen in ein Produkt und in die Erfahrungen des Malermeisters. Gute und gründliche Malerarbeiten können nur durch einen Fachmann ausgeführt werden. Dieser kann Sie auch über die Notwendigkeit eines Renovierungsanstrichs beraten, ehe sich ernsthaftige Schäden am Untergrund zeigen. Der Grund dafür liegt darin, dass regelmässige, vorbeugende Instand-

haltung auf der Basis eines gut vorbereiteten Anstrichsystems in hohem Masse kostensparend wirkt. Abgesehen von neuem und besserem Aussehen bietet dies eine grössere Sicherheit in Bezug auf die Qualität.

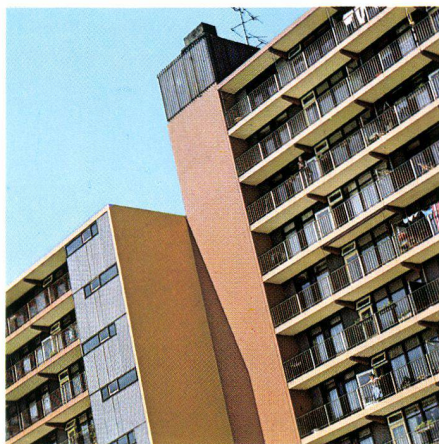
Sikkens und der Fachmann bietet Ihnen gemeinsam die "grösste" Sicherheit. Seine Fachkenntnisse setzt der Malermeister mit optimalem Endresultat ein. Sikkens steht mit ausgezeichneten Produkten hinter ihm. Dies gibt Ihnen die beste Garantie, dass Ihr Eigentum technisch und wirtschaftlich auf verantwortliche Art und Weise gepflegt wird.



Farbe kostet nicht mehr

Die Nachfrage nach Farbe in unserem heutigen Wohn- und Arbeitsklima wird immer grösser. Moderne Farbgebung bei der Erneuerung des Anstrichs bringt nicht nur eine neue Atmosphäre bei der Innengestaltung sondern spielt auch bei der Gestaltung des Ausseren von Häusern und Gebäuden eine wichtige Rolle. Hier liegt der ästhetische Gesichtspunkt der Anstrichpflege, nämlich die gut ausgewogene Anwendung von Farbe, und gerade hier ist dieser Gesichtspunkt mindestens ebenso wichtig geworden wie die technischen und wirtschaftlichen Aspekte. Ein umfangreiches Sortiment von Hochglanz- und Seidenglanzlacken sowie strukturierten Anstrichen für Holz, Stahl, Stein und Beton ist hierbei unersetzlich.

Sikkens bietet Ihnen eine überaus umfangreiche Farbtionskala und informiert den Malermeister laufend über alle Neuerscheinungen.



Produktbeschreibung

Sikkens Imprägnierung - Holztiefgrund
 Farblos auf Alkydharzbasis. Zum Tauchen und Streichen. Imprägnierung und Grundierung unter Lasuren. Zur Festigung rissigen Holzes an Wasserschenkeln. Auf rohem Holz (Fichte, Tanne, Lärche, u.s.w.).

Rubbol grund
 Seidenmatte Grundfarbe für innen und aussen. Verarbeitung mit Pinsel oder Spritzpistole. Für Fenster, Türen, Holzwerk.

Componex Füllung
 Füllmasse auf 2-Komponenten-polyurethanbasis. Leimkitt zum Ausfüllen von Fugen, Gehrungen und Nähten. Für innen und aussen; transparent. Verarbeitung mit Spachtelmesser oder Fugeninjektorgerät.

Onol SV
 Strukturvisköser Grund- und Vorlack auf modifizierter Alkydharzbasis. Für innen und aussen; besonders für feuchtigkeitsgefährdete Konstruktionen. Sehr wasserdampfdurchlässig; auf rissigem Holz sehr gute Fülle. Verarbeitung mit Pinsel oder Spritzpistole

Rubbol A-Z
 Emaillelack auf der Basis einer langöligen Alkydharzkombination. Hochglänzend weiss und farbig; farbtionsstabil. Zum Streichen und Spritzen von Fenstern, Türen, Rolläden u.s.w. aussen und innen. Heiss, kalt und Airless verspritzbar.

Rubbol EPS
 Seidenglänzender Lack auf Kunstharz-

kombinationsbasis in weiss und farbig; farbtionsstabil. Zum Streichen und Spritzen von Fenstern, Türen, Rolläden u.s.w. aussen; hohe Fülle und wasserdampfdurchlässig.



Rubbol THB
 Offenporiger, lasierender Holzschutz für aussen auf der Basis spezieller Alkydharze und kristallisierter Polymere, kombiniert mit lichtechten Lasurpigmenten. Für Chalet, Verschalungen, Dachunterseiten, Fenster u.s.w. Verarbeitung mit Pinsel.



Cetol Imprägnierlasur
 Offenporige, fungizid eingestellte und farbige Holzschutzlasur auf Alkydbasis. Für Aussen- und Innenholzwerk, speziell als Grundschicht unter Rubbol THB. Verarbeitung mit Pinsel.

Ceta-Bever transparent satin
 Abriebfester Innenanstrich lasierend, auf Alkydharzbasis. Für Holzdecken, Wände, Türen, Möbel u.s.w. Farblos und mehrere Farbtöne. Verarbeitung mit Pinsel. Farblos auch verspritzbar.

Smitsokote
 Kunststoffbeschichtung für Zink,