

Objektyp: **Advertising**

Zeitschrift: **Bauen, Wohnen, Leben**

Band (Jahr): - **(1959)**

Heft 37

PDF erstellt am: **22.07.2024**

Nutzungsbedingungen

Die ETH-Bibliothek ist Anbieterin der digitalisierten Zeitschriften. Sie besitzt keine Urheberrechte an den Inhalten der Zeitschriften. Die Rechte liegen in der Regel bei den Herausgebern. Die auf der Plattform e-periodica veröffentlichten Dokumente stehen für nicht-kommerzielle Zwecke in Lehre und Forschung sowie für die private Nutzung frei zur Verfügung. Einzelne Dateien oder Ausdrucke aus diesem Angebot können zusammen mit diesen Nutzungsbedingungen und den korrekten Herkunftsbezeichnungen weitergegeben werden. Das Veröffentlichen von Bildern in Print- und Online-Publikationen ist nur mit vorheriger Genehmigung der Rechteinhaber erlaubt. Die systematische Speicherung von Teilen des elektronischen Angebots auf anderen Servern bedarf ebenfalls des schriftlichen Einverständnisses der Rechteinhaber.

Haftungsausschluss

Alle Angaben erfolgen ohne Gewähr für Vollständigkeit oder Richtigkeit. Es wird keine Haftung übernommen für Schäden durch die Verwendung von Informationen aus diesem Online-Angebot oder durch das Fehlen von Informationen. Dies gilt auch für Inhalte Dritter, die über dieses Angebot zugänglich sind.

Ein Dienst der *ETH-Bibliothek*
ETH Zürich, Rämistrasse 101, 8092 Zürich, Schweiz, www.library.ethz.ch

<http://www.e-periodica.ch>

Schaufenster-Anlagen + Leichtmetallfassaden

mit pat. Sessa-Leichtmetallprofilen

Stahlbauteile Sessa-Norm.

Briefkasten, Kellerfenster, Gitterroste
Fensterbänke, Türzargen, Garderobenschränke

Luftschutz-Stahlbauteile

Notausstiege, Schutzraumtüren



Fabrik in Hedingen-Zürich

Aegertenstraße 16 / Telephon (051) 35 55 95
Telephon (051) 99 60 22

ROTHMAYR & CO.

ZÜRICH, Geßnerallee 40, Tel. 25 76 33

TRADITION VERPFLICHTET — SEIT 1866

DIE SPEZIALFIRMA FÜR
SANITÄRE ANLAGEN — ZENTRALHEIZUNGEN



**SPENGLER - SANITÄR - DACHDECKER
GENOSSENSCHAFT**

Zeughausstraße 43 ZÜRICH Telephon 23 07 36

Gegründet 1907

Spenglerarbeiten / Sanitäre Anlagen / Dachdeckerarbeiten
Techn. Büro

Lesen Sie das



FÜR GESUNDE UND KRANKE

es ist die Zeitschrift für neuzeitliche Ernährung
und Hygiene.

Seine zahlreichen Originalrezepte vermitteln Ihnen
eine willkommene Abwechslung im Speisezettel.

Verlangen Sie Probenummer beim

GENSANA-VERLAG Zürich 1 Postfach



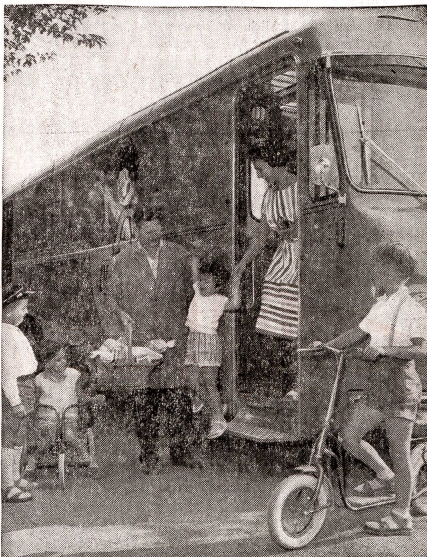
**"auch für mich
LIEBER NESCAFÉ"**

...denn Nescafé bietet mir die Garantie eines absolut reinen Kaffees. Aus **Zentralamerika** (Mexiko, Guatemala, Salvador), aus **Südamerika** (Kolumbien, Venezuela und aus Brasilien, über den Hafen Santos) stammen die Kaffeesorten, die von uns ausgewählt und aufeinander abgestimmt werden, um den Nescafé herzustellen. Ein ständig überwachter Röstprozess sowie die überlegene Mischung dieser hervorragenden Kaffeesorten verleihen dem Nescafé seinen vollkommenen Geschmack, der das reiche, unverbildete Aroma des Bohnenkaffees bewahrt. Darüber hinaus aber kann Ihnen nur Nescafé eine weitere Garantie bieten: die Garantie aus 20jähriger unersetzlicher Erfahrung in der Herstellung von Kaffee-Extrakt.



Räder rollen...

Ein neuer Läbes-Bus!



Der erste Läbes-Bus wurde vor zehn Jahren in Auftrag gegeben. In seiner Art war er ein Novum. Er wurde damals nach den Angaben und Wünschen des LVZ gebaut. Grundgedanke war, einen verkleinerten Selbstbedienungsladen mit all seinen Vorzügen durch die Straßen rollen zu lassen. Die Idee des «Fahrenden Ladens» war schon vor zehn Jahren nicht neu, gut gelöst und einzigartig hingegen war die Zielsetzung, den Kunden in einem «Fahrenden Laden» einkaufen zu lassen, welcher nicht nur über ein angemessenes Warensortiment verfügt, sondern gleichzeitig auch vor Regen und Kälte Schutz bietet. Der «Rollende Selbstbedienungsladen» hat sich inzwischen mehr als bewährt. Ähnliche Einrichtungen sind besonders in den letzten paar Jahren geschaffen worden. Der Erfolg des ersten Läbes-Bus hat den LVZ bewogen, in dieser Richtung weiterzugehen. Auf ein anderes System des «Fahrenden Ladens» abzuschwenken, wäre kaum begründet gewesen.

So konnte denn vor kurzem ein neuer Läbes-Bus, in «verbesselter Auflage» natürlich, in den Dienst eines

großen LVZ-Kundenkreises gestellt werden. Der neue Läbes-Bus wurde nach eingehenden Studien von der bekannten Zürcher Firma, Gebr. Tüschler & Co., entwickelt und er stellt in seiner Art eine vorzügliche Qualitätsarbeit dar, welche sich sehen lassen darf und für die Firma Gebr. Tüschler & Co. spricht. Der neue Läbes-Bus, der, rein äußerlich gesehen, dem ersten sozusagen haargenau gleicht, ist mit den modernsten Einrichtungen versehen. Den Wünschen der Kunden wurde weitgehend Rechnung getragen. Nur das Beste ist gut genug. Dank einer ausgeklügelten Zweckmäßigkeit wird der neue Läbes-Bus vorzügliche Dienste leisten. Die Auswahl der mitgeführten Artikel konnte bedeutend erweitert werden. Vor allem aber wurden die Kühl- und Lüftungsanlagen gemäß den letzten technischen Erfahrungen verbessert und ausgebaut. Die technischen Einrichtungen sind beim «Rollenden Selbstbedienungsladen» besonders wichtig.

Noch ein paar Angaben. Länge und Breite des Chassis, Frontlenkung und ähnliches mehr dürften den Laien kaum interessieren. Wichtiger hingegen sind die überaus aufschlußreichen Angaben über Kühlung, Lüftung und Heizung. Einmal ist festzuhalten, daß es im Läbes-Bus keine kalten Füße geben wird. Eine spezielle Heizung kann,

unabhängig vom Motor, den gesamten Raum durchwärmen. Raffiniert ist die Lüftung, welche für eine ununterbrochene Frischluftzufuhr sorgt. Man nennt das technisch gesprochen «Luftumwälzung». So werden in der Stunde 3000 Kubikmeter Luft «umgewälzt», wobei die verbrauchte, durch große im Dach eingebaute Klappen, entweicht.

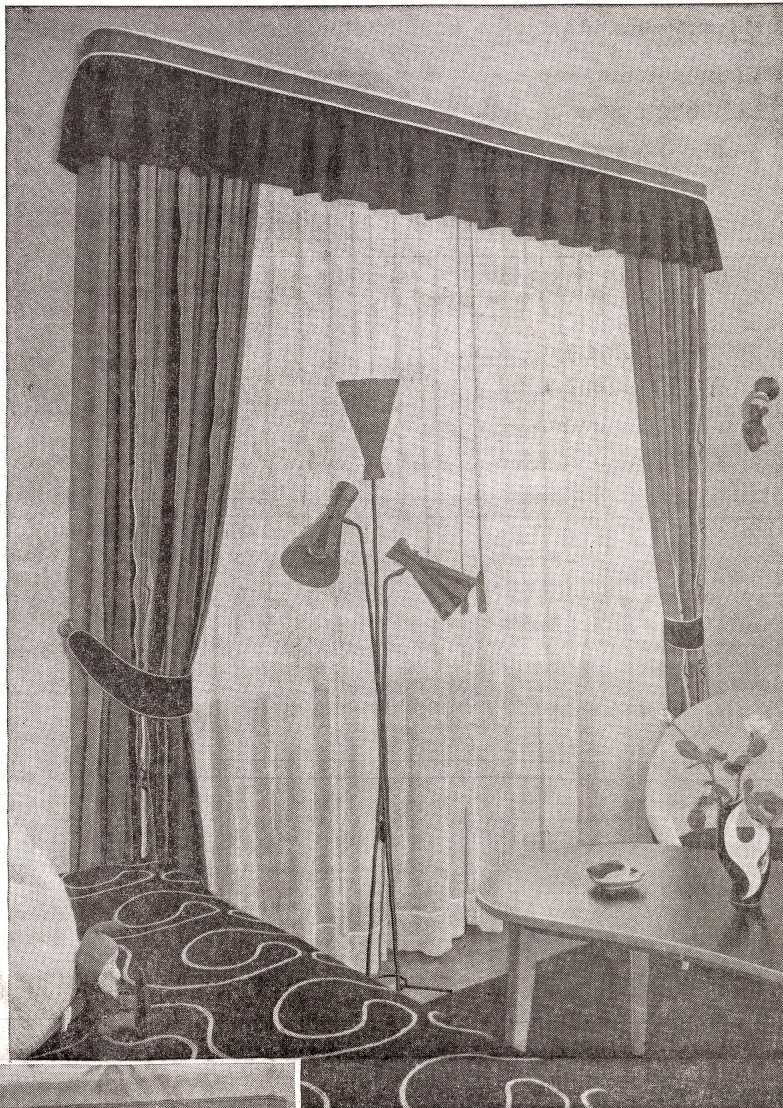
Die Kühlanlagen bieten eine maximale Leistung. Die Erfahrungen haben gezeigt, daß in dieser Hinsicht nicht genug getan werden kann. Zum ersten wurden die Wände des Wagens außerordentlich stark isoliert. Damit wird ein angenehmer Temperaturausgleich geschaffen. Kühlvitriolen und Tiefkühlabteile liegen im hinteren Teil des Fahrzeuges. Das gut durchdachte Kühlsystem erzeugt tiefe und tiefste Temperaturen. In den Tiefkühlabteilen werden im Moment der Verdampfung 30 bis 35 Grad unter Null erzeugt. Für den Konsumenten zählt nur die Tatsache, daß der neue Läbes-Bus tadellose Kühlanlagen besitzt, welche die Frischprodukte vor dem Verderb schützen. Beachtenswert ist vor allem die Tiefkühlanlage. Tiefgekühlte Produkte (Geflügel, Fisch usw.) kann der neue Läbes-Bus nun auch mitführen. Der neue Läbes-Bus ist zweifellos auf der Höhe der Zeit. Nichts wurde unterlassen, um dem Konsumenten noch besser zu dienen. ***

Klassisch oder modern?

Die Frage, ob ein Raum, eine Wohnung oder ein Haus klassisch oder modern gestaltet werden soll, ist keine Frage des Geschmacks, sondern eher eine Frage des Temperaments, der inneren Harmonie des Menschen mit seiner Umgebung — ist es doch von grösster Bedeutung, daß der Mensch sich mit seiner Umgebung in harmonischem Einklang befindet. Nur dann kann er sich in seinem Heim erholen und neue Kräfte schöpfen. Lassen Sie sich deshalb nicht einfach von der «Mode» beeinflussen, sondern wählen Sie Vorhänge nach Ihrem Wesen, Ihrem Charakter.

Um festzustellen, welche Vorhänge wirklich zu Ihnen passen, dazu brauchen Sie eine große Auswahl — und zwar nicht nur in einem kleinen Musterbüchlein, sondern in großen Bahnen, wie es Ihnen nur das Spezialgeschäft bieten kann.

Die Vorhangabteilung von OBER ist das grösste Fachgeschäft dieser Art der ganzen Schweiz. Nach welcher geschmacklichen Richtung Sie einen Raum, eine Wohnung oder ein ganzes Haus gestalten wollen, ob sachlich, modern oder klassisch, ob es sich um ein einfaches Gardinenfenster oder um eine kunstvoll drapierte Stilausführung handelt, immer finden Sie bei OBER eine Vielfalt von Stoffen, wie Sie Ihnen sonst nirgends angeboten werden kann.



Ein in allen Fragen der Innendekoration geschultes Fachpersonal berät Sie bei Ihrer Auswahl. Innendekorateure mit langjähriger Erfahrung arbeiten Ihnen Vorschläge aus und montieren Ihnen die nach Ihren Wünschen im eigenen Atelier angefertigten Vorhänge in Ihren eigenen Räumen.

Wer seine Vorhänge aber selber nähen will, findet bei OBER eine riesige Auswahl an Vorhang- und Gardinstoffen aus Seide, Leinen, Baumwolle oder synthetischen Geweben samt den notwendigen Zutaten, wie Stangen, Ringel, Kordeln usw., in jeder gewünschten Ausführung.

Ob klassisch, sachlich, ob modern, jede Frau kauft ihre Vorhänge gern bei OBER, denn OBER hat die grösste Auswahl zu günstigsten Preisen in bester Qualität.

ROBERT OBER an der Sihlbrücke,
Das Textil-Spezialhaus mit der grössten Auswahl

OBER

Vorhangabteilung im 2. Stock (Lift)
Leiter: Herr A. Brügger

Beachten Sie die einzigartige Vorhang- und Gardinenschau in 12 Schaufenstern!