

Zeitschrift: Die Berner Woche in Wort und Bild : ein Blatt für heimatliche Art und Kunst
Band: 27 (1937)
Heft: 41

Artikel: Berner Stadttheater
Autor: [s.n.]
DOI: <https://doi.org/10.5169/seals-645790>

Nutzungsbedingungen

Die ETH-Bibliothek ist die Anbieterin der digitalisierten Zeitschriften. Sie besitzt keine Urheberrechte an den Zeitschriften und ist nicht verantwortlich für deren Inhalte. Die Rechte liegen in der Regel bei den Herausgebern beziehungsweise den externen Rechteinhabern. [Siehe Rechtliche Hinweise.](#)

Conditions d'utilisation

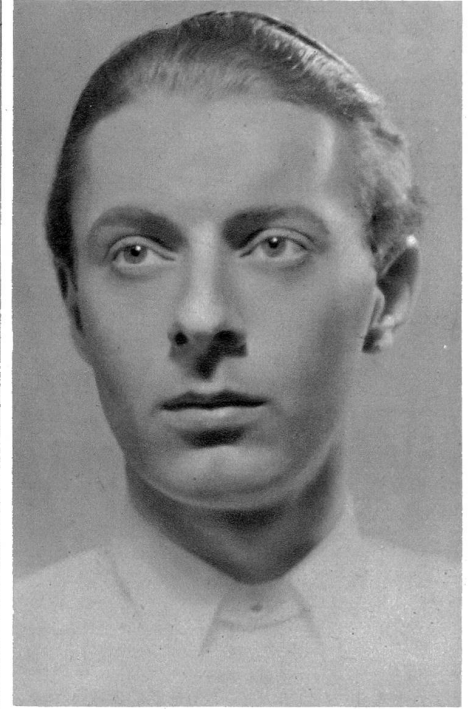
L'ETH Library est le fournisseur des revues numérisées. Elle ne détient aucun droit d'auteur sur les revues et n'est pas responsable de leur contenu. En règle générale, les droits sont détenus par les éditeurs ou les détenteurs de droits externes. [Voir Informations légales.](#)

Terms of use

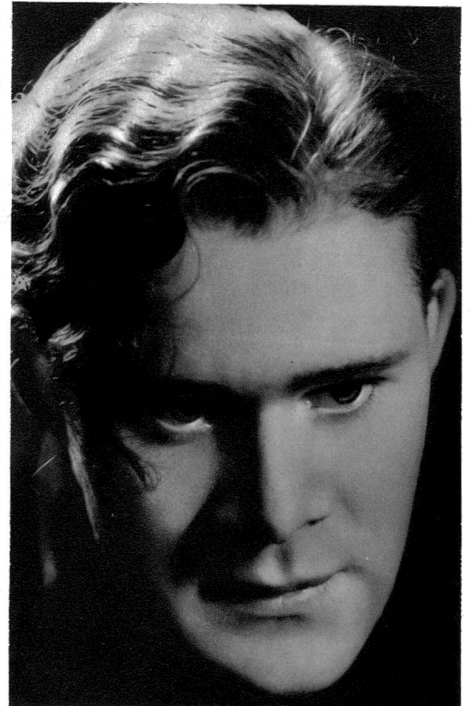
The ETH Library is the provider of the digitised journals. It does not own any copyrights to the journals and is not responsible for their content. The rights usually lie with the publishers or the external rights holders. [See Legal notice.](#)

Download PDF: 15.03.2025

ETH-Bibliothek Zürich, E-Periodica, <https://www.e-periodica.ch>



WALTER BÜRKI,
von Bern, Schauspiel-Anfänger



REINHOLD JAEGER,
von Bern, Schauspiel-Anfänger



FRIEDEL NOWACK, zuletzt Josephstädter-
theater Wien, Staatliches Schauspielhaus Ber-
lin, als I. Liebhaberin

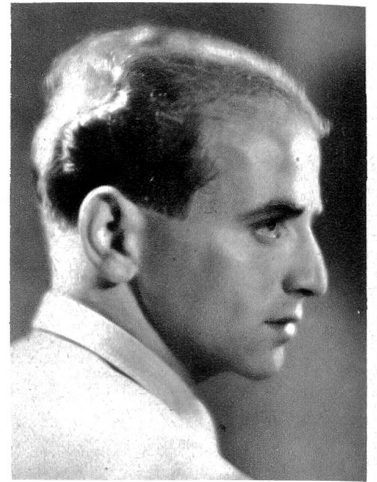
**Berner
Stadttheater**

*Neu verpflichtet für die
Spielzeit 1937/38*

Theaterdirektor EUGEN KELLER



JEAN GATTI, von den kgl. belgischen Theatern, als lyrischer Tenor



JAMES MEYER, vom Städtebundtheater Solothurn-Biel, als Liebhaber und jugendlicher Held



ULO PANIZZA, für II. Basspartien und Chor, vom Stadttheater Innsbruck



GIZELLA THURY, von der Staatsoper Budapest als I. Altistin

FRIEDRICH SCHÜTZE, zuletzt Königshaus, vorher Burgtheater Wien, als schwerer Charakterheld





LILI LANGEN, vom Stadttheater Luzern, als Operettensängerin

TONI VON TUASON, vom Städtebundtheater Solothurn-Biel als Liebhaberin



Kammersänger
MAX HIRZEL
als Gast.
(Bild links)

WALTER
LEDERER,
vom Deutschen
Theater Brünn,
als Operettentenor
(Bild rechts)

