

Zeitschrift: Die Berner Woche
Band: 32 (1942)
Heft: 12

Artikel: E Fahrt i ds Kandertal
Autor: Thierstein, E.
DOI: <https://doi.org/10.5169/seals-637314>

Nutzungsbedingungen

Die ETH-Bibliothek ist die Anbieterin der digitalisierten Zeitschriften. Sie besitzt keine Urheberrechte an den Zeitschriften und ist nicht verantwortlich für deren Inhalte. Die Rechte liegen in der Regel bei den Herausgebern beziehungsweise den externen Rechteinhabern. [Siehe Rechtliche Hinweise.](#)

Conditions d'utilisation

L'ETH Library est le fournisseur des revues numérisées. Elle ne détient aucun droit d'auteur sur les revues et n'est pas responsable de leur contenu. En règle générale, les droits sont détenus par les éditeurs ou les détenteurs de droits externes. [Voir Informations légales.](#)

Terms of use

The ETH Library is the provider of the digitised journals. It does not own any copyrights to the journals and is not responsible for their content. The rights usually lie with the publishers or the external rights holders. [See Legal notice.](#)

Download PDF: 22.01.2025

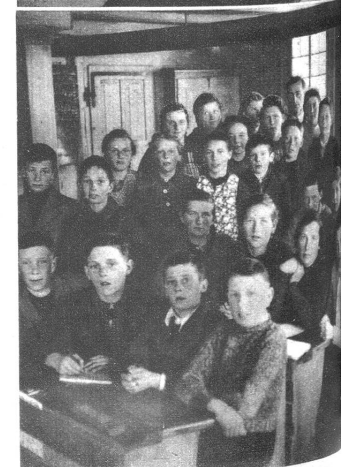
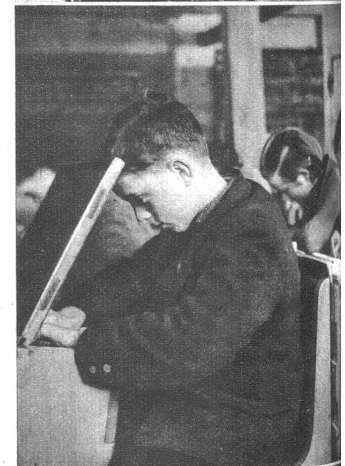
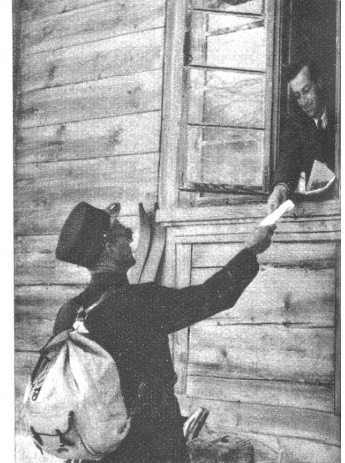
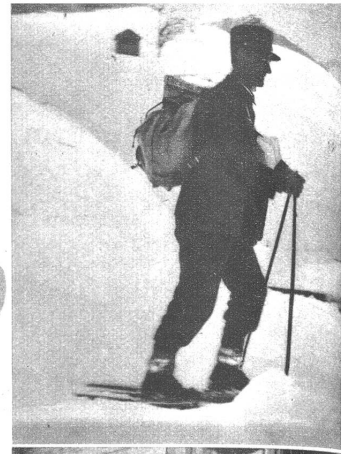
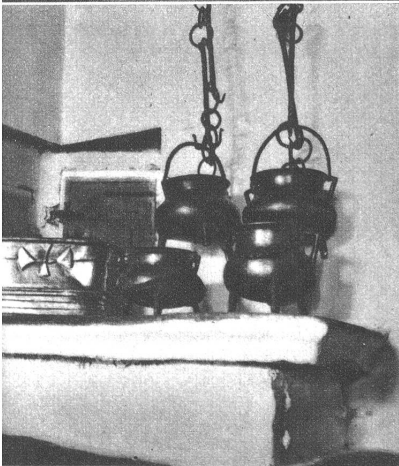
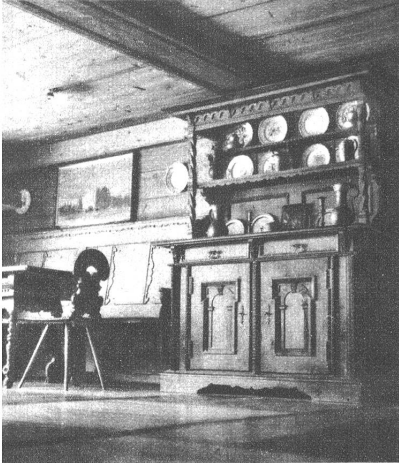
ETH-Bibliothek Zürich, E-Periodica, <https://www.e-periodica.ch>

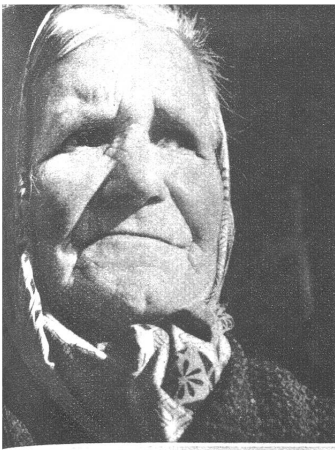


E FAHRT I DS KANDERTAL

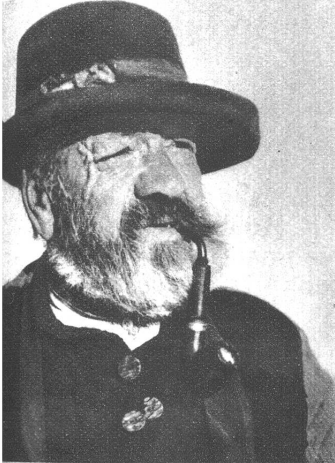
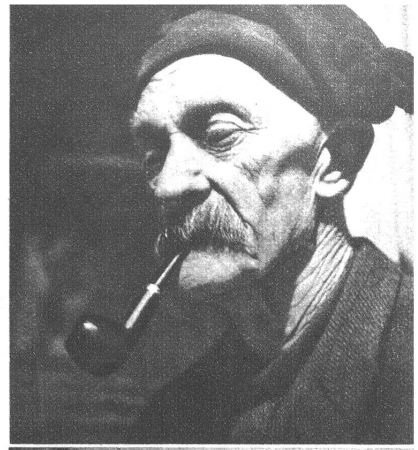
Vorewäg g'seit: eigetlech han i welle ga schifahre uf ds Gehrihorn. Aber es het nid sölle sy, ömel nid am erschte Tag, das hani scho g'merkt, wo mer z'Spiez der Zug für z'Kandertal uf diräkt vor der Nase wäg g'fahre-n-isch. Das isch eso gange: i ha no tiffig vor der Abfahrt en Ufnahm welle mache vom „Perron-Buffer-Boy“, weme däm Ma e so darf säge, wo mit sym Wägeli uf em Bahnhof desume schauklet. G'macht ha sen ou, die Foto, wi der g'seht, aber i däm Momänt merke-n-i grad, dass das wo-n-er däm Fröilein a z'Fänschter ufe reckt — „sage und schreibe“ — e richtigi Tafele Schoggela isch. Das het natürlech zündet. I bi schnäll zueche, ha z'glyche verlangt u merke nid, dass dermit der Zug grad het afa fahre. Bis du dä guet Ma sys hinderschte Chäschтли ufgmacht, het g'ha (wo dä rar Schoggela isch g'lageret gsi), isch grad der letscht Wage amer verbygschnützt. Schoggi han i du g'ha, aber der Zug wär mer lieber gsi!

Meh als zwo Schtund isch es gange, bis der nächst obsi isch u drum wärs natürlech z'spät worde für no bis uf Kien ufe. Z'Rychebach isch me ja o guet ufghobe, han i dänkt u dert Halt g'macht. Der alt „Bäre“, das muess i scho säge, isch sicher eine vo de schönschte Gaschthöf vom ganze Oberland. Dihr gseht da grad es Bildli vo der prächtige Wirtsstube. Mi müesst wäger wyt loufe, für wider so öppis a z'träffe. Item, z'Rychebach bin i du übernachtet und ha em Morge bizyte d'Schi agleit für gäge Kien zue. Vo dene vilne schöne Kandertaler Hüsli, womer unterwägs begägned sy, gseht der da numen eis. Es isch nid lang gange, triffe n i der Brieffreger, wo grad der glych Wäg het müesse mache. Er het fei e chly z'trage gha a dene vilne Päckli, wo da uf Kien hei müesse. „I bi mi das gwanet“, het er g'meint, wo ne gfragt ha, ob ihm de dä

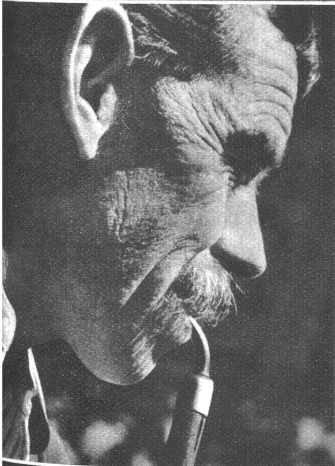
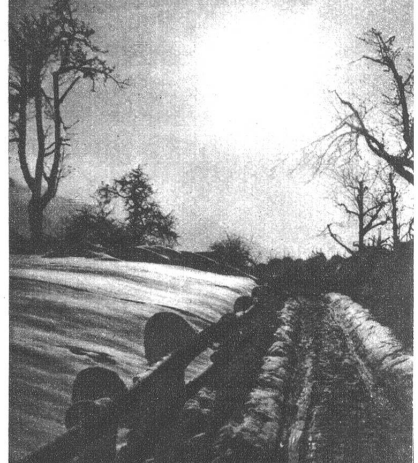




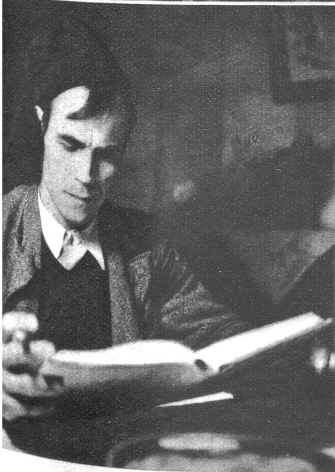
Wort und Bild vom
E. Thierstein



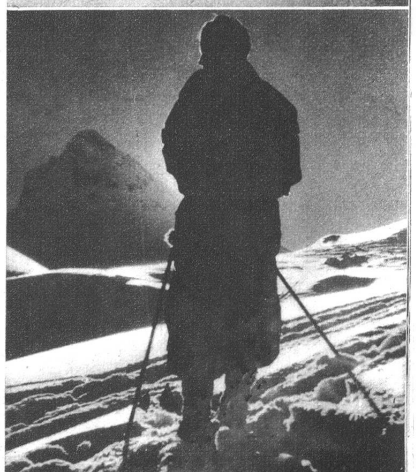
läng Wäg nid e chly z'viel syg jede Tag. Bim Schuelhus het er Poscht zum Fänschter yne gä u du gsehni grad di Buebe u Meitschi so schön i der Schuelschtube sitze. Das sy natürlich g'machti Fotomotiv u drum hani der Lehrer gfragt, öbs ihm glych wär, wen i es paar Helge chiem cho mache. Dä isch mit Freud cho d'Tüür uftue u het mi yne glah. „Fotografiert wird me scho nid all Tag hie obe“, meint er no. Die Gruppenufnahm, wo der da gseht, het sech fasch elei gäh, di Chind si hurti zäme gschtande zum ene Grüppeli, wi we si das scho hundertmal gmacht hätte. Das isch aber diräkt es Ereignis gsi für se, mi gseht nes überhaupt a, oder nid?



Ds Wätter het nid rächt welle, i ha mi Gehrihorntour no einisch verschobe u bi echly de Pure nache mit der Kamera. Die schöne Gsichter, wo der da gseht, sy alli vo dert obe. Richtegi wätterfeschtli Kander-taler Puralüt. Mürner u Beetschen heisse viel vone. Di alti Frou mit däm schöne Chopftuech isch di ehemalige Bärewirti u Poschthaltersfrou us Mülene. Si het lang gwirtet, bevor me ne Bahn ufe Niese baue het u weiss mängs z'verzelle vo dene Zyte. Mit de Frömde sygs natürlech anders gsi, u mi heig e Zytlang meh gseh als Hiesigi. Ja, die Zyte sy äbe verby. I ha no lang mit ere gredt u nächhär ou no mit anderne Kandertaler. Die Lüt sy nid verwöhnt i ihrne eifache Hüttli u sy mit weni zfride.



Dä ländlech Streifzug het sech mehr als glohnt und a eim Ort hei si mer sogar wölle z'ässe ufstelle. I bi du wyters, d'Sunne isch gly druf cho, und zwar eso verlockend, das i nid anders ha chönne als doch no obsi ga: Schritt uf Tritt di herrlichste Landschaft, e verschneiti Wält so wyt me het möge gseh.



Nei, dä Bsuech im Kandertal wurden i nid vergässe.