

**Zeitschrift:** Die Berner Woche  
**Band:** 33 (1943)  
**Heft:** 11  
  
**Rubrik:** Mode

### **Nutzungsbedingungen**

Die ETH-Bibliothek ist die Anbieterin der digitalisierten Zeitschriften. Sie besitzt keine Urheberrechte an den Zeitschriften und ist nicht verantwortlich für deren Inhalte. Die Rechte liegen in der Regel bei den Herausgebern beziehungsweise den externen Rechteinhabern. [Siehe Rechtliche Hinweise.](#)

### **Conditions d'utilisation**

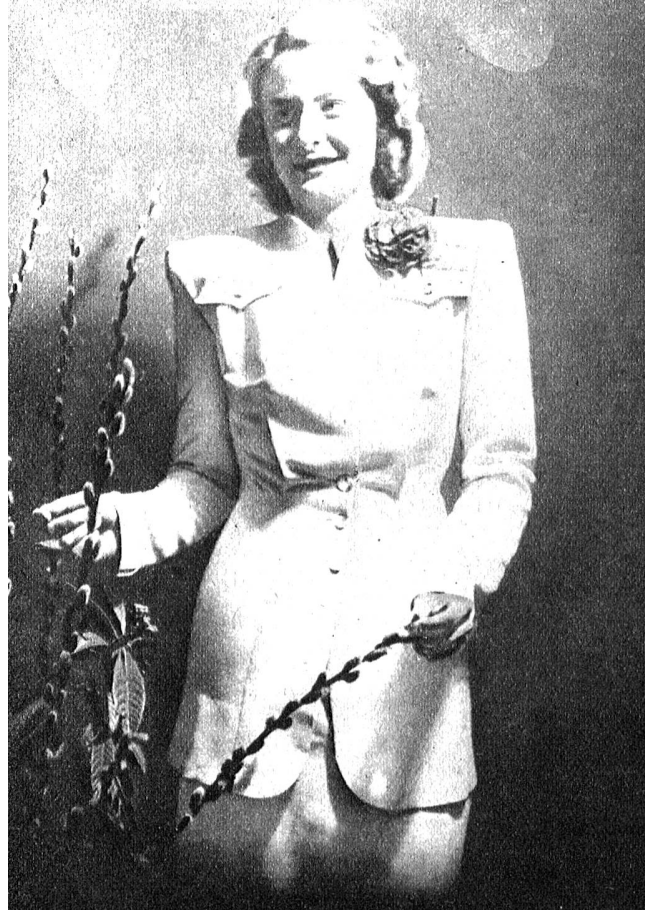
L'ETH Library est le fournisseur des revues numérisées. Elle ne détient aucun droit d'auteur sur les revues et n'est pas responsable de leur contenu. En règle générale, les droits sont détenus par les éditeurs ou les détenteurs de droits externes. [Voir Informations légales.](#)

### **Terms of use**

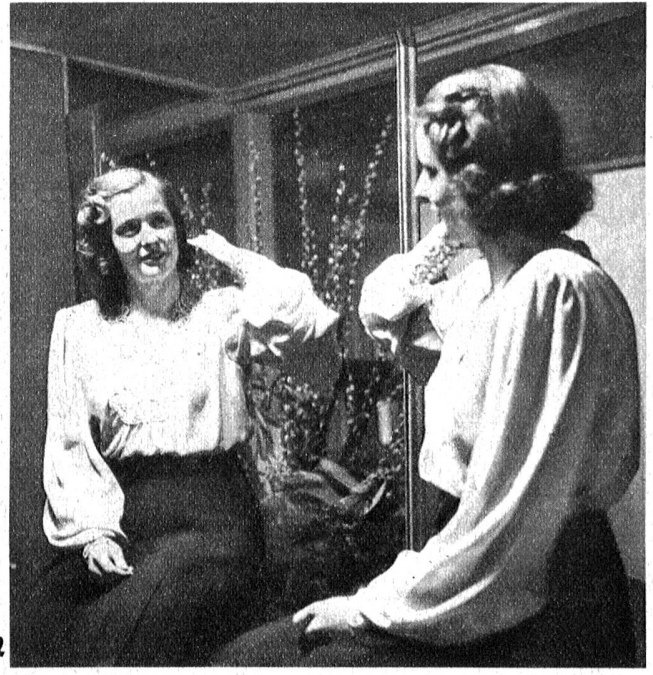
The ETH Library is the provider of the digitised journals. It does not own any copyrights to the journals and is not responsible for their content. The rights usually lie with the publishers or the external rights holders. [See Legal notice.](#)

**Download PDF:** 02.02.2025

**ETH-Bibliothek Zürich, E-Periodica, <https://www.e-periodica.ch>**



1



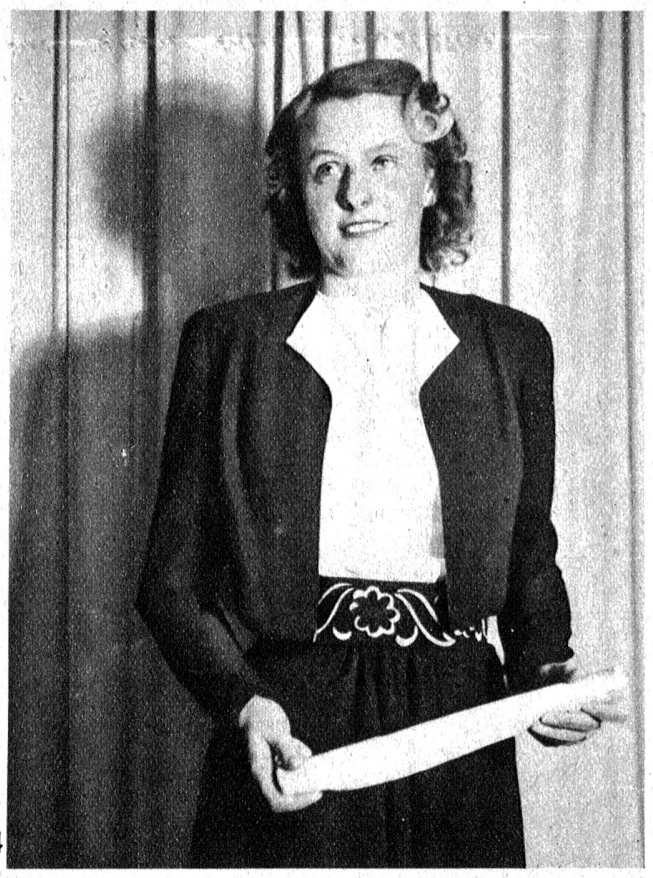
2

Wenn es draussen noch kalt und unfreundlich ist, sind Tausende von Händen fleissig bemüht, die neuen Frühjahrsmodelle in ihrer frohen Gestaltung zu schaffen. Hellere Farben und leichtere Stoffe charakterisieren die neuen Modelle und kontrastieren nur strengen Eleganz des Winters. Die neue Frühjahrsmode bringt allerlei nette Ueberraschungen. Neue Linien und Ideen, die in der vergangenen Saison nur schwach angetönt wurden, entwickelten sich zu einem neuerartigen Stil, der fürs Frühjahr massgebend wird. Die enganliegenden Kleider verschwinden zugunsten der blusigen, weiten Kleidchen, und nur der Tailleur mit seiner neuen, weit über die Hüften reichenden Länge bleibt der klassischen Form treu. Modelle Löffler & Cie., Biel

VORBOTEN DER  
*Frühjahrs-Mode*



3



4

1 Vornehm und gediegen wirkt dieser Phantasie-Tailleur mit der langen Jacke und der originellen Taschengarnitur. 2 Aparte Bluse in Pastellfarbe mit dem modernen Halsausschnitt und besonders reicher Spitzengarnitur. 3 Der elegante, rein wollene Frühjahrmantel ist in hellen Farbtönen gehalten (Eierschalenfarbe). 4 Das dunkle Bolero Kleid mit einer senf-farbigem Bluse und dem schönen Gürtel feiert neue Triumphe.