

**Zeitschrift:** Die Berner Woche  
**Band:** 35 (1945)  
**Heft:** 43

**Artikel:** Wer der Zeit dient, der dient ehrlich  
**Autor:** [s.n.]  
**DOI:** <https://doi.org/10.5169/seals-649536>

### **Nutzungsbedingungen**

Die ETH-Bibliothek ist die Anbieterin der digitalisierten Zeitschriften. Sie besitzt keine Urheberrechte an den Zeitschriften und ist nicht verantwortlich für deren Inhalte. Die Rechte liegen in der Regel bei den Herausgebern beziehungsweise den externen Rechteinhabern. [Siehe Rechtliche Hinweise.](#)

### **Conditions d'utilisation**

L'ETH Library est le fournisseur des revues numérisées. Elle ne détient aucun droit d'auteur sur les revues et n'est pas responsable de leur contenu. En règle générale, les droits sont détenus par les éditeurs ou les détenteurs de droits externes. [Voir Informations légales.](#)

### **Terms of use**

The ETH Library is the provider of the digitised journals. It does not own any copyrights to the journals and is not responsible for their content. The rights usually lie with the publishers or the external rights holders. [See Legal notice.](#)

**Download PDF:** 15.03.2025

**ETH-Bibliothek Zürich, E-Periodica, <https://www.e-periodica.ch>**



Ansicht des Bürogebäudes der Firma A. Gerber & Cie. AG. in Lyss

**D**ieser Ausspruch aus dem 17. Jahrhundert hat heute die gleiche Geltung wie anno dazumal. In jedem Gewerbe oder Handelsunternehmen ist die Zeit massgebend, und bei Unternehmungen, welche noch dazu mit rasch verderblicher Ware in nützlicher Zeit die Verteilung vornehmen müssen, gilt das Gebot der Zeit doppelt. Früh beginnen, rasch handeln und gewissenhaft arbeiten ist noch heute der Grundsatz der Firma Gerber, die in relativ kurzer Zeitspanne ihre Bewährung unter Beweis stellen konnte.

Vor 27 Jahren, von den heute in der Vollkraft ihrer Jahre stehenden Brüdern Albert und Robert Gerber in Kappelen gegründet, hat das junge Unternehmen bald starke und tiefe Wurzeln geschlagen und ist erfreulich gewachsen über alle Wirrnisse und Hemmnisse einer oft gerade auch im Landesproduktenhandel wild bewegten Zeit hinweg und hindurch. In seinem Bruder fand Albert Gerber als eigentlicher Gründer von Anfang an einen treuen Mitarbeiter, und auch die beiden Ehefrauen haben die ganze Zeit tatkräftig mitgeholfen. Die Zusammen-

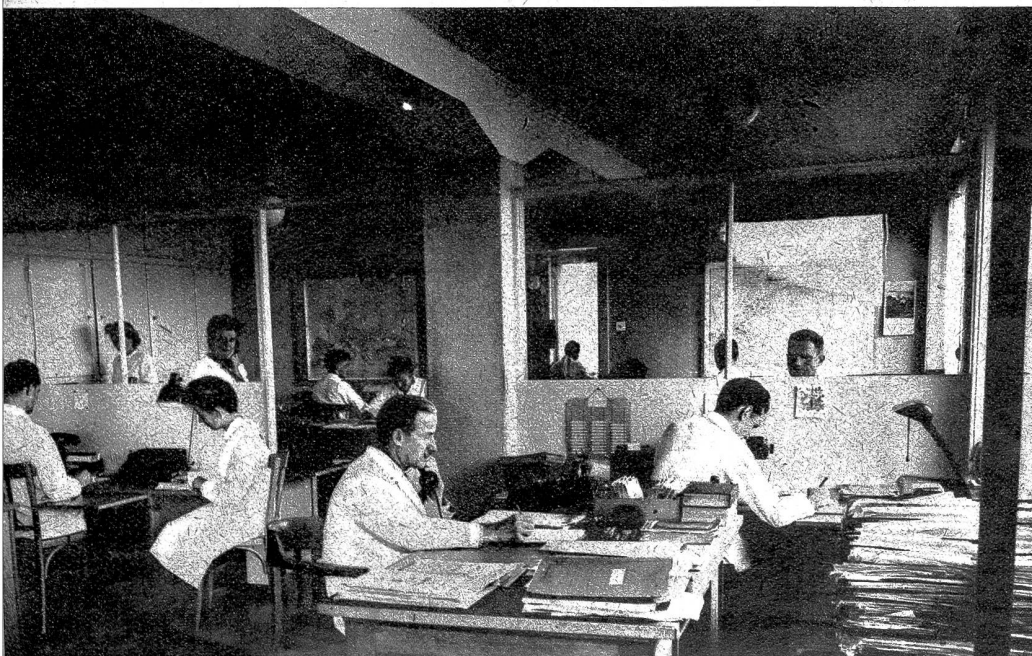
## Wer der Zeit dient, der dient ehrlich

*Aufnahmen aus dem Betriebe  
der Firma A. Gerber & Cie. AG., Lyss*

Rechts: Das neue Lagerhaus mit den modernsten Kühlanlagen für Obst und Gemüse. Das Fassungsvermögen beträgt 200 Waggons, wovon die Hälfte für Kühlung vorgesehen ist



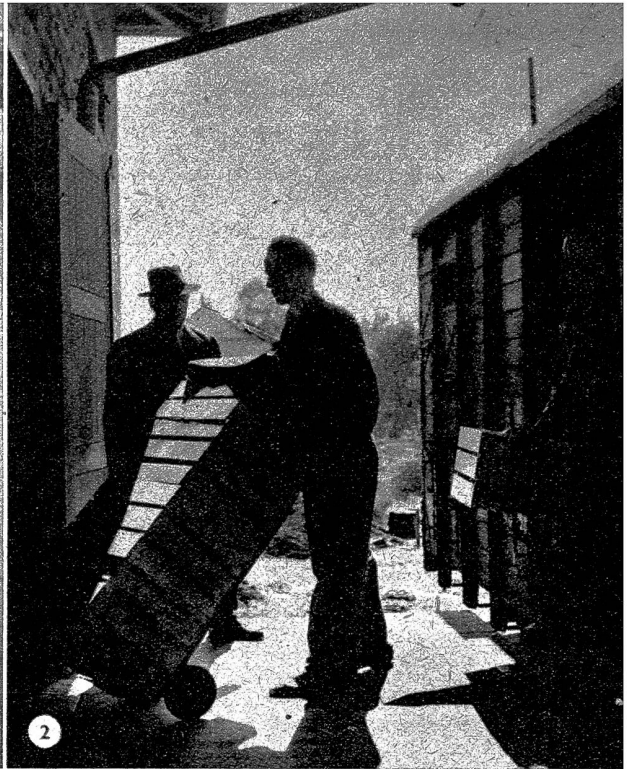
Unten: Teilansicht der Büroräumlichkeiten



arbeit zeitigte Erfolge und erbrachte den Beweis von gegenseitiger Umsicht und Unterstützung. Dem ist es auch zu verdanken, dass sich die Firma in diesem Vierteljahrhundert des Bestehens in die vorderste Reihe der Branche emporarbeiten konnte.

Die Firma Gerber hat im Handel im Inland schnell einen wachsenden einheimischen Kundenkreis erworben, zu dem sich noch im Verkehr mit dem Auslande das Interessengebiet in beträchtlichem Ausmasse vergrösserte. Es wäre falsch, anzunehmen, dass dieser Tätigkeit ausschliesslich eine kühle Berechnung des Interesses zugrundeliegt; es ist vielmehr Tatsache, dass der Fortschritt nur auf das Trachten zurückzuführen ist — der Zeit zu dienen. Im volkswirtschaftlichen Sinne bedeutet das die Sorge um die richtige Verteilung der Landesprodukte. Für diese Aufgabe muss man nicht allein das nötige Wissen und Können besitzen, son-





tern auch fähig sein, gewisse Risiken zu übernehmen, und diese sind — ob anerkannt oder nicht — zum grossen Teil in den Dienst der Allgemeinheit gestellt worden. Neben guten gibt es auch sorgenvolle Tage und schlaflose Nächte, wie es der Landesproduktenhandel in diesem Ausmass mit sich zu bringen vermag. Das neue Lagerhaus in Lyss und die Erstellung neuer Bahnhofsanlagen werden dem Unternehmen in jeder Beziehung förderlich sein und auch einen Beitrag an die Entwicklung der Ortschaft leisten, denn wer der Zeit dienet, der dient ehrlich.

- ① Lagerung von Kartoffeln
- ② Ausladung auf der Rampe des neuen Lagerhauses
- ③ Ausgedehnte Kartoffel-Mieten
- ④ Fachgemässe Lagerung von Aepfeln

