

**Zeitschrift:** Die Berner Woche  
**Band:** 36 (1946)  
**Heft:** 10  
  
**Rubrik:** [Handarbeiten und Mode]

### **Nutzungsbedingungen**

Die ETH-Bibliothek ist die Anbieterin der digitalisierten Zeitschriften. Sie besitzt keine Urheberrechte an den Zeitschriften und ist nicht verantwortlich für deren Inhalte. Die Rechte liegen in der Regel bei den Herausgebern beziehungsweise den externen Rechteinhabern. [Siehe Rechtliche Hinweise.](#)

### **Conditions d'utilisation**

L'ETH Library est le fournisseur des revues numérisées. Elle ne détient aucun droit d'auteur sur les revues et n'est pas responsable de leur contenu. En règle générale, les droits sont détenus par les éditeurs ou les détenteurs de droits externes. [Voir Informations légales.](#)

### **Terms of use**

The ETH Library is the provider of the digitised journals. It does not own any copyrights to the journals and is not responsible for their content. The rights usually lie with the publishers or the external rights holders. [See Legal notice.](#)

**Download PDF:** 18.03.2025

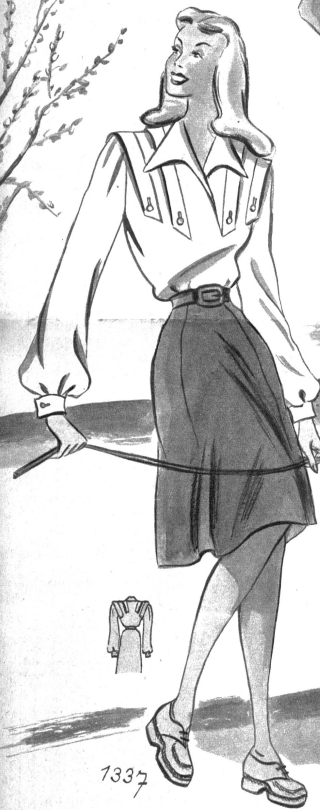
**ETH-Bibliothek Zürich, E-Periodica, <https://www.e-periodica.ch>**

# KLEIDER DIE WIR IM FRÜHLING TRAGEN

**Bestellschein für ein Gratis-Schnittmuster**  
 Senden Sie mir ein Gratis-Schnittmuster zu folgender Abbildung: (20 Rp. in Briefmarken liegen bei)

Heft Nr. .... Modell Nr. ....  
 Grösse Nr.: .....  
 Name: .....  
 Adresse: .....

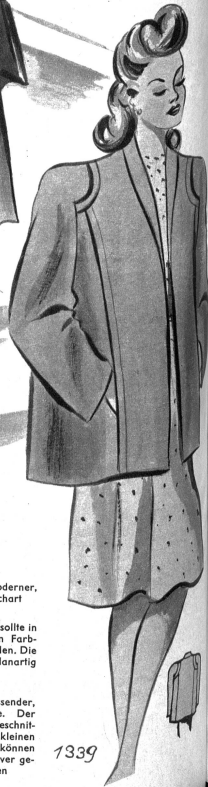
Jede Abonnentin hat das Recht auf ein Gratis-Schnittmuster von dieser Seite, das sie jetzt oder bis spätestens 15. April 1946 beziehen kann.  
 Jeder Bestellung sind 20 Rp. in Briefmarken beizufügen



1337



1338



1339



1340



1341



1342

1338. Jugendlicher Frühlingstailleur. Der Schnitt ist sowohl für schlanke wie für feste Figuren vorteilhaft

1340. Das Mantelkleid mit weichen Revers eignet sich sowohl für im Haus wie für auf die Strasse

1341. Sportliches Kleid aus sporttauglicher Wolle, garniert mit blau-weiß gestreiften Streifen. Halbblanger Aermel

1337. Bluse in moderner, sportlicher Machart

1339. Diese Jacke sollte in einem leuchtenden Farbton gearbeitet werden. Die Aermel sind raglanartig eingesetzt

1340. Jupe mit passender, neuartiger Weste. Der Oberteil ist breit geschnitten und bildet einen kleinen Aermel. Dazu können Blusen oder Pullover getragen werden

- Wie nehme ich Mass?
1. Oberweite
  2. Taillenweite
  3. Hüftenweite
  4. Rückenbreite
  5. Aermellänge
  6. Tailllänge
  7. Ganze Länge (von der Achsel gemessen)
  8. Rückenlänge
  9. Jupelänge