

**Zeitschrift:** Die Berner Woche  
**Band:** 37 (1947)  
**Heft:** 42

## **Werbung**

### **Nutzungsbedingungen**

Die ETH-Bibliothek ist die Anbieterin der digitalisierten Zeitschriften. Sie besitzt keine Urheberrechte an den Zeitschriften und ist nicht verantwortlich für deren Inhalte. Die Rechte liegen in der Regel bei den Herausgebern beziehungsweise den externen Rechteinhabern. [Siehe Rechtliche Hinweise.](#)

### **Conditions d'utilisation**

L'ETH Library est le fournisseur des revues numérisées. Elle ne détient aucun droit d'auteur sur les revues et n'est pas responsable de leur contenu. En règle générale, les droits sont détenus par les éditeurs ou les détenteurs de droits externes. [Voir Informations légales.](#)

### **Terms of use**

The ETH Library is the provider of the digitised journals. It does not own any copyrights to the journals and is not responsible for their content. The rights usually lie with the publishers or the external rights holders. [See Legal notice.](#)

**Download PDF:** 02.02.2025

**ETH-Bibliothek Zürich, E-Periodica, <https://www.e-periodica.ch>**

WO MACHE ICH MEINE EINKÄUFE IN BERN ?



BEI...

*Loeb*

B. H. M. / 1953

### Durch Schluchten...

und Täler, wobei jeder Engpass eine mörderische Falle sein kann, bahnen sich die Trapper, Kundschafter voraus, ihren Weg. Wird ihre Zukunft dieses grossen Einsatzes würdig sein?

— Ganz anders steht's um die „SEVA“! Da liegt alles klar zutage: Der Einsatz: ein Los von Fr. 5.-. — Die Chancen: 22369 Treffer im Werte von 530000 Fr., mit den grossen Mocken von Fr. 50000.-, 20000.-, 2x10000.-, 5x5000.- usw. Jede 10-Los-Serie enthält, wie bisher, mindestens 1 Treffer und bietet 9 übrige Chancen! — 1 Los Fr. 5.- plus 40 Rappen für Porto auf Postcheckkonto III 10026. Adresse: Seva-Lotterie, Marktgasse 28, Bern.

4. November



### Schulfragen?

Eine gute Schulbildung ist mehr denn je von grösster Wichtigkeit! Kennen Sie unsere Privatschule? Die Gotthelfschule Bern ist keine «Standesschule», wohl aber eine Ergänzung der öffentlichen Schulen. Kleine Klassen, individueller Unterricht, sorgfältige Prüfungsvorbereitung, speziell für sensible Kinder. — Minderbegabte können nicht aufgenommen werden. — Rechtzeitige Anmeldung ratsam!

### Gotthelfschule Bern

Luisenstrasse 5

Telephon 3 36 30

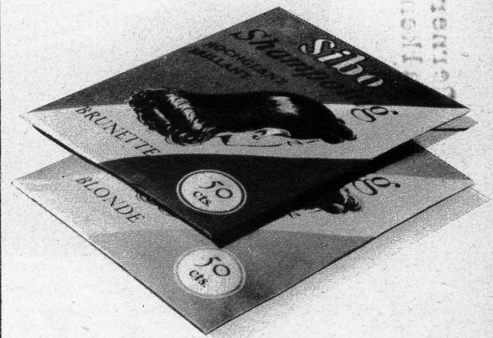


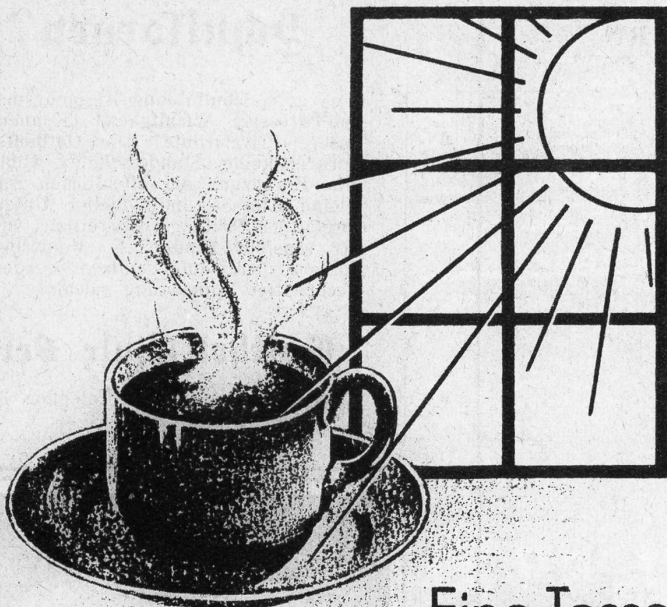
Glanz und Geschmeidigkeit verleiht die regelmässige Pflege mit dem aussergewöhnlich milden und alkalifreien

# Sibo

S H A M P O I N G

das wegen seiner grossen Reinigungskraft und seiner angenehmen Wirkung auf Haarboden und Haar von Jahr zu Jahr immer mehr verlangt wird. Spezialpackungen für Blonde und Brünette.

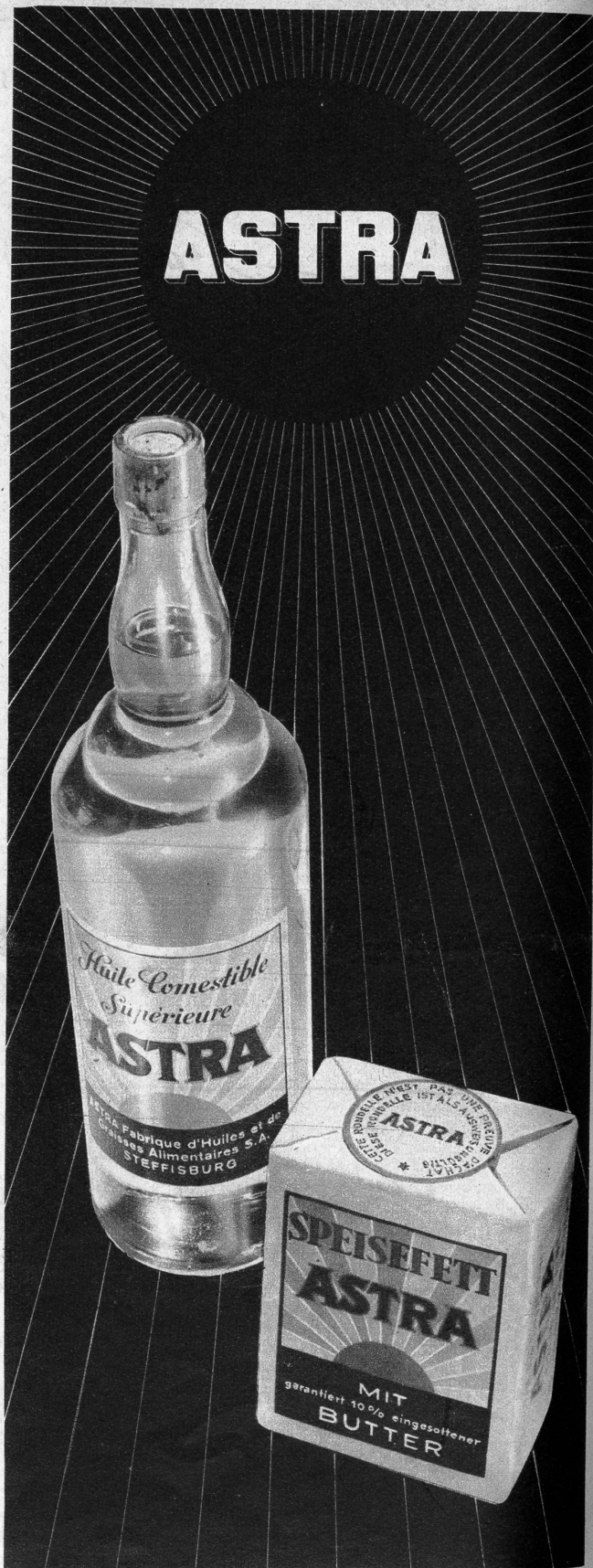




Eine Tasse  
**OVOMALTINE**

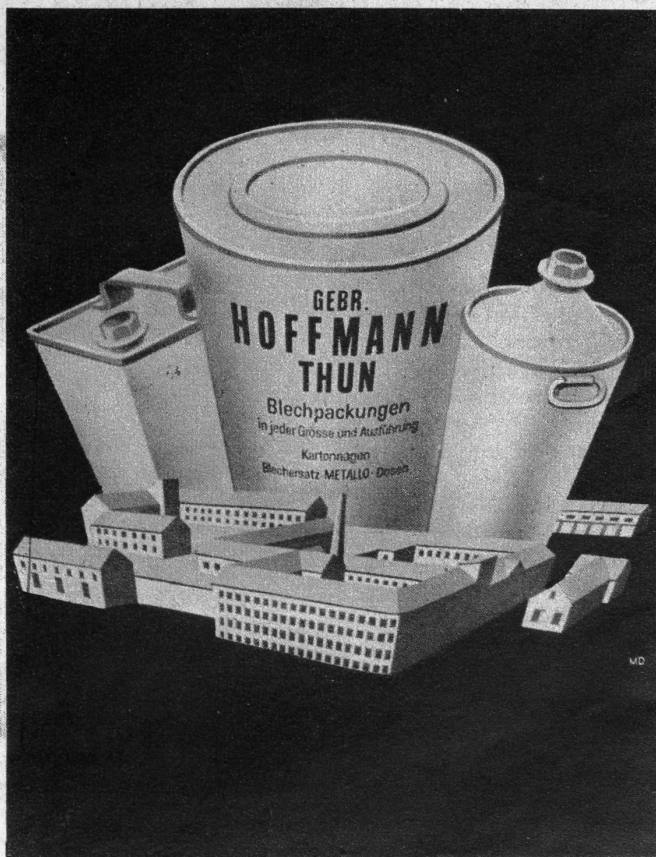
zum Frühstück  
lässt Sie des Tages Arbeit  
müheless ertragen.

Dr. A. WANDER A.G., BERN



**Speisefett und Speiseöl**

LOOSEF



Berner Staatsarchiv,  
Falkenplatz 4, Bern.

**A.Z.**

Erscheint jeden Freitag — Verlag, Inseratenannahme und Redaktion: Berner Woche Verlag AG., Laupenstrasse 7a, Bern, Telefon 248 45, unter ständiger Mitarbeit von Dr. H. Kleinert, Bern; Dr. A. Fankhauser, Belp (Politischer Teil); Hans Zulliger, Ittigen; Chr. Lerch (Historisches); Redaktionssekretariat (Lokales), Einzelnummer 30 Rp. — Abonnementspreise: Jährlich Fr. 20.—, halbjährlich Fr. 10.—, vierteljährlich Fr. 5.—, Adressänderungen 30 Rp. • Postcheckkonto III 11266. • Abonnenten-Unfallversicherung sehr vorteilhaft (speziell für Kinder). **Wichtig bei Unfällen!** Alle Unfälle (Todesfälle telegraphisch) sind sofort zu melden an die Adresse: Allgemeine Versicherungs-Aktiengesellschaft in Bern, Bundesgasse 18, (Telephon 285 55) • Buch- und Tiefdruck: Verbandsdruckerei AG., Laupenstrasse 7a, Bern