

**Zeitschrift:** Die Berner Woche  
**Band:** 37 (1947)  
**Heft:** 46

**Artikel:** Louis Dürr  
**Autor:** [s.n.]  
**DOI:** <https://doi.org/10.5169/seals-650152>

### **Nutzungsbedingungen**

Die ETH-Bibliothek ist die Anbieterin der digitalisierten Zeitschriften. Sie besitzt keine Urheberrechte an den Zeitschriften und ist nicht verantwortlich für deren Inhalte. Die Rechte liegen in der Regel bei den Herausgebern beziehungsweise den externen Rechteinhabern. [Siehe Rechtliche Hinweise.](#)

### **Conditions d'utilisation**

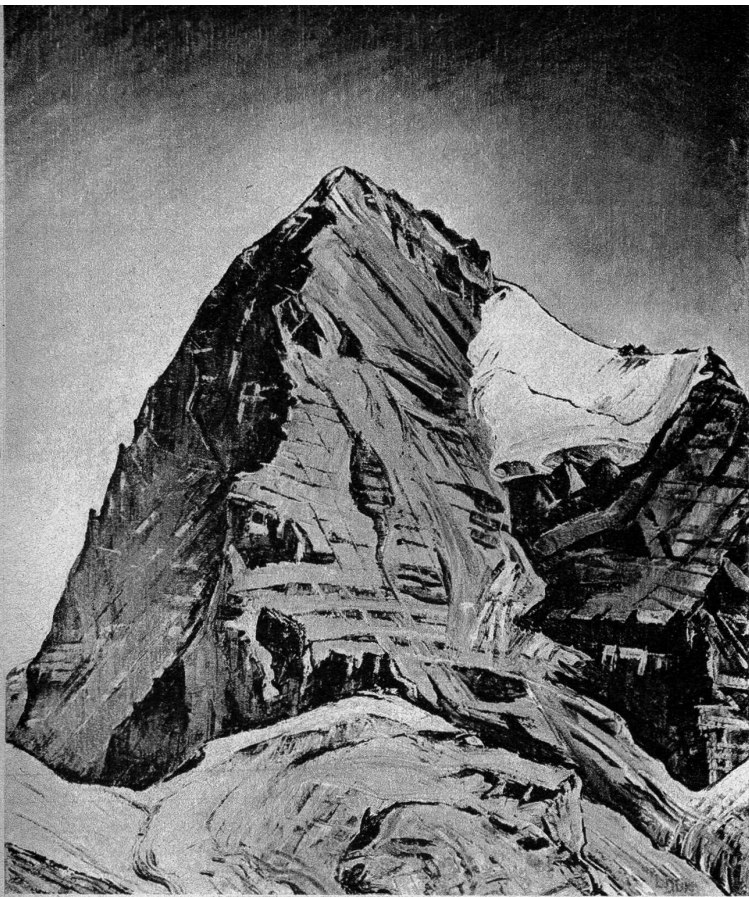
L'ETH Library est le fournisseur des revues numérisées. Elle ne détient aucun droit d'auteur sur les revues et n'est pas responsable de leur contenu. En règle générale, les droits sont détenus par les éditeurs ou les détenteurs de droits externes. [Voir Informations légales.](#)

### **Terms of use**

The ETH Library is the provider of the digitised journals. It does not own any copyrights to the journals and is not responsible for their content. The rights usually lie with the publishers or the external rights holders. [See Legal notice.](#)

**Download PDF:** 22.01.2025

**ETH-Bibliothek Zürich, E-Periodica, <https://www.e-periodica.ch>**



Der Eiger

Louis Dürr ist ein Künstler, der als unermüdlicher Schöpfer immer neuer Werke sich einen guten Platz unter den Kunstschaffenden unseres Schweizerlandes erworben hat. Seit über dreissig Jahren widmet er seine ganze Arbeitskraft der Kunst, und wer heute seine Ausstellung an der Junkerngasse 16 besucht, kann sich von dem fortschreitenden Können des Künstlers überzeugen. Louis Dürr versteht seinen Beruf und nimmt ihn ernst. Als guter Zeichner trachtet er die Grundlagen und den Aufbau seiner Bilder durch markante Striche hervorzuheben. Sein Auge sieht die Welt, wie sie ist. Er lässt sich nicht von impressionistischen Ideen von der klar erkannten Linie abbringen. Während er noch vor einigen Jahren eher den Halbönen

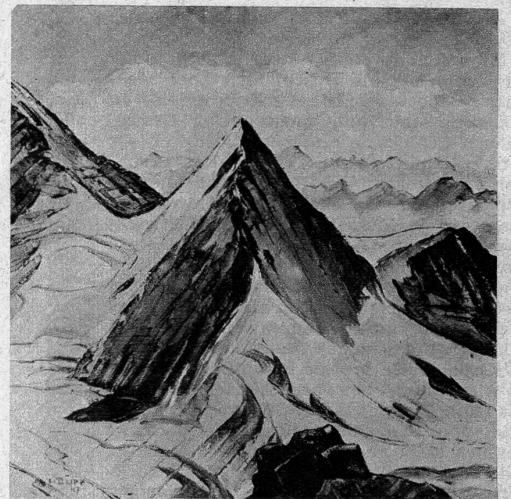
den Vorzug gab, lässt er jetzt kräftige Farben dominieren und versteht es auch, diese in starkem Kontrast einander gegenüber zu stellen. Seine Vorliebe gilt noch immer den Bergen, die er in ihrer Grösse und Mächtigkeit erstehen lässt. Manch bekannten Gipfel zeigt er uns in neuem Lichte und bringt uns den sonst bekannten Berg auf eine neue Art näher. Bei seinen Seelandschaften, denen er auch einen guten Teil seines Schaffens widmet, überrascht die Weite, die er durch Abschattierungen zu unterstreichen versteht.

Jedenfalls ist Louis Dürr ein Künstler, der unsere Anerkennung verdient und den man ganz besonders durch seine Werke schätzen lernt. Wir wünschen ihm zu seiner Ausstellung weiterhin Erfolg. hkr.



Der Riffelsee

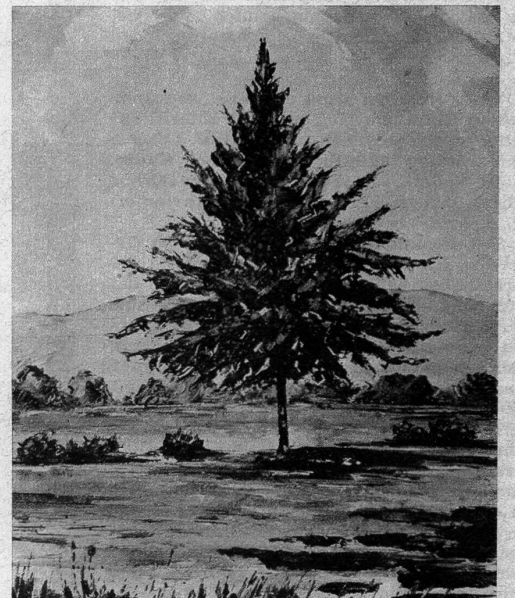
# LOUIS DÜRR



Die Mathildenspitze



Am Bielersee



Das Bäumchen