

Objekttyp: **FrontMatter**

Zeitschrift: **Candollea : journal international de botanique systématique = international journal of systematic botany**

Band (Jahr): **40 (1985)**

Heft 1

PDF erstellt am: **22.07.2024**

Nutzungsbedingungen

Die ETH-Bibliothek ist Anbieterin der digitalisierten Zeitschriften. Sie besitzt keine Urheberrechte an den Inhalten der Zeitschriften. Die Rechte liegen in der Regel bei den Herausgebern. Die auf der Plattform e-periodica veröffentlichten Dokumente stehen für nicht-kommerzielle Zwecke in Lehre und Forschung sowie für die private Nutzung frei zur Verfügung. Einzelne Dateien oder Ausdrucke aus diesem Angebot können zusammen mit diesen Nutzungsbedingungen und den korrekten Herkunftsbezeichnungen weitergegeben werden. Das Veröffentlichen von Bildern in Print- und Online-Publikationen ist nur mit vorheriger Genehmigung der Rechteinhaber erlaubt. Die systematische Speicherung von Teilen des elektronischen Angebots auf anderen Servern bedarf ebenfalls des schriftlichen Einverständnisses der Rechteinhaber.

Haftungsausschluss

Alle Angaben erfolgen ohne Gewähr für Vollständigkeit oder Richtigkeit. Es wird keine Haftung übernommen für Schäden durch die Verwendung von Informationen aus diesem Online-Angebot oder durch das Fehlen von Informationen. Dies gilt auch für Inhalte Dritter, die über dieses Angebot zugänglich sind.

candollea

An abstract botanical graphic on a dark green background. It features a central circular motif with a five-lobed flower-like shape in the center, surrounded by concentric rings of small white dots. This central motif is partially enclosed by a large, thick yellow curved shape that sweeps across the left side of the cover. To the right of the central motif, there are several elongated, pointed shapes in a lighter green color, resembling stylized leaves or petals.

volume **40/1**



Journal international
de
botanique systématique

Consignes aux auteurs

La revue "Candollea" publie des articles scientifiques originaux, en langue française, anglaise, allemande, espagnole, italienne ou latine, traitant de systématique, morphologie, chorologie et écologie végétales ainsi que d'autres sujets étroitement liés à la phytotaxonomie. Les manuscrits, qui seront adressés anonymement au Directeur des Conservatoire et Jardin botaniques de Genève, ne devraient pas, en règle générale, dépasser 30 pages: des articles plus longs peuvent être divisés au gré de la rédaction, et publiés par étapes successives.

Les travaux présentés "ne varietur" sont appréciés par le comité consultatif de rédaction et, le cas échéant, par un expert spécialement désigné. L'avis de ces instances et la décision de publier ou non seront communiqués à l'auteur.

Ne sont acceptés que des manuscrits proprement dactylographiés, en deux exemplaires si possible (dont la frappe originale, sur du papier blanc solide), avec grande marge et double espacement (4 crans). Les auteurs sont instamment priés de ne pas préjuger du traitement typographique final, et en particulier de ne rien souligner, sauf éventuellement, d'un trait droit, les noms latins des taxons à faire apparaître en caractères italiques dans le texte.

Pour la présentation et la disposition du texte, surtout des citations de tout genre et de la bibliographie, il est vivement recommandé de suivre le modèle des fascicules précédents de cette revue, à partir du volume 34. En particulier, les abréviations des titres des périodiques se conformeront au modèle du "Botanico - Periodicum - Huntianum" (Pittsburgh 1968). Pour la citation des herbiers, on adoptera les sigles de l'"Index herbariorum" (Regnum Veg. 92). Les clefs de détermination en escalier (indented keys) sont à éviter. La publication de tableaux et graphiques dépliant est à exclure.

L'application stricte des dispositions du "Code international de la nomenclature botanique" (Regnum Veg. 97) est de rigueur.

Les dessins au trait et les graphiques seront exécutés à l'encre de chine et numérotés au crayon. Les textes explicatifs doivent être relégués, dans la mesure du possible, dans les légendes. Il est recommandé d'associer à chaque figure un étalon métrique. L'assemblage des figures et leur disposition dans le texte sont du ressort de la rédaction. Les légendes des illustrations, aussi concises que possible, seront regroupées sur une feuille séparée. Toute indi-

Instructions to contributors

"Candollea" publishes original scientific papers in French, English, German, Spanish, Italian or Latin on the systematics, morphology, chorology and ecology of plants and on subjects closely related to phytotaxonomy. As a general rule, manuscripts should not exceed 30 pages and should be addressed anonymously to the Director of the Conservatoire and Jardin botaniques in Geneva. Longer papers may be divided at the editor's discretion and published in successive instalments.

The papers submitted "ne varietur" are judged by an ad hoc editorial committee and, if necessary, by an expert specially appointed for this task. Their opinion and the editor's decision will be communicated to the authors.

Only clearly typed manuscripts are accepted (two copies, if possible, the original being on stout paper), with wide margins and double spacing (4 notches). Authors are earnestly requested not to anticipate final typographic treatment and, in particular, to avoid underlining anything except latin plant names to be rendered in italics.

As regards the presentation and arrangement of the text, citations of all types and bibliographical references, it is recommended to follow the example of the previous issues of this journal (from volume 34 onwards). In particular, the abbreviations of the titles of periodicals must follow the lines of "Botanico-Periodicum - Huntianum" (Pittsburgh 1968). For the citation of herbaria, the abbreviations used in the "Index herbariorum" (Regnum Veg. 92) are adopted. Indented keys should be avoided. Folded sheets of large tables or graphs are not to be used.

The rules of the "International code of botanical nomenclature" (Regnum Veg. 97) are rigorously applied.

Line drawings and graphs will be done in indian ink and numbered in pencil. Explanatory texts should be confined, as far as possible, to the title space. A metric scale should be associated to each figure. The grouping of the figures and their distribution in the text is a task incumbent on the editorial staff. The titles of the illustrations should be as concise as possible and grouped on a separate sheet. All indications pertaining to the scale magnification or reduction of the subject should be excluded. The reproduction of illustrations that have already been published elsewhere is to be avoided. If,

→ p. [III]

Couverture: *Camellia sinensis* (L.) Kuntze

Diagramme floral de Hervé M. Burdet

Maquette et réalisation de Saskia Wikström

candollea

volume **40**



Editions des Conservatoire et Jardin botaniques de la Ville de Genève

Directeur:
Gilbert Bocquet

Rédacteur:
Hervé M. Burdet

Rédacteur-adjoint:
Patricia Geissler

Comité de lecture:
constitué avec la collaboration occasionnelle d'experts locaux
et étrangers spécialement désignés

Réalisation technique:
Robert Meuwly, avec la collaboration de Myriam Delley

Imprimerie du Journal de Genève

Toute correspondance doit être adressée à:
Rédaction "Candollea-Boissiera"
Conservatoire botanique
Case postale 60
CH-1292 Chambésy

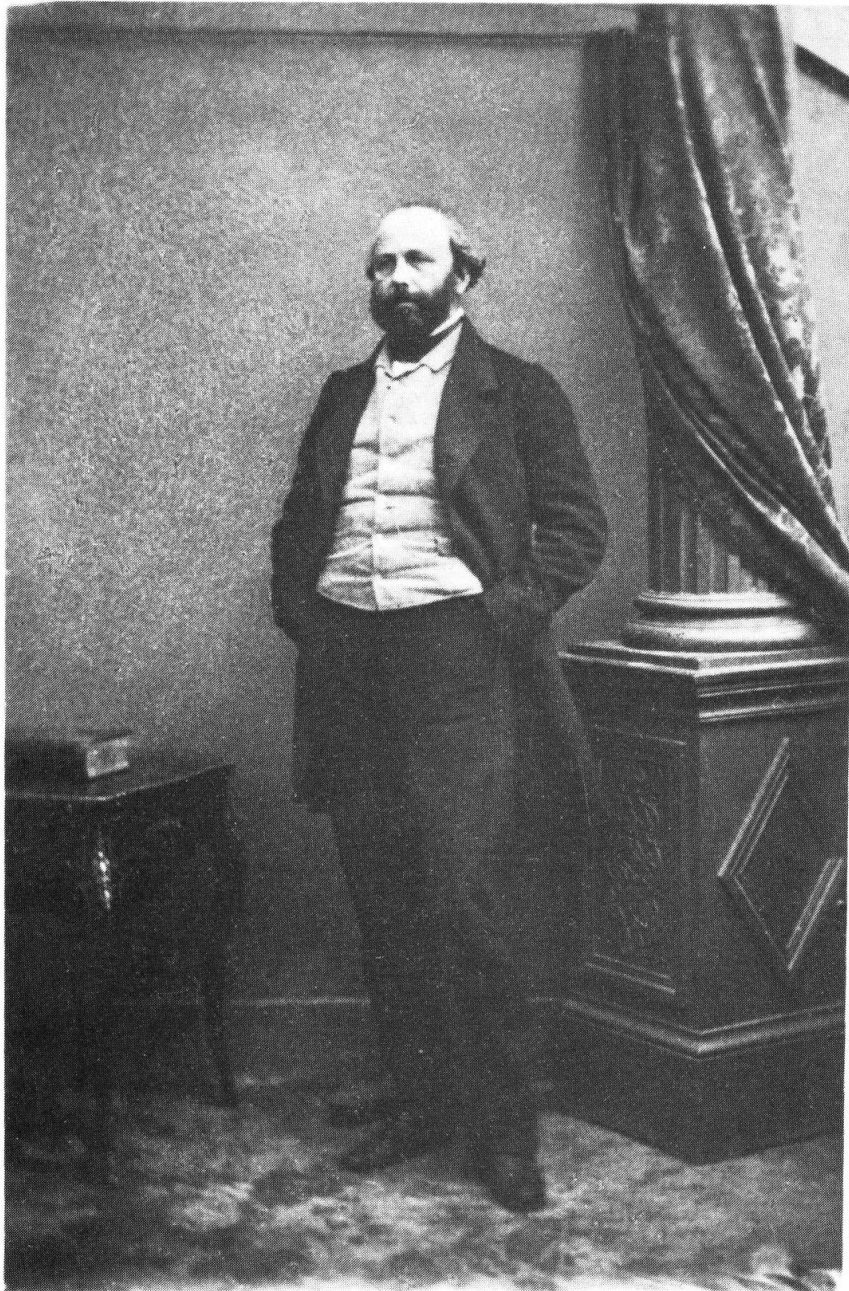
candollea

CODEN: CNDLAR
ISSN: 0373-2967 40 (1985)

volume **40**
Genève 1985



Journal international
de
botanique systématique



100^e anniversaire de la mort d'Edmond BOISSIER (1810-1885)