

Zeitschrift: Cahiers d'archéologie romande
Herausgeber: Bibliothèque Historique Vaudoise
Band: 65 (1999)

Anhang: [s.n.]

Autor: [s.n.]

Nutzungsbedingungen

Die ETH-Bibliothek ist die Anbieterin der digitalisierten Zeitschriften. Sie besitzt keine Urheberrechte an den Zeitschriften und ist nicht verantwortlich für deren Inhalte. Die Rechte liegen in der Regel bei den Herausgebern beziehungsweise den externen Rechteinhabern. [Siehe Rechtliche Hinweise.](#)

Conditions d'utilisation

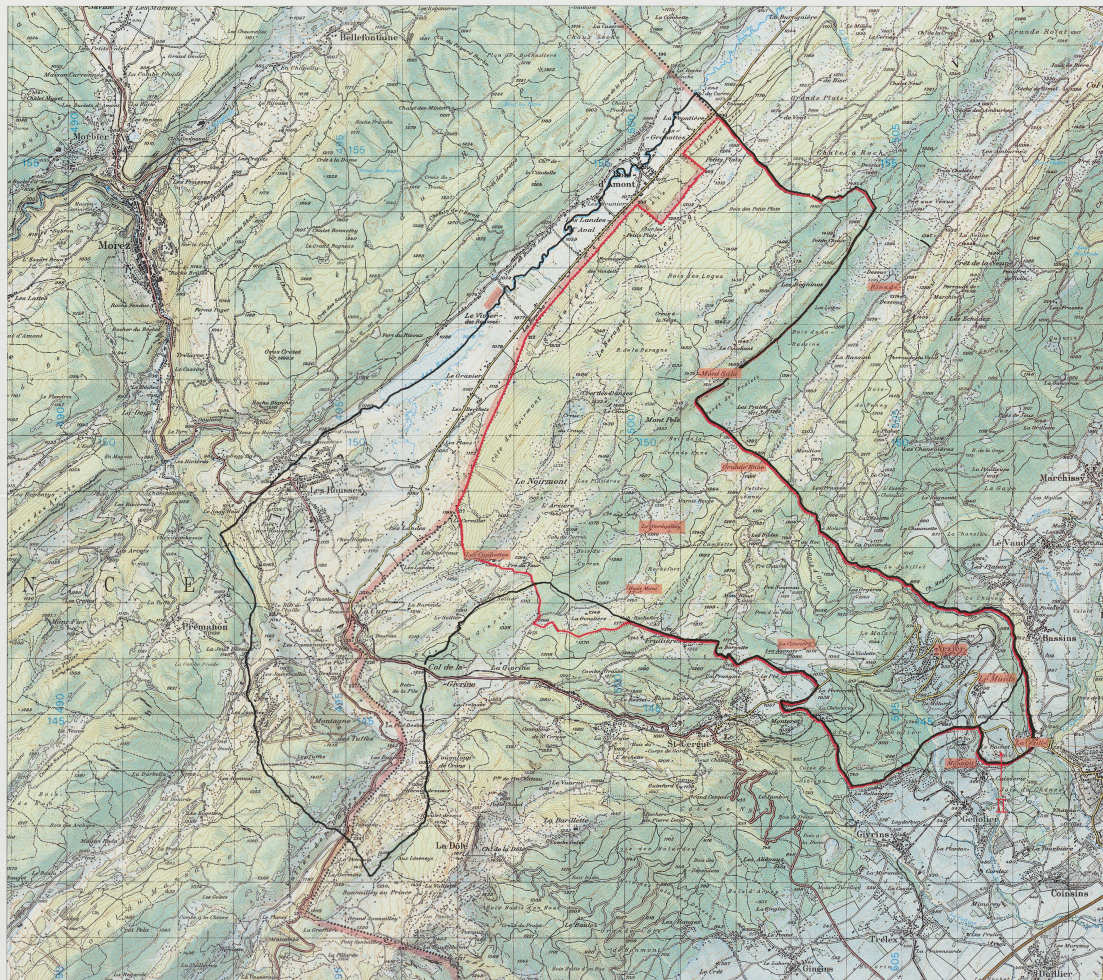
L'ETH Library est le fournisseur des revues numérisées. Elle ne détient aucun droit d'auteur sur les revues et n'est pas responsable de leur contenu. En règle générale, les droits sont détenus par les éditeurs ou les détenteurs de droits externes. [Voir Informations légales.](#)

Terms of use

The ETH Library is the provider of the digitised journals. It does not own any copyrights to the journals and is not responsible for their content. The rights usually lie with the publishers or the external rights holders. [See Legal notice.](#)

Download PDF: 14.03.2025

ETH-Bibliothek Zürich, E-Periodica, <https://www.e-periodica.ch>

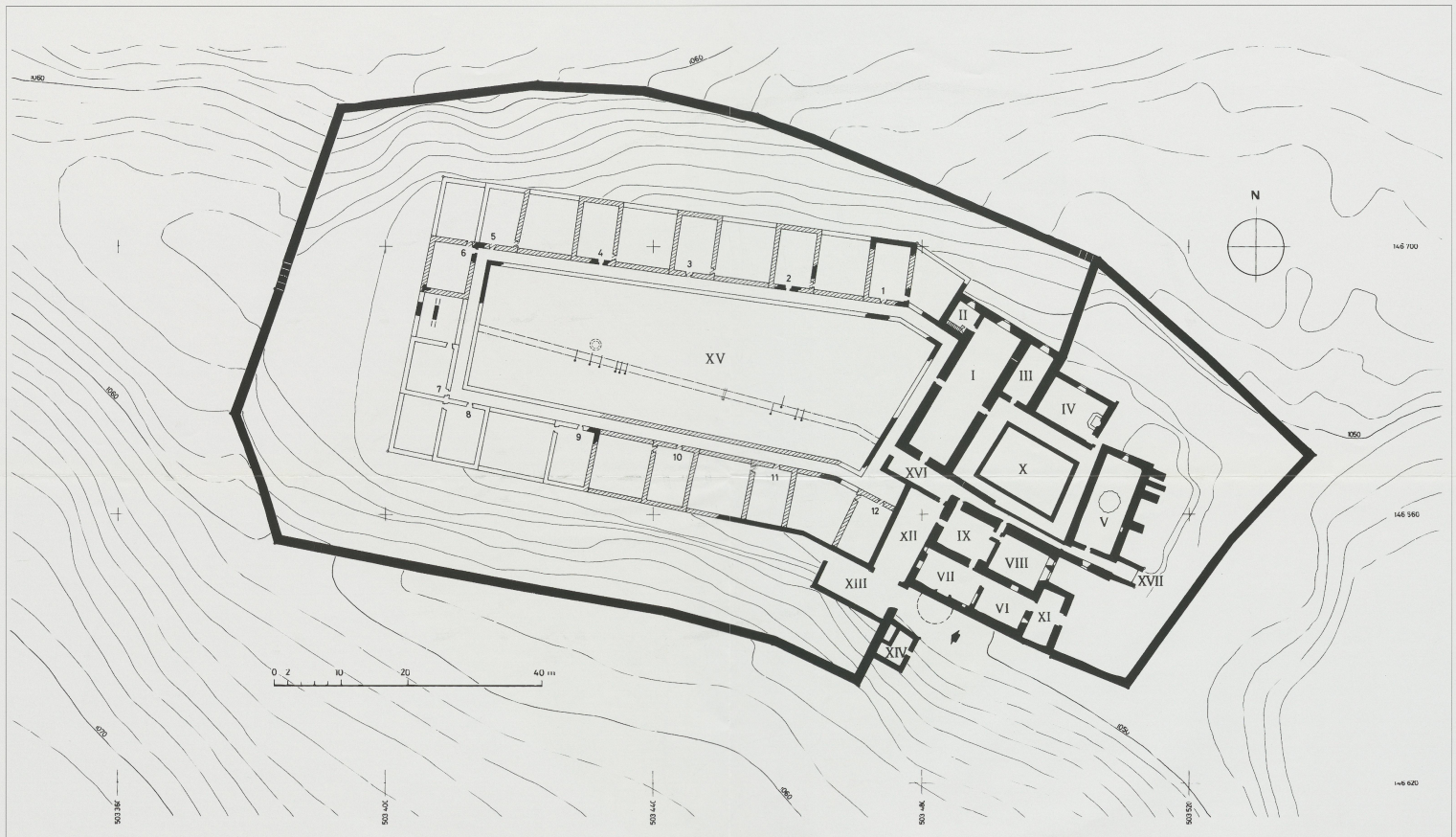


1:50 000

0 1 2 3 4 5 6 km
500m 1000m 1500m 2000m 2500m 3000m 3500m 4000m 4500m 5000m
Échelle 1 : 50 000
Espacement des courbes de niveau 20 m

Le désert d'Oujon et les lieux cités dans les documents médiévaux.
Échelle 1 : 50 000.
Reproduit avec l'autorisation de l'Office fédéral de topographie du 15.4.1997.

Légende :
En noir : extension approximative du désert de la chartreuse d'Oujon au moment
de sa fondation
En rouge : territoire de l'actuelle commune d'Arzier-Le Muids
II : extension secondaire du désert



Plan général de la maison haute de la chartreuse d'Oujon.
Échelle 1:400

En noir : tracés de murs reconnus
En hachures : couronnements visibles
En blanc : reconstructions d'après la topographie (tertres)

- | | |
|--|--------------------------|
| I. Église | X. Petit cloître |
| II. Annexe : sacristie et archives | XI. Annexe |
| III. Annexe : bibliothèque et archives | XII. Espace d'entrée |
| IV. Salle du chapitre | XIII. Couvert d'entrée |
| V. Réfectoire | XIV. Forge |
| VI-IX. Bâtiment des services | XV. Grand cloître |
| VII. Cuisine | XVI. Porche |
| VIII. Salle d'hôtes | XVII. Ruelle des couvers |