

Zeitschrift: Cahiers d'archéologie romande
Herausgeber: Bibliothèque Historique Vaudoise
Band: 133 (2012)

Artikel: L'habitat de l'âge du Bronze moyen de Payerne "En Planeise" (Canton de Vaud, Suisse)
Autor: Northover, P.J.
Anhang: Annexes : tableaux et graphiques des analyses métallurgiques (P.J. Northover)
DOI: <https://doi.org/10.5169/seals-835668>

Nutzungsbedingungen

Die ETH-Bibliothek ist die Anbieterin der digitalisierten Zeitschriften. Sie besitzt keine Urheberrechte an den Zeitschriften und ist nicht verantwortlich für deren Inhalte. Die Rechte liegen in der Regel bei den Herausgebern beziehungsweise den externen Rechteinhabern. [Siehe Rechtliche Hinweise.](#)

Conditions d'utilisation

L'ETH Library est le fournisseur des revues numérisées. Elle ne détient aucun droit d'auteur sur les revues et n'est pas responsable de leur contenu. En règle générale, les droits sont détenus par les éditeurs ou les détenteurs de droits externes. [Voir Informations légales.](#)

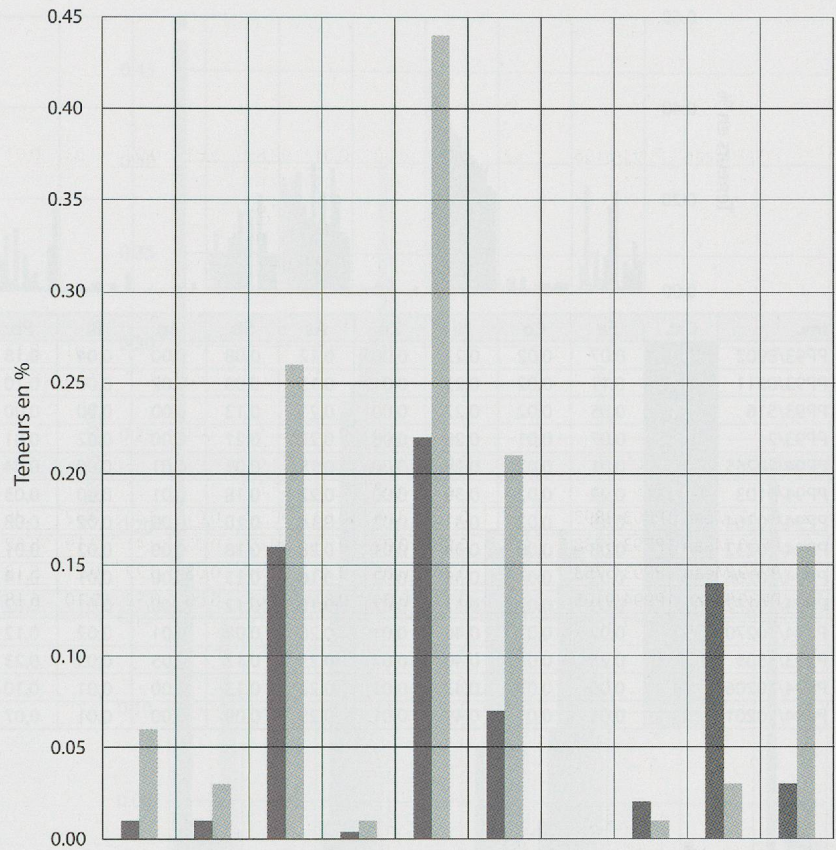
Terms of use

The ETH Library is the provider of the digitised journals. It does not own any copyrights to the journals and is not responsible for their content. The rights usually lie with the publishers or the external rights holders. [See Legal notice.](#)

Download PDF: 08.02.2025

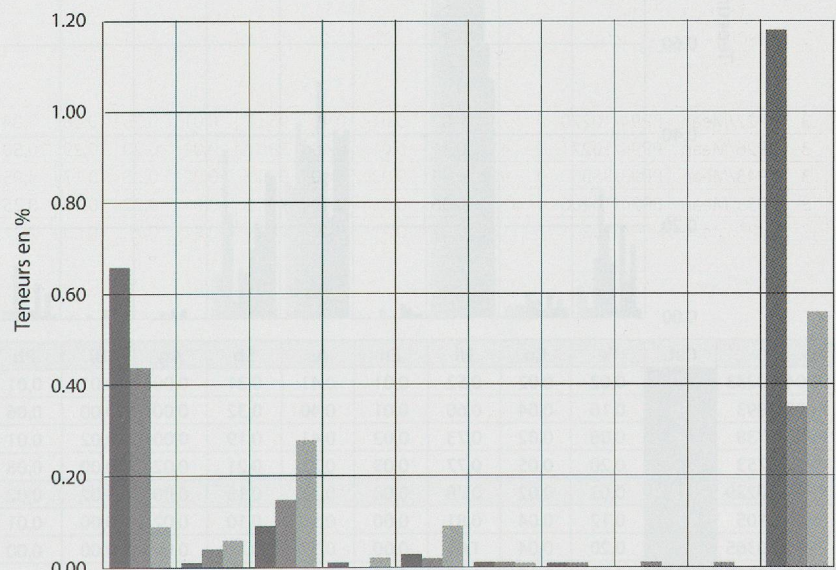
ETH-Bibliothek Zürich, E-Periodica, <https://www.e-periodica.ch>

Graphique 1
R & K 2N (As > Ni > Sb).

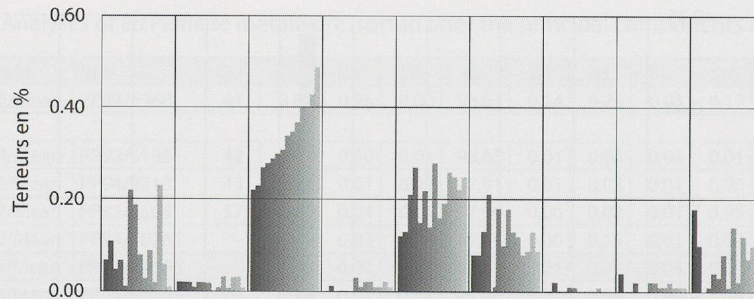


Inv.	Cat.	Fe	Co	Ni	Zn	As	Sb	Ag	Bi	Pb	S
PP93/8510	49	0,01	0,01	0,16	0,00	0,22	0,07	0,00	0,02	0,14	0,03
PP93/2937	35	0,06	0,03	0,26	0,01	0,44	0,21	0,00	0,01	0,03	0,16

Graphique 2
R & K 3P (Ni > As > Sb).

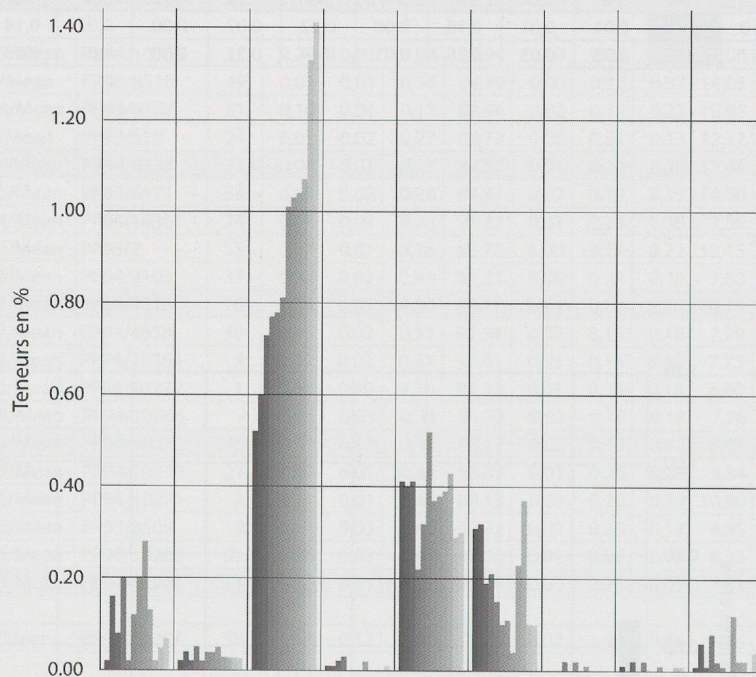


Inv.	Cat.	Fe	Co	Ni	Zn	As	Sb	Ag	Bi	Pb	S
PP94/9313	43	0,66	0,01	0,09	0,01	0,03	0,01	0,01	0,00	0,00	1,18
PP93/8506	57	0,44	0,04	0,15	0,00	0,02	0,01	0,01	0,01	0,01	0,35
PP93/6167	31	0,09	0,06	0,28	0,02	0,09	0,01	0,00	0,00	0,00	0,56



Graphique 3
R & K 3N2 (Ni > As > Sb).

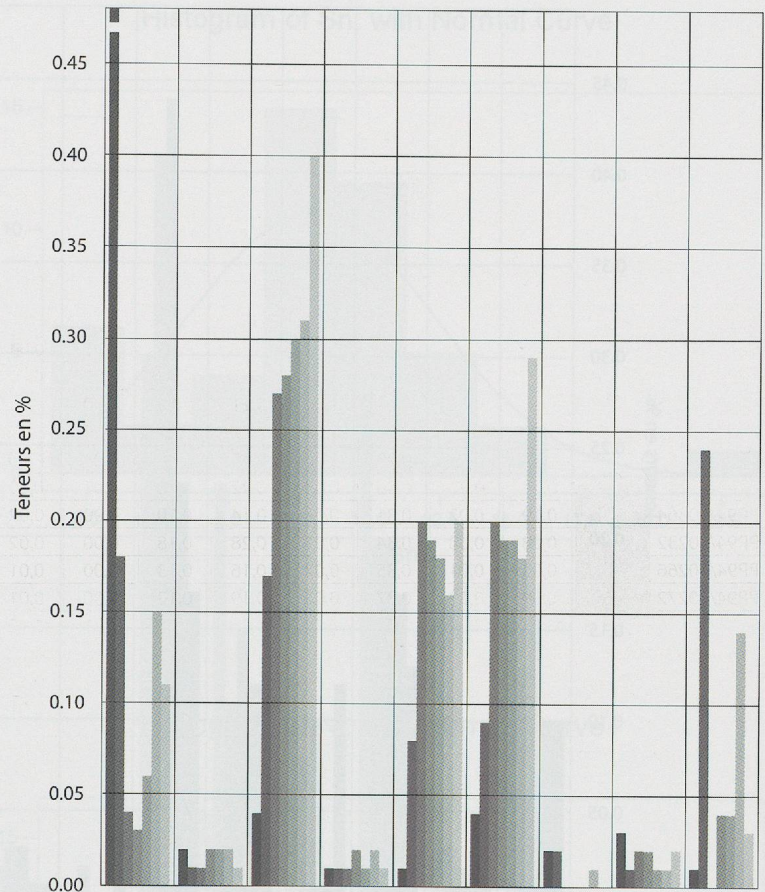
Inv.	Cat.	Fe	Co	Ni	Zn	As	Sb	Ag	Bi	Pb
PP93/8902	40	0,07	0,02	0,22	0,00	0,12	0,08	0,00	0,04	0,18
PP93/8511	17	0,11	0,02	0,23	0,01	0,13	0,08	0,02	0,00	0,10
PP93/516	24	0,05	0,02	0,27	0,00	0,21	0,13	0,00	0,00	0,00
PP93/2	55	0,07	0,01	0,28	0,00	0,27	0,21	0,00	0,02	0,01
PP94/10265	-	0,01	0,02	0,29	0,00	0,15	0,01	0,01	0,00	0,04
PP94/9103	37	0,22	0,02	0,30	0,00	0,22	0,18	0,01	0,00	0,03
PP94/10364	3	0,19	0,02	0,31	0,03	0,14	0,10	0,00	0,02	0,08
PP94/10232	1	0,08	0,00	0,34	0,01	0,28	0,18	0,00	0,02	0,01
PP94/10266	-	0,03	0,01	0,35	0,02	0,16	0,13	0,00	0,01	0,14
PP94/10272	45	0,09	0,03	0,37	0,02	0,19	0,12	0,00	0,01	0,02
PP94/10270	27	0,02	0,01	0,40	0,01	0,26	0,08	0,01	0,02	0,12
PP93/8505	9	0,23	0,03	0,40	0,02	0,25	0,17	0,05	0,03	0,23
PP94/10206	51	0,06	0,03	0,43	0,01	0,22	0,13	0,00	0,01	0,10
PP94/10201	11	0,01	0,01	0,49	0,01	0,25	0,09	0,00	0,01	0,07



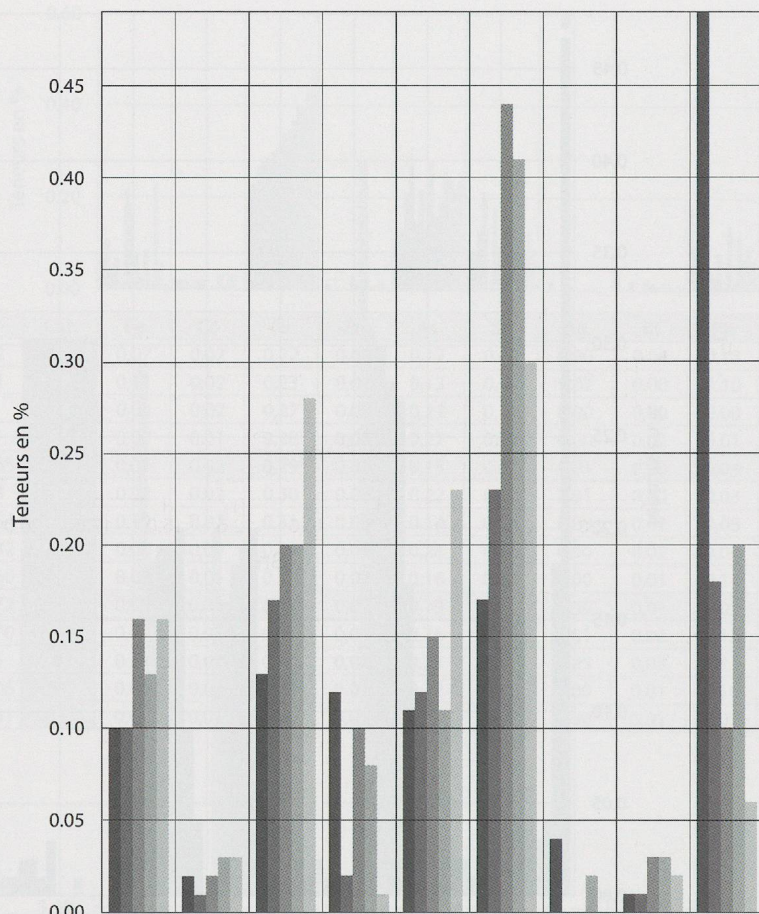
Graphique 4
R & K 3N3 et proches (Ni > As > Sb).

Inv.	Cat.	Fe	Co	Ni	Zn	As	Sb	Ag	Bi	Pb
PP94/10233	20	0,02	0,02	0,52	0,01	0,41	0,31	0,00	0,01	0,01
PP93/8893	56	0,16	0,04	0,60	0,01	0,40	0,32	0,00	0,00	0,06
PP93/5738	8	0,08	0,02	0,73	0,02	0,41	0,19	0,00	0,02	0,01
PP93/5753	-	0,20	0,05	0,77	0,03	0,22	0,21	0,02	0,00	0,08
PP94/10229	12	0,02	0,02	0,78	0,00	0,32	0,15	0,00	0,02	0,02
PP94/9105	7	0,12	0,04	0,81	0,00	0,52	0,10	0,02	0,00	0,01
PP94/10365	22	0,20	0,04	1,01	0,00	0,37	0,11	0,00	0,00	0,00
PP94/10338	58	0,28	0,05	1,03	0,02	0,38	0,04	0,01	0,01	0,12
PP92/1124	52	0,13	0,03	1,04	0,00	0,39	0,23	0,00	0,00	0,02
PP94/10239	6	0,02	0,03	1,07	0,00	0,43	0,37	0,00	0,00	0,02
PP94/10264	23	0,05	0,03	1,33	0,00	0,29	0,10	0,00	0,01	0,00
PP93/1044	21	0,07	0,03	1,41	0,01	0,30	0,10	0,00	0,01	0,04

Graphique 5
R & K 4P et 4N3 (Ni ≥ As ≥ Sb).

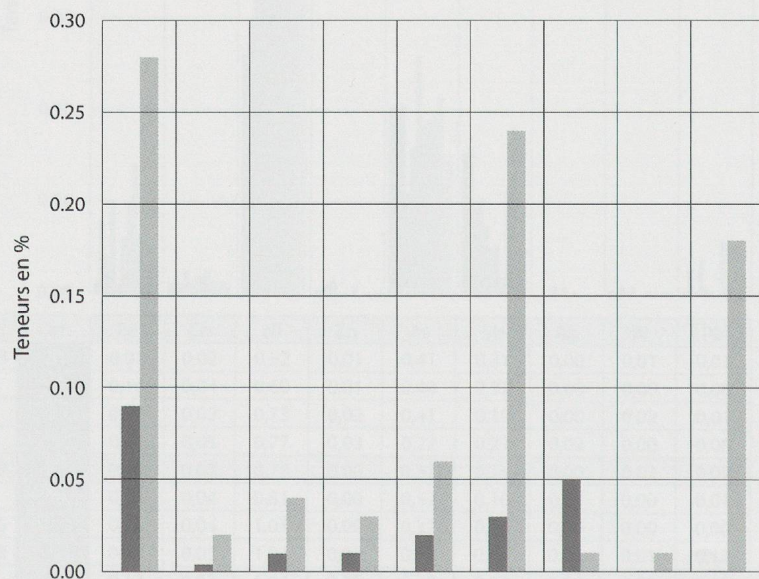


Inv.	Cat.	Fe	Co	Ni	Zn	As	Sb	Ag	Bi	Pb
PP94/10366	-	2,80	0,02	0,04	0,01	0,01	0,04	0,02	0,03	0,01
PP94/10203	29	0,18	0,01	0,17	0,01	0,08	0,09	0,02	0,01	0,24
PP94/9333	33	0,04	0,01	0,27	0,01	0,20	0,20	0,00	0,02	0,00
PP93/6171	54	0,03	0,02	0,28	0,02	0,19	0,19	0,00	0,02	0,04
PP94/9316	10	0,06	0,02	0,30	0,01	0,18	0,19	0,00	0,01	0,04
PP93/4658	39	0,15	0,02	0,31	0,02	0,16	0,18	0,01	0,01	0,14
PP94/10271	4	0,11	0,01	0,40	0,01	0,20	0,29	0,00	0,02	0,03



Graphique 6
R & K 5N? et 5N1 (Sb ≥ Ni ≥ As).

Inv.	Cat.	Fe	Co	Ni	Zn	As	Sb	Ag	Bi	Pb
PP93/4327	2	0,10	0,02	0,13	0,12	0,11	0,17	0,04	0,01	0,49
PP93/6167	31	0,10	0,01	0,17	0,02	0,12	0,23	0,00	0,01	0,18
PP94/10231	53	0,16	0,02	0,20	0,10	0,15	0,44	0,00	0,03	0,10
PP94/10220	36	0,13	0,03	0,20	0,08	0,11	0,41	0,02	0,03	0,20
PP94/10361	34	0,16	0,03	0,28	0,01	0,23	0,30	0,00	0,02	0,06

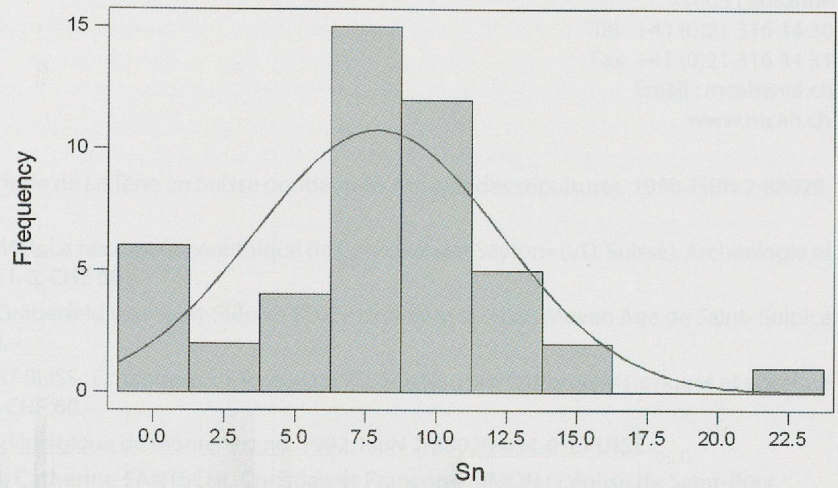


Graphique 7
R & K 6P (Sb > As ≥ Ni).

Inv.	Cat.	Fe	Co	Ni	Zn	As	Sb	Ag	Bi	Pb
PP93/6196	42	0,09	0,00	0,01	0,01	0,02	0,03	0,05	0,00	0,00
PP94/10363	32	0,28	0,02	0,04	0,03	0,06	0,24	0,01	0,01	0,18

Graphique 8
Histogramme de l'étain (Sn).

Histogram of Sn, with Normal Curve



Graphique 9
Histogramme du nickel (Ni).

Histogram of Ni, with Normal Curve

