

Zeitschrift: Cahiers d'archéologie romande
Herausgeber: Bibliothèque Historique Vaudoise
Band: 161 (2016)

Artikel: La Villa romaine d'Orbe-Boscéaz : genèse et devenir d'un grand domaine rural : volume 1 : environnement, histoire et développement du bâti
Autor: [s.n.]
Anhang: Restitutions des façades
DOI: <https://doi.org/10.5169/seals-835726>

Nutzungsbedingungen

Die ETH-Bibliothek ist die Anbieterin der digitalisierten Zeitschriften. Sie besitzt keine Urheberrechte an den Zeitschriften und ist nicht verantwortlich für deren Inhalte. Die Rechte liegen in der Regel bei den Herausgebern beziehungsweise den externen Rechteinhabern. [Siehe Rechtliche Hinweise.](#)

Conditions d'utilisation

L'ETH Library est le fournisseur des revues numérisées. Elle ne détient aucun droit d'auteur sur les revues et n'est pas responsable de leur contenu. En règle générale, les droits sont détenus par les éditeurs ou les détenteurs de droits externes. [Voir Informations légales.](#)

Terms of use

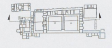
The ETH Library is the provider of the digitised journals. It does not own any copyrights to the journals and is not responsible for their content. The rights usually lie with the publishers or the external rights holders. [See Legal notice.](#)

Download PDF: 15.03.2025

ETH-Bibliothek Zürich, E-Periodica, <https://www.e-periodica.ch>



Cours sud et nord, élévation est, éch. 1:400



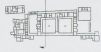
Élévation est, éch. 1:400



Élévation ouest, éch. 1:400



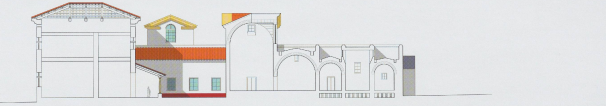
Cour sud, élévation nord, éch. 1:400



Cour nord, élévation sud, éch. 1:400



Encart
Orthe-Bazadais, pars urbana. Restitutions architecturales par Pierre André et ISA (Yves Dubois, Jacques Momier), dessin: Mathias Glous.



Coupe est-ouest, éch. 1:400

