

# Planches couleurs

Objektyp: **Group**

Zeitschrift: **Cahiers d'archéologie romande**

Band (Jahr): **162 (2016)**

PDF erstellt am: **22.07.2024**

## **Nutzungsbedingungen**

Die ETH-Bibliothek ist Anbieterin der digitalisierten Zeitschriften. Sie besitzt keine Urheberrechte an den Inhalten der Zeitschriften. Die Rechte liegen in der Regel bei den Herausgebern.

Die auf der Plattform e-periodica veröffentlichten Dokumente stehen für nicht-kommerzielle Zwecke in Lehre und Forschung sowie für die private Nutzung frei zur Verfügung. Einzelne Dateien oder Ausdrucke aus diesem Angebot können zusammen mit diesen Nutzungsbedingungen und den korrekten Herkunftsbezeichnungen weitergegeben werden.

Das Veröffentlichen von Bildern in Print- und Online-Publikationen ist nur mit vorheriger Genehmigung der Rechteinhaber erlaubt. Die systematische Speicherung von Teilen des elektronischen Angebots auf anderen Servern bedarf ebenfalls des schriftlichen Einverständnisses der Rechteinhaber.

## **Haftungsausschluss**

Alle Angaben erfolgen ohne Gewähr für Vollständigkeit oder Richtigkeit. Es wird keine Haftung übernommen für Schäden durch die Verwendung von Informationen aus diesem Online-Angebot oder durch das Fehlen von Informationen. Dies gilt auch für Inhalte Dritter, die über dieses Angebot zugänglich sind.

## *Planches couleurs*



**Fig. 380bis**

Détail de la bordure de guilloché au sud, lors des fouilles de 1987.



**Fig. 383**

Vue de la mosaïque 1 dans le pavillon I, en 2011. Photo Fibbi-Aeppli, Grandson.



**Fig. 384 et 384bis**

Détails de la bordure de guillochis à l'ouest, en 2011. Photos Fibbi-Aeppli, Grandson.

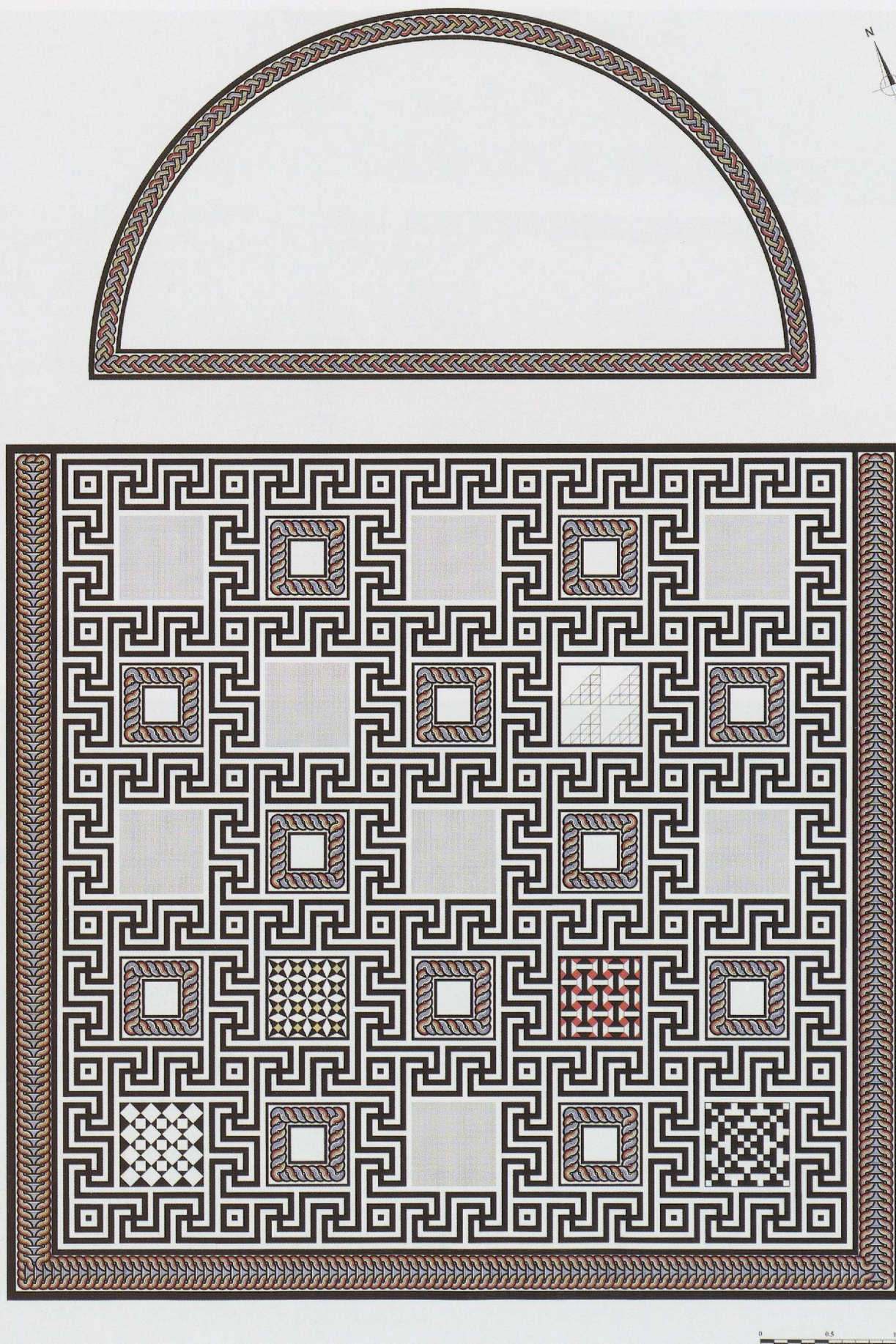


Fig. 387bis

Restitution couleur de la mosaïque 1; à cet état de la recherche, c'est l'hypothèse d'une bordure de guillochis sur trois côtés qui avait été retenue. Dessin C. Meystre Mombellet et S. Garnerie Peyrollaz; infographie A. Pedrucci-Maccio.



**Fig. 419**

La mosaïque d'Achille à Scyros (mosaïque 9, pavillon V), après la restauration de 2010-2011. Éch. approximative 1:45.  
Photo Archéotech SA, Epalinges.



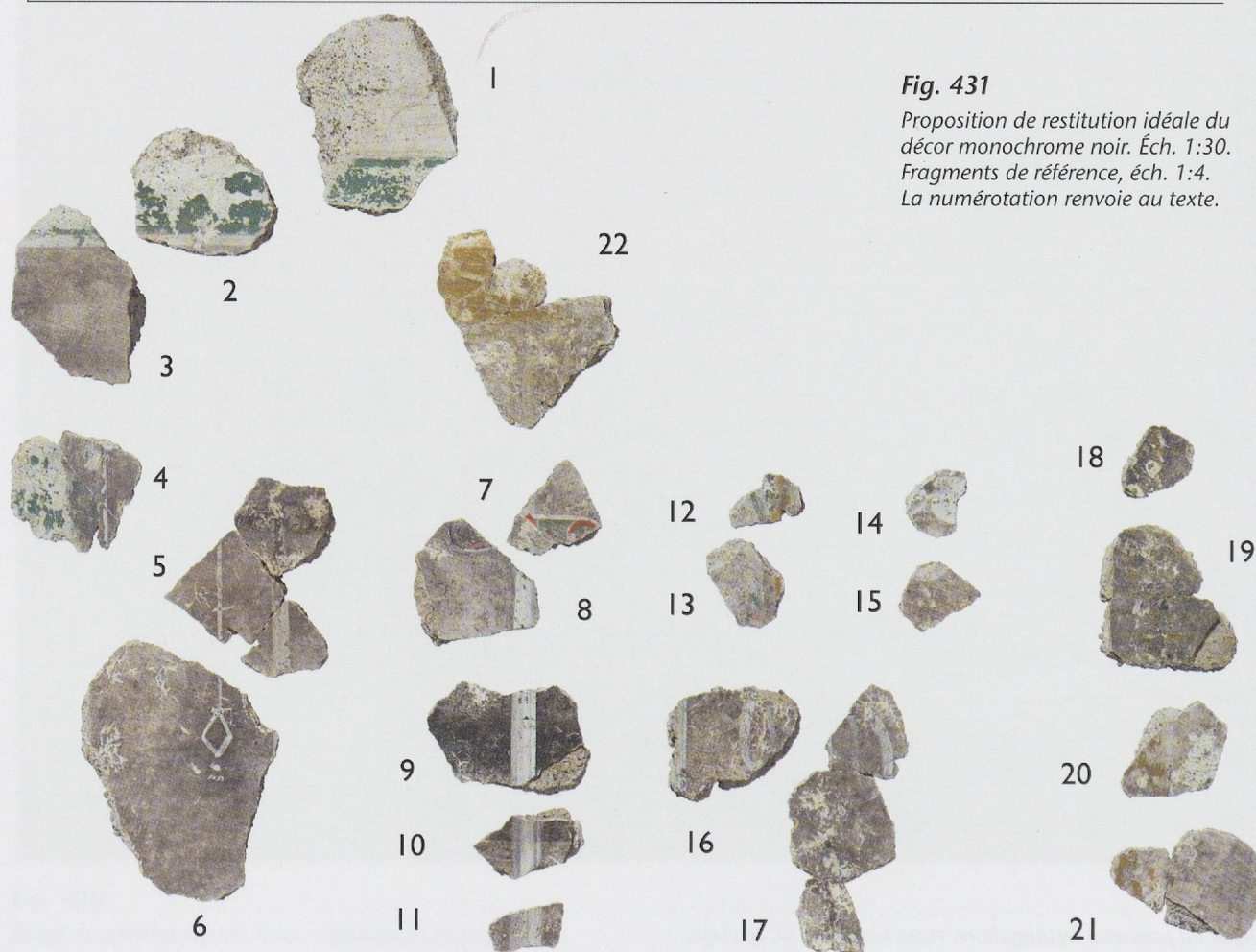
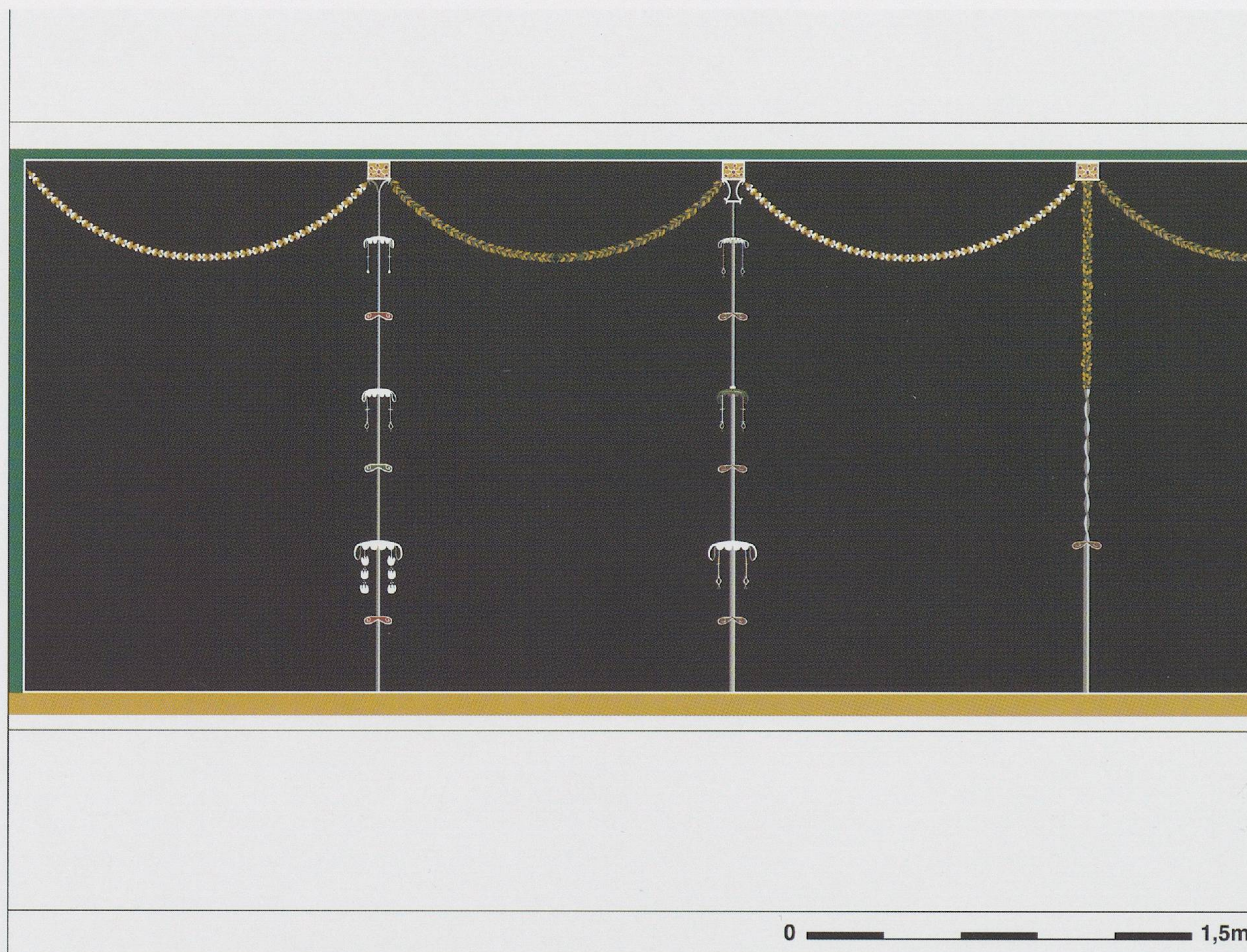
Fig. 420

Détail du panneau carré. Photo Archéotech SA, Epalinges.



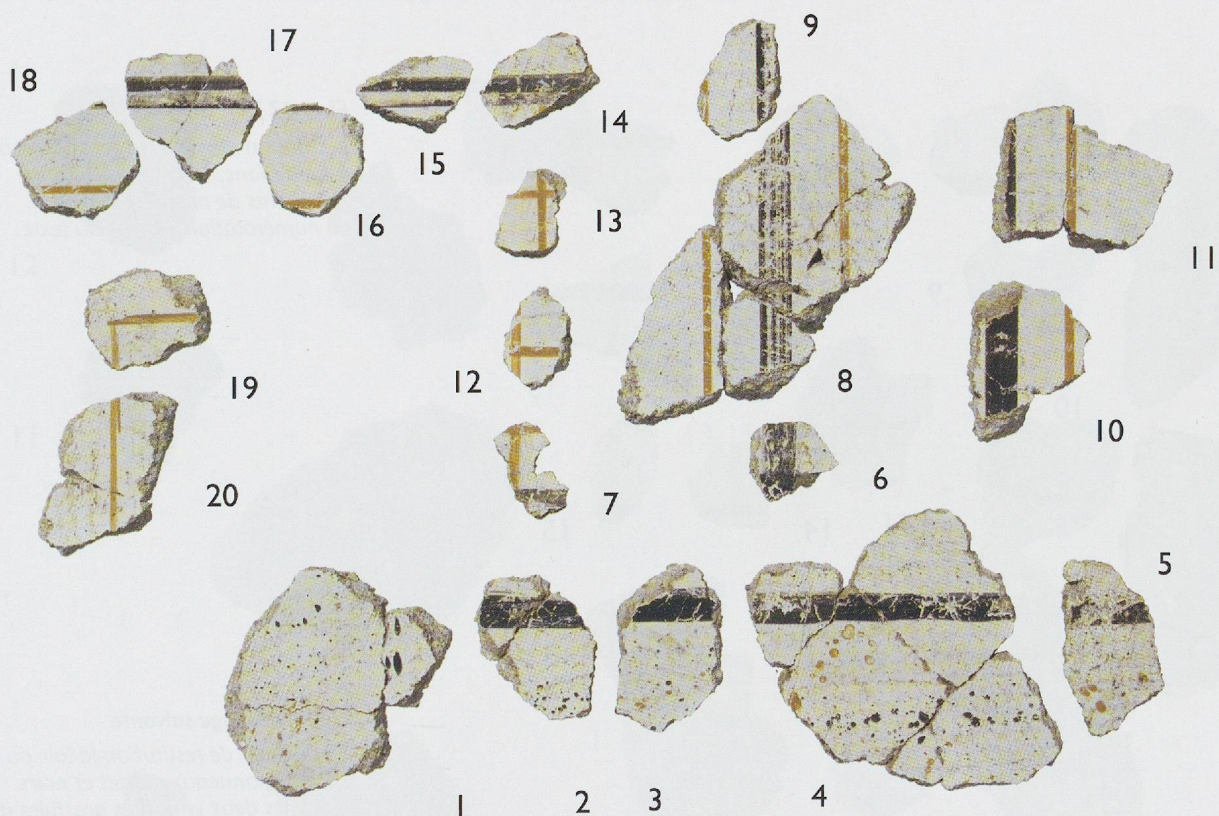
**Fig. 421**  
Détail du panneau rectangulaire. Photo Archéotech SA, Epalinges.





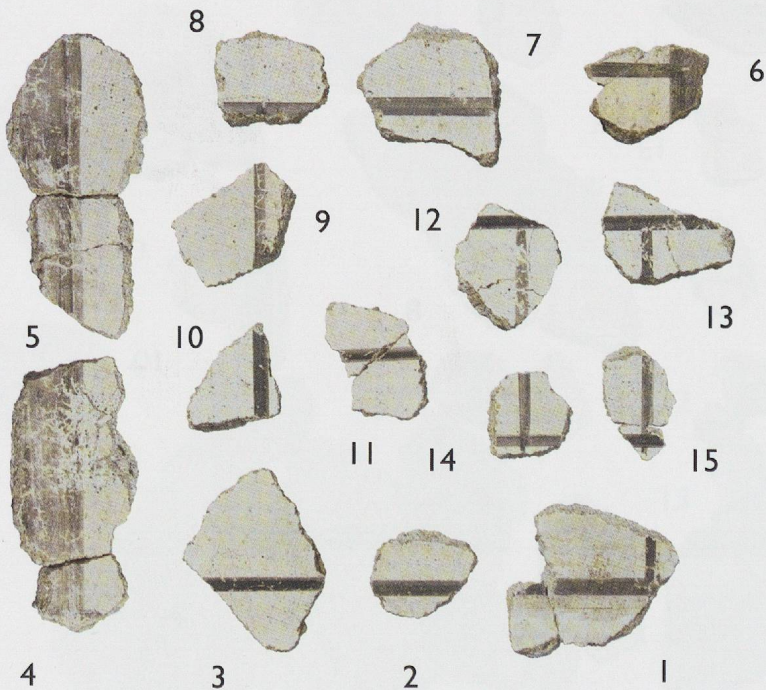
**Fig. 431**

*Proposition de restitution idéale du décor monochrome noir. Éch. 1:30.  
Fragments de référence, éch. 1:4.  
La numérotation renvoie au texte.*



**Fig. 432**

Proposition de restitution idéale d'un décor à fond blanc. Noter les deux propositions d'agencement des filets jaunes dans les panneaux. Éch. 1:30. Fragments de référence, éch. 1:4. La numérotation renvoie au texte.



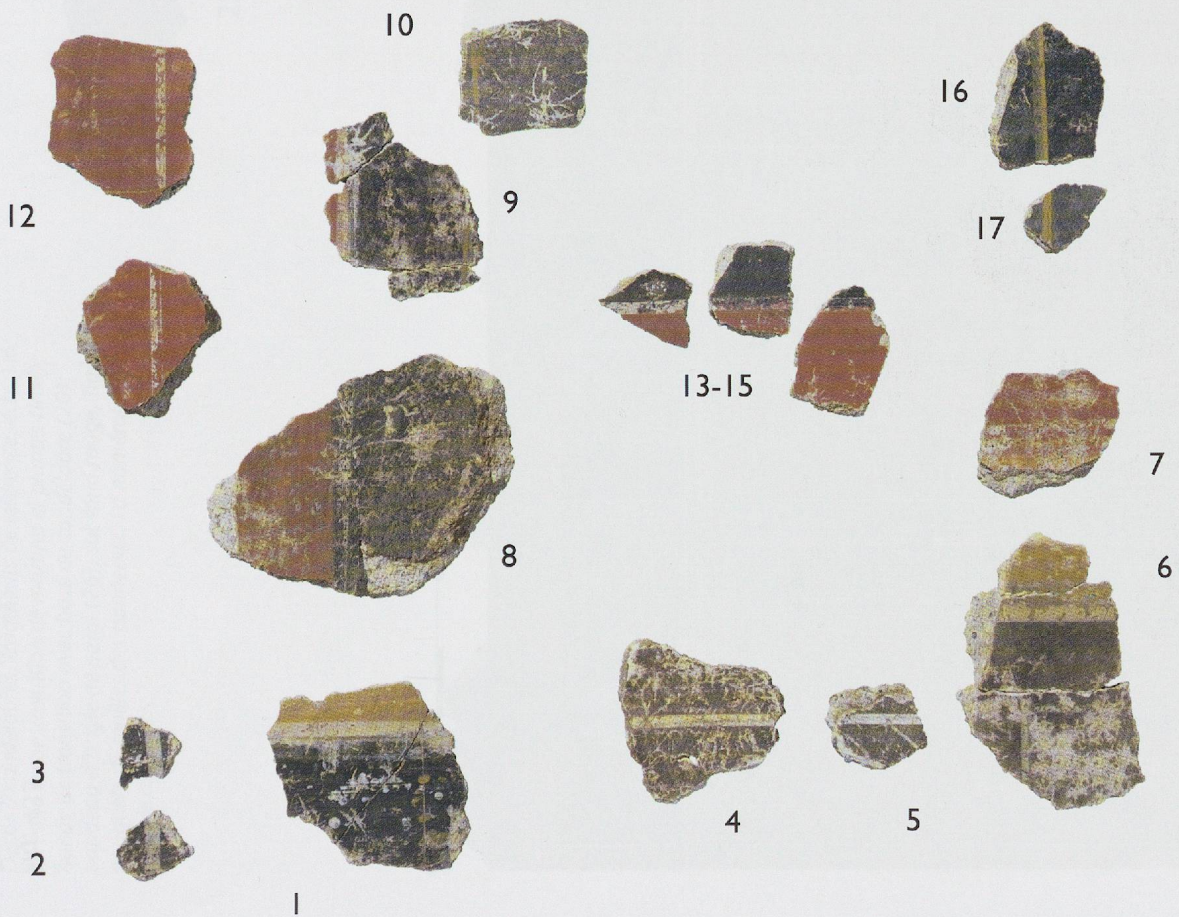
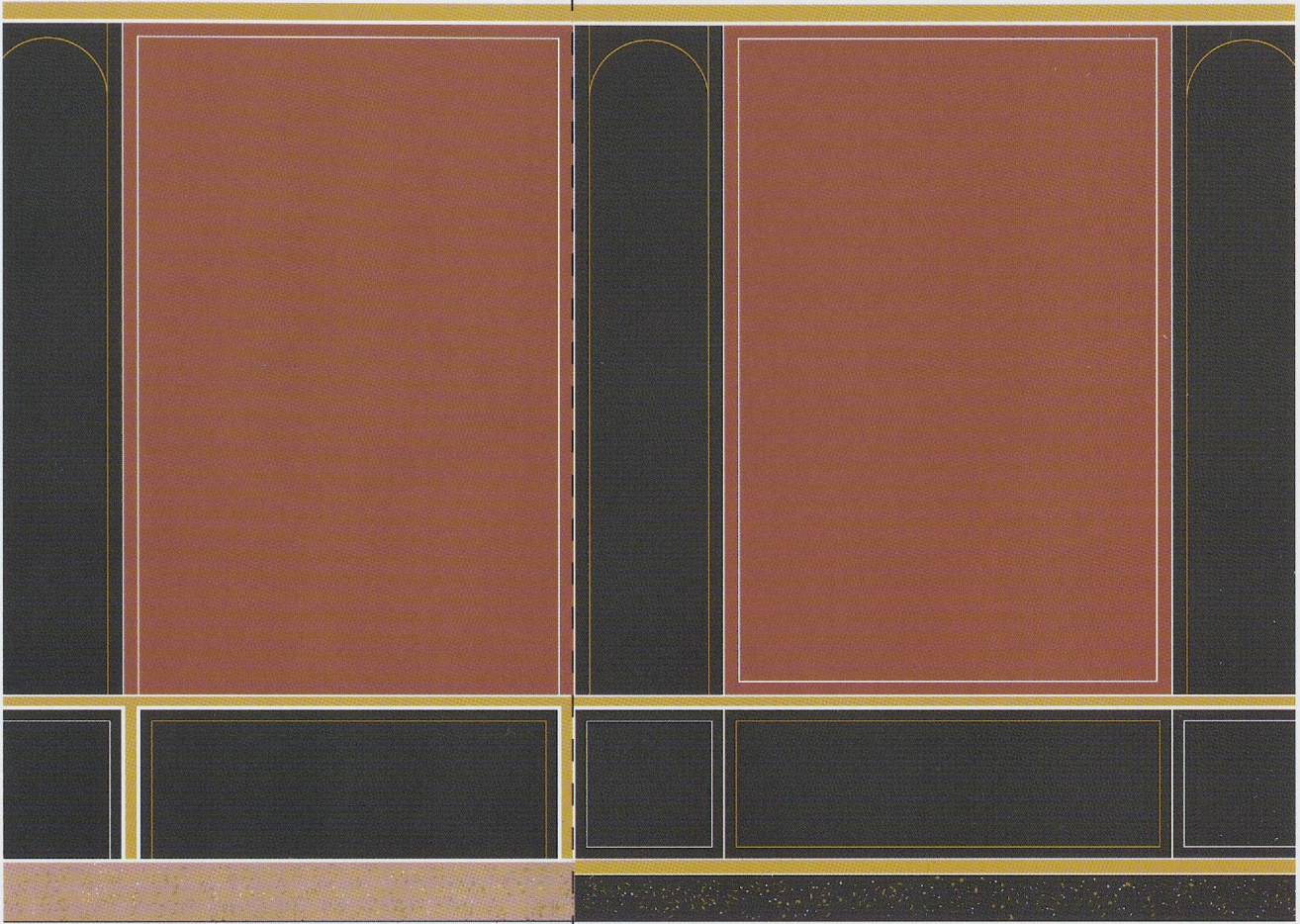
**Fig. 433**

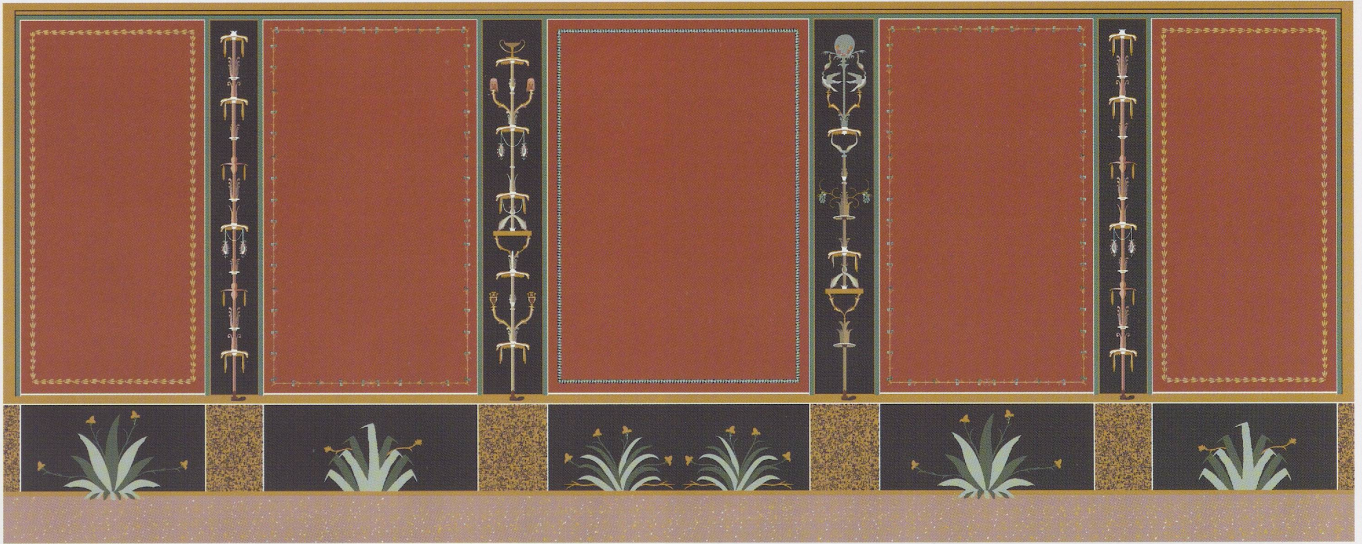
Restitution idéale d'un second décor à fond blanc. Éch. 1:30.  
Fragments de référence, éch. 1:4.  
La numérotation renvoie au texte.

**Fig. 434 Page suivante**

Proposition de restitution idéale du décor à panneaux rouges et noirs.  
Noter les deux variantes possibles de la zone basse, en l'état du matériel.  
Éch. 1:30.  
Fragments de référence, éch. 1:4.  
La numérotation renvoie au texte.

0 1,5m





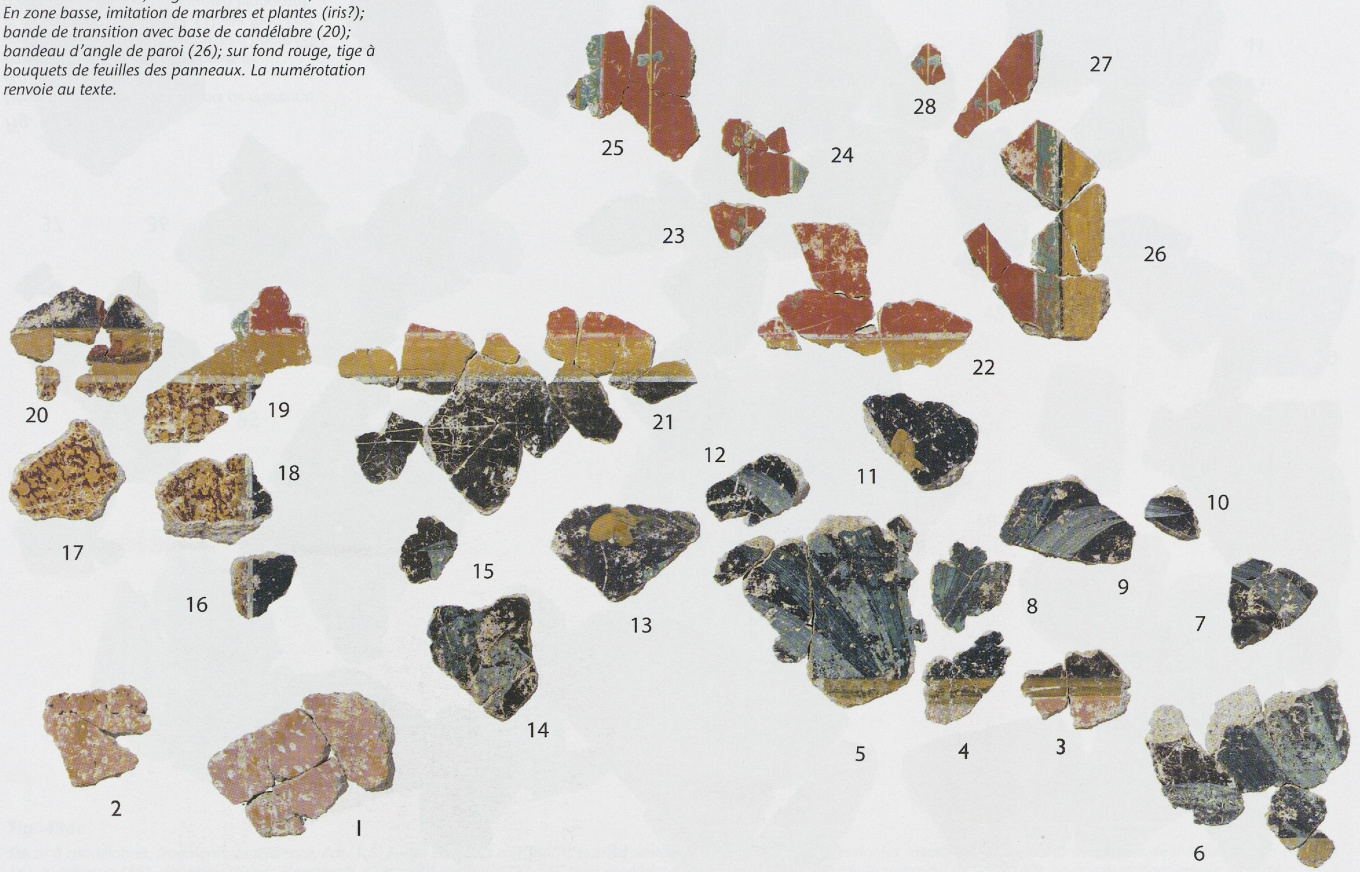
0 ————— 1,5m

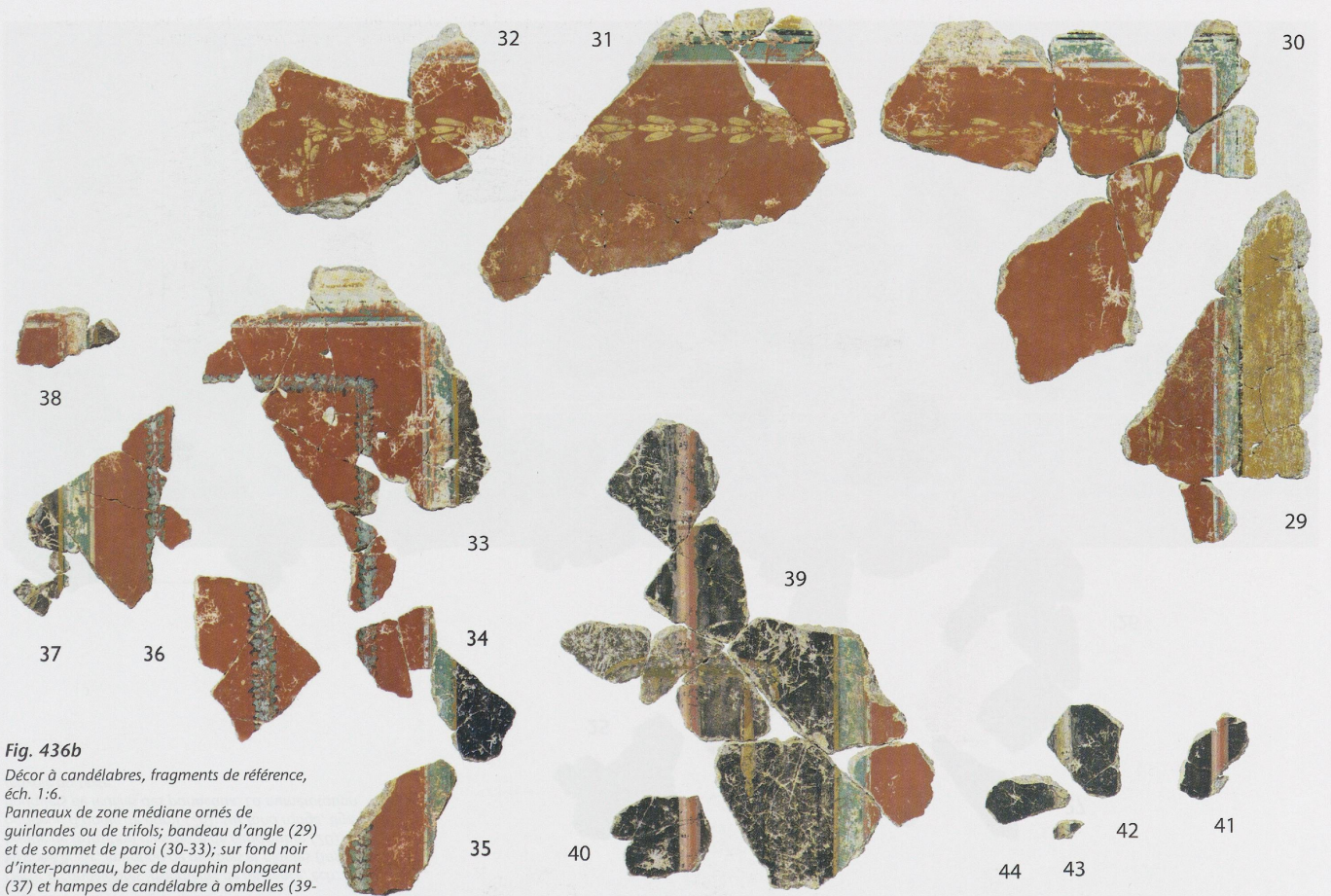
**Fig. 435**

Proposition de restitution idéale du décor à candélabres. Éch. 1:30.

**Fig. 436a**

Décor à candélabres, fragments de référence, éch. 1:6.  
En zone basse, imitation de marbres et plantes (iris?);  
bande de transition avec base de candélabre (20);  
bandeau d'angle de paroi (26); sur fond rouge, tige à  
bouquets de feuilles des panneaux. La numérotation  
renvoie au texte.

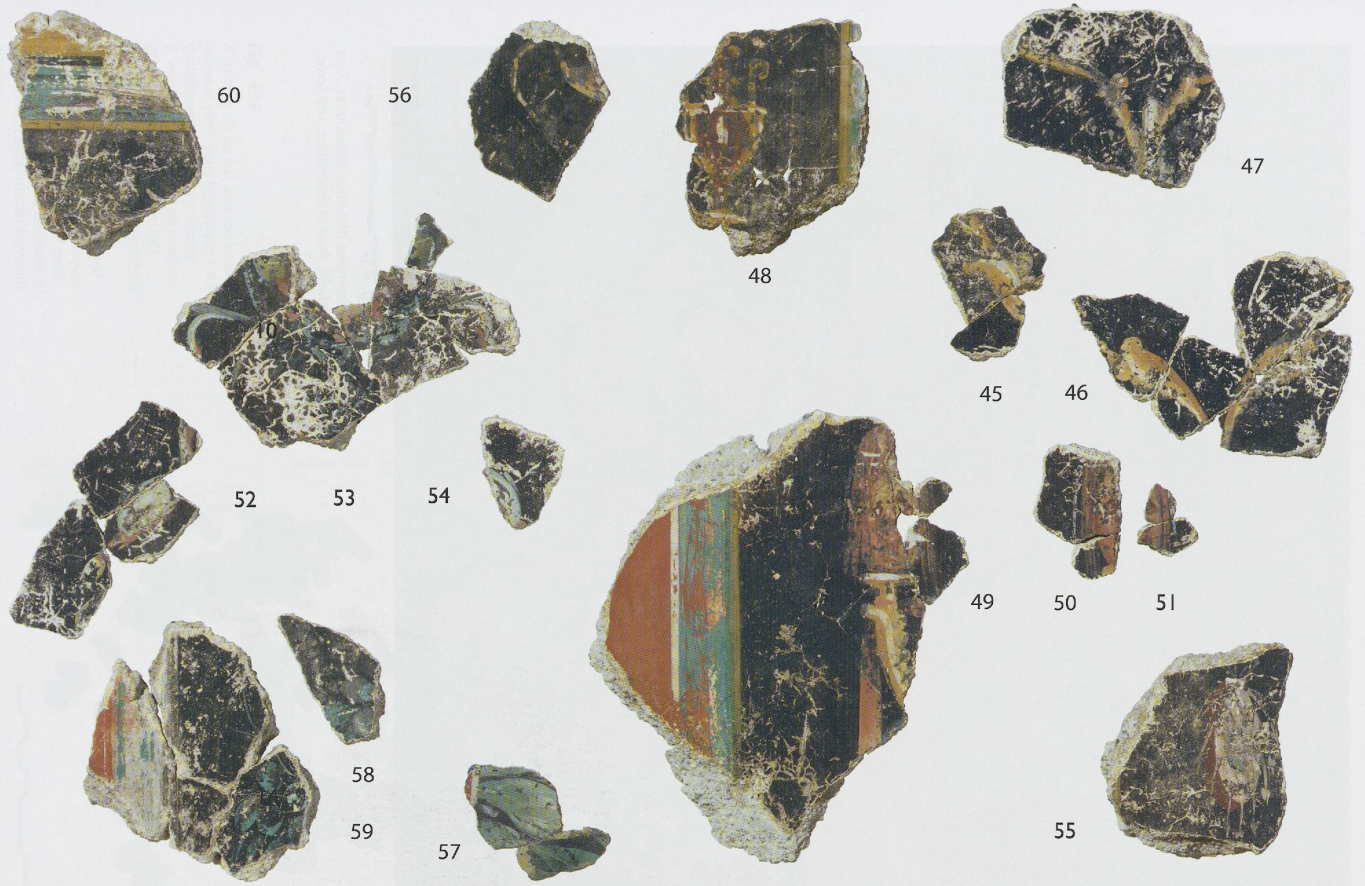




**Fig. 436b**

Décor à candélabres, fragments de référence,  
éch. 1:6.

Panneaux de zone médiane ornés de  
guirlandes ou de trifolios; bandeau d'angle (29)  
et de sommet de paroi (30-33); sur fond noir  
d'inter-panneau, bec de dauphin plongeant  
(37) et hampes de candélabre à ombelles (39-  
44). La numérotation renvoie au texte.



**Fig. 436c**

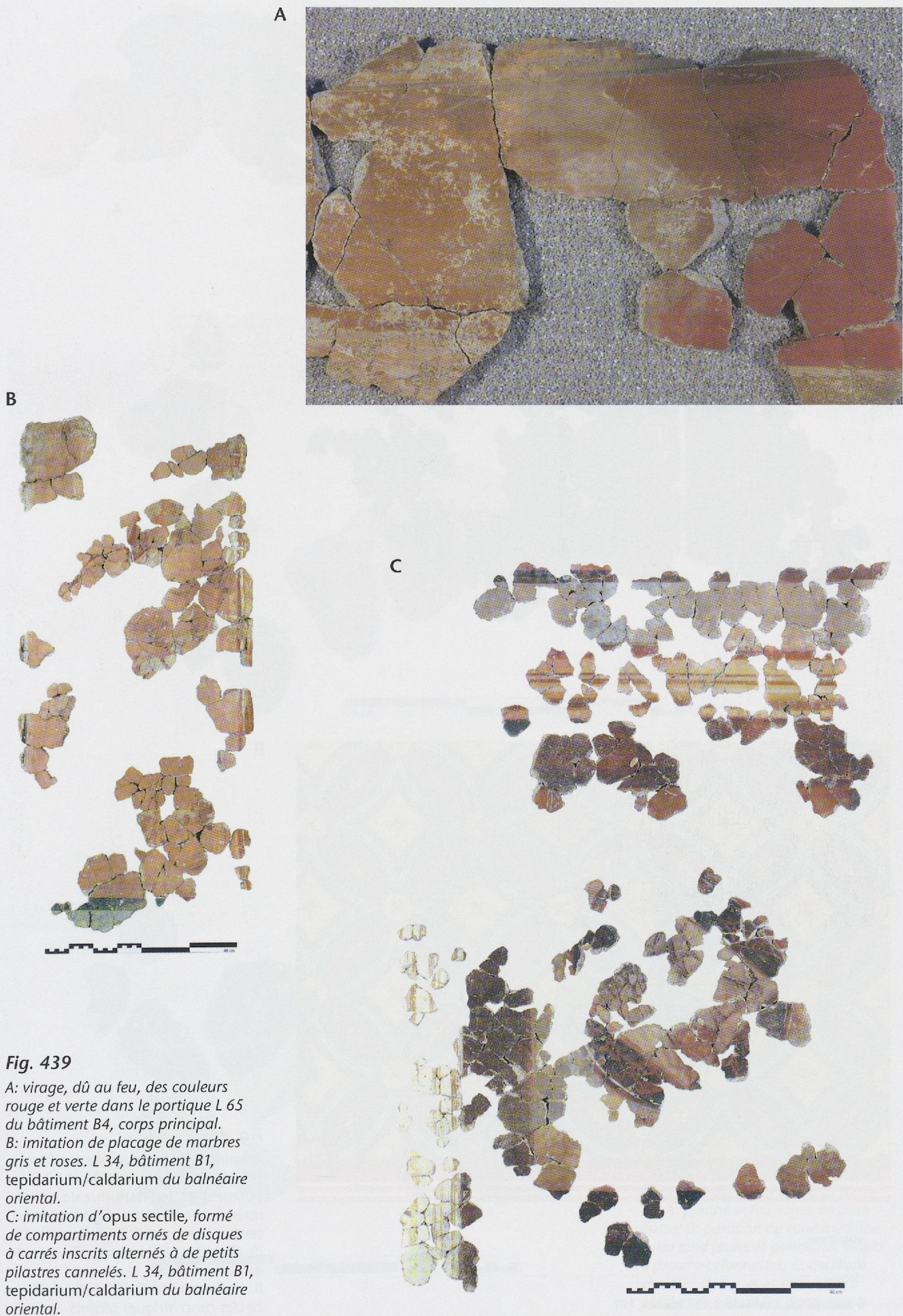
Décor à candélabres, fragments de référence, éch. 1:3. Autres éléments constitutifs et ornementation des candélabres: tiges dorées végétalisantes supportant masques de théâtre et vases (45-51, 56), tympanon (55), dauphins stylisés plongeants d'un motif sommital (52-54), tiges végétales naturalistes (57-59), bandeau sommital de paroi (60). La numérotation renvoie au texte.





**Fig. 437**

*Ensembles picturaux secondaires, hors échelle. Pour la description, voir texte.*



**Fig. 439**

*A: virage, dû au feu, des couleurs rouge et verte dans le portique L 65 du bâtiment B4, corps principal.*

*B: imitation de placage de marbres gris et roses. L 34, bâtiment B1, tepidarium/caldarium du balnéaire oriental.*

*C: imitation d'opus sectile, formé de compartiments ornés de disques à carrés inscrits alternés à de petits pilastres cannelés. L 34, bâtiment B1, tepidarium/caldarium du balnéaire oriental.*

A

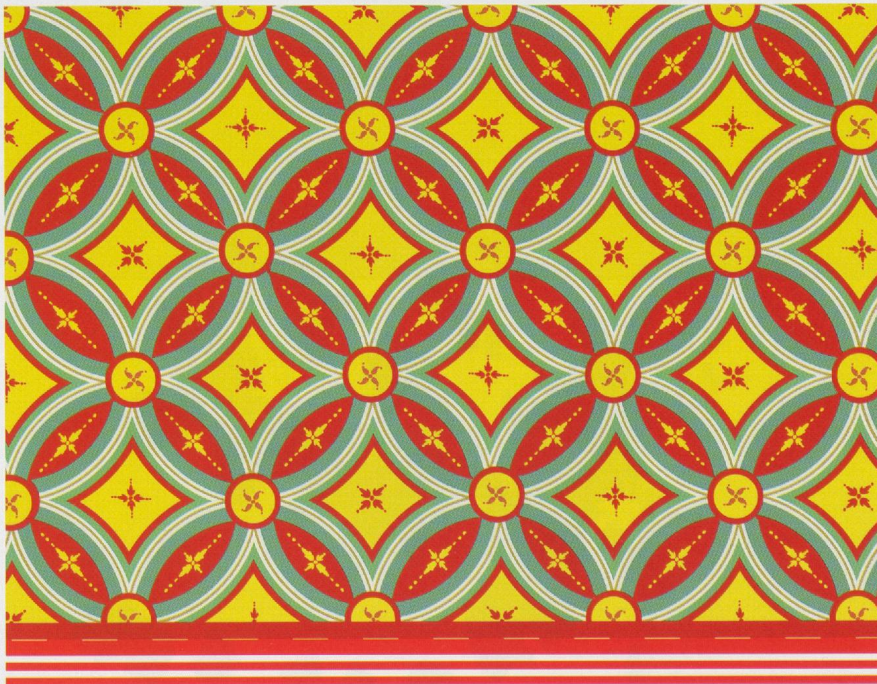


plate-bande

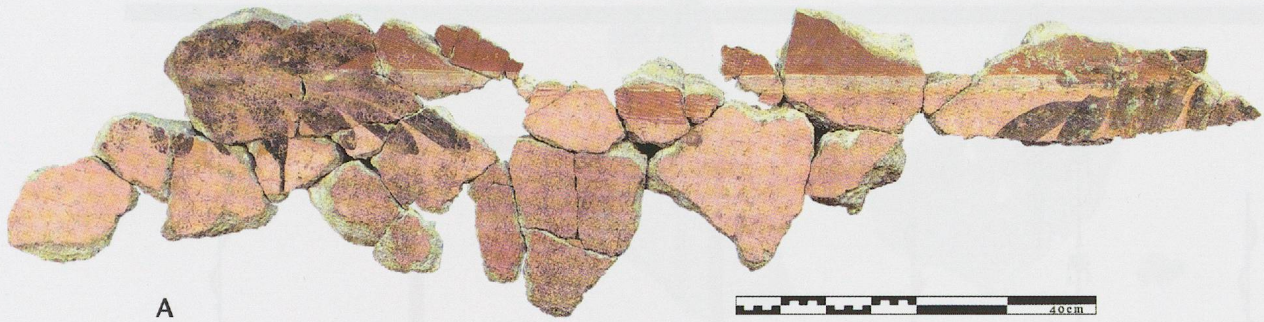
0 1m

B

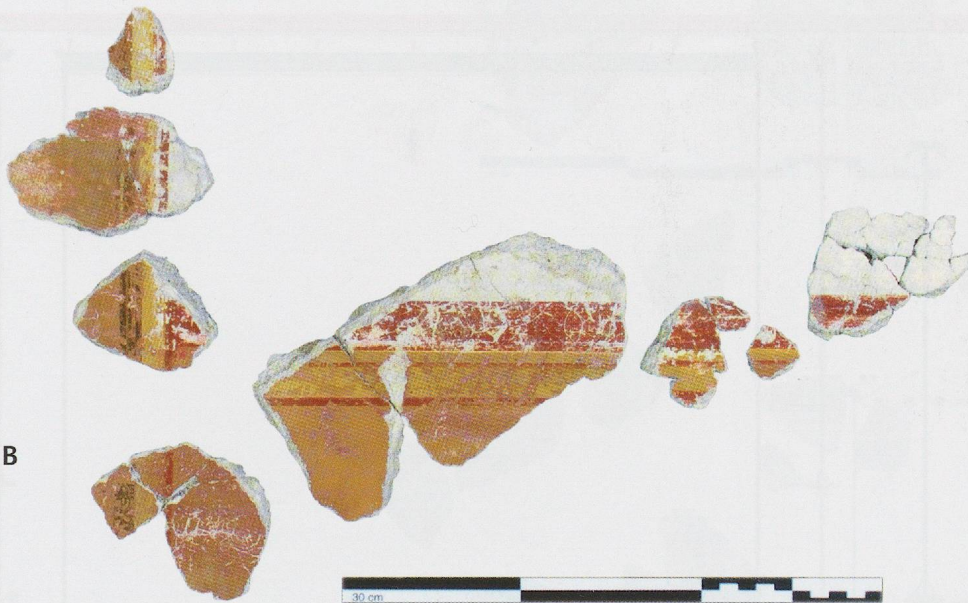
**Fig. 441**

A: imitation de placage de marbres colorés. Passage entre L 34 et L 35, bâtiment B1, tepidarium/caldarium du balnéaire oriental. À gauche et au centre, on reconnaît le giallo antico de Chemtou (TU) et le cipollino verde de Carystos (GR).

B: système à réseau de plafond de cercles concentriques sécants.



A



B



C

Fig. 443

Peinture ornant L 16/124, galerie sud de la cour entre les bâtiments B1 et B4. A: plinthe et feuillages de zone basse; B: partition de zone médiane entre fond jaune et panneaux blancs à pseudo-colonnettes; C: oscillum et collier de perles et pirouettes à pendentifs ornant les panneaux.

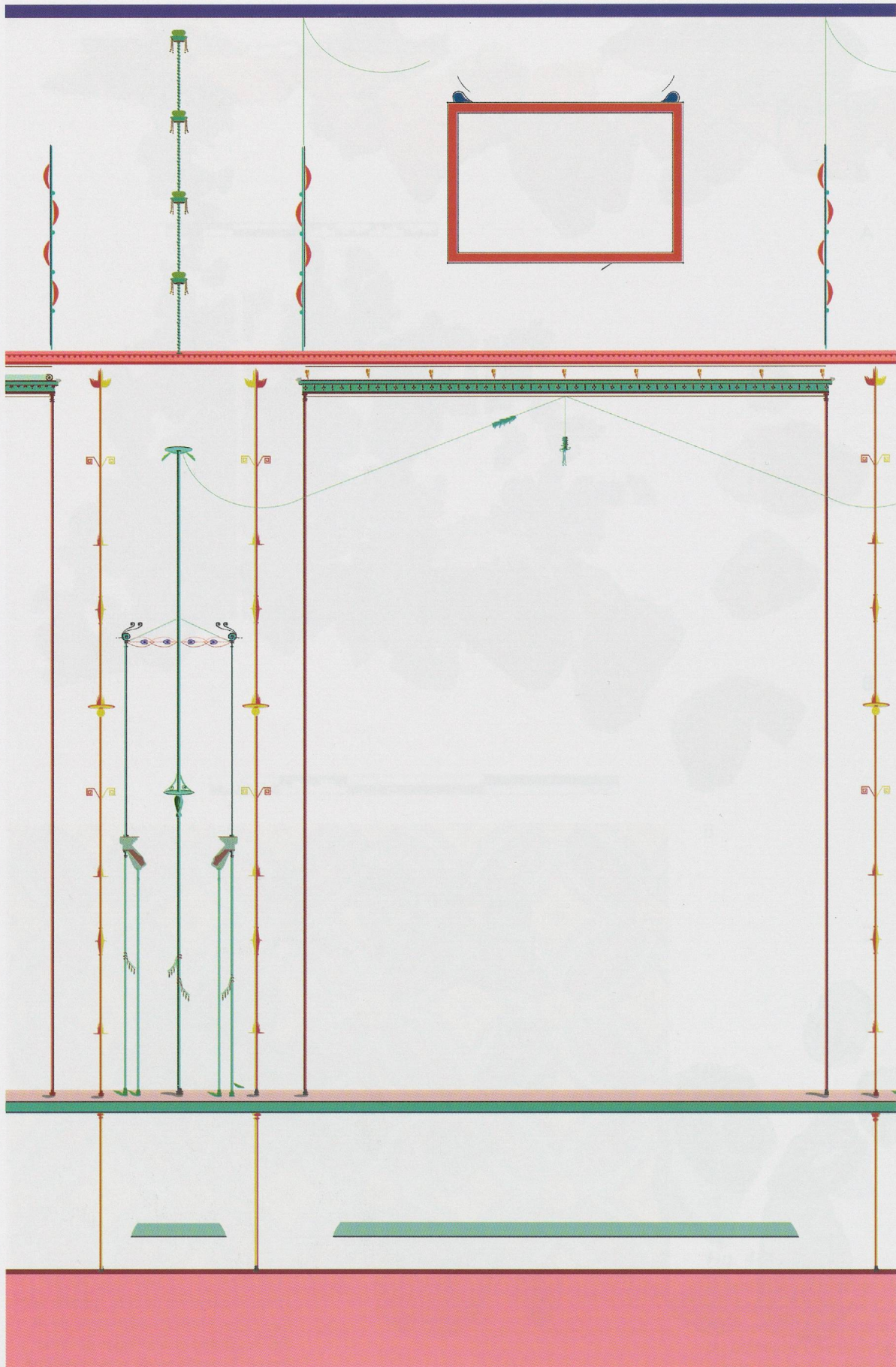
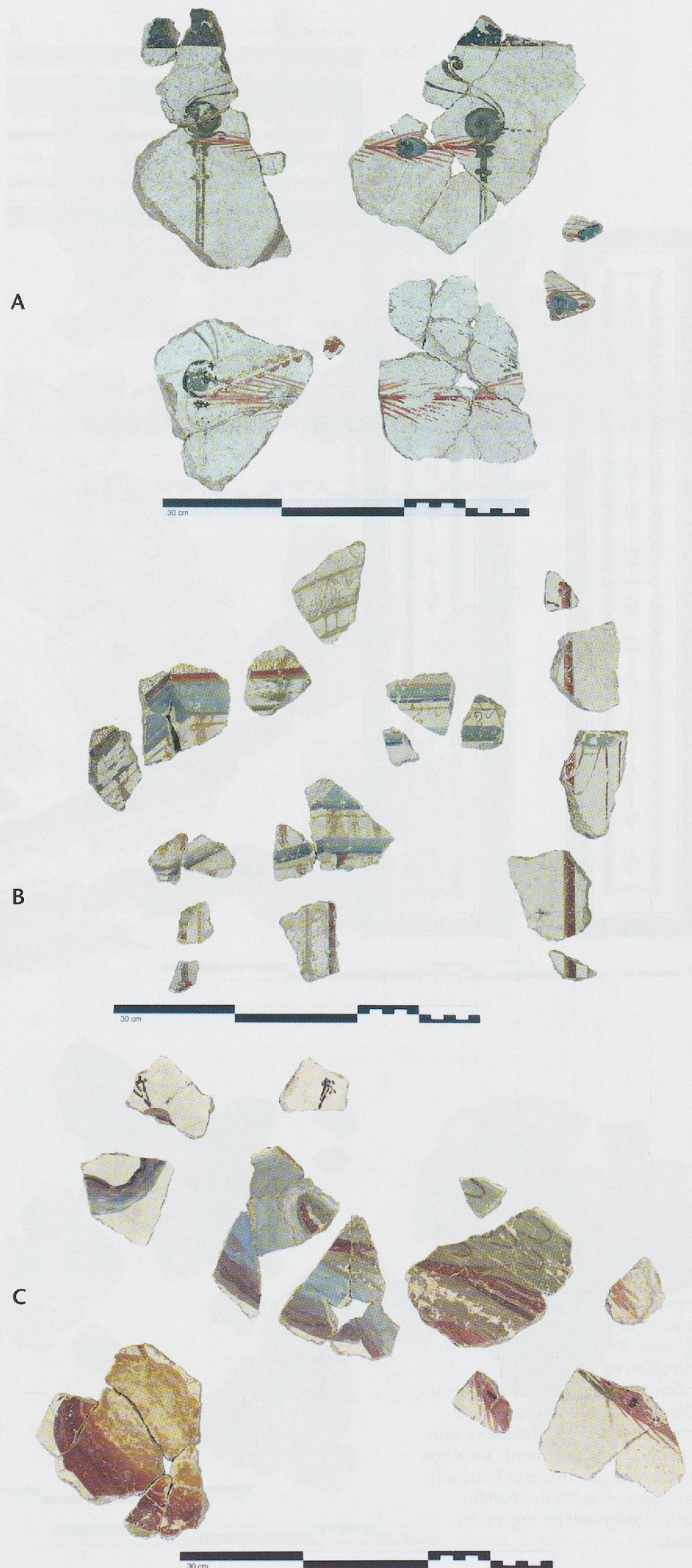


Fig. 444

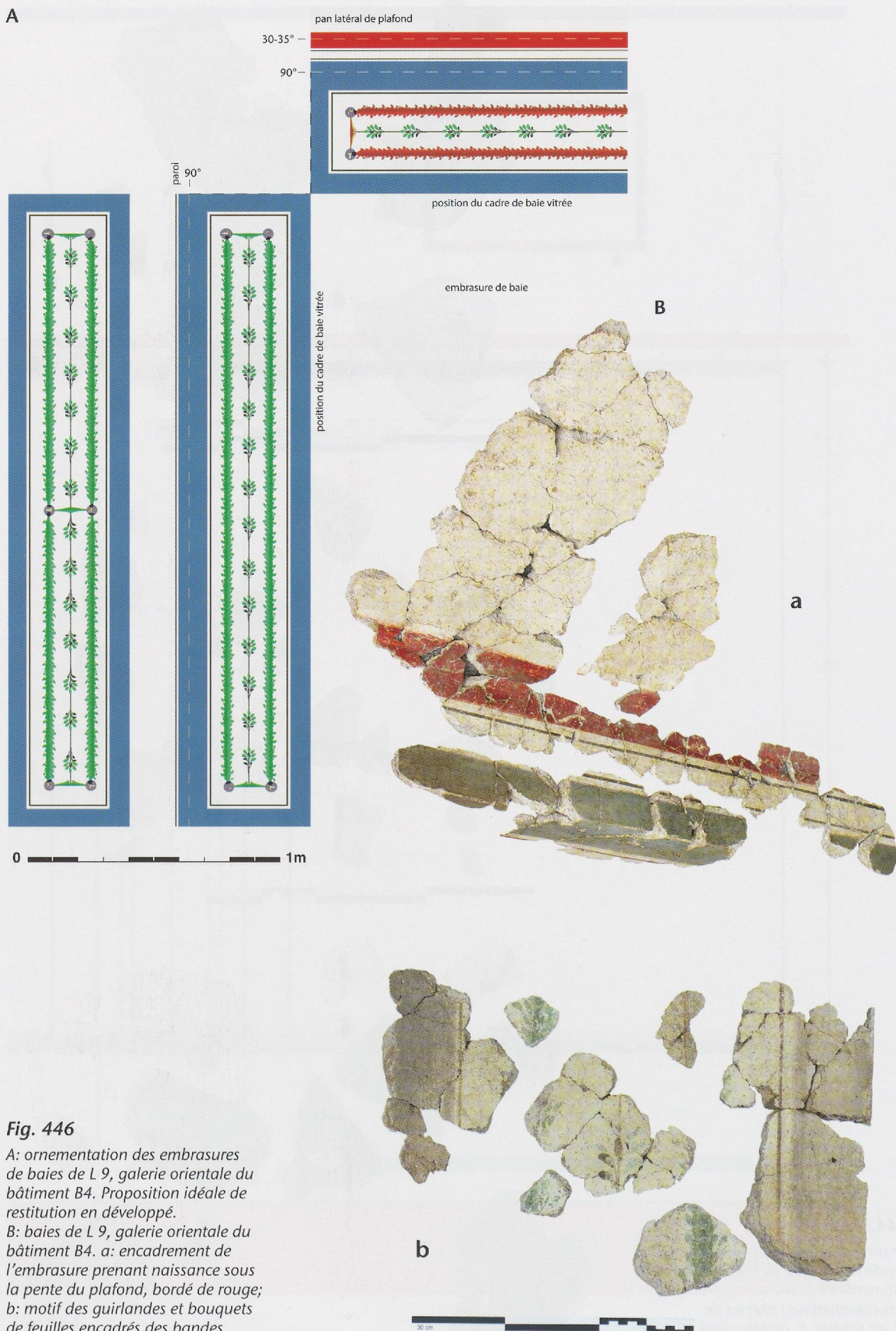
Extrait de l'hypothèse de restitution idéale proposée pour la riche composition de la galerie L 18, galerie orientale de la cour entre les bâtiments B1 et B4.



**Fig. 445**

Décor sur fond blanc de la galerie L 18, galerie orientale de la cour entre les bâtiments B1 et B4.

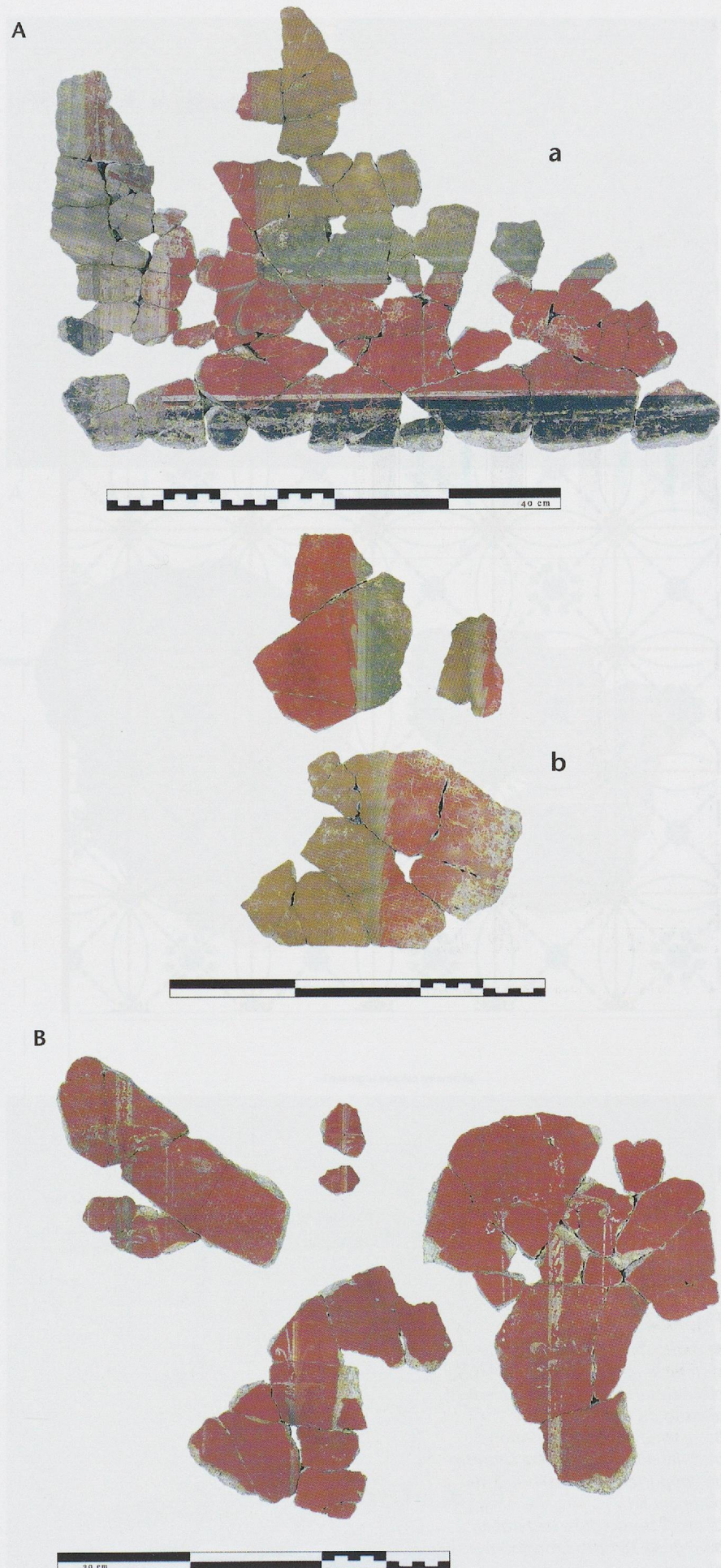
A: filets-colonnettes et plumes de paons en édicule; B: architectures miniatures; C: paons et cédrat, à gauche en bas.



**Fig. 446**

A: ornementation des embrasures de baies de L 9, galerie orientale du bâtiment B4. Proposition idéale de restitution en développé.

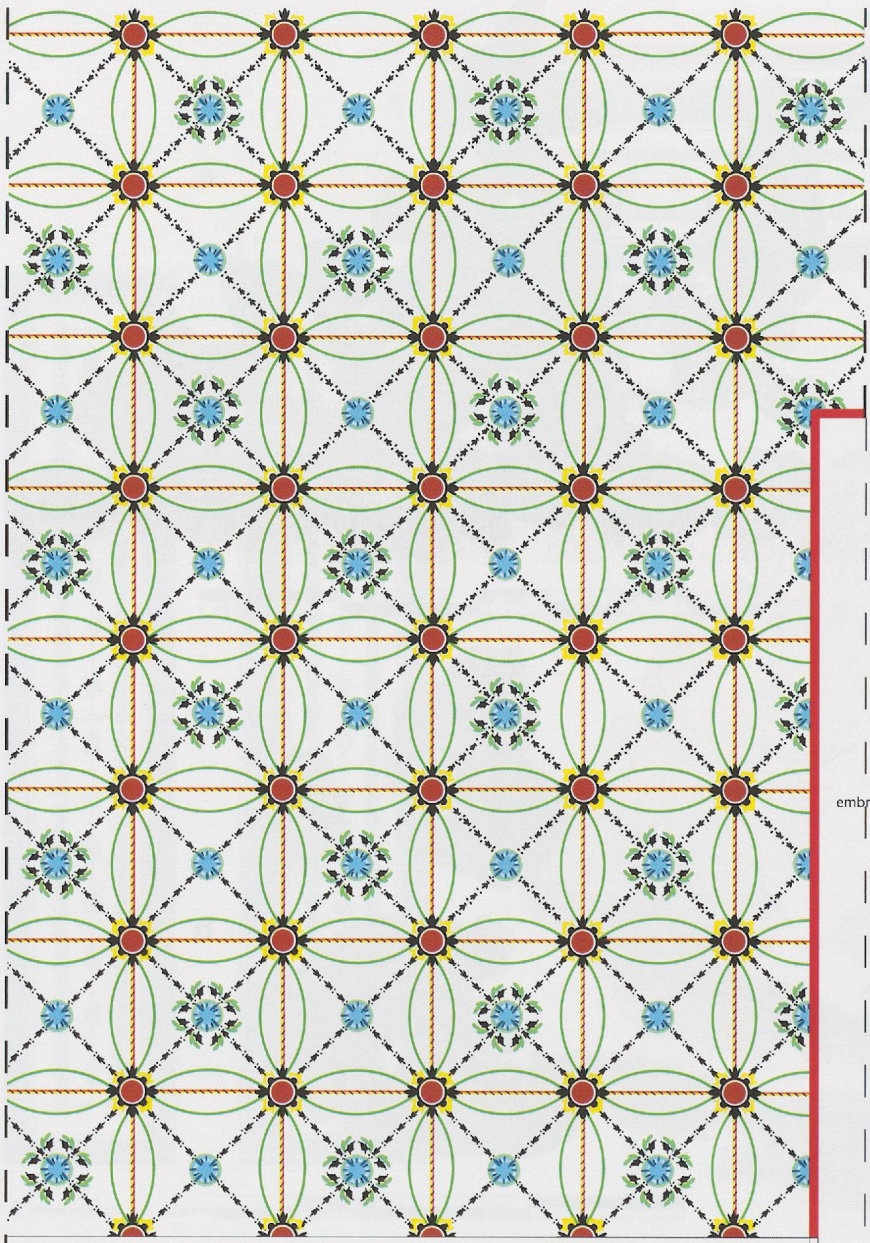
B: baies de L 9, galerie orientale du bâtiment B4. a: encadrement de l'embrasure prenant naissance sous la pente du plafond, bordé de rouge; b: motif des guirlandes et bouquets de feuilles encadrés des bandes bleues soulignant les angles des baies.



**Fig. 449**

A: décor du péristyle nord du bâtiment B4, portique L 65. a: angle de panneau de zone médiane, encadré de rouge et orné de trifols, limitation par des colonnettes; b: guirlande bifoliée de séparation.  
 B: détail des candélabres grêles dans le portique L 11, portique nord de la cour sud du bâtiment B4.





plinthe en calcaire urgonien?

105-107°

A

B



C

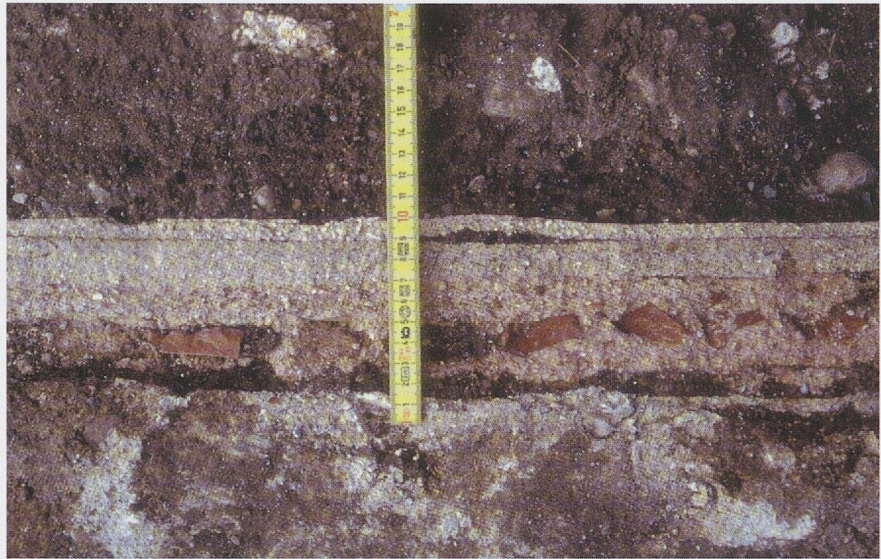


**Fig. 452**

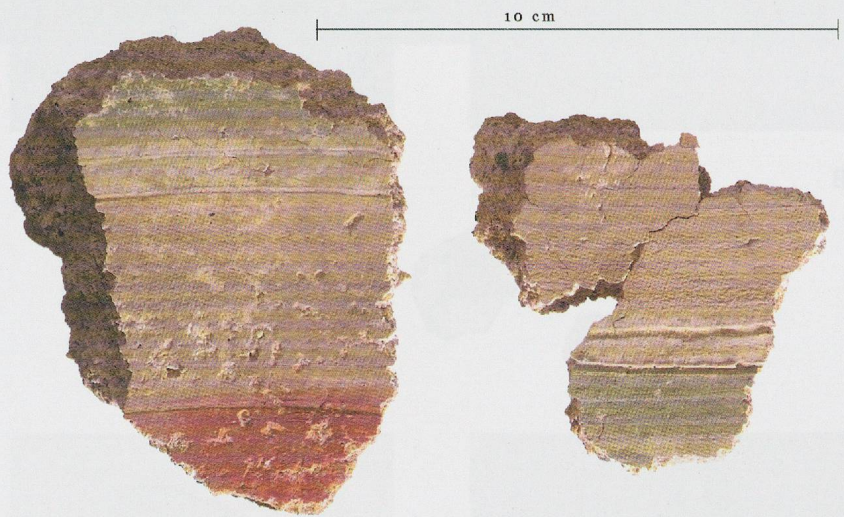
A: proposition de restitution du système à réseau pariétal de L 121, pièce chauffée de l'appartement IV, aile sud du bâtiment B4.

B: système à réseau de plafond, attribué à L 121 (?), pièce chauffée de l'appartement IV, aile sud du bâtiment B4.

C: décor trouvé dans les remblais du mur M 38 de la grande terrasse orientale.



A



B



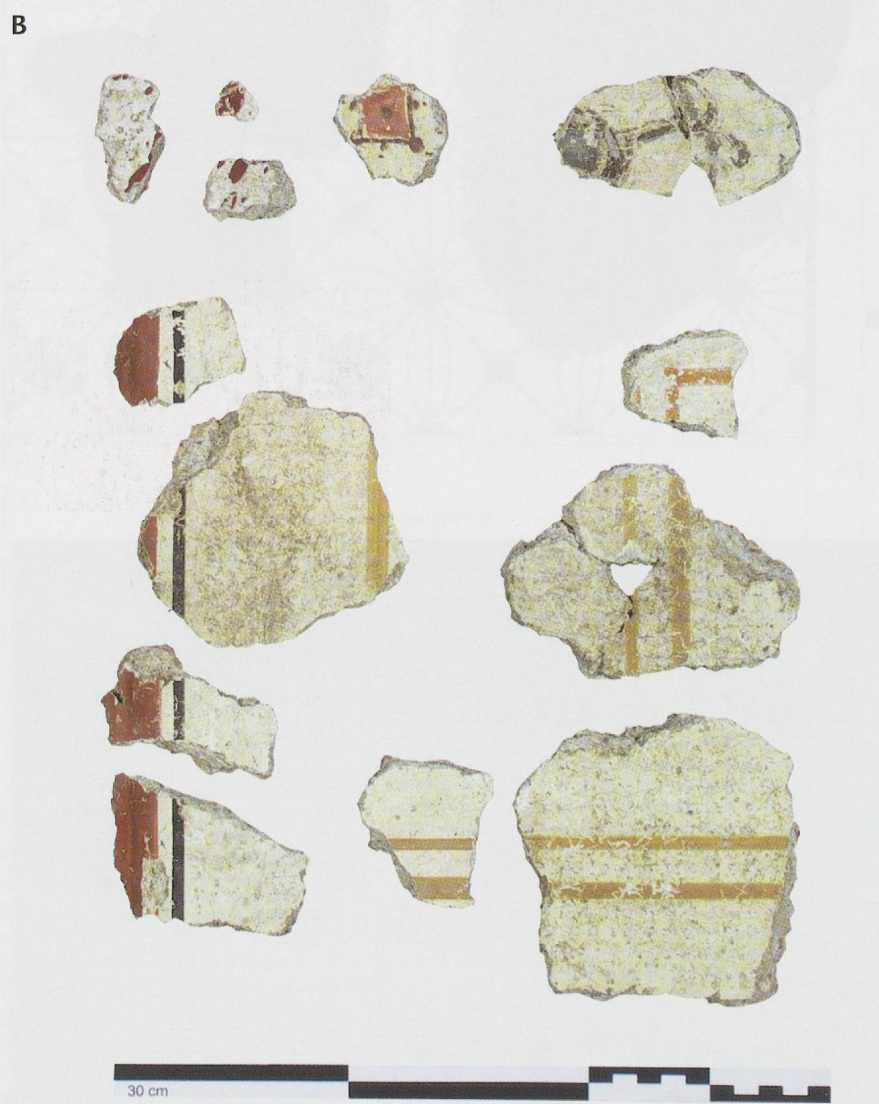
C

**Fig. 454**

A: tectorium du mur M 53 contenant des fragments de tuiles. Portique L 13, portique sud de la cour méridionale du bâtiment B4.

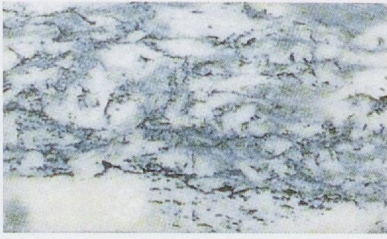
B: tracés préparatoires incisés au compas sur le système à réseau. Bâtiment B1 sud, balnéaire oriental, local L 34 ou L 37.

C: tracé préparatoire à la cordelette. Couloir nord de l'aile septentrionale du bâtiment B1, couloir L 16.

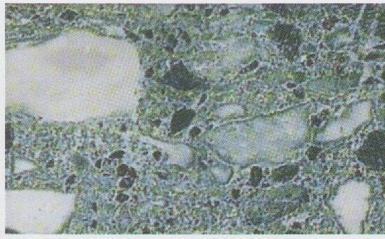


**Fig. 463**

A: tracés préparatoires peints en beige guidant les motifs végétaux.  
Couloir sud de la cour du bâtiment B6, couloir L 18.  
B: éléments décoratifs du bâtiment B7.



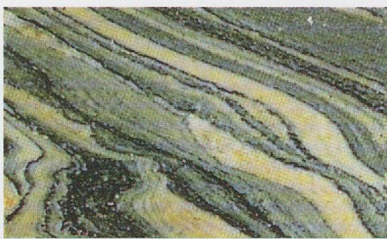
1. *greco scritto*  
Corsi III/A3



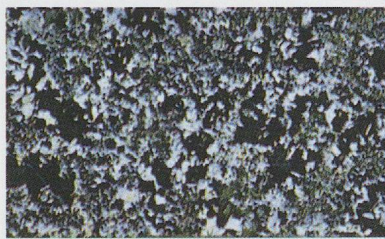
2. *verde antico*  
Corsi XIV/B5



3. *porfido verde*  
Corsi XVIII/A2



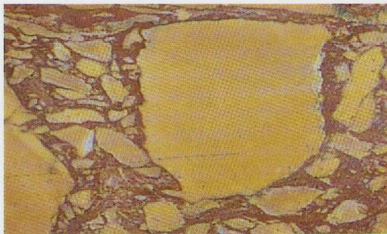
4. *cipollino verde*  
Corsi III/B2



5. *granito della sedia di San Lorenzo*  
Corsi XVII/C9



6. *marbre de Modane*  
Martin Pruvot *et al.* 208/2



7. *giallo antico*  
Corsi II/C1



8. *alabastro egiziano*  
Corsi X/C2



9. *marbre de Sampans*  
Martin Pruvot *et al.* 208/1

### Fig. 472

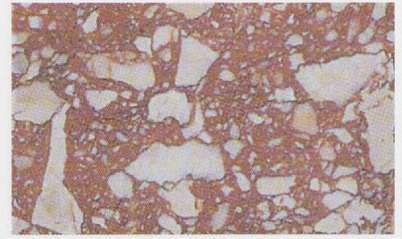
Marbres importés utilisés à Orbe-Boscéaz.  
D'après F. CORSI, *Delle pietre antiche*, Rome,  
1845, rééd. par C. Napoleone, Milan, 2001.  
Sauf n<sup>os</sup> 6 et 9: MARTIN PRUVOT *et al.* 2006,  
p. 208, fig. 212.



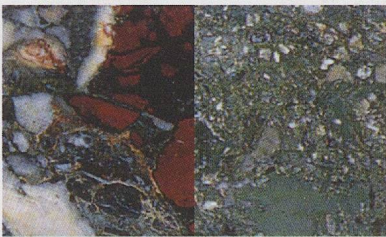
10. *porfido rosso antico*  
Corsi XVIII/C1



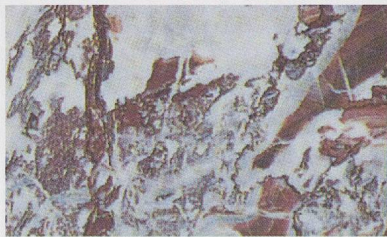
11. *rosso antico*  
Corsi III/C1



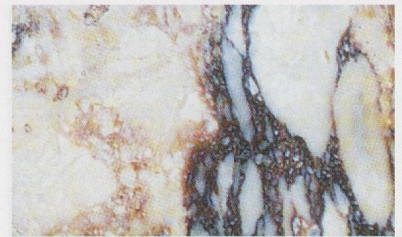
12. *breccia corallina*  
Corsi XV/A7



13. *africano rosso/verde*  
Corsi V/C1 et V/A4



14. *fior di pesco*  
Corsi II/B6



15. *breccia di Settebasi*  
Corsi IV/C8



16. *pavonazzetto*  
Corsi II/A4



17. *portasanta*  
Corsi IV/C5



18. *nero antico*  
Corsi I/C1



19. *porfido bigio*  
Corsi XVIII/B6

**Fig. 473**

Marbres importés utilisés à Orbe-Boscéaz.  
D'après F. CORSI, *Delle pietre antiche, Rome, 1845, rééd. par C. Napoleone, Milan, 2001.*  
Sauf n<sup>os</sup> 6 et 9: MARTIN PRUVOT et al. 2006, p. 208, fig. 212.



**Fig. 422**  
*Tesselles en pâte de verre de diverses couleurs.*



**Fig. 617a**  
*Les fragments du bol cylindrique Isings 85b gravé et peint (cat. 47).*  
*Photo Fibbi-Aeppli, Grandson.*

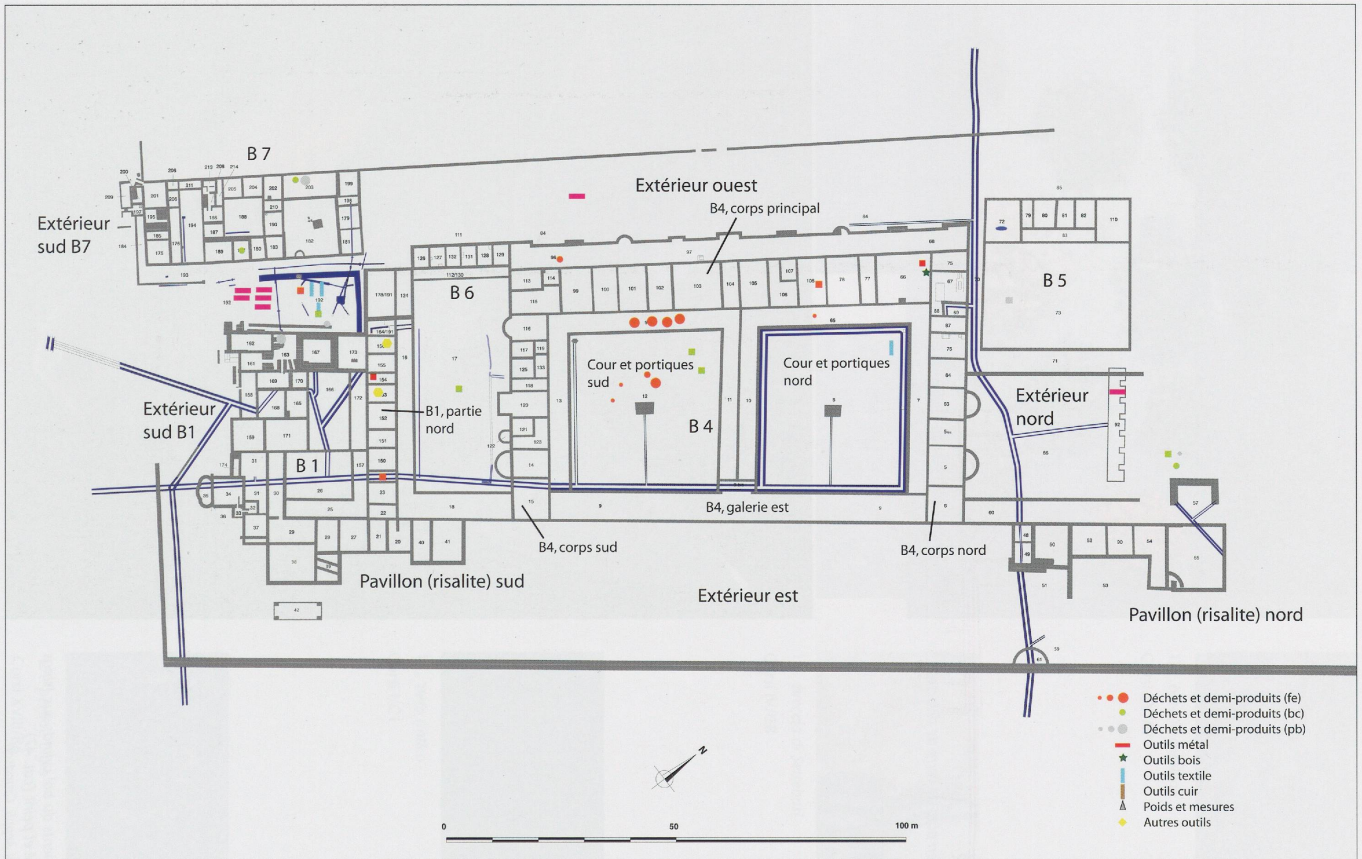


Fig. 631

Carte de répartition des activités artisanales de l'horizon 2.

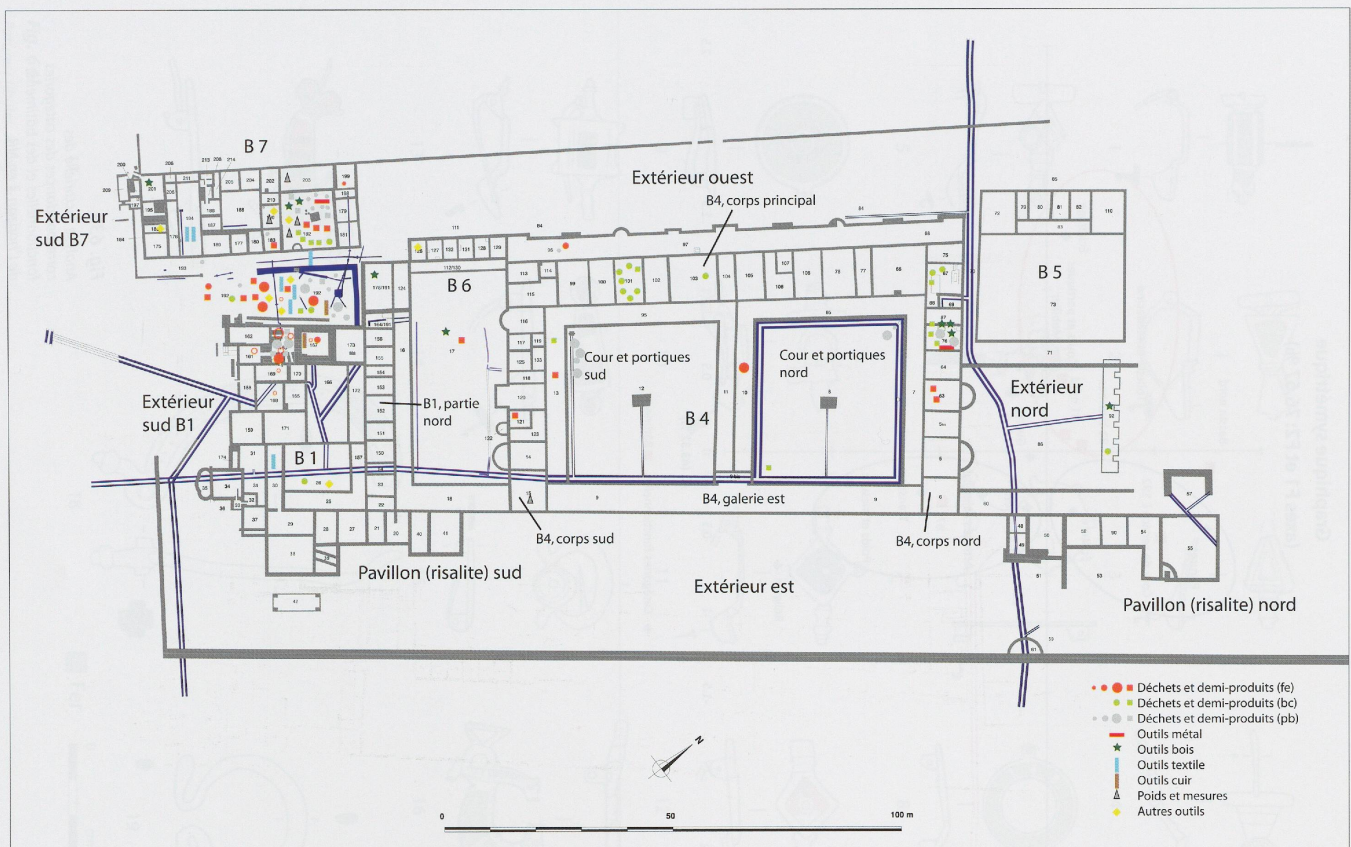
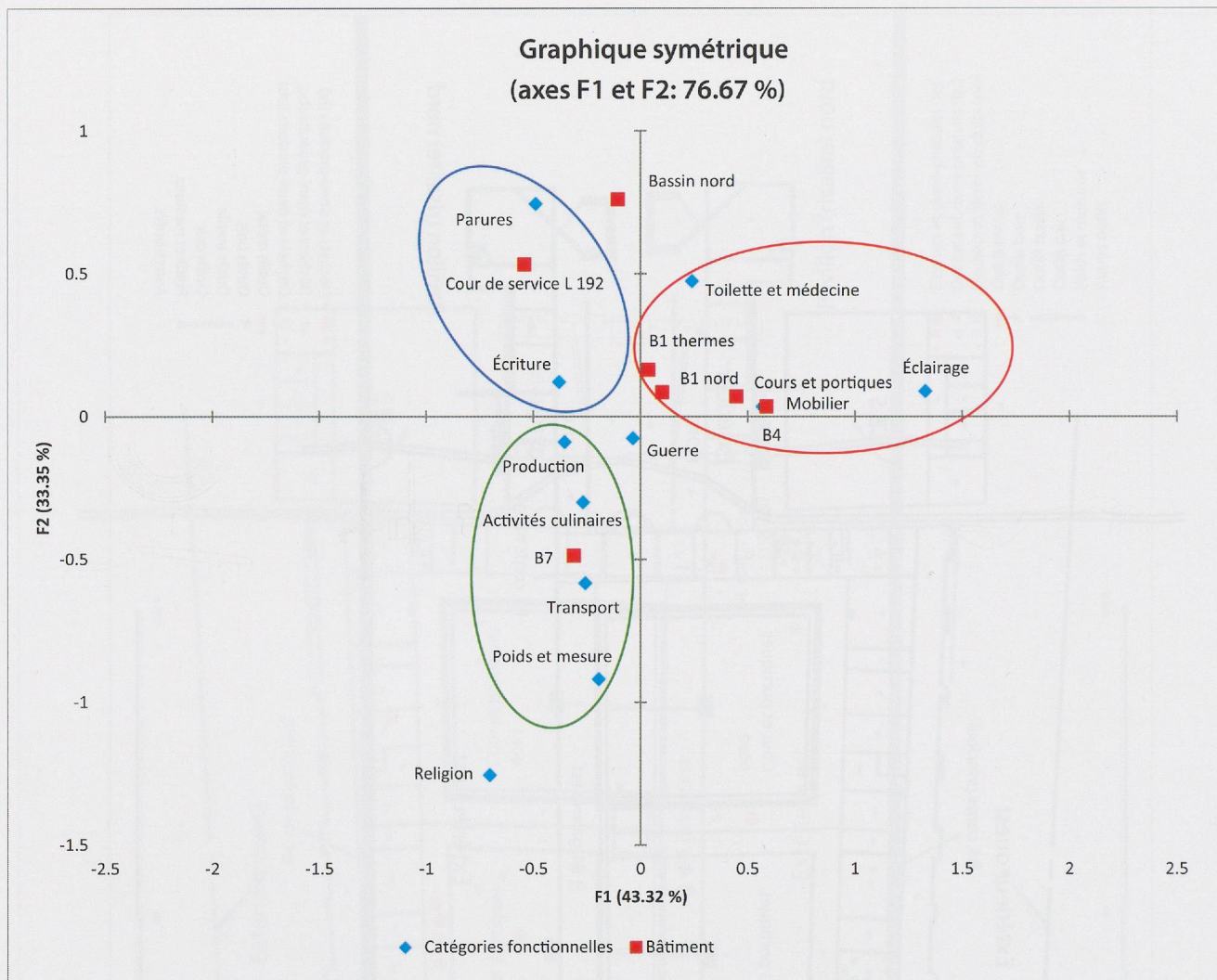


Fig. 632  
Carte de répartition des activités artisanales de l'horizon 3.





**Fig. 639**

Analyse factorielle des correspondances des catégories fonctionnelles et des bâtiments de l'horizon 3 en NR.

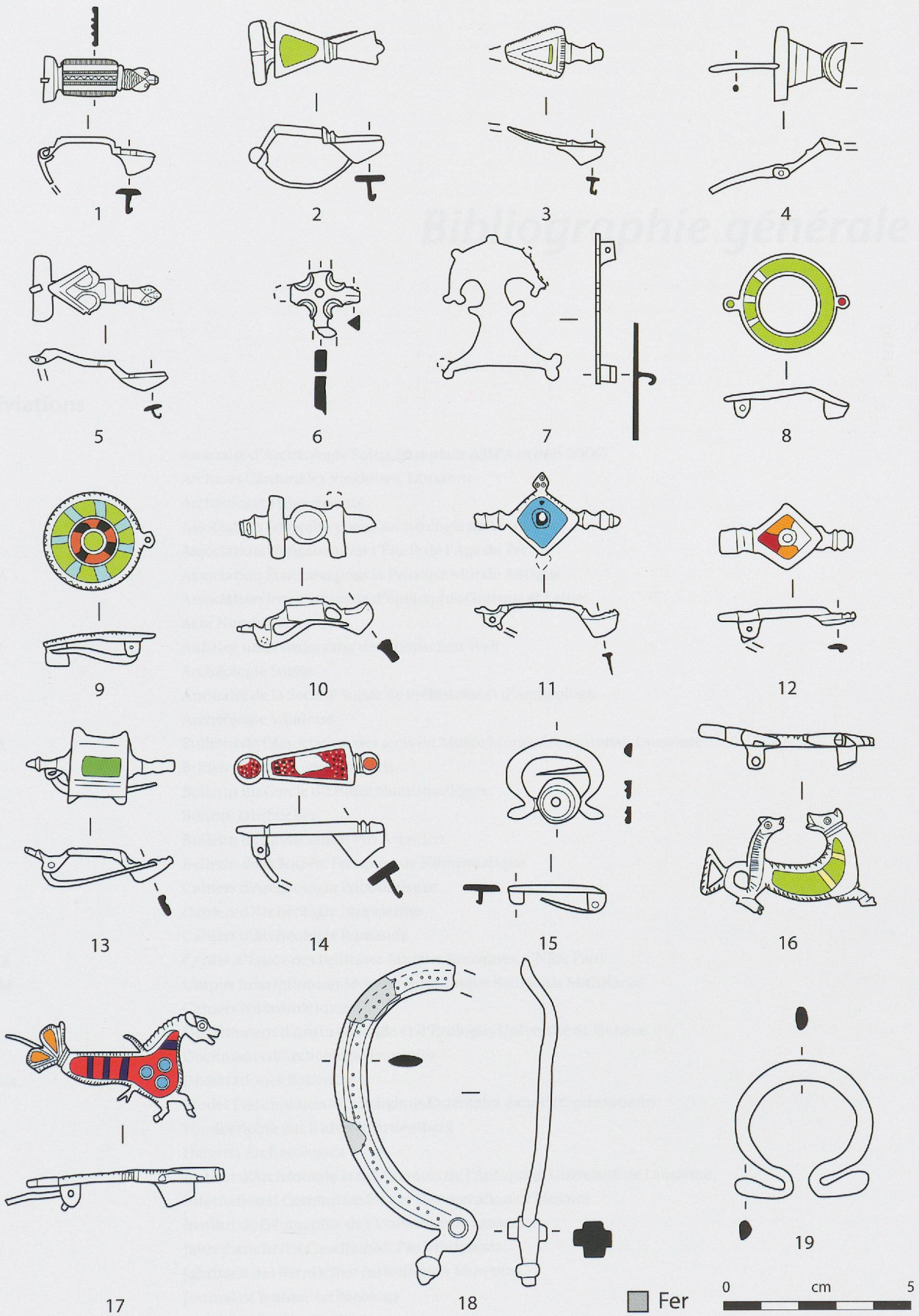


Fig. 641  
Parures: fibules. Alliage cuivreux.

