

Objekttyp: **FrontMatter**

Zeitschrift: **Cadastre : Fachzeitschrift für das schweizerische Katasterwesen**

Band (Jahr): - **(2020)**

Heft 33

PDF erstellt am: **24.07.2024**

Nutzungsbedingungen

Die ETH-Bibliothek ist Anbieterin der digitalisierten Zeitschriften. Sie besitzt keine Urheberrechte an den Inhalten der Zeitschriften. Die Rechte liegen in der Regel bei den Herausgebern. Die auf der Plattform e-periodica veröffentlichten Dokumente stehen für nicht-kommerzielle Zwecke in Lehre und Forschung sowie für die private Nutzung frei zur Verfügung. Einzelne Dateien oder Ausdrucke aus diesem Angebot können zusammen mit diesen Nutzungsbedingungen und den korrekten Herkunftsbezeichnungen weitergegeben werden. Das Veröffentlichen von Bildern in Print- und Online-Publikationen ist nur mit vorheriger Genehmigung der Rechteinhaber erlaubt. Die systematische Speicherung von Teilen des elektronischen Angebots auf anderen Servern bedarf ebenfalls des schriftlichen Einverständnisses der Rechteinhaber.

Haftungsausschluss

Alle Angaben erfolgen ohne Gewähr für Vollständigkeit oder Richtigkeit. Es wird keine Haftung übernommen für Schäden durch die Verwendung von Informationen aus diesem Online-Angebot oder durch das Fehlen von Informationen. Dies gilt auch für Inhalte Dritter, die über dieses Angebot zugänglich sind.

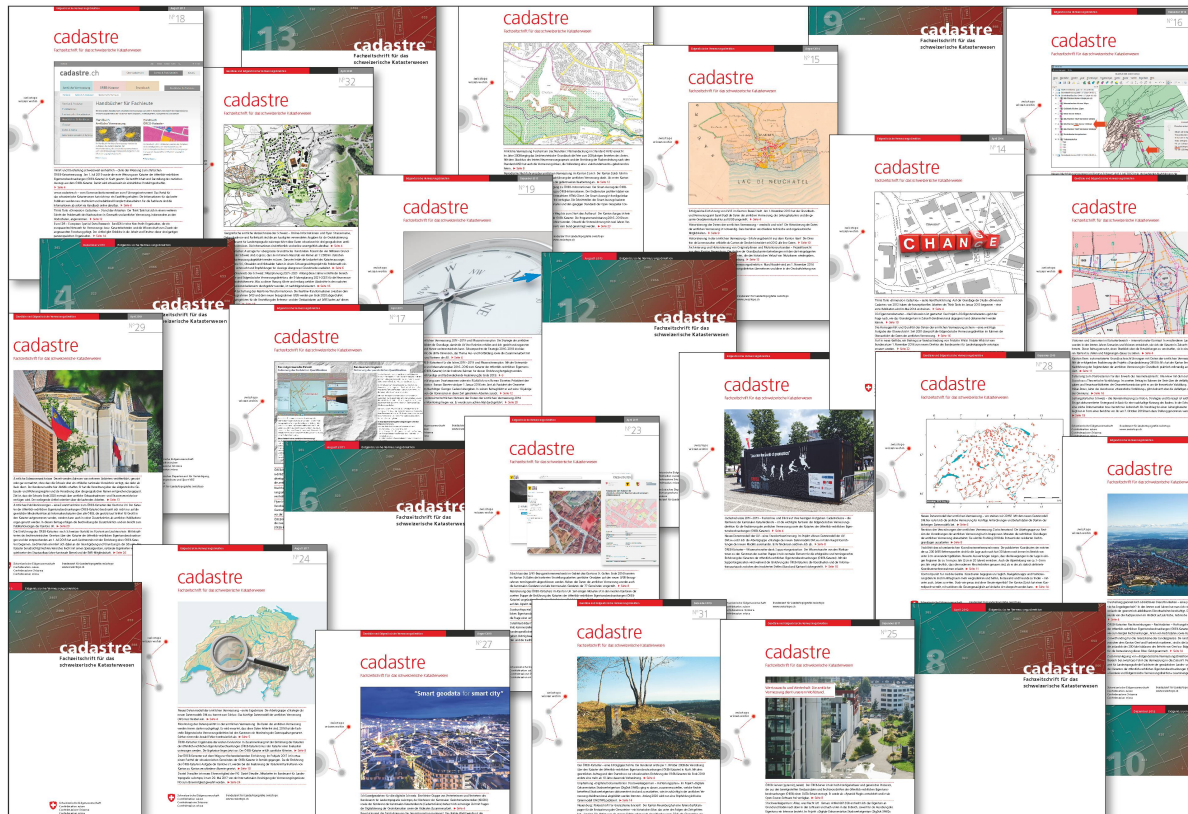
Ein Dienst der *ETH-Bibliothek*
ETH Zürich, Rämistrasse 101, 8092 Zürich, Schweiz, www.library.ethz.ch

<http://www.e-periodica.ch>

cadastre

Fachzeitschrift für das schweizerische Katasterwesen

swisstopo
wissen wohin



Datenmodell DM.flex – Wechsel in der Programmleitung und Stand der Arbeiten Das heutige statische Datenmodell DM.01-AV-CH soll durch das modulare DM.flex abgelöst werden. Bevor die Umstellung erfolgen kann, sind grundsätzliche Fragen zu klären. ► [Seite 4](#)

Wie schnell werden selbstfahrende Fahrzeuge zum Einsatz kommen? In der Schweiz werden bereits an einigen Orten selbstfahrende Fahrzeuge eingesetzt und in Pilotprojekten getestet. Von einem grossräumigen Einsatz ist man zwar noch weit entfernt, dennoch ist es an der Zeit, diese neuen Fahrzeuge in unseren Alltag einzubeziehen. Das Bundesamt für Landestopografie swisstopo wurde mit dieser Thematik im Rahmen eines Pilotprojektes über die Geolokalisierung konfrontiert. ► [Seite 9](#)

Ernsthafte Probleme – spielend lösen? Ernsthafte Spiele, engl. Serious Games, verbinden eine ernsthafte Thematik mit einer spielerischen Erfahrung. Das interaktive 3D-Spiel MurGame gehört in diese Kategorie. Geht man einen Schritt weiter und bindet Geobasisdaten in ein solches Spiel ein, können Themen wie Prävention und Sensibilisierung realitätsnah umgesetzt werden. ► [Seite 12](#)

Auf zu neuen Ufern? – Umfrage zur Fachzeitschrift «cadastre» Im Dezember 2009 erschien die 1. Ausgabe der Fachzeitschrift «cadastre». Themenspektrum und Leserkreis haben sich in dieser Zeit erweitert, die Digitalisierung hat das Leseverhalten verändert. Mit einer Umfrage wollen wir nun die Bedürfnisse unserer Leserinnen und Leser an «cadastre» evaluieren. ► [Seite 15](#)



Schweizerische Eidgenossenschaft
Confédération suisse
Confederazione Svizzera
Confederaziun svizra

Bundesamt für Landestopografie swisstopo
www.swisstopo.ch