

Zeitschrift: Cadastre : revue spécialisée consacrée au cadastre suisse
Band: - (2024)
Heft: 45

Titelseiten

Nutzungsbedingungen

Die ETH-Bibliothek ist die Anbieterin der digitalisierten Zeitschriften. Sie besitzt keine Urheberrechte an den Zeitschriften und ist nicht verantwortlich für deren Inhalte. Die Rechte liegen in der Regel bei den Herausgebern beziehungsweise den externen Rechteinhabern. [Siehe Rechtliche Hinweise.](#)

Conditions d'utilisation

L'ETH Library est le fournisseur des revues numérisées. Elle ne détient aucun droit d'auteur sur les revues et n'est pas responsable de leur contenu. En règle générale, les droits sont détenus par les éditeurs ou les détenteurs de droits externes. [Voir Informations légales.](#)

Terms of use

The ETH Library is the provider of the digitised journals. It does not own any copyrights to the journals and is not responsible for their content. The rights usually lie with the publishers or the external rights holders. [See Legal notice.](#)

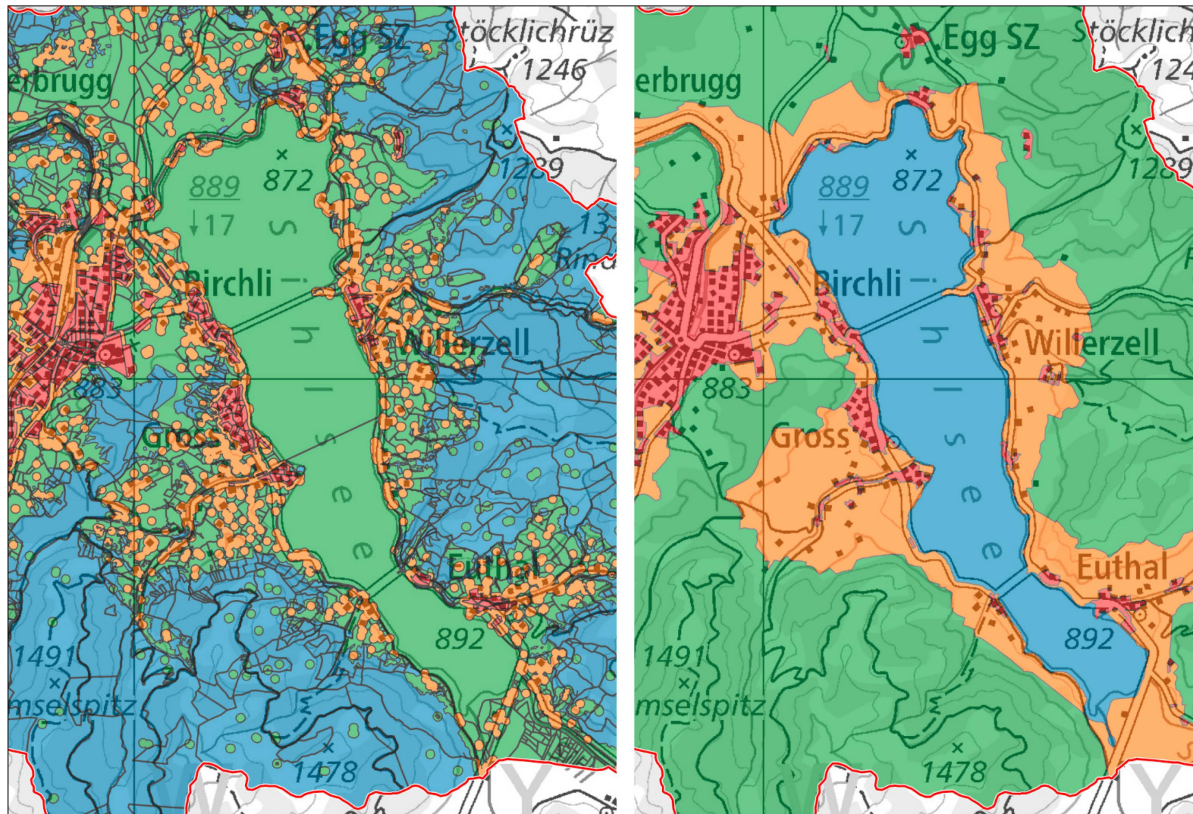
Download PDF: 07.10.2024

ETH-Bibliothek Zürich, E-Periodica, <https://www.e-periodica.ch>

cadastre

Revue spécialisée consacrée au cadastre suisse

swisstopo
savoir où



Le projet pilote DMAV version 1.0 dans le Canton de Fribourg Le Service fribourgeois de la géoinformation a relevé le défi audacieux et novateur du nouveau modèle de géodonnées de la mensuration officielle DMAV afin de rationaliser et d'optimiser l'exécution des travaux de mensuration officielle (MO). Dans ce contexte, le projet pilote DMAV version 1.0 représente une opportunité unique de modernisation. ► [Page 4](#)

Légalisations numériques et le registre suisse des officiers publics A l'avenir, les personnes habilitées par un canton pourront également procéder à la légalisation numérique d'extraits de la mensuration officielle, dès que ce canton se sera doté du cadre légal adéquat. ► [Page 10](#)

IND-MO – les exigences en matière d'information, spécifiques à l'utilisation visée, appliquées aux données de la mensuration officielle Dans le cadre de sa thèse de master en géomatique soutenue à la Fachhochschule Nordwestschweiz (FHNW), Silvan Glaus a soumis les processus fondamentaux et les solutions esquissées dans le concept d'IND-MO à une évaluation critique envisagée sous un angle pratique. ► [Page 14](#)

Campagne astrogéodésique en Louisiane, Etats-Unis En avril 2024, un profil astrogéodésique de 120 km de long a été réalisé en Louisiane, aux Etats-Unis, avec la collaboration d'Aline Baeriswyl, stagiaire en géodésie dans le domaine «Géodésie et Direction fédérale des mensurations cadastrales» de swisstopo. Elle était responsable de l'utilisation de la caméra zénithale CODIAC. ► [Page 20](#)



Schweizerische Eidgenossenschaft
Confédération suisse
Confederazione Svizzera
Confederaziun svizra

Office fédéral de topographie swisstopo
www.swisstopo.ch