

Mots croisés

Objektyp: **Group**

Zeitschrift: **Schweizer Revue : die Zeitschrift für Auslandschweizer**

Band (Jahr): **12 (1973-1974)**

Heft 45

PDF erstellt am: **22.07.2024**

Nutzungsbedingungen

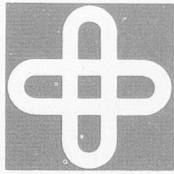
Die ETH-Bibliothek ist Anbieterin der digitalisierten Zeitschriften. Sie besitzt keine Urheberrechte an den Inhalten der Zeitschriften. Die Rechte liegen in der Regel bei den Herausgebern.

Die auf der Plattform e-periodica veröffentlichten Dokumente stehen für nicht-kommerzielle Zwecke in Lehre und Forschung sowie für die private Nutzung frei zur Verfügung. Einzelne Dateien oder Ausdrucke aus diesem Angebot können zusammen mit diesen Nutzungsbedingungen und den korrekten Herkunftsbezeichnungen weitergegeben werden.

Das Veröffentlichen von Bildern in Print- und Online-Publikationen ist nur mit vorheriger Genehmigung der Rechteinhaber erlaubt. Die systematische Speicherung von Teilen des elektronischen Angebots auf anderen Servern bedarf ebenfalls des schriftlichen Einverständnisses der Rechteinhaber.

Haftungsausschluss

Alle Angaben erfolgen ohne Gewähr für Vollständigkeit oder Richtigkeit. Es wird keine Haftung übernommen für Schäden durch die Verwendung von Informationen aus diesem Online-Angebot oder durch das Fehlen von Informationen. Dies gilt auch für Inhalte Dritter, die über dieses Angebot zugänglich sind.



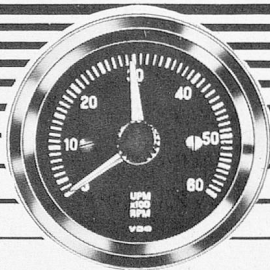
DES FROMAGES SUISSES
D'ACCORD,
MAIS SELECTIONNES PAR

EMMENTAL

S.A.
ZOLLIKOFEN BERNE

BUREAU DE VENDE

EMMENTAL s.p.r.l. - p.v.b.a.
BRUXELLES - BRUSSEL
Rue Sainte-Mariestraat 14
TEL. : (02) 27 84 94
Dir.-Gérant : G. HERDIES

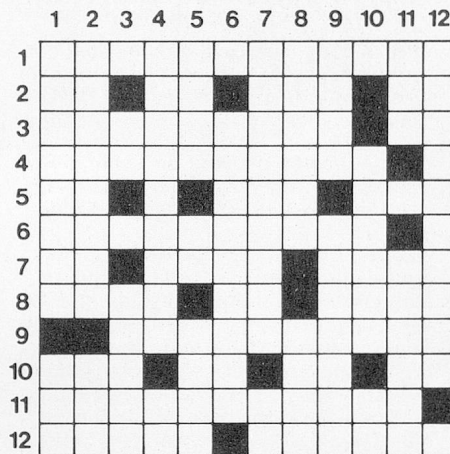


utilisez le
meilleur regime
de votre moteur
avec le compte-
tours **VDO!**

KRAUTLI S.A. - ☎ 02/65.56.56
Av. de l'Industrie 15 - 1720 GRAND-BIGARD

Mots croisés :

PROBLEME N° 7



SOLUTION DU PROBLEME N° 5

1	G	A	N	G	R	E	N	E	E	A	G	
2	R	I	A	A	T	I	L	E	M	U		
3	I	G	N	O	M	I	N	I	E	N	E	
4	P	R	A	T	I	Q	U	E	R	A	I	T
5	P	E	N	S	E	U	S	E	S	I	S	T
6	E	L	R	E	E	N	T	E				
7	M	E	L	A	S	S	E	S	A	I	U	
8	I	T	E	M	P	A	N	I	E	R		
9	N	T	M	E	N	A	C	O	N	S		
10	A	E	R	O	L	I	T	H	E	S	G	
11	U	E	N	F	L	E	E	S	D	U		
12	D	A	Y	E	R	T	N	O	E			

Ce problème nous a valu 14 réponses, toutes exactes.

En 12 horizontalement ont aussi été accepté : Dey, Duy, Dry, Dzy, Dly. En réalité la localité de notre question était LE DAY (Vallée de Joux). Dans l'impossibilité de contrôler tous ces villages, dont les noms n'ont pas toujours été spécifiés par les cruciverbistes, nous avons accepté toutes les réponses.

CLASSEMENT

Suite à une erreur, nous avons omis deux réponses exactes dans le classement publié après notre numéro 4 :

celle de M. W. Loréthan, Charleroi, pour le numéro 3 et

celle de M. H. Rugini, Courcelles, pour le numéro 4.

Nous prions ces deux concurrents de bien vouloir nous excuser.

Après cet avant-dernier problème, le classement s'établit comme suit :

Premiers ex aequo, avec 6 réponses exactes :

M. W. LORETAN, Charleroi

M. A. RYNER, Bruxelles.

Troisièmes ex aequo, avec 5 réponses exactes :

Madame A. GRAF, Bruxelles

M. P. PELLET, Luxembourg

Réponses à envoyer à l'Editeur, 256, boulevard Gén. Wahis, 1030 Bruxelles, avant le 15 janvier 1973.

Ce mot croisé est le dernier de cette série et notre concours 1971-1972 sera terminé. Tous les cruciverbistes qui auront répondu correctement aux 7 ou à 6 problèmes recevront un prix.

HORIZONTALEMENT

1) Etude plus diversifiée en Suisse qu'en Belgique — 2) N'a qu'un petit lit - Charpente - Lettres de Charles - Désigne de manière vague — 3) Recherchera minutieusement - Abréviation courante — 4) Savon — 5) Sur une plaque minéralogique suisse - Dans une missive - Sur une plaque minéralogique belge — 6) A de la mémoire — 7) Chiffre romain - Prénom féminin - Ville de France — 8) Imagination - Aux extrémités du droit - Fait bombance — 9) Assemblée — 10) Vieille affirmation - A la fin d'une fondue - Participe passé - Le premier dans son genre — 11) Feras le service de communication — 12) Palmiers à huile - Agglomération soleuroise.

VERTICALEMENT

1) Ne travaille qu'en automne - Son inspiration peut être solennelle ou familière — 2) Douce sensation - De bas en haut : monnaies étrangères — 3) Note - Composée de notes — 4) Habitantes d'un pays européen - Conjonction — 5) Partie de microscope - Lac - Suintes — 6) N'exerce malheureusement pas son métier en Suisse — 7) Résistances - Sur une plaque minéralogique suisse — 8) Atteint - Choisit — 9) Plat et uni - Qui a rapport à l'os cubital — 10) Géant mythologique à trois corps - En tramway — 11) Une des Cyclades - Arc d'horizon — 12) Confirmées authentiquement.

J.C.I. M.

SOLUTION DU PROBLEME N° 6

1	S	O	L	D	A	N	E	L	L	E	P	
2	A	S	T	E	R	X	A	C	R	E		
3	L	E	R	S	I	A	M	O	I	S		
4	M	E	R	V	E	I	L	L	E	U	S	E
5	I	C	E	L	R	T	T					
6	G	A	U	C	H	I	R	O	N	T	A	
7	O	R	C	H	I	D	A	C	E	E	S	
8	N	T	E	N	O	U	N	R	U	H		
9	D	I	S	S	O	L	U	T	I	O	N	S
10	I	S	O	N	E	I	E	N	A			
11	S	T	A	N	S	R	O	S	T	R	E	
12	E	P	I	Y	E	N	U	T				

Nous avons reçu 12 réponses, toutes correctes.

M. A. SCHMID-VAN DURME, Angleur
M. A. RIGINI, Courcelles.

Septièmes ex aequo, avec 4 réponses exactes :

Madame H. ALTHERR, Hoeilart
M. Ch. CHARDONNENS, Bruxelles
Madame G. SCHALCH, Bruxelles
M. A. THEVENAZ, Zaventem.

Onzièmes ex aequo, avec 3 réponses exactes :

Madame C. DUFOUR, Spa
M. R. BISCHOFF, Bruxelles
M. A. NESA, Bruxelles.

Quatorzième, avec 2 réponses exactes :

M. DUPORT, Liège.

Quinzièmes ex aequo, avec 1 réponse exacte :

M. D. DARDEL, Romanel (Suisse)
M. J. VANHECK, Bruxelles
Mademoiselle E. WYLENMANN,
Bois-d'Haine.

Afin de départager nos 2 premiers classés, car nous ne doutons pas qu'ils parviennent à résoudre ce dernier mot-croisé, nous leurs suggérons d'adresser à l'Editeur, avant le 20 janvier 1973 un problème de leur cru. Ces 2 problèmes seront publiés dans notre « Courrier Suisse » N° 46 de février 1973, et le plus difficile, c'est-à-dire celui qui obtiendra le moins de réponses exactes, permettra à son auteur de se classer le premier.