

# Bolsa del trabajo

Objekttyp: **Group**

Zeitschrift: **Schweizer Revue : die Zeitschrift für Auslandschweizer**

Band (Jahr): - **(1974)**

Heft 4

PDF erstellt am: **22.07.2024**

## **Nutzungsbedingungen**

Die ETH-Bibliothek ist Anbieterin der digitalisierten Zeitschriften. Sie besitzt keine Urheberrechte an den Inhalten der Zeitschriften. Die Rechte liegen in der Regel bei den Herausgebern.

Die auf der Plattform e-periodica veröffentlichten Dokumente stehen für nicht-kommerzielle Zwecke in Lehre und Forschung sowie für die private Nutzung frei zur Verfügung. Einzelne Dateien oder Ausdrucke aus diesem Angebot können zusammen mit diesen Nutzungsbedingungen und den korrekten Herkunftsbezeichnungen weitergegeben werden.

Das Veröffentlichen von Bildern in Print- und Online-Publikationen ist nur mit vorheriger Genehmigung der Rechteinhaber erlaubt. Die systematische Speicherung von Teilen des elektronischen Angebots auf anderen Servern bedarf ebenfalls des schriftlichen Einverständnisses der Rechteinhaber.

## **Haftungsausschluss**

Alle Angaben erfolgen ohne Gewähr für Vollständigkeit oder Richtigkeit. Es wird keine Haftung übernommen für Schäden durch die Verwendung von Informationen aus diesem Online-Angebot oder durch das Fehlen von Informationen. Dies gilt auch für Inhalte Dritter, die über dieses Angebot zugänglich sind.

## SULZER-ESCHER WYSS, S. A.

Avenida Generalísimo, 71, A  
MADRID-16

## DANZAS S.A. ESPAGNOLE

TRANSPORTS INTERNATIONAUX



Siège Social á Madrid  
Avda. Concha Espina, 65  
Téléphone 457 52 50  
Telex 27464

Sucursales en Espagne:

Alicante - Barcelona - Bilbao - Irun - Por Bou - Valencia

## CLUB DE VIAJES, S. A.

AGENCIA DE VIAJES  
G. A. T. 110

Diego de León, 8  
Teléfs. 276 46 90 - 276 45 17  
Telex. 22986 Cliva E

MADRID-6

## Embajada de Suiza Madrid

### CAMPOS DE SKI 1974/75

Un gran motivo de satisfacción es para nosotros el invitar a todos los jóvenes suizos en el extranjero, de edad comprendida entre los quince a veinticuatro años, a participar en nuestros campos de ski en las montañas suizas.

Interesados recibirán información completa dirigiéndose al Servicio de los Jóvenes de Secretariado de los Suizos en el Extranjero de la NSH. Alpenstrasse 26, CH-3006 BERNA.

## Sociedad Suiza "Helvetia" Madrid

### BAZAR-TOMBOLA

La fecha para la instalación de Bazar-Tómbola ha sido definitivamente aplazada al 30 de noviembre de 1974, a partir de las 16,00 horas.

Reiteramos nuestra invitación a todos los suizos y a sus amigos para visitar nuestro Club en este día.

Recordamos que para toda colaboración que nos quieran prestar para esta fiesta pueden dirigirse a las señoras:

Hirter, Tel. 458 80 06.

Levkowicz, Tel. 259 97 02.

Meier, Tel. 270 24 64.

### Fiesta ARBOL DE NAVIDAD

Como en años anteriores tendrá lugar en nuestro Club, el próximo 14 de diciembre, la tradicional fiesta del «ARBOL DE NAVIDAD».

### Cierre del Club el lunes

Recordamos a nuestros socios que el Club permanecerá cerrado los lunes, así se permite dar un día de descanso al portero.

### NECROLOGICA

Expresamos nuestro más sentido pésame a los familiares de don Emilio Portman, antiguo socio del club, que falleció en Madrid el día 24 de octubre de 1974.

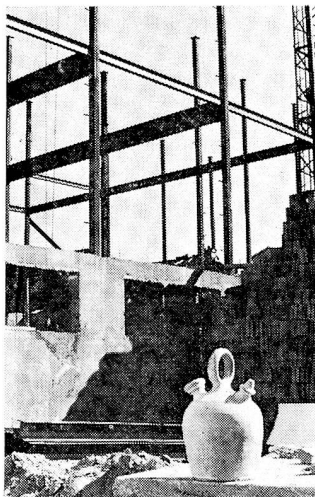
## GRANDSON CONSTRUCCIONES S. A.

Paseo Calvo Sotelo, 25  
Teléf. 410 32 50

MADRID

## Colegio Suizo Madrid

Desde los primeros días de septiembre están



creciendo las nuevas edificaciones del Colegio a un ritmo cada vez mayor. Acaba de ser terminada la capilla y como se aprecia en la foto de los nuevos pabellones, ya se encuentran casi terminados los fundamentos y armazones de hierro.

## Bolsa del Trabajo

— Suiza, librera diplomada y secretaria de casa editorial, con alemán, francés, inglés y español, busca trabajo para tres o cuatro mañanas por semana. Ofertas a señora Evy Merino-Dürr, Vinateros, 95. Madrid-30.

— Estudiante suiza de veinte años desearía trabajar en Barcelona como «au pair», dándole tiempo libre para asistir a clases de español. Interesados dirigirse a Patricia Lecoultre, 77. av, Bois de la Chapelle-

1213 ONEX/Genève.

## Varios

### PISOS

Se vende apartamento en Sierra Nevada, a estrenar, gran lujo, muy cerca telecabina. Teléfono 261 83 98.

## Oficina Nacional Suiza del Turismo

Av. José Antonio, 84,1.  
Edificio España Madrid-13  
Teléfonos 247 06 36 y 247 75 29  
Telegrama Swisturist

## GROSCLAUDE

Profesores Mercantiles  
Asesoría Fiscal

Palafox, 21

MADRID-10

## SILOR, S. A.

IMPORTACION Y EXPORTACION  
de cereales, semillas, leguminosas,  
oleaginosas y subproductos

General Pardiñas, 114, 7.º B  
Teléfonos 262 12 68 - 69 y 262 36 17 - 20  
télex: 27.381 silor e

Telegramas: «Silogram»

MADRID-6

## CARMEN GERBER

FLORES

Miembro de Interflora

J. Ortega y Gasset, 42

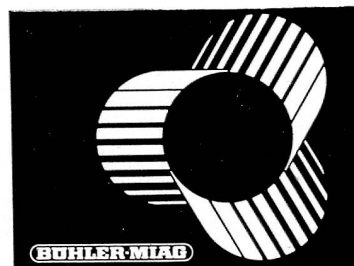
Teléf. 226 27 28

MADRID-6

Avda. de America, 2

Teléf. 225 64 18

MADRID-2



WELLA



WELLA

Wella soluciona  
los problemas  
de su cabello.

## CONRADO THALMANN

Stands por elementos  
en alquiler

Villa de Churriana, 16  
Teléfono 759 17 64

MADRID-33