

Zeitschrift: Schweizer Revue : die Zeitschrift für Auslandschweizer
Herausgeber: Auslandschweizer-Organisation
Band: - (1975)
Heft: 9

Werbung

Nutzungsbedingungen

Die ETH-Bibliothek ist die Anbieterin der digitalisierten Zeitschriften. Sie besitzt keine Urheberrechte an den Zeitschriften und ist nicht verantwortlich für deren Inhalte. Die Rechte liegen in der Regel bei den Herausgebern beziehungsweise den externen Rechteinhabern. [Siehe Rechtliche Hinweise.](#)

Conditions d'utilisation

L'ETH Library est le fournisseur des revues numérisées. Elle ne détient aucun droit d'auteur sur les revues et n'est pas responsable de leur contenu. En règle générale, les droits sont détenus par les éditeurs ou les détenteurs de droits externes. [Voir Informations légales.](#)

Terms of use

The ETH Library is the provider of the digitised journals. It does not own any copyrights to the journals and is not responsible for their content. The rights usually lie with the publishers or the external rights holders. [See Legal notice.](#)

Download PDF: 04.02.2025

ETH-Bibliothek Zürich, E-Periodica, <https://www.e-periodica.ch>



CIVILCONSULT S.A.

ingenieros consultores

CIVILCONSULT, es una Empresa joven y dinámica, formada por un grupo de Ingenieros y Arquitectos suizos, que se constituyó como Consulting en el año 1971, en España, y que en muy pocos años ha demostrado el gran acierto de los Consulting en este País.

A pesar de encontrar un mercado totalmente distinto al de Suiza, CIVILCONSULT ha sabido adaptarse con mucha rapidez a las condiciones locales, teniendo en cuenta que todos sus colaboradores suizos son residentes en Madrid y no depende de ningún grupo empresarial suizo.

Los servicios principales de CIVILCONSULT, son los de la concepción hasta la puesta en servicio de la obra:

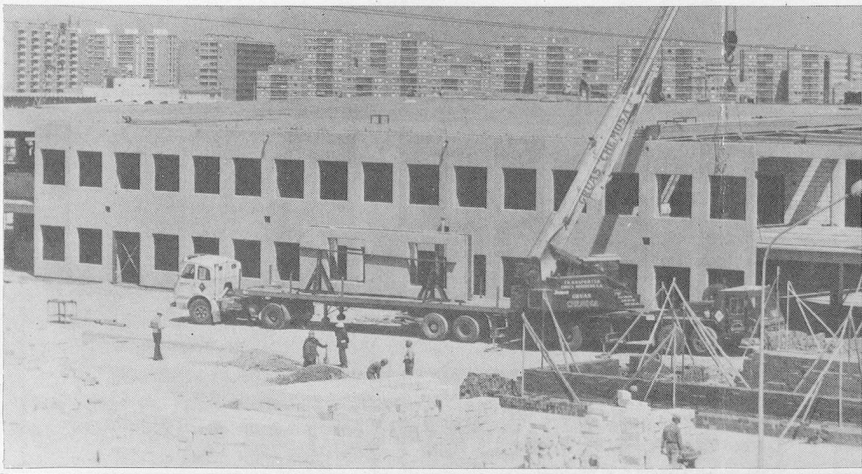
- Gestiones Preliminares
- Estudios Económicos y Financieros
- Anteproyecto
- Preparación de Maquetas
- Presupuesto Preliminar
- Trámites y Obtención de Permisos
- Proyecto definitivo comprendiendo: Planos, Memorias, Pliegos de Condiciones y Estado de Medición de las siguientes especialidades:
 - Arquitectura
 - Estructura
 - Fontanería
 - Electricidad
 - Calefacción
 - Aire Acondicionado
 - Procesos fabriles con implantación de maquinaria, Planificación de Producción correspondiente y Coordinación con los Departamentos Indirectos.
 - Decoración
 - Concursos

- Adjudicación
- Estudios de tiempos por el método "PERT" y otros
- Redacción de Contratos y Subcontratos
- Dirección de Obra
- Control de calidad y realización de ensayos
- Mediciones en obra, Certificaciones y Liquidaciones
- Recepción Provisional y Definitiva
- Realización de planos de Obras terminadas.

También colaboramos en proyectos importantes de tecnología específica, con especialistas nacionales y extranjeros.

La idea básica de la organización, es el principio de la separación de funciones entre Dirección de Obra y Empresa constructora, a la primera le corresponde Proyectar y Dirigir; a la segunda la Ejecución material. Este principio, casi universalmente reconocido fuera de España, encuentra también creciente aplicación en el país por las numerosas ventajas y garantías que brinda al cliente.

Actualmente, es de notar en CIVILCONSULT el desarrollo de una sección especializada en estructuras prefabricadas, teniendo la aplicación de éstas un gran éxito en el campo de la construcción, por la rapidez de ejecución que lleva consigo este tipo de estructuras. CIVILCONSULT se encuentra en una fase de expansión continua, siguiendo en esto el ritmo del desarrollo industrial del país.



EVERSUN

NUEVO PROTECTOR SOLAR DE PANTEN S.A.

NIVEA 8x4 aatrix
Tasmin **fuss-frisch**

También en España

SANCHEZ - RAMOS Y SIMONETTA

INGENIEROS

Representantes de las marcas suizas:

- HASLER - MAAG - BOA - HAENNI - RITTMAYER
- ELESTA - FAVAG - TRAFAG

Avda. José Antonio, 27 - MADRID - 13 - Teléfono 221 46 45

SULZER-ESCHER WYSS, S. A.

Avenida Generalísimo, 71, A
MADRID - 16

Maquinaria de Oficina



General Mola, 37
Teléfonos 225 75 70 - 225 75 78

MADRID - 1

Oficina Nacional Suiza del Turismo

Av. José Antonio, 84,1.
Edificio España Madrid-13
Teléfonos 247 06 36 y 247 75 29
Telegrama Swisturist

DANZAS S.A. ESPAGNOLE

TRANSPORTS INTERNATIONAUX



Siège Social à Madrid
Avda. Concha Espina, 65
Téléphone 457 52 50
Telex 27464

Sucursales en Espagne:

Alicante - Barcelona - Bilbao - Irun - Por Bou - Valencia

SALON COMEDOR "LA FONDUE 1527"

En pleno centro de Madrid, en un ambiente agradable y amistoso, Vd. podrá degustar la famosa especialidad suiza de queso auténtico "FONDUE".

La anfitriona tendrá mucho gusto en recibirles a partir del 7 de marzo a las 21,00 h. c/. Princesa, 3 Dpto.-Planta, 15 núm. 1527.

Menú completo con vino o cerveza, café o té y postre 275 pts.

Reservas de 4 a 8
Teléf. 241 62 00
Ext. 478