

Gesehen : das Bild der Arbeit

Objektyp: **Group**

Zeitschrift: **Schweizer Revue : die Zeitschrift für Auslandschweizer**

Band (Jahr): **42 (2015)**

Heft 6

PDF erstellt am: **22.07.2024**

Nutzungsbedingungen

Die ETH-Bibliothek ist Anbieterin der digitalisierten Zeitschriften. Sie besitzt keine Urheberrechte an den Inhalten der Zeitschriften. Die Rechte liegen in der Regel bei den Herausgebern.

Die auf der Plattform e-periodica veröffentlichten Dokumente stehen für nicht-kommerzielle Zwecke in Lehre und Forschung sowie für die private Nutzung frei zur Verfügung. Einzelne Dateien oder Ausdrucke aus diesem Angebot können zusammen mit diesen Nutzungsbedingungen und den korrekten Herkunftsbezeichnungen weitergegeben werden.

Das Veröffentlichen von Bildern in Print- und Online-Publikationen ist nur mit vorheriger Genehmigung der Rechteinhaber erlaubt. Die systematische Speicherung von Teilen des elektronischen Angebots auf anderen Servern bedarf ebenfalls des schriftlichen Einverständnisses der Rechteinhaber.

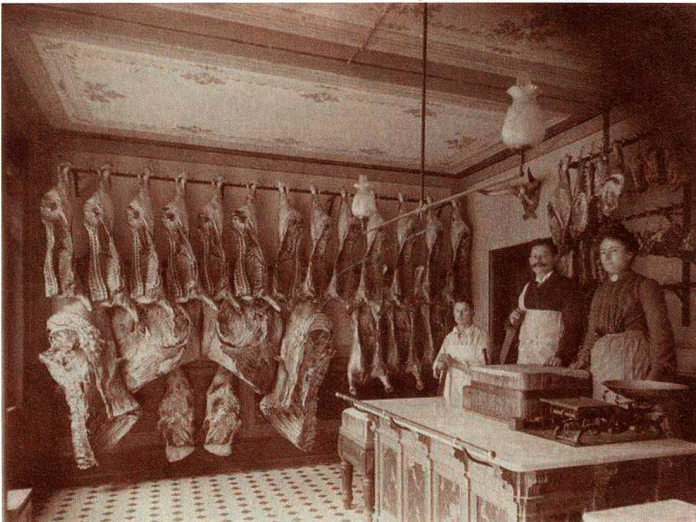
Haftungsausschluss

Alle Angaben erfolgen ohne Gewähr für Vollständigkeit oder Richtigkeit. Es wird keine Haftung übernommen für Schäden durch die Verwendung von Informationen aus diesem Online-Angebot oder durch das Fehlen von Informationen. Dies gilt auch für Inhalte Dritter, die über dieses Angebot zugänglich sind.

Das Bild der Arbeit

Arbeit bedeutet heute nicht dasselbe wie vor 150 Jahren. Nicht nur die Tätigkeiten haben sich verändert, auch die gesellschaftliche Bedeutung der Arbeit und das Verhältnis zwischen

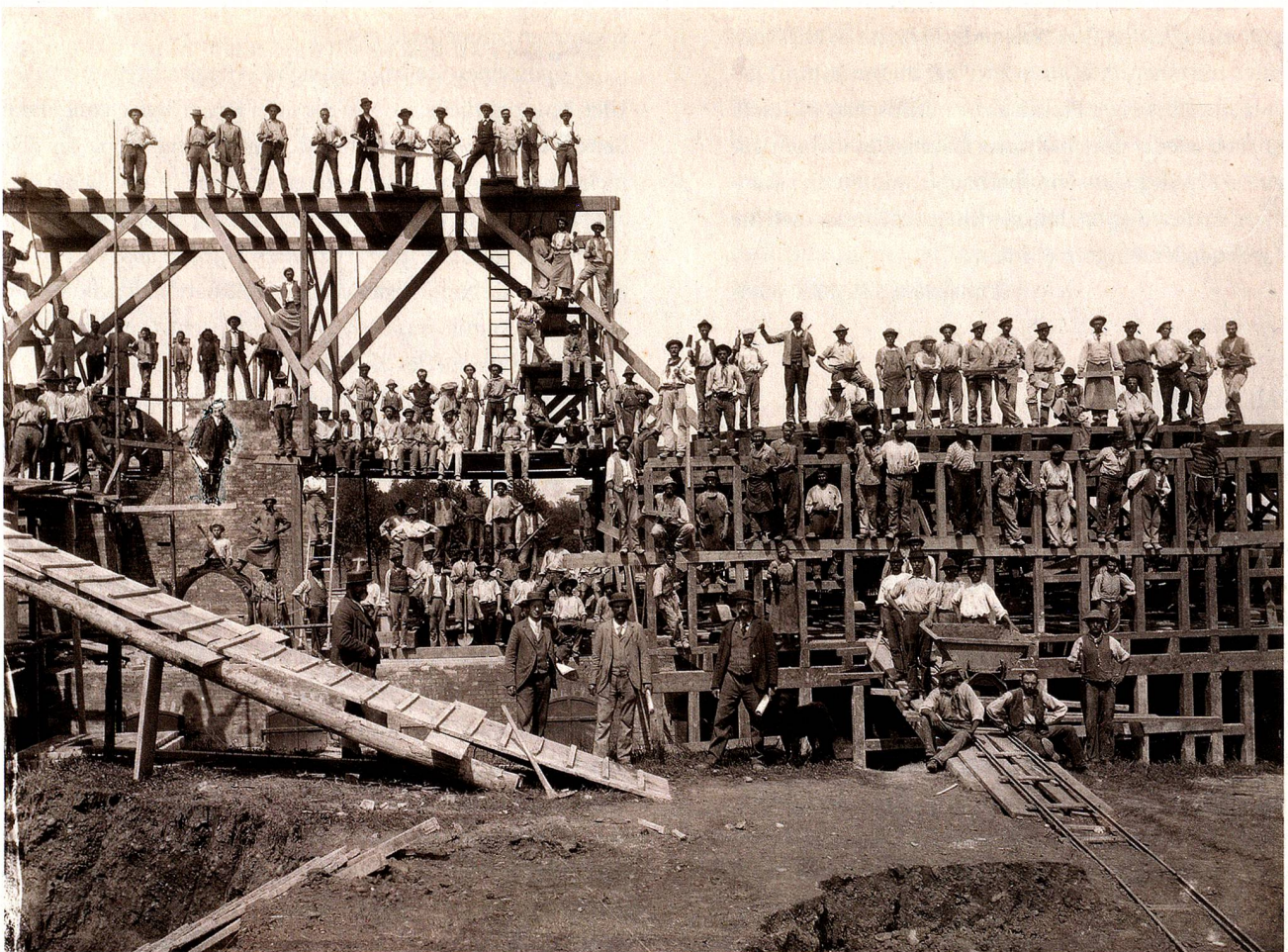
Patrons und Arbeitern haben sich gewandelt. Fotografien zur Arbeit, aufgenommen zwischen 1860 und 2015, sind derzeit im Nationalmuseum in Zürich ausgestellt. Sie dokumentieren eindrücklich die Veränderungen der Arbeitswelten und das Verhältnis der Menschen zu ihrer Arbeit.



Das Personal der Metzgerei Levy in Basel, aufgenommen zwischen 1890 und 1910



Die erste Schuhmacherin der Schweiz, aufgenommen 1944 in Lachen



Mechanische Ziegelei in Allschwil, aufgenommen um 1898

Die Ausstellung im Nationalmuseum Zürich dauert noch bis 31. Januar 2016.
Zur Ausstellung ist im Limmat-Verlag das Buch «Arbeit – le travail» erschienen;
224 Seiten mit verschiedenen Textbeiträgen und 218 Fotografien; CHF 48.–, Euro 52.
www.limmatverlag.ch, www.nationalmuseum.ch



Schweisser, aufgenommen um 1940 in Frauenfeld



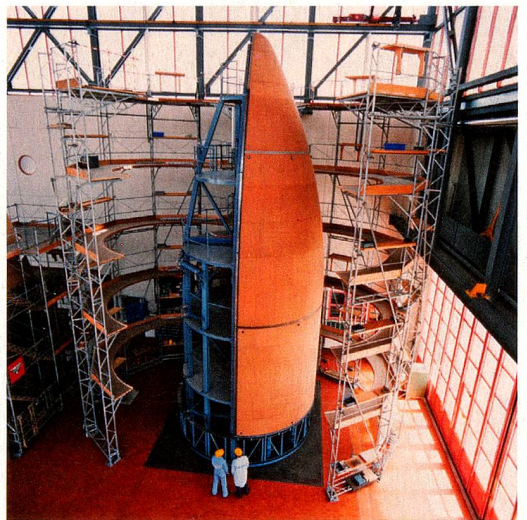
Näherinnen, aufgenommen um 1940



Verkehrspolizist in Zürich, aufgenommen um 1960



Direktor des Landesmuseums in Zürich mit seiner Sekretärin, aufgenommen um 1975



Raketenbau in Emmen, aufgenommen um 1992