

**Zeitschrift:** Panorama suizo : revista para los Suizos en el extranjero  
**Herausgeber:** Organización de los Suizos en el extranjero  
**Band:** 26 (1999)  
**Heft:** 2

**Artikel:** Soliswiss y su historia  
**Autor:** [s.n.]  
**DOI:** <https://doi.org/10.5169/seals-909049>

### **Nutzungsbedingungen**

Die ETH-Bibliothek ist die Anbieterin der digitalisierten Zeitschriften. Sie besitzt keine Urheberrechte an den Zeitschriften und ist nicht verantwortlich für deren Inhalte. Die Rechte liegen in der Regel bei den Herausgebern beziehungsweise den externen Rechteinhabern. [Siehe Rechtliche Hinweise.](#)

### **Conditions d'utilisation**

L'ETH Library est le fournisseur des revues numérisées. Elle ne détient aucun droit d'auteur sur les revues et n'est pas responsable de leur contenu. En règle générale, les droits sont détenus par les éditeurs ou les détenteurs de droits externes. [Voir Informations légales.](#)

### **Terms of use**

The ETH Library is the provider of the digitised journals. It does not own any copyrights to the journals and is not responsible for their content. The rights usually lie with the publishers or the external rights holders. [See Legal notice.](#)

**Download PDF:** 15.03.2025

**ETH-Bibliothek Zürich, E-Periodica, <https://www.e-periodica.ch>**

# Soliswiss y su historia

**Soliswiss fue fundado en los años 50s por suizas y suizos en el extranjero y cuenta actualmente con 8.000 socios en todo el mundo, que aprovechan la amplia gama de servicios. La sede del fondo queda en Berna y en ella trabajan 8 personas que se esmeran en atender a los socios e interesados.**

Desde 1996, Elisabeth Nassar-Ory, politóloga y economista, ocupa el cargo de directora del Fondo de Solidaridad. Su responsabilidad principal es el desarrollo estratégico del mismo. Bajo su dirección, el fondo recibió el nuevo nombre de «Soliswiss – Fondo de Solidaridad de los Suizos en el Extranjero», se modernizó su imagen y se amplió la gama de productos. Elisabeth Nassar-Ory cuenta con 7 colaboradoras y colaboradores. Las tareas del equipo incluyen informar a los socios e interesados, asesorar individualmente a los socios, procesar las solicitudes, elaborar eficientemente los contratos, administrar las cuentas individuales, analizar los siniestros y cooperar con las compañías asociadas Winterthur, KPT e IHI/Visana.

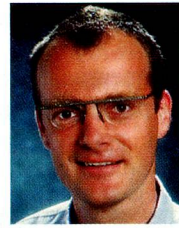
Elisabeth Nassar-Ory conoce a fondo las necesidades y los problemas de los suizos

en el extranjero porque ella misma residió 10 años en el Cercano Oriente. Como hasta ahora la previsión para el futuro no existe en todos los países del mundo, le ha añadido los siguientes seguros de previsión a la oferta de Soliswiss: Soliswiss PENSION, Soliswiss EDUCATION, Soliswiss FUTURE y Soliswiss FAMILY. Dichos seguros se ajustan individualmente a las necesidades específicas de cada cliente.

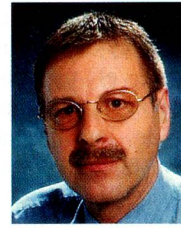
El servicio más importante de Soliswiss sigue siendo el seguro de subsistencia. Todos los socios de Soliswiss están asegurados automáti-



**Elisabeth Nassar-Ory**  
Directora



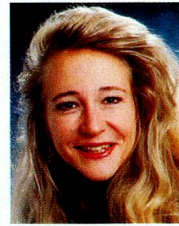
**Felix Furtwängler**  
Vice director



**Heinz Bula**  
Jefe Contabilidad e Informática



**Eva Holl**  
Asesoramiento y Administración



**Liliane Jost**  
Asesoramiento y Administración



**Ursula Morgenegg**  
Asesoramiento y Administración



**Michael Steiner**  
Contabilidad



**Danijela Hadjikan**  
Secretariado

camente contra la pérdida de las bases económicas. Esto significa que Soliswiss apoya a las personas y/o familias que por razones ajenas

a su voluntad, tales como guerras, desordenes públicos o medidas políticas, se encuentran en una situación de emergencia. Todos los servicios de Soliswiss son seguros, por lo que cumplen con las exigencias al respecto. V.g. el seguro de subsistencia esta cubierto por una garantía del gobierno federal.

Para cumplir con las necesidades de las y los suizos en el exterior, los servicios de Soliswiss incluyen la cuenta de ahorros Soliswiss y seguros de enfermedad con varias cajas de seguros. Como Soliswiss es una empresa de no para lucro, sus socios cuentan con condiciones excelentes.

Para mayores detalles sobre los servicios de Soliswiss y su equipo, consulte nuestra página en Internet: [www.soliswiss.ch](http://www.soliswiss.ch). Si tiene preguntas concretas, por favor diríjase directamente a:

## Asamblea general

*La asamblea general de los miembros de Soliswiss se llevará a cabo el 6 de agosto de 1999 de las 4 a las 6 p.m. en Lausana. Se tratarán una enmienda pequeña a los estatutos, el ejercicio del año 1998 y las elecciones.*

Tengo interés en recibir más información sobre Soliswiss:

Apellido: \_\_\_\_\_

Nombre: \_\_\_\_\_ Sexo: \_\_\_\_\_

Fecha de nacimiento: \_\_\_\_\_

Dirección: \_\_\_\_\_

Tel. \_\_\_\_\_ Fax: \_\_\_\_\_

e-mail: \_\_\_\_\_

Deseo recibir información detallada sobre:

- todos los servicios ofrecidos por Soliswiss (folleto)
- el seguro internacional de enfermedad
- la cuenta de ahorros
- los seguros de previsión

**SOLISWISS**  
Gutenbergstrasse 6  
CH-3011 Bern  
Tel. +41 31 381 04 94  
Fax +41 31 381 60 28  
e-mail: [info@soliswiss.ch](mailto:info@soliswiss.ch) ■