

Zeitschrift: Panorama suizo : revista para los Suizos en el extranjero
Herausgeber: Organización de los Suizos en el extranjero
Band: 33 (2006)
Heft: 6

Rubrik: Visto : en los Alpes

Nutzungsbedingungen

Die ETH-Bibliothek ist die Anbieterin der digitalisierten Zeitschriften. Sie besitzt keine Urheberrechte an den Zeitschriften und ist nicht verantwortlich für deren Inhalte. Die Rechte liegen in der Regel bei den Herausgebern beziehungsweise den externen Rechteinhabern. [Siehe Rechtliche Hinweise.](#)

Conditions d'utilisation

L'ETH Library est le fournisseur des revues numérisées. Elle ne détient aucun droit d'auteur sur les revues et n'est pas responsable de leur contenu. En règle générale, les droits sont détenus par les éditeurs ou les détenteurs de droits externes. [Voir Informations légales.](#)

Terms of use

The ETH Library is the provider of the digitised journals. It does not own any copyrights to the journals and is not responsible for their content. The rights usually lie with the publishers or the external rights holders. [See Legal notice.](#)

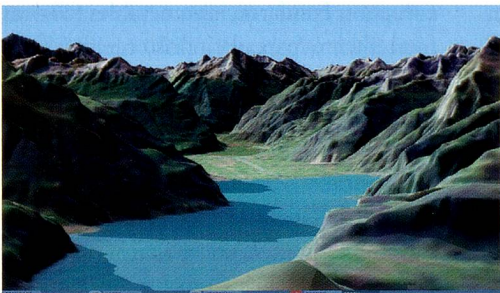
Download PDF: 15.03.2025

ETH-Bibliothek Zürich, E-Periodica, <https://www.e-periodica.ch>

En los Alpes. Con este título, el Museo de Arte de Zúrich muestra cómo los Alpes han pasado de ser una región natural a formar parte de la cultura, y cómo se reflejan en trabajos de científicos, artistas y profanos. Allí pueden admirarse unas 300 obras que van desde el siglo XVII hasta nuestros días, desde exvotos, pasando por maquetas cartográficas, diseños publicitarios y arte, hasta antiguas fotografías de turismo. www.kunsthhaus.ch



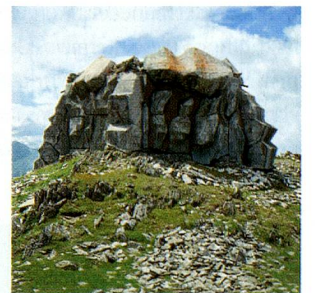
Hiroiyuki Masuyama: Monte Cervino, 2004



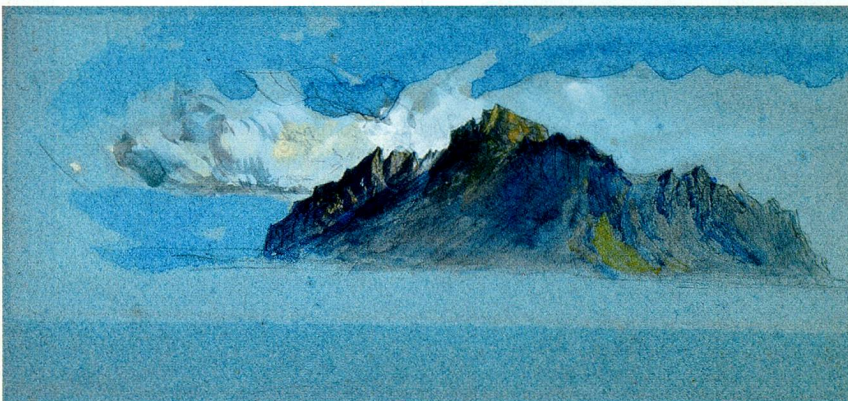
Atlas de Suiza, 2004, DVD interactivo



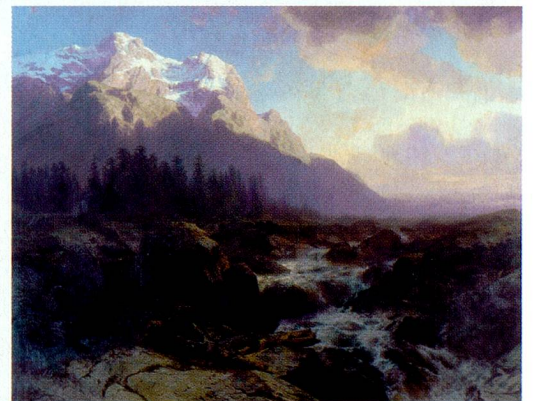
Armin Linke: Maqueta de los Alpes



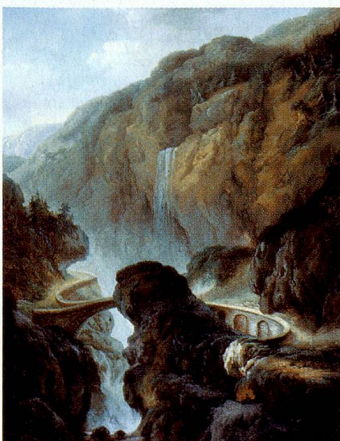
Leo Fabrizio: Gütsch, p9, 2002



John Ruskin: Monte Pilatus, Lucerna, 1854



Alexandre Calame: El valle de Rosenlau y el Wetterhorn, 1856



Johann Heinrich Wüest: Viamala, 1784



Caspar Wolf: Panorama del glaciar de Grindelwald y el Wetterhorn, el Mettenberg y el Eiger, en torno a 1774