

Objektyp: **Advertising**

Zeitschrift: **Technische Mitteilungen / Schweizerische Post-, Telefon- und Telegrafienbetriebe = Bulletin technique / Entreprise des postes, téléphones et télégraphes suisses = Bollettino tecnico / Azienda delle poste, dei telefoni e dei telegrafi svizzeri**

Band (Jahr): **33 (1955)**

Heft 5

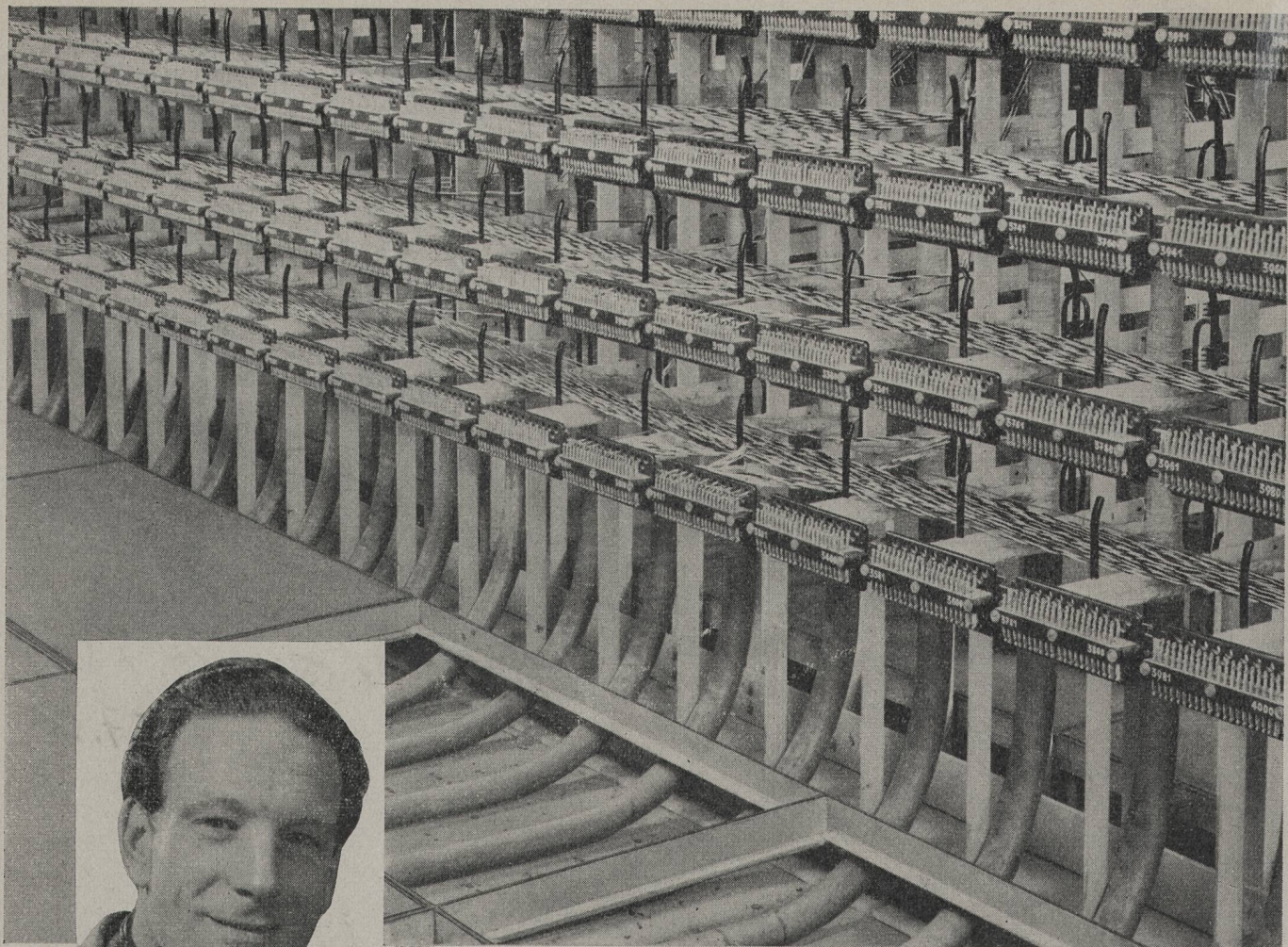
PDF erstellt am: **21.07.2024**

Nutzungsbedingungen

Die ETH-Bibliothek ist Anbieterin der digitalisierten Zeitschriften. Sie besitzt keine Urheberrechte an den Inhalten der Zeitschriften. Die Rechte liegen in der Regel bei den Herausgebern. Die auf der Plattform e-periodica veröffentlichten Dokumente stehen für nicht-kommerzielle Zwecke in Lehre und Forschung sowie für die private Nutzung frei zur Verfügung. Einzelne Dateien oder Ausdrucke aus diesem Angebot können zusammen mit diesen Nutzungsbedingungen und den korrekten Herkunftsbezeichnungen weitergegeben werden. Das Veröffentlichen von Bildern in Print- und Online-Publikationen ist nur mit vorheriger Genehmigung der Rechteinhaber erlaubt. Die systematische Speicherung von Teilen des elektronischen Angebots auf anderen Servern bedarf ebenfalls des schriftlichen Einverständnisses der Rechteinhaber.

Haftungsausschluss

Alle Angaben erfolgen ohne Gewähr für Vollständigkeit oder Richtigkeit. Es wird keine Haftung übernommen für Schäden durch die Verwendung von Informationen aus diesem Online-Angebot oder durch das Fehlen von Informationen. Dies gilt auch für Inhalte Dritter, die über dieses Angebot zugänglich sind.



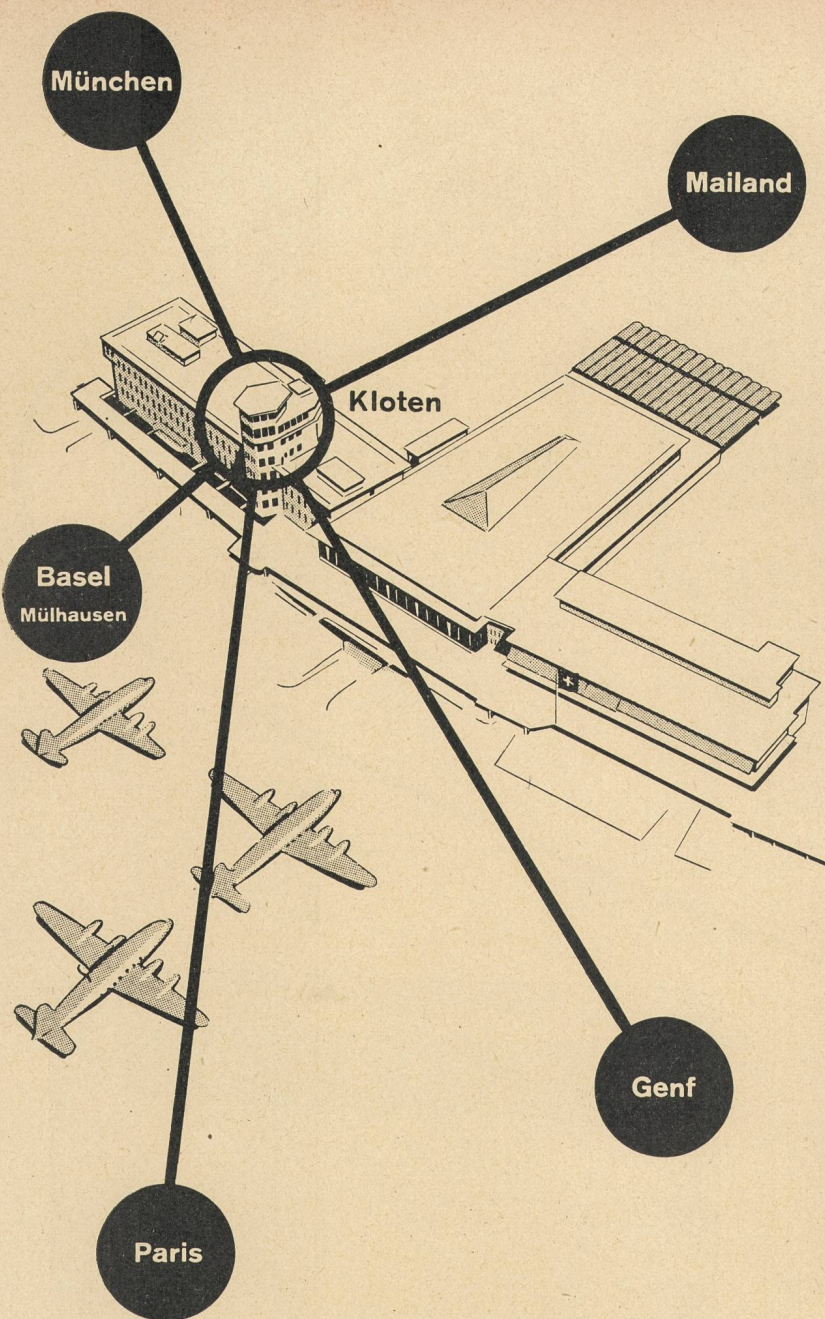
der Hauptverteiler

Der Hauptverteiler ist das Nervenzentrum der Telefonanlage, hier laufen alle Fäden zusammen. In strenger Ordnung und klarer Übersicht sind sie zusammengefasst. Wer den grosszügigen Aufbau betrachtet, die organische Gliederung, die saubere Führung von Kabel und Drähten - hier empfindet er die Schönheit der Technik. Grosse Hauptverteiler zu bauen ist der Stolz und die Freude unserer besten Monteure.

AUTOPHON

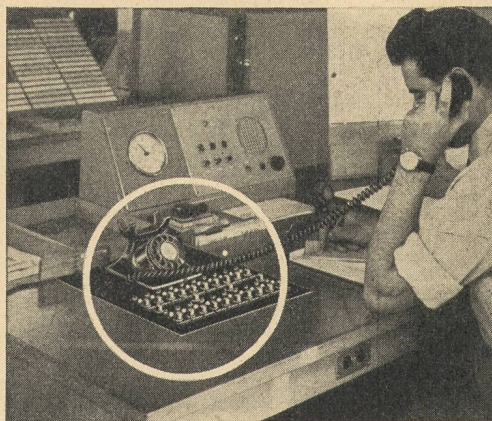
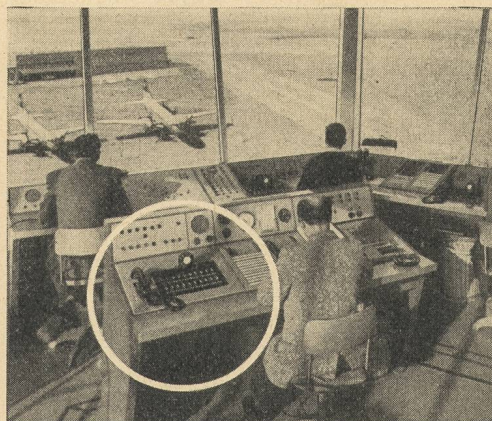
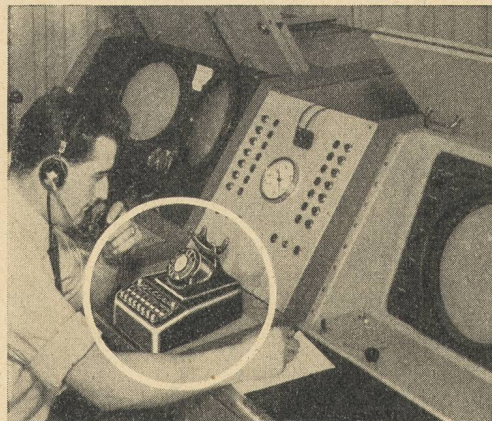
Technische Büros in Zürich, Basel, Bern

Fabrik in Solothurn



**ALBISWERK
ZÜRICH A.G.**

ALBIS-TELEPHON-ANLAGEN

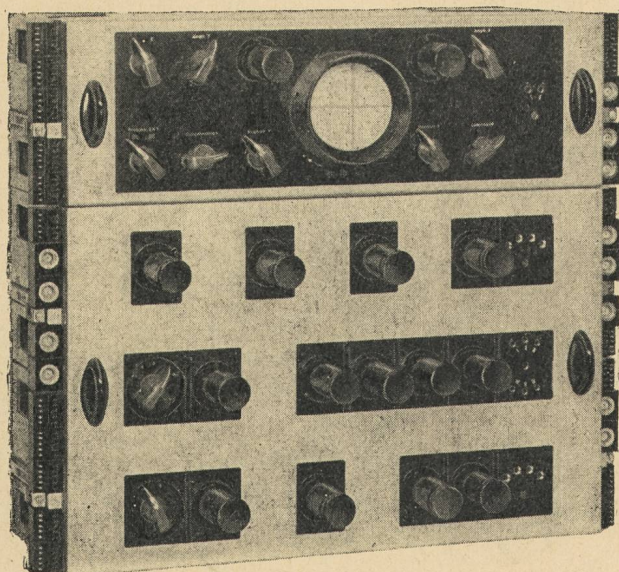


SICHERHEIT IM FLUGVERKEHR

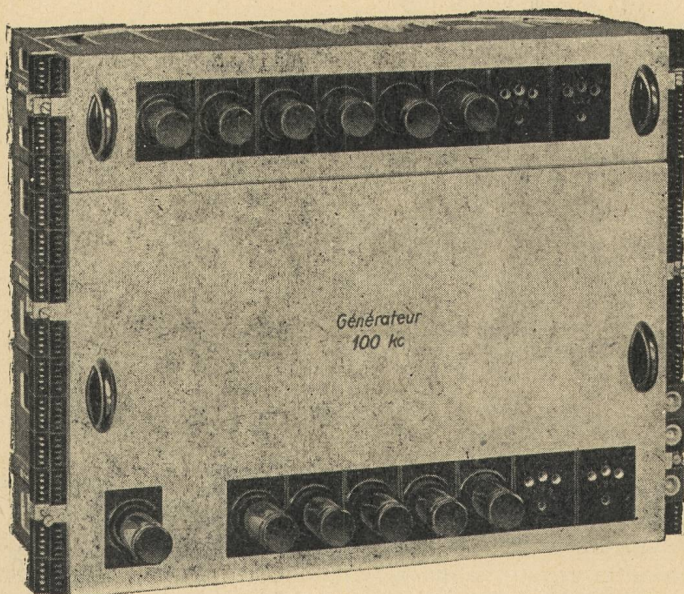
Vielfältig sind die technischen Einrichtungen im Dienste der Flugsicherung. Wichtige Aufgaben fallen den Geräten für die Nachrichtenübermittlung zu. So dient die von uns im Kontrollturm, dem «Stellwerk» des Flughafens Kloten, installierte Telephonanlage der Herstellung direkter Verbindungen mit den benachbarten Flugsicherungszentren Basel · Mülhausen · Paris · Genf · Mailand · München. Die Herstellung der Verbindungen erfolgt durch einfachen Tastendruck und eine besondere Kopplungsplatte erlaubt auch direkte Zusammenschaltung zweier Zentren, wie z. B. München-Mailand.

ALBISWERK ZÜRICH AG. ALBISRIEDERSTRASSE 245 ZÜRICH 47

VERTRETUNGEN IN BERN, LAUSANNE UND ZÜRICH



RÉCEPTEUR-COMPARATEUR
pour la mesure relative
de 2 fréquences-étalon



GÉNÉRATEUR A QUARTZ
pour le pilotage d'installations
de téléphonie multiple par câble coaxial
Précision garantie 1.10^{-7}



EBAUCHES S.A.
DÉPARTEMENT OSCILLOQUARTZ NEUCHÂTEL

Philips Messgeräte für die Übertragungs- technik

Entworfen und gebaut für die
Bedürfnisse

des Betriebes,
des Prüffeldes,
der Eingangskontrolle,
des Servicedienstes



das neue

Röhrenprüfgerät

Es erlaubt in einfacher Weise
die Kontrolle der wichtigsten
Kenndaten verschiedenster
Röhrentypen:

Statische Steilheit
Anodenstrom
Gitterstrom
Kathodenaktivität

Beliebige Erweiterung der zu
prüfenden Röhrentypen durch
zusätzliche Prüfeinheiten.

Anzeige für alle Messungen in
% vom Sollwert.

Eingebaute stabilisierte Spei-
sung.

Ausführung tragbar in Metall-
koffer oder für Gestelleinbau,
robuster Aufbau.



ZTM 801 10

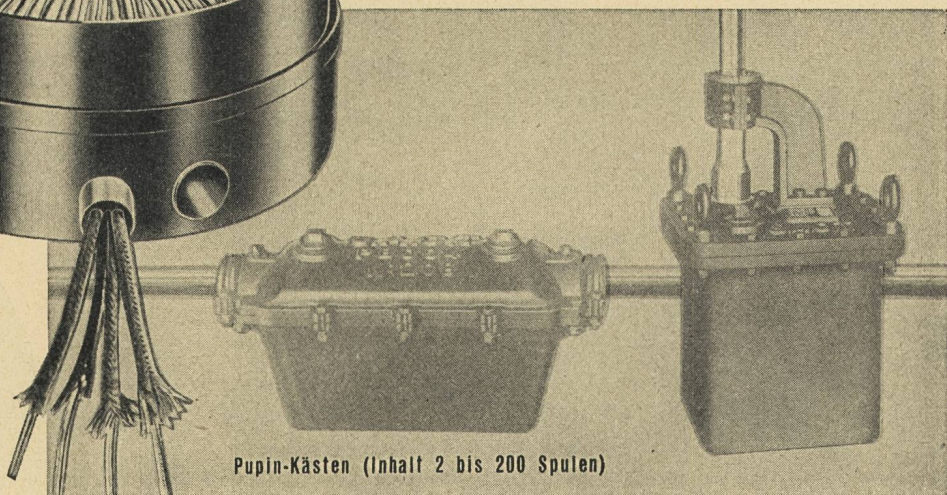
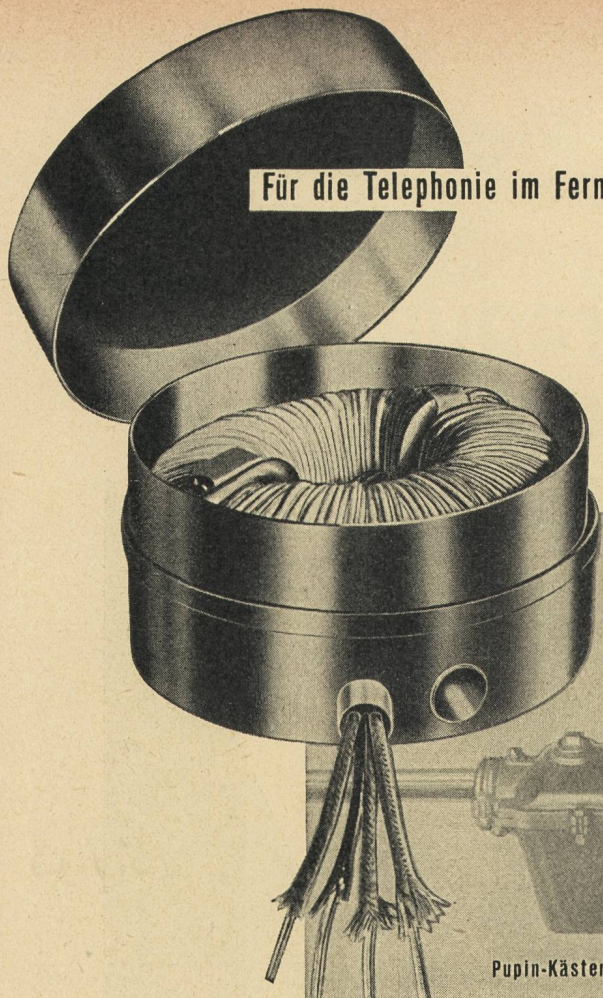
Die Bedienung erfordert keine
besonderen Kenntnisse.
Durch Verwendung von steck-
baren Prüfeinheiten sind alle
Mess-Spannungen für die ein-
zelnen Röhrentypen bestimmt,
wodurch Fehlmessungen oder
Beschädigungen von Röhren
vermieden werden.

Weitere Informationen erteilt
Ihnen gerne die

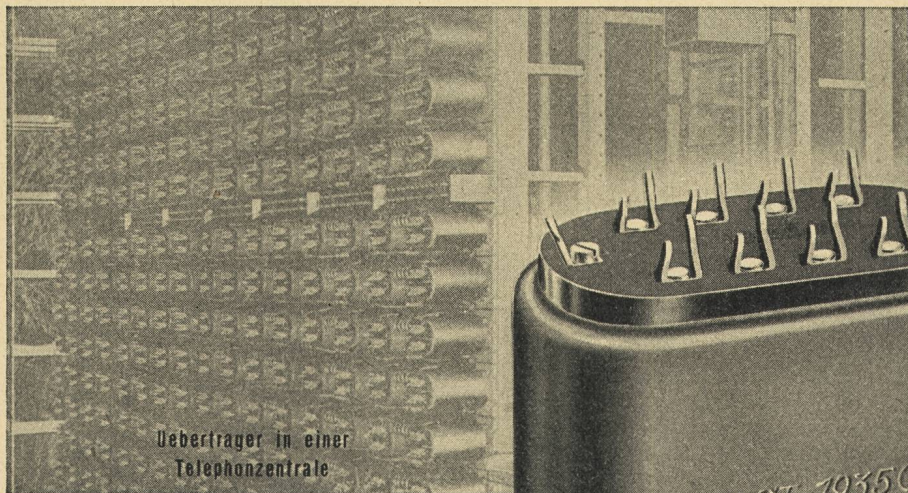
Philips AG. Abt. Telecommuni-
cation, Binzstrasse 38, Zürich
Telefon (051) 25 86 10

Für die Telephonie im Fernverkehr :

Pupin-Spulen



Pupin-Kästen (Inhalt 2 bis 200 Spulen)



Uebertrager in einer Telephonzentrale

& Uebertrager



PM 47



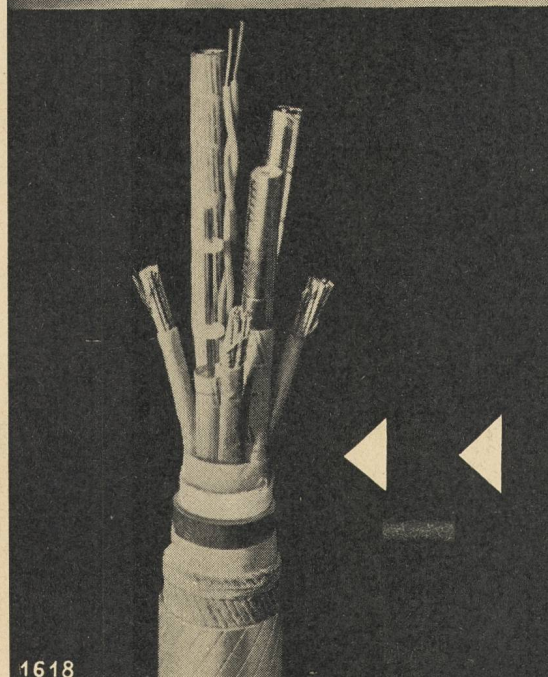
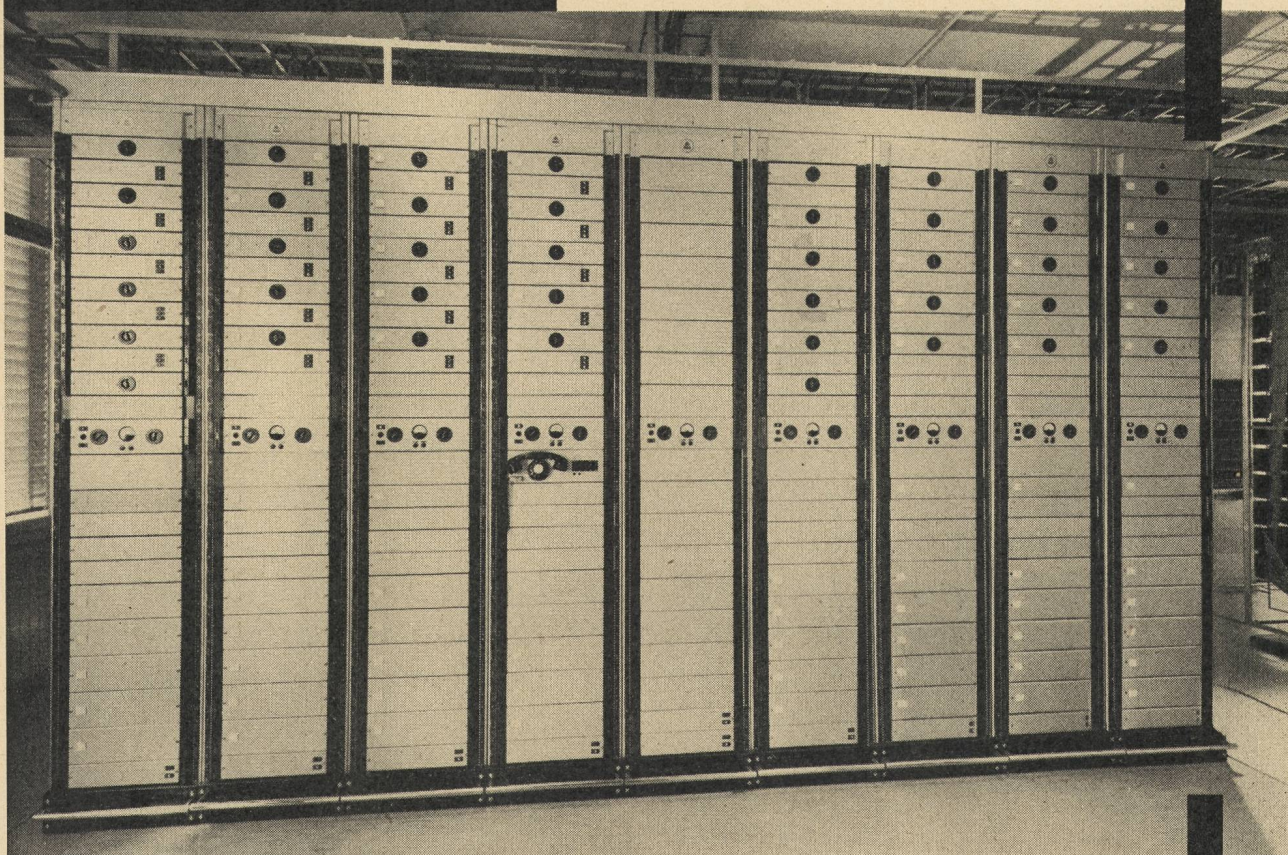
S. A. DES CÂBLERIES & TRÉFILERIES
COSSONAY - GARE

20-jährige Fabrikationserfahrung



Träger-Systeme auf Koaxialkabel

gestatten die Übertragung von 960 Telefonkanälen oder eines Fernsehbildes nach der CCIR-Norm.



Ein Teil der Koaxial-Endausrüstung im Verstärkeramt Zürich, welche das Gotthard-Koaxialkabel mit dem Fernkabelnetz nördlich der Alpen verbindet. Konstruiert und fabriziert in unserem Werk Zürich.

Ein *Standard* Erzeugnis

◀ Aufbau des Gotthard-Koaxialkabels mit 4 Tuben, fabriziert durch die Kabelfabrik Cortaillod.

Standard Telephon und Radio AG.

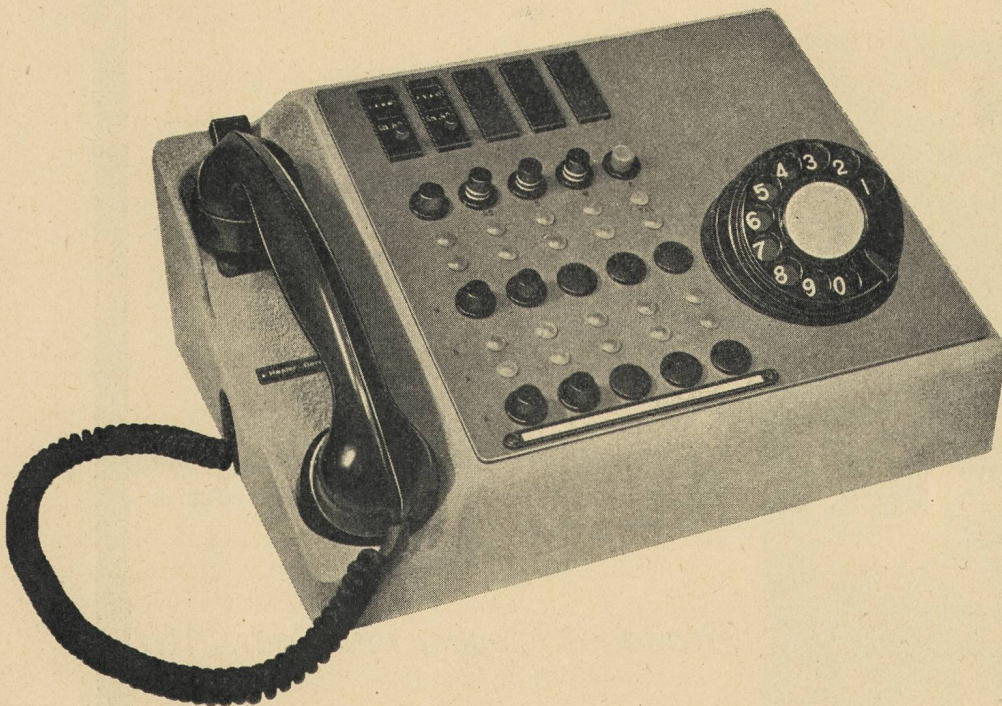
Zürich, mit Zweigniederlassung in Bern



Automatische
Telephonie,
Haustelephon-
Anlagen
Hasler

Nach Mass...

den Bedürfnissen des Betriebes angepasst, ob es sich um Neueinrichtungen oder um Ausbau und Modernisierung bestehender Anlagen handelt, es lohnt sich immer! Automatische Haustelephon-Anlagen Hasler, ergänzt durch Personen-Suchanlagen, helfen tüchtig mit, die Arbeitsintensivität des Betriebes zu steigern, die Abwicklung der Geschäfte flüssiger zu gestalten! Von Kleinzentralen mit nur 2 Amtsleitungen bis zu Grossanlagen für hunderte von Teilnehmern mit Automat und Vermittlerstelle. Unser Beratungsdienst steht zu Ihrer Verfügung!



Hasler
WERKE FÜR TELEPHONIE UND PRÄZISIONSMECHANIK
Bern