

Objektyp: **Advertising**

Zeitschrift: **Technische Mitteilungen / Schweizerische Post-, Telefon- und Telegrafienbetriebe = Bulletin technique / Entreprise des postes, téléphones et télégraphes suisses = Bollettino tecnico / Azienda delle poste, dei telefoni e dei telegrafi svizzeri**

Band (Jahr): **35 (1957)**

Heft 9

PDF erstellt am: **22.07.2024**

### **Nutzungsbedingungen**

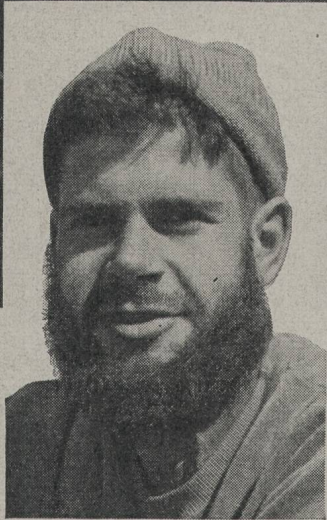
Die ETH-Bibliothek ist Anbieterin der digitalisierten Zeitschriften. Sie besitzt keine Urheberrechte an den Inhalten der Zeitschriften. Die Rechte liegen in der Regel bei den Herausgebern.

Die auf der Plattform e-periodica veröffentlichten Dokumente stehen für nicht-kommerzielle Zwecke in Lehre und Forschung sowie für die private Nutzung frei zur Verfügung. Einzelne Dateien oder Ausdrucke aus diesem Angebot können zusammen mit diesen Nutzungsbedingungen und den korrekten Herkunftsbezeichnungen weitergegeben werden.

Das Veröffentlichen von Bildern in Print- und Online-Publikationen ist nur mit vorheriger Genehmigung der Rechteinhaber erlaubt. Die systematische Speicherung von Teilen des elektronischen Angebots auf anderen Servern bedarf ebenfalls des schriftlichen Einverständnisses der Rechteinhaber.

### **Haftungsausschluss**

Alle Angaben erfolgen ohne Gewähr für Vollständigkeit oder Richtigkeit. Es wird keine Haftung übernommen für Schäden durch die Verwendung von Informationen aus diesem Online-Angebot oder durch das Fehlen von Informationen. Dies gilt auch für Inhalte Dritter, die über dieses Angebot zugänglich sind.



## „hier Lager Thyangboche...“

In drei aufeinanderfolgenden Expeditionen hat die Stiftung für alpine Forschungen einen beachtenswerten Beitrag zur Erschließung des Everestmassivs geleistet. Hand in Hand mit der Forschertätigkeit erzielten die Bergsteiger der letzten Expedition große und wohlverdiente Erfolge. Der höchste Berg der Welt wurde gleich zweimal bezwungen. Erfahrene Männer planten die Expedition bis in alle Einzelheiten, die Ausrüstung wurde mit aller Sorgfalt ausgewählt.

Als Verbindungsmittel vom Basislager Everest zu den Zwischenbiwaks, bis hinauf in den Südsattel (7870 m), leistete das drahtlose Tornistertelephon SE 101 vortreffliche Dienste. Über unwegsamen Fels und weite Gletscherfelder blieb der Expeditionschef mit den Trupps in den verschiedenen Lagern in Sprechverbindung. Durch diesen unmittelbaren und sicheren Kontakt ließen sich günstige Situationen voll ausnützen.

Das drahtlose Tornistertelephon SE 101 wurde von der Autophon AG für die Schweizer Armee entwickelt. Das Gerät läßt sich ohne Funkkenntnisse bedienen. Es ist leicht, robust und betriebssicher.

# AUTOPHON

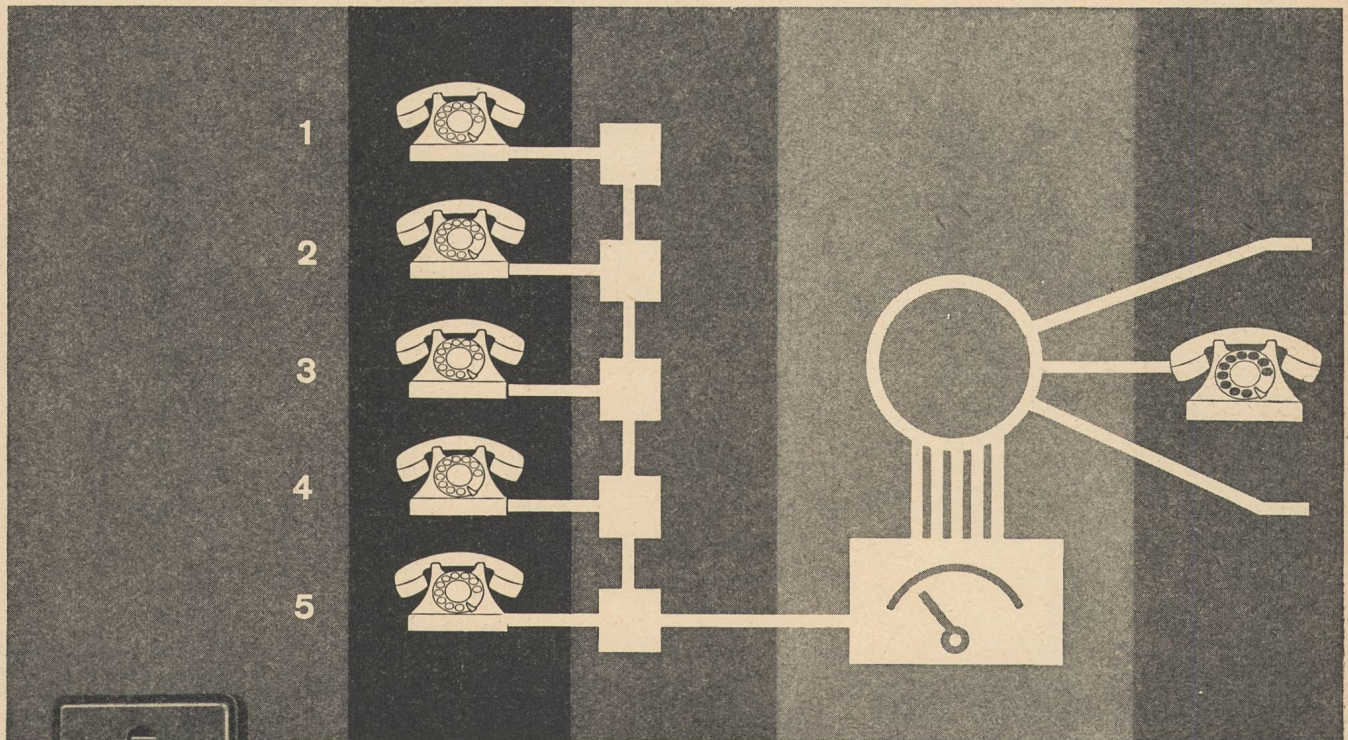
Technische Büros in Zürich, Basel, Bern

Fabrik in Solothurn



**ALBISWERK  
ZÜRICH A.G.**

## ALBIS-TELEPHON-ANLAGEN



Teilnehmerstationen

Beikasten

Einrichtung  
in der Zentrale

Mit der Zentrale  
direkt verbundene  
Teilnehmerstationen

### 5 = 1

5 Teilnehmer über 1 Amtsleitung verbindet der neue Serieanschluss 5/1 mit dem Amt.

Folgende Möglichkeiten bietet der Serieanschluss 5/1 den Teilnehmern:

Die Teilnehmer können miteinander telefonieren.

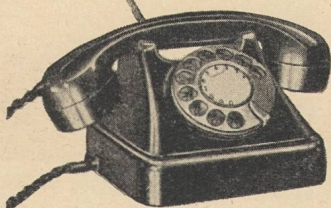
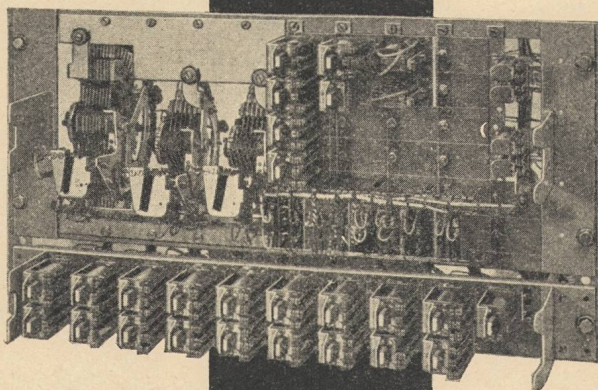
Das Gesprächsgeheimnis bleibt gewahrt.

Einzel-Gebührenabrechnung.

Auf Wunsch Gesprächs-Zeitbegrenzung.

Belegte Amtsleitung wird optisch signalisiert.

Unabhängig von einer eigenen Stromversorgung, da diese vom Amt her erfolgt, eignet sich der Serieanschluss ganz besonders für abgelegene Gebiete.



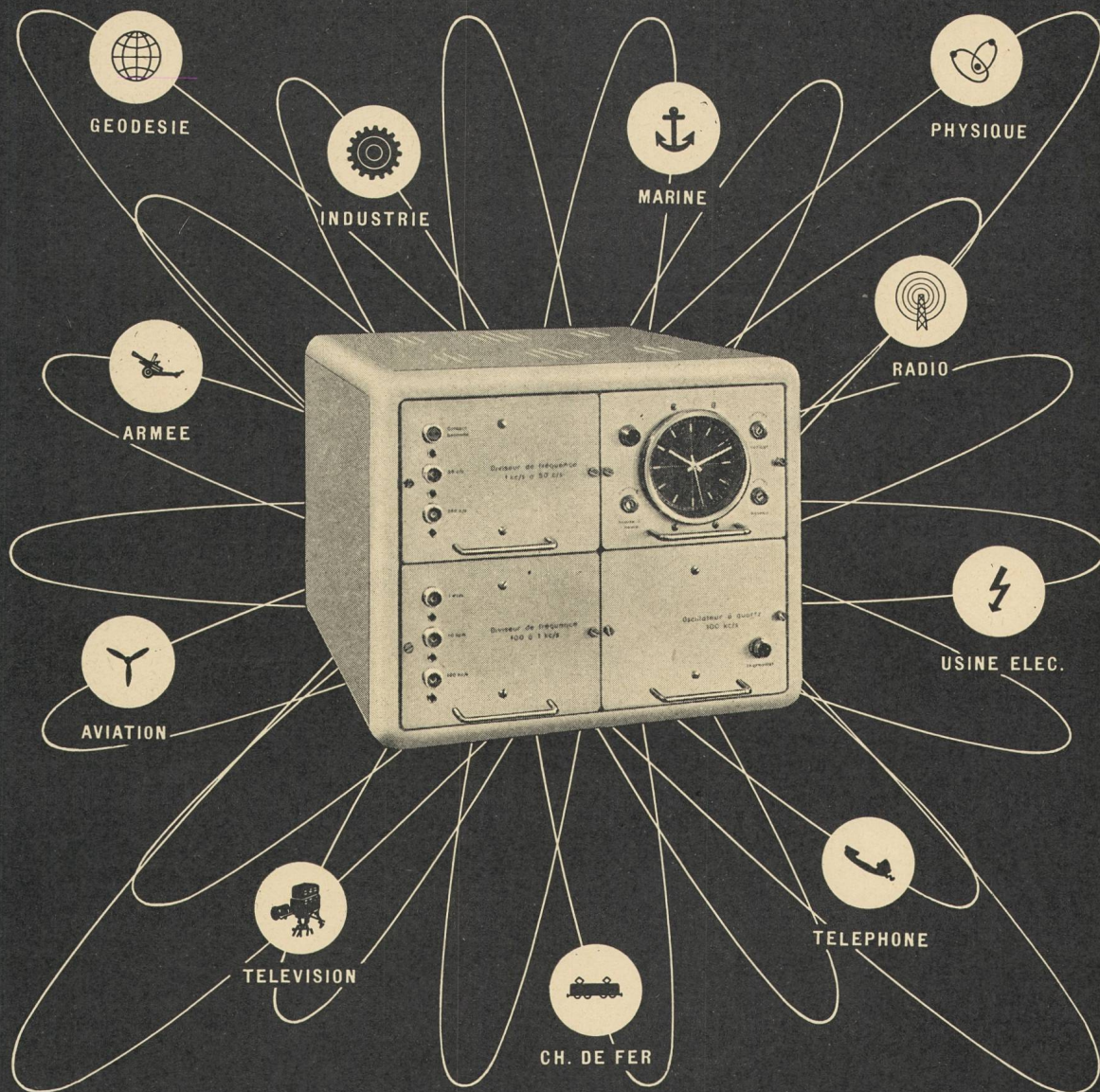
ALBISWERK ZÜRICH AG. ZÜRICH 9/47  
Vertretungen in Bern, Lausanne und Zürich



45604

# HORLOGE A QUARTZ TYPE B-243

PRÉCISION GARANTIE 1.10-7



Cette horloge à quartz de format réduit, trouve son emploi aussi bien comme garde-temps que comme étalon de fréquence

## SPÉCIFICATIONS

Oscillateur à quartz 100 kc/s  
 Quartz monté dans un thermostat  
 Diviseur de fréquence 100 kc/s à 50 c/s  
 Moteur synchrone avec contact de seconde

## VARIATION DE MARCHÉ

Inférieure à 1/100 de seconde par jour

## EXÉCUTION

L'appareil se présente sous la forme d'un coffret en métal léger. L'horloge, de construction nouvelle, est composée de 4 châssis unité, montés sur glissières

hauteur: 325 mm    profondeur: 450 mm  
 largeur: 385 mm    poids: 25 kgs

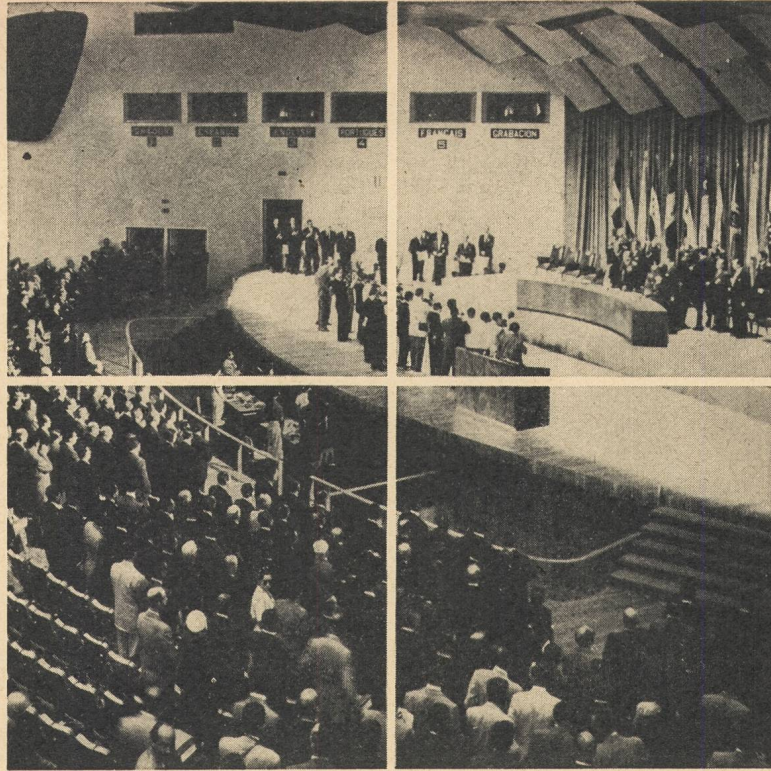
## SORTIES

100, 10 et 1 kc/s, 50 c/s, contact de seconde

# EBAUCHES S.A.

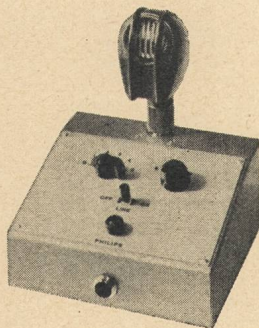
DÉPARTEMENT OSCILLOQUARTZ NEUCHÂTEL SUISSE

# Philips



## Installations d'interprétation simultanée

pour:  
organisations internationales  
conférences industrielles et  
commerciales  
parlements  
salles de congrès et conféren-  
ces  
hôtels avec salles de réunions



Pupitre d'interprète



Amplificateur de programme

Par l'interprétation simulta-  
née, discours et délibérations  
peuvent être suivis par chaque  
participant dans l'une des lan-  
gues qui lui sont familières. La  
simultanéité offre la plus grande  
commodité aux auditeurs  
et permet l'information la plus  
rapide du public.

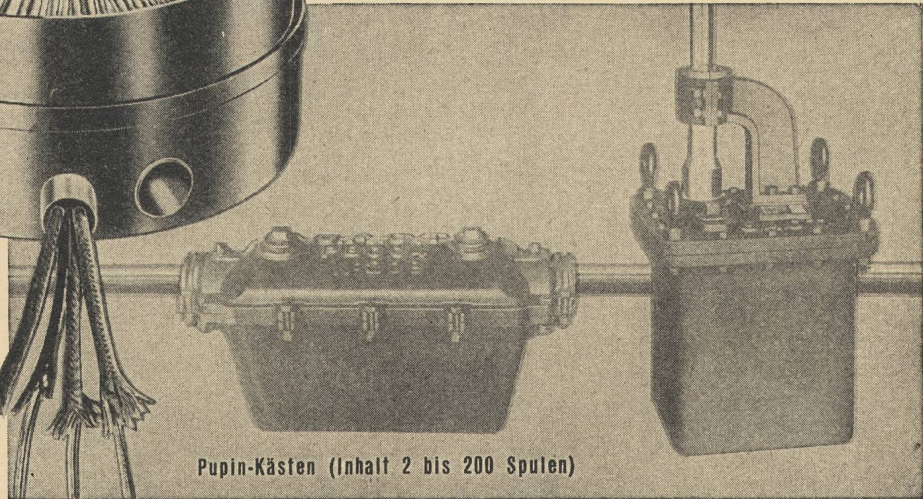
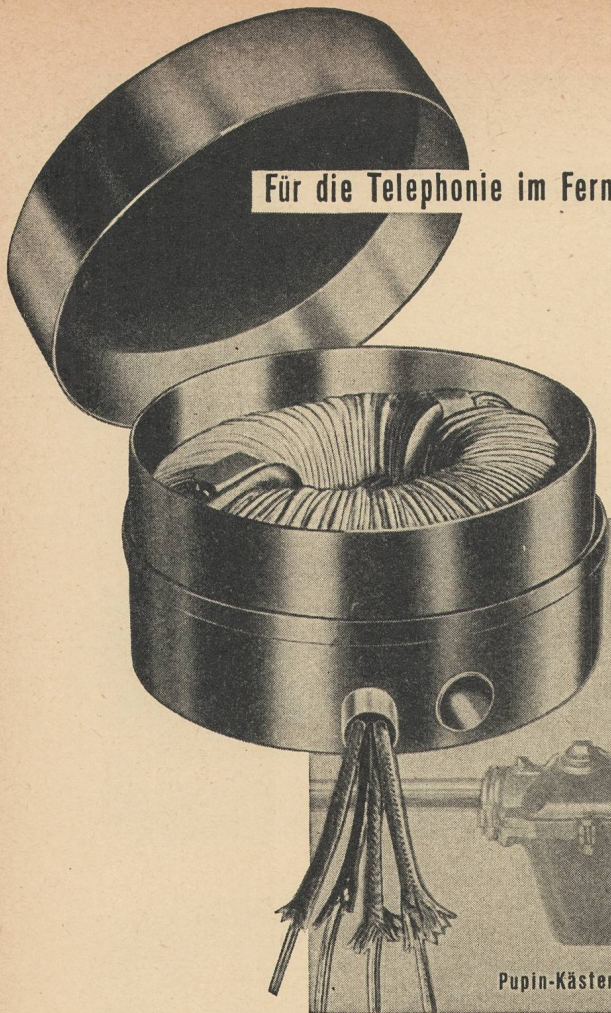
Les installations Philips pour  
traduction simultanée s'impo-  
sent depuis 20 ans dans tous  
les continents: Notre grande  
expérience et nos appareils  
normalisés nous permettent  
de réaliser à bref délai des in-  
stallations très étudiées, sû-  
res et parfaitement adaptées  
à chaque cas.

## Philips

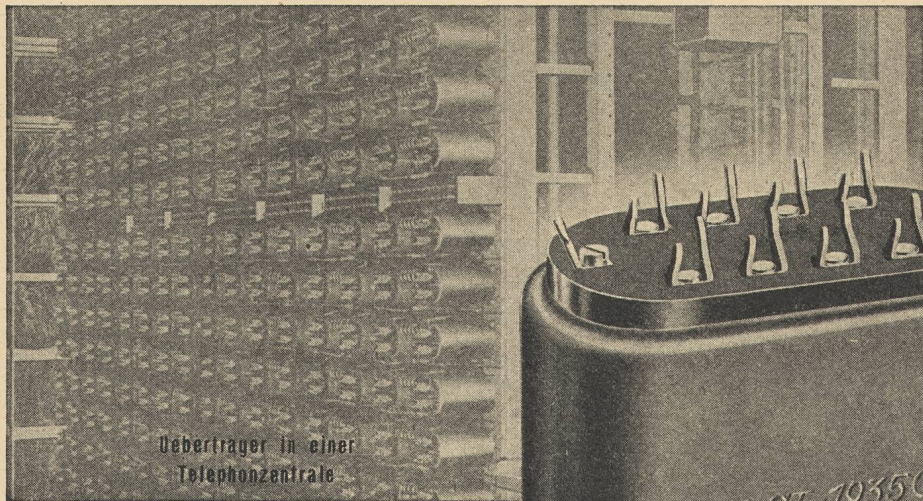
Tous renseignements et étude de  
projets par  
Philips S. A., Zurich  
192 Manessestrasse  
Tél. 051 / 25 86 10

Für die Telephonie im Fernverkehr:

# Pupin-Spulen

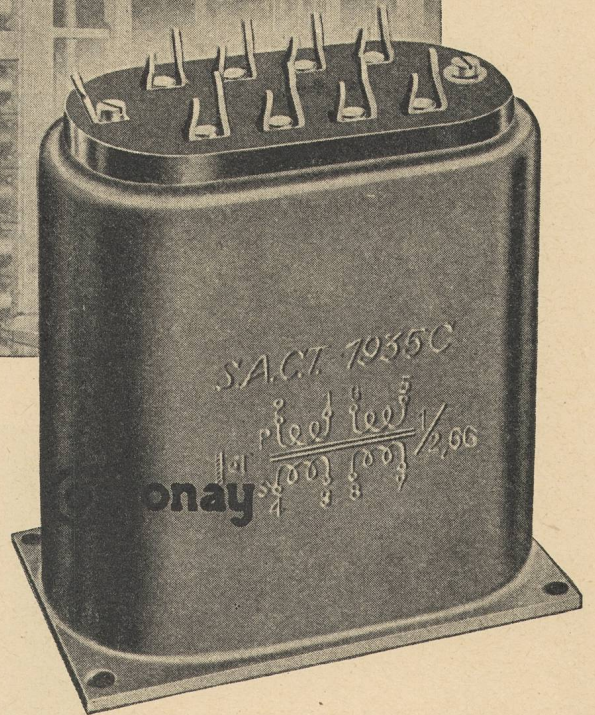


Pupin-Kästen (Inhalt 2 bis 200 Spulen)



Übertrager in einer  
Telefonzentrale

## & Übertrager



PM 47



S.A. DES CÂBLERIES & TRÉFILERIES  
COSSONAY - GARE

20-jährige Fabrikationserfahrung



## Stromlieferungsanlagen für Telephonzentralen

Ausführung für die Stromversorgung von Gross-Zentralen.

Diese Anlagen bestehen aus :

Hauptgleichrichter mit Transduktor-Steuerung, zur Speisung der Zentrale im Pufferbetrieb, für eine Ausgangsspannung von  $48\text{ V} \pm 1\text{ V}$  bei Netzspannungsschwankungen von  $\pm 5\%$  und Leistungsschwankungen von 10 - 100 % der Nennleistung.

Grundlastgleichrichter für  $48\text{ V } 120\text{ A}$  bei Pufferung oder Ladung.

Batterie-Schaltfeld für 2 Batterien mit automatischer Umschaltung der Zellenzahl und manueller Umschaltung auf Betrieb oder Laden.

Ladegleichrichter für Zusatzzellen  $4\text{ V } / 50\text{ A}$ .

Gleichstrom-Verteilfeld  $48\text{ V } 400\text{ A}$ .

Rufstrom-Generator mit Reservemaschine.

Netzregulierfeld  $3 \times 220/380\text{ V } 50\text{ Hz}$  mit Sofort-Reserve  $3 \times 220/380\text{ V } 3\text{ kVA}$  und automatischer Frequenz und Spannungsregulierung.

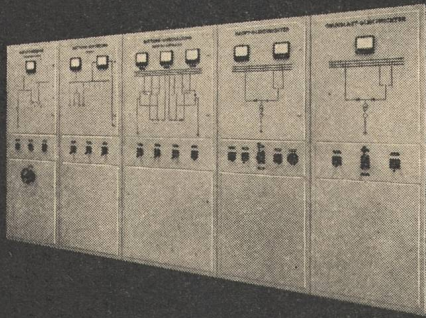
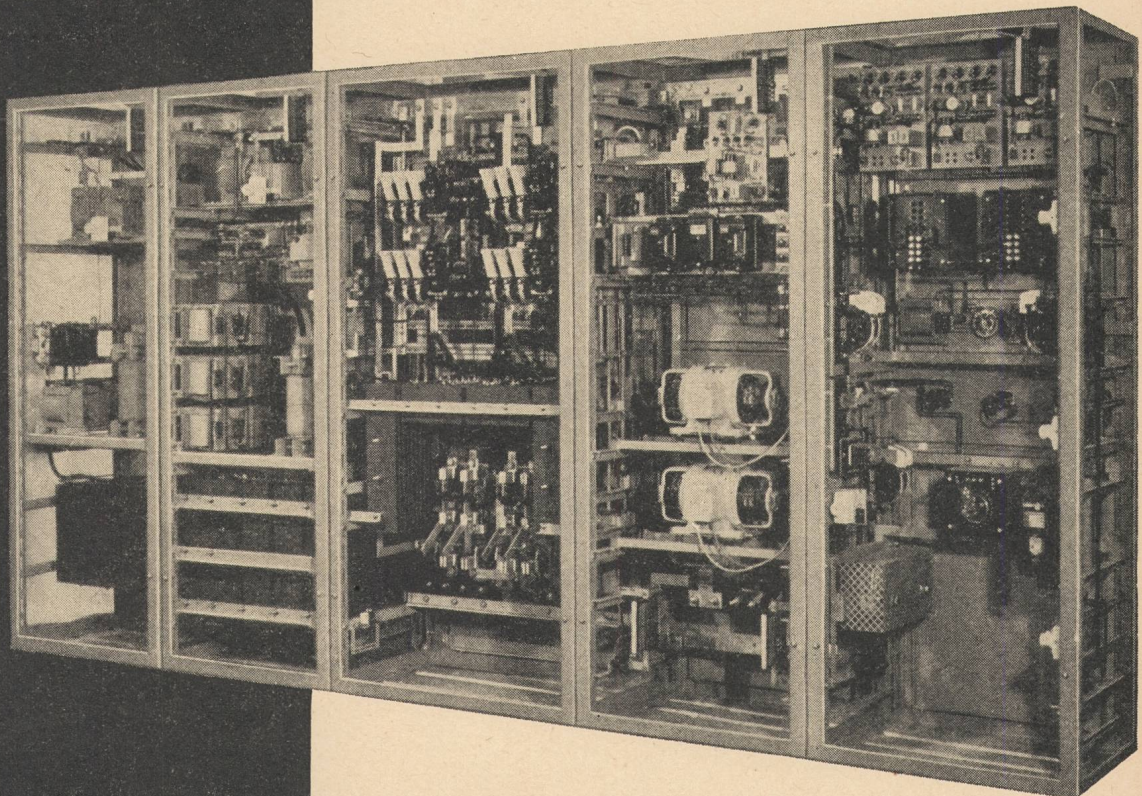


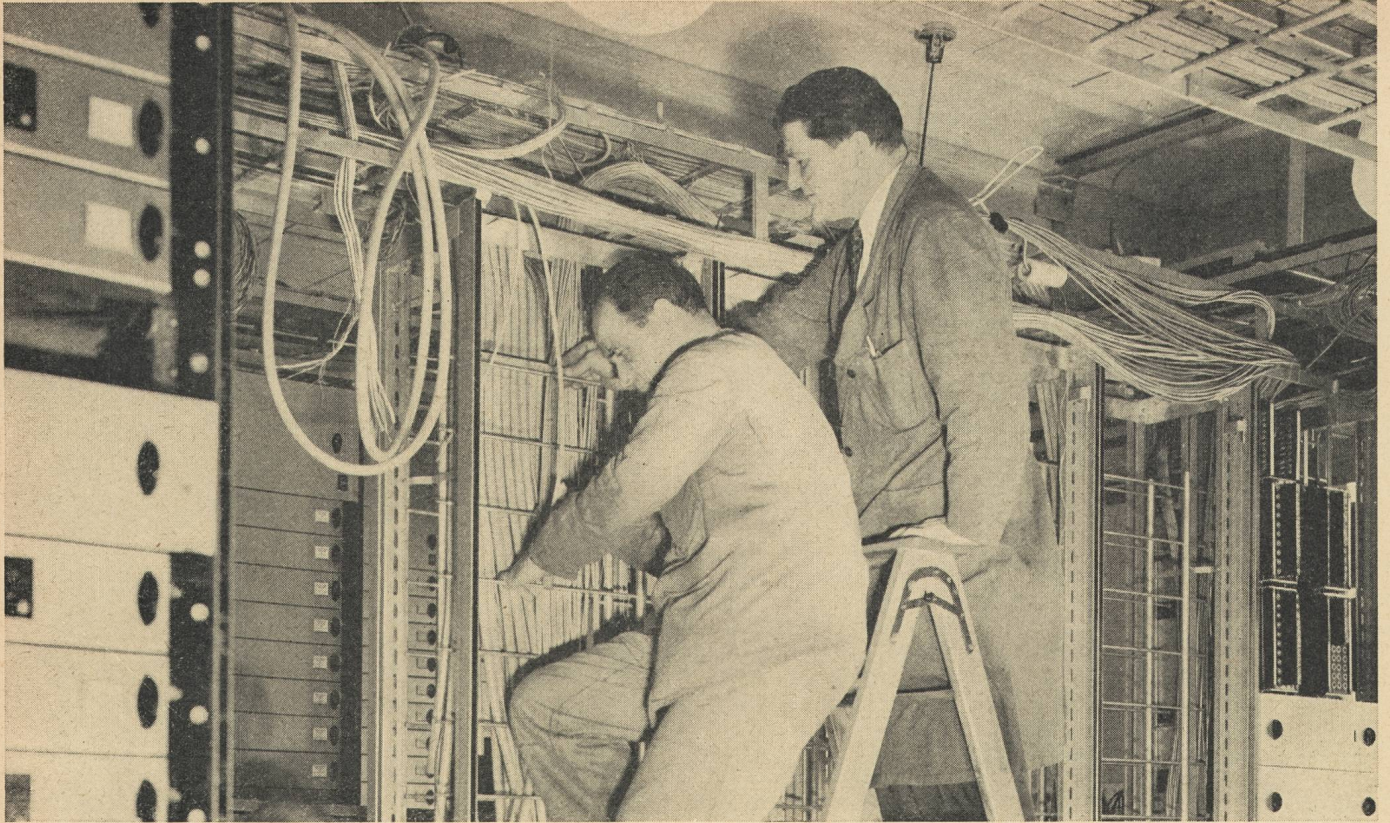
Abbildung: Stromlieferungsanlage Schwamendingen, ausgebaut für  $48\text{ V } 120 + 120\text{ A}$  mit Sofortreserve  $3 \times 220/380\text{ V } 3\text{ kVA}$ .

Ein *Standard*-Erzeugnis  
projektiert und gebaut in unserm Werk Zürich-Wollishofen.

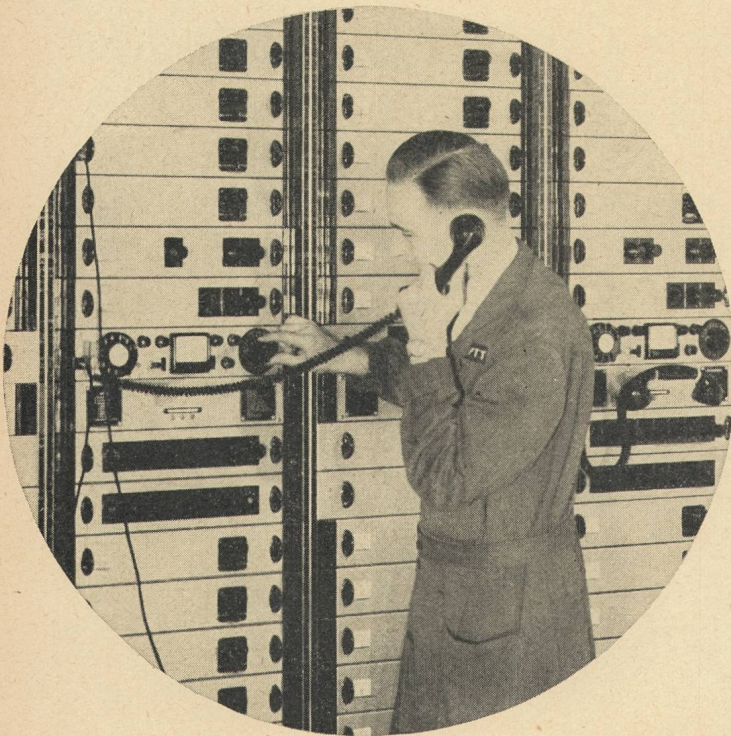


*Standard Telephon und Radio AG.*

Zürich, mit Zweigniederlassung in Bern



## Der Telefonbenützer...



sieht es als selbstverständliche Aufgabe der Technik an, die ständig ansteigenden Ansprüche zu meistern oder gar der Entwicklung voranzueilen. Der wachsende Telefonverkehr fordert immer grössere Leistungsbündel, und die Trägerfrequenz-Systeme gestatten, mit der Entwicklung Schritt zu halten. Sie sind ein sehr wichtiges Glied in der Kette der ununterbrochenen Anstrengungen zum Ausbau der Telefonnetze.

12-Kanal-System für symmetrische Kabel und Systeme mit 960 Kanälen für koaxiale Kabel verbinden heute die wichtigsten Zentren der Schweiz und des Auslandes. Für kürzere Distanzen sind die hier während der Montage und im Betrieb gezeigten 5+5-Kanal-Systeme entwickelt worden.

**Hasler<sup>AG</sup>Bern**  
WERKE FÜR TELEPHONIE UND PRÄZISIONSMECHANIK

mit Zweigniederlassung in Zürich