

Objektyp: **Advertising**

Zeitschrift: **Technische Mitteilungen / Schweizerische Post-, Telefon- und Telegrafienbetriebe = Bulletin technique / Entreprise des postes, téléphones et télégraphes suisses = Bollettino tecnico / Azienda delle poste, dei telefoni e dei telegrafi svizzeri**

Band (Jahr): **38 (1960)**

Heft 6

PDF erstellt am: **21.07.2024**

Nutzungsbedingungen

Die ETH-Bibliothek ist Anbieterin der digitalisierten Zeitschriften. Sie besitzt keine Urheberrechte an den Inhalten der Zeitschriften. Die Rechte liegen in der Regel bei den Herausgebern.

Die auf der Plattform e-periodica veröffentlichten Dokumente stehen für nicht-kommerzielle Zwecke in Lehre und Forschung sowie für die private Nutzung frei zur Verfügung. Einzelne Dateien oder Ausdrucke aus diesem Angebot können zusammen mit diesen Nutzungsbedingungen und den korrekten Herkunftsbezeichnungen weitergegeben werden.

Das Veröffentlichen von Bildern in Print- und Online-Publikationen ist nur mit vorheriger Genehmigung der Rechteinhaber erlaubt. Die systematische Speicherung von Teilen des elektronischen Angebots auf anderen Servern bedarf ebenfalls des schriftlichen Einverständnisses der Rechteinhaber.

Haftungsausschluss

Alle Angaben erfolgen ohne Gewähr für Vollständigkeit oder Richtigkeit. Es wird keine Haftung übernommen für Schäden durch die Verwendung von Informationen aus diesem Online-Angebot oder durch das Fehlen von Informationen. Dies gilt auch für Inhalte Dritter, die über dieses Angebot zugänglich sind.



„der meistgesuchte Mann...“

Der meistgesuchte Mann bei Jelmoli Zürich ist der Hausinspektor, Herr H. — Eben geht er durch die Abteilung Haushalt. Da leuchtet die Zahl 76, seine Suchnummer, auf. Im gleichen Moment erscheint dieselbe Ziffer in allen Etagen, im Treppenhaus, in der Spedition, im Versand. Herr H. meldet sich am nächsten Telephonapparat. Er wird für eine dringliche Besprechung aufs Technische Büro verlangt. — Mit Zahlensignal wird der Gesuchte augenblicklich erreicht. Das Herumfragen von Büro zu Büro fällt weg.

Die Personensuchanlage bei Jelmoli arbeitet nach dem Zahlensystem Autophon. Zum Signalisieren der 100 verschiedenen Zahlen werden pro Gruppe von 10 Tablos nur vier Adern des Telephonnetzes belegt. Zahlensignal Autophon: als Personensuchanlage, als Zahlenmelder zur Anzeige von Börsenkursen, Produktionsziffern, Platzbelegung.

AUTOPHON

Technische Büros in Zürich, Basel, Bern

Fabrik in Solothurn



**ALBISWERK
ZÜRICH A.G.**



Paris ...
New York ...
London ...
Zürich ...

Gute telephonische Kontakte mit den Handelszentren der Welt gehören heute zu den unerlässlichen Voraussetzungen für die flüssige Abwicklung des Bankgeschäftes. Darum verfügen die meisten Schweizer Banken über modernst ausgerüstete Telephon-Anlagen und Spezial-Apparate.

Das Bild zeigt die von uns gebaute Telephon-Anlage beim Schweizerischen Bankverein in Basel. Die Anlage wurde nach den besonderen betrieblichen Gegebenheiten des Unternehmens geplant und mit einer Zahlengeber-Tastatur, einer Telephon-Spezial-Einrichtung für die Bör-

sen- und Devisen-Abteilung, sowie einem Städte-Anzeiger ausgerüstet. - Mit 80 Amtsleitungen und 700 Teilnehmeranschlüssen handelt es sich um die grösste Telephon-Anlage bei einer Schweizer Bank.

Jedes Unternehmen weist betriebsbedingte Eigenheiten in seiner Organisation auf; die hervorragende technische Konzeption der ALBIS-Telephon-Anlagen und deren sprichwörtliche Zuverlässigkeit erlauben unseren Fachleuten, auch Ihre betrieblichen Nachrichtenprobleme zu lösen.

A L B I S W E R K Z Ü R I C H A . G . Z Ü R I C H 9 / 4 7

Vertretungen in Bern, Lausanne und Zürich



AUTOPHON

**Für solche
automatischen
Telephon-
Zentralen**

Saflex

- Montierungsdraht M 49
Zentralenkabel · Verteilerdrähte

Sonderqualitäten von Dellit-Hartpapier
Widerstandsträger aus Steatit

Für Relaispulen: Lackdraht, Oeltex-
tilien, Isolierlacke

**liefern wir
die Leiter
und das
Isoliermaterial**

Wir fabrizieren Isoliermaterial und isolierte Drähte für alle Gebiete der Elek-
trotechnik · Mit Mustern, Dokumentation und Beratung dienen wir gerne



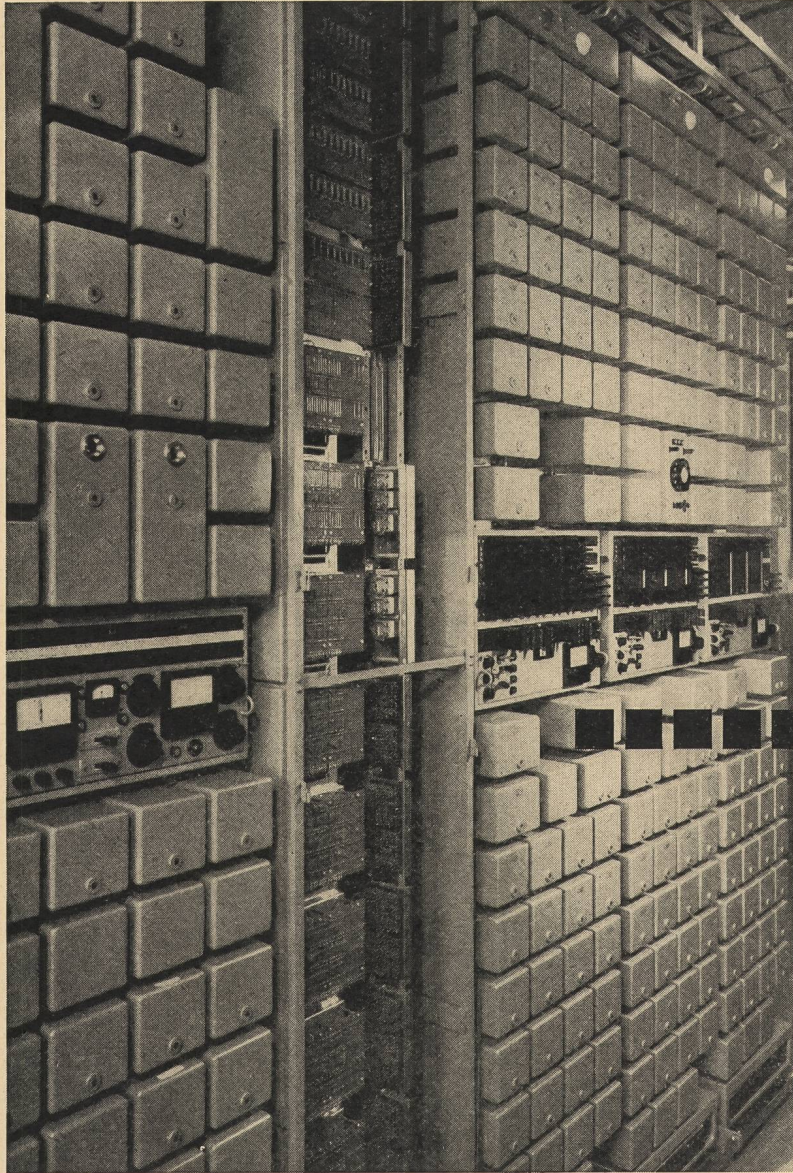
SCHWEIZERISCHE ISOLA-WERKE

BREITENBACH bei Basel

Fabrik für Elektro-Isoliermaterial, isolierte Drähte und Kabel

PHILIPS

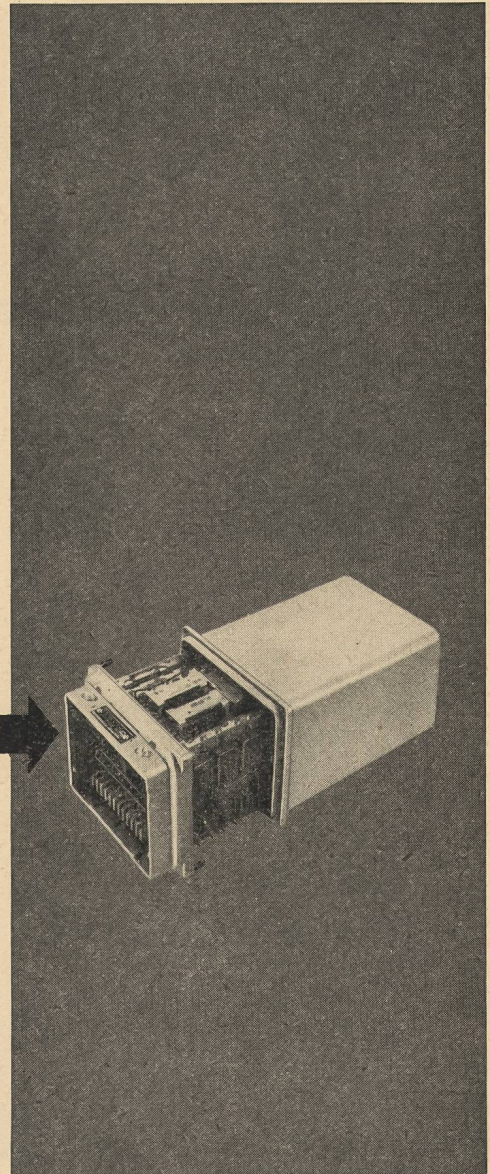
Nachrichtentechnik



**PTT-Verstärkeramt mit modernsten
Trägerfrequenzausrüstungen**

Philips AG, Zürich, Binzstrasse 40

Abt. Telecommunication, Tel. 051/25 86 10



Verkaufsprogramm:

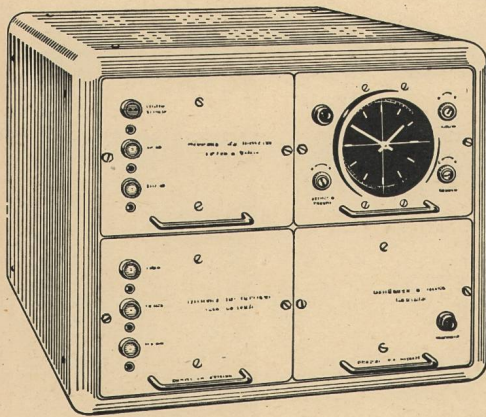
- Apparaturen für drahtlose und drahtgebundene Nachrichtentechnik
- Professionelles und industrielles Fernsehen
- Fernseh-Messgeräte
- Radar
- Elektro-Akustik

EBAUCHES S.A.

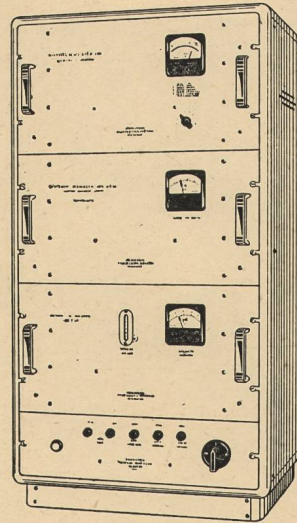
DEPARTEMENT OSCILLOQUARTZ NEUCHÂTEL
SCHWEIZ

C 55711 D

C. MOJONNET



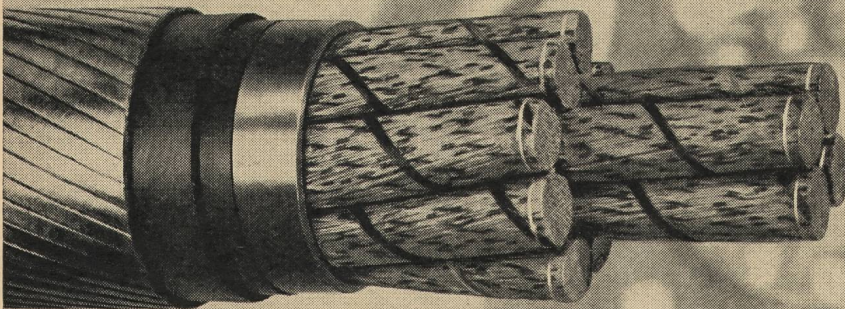
QUARZUHR
TYPE B-243



QUARZNORMALGENERATOR
TYPE B-239

QUARZUHREN
QUARZNORMALGENERATOREN
FREQUENZ-KOMPARATOREN
FREQUENZTEILEK
QUARZE

Telephon-Bündelkabel 2400 x (2 x 0,4) mm



Kabelwerke Brugg AG



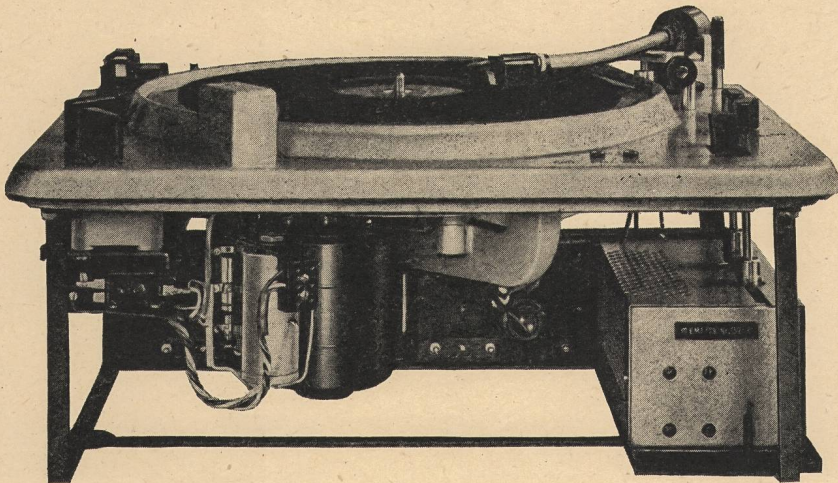
W.F. ROSCHI

TELECOMMUNICATION

Spitalgasse 30, BERN

Telephon 031 37866

Professionelle Studiotechnik



Plattenabspielgerät EMT 930

Wir führen:

Magnetongeräte

Nachhallmaschinen

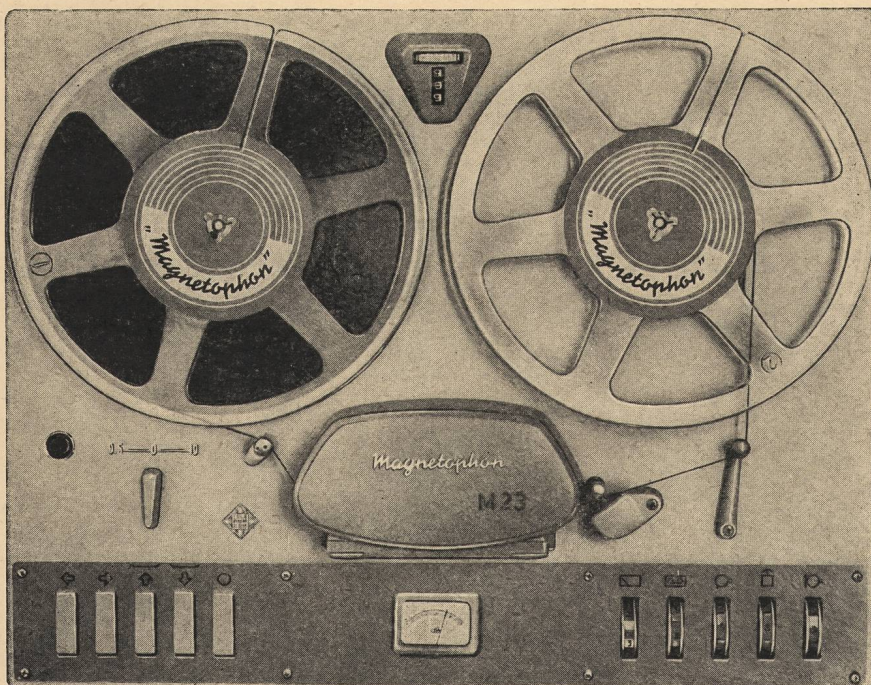
Mikrofonwinden-
anlagen

Regler u. Entzerrer

Mischpulte

Messgeräte für den
Betriebsdienst

Highfidelity und Stereotechnik



Telefunken-Kleinstudiogerät

Wir führen:

Magnetophon M 24

Plattenspieler

Hi-Fi-Verstärker
(monaural und stereo)

Lautsprecher

Bassreflexgehäuse

Mikrophone

Tonbänder

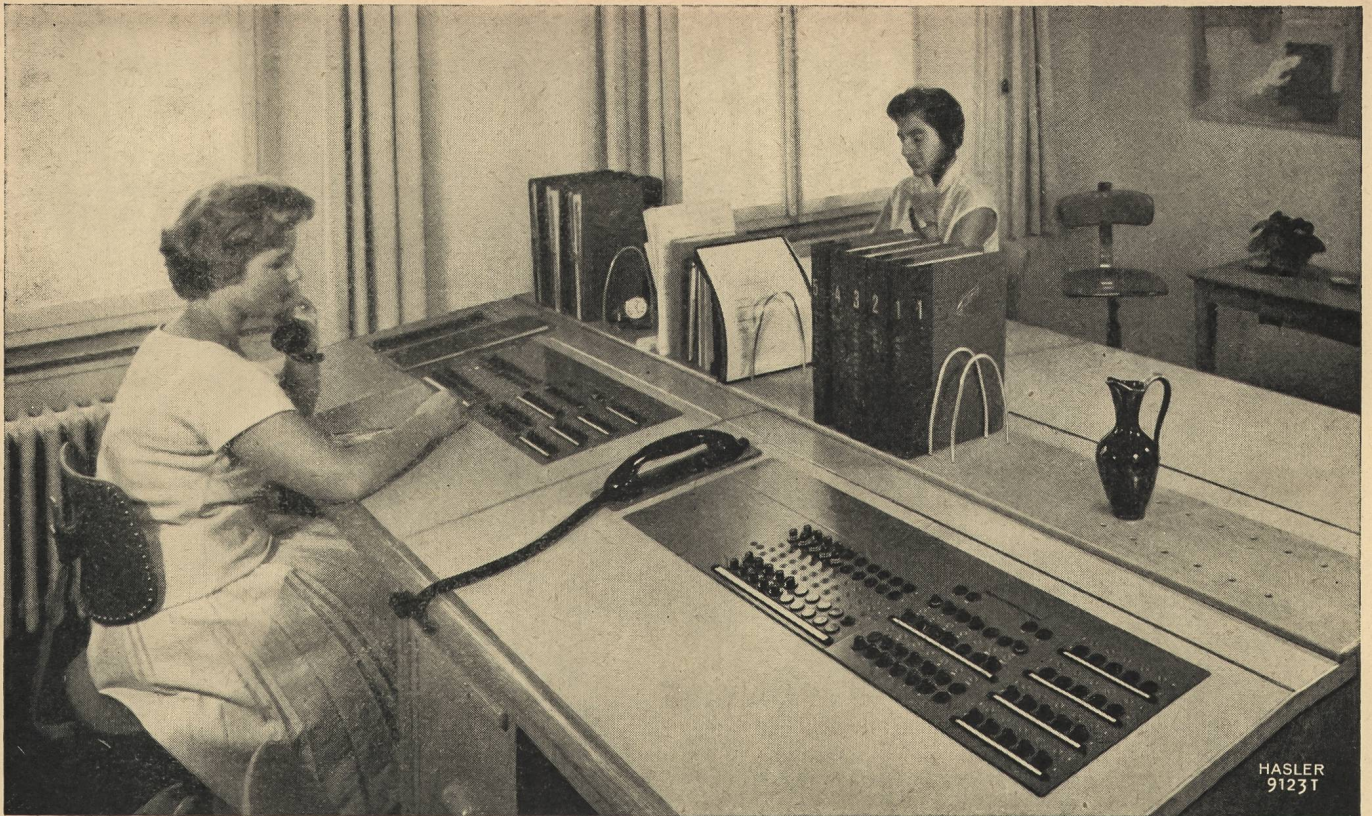
Schallplatten

Demonstrationen im

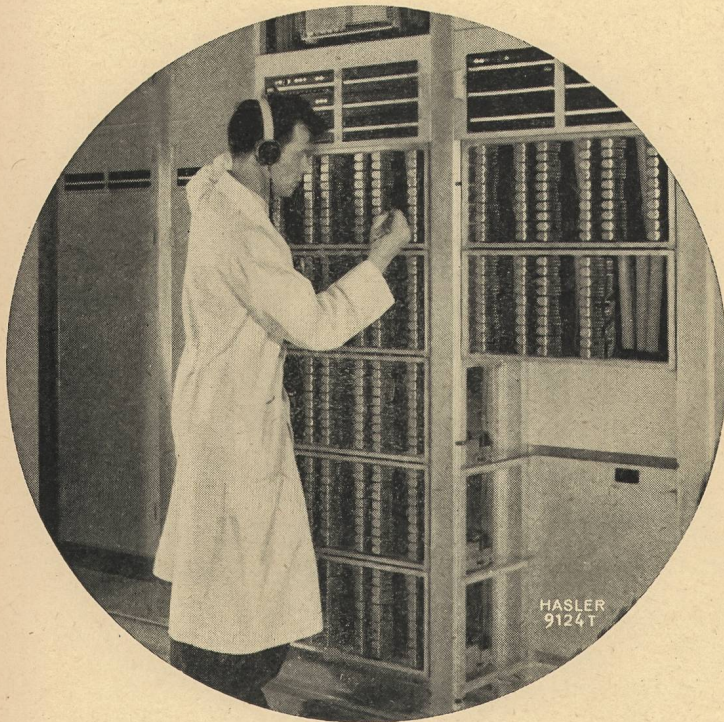
ton studio



Thunstrasse 20, Bern



Zentrale... Sie wünschen?...



Meist ist der Zutritt zur Telephonzentrale nur Fachleuten und den Telephonistinnen erlaubt. Wer immer in eine Hasler-Hauszentrale tritt, dem fallen als neue Bauelemente die Schweizer Kreuzwähler auf, die sehr wenig Wartung erfordern und auch fast geräuschlos arbeiten. Im Raum der Telephonistinnen springen Zweckmässigkeit und Formschönheit der schnurlosen Vermittlerpulte ins Auge. Anstatt der Wählscheibe bedienen sich die Telephonistinnen einer Tastatur, die ihre Arbeit erleichtert und beschleunigt.

Hier im Bilde: Eine der neuen Hasler-Hauszentralen, Typ SKW 1000, die für 700 Anschlüsse ausgebaut ist. Dieser Typ eignet sich für grössere Unternehmen und öffentliche Verwaltungen.

Zweigniederlassung in Zürich und
Büro in Basel

Hasler^{AG} Bern