

Objektyp: **Advertising**

Zeitschrift: **Technische Mitteilungen / Schweizerische Post-, Telefon- und Telegrafienbetriebe = Bulletin technique / Entreprise des postes, téléphones et télégraphes suisses = Bollettino tecnico / Azienda delle poste, dei telefoni e dei telegrafi svizzeri**

Band (Jahr): **59 (1981)**

Heft 8

PDF erstellt am: **22.07.2024**

### **Nutzungsbedingungen**

Die ETH-Bibliothek ist Anbieterin der digitalisierten Zeitschriften. Sie besitzt keine Urheberrechte an den Inhalten der Zeitschriften. Die Rechte liegen in der Regel bei den Herausgebern. Die auf der Plattform e-periodica veröffentlichten Dokumente stehen für nicht-kommerzielle Zwecke in Lehre und Forschung sowie für die private Nutzung frei zur Verfügung. Einzelne Dateien oder Ausdrucke aus diesem Angebot können zusammen mit diesen Nutzungsbedingungen und den korrekten Herkunftsbezeichnungen weitergegeben werden. Das Veröffentlichen von Bildern in Print- und Online-Publikationen ist nur mit vorheriger Genehmigung der Rechteinhaber erlaubt. Die systematische Speicherung von Teilen des elektronischen Angebots auf anderen Servern bedarf ebenfalls des schriftlichen Einverständnisses der Rechteinhaber.

### **Haftungsausschluss**

Alle Angaben erfolgen ohne Gewähr für Vollständigkeit oder Richtigkeit. Es wird keine Haftung übernommen für Schäden durch die Verwendung von Informationen aus diesem Online-Angebot oder durch das Fehlen von Informationen. Dies gilt auch für Inhalte Dritter, die über dieses Angebot zugänglich sind.





# Dank Electrona-Batterien fällt im Gotthard-Tunnel der Strom nie aus.



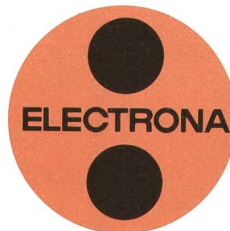
Electrona-Batterien garantieren bei Netzausfall im längsten Strassentunnel der Welt, dass Licht, Lüftung, Signalanlagen und alle Überwachungseinrichtungen weiterhin funktionieren.

Wo höchste Zuverlässigkeit zählt, findet man Electrona-Batterien, weil sie so robust,

so langlebig, so wartungsfreundlich – kurz: so sicher sind.

Wenn Strom auch für Sie lebenswichtig ist: verlassen Sie sich auf Electrona-Batterien. Sicher ist sicher. Übrigens finden Sie bei Electrona auch die geeigneten, genau den Batterien angepassten Ladegeräte.

Electrona SA  
Accumulatorenfabrik  
CH-2017 Boudry/NE



Tel. 038/44 21 21  
Telex 35398 ACCU CH

**Wegweisende Batterien und Ladegeräte aus fortschrittlichem Hause.**

TRIO



En Europe et dans le monde entier, les responsables des télécommunications ont homologué les stations à monnaie SODECO. Il y a de bonnes raisons à cela.

La première, et la plus importante, est que nos stations se raccordent à tout réseau de taxation par impulsions, sans aucun équipement spécial au central. Posez votre problème, avec un cahier des charges: les stations SODECO s'adapteront à la mesure exacte de vos besoins.

Les autres raisons? En voici quelques-unes: précises, nos stations mesurent toute conversation, courte ou

longue, locale ou internationale. Incorruptibles, elles trient la monnaie et rejettent tout jeton ou pièce fausse.

Polies, nos stations préviennent l'utilisateur avant que son crédit ne soit épuisé. Honnêtes, elles indiquent en permanence le crédit disponible et, à la fin de la conversation, rendent la monnaie non utilisée.

Variées, nos stations vont du modèle le plus simple jusqu'à la station avec microprocesseur incorporé. Internationales, elles s'adaptent aussi bien aux florins qu'aux francs, aux schillings, aux couronnes, aux dinars et aux colóns. La preuve:

**En Hollande, Suisse, Autriche,  
Norvège, Tunisie, El Salvador et dans  
bien d'autres pays du monde entier,**

**les administrations  
des télécommunications  
ont choisi les stations  
à monnaie SODECO**

**Nous en sommes fiers.**



**SODECO**

SODECO-SAIA SA  
Grand-Pré 70 CH-1211 Genève 16 (Suisse)  
Tél. 022/33 55 00 Télex 22 333  
Une société du groupe Landis & Gyr



## Lässt sich Ihre Elektronik durch Netztransienten oder statische Ladungen stören?

Mit dem NSG 200-System kann die Reaktion elektronischer Geräte auf verschiedene Typen von Netzstörungen und statischen Ladungen untersucht werden. Der Einsatz des Systems erlaubt die Entwicklung von völlig störimmunem Schaltungen und lässt kostspielige Modifikationen nach Installation von Geräten vermeiden.

### NSG 200-System

- Grundgerät enthält netzseitige Schalter, Filter und Stromversorgung.



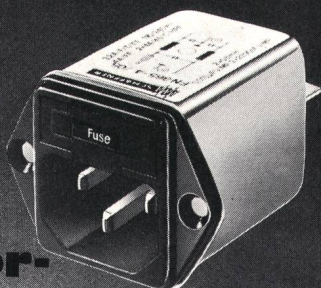
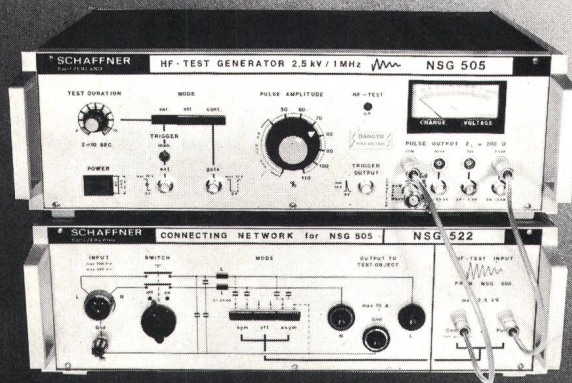
### 6 Einschübe erlauben die Simulation von

- NSG 203A Netzspannungs-Unterbrüchen
- NSG 204 Gleichspannungs-Unterbrüchen
- NSG 222 schnellen, energiearmen Impulsen ( $t_r = 5 \text{ ns}$ ) sowie statischen Ladungen.
- NSG 223 energiereichen Störimpulsen
- NSG 224 Störungen mittleren Energieinhalts
- NSG 226 Störungen auf Datenleitungen

### NSG 500-System

Die NSG 500-Stossgeneratoren entsprechen den Vorschriften von **IEEE, IEC, BEAMA, BS**

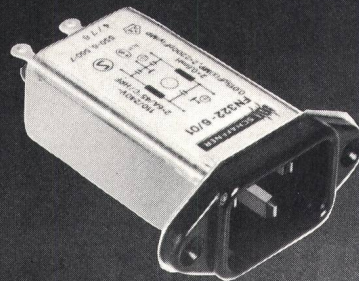
- NSG 504 1,2/50  $\mu\text{s}$ -Impuls, Amplitude 5kV
- NSG 505 gedämpfte 1 MHz-Schwingung, Amplitude 2,75 kV.



## Netzentstör-Filter

Eine neue Generation von technisch ausgereiften Netzentstörfiltern schützt Ihre Digital- und Analog-Schaltungen gegen hochfrequente Netzstörungen jeder Art.

- Sicherer Schutz gegen höchste Netztransienten dank ausschliesslicher Verwendung selbstheilender Kondensatoren.
- Geschlossene Metallgehäuse verbürgen beste Dämpfung und einwandfreie Abschirmung bis zu Frequenzen von 300 MHz und darüber.
- FN 322, FN 332 sind **SEV, VDE, UL, SEMKO** und **DEMKO** geprüft.



# SCHAFFNER

Mehr als 12 Jahre Erfahrung im Bau von Störgeneratoren und Entstörfilter - Ihr Partner für alle EMV\*-Probleme.

EMV\* = Elektro Magnetische Verträglichkeit



- VHF/UHF Generator von 1 Hz/1,3 GHz
- Synthesizer hoher spektraler Reinheit
- Rauschabstand 135/dB/Hz bei 6,25 kHz Trägerabstand
- Nebenwellenabstand grösser 100 dB
- Programmierbar über IEC-Bus
- Pulsmodulation als Option
- Durchgehender NF-Synthesizer 1 Hz bis 300 kHz
- Tastenbedienung sowie quasianaloge Abstimmung aller Einstellungen

# ADRET 7200



Generalvertretung  
und Service  
für die Schweiz



**ROSCHI**  
Telecommunication AG

3000 Bern 31, Postfach 63  
Telex 32137  
Telefon 031 44 27 11

## NEU VON NORMA



### Schneckenengewindeschellen TORRO

- Stützlager am Schraubenkopf: optimale Kraftübertragung
- Guter Formschluss, keine Schlauchbeschädigung
- Hochgestellte Bandkanten
- Asymetrische Bandprägung

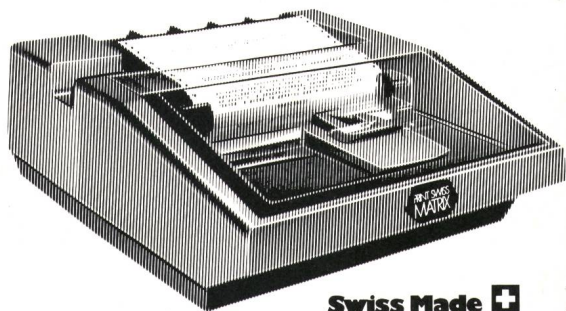
**tecalco**

Rautistrasse 58, 8048 Zürich

Print Swiss  
**MATRIX**

# Sicherheit

(jeder Drucker besteht 100 h-Test; kein Präventivservice, Kontinuität, 10-jährige Erfahrung im Druckerbau)



Swiss Made 

**WENGER**  
**DATEN**  
**TECHNIK**

Internationales  
Service-  
und Verkaufnetz

Güterstrasse 253  
CH - 4053 Basel  
Tel. 061 / 50 84 84  
Telex 62 618





# Überall zur gleichen Zeit.

In einem Zirkusunternehmen wird die Ausnahme oft zur Regel. Ein Stromausfall muss sofort behoben und ein demolierter Käfig schnellstens repariert werden. Dabei wartet die neue Musikkapelle noch auf dem nächsten Landbahnhof.

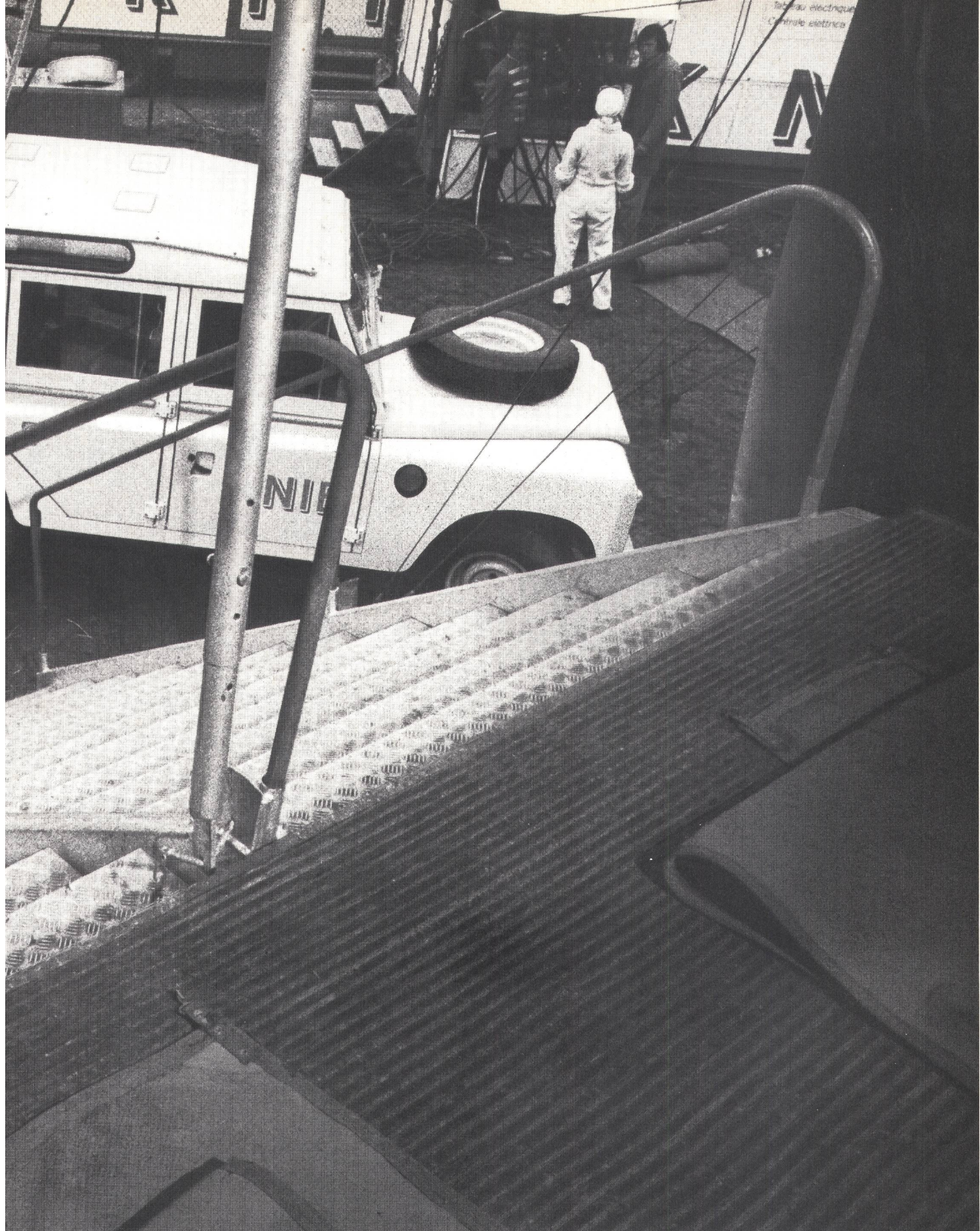
Der Land-Rover mit seinem breiten Typenprogramm wird den vielfältigsten Aufgaben gerecht. Er eignet sich bestens für alle möglichen Um- und Einbauten. Sein verwindungssteifes Rahmenchassis, seine rostfreie Leichtmetallkarosserie, erprobte 4- und 8-Zylinder-Motoren und eine durchdachte Aufhängung garantieren für Langlebigkeit und Sicherheit. Mit einer Nutzlast von über 1000 kg\*, einer Anhängelast bis zu 6 Tonnen, mit Allradantrieb, Reduziergetriebe und Differentialsperrung beim V8 kommt der Land-Rover praktisch nie in Schwierigkeiten.

Natürlich bietet er auch viel Platz und Bedienungskomfort für Fahrer und Mitfahrer. Nicht umsonst ist er seit Jahren in der Schweiz die Nr.1 der zivilen Geländefahrzeuge. Überzeugen Sie sich davon ganz einfach mit einer Probefahrt.

Import: Streg AG  
Badenerstrasse 600, 8048 Zürich  
Tel. 01-541820







**88**  
 1000er-Motor, 2282 ccm,  
 kW (70 PS) DIN,  
 4300.- bis 26900.-

**109**  
 1000er-Motor wie Typ 88,  
 3300.- bis 29900.-

**109 V8**  
 1000er-Motor, 3528 ccm, 67,7 kW  
 (92 PS) DIN, permanenter  
 Jantrieb,  
 3900.- bis 32100.-

Pick-up mit Blache



Hardtop



Stationswagen



Blachenverdeck



T&T

PTT

### Informationscoupon

Bitte senden Sie mir Ihren ausführlichen Farbprospekt über:

Typ 88 und 109     Verzeichnis der Vertretungen  
 Typ 109 V8     Preisliste

Name \_\_\_\_\_

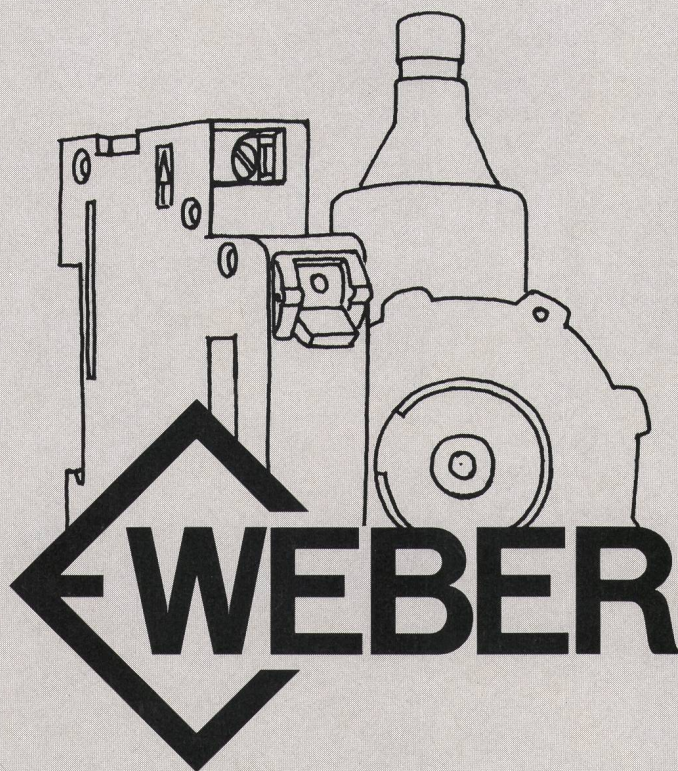
Strasse \_\_\_\_\_

PLZ, Ort \_\_\_\_\_

Einsenden an: Streag AG, Badenerstr. 600, 8048 Zürich







# Zugegeben, Ihr Elektriker kennt uns wahrscheinlich ein gutes Stück besser.

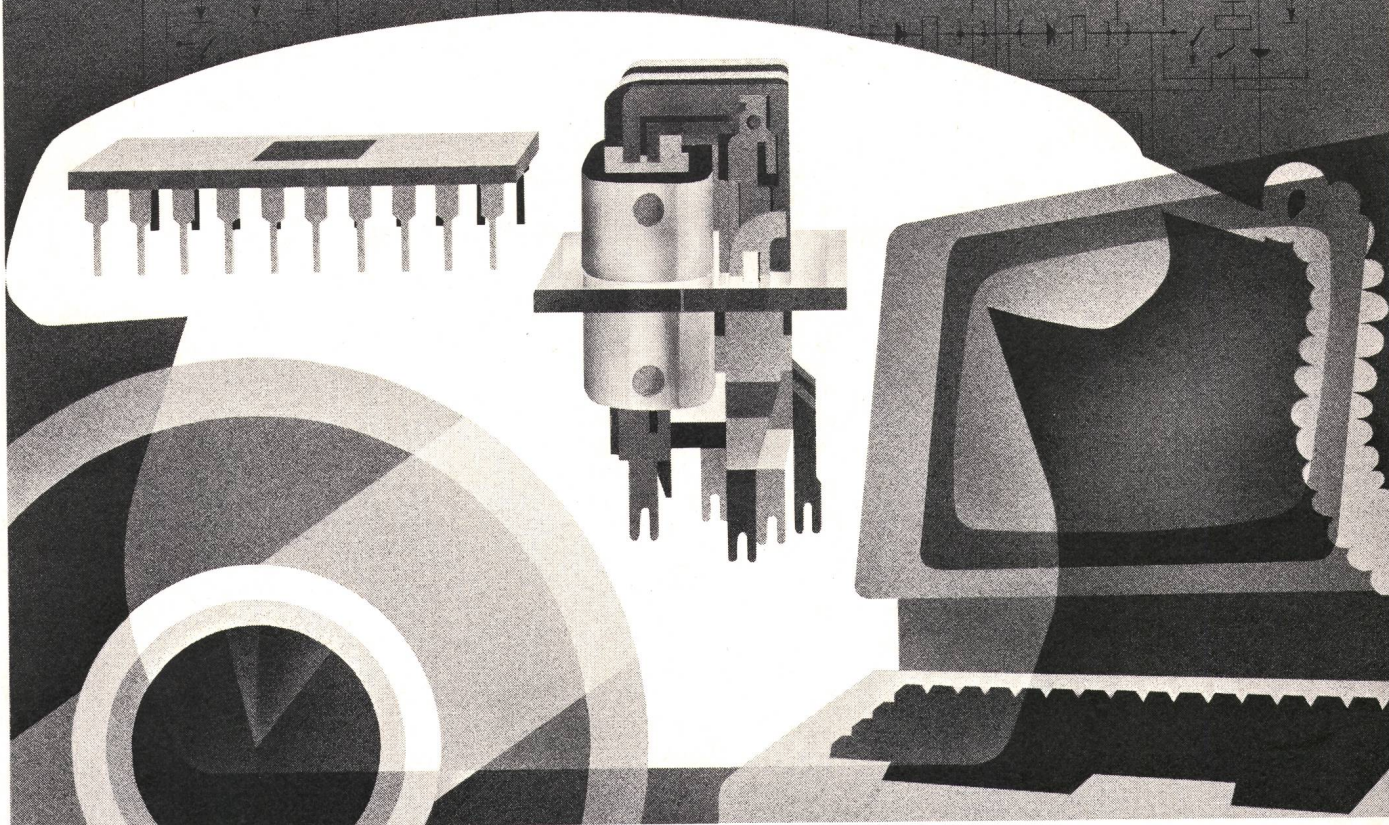
Das ist verständlich, denn er ist einer unserer zufriedenen Kunden, dessen Vertrauen wir als Lieferant zuverlässiger, wartungsfreier elektrischer Installationen geniessen.

Die Weber AG ist ein mittelgrosses Unternehmen mit 4 europäischen Tochtergesellschaften und über 60-jähriger Erfahrung. 1200 Mitarbeiter erzielen weltweit über 100 Millionen Franken Umsatz. Das Verkaufsprogramm Schweiz reicht von der ganz gewöhnlichen Sicherung bis zum motorisch angetriebenen Leistungselbstschalter, vom kleinen Wohnungsverteiler bis zur computergesteuerten Anlage. Gut ausgebildete Verkaufstechniker sorgen für eine umfassende, individuelle Beratung und Information in der gesamten Elektro-Branche. Sie besuchen regelmässig die Elektro-Installationsfirmen, Ingenieurbüros, Elektrizitätswerke, Schalttafelhersteller und Industrien. Im Gespräch unter Fachleuten erfahren sie die aktuellen Marktanforderungen: Grundlage und Ausgangspunkt für die Entwicklung neuer Spitzenprodukte. Für Ihre persönliche Sicherheit.

Weber AG Fabrik elektrotechnischer Artikel und Apparate 6020 Emmenbrücke Tel. 041-505544 Telex 78323



# Optimal ausgenützter Telefon-Verkehr



Die Verbindung modernster Elektronik mit betriebssicheren Edelmetallschnellkontakten ermöglicht den Anschluss folgender Zusatzausrüstungen der ALBIS-Haustelefonzentrale ESK 8000:

- Kurzuruffnummernwahl
- Chefapparate
- Datenverkehr
- Gebührenerfassung
- Abwesenheitstableau
- Tastenwahl
- Blindenbedienung
- Durchwahl
- Anrufumschaltung
- Personensuchanlage
- Konferenzgespräche
- Verbindungsleitungen mit anderen Haustelefonzentralen
- Vermittlungs-Platzgruppen
- Ziffernsperre
- Telefondiktat
- Nachtschaltung
- Ringruf
- Eiltanrufe
- Telefonansage
- Kundendienstschaltung
- Sammelanschlüsse
- Signalisierung wartender Anrufe
- Feuermeldeleitung
- Amtsleitungsgruppierung
- Reservierte Leitungen
- Amt-Amt-Verbindung

## Coupon

Senden Sie mir die ausführliche Broschüre über die ALBIS-Haustelefonzentrale ESK 8000

Firma \_\_\_\_\_

Name \_\_\_\_\_

Stellung im Betrieb \_\_\_\_\_

Strasse \_\_\_\_\_

PLZ / Ort \_\_\_\_\_

**SIEMENS-ALBIS AKTIENGESELLSCHAFT**

Information 1

Freilagerstrasse 28, 8047 Zürich, Telefon 01 - 247 31 11

# mit ALBIS-Haustelefonzentralen ESK 8000 von Siemens-Albis



**Seit STR den vollelektronischen Anrufsimulator UCS für Transitzentralen baut, wollen mehr und mehr Kunden ein gleiches Prüfgerät für Ortszentralen. Deshalb baut STR jetzt den LCS, der viermal schneller arbeitet als jeder elektromechanische, mit weit höherer Sicherheit, der jeden Ortszentralentyp prüft, seine Eigenfunktion selber kontrolliert und nicht grösser und nicht schwerer ist als eine portable Schreibmaschine.**

**Der Local Call Simulator LCS von STR ersetzt alle elektromechanischen Simulatoren, denn er prüft jedes Ortszentralensystem.**

Ohne Neuprogrammierung. Ohne Hardwareänderung. Unter reibungsloser Anpassung an den Programmablauf.

**Viermal schneller als jeder elektromechanische Simulator.**

Weil sich Testprogramme auf die absolut nötigen Phasen des Verbindungsaufbaus beschränken lassen. Weil 16 Verbindungen gleichzeitig möglich sind. Und weil Tast- und Impulswahl beliebig programmiert werden können.

**Markant sicherer als jeder elektromechanische Simulator.**

Der LCS verursacht kaum Eigenfehler, denn Elektronik arbeitet nun mal deutlich präziser.

**Vallelektronisch statt elektromechanisch.**

Mikroprozessoren übernehmen die Funktionen der bisherigen störungsanfälligen Relais und erbringen die Kapazität, Genauigkeit und Zuverlässigkeit, die auch die weltweit eingesetzten, bewährten STR-Anrufsimulatoren UCS für Transitzentralen auszeichnen.

**Gleichzeitig bis 32 Anschlüsse.**

Dabei können 16 Anrufe simultan hergestellt werden. Sind mehr gleichzeitige Anrufe nötig, lassen sich mehrere LCS parallel und synchronisiert betreiben.

**Fehleranalyse.**

Aufgedeckte Leitungsfehler werden auf einer Leuchtanzeige dargestellt. Zudem führt der LCS in Verbindung mit dem Drucker ein statistisch auswertbares Protokoll. Damit eignet sich der LCS für die Ermittlung der Dienstqualität bei der Installation, vor Inbetriebnahme und beim Unterhalt jeder Ortszentrale.

**Selbsttätig, störungsfrei, ohne Überwachung.**

Das integrierte Selbstprüfungsprogramm weist eine allfällige Betriebsstörung augenblicklich aus.

**Aussenmasse: 45 x 38 x 27 cm. Sein Gewicht: 16 kg.**

Das Gerät ist für den mobilen Einsatz konzipiert, entsprechend handlich, durch und durch robust und wartungsfrei.

Informationen über LCS

Informationen über UCS

STR sendet sie Ihnen gerne.

Standard Telephon und Radio AG  
8055 Zürich  
Friesenbergstrasse 75

Firma \_\_\_\_\_

Adresse \_\_\_\_\_

Zuständig \_\_\_\_\_

