

Objektyp: **Advertising**

Zeitschrift: **Technische Mitteilungen / Schweizerische Post-, Telefon- und Telegrafienbetriebe = Bulletin technique / Entreprise des postes, téléphones et télégraphes suisses = Bollettino tecnico / Azienda delle poste, dei telefoni e dei telegrafi svizzeri**

Band (Jahr): **68 (1990)**

Heft 10

PDF erstellt am: **22.07.2024**

### **Nutzungsbedingungen**

Die ETH-Bibliothek ist Anbieterin der digitalisierten Zeitschriften. Sie besitzt keine Urheberrechte an den Inhalten der Zeitschriften. Die Rechte liegen in der Regel bei den Herausgebern. Die auf der Plattform e-periodica veröffentlichten Dokumente stehen für nicht-kommerzielle Zwecke in Lehre und Forschung sowie für die private Nutzung frei zur Verfügung. Einzelne Dateien oder Ausdrucke aus diesem Angebot können zusammen mit diesen Nutzungsbedingungen und den korrekten Herkunftsbezeichnungen weitergegeben werden. Das Veröffentlichen von Bildern in Print- und Online-Publikationen ist nur mit vorheriger Genehmigung der Rechteinhaber erlaubt. Die systematische Speicherung von Teilen des elektronischen Angebots auf anderen Servern bedarf ebenfalls des schriftlichen Einverständnisses der Rechteinhaber.

### **Haftungsausschluss**

Alle Angaben erfolgen ohne Gewähr für Vollständigkeit oder Richtigkeit. Es wird keine Haftung übernommen für Schäden durch die Verwendung von Informationen aus diesem Online-Angebot oder durch das Fehlen von Informationen. Dies gilt auch für Inhalte Dritter, die über dieses Angebot zugänglich sind.

# SIEMENS

## Sie wollen Ihren Betrieb modernisieren

## Dann beginnen Sie am besten mit dem Telefon



Die ideale Lösung für Chef-Sekretär oder als Teamanlage. Das digitale Endgerät COMTEL® 260 für höchste Ansprüche mit Freisprecheinrichtung. 11 fest programmierte und 15 frei programmierbare Funktionstasten. Alphanumerisches Display gibt Information über die Herkunft der Anrufe.

Das ISDN-Kommunikationssystem Hicom 300 erlaubt die Nutzung der Mischkommunikation, das heisst: Sprache, Text, Bild und Daten werden über ein einziges Leitungsnetz und über eine einzige Kommunikationsnummer übermittelt.

### Zur erweiterten Information

Senden Sie mir Ihre Dokumentation über ISDN-Kommunikationssystem Hicom 300 und COMTEL-Apparate.

Name

Vorname

Firma

Strasse

PLZ/Ort

**Hicom**<sup>®</sup>  
schafft Verbindungen

Einsenden an  
Siemens-Albis AG  
Werbung, MW 1  
Freilagerstrasse 40  
8047 Zürich

# Communication von Siemens-Albis



# Process Controller PSA 2 / PSA 5

KOMPATIBEL  
zum  
**INDUSTRIE  
STANDARD**

- Kompatibel zum Industriestandard
- Störstrahlungsarm
- CPU 80286/12 MHz
- Konfigurierbare Frontplatten-Tastatur (Option)
- 3 freie Steckplätze für kompatible Erweiterungskarten
- Optimaler IEC 625/IEEE 488-Controller
- Basic und Pascal (Option) mit messtechnischen Erweiterungen



**ROHDE & SCHWARZ**



**ROSCHI**  
Telecommunication AG

CH-3063 Ittigen, Postfach  
Telefon 031 58 90 11  
Fax 031 58 81 01, Tx 911 759

Generalvertretung  
und Service  
für die Schweiz

EW 542

## Wirksamer Überspannungsschutz beginnt mit dem Know-how. Und darüber verfügen wir.

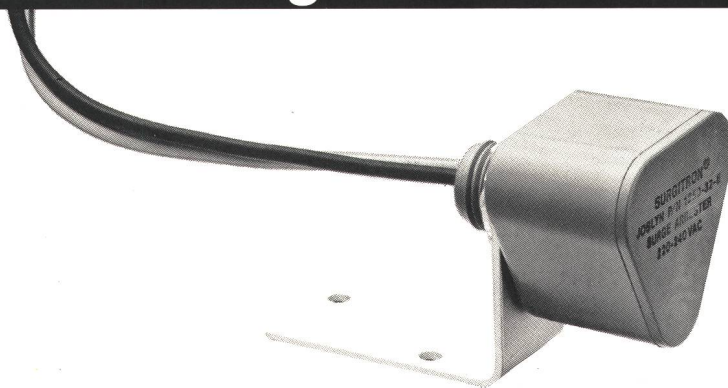
Seit über 15 Jahren sind wir auf dem Gebiet der Überspannungsschutzmassnahmen tätig. Entsprechend gross ist unsere Erfahrung.

Was auch immer vor den Folgen von Überspannungen geschützt werden soll – wir wissen, wie man es anstellen muss, damit ein ausreichender Schutz gewährleistet ist.

Dazu gehört u. a. auch die Beratung in der Wahl des richtigen Überspannungsableiters, der die Wirksamkeit des Überspannungsschutzes wesentlich erhöht.

Rufen Sie uns an. Wir beraten Sie gerne.

Blitzschutz-Überspannungsableiter  
Typ 1250-32-E für Starkstrom-  
systeme. Aus dem Produkte-  
programm von Elektro-Winkler.



**Elektro-Winkler & Cie AG**

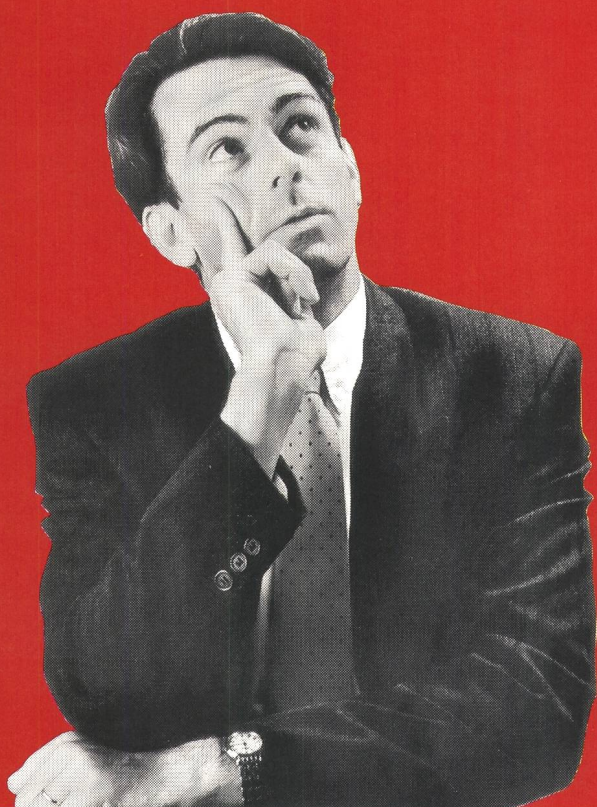
**Ganze Arbeit.**

8152 Glattbrugg, Industriestrasse 34  
Telefon 01-810 40 40  
Telefax 01-810 15 30  
Telex ewin ch 827 558



**Vierte Tatsache:**

**Wer beim Kauf  
offener Systeme  
nicht die richtigen  
Fragen stellt,  
trägt das volle Risiko.**



Das Angebot an sogenannten «offenen» Systemen ist fast unüberschaubar. Und entsprechend ist beim Auswahlverfahren Vorsicht geboten.

Damit Sie sich über die fundamentalen Fragen Klarheit verschaffen können, sind dies die entscheidenden Prüfkriterien:

Erstens müssen sich unterschiedliche Arbeitsplatzsysteme für unterschiedliche Aufgaben wie Desktop Publishing, CAD/CAM, Office Automation usw. verbinden lassen. Zweitens müssen verschiedenartige Abteilungssysteme untereinander und mit der Host-Ebene kombinierbar sein. Drittens müssen ungleiche Host-Systeme miteinander kommunizieren können. Und schliesslich müssen hardwareneutrale Entwicklungswerkzeuge reif sein, alle Host- und Abteilungslösungen unterstützen zu können.

Unisys hat von Beginn an konsequent auf die Philosophie der offenen Systeme gesetzt. Denn nur so erhält der Benutzer die Freiheit, offene Systemplattformen (MS-DOS, OS/2, UNIX, BTOS/CTOS) jetzt und in Zukunft kombinieren und zu seinem Vorteil ausschöpfen zu können. Ausserdem bietet nur Unisys eine durchgehende Produktpalette für alle Plattformen.

Wenn Sie also kein Risiko eingehen wollen, stellen Sie doch die richtigen Fragen am richtigen Ort. Besuchen Sie uns im Unisys Open Systems Center an der Hardturmstrasse 161 in Zürich (Anmeldung über Tel. 01/278 8111).

Unisys (Schweiz) AG, Zürcherstrasse 59-61,  
8800 Thalwil, Telefon 01/723 33 33

Niederlassungen in  
Basel, Bern, Genf, Lausanne, Zürich

**UNISYS**  
COMPUTER AM WERK.





**ASTROLINE MCA-2:**

## «Ich bin erster ein Die überzeu

**H.S., Beschaffung Telecom-Netzbetreiber:**

«Gut, gut. Das ist es ja, was mich an einem PC-Kanalmonitor interessiert. Also, was kannst Du und was kostest Du?»

**ASTROLINE MCA-2:**

«Ich beherrsche die wichtigsten, zum Prüfen von digitalen Telefonzentralen notwendigen Funktionen. Nicht weniger, aber auch nicht mehr.»

**H.S.:**

«Gut, und was sind Deine Vorteile gegenüber anderen?»

**ASTROLINE MCA-2:**

«Nun, ich bin besonders handlich und wiege nur 600g. Trotzdem habe ich alles, was man braucht: CA-Signalisierung, audiovisuelle Funktionen für die Überwachung von zwei PCM-Leitungen. Alle relevanten Daten sind gleichzeitig auf meinem Display gut ablesbar...»

**H.S.:**

«Das überzeugt mich. Aber wie steht's nun mit dem Preis?»

**ASTROLINE MCA-2:**

«Durch die Konzentration auf das Wesentliche scheidet sich kein Vergleich. Ich koste deutlich unter Frank 2000.-. Da sage ich nur: jedem das seine...»



# neuen Generation von PCM-Kanalmonitoren. Die Kombination von Leistung und Preis.»

**I.S.:**  
 Wie bitte?»

**ASTROLINE MCA-2:**  
 Ja, mit meinem günstigen Preis kann jetzt jeder Tester einen eigenen Monitor bekommen. Das erhöht die Effizienz der Gruppe und erspart das Warten auf den teuren Monitor, den erst noch mehrere teilen mussten.»

**I.S.:**  
 Prima! Allzeit einsatzbereit mit dem persönlichen Monitor.»

**ASTROLINE MCA-2**  
**Testet bestens.**

**ASTROLINE MCA-2:** «Wenn Sie mehr über mich oder meine andern Familienangehörigen wissen wollen, füllen Sie diesen Coupon aus. Ich Sorge dafür, dass Sie alle Informationen bekommen. Kreuzen Sie an, was Sie wünschen.»

ASTROLINE MCA-2  MC 7 No7 Signalisierungsmonitor  MPRA ISDN PRA-Monitor

Name \_\_\_\_\_ MCA 2  
 Firma \_\_\_\_\_  
 Ort \_\_\_\_\_  
 Strasse \_\_\_\_\_  
 Telefon \_\_\_\_\_ Telefax \_\_\_\_\_

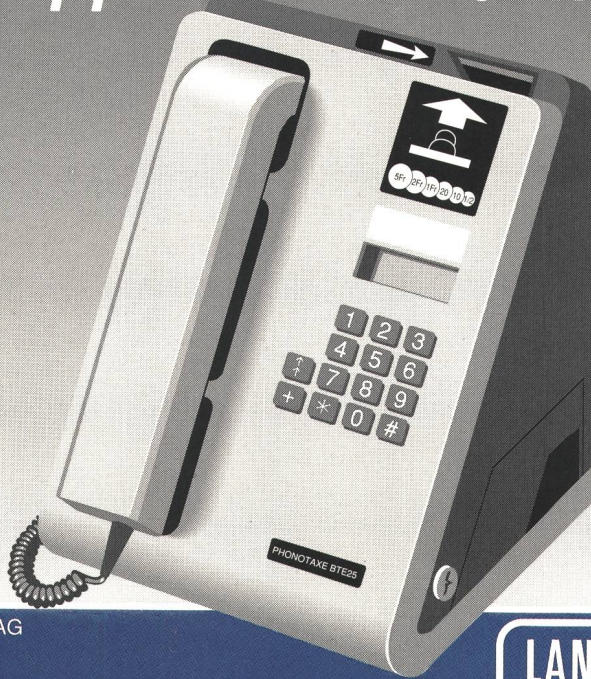
Alcatel STR AG, 8055 Zürich, Friesenbergstrasse 75  
 Telefon 01-465 2111, Telefax 01-462 51 41





# Von 10 Rappen bis 5 Franken.

Kassier-Telefonapparat  
PHONOTAXE BTE 25  
für überwachte Räume.  
Als Tischmodell oder Wandmodell  
auch mit verstärkter Münzkasse  
verwendbar



Landis & Gyr Communications (Schweiz) AG  
Grand-Pré 70 CH-1211 Genf  
Tel.: 022/733 55 00 Fax.: 022/733 52 19

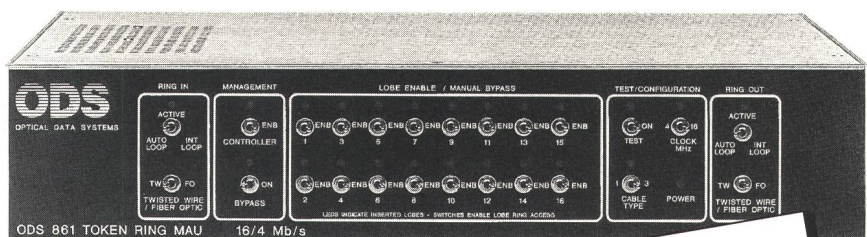
**LANDIS & GYR**



## Mit allem ausgerüstet, was Sie zur Unterstützung von Fiber Optik Kabel und "Twisted Pair"-Kabel benötigen:

- Für abgeschirmte und nicht abgeschirmte "Twisted Pair"- oder Fiber-Optik-Kabel
- "Ring-in" und "Ring-Out" Verbindungen sind mit universalen IBM- und SMA Fiber Optik Steckern versehen
- Isolierung von fehlerhaften Geräten über Test und Konfigurationsschaltern auf der Frontseite - das Ausziehen von Kabeln am MAU entfällt!
- Option: Repeater/Netzwerk Manager Karte (SNMP) für Diagnose und Behebung von Netzwerkproblemen ab einer externen Station

### 16/4 Mb/s Multimedia Token Ring MAU (IEEE-Standard 802.5)



**ODS 861  
ab Lager lieferbar!**

Verlangen Sie detaillierte Unterlagen  
oder Beratung bei den LAN Spezialisten:

Syscom AG  
Pfungstweidstrasse 31A, CH-8005 Zürich  
Telefon 01 272 38 12, Fax 01 272 01 89



# Wie lange dauert es, bis der Einsatz läuft?



## *Mehrfachnutzung der Telefonleitung für Alarm- und Mobilisation mit Systemen von **ascom***

Was passiert, wenn etwas passiert? Wenn plötzlich aus einer eher harmlos aussehenden Situation ein Ernstfall wird? Dann ist ein reibungsloser Ablauf von Alarmierung und Mobilisation nötig. Das Zusammenspiel der Kräfte darf keine Lücken haben. Denn: Wenn es mit der Koordination zwischen Alarm und Mobilisation nicht klappt; wenn sich Verständigungsfehler einschleichen oder die Kommunikationswege überlastet sind, dann kann es kritisch werden.

Deshalb ist nur eine Gesamtlösung der richtige Weg. Im übrigen auch der wirtschaftlichste! Ascom Autophon AG hat im Bereich Alarm und Mobilisation eine breite Erfahrung anzubieten. Mit Systemen, die sich im harten Einsatz bewähren.

### **Ascom Autophon AG**

Geschäftsbereich Anlagen / Vertrieb  
Südbahnhofstrasse 14c, 3000 Bern 17  
Telefon 031 63 21 11, Telefax 031 63 16 82

---

Ich möchte mehr Informationen über die wirtschaftlichen Alarm- und Mobilisations-Systeme.

Firma \_\_\_\_\_

Verantwortlich \_\_\_\_\_

Adresse \_\_\_\_\_

PLZ/Ort \_\_\_\_\_

Telefon Nr. \_\_\_\_\_

---



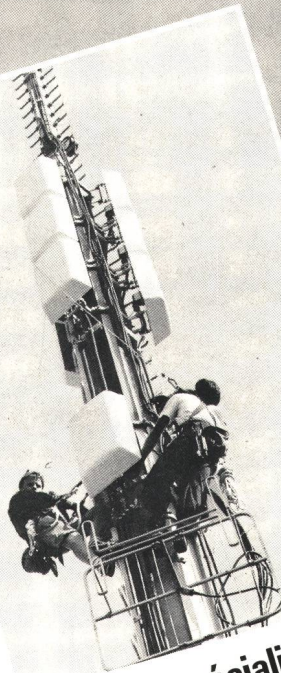
# PTT

Technische Mitteilungen  
Bulletin technique  
Bollettino tecnico

## das Fachorgan für die Nachrichtentechnik

Die TECHNISCHEN MITTEILUNGEN PTT gehen regelmässig an alle Mitgliederverwaltungen der Internationalen Fernmeldeunion UIT, an das PTT-eigene Fernmeldepersonal, an die Fernmeldeindustrie, an Laboratorien, Hochschulen, an Ingenieure, Physiker, Techniker im In- und im Ausland.

Jeden Monat Ihr Werbeträger



4  
1990

## la revue spécialisée de la technique des télécommunications

Le BULLETIN TECHNIQUE DES PTT parvient régulièrement à toutes les administrations membres de l'Union Internationale des télécommunications (UIT) et au personnel des PTT occupé dans les télécommunications. D'autre part, l'industrie suisse des télécommunications, des laboratoires, des universités et des ingénieurs et techniciens y sont abonnés.

Chaque mois votre support publicitaire

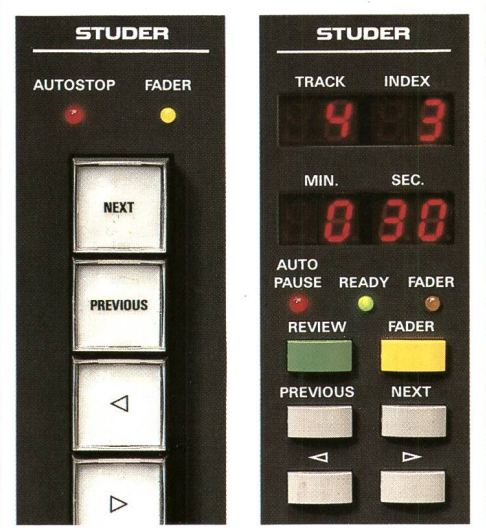


Anzeigenverwaltung: Hallwag AG, 3001 Bern, Nordring 4, Telefon 031 42 31 31, Telex 32 460  
Service de publicité: Hallwag AG, 3001 Berne, Nordring 4, Téléphone 031 42 31 31, Télec 32 460



# STUDER

## CDS SERIES – Compact Disc Systeme für Professionals



### STUDER REVOX

**Studer International AG**  
Althardstrasse 10, CH-8105 Regensdorf

Sales offices:  
**Australia**, North Sydney 4064700. **Austria**, Vienna 473309/473465. **Belgium**, Houthalen 011/525858. **Canada**, Toronto (416) 423-2831. **Denmark**, Lyngø (02) 187617. **Finland**, Helsinki 358-0-7557711. **France**, Paris (1) 45 33 58 58. **Germany**, Löffingen 07654-8030. **Great Britain**, London 01-953 0091. **Hong Kong** 5-8989366. **Italy**, Milano (02) 25390121. **Japan**, Tokyo (03) 465-2211. **Netherlands**, Gennep 08851-96300. **Norway**, Oslo (02) 356110. **Singapore** 2507222/3. **Spain**, Madrid 2317840. **Sweden**, Solna 08/7340750. **USA**, Nashville (615) 254-5651.  
**Worldwide:**  
 Studer International AG, Regensdorf, Switzerland, +41 1 840 29 60

- 7** für **A730**
- **Sendestudios** —●
  - **TV-Sendestudios** —●
  - **Programm-Automation** —●
  - **Produktion/Nachbearbeitung** —●
  - **Discos** —●
  - **Disc Jockey Sendestudios** —●
  - **19"-Rackeinbau** —●
  - **Tischeinbau** —●

Zugriff auf Track und Index ● Monitoring von Start- und Endcuepunkten ● Autocue auf Modulationsbeginn ● professionelle Faderstart- und Fernbedienungsmöglichkeiten ● Fernbedienungen in Mischpult integrierbar ● Varispeed ● CD-Wiedererkennung mit Cue-Speicherung ● 24h-Dauerbetrieb ● zukunftsorientiert mit ES-Bus, Digitalausgang sowie Takt-Ein- und Ausgang.

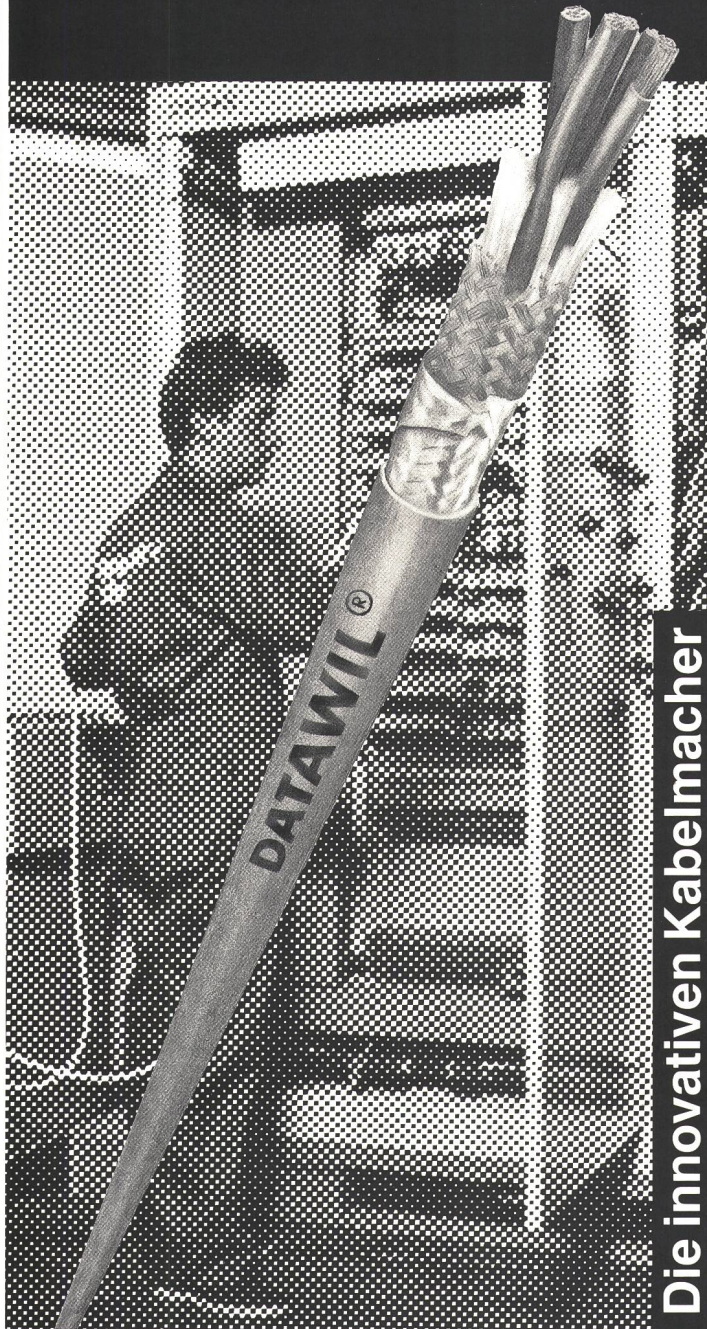
**Professionalität – definiert als die Summe dieser Features – bietet einzig Studer.**

CDS SERIES  
a Studer and Philips Development

CD in hinreichender Qualität abzuspielen, ist auch ein Heimgerät. Wo Profis arbeiten, ist ein CD Player aber einiges mehr beherrschbar wie ● framegenaues Cueing ● direkten



# Transferimpedanz?



Die innovativen Kabelmacher

**DATAWIL®**-Kabel erfüllen die höchsten Anforderungen in bezug auf Abschirmungen gegen elektromagnetische Störungen.

Verlangen Sie unsere Unterlagen, wir nehmen gerne mit Ihnen Kontakt auf.



Kupferdraht-Isolierwerk AG  
CH-5103 Wildegg

Telefon 064/57 01 11



- + 50 Service-/Montagestellen
- schnelle und zuverlässige Bedienung
- zweckmässige Beratung
- speditiver Reparaturdienst
- langjährige Lieferbarkeit garantiert

**Wollen Sie Fahrzeuge ausrüsten?  
Druckluft oder Vakuum**

**Wir liefern komplette Montagesätze für  
Zugfahrzeuge und Anhänger aller Art**

Wir sind Hersteller von  
**CNB 87** **automatischen  
Hilfsschneeketten**

Wir vertreten in der Schweiz und in Liechtenstein folgende Produkte:



**Knorr-Bremse**  
Bremsen und  
Pneumatikapparate für  
Strassenfahrzeuge und  
Baumaschinen

Garphyttan  
**Haldex**

**Automatische  
Gestängesteller**  
für Zugfahrzeuge und  
Anhänger

BEKA ST-AUBIN SA, 2024 ST-AUBIN NE  
Tel. 038 55 18 51, Telefax 038 55 23 08

A5-3

**BRUGG** *Lichtwärts*  
Übertragungstechnik mit Glasfasern

## KURS Grundlagen Übertragungstechnik mit Glasfasern

- Grundlagen der Lichtleitertechnik
- Anschluss- und Messtechnik
- Projektierung, Anwendungen
- Demonstration der Montagetechniken

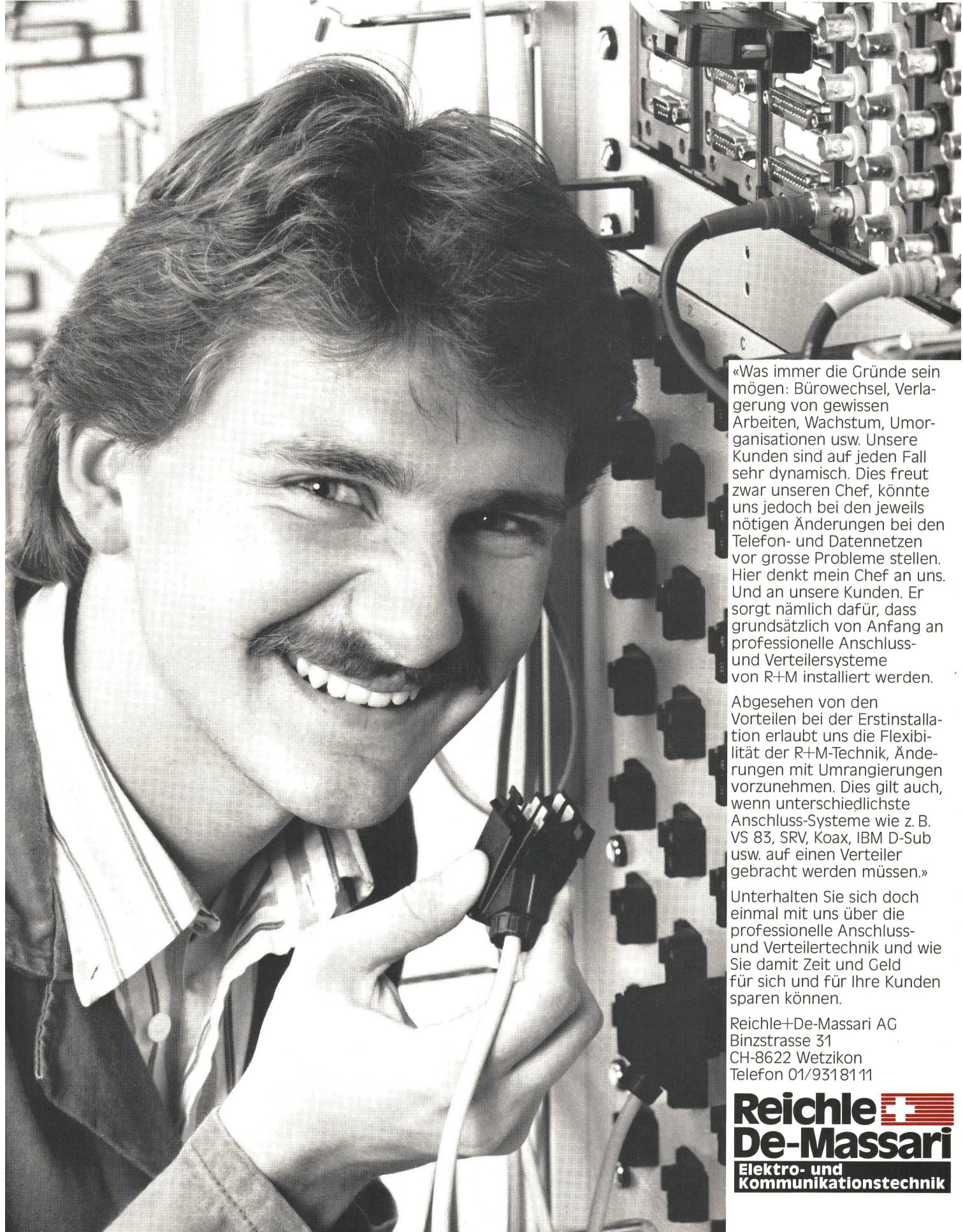
Reservieren Sie sich die nächsten Kursdaten:  
6./7. · 29./30. November · 4./5. Dezember 1990.  
Verlangen Sie unser detailliertes Kursprogramm  
Weitere Kurse: Montage und Installation

**Brugg Kabel AG** · Nachrichtenkabel und Systeme  
5200 Brugg  
Telefon 056 48 31 31 · Fax 056 48 35 31



Installationstechnik,  
besser zu sein.  
Elektronik-Systeme,  
moderner zu sein.  
Technisches Fernsehen,  
sicher zu sein.

# «Bei der dritten Änderung lasse ich jeweils die Prinzipien meines Chefs hochleben.»



«Was immer die Gründe sein mögen: Bürowechsel, Verlagerung von gewissen Arbeiten, Wachstum, Umorganisationen usw. Unsere Kunden sind auf jeden Fall sehr dynamisch. Dies freut zwar unseren Chef, könnte uns jedoch bei den jeweils nötigen Änderungen bei den Telefon- und Datennetzen vor grosse Probleme stellen. Hier denkt mein Chef an uns. Und an unsere Kunden. Er sorgt nämlich dafür, dass grundsätzlich von Anfang an professionelle Anschluss- und Verteilersysteme von R+M installiert werden.

Abgesehen von den Vorteilen bei der Erstinbetriebnahme erlaubt uns die Flexibilität der R+M-Technik, Änderungen mit Umrangierungen vorzunehmen. Dies gilt auch, wenn unterschiedlichste Anschluss-Systeme wie z. B. VS 83, SRV, Koax, IBM D-Sub usw. auf einen Verteiler gebracht werden müssen.»

Unterhalten Sie sich doch einmal mit uns über die professionelle Anschluss- und Verteilertechnik und wie Sie damit Zeit und Geld für sich und für Ihre Kunden sparen können.

Reichle+De-Massari AG  
Binzstrasse 31  
CH-8622 Wetzikon  
Telefon 01/9318111

**Reichle**   
**De-Massari**  
Elektro- und  
Kommunikationstechnik





## Licht oder Kupfer? Wir verbinden beide

Egal, ob Sie Kupferleiter für Zwischenverbindungen und Geräteanschlüsse oder Lichtwellenleiter für Netzwerke einsetzen, 3M bietet Ihnen das richtige Verbindungs- und Kabelsystem aus einer Hand.

Den Vorsprung als Erfinder des Schneidklemmkontaktes haben wir genutzt und das Scotchflex™ Flachkabel-Verbindersortiment laufend den technischen Anforderungen angepasst und erweitert. Z.B. mit der platzsparenden Mini-Delta-Ribbon Produktereihe für

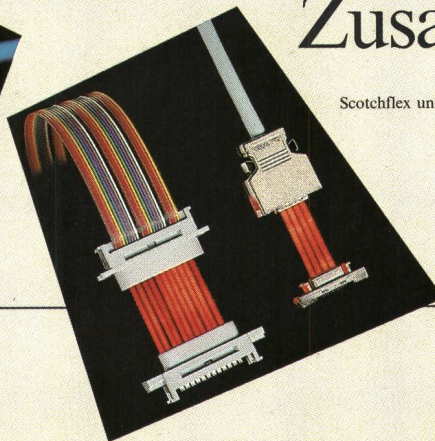
I/O Anwendungen im Rastermass 1,27 mm.

Mit LWL-Spezialfasern und Verbindern einfacher Handhabung wollen wir unseren Beitrag an der Verbreitung dieses störsicheren Übertragungsmediums leisten.

Die Spleisstechnik der LWL, eine anspruchsvolle Aufgabe, wird dank unserem Fibrlok™ Verbinder revolutioniert.

## 3M-Stärke durch perfektes Zusammenspiel

Scotchflex und Fibrlok sind Warenzeichen von 3M



**3M (Schweiz) AG**

Elektro-Telcom  
Eggstrasse 93  
8803 Rüschlikon  
Telefon 01/724 90 90

**3M**





*Mit dem neuen **ascom**  
Handsprechfunkgerät SE 140  
haben wir die Weichen gestellt.*

Dort, wo man sie braucht, lernt man am meisten über Funkgeräte. Dort, bei den Praktikern und Profis haben unsere Funkgeräte neue Stärken und Fähigkeiten entwickelt.

Ascom Funkgeräte, weil wir wissen, worauf's ankommt, wenn's drauf ankommt. Verlangen Sie weitere Unterlagen.

**Handsprechfunk SE 140**



**Das neue Ascom Handfunkgerät SE 140 mit Metallgehäuse ist handlich, leicht und kann dank seiner hochstehenden Technologie in praktisch jedes Funksystem integriert werden.**

Rufen Sie uns an, wir sind in Ihrer Rufnähe.

**Ascom Telematic AG**  
Zürich 01 248 12 12, Bern 031 40 91 11,  
Basel 061 287 51 11, Luzern 041 44 04 04,  
St. Gallen 071 25 85 11, Chur 081 22 16 14,  
Solothurn 065 23 50 24, Olten 062 32 72 22,  
Viganello 091 52 58 52

**TSA, Téléphonie SA**  
Generalvertretung für die Westschweiz  
Lausanne 021 614 44 44

*telefonieren,  
funken, vernetzen*  
**ascom**





## Wer für über 40 Nationen Telefonzentralen testet, hat auch für Sie das Richtige.



### Wählen Sie!

**UCS-D:** Zum Erzeugen von Testverkehr auf PCM-Leitungen mit bis zu 70000 Anrufen/Std.

Kann annähernd alle Signalisierungsarten simulieren, z. B. Channel-ass. – aber auch die Common-Channel-Signalisierung Nr. 7, einschliesslich TUP und ISUP, für welche dieses Gerät heute als Weltstandard anerkannt ist.

**LCS-3:** Kompakter Anrufsimulator mit gleichzeitigem Zugang zu 32 Teilnehmerleitungen. Hohe Testgeschwindigkeit mit bis zu 15000 Anrufen/Std. Wenn ein hoher Testverkehr erforderlich ist, können mehrere LCS miteinander verbunden, ein leistungsfähiges System zur Prüfung von gleichzeitig 160 Testanrufen bilden.

Besitzt eine umfassende Diagnose-Anzeige, die eine einfache und rasche Fehlersuche erlaubt.

**ICS:** Leistungsstarkes ISDN-Prüfgerät; für 8 Basisanschlüsse mit je bis zu 8 Terminals gleichzeitig verwendbar.

Am Ort der Anlage für Installation und Unterhalt äusserst leicht zu bedienen. Mit optioneller PC-Steuerung können aber auch die für Entwicklung notwendigen, komplexen Testszenarien einfach realisiert werden.

**PCS:** Zum Erzeugen von doppelgerichtetem Testverkehr auf Primäranschlüssen (PRA).

Genügend Leistung zum Simulieren von allen 30B + 16D-Kanälen.

Leicht zu bedienen am Ort der Anlage, wo programmierte Testszenarien mit Disketten einfach und rasch geladen werden können.

PC-Steuerung erlaubt, die in Laborumgebung erforderlichen Testszenarien nachzubilden.

Bitte senden Sie mir eine detaillierte Dokumentation der angekreuzten Alcatel STR-Prüfgeräte.

Name \_\_\_\_\_ TM PTT 8/90

Firma \_\_\_\_\_

Strasse \_\_\_\_\_

PLZ, Ort \_\_\_\_\_

Telefon \_\_\_\_\_ Fax \_\_\_\_\_

Alcatel STR AG, 8055 Zürich, Friesenbergstrasse 75  
Telefon 01-465 21 11

▼  
**ALCATEL**  
STR