

**Zeitschrift:** Comtec : Informations- und Telekommunikationstechnologie =  
information and telecommunication technology

**Herausgeber:** Swisscom

**Band:** 74 (1996)

**Heft:** 5

## **Inhaltsverzeichnis**

### **Nutzungsbedingungen**

Die ETH-Bibliothek ist die Anbieterin der digitalisierten Zeitschriften. Sie besitzt keine Urheberrechte an den Zeitschriften und ist nicht verantwortlich für deren Inhalte. Die Rechte liegen in der Regel bei den Herausgebern beziehungsweise den externen Rechteinhabern. [Siehe Rechtliche Hinweise.](#)

### **Conditions d'utilisation**

L'ETH Library est le fournisseur des revues numérisées. Elle ne détient aucun droit d'auteur sur les revues et n'est pas responsable de leur contenu. En règle générale, les droits sont détenus par les éditeurs ou les détenteurs de droits externes. [Voir Informations légales.](#)

### **Terms of use**

The ETH Library is the provider of the digitised journals. It does not own any copyrights to the journals and is not responsible for their content. The rights usually lie with the publishers or the external rights holders. [See Legal notice.](#)

**Download PDF:** 26.04.2025

**ETH-Bibliothek Zürich, E-Periodica, <https://www.e-periodica.ch>**

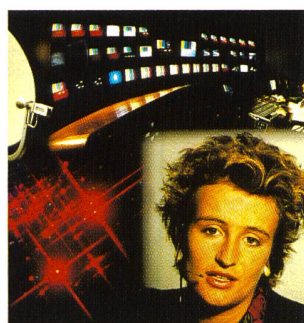
**EDITORIAL**

HANNES GYSLING  
Überlebenschance durch internationale Präsenz **3**

**FORSCHUNG + ENTWICKLUNG**

Forschung + Entwicklung **4**

**MAIN STORY**



STEVEN TITCH  
Bringing  
the world together **6**

The industrialized world, particularly the United States and Japan, boasts the best examples of modern telephone networks – if you're making a voice telephone call, that is. Service is nearly universal. Digital switches and high-speed fiber optics handle calls instantaneously and reliably. Supporting the voice network is a large computer-based intelligent network that acts as traffic cop and traffic manager.

**FACHBEITRÄGE**

ANDREAS DIETRICH, INARI KIRCHHOFER  
Stark und erfolgreich auch auf internationaler Ebene **12**

ALOIS WIEDERKEHR  
Im Zentrum steht der Kunde **20**

HANSJÜRG MEY  
Gedanken am Rande des Internet **24**

ROGER LONGHORN  
Ohne weltweite Kooperation und Koordination  
geht es nicht **26**

RUDOLF JOHNER, BEAT LIECHTI  
Jetzt gilt es die Informationsaufbereitung  
zu verbessern **34**

ACHILL KLINGLER, DAMIEN CORTI  
Verso la televisione terrestre digitale **48**

ERIC ZELLER  
Protokoll-Analyzer von Radcom **58**

**BÜCHER**

Bücher **62**

**FIRMEN UND PRODUKTE**

Firmen und Produkte **63**

**VORSCHAU UND IMPRESSUM**

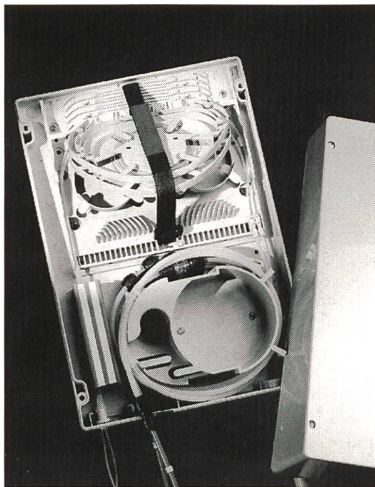
Vorschau und Impressum **64**

Titelblatt/Cover:  
Atelier Perrin & Krauthammer SGD, Zürich

# FIST Glasfaser-Management-System



Single Circuit und Single Element Kassetten



Endkasten (beim Kunden)

FIST ist ein physikalisches Glasfaser-Management-System im Glasfaser-Anschlussnetz für alle Schalt-, Verteil- und Abschlusseinrichtungen zwischen Vermittlungsstelle und Gebäude des Kunden. Das Design wurde bestimmt durch Untersuchungsergebnisse an Netzwerkmodellen, so dass sichergestellt ist, dass heutige Investitionen in FIST für das Glasfaser-Anschlussnetz auch den Anforderungen des nächsten Jahrhunderts entsprechen werden.

Produktentwicklungen für Glasfaserkabelnetze haben sich bisher auf die höheren Netzebenen und das Overlaynetz konzentriert. Diese Produkte entsprechen aber nicht den Anforderungen eines Glasfaser-Anschlussnetzes. FIST ist speziell für diese Netzebene entwickelt worden, um den heutigen und zukünftigen Anforderungen zu entsprechen.

## FLEXIBEL UND WIRTSCHAFTLICH

- anwendbar in bestehenden Netzsystemen
- ausgerichtet auf zukünftige Netzstrukturen und erhöhte Anforderungen
- vollständig modular mit vorinstallierten Modulen
- geringer Installations- und Unterhaltsaufwand
- kurze Bereitstellungszeiten
- geringe Betriebskosten

## ZUKUNFTSORIENTIERT

- unabhängig von Übertragungssystemen und Diensten
- geeignet für alle optischen Übertragungsfenster
- entspricht den Anforderungen aller Netzstrukturen
- anpassungsfähig an Netzerweiterungen und -umbauten
- einfache Systemerweiterung

## ZUVERLÄSSIGKEIT

- keine Betriebsbeeinflussungen bei Netzerweiterungen und Unterhaltsarbeiten
- kontrolliertes Fasermanagement
- Single Circuit Management
- Prüfungen an Gf in der Kassette
- schnelle Fehlerbeseitigung
- vorinstallierte und vorgeprüfte Koppler und WDM
- Produktentwicklung mit Unterstützung geeigneter Zuverlässigkeitsprüfprogramme
- ISO-9001-zertifizierte Entwicklung

## PRODUKTE FÜR DAS GESAMTE GF-ZUGANGSNETZ

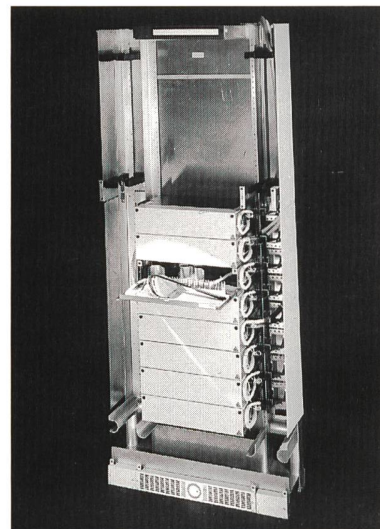
- Gestelle und Baugruppen
- Muffen und Gehäuse
- Netzabschlüsse
- physikalisches Faser-Management-System (pfms)
- passive Bauteile
- ergänzende Produkte für Kabel und Infrastruktur



Kompakte Muffenausführung



Koppler von 2:4 - 2:32



19" oder ETSI-Normen

## Raychem AG

Abt. Telekommunikation  
Oberneuhofstrasse 8  
Postfach 229  
CH-6341 Baar  
Tel. 041 768 65 35  
Fax 041 768 65 01

