

Design innovatif et confort plus élevé

Autor(en): **Maitre, Christian**

Objektyp: **Article**

Zeitschrift: **Comtec : Informations- und Telekommunikationstechnologie = information and telecommunication technology**

Band (Jahr): **74 (1996)**

Heft 7

PDF erstellt am: **21.07.2024**

Persistenter Link: <https://doi.org/10.5169/seals-876778>

Nutzungsbedingungen

Die ETH-Bibliothek ist Anbieterin der digitalisierten Zeitschriften. Sie besitzt keine Urheberrechte an den Inhalten der Zeitschriften. Die Rechte liegen in der Regel bei den Herausgebern.

Die auf der Plattform e-periodica veröffentlichten Dokumente stehen für nicht-kommerzielle Zwecke in Lehre und Forschung sowie für die private Nutzung frei zur Verfügung. Einzelne Dateien oder Ausdrucke aus diesem Angebot können zusammen mit diesen Nutzungsbedingungen und den korrekten Herkunftsbezeichnungen weitergegeben werden.

Das Veröffentlichen von Bildern in Print- und Online-Publikationen ist nur mit vorheriger Genehmigung der Rechteinhaber erlaubt. Die systematische Speicherung von Teilen des elektronischen Angebots auf anderen Servern bedarf ebenfalls des schriftlichen Einverständnisses der Rechteinhaber.

Haftungsausschluss

Alle Angaben erfolgen ohne Gewähr für Vollständigkeit oder Richtigkeit. Es wird keine Haftung übernommen für Schäden durch die Verwendung von Informationen aus diesem Online-Angebot oder durch das Fehlen von Informationen. Dies gilt auch für Inhalte Dritter, die über dieses Angebot zugänglich sind.

L'ASSORTIMENT DES APPAREILS TÉLÉPHONIQUES DE TÉLÉCOM PTT DANS LE MARCHÉ LIBÉRALISÉ

DESIGN INNOVATIF ET CONFORT PLUS ÉLEVÉ

Comme la situation du marché des appareils téléphoniques s'est fondamentalement modifiée depuis la libéralisation de 1992, chaque fournisseur en équipements de ce type doit régulièrement remettre son assortiment aux goûts du jour: designs innovatifs ou modernes, couleurs attractives, niveaux de confort plus élevé, mobilité accrue, possibilités d'échanger les appareils plus souvent à des conditions avantageuses. Le présent article présente brièvement l'assortiment de Télécom PTT, pour les années 1996 et 1997, d'un point de vue clientèle et non technique.

Lors de la libéralisation du marché des appareils téléphoniques le 1^{er} mai 1992, l'assortiment de Télécom PTT était encore composé d'appareils téléphoniques définis, développés et introduits auparavant en situation de

CHRISTIAN MAÏTRE, BERNE

monopole. Ces modèles étaient de design classique, seule la différence des fonctions qu'ils offraient aux clients avaient une importance lors de leur évaluation.

Suite à la libéralisation, Télécom PTT a dû s'adapter très vite aux modifications conséquentes imposées par le marché:

- design plus attrayant
- couleurs conformes à la mode actuelle du marché

- prix de vente attractifs et compatibles avec ceux des appareils de la concurrence
- meilleures conditions de remises, autrement dit marges plus élevées pour les revendeurs.

Une deuxième tendance s'est également développée à ce moment: l'importance des modèles «sans fil» n'a cessé d'augmenter, et aujourd'hui de plus en plus de clients achètent de tels modèles comme deuxième appareil téléphonique.

Suite à cela, Télécom PTT s'est vue obligée de réagir et de remodeler son assortiment en fonction des conditions du marché. Cela s'est fait en deux phases successives:

- la première phase a été l'introduction dès le début de 1993 des fa-

milles d'appareils de la ligne «Nova» (modèles TRITEL Luzern, Sion et Fribourg), de la ligne «Euroset» (modèles PRONTO I, II et III) ainsi que de deux nouveaux appareils «sans fil» (modèles TWIST et TRITEL Zermatt);

- la deuxième phase a commencé à la mi-1995 par l'introduction des familles d'appareils de la ligne «TL100» (modèles TRITEL Bern, Neuchâtel, St. Gallen et Basel), de la nouvelle ligne «Euroset» (modèles PRONTO 10, 20 et 30) ainsi que de trois nouveaux appareils «sans fil» (modèle PRONTO 100, TRITEL Leysin et Leysin Top). En complément à ces nouveaux appareils, deux modèles uniques seront introduits vers la mi-1996: le TRITEL Delémont en remplacement du modèle compact TRITEL Cavallino, et le PRONTO Plus comme modèle spécifique aux personnes âgées ou légèrement handicapées.

En fonction du développement du marché, cet assortiment actuel, résumé dans le tableau 1, pourra en tous temps être adapté, certains modèles pouvant être remplacés ou supprimés rapidement.

Les chapitres qui suivent présentent les fonctions et caractéristiques principales des modèles actuels. Toutes leurs autres possibilités ou atouts sont mentionnés dans les tableaux 2 et 3.

TRITEL Basel – celui qui est capable de tout

Le TRITEL Basel est le modèle haut de gamme de la famille TL 100. Il vous offre presque toutes les fonctions que

| Modèles actuels dans l'assortiment de Télécom PTT | Date d'introduction dans l'assortiment de Télécom PTT | Modèle(s) remplacé(s) |
|---|---|----------------------------|
| TRITEL Basel | 1.11.1995 | TRITEL Guarda, PRONTO III |
| TRITEL Bern | 1.7.1995 | TRITEL Ronco |
| TRITEL Delémont | 1.7.1996 | TRITEL Cavallino |
| TRITEL Fribourg | 1.2.1994 | TRITEL Montreux |
| TRITEL Leysin | 1.3.1996 | TRITEL Zermatt |
| TRITEL Leysin Top | 1.3.1996 | TRITEL Zermatt |
| TRITEL Luzern | 15.2.1994 | TRITEL Elm 2 |
| TRITEL Neuchâtel | 1.9.1995 | TRITEL Guarda |
| TRITEL St. Gallen | 1.10.1995 | TRITEL Montreux, PRONTO II |
| TRITEL Sion | 1.2.1994 | TRITEL Zernez |
| TWIST | 1.10.1994 | aucun |
| PRONTO 10 | 1.11.1995 | PRONTO I |
| PRONTO 20 | 1.3.1996 | PRONTO II |
| PRONTO 30 | 1.3.1996 | TRITEL Guarda, PRONTO III |
| PRONTO 100 | 1.11.1995 | aucun |
| PRONTO Plus | 1.7.1996 | TRITEL Flims Spezial |

Tabl. 1. Aperçu de l'assortiment 1995-1996 de Télécom PTT.

vous pouvez attendre d'un appareil de haut confort: 20 mémoires de sélection directe pour atteindre vos correspondants par simple pression d'une seule touche, une écoute simultanée des conversations par vos proches, un contrôle de vos taxes de conversation et en plus un répondeur automatique intégré complètement numérique disposant d'une capacité d'enregistrement de 40 minutes. La figure 1 vous donne une idée de l'esthétique de cet appareil moderne.

TRITEL Bern – celui qui parle haut et fort

En tant que modèle standard de la famille TL 100, le TRITEL Bern est convivial pour vos proches ou vos colocataires en proposant un haut-parleur enclenchable en cas de besoin. Sa mémoire de sélection directe, son aptitude au montage mural ainsi que ses possibilités de réglage du volume d'écoute, aussi bien dans le haut-parleur que dans le microtel, en font un

appareil simple, d'utilisation agréable et répondant aux besoins de la plupart des clients pour qui le téléphone est un outil pratique, mais occasionnel.

TRITEL Delémont – le compact

Le TRITEL Delémont est le modèle compact de l'assortiment de Télécom PTT. Ses caractéristiques principales, à savoir mémoire de 8 numéros de téléphone, mémoire VIP (personne ou fonction très importante), surveillance des taxes de conversation, affichage et montage mural fixe ou partiellement mobile en font le partenaire idéal des clients qui désirent un appareil aux dimensions réduites, trouvant sa place sur une table de chevet aussi bien que contre le mur de la cuisine. La figure 2 vous donne une idée de ce petit bijou de la téléphonie.

TRITEL Fribourg – le polyvalent

Le TRITEL Fribourg est le modèle haut de gamme de la famille TQ Nova. Ses caractéristiques principales, à savoir mémoire de 150 noms et numéros de téléphone, répétition automatique en cas d'occupation du correspondant, information pour colocataire, surveillance des taxes de conversation et grande facilité de programmation et d'utilisation pilotée par menu sur son affichage en font le partenaire idéal des clients qui téléphonent souvent en leur rendant la pratique du téléphone plus agréable, plus rapide et plus commode. La figure 3 vous donne une idée de ce petit bijou de la téléphonie.

TRITEL Leysin et Leysin Top – celui qui a tout et qui prend peu de place

Avec les TRITEL Leysin et Leysin Top, vous disposez vraiment de toutes les fonctions que vous pouvez attendre d'un appareil téléphonique: liberté de mouvement tout en téléphonant, interphone entre la station de base et le portable, 20 mémoires de sélection abrégée, une écoute simultanée des conversations par vos proches, un contrôle de vos taxes de conversation et en plus, dans le cas du TRITEL Leysin Top, un répondeur automatique intégré complètement numérique disposant d'une capacité d'enregistrement



Fig. 1. TRITEL Basel.

| Caractéristiques | TRITEL Basel | TRITEL Bern | TRITEL Delémont | TRITEL Fribourg | TRITEL Luzern | TRITEL Neuchâtel | TRITEL St. Gallen | TRITEL Sion | PRONTO 10 | PRONTO 20 | PRONTO 30 | PRONTO Plus |
|--|--------------|-------------|-----------------|-----------------|---------------|------------------|-------------------|-------------|-----------|-----------|-----------|-------------|
| Sélection abrégée | | | | | 10 | | | | | | 10 | 5 |
| Sélection à touches directes | 20 | 10 | 10 | | | 10 | 20 | 20 | | 6 | | |
| Sélection par nom | | | | 150 | | | | | | | | |
| Mémoire VIP | | | ● | | | | | | | | | |
| Répétition | ● | ● | ● | ● | ● | ● | ● | ● | ● | ● | ● | ● |
| Répétition étendue | | | | | | | | | ● | | ● | |
| Répétition automatique | | | | ● | | | | | | | | |
| Affichage | ● | | ● | ● | | | ● | ● | | ● | ● | ● |
| Préparation de la sélection | | | | ● | | | | | | | | |
| Appel de secours | ● | ● | ● | | | ● | ● | ● | | ● | | |
| Haut-parleur | ● | ● | | ● | | ● | ● | ● | | ● | ● | |
| Système mains libres | ● | | | | | | ● | | | ● | | |
| Réglages du volume dans le microtel | ● | ● | | | | ● | ● | ● | | | | ● |
| Réglages du volume dans le haut-parleur | ● | ● | | ● | | ● | ● | ● | | ● | ● | |
| Répondeur automatique | ● | | | | | ● | | | | | ● | |
| Capacité d'enregistrement minimale en minutes | 40 | | | | | 13 | | | | | 13 | |
| Information pour colocataire | ● | | | ● | | | | | | | | |
| Affichage des taxes de conversation avec total | ● | | ● | ● | | | ● | ● | | ● | ● | |
| Date / heure / alarme | ● | | | ● | | | | | | | | |
| Touche coupe microphone | ● | ● | | ● | ● | ● | ● | ● | | ● | | ● |
| Fonction de maintien HOLD | ● | | | | | | | ● | | | | |
| Possibilités de blocage | ● | | ● | ● | | | ● | ● | | ● | | |
| Mélodies d'appel | 4 | 4 | 9 | 7 | 4 | 4 | 4 | 10 | 1 | 1 | 1 | 1 |
| Fonction DATA | ● | ● | ● | ● | ● | ● | ● | ● | ● | ● | ● | ● |
| Touche de commande | | | | | | | | | | | | |
| Touche flash | ● | ● | ● | ● | ● | ● | ● | ● | ● | ● | ● | ● |
| Commutable IMP/FO | ● | ● | ● | ● | ● | ● | ● | ● | ● | ● | ● | ● |
| Piles 1,5 V | | | | | | | | | | | | ● |
| Pile 9 V | ● | | | | | ● | | ● | | | | |
| Alimentation 230 V | ● | | | | | ● | | | | | ● | |
| Modèle de table | ● | ● | ● | ● | ● | ● | ● | ● | ● | ● | ● | ● |
| Modèle mural | ● | ● | ● | | | ● | ● | | ● | | | |

Tabl. 2. Caractéristiques des appareils «classiques».

de 15 minutes. La figure 4 illustre ce modèle haut de gamme au design très élégant mais pourtant modeste dans ses dimensions.

TRITEL Luzern – le pratique

Simple, discret et pratique, le TRITEL Luzern est l'appareil de tous ceux qui ne souhaitent que simplement pouvoir téléphoner en premier lieu. Il dispose cependant de certaines facilités telles mémoires de sélection. C'est aussi le premier modèle de l'assortiment de Télécom PTT qui a pris en

compte «à la lettre» le principe de la protection de l'environnement. Toutes ses parties ou composants sont entièrement recyclables; par exemple, son boîtier peut être transformé en granulés et réinjecté 8 fois pour reconstruire des nouveaux boîtiers de téléphone.

TRITEL Neuchâtel – celui qui parle pour vous

Le TRITEL Neuchâtel a tout pour plaire à ceux qui souhaitent la plupart des fonctions d'un téléphone de confort

sans devoir y mettre le prix absolu. Il enregistre tous les messages pendant vos absences, mémorise vos numéros les plus importants et vous permet de l'interroger à distance, d'où que vous soyez. De plus, un seul regard vous suffit pour connaître le nombre de messages que vous avez reçus. Et le fait que toute cette puissance soit complètement intégrée de manière numérique n'est pas faite pour déplaire à tous ceux qui ne souhaitent pas perdre de temps en devant laisser une cassette se dérouler avant de pouvoir écouter un message reçu. Ce modèle est vraiment l'appareil qui parle et écoute pour vous. La figure 5 vous donne un aperçu de son esthétique, primée lors d'un concours en Allemagne.

TRITEL St. Gallen – celui qui permet d'économiser

Le TRITEL St. Gallen évite à ses utilisateurs toutes dépenses inutiles et mauvaises surprises. Celui qui téléphone souvent, à ses proches ou à ses relations professionnelles, sait exactement combien lui coûte chacune de ses conversations. Le totalisateur intégré lui permet de garder un certain contrôle sur ses factures de télécommunications.

Son dispositif mains libres permet à tous vos proches de participer directement aux conversations en cours. Si votre temps est limité, l'affichage de la durée des conversations vous permet de ne pas manquer un rendez-vous par exemple.

TRITEL Sion – le commode

Le TRITEL Sion est presque le frère jumeau du TRITEL St. Gallen. Seul son design discret et quelques petites différences au niveau des fonctions secondaires les distinguent l'un de l'autre. Le TRITEL Sion est plus orienté clientèle résidentielle par son microtel en travers sur le haut de l'appareil, ce qui est plus compatible avec le mobilier des ménages en général. Par contre, l'introduction de ce modèle a consacré l'introduction d'une nouvelle fonction très utile dans le cas des personnes ayant de légers troubles auditifs: en effet, cet appareil est le premier de l'assortiment de Télécom PTT à disposer de série d'un réglage du volume d'écoute dans le microtel,

et ceci pour un prix plus qu'avantageux si on le compare aux solutions utilisées auparavant. De plus, le TRITEL Sion a également été le premier téléphone disposant d'une sonnerie librement programmable par le client.

TWIST – le sans-fil grand public

L'appareil TWIST est le modèle de base de l'assortiment des appareils sans fil de Télécom PTT. Il correspond aux clients qui ne veulent en premier lieu que la liberté de mouvement en téléphonant, mais qui désirent quand même disposer d'un produit de qualité, avec un design élégant. Le TWIST dispose également des fonctions classiques de la téléphonie actuelle, à savoir une mémoire de sélection abrégée, une répétition, la fonction DATA, etc. La figure 6 illustre ce modèle sobre, mais correspondant tout de même à l'attente d'un grand nombre de clients.

PRONTO 10 – le simple

Le PRONTO 10 est la base du téléphone. Celui qui ne désire aucune fonction, celui qui ne veut que pouvoir répondre aux appels et téléphoner lui-même qu'occasionnellement, dispose au moyen de ce modèle de l'outil le mieux adapté à ses besoins. Mais ce n'est pas parce qu'il est simple que son design soit quelconque. Cet appareil dispose d'une silhouette correspondant à la mode actuelle, ce que démontre la figure 7.



Fig. 2. TRITEL Delémont.

| Caractéristiques | TRITEL Leysin | TRITEL Leysin Top | TRITEL Zermatt | TWIST | PRONTO 100 |
|--|---------------|-------------------|----------------|-------|------------|
| Sélection abrégée | 20 | 20 | 20 | 10 | 10 |
| Répétition | ● | ● | ● | ● | ● |
| Répétition étendue | | | ● | | ● |
| Affichage | ● | ● | ● | | ● |
| Préparation de la sélection | ● | ● | ● | | ● |
| Appel de secours | ● | ● | ● | | ● |
| Haut-parleur | ● | ● | ● | | ● |
| Répondeur automatique | | ● | | | |
| Capacité d'enregistrement minimale en minutes | | 13 | | | |
| Brouilleur de voix | ● | ● | ● | ● | ● |
| Paging (appel interne) | ● | ● | ● | ● | |
| Multi-environnement, nombre de récepteurs par stations de base | | | 4 | | 4 |
| Fonctions ACU: | | | | | |
| Raccordements réseau | | | | | 1 |
| Raccordements internes | | | | | 6 |
| Interphone | ● | ● | ● | | |
| Conversations internes | | | | | ● |
| Affichage des taxes de conversation avec total | ● | ● | | | ● |
| Portée minimale en mètres | | | | | |
| – dans les bâtiments | ● | 50 | 50 | 50 | 50 |
| – à l'extérieur | | 300 | 300 | 300 | 250 |
| Canal radio numérique | | | | | ● |
| Touche coupe microphone | | ● | ● | ● | ● |
| Possibilités de blocage | ● | ● | ● | | ● |
| Mélodies d'appel | ● | 3 | 3 | 3 | 1 |
| Fonction DATA | 3 | ● | ● | ● | ● |
| Touche de commande | ● | | ● | ● | |
| Touche flash | | ● | ● | ● | ● |
| Batterie 9 V | ● | ● | | | |
| Alimentation 230 V | | ● | ● | ● | ● |
| Modèle de table | ● | ● | ● | ● | ● |

Tabl. 3. Caractéristiques des appareils «sans-fil».

PRONTO 20 – le familial

Le PRONTO 20 est l'appareil familial. Ses fonctions principales, à savoir système mains libres pour conversations à plusieurs, nombres de mémoires répondant au 95 % des besoins des ménages, surveillance et affichage des taxes de conversations ainsi que dimensions restreintes en font le partenaire idéal des familles. Son installation, sa mise en service font que tout un chacun peut se le procurer sans aucun soucis. Il suffit de le déballer, de le brancher et l'appareil répond déjà présent. Sa programmation demande à peine plus d'attention de la part de son utilisateur.



Fig. 3. TRITEL Fribourg.

tir de grands investissements. Son installation, sa programmation et son utilisation restent cependant simples pour le grand public, ce qui est un de ces avantages principaux.

PRONTO 100 – l'appareil aux multiples facettes

Le PRONTO 100 est un appareil répondant à deux besoins particuliers en même temps. Le premier correspond aux utilisateurs qui souhaitent se procurer un modèle sans fil aux multiples possibilités – mémoires pour numéros, interphone, affichage des taxes de conversation, liberté de mouvement en cours de conversation – et disposer

PRONTO 30 – le familial double

Le PRONTO 30 réunit sous un seul boîtier deux appareils actuellement très prisé par de plus en plus de familles: un téléphone simple mais relativement performant et un répondeur automatique performant. Positionné un peu différemment du PRONTO 20 par ses fonctions – haut-parleur pour écoute simultanée par toute la famille, mémoire suffisante pour les numéros les plus utilisés, répondeur automatique intégré complètement digital, dimensions restreintes – il correspond tout à fait aux besoins de la plupart des familles qui veulent profiter des avantages actuels offerts par le développement rapide de la technologie sans devoir pour autant consen-

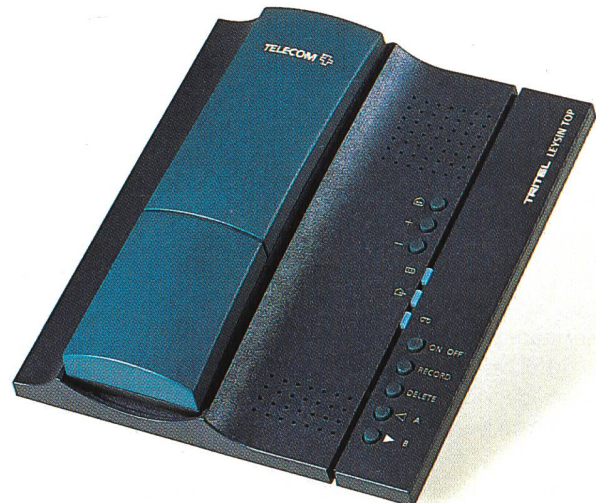


Fig. 4. TRITEL Leysin Top.



Fig. 5. TRITEL Neuchâtel.

d'un appareil au design unique, hors des normes ou tendances actuelles. Une idée de son esthétique est donnée par la figure 8. Le deuxième besoin correspond aux utilisateurs qui désirent un système de communication propre interne à leur maison, à leur entreprise, et pour lesquels une adaptation ou remise à neuf de l'installation intérieure n'entre pas en ligne de compte. En effet, sous le boîtier de dimensions modestes du PRONTO 100 se cache un petit auto-commutateur d'utilisateurs (ACU), permettant le branchement d'une ligne téléphonique réseau et l'utilisation de jusqu'à 6 internes sous la forme d'appareils portables. Dans un tel cas, les fonctions les plus classiques des ACU



Fig. 6. TWIST.

sont disponibles: transmission des appels entrants, conversations entre portables, conférences à trois, rétro-demandes. Et tout cela pour un prix vraiment très raisonnable.

PRONTO Plus – le spécial

Le PRONTO Plus est un modèle à part. Son public-cible sont les personnes âgées ou légèrement handicapées. En effet, ses grandes touches et espaces entre elles, son volume réglable de normal à très élevé dans le microtel, son affichage aux grands caractères ainsi que sa protection contre les manipulations intempestives, par ex. ef-

Fig. 7.
PRONTO 10.Fig. 8.
PRONTO 100.

facement inopiné des mémoires, le prédestinent à cette catégorie de clientèle.

Conditions de remise

Les conditions de remise des appareils dépendent du modèle que le client désire se procurer. Soit il peut l'acheter et reçoit de ce fait une garantie de 2 années; dans un tel cas, il est tenu à apporter lui-même son appareil au plus proche point de vente des appareils de Télécom PTT en cas de défectuosité. Soit il peut le prendre en location et a droit de ce fait à la levée du dérangement le cas échéant gratuitement à son domicile pour autant qu'il ne soit pas responsable de la panne.

Les appareils de l'assortiment de Télécom PTT sont en vente auprès de tous les points de vente Télécom PTT (Télécom Shop et Télécom Shop Partner), de tous les revendeurs officiels Télécom PTT, de la plupart des installateurs concessionnaires ainsi que de certains commerces spécialisés, dépendant des régions, et de certaines grandes chaînes de vente telles Manor et Rediffusion. Quelque soit le point de vente choisi, le client est sûr de toujours trouver le même prix de vente, ce qui est une garantie de stabilité des prix et une tranquillisation du client qui ne doit pas de ce fait effectuer de comparaison des prix entre les différents canaux de vente.

Le tableau 4 indique les conditions de

| Appareils | Prix de vente Fr. | Prix de location mensuelle Fr. | Durée minimale d'abonnement mois |
|-------------------|----------------------|--------------------------------------|--|
| TRITEL Basel | 388.- | 14.20 | |
| TRITEL Bern | 118.- | 5.70 | |
| TRITEL Delémont | 1) | 1) | |
| TRITEL Fribourg | 298.- | 13.85 | |
| TRITEL Luzern | 98.- | 5.20 | |
| TRITEL Neuchâtel | 198.- | 9.20 | |
| TRITEL St. Gallen | 238.- | 9.80 | |
| TRITEL Sion | 238.- | 10.40 | |
| PRONTO 10 | 88.- | 2) | |
| PRONTO 20 | 198.- | 2) | |
| PRONTO 30 | 268.- | 2) | |
| PRONTO Plus | 1) | 2) | |
| TRITEL Leysin | 498.- | 24.80 | 12 |
| TRITEL Leysin Top | 598.- | 29.80 | 12 |
| TRITEL Zermatt | 590.- | 28.75 | 24 |
| TWIST | 398.- | 2) | |
| PRONTO 100 | 548.- | 2) | |

Tabl. 4. Conditions de remise des appareils.

¹ Pas encore défini
² Vente uniquement

remise valables actuellement. Celles-ci peuvent être modifiées en tous temps, en fonction du développement du marché, sans préavis préalable.

De manière plus générale

L'assortiment de Télécom PTT se compose à l'heure actuelle de modèles provenant de fournisseurs différents. Certains des appareils ont des fonctions qui sont identiques en partie, mais dont les designs servent au choix du client lors de la décision d'achat. D'autres modèles sont uniques et n'ont comme critère d'achat que la fonction principale qu'ils offrent. Comme on peut le voir, cet assortiment est varié et correspond aux tendances actuelles du marché et de la mode. Une adaptation ou modification de cet assortiment par adjonction ou retrait d'un ou plusieurs modèles reste cependant dépendante du marché des appareils téléphoniques, aujourd'hui complètement privatisé. Cela signifie que la durée de vie d'un produit sur le marché n'est plus comme auparavant de 5 à 10 ans, mais

plutôt de 2 à 3 ans. Des durées de vie plus courtes ne sont également pas exclues suivants les cas.

De la même manière, les couleurs des appareils actuels sont le noir-anthracite, le blanc, le bleu et le vert. Certaines variations sont apportées par les différentes degrés de couleurs utilisés pour les touches, les parties inférieu-

res des boîtiers voire pour certaines parties mobiles propres à la conception du design des appareils. Là également, une adaptation rapide aux tendances de la mode peut être entreprise et une ou plusieurs couleurs retirées et remplacées par de plus actuelles en tous temps.

Comme on le voit, Télécom PTT a su s'adapter aux conséquences découlant de la libéralisation du marché des appareils téléphoniques et dispose pour les prochaines années d'un choix de produits riche en possibilités, en couleurs et ceci sous différents aspects. 12

Christian Maître est ingénieur dipl. ETS en électronique/électrotechnique de formation et a travaillé chez Ascom de 1981 à 1988, d'abord dans le développement des appareils téléphoniques et par la suite comme informaticien dans le domaine de la transmission de données. Il est entré à la Direction des Télécom de Fribourg en 1988 comme chef de service technique téléinformatique et à repris en 1991 la place de product manager des appareils téléphoniques analogiques à la Direction générale des PTT à Berne. Depuis fin 1994, il travaille en tant qu'adjoint à la Direction Clientèle résidentielle, Section Terminaux PK4, comme responsable du groupe spécialisé dans les appareils analogiques, sans-fil et SwissNet.

SUMMARY

Swiss Telecom's range of telephones for a free market

Since liberalization in 1992 there have been radical changes in the market for telephone handsets; therefore, suppliers have to constantly update their range with the latest original designs, in attractive colours, offering more convenience and mobility and the opportunity to change handsets more often and on favourable terms. This article gives a brief outline of Swiss Telecom's range for 1996 and 1997 from a nontechnical, consumer's viewpoint.

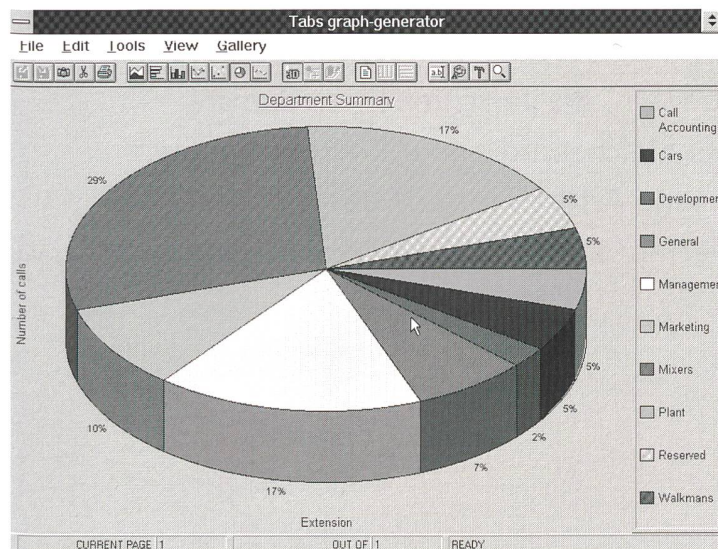
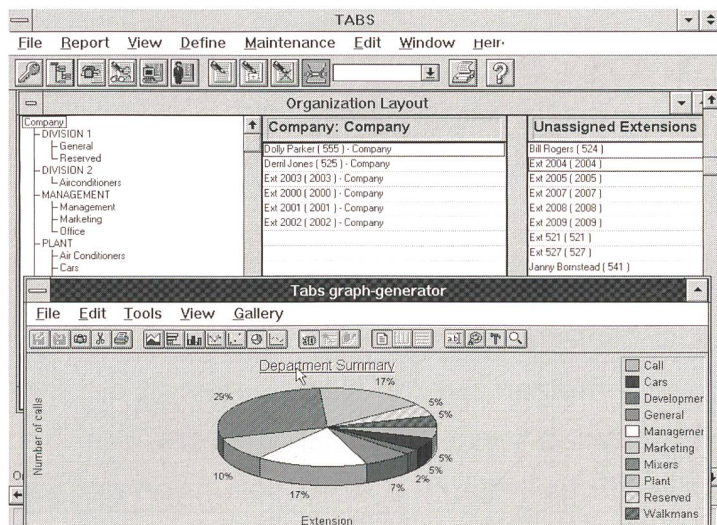
Telefonkosten-Auswertung mit TABS für Windows

Eigentlich ist es ganz egal, ob Sie nur telefonieren, im Internet surfen oder teleshoppen. Wenn Sie heute die unbegrenzten Möglichkeiten der Telekommunikation nutzen, wird Sie morgen Ihre Telefonrechnung aus dem «Cyberspace» wieder auf den Boden einer einfachen buchhalterischen Realität zurückbringen: Wer trägt die Kosten? Wo können Einsparungen realisiert werden? Was würden ISDN und die virtuellen Netze der PTT dem Unternehmen nützen? Wie analysiert und kontrolliert man heutzutage Telefonkosten?

Die Antwort lautet Kostentransparenz und ist die zurzeit beste Möglichkeit, Telefonkosten beachtlich zu senken.

Ein kostenbewusster Unternehmer muss heute wissen, welche Stellen in seinem Betrieb telefonintensiv sind. Die Basis, um dieses beträchtliche Sparpotential zu nutzen, ist TABS. Mit TABS haben Sie Ihre Telefonkosten voll im Griff.

Speziell nach Ihren Bedürfnissen aufgeschlüsselte



ermittelt die durchschnittliche Gesprächsdauer und hält fest, ob Ihre Effizienz durch zu viele ankommende Anrufe beeinträchtigt wird.

Das TABS-System besteht aus einer PC-Einsteckkarte mit eigener Akku-Stromversorgung und der dazugehörigen Software. TABS funktioniert autonom als «System im System», selbst dann, wenn der Rechner ausgeschaltet ist. Über eine eigene V24-Schnittstelle wird TABS an den Gebühren-drucker-(GDE)-Ausgang einer modernen Haus-telefonzentrale angeschlossen.

Speziell für die neuen kompakten Hausteleson-zentralen von Alcatel, Ascom, Siemens und Telepax wurde das kostengünstige «TABS Junior» entwickelt. Dieses System analysiert bis zu 160 Nebenstellen, während mit TABS 2000 Auswertungen von über 1900 Nebenstellen geführt werden können.

**RISC, 8962 Bergdietikon
Tel. 01 740 48 25, Fax 01 742 18 25**

Statistiken geben nachweislich Auskunft über die Entstehungsstellen Ihrer Telefonkosten. Sie sind sofort im Bild und können organisatorische Massnahmen zur Minimierung der Telefonrechnung treffen.

TABS liefert Ihnen unter anderem Informationen über die Telefonkosten pro Nebenstelle, Abteilung, oder Kostenstelle. Mühelos lässt sich beispielsweise feststellen wo im Unternehmen zu lange und damit zu teure Gespräche geführt werden. Privatgespräche können unter Wahrung der Privatsphäre gerecht behandelt werden. Die Kostenüberwälzung auf den eigentlichen Verursacher im Betrieb geschieht per «Knopfdruck». Im Hotelbereich berechnet TABS automatisch Tax-zuschläge. Anwalts- und Marketingbüros können Ihre telefonische Beratung pro Mandant belegen und automatisch abrechnen.

So können Sie z. B. auch feststellen, wie lange Ihre Kunden am Telefon warten müssen, bis der Anruf beantwortet wird. Analysen über die Belegung der Amtsleitungen sind jederzeit verfügbar. TABS

