

Zeitschrift: Comtec : Informations- und Telekommunikationstechnologie =
information and telecommunication technology

Herausgeber: Swisscom

Band: 78 (2000)

Heft: 2

Werbung

Nutzungsbedingungen

Die ETH-Bibliothek ist die Anbieterin der digitalisierten Zeitschriften. Sie besitzt keine Urheberrechte an den Zeitschriften und ist nicht verantwortlich für deren Inhalte. Die Rechte liegen in der Regel bei den Herausgebern beziehungsweise den externen Rechteinhabern. [Siehe Rechtliche Hinweise.](#)

Conditions d'utilisation

L'ETH Library est le fournisseur des revues numérisées. Elle ne détient aucun droit d'auteur sur les revues et n'est pas responsable de leur contenu. En règle générale, les droits sont détenus par les éditeurs ou les détenteurs de droits externes. [Voir Informations légales.](#)

Terms of use

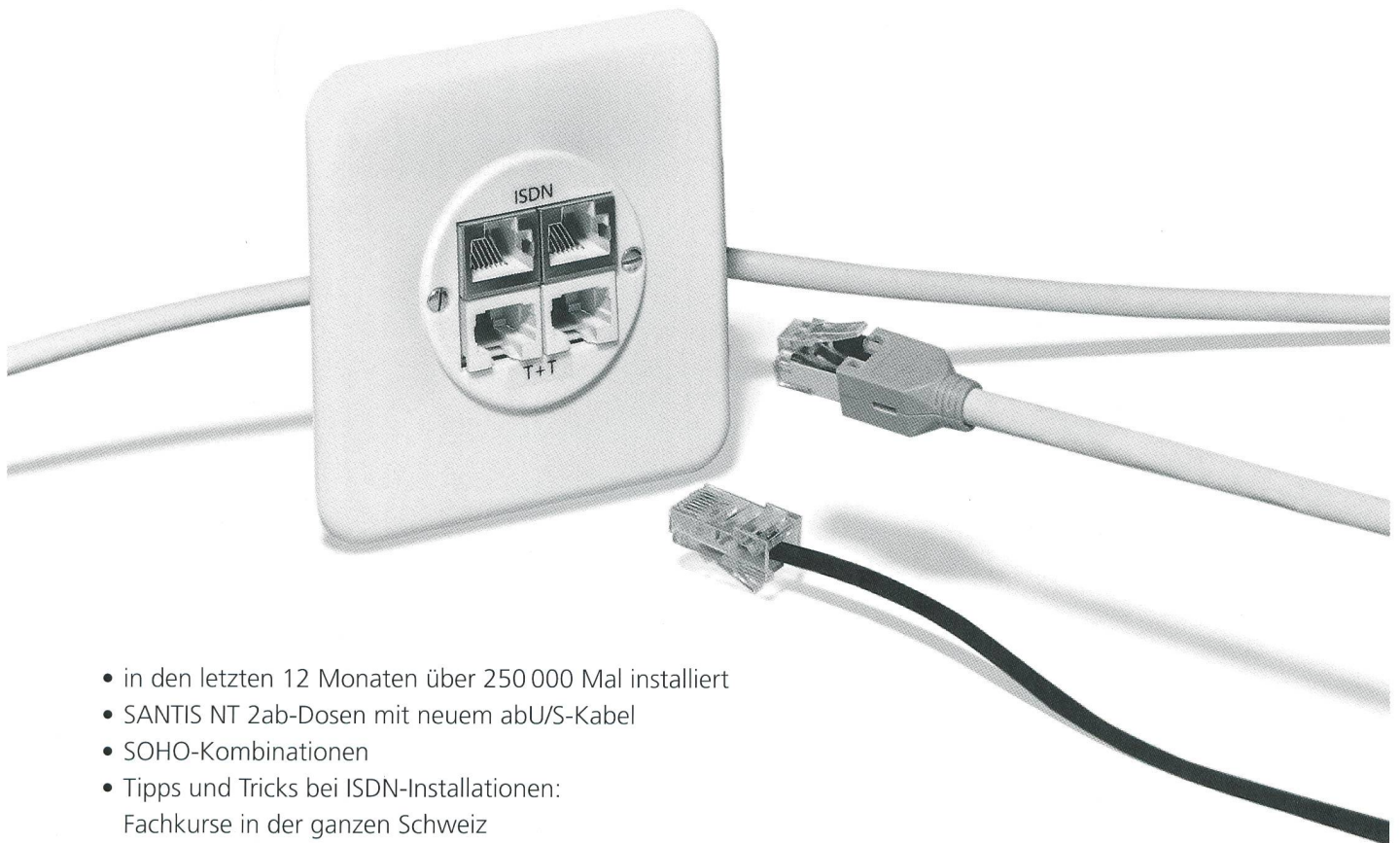
The ETH Library is the provider of the digitised journals. It does not own any copyrights to the journals and is not responsible for their content. The rights usually lie with the publishers or the external rights holders. [See Legal notice.](#)

Download PDF: 18.03.2025

ETH-Bibliothek Zürich, E-Periodica, <https://www.e-periodica.ch>

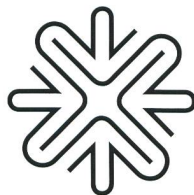
Der Hit der Liberalisierung: die Telecom-Dose ITplus®

für ISDN, ISDN-Light, Telefonie und xDSL



- in den letzten 12 Monaten über 250 000 Mal installiert
- SANTIS NT 2ab-Dosen mit neuem abU/S-Kabel
- SOHO-Kombinationen
- Tipps und Tricks bei ISDN-Installationen:
 Fachkurse in der ganzen Schweiz
- Montage und Verkauf nur durch den Installateur
- ab Lager beim VES-Grossisten in Standard und Edizio
- übersichtlicher Bestellkatalog

Die beste Verbindung
in der Telematik



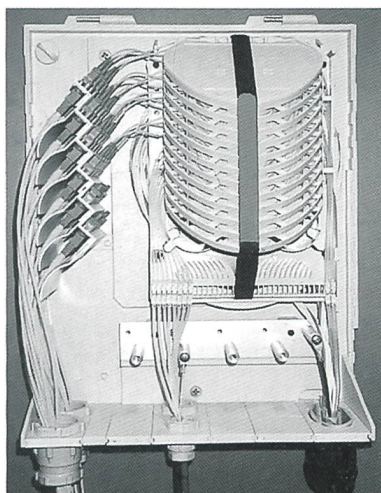
**Kontakt
Systeme AG**
Cabling

Jägersteg 2
CH-5703 Seon
Switzerland
Telefon 062 769 79 00
Telefax 062 769 79 80
E-Mail info@cosy.ch

FIST Glasfaser-Management-System



Single Circuit und Single Element Kassetten



Generic Fiber Management Box

FIST ist ein physikalisches Glasfaser-Management-System im Glasfaser-Anschlussnetz für alle Schalt-, Verteil- und Abschluss-einrichtungen zwischen Vermittlungsstelle und Gebäude des Kunden. Das Design wurde bestimmt durch Untersuchungsergebnisse an Netzwerkmodellen, so dass sichergestellt ist, dass heutige Investitionen in FIST für das Glasfaser-Anschlussnetz auch den Anforderungen des nächsten Jahrhunderts entsprechen werden.

Produktentwicklungen für Glasfaserkabelnetze haben sich bisher auf die höheren Netzebenen und das Overlaynetz konzentriert. Diese Produkte entsprechen aber nicht den Anforderungen eines Glasfaser-Anschlussnetzes. FIST ist speziell für diese Netzebene entwickelt worden, um den heutigen und zukünftigen Anforderungen zu entsprechen.

FLEXIBEL UND WIRTSCHAFTLICH

- anwendbar in bestehenden Netzsystemen
- ausgerichtet auf zukünftige Netzstrukturen und erhöhte Anforderungen
- vollständig modular mit vorinstallierten Modulen
- geringer Installations- und Unterhaltsaufwand
- kurze Bereitstellungszeiten
- geringe Betriebskosten

ZUKUNFTSORIENTIERT

- unabhängig von Übertragungssystemen und Diensten
- geeignet für alle optischen Übertragungsfenster
- entspricht den Anforderungen aller Netzstrukturen
- anpassungsfähig an Netzerweiterungen und -umbauten
- einfache Systemerweiterung

ZUVERLÄSSIGKEIT

- keine Betriebsbeeinflussungen bei Netzerweiterungen und Unterhaltsarbeiten
- kontrolliertes Fasermanagement
- Single Circuit Management
- Prüfungen an Gf in der Kassette
- schnelle Fehlerbeseitigung
- vorinstallierte und vorgeprüfte Koppler und WDM
- Produktentwicklung mit Unterstützung geeigneter Zuverlässigkeitsprüfprogramme
- ISO-9001-zertifizierte Entwicklung

PRODUKTE FÜR DAS GESAMTE GF-ZUGANGSNETZ

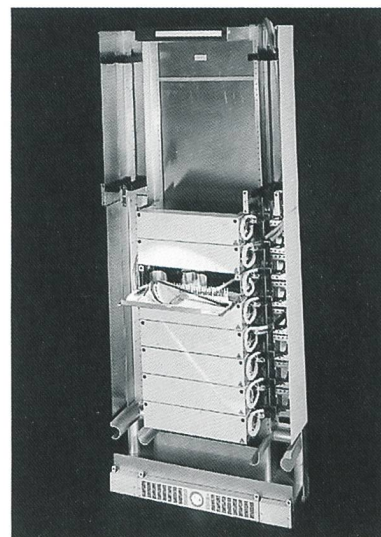
- Gestelle und Baugruppen
- Muffen und Gehäuse
- Netzabschlüsse
- physikalisches Faser-Management-System (pfms)
- passive Bauteile
- ergänzende Produkte für Kabel und Infrastruktur



Kompakte Muffenausführung



Koppler von 2:4 – 2:32



19" oder ETSI-Normen

Raychem AG

Abt. Telekommunikation
Oberneuhofstrasse 8
Postfach 229
CH-6341 Baar
Tel. 041 768 65 35
Fax 041 768 65 01

