

Firmen und Produkte

Objektyp: **Group**

Zeitschrift: **Comtec : Informations- und Telekommunikationstechnologie = information and telecommunication technology**

Band (Jahr): **81 (2003)**

Heft 12

PDF erstellt am: **21.07.2024**

Nutzungsbedingungen

Die ETH-Bibliothek ist Anbieterin der digitalisierten Zeitschriften. Sie besitzt keine Urheberrechte an den Inhalten der Zeitschriften. Die Rechte liegen in der Regel bei den Herausgebern.

Die auf der Plattform e-periodica veröffentlichten Dokumente stehen für nicht-kommerzielle Zwecke in Lehre und Forschung sowie für die private Nutzung frei zur Verfügung. Einzelne Dateien oder Ausdrucke aus diesem Angebot können zusammen mit diesen Nutzungsbedingungen und den korrekten Herkunftsbezeichnungen weitergegeben werden.

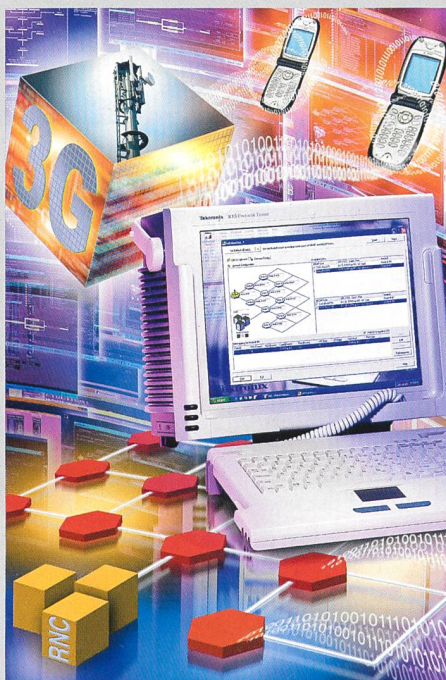
Das Veröffentlichen von Bildern in Print- und Online-Publikationen ist nur mit vorheriger Genehmigung der Rechteinhaber erlaubt. Die systematische Speicherung von Teilen des elektronischen Angebots auf anderen Servern bedarf ebenfalls des schriftlichen Einverständnisses der Rechteinhaber.

Haftungsausschluss

Alle Angaben erfolgen ohne Gewähr für Vollständigkeit oder Richtigkeit. Es wird keine Haftung übernommen für Schäden durch die Verwendung von Informationen aus diesem Online-Angebot oder durch das Fehlen von Informationen. Dies gilt auch für Inhalte Dritter, die über dieses Angebot zugänglich sind.

3G-Testlösungen

Tektronix kündigte eine neue Protokolltest-Plattform an, die mit umfangreicher Applikations-Software ausgestattet ist, um komplexe 3G- und bestehende 2G/2.5G-Mobilfunknetze effektiv und schnell testen zu können. Nachdem jetzt komplexe 3G-Netzwerke neben den bestehenden 2.5G- und 2G-Systemen in Betrieb gehen, müssen Netzwerkbetreiber ein hohes Niveau bei den QoS (Quality of Services) schnellstmöglich sicherstellen können. Sowohl Betreiber als auch Hersteller verlangen eine neue Klasse von Protokolltest-Tools, die es ihnen ermöglicht, die Ursachen für Störungen in Echtzeit aufzuspüren und Probleme schnell beheben zu können. Die neue K15-Protokolltest-Plattform von Tektronix bietet hierfür spezielle Applikations-Software, zu der auch die bisher erste Multi-Interface Call-Trace in Echtzeit für 3G-, 2.5G- und 2G-Netzwerke gehört. Wird eine Einschränkung in der Qualität der Dienste festgestellt, dann wird der Betreiber bzw. seine Wartungsabteilung in Form eines «Trouble-Tickets» darüber benachrichtigt. Für den Betreiber ist es wichtig, dass der Techniker jedes «Trouble Ticket» schnellstmöglich bearbeiten und damit das Problem lösen kann. Da derzeitige Testsysteme nur Call-Traces auf einem Interface und nur im Offline-Betrieb (Post-Process) erlauben, kann die Problembehebung oft Stunden oder gar Tage dauern. Gerätehersteller müssen zahlreiche Trial-Tests für Netzwerkelemente durchführen, bevor diese in die endgültigen Netzwerke implementiert werden. Im Vergleich zu



herkömmlichen Lösungen, die nur eine Offline-Analyse ermöglichen, kann der K15 Daten mit bis zu 10 Mbit/s erfassen, während gleichzeitig die leistungsfähige Analyse von lub, Gr, lu-PS oder lu-CS in Echtzeit durchgeführt wird. Damit kann auch bei grosser Netzauslastung die Grundursache eines Fehlers schnell gefunden werden.

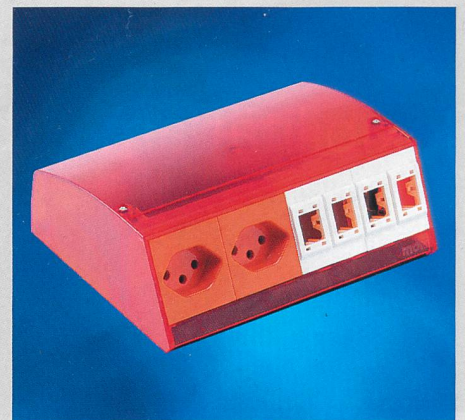
Die komplette Messlösung umfasst eine tragbare Hardware-Plattform und ein Paket mit neuer Applikationssoftware. Die Plattform läuft auf einer leistungsfähigen cPCI-Bus-Architektur. Über mehrere Boards werden verschiedene Interfaces miteinander verbunden, wie E1/T1/J1 (elektrisch), STM-1 (optisch) und 10/100-Mbit/s-Fast-Ethernet. Fernsteuerung und NTP/GPS-Zeit-Synchronisation zwischen den Einheiten sind ebenfalls bereits in die Plattform integriert.

Roschi Rohde & Schwarz AG
Mühlestrasse 7
CH-3063 Ittigen
Tel. 031 922 15 22
Fax 031 921 81 01
E-Mail: sales@roschi.rohde-schwarz.com
Homepage: www.roschi.rohde-schwarz.ch

Extended Office Cabling

Die Anforderungen an die Infrastruktur moderner Arbeitsumgebungen steigen. Wer Büroverkabelungen realisiert, muss über die einzelne Steckdose und das fest installierte Netzwerk hinausdenken. Die Lösung heisst Extended Office Cabling. Variable Arbeitsplatzlösungen und flexible, leistungsfähige Kommunikationssysteme kennzeichnen die moderne Office-Umgebung. Folge dieser Entwicklung sind verstärkte Forderungen nach einer integrierten Installation von Datenleitungen und Stromversorgung. Die Reichle&De-Massari AG (R&M) kommt diesem Kundenbedürfnis nach einer Gesamtlösung entgegen und bietet ganzheitliche Office-Verkabelungskonzepte an. Bislang wird die Elektroinstallation einer Büroumgebung für die Bereiche Starkstrom-/Bus-Installation, Daten-/Voice-Übertragung und Hard-/Software getrennt betrachtet, geplant und durchgeführt. In der Regel konzentrieren sich Anbieter wie Hersteller auf einzelne Bereiche und suchen erst auf Projektebene eine Zusammenarbeit. Ein umfassendes Angebot unter gesamtheitlicher Betrachtung von Daten-, Bus- und Powertechno-

logie ist die Ausnahme. Folge ist, dass gegenseitige Beeinflussungen der Komponenten wenig beachtet und Berührungspunkte nur unzureichend koordiniert werden. Wachsende Anforderungen bei der Gestaltung der Arbeitsumgebung machen koordinierte Systemlösungen zudem zwingend notwendig: Der vermehrte Bedarf an temporären Arbeitsbereichen und diskrete Platzierungsmöglichkeiten für permanente Arbeitsplätze, mehr Flexibilität bei Raumumstellungen und Umnutzungen sowie hohe Sicherheit der Datenübertragung und Energieversorgung sind die Forderungen von Kunden und Nutzern. Durch die Erweiterung der bisherigen Freenet LAN-Anbindungen um die Powerversorgung entspricht R&M diesen Forderungen und bietet seinen Kunden Komplettlösungen zur Erschliessung von Kommunikationsarbeitsplätzen. Möglich wurde dies durch die Zusammenführung von Know-how und Vertrieb der Unternehmen R&M und mdm elektro-system AG. Die Produkte und Systemlösungen von mdm als Spezialist bei der Starkstromverkabelung für Unterflur- und Brüstungskanallösungen ergänzen dabei das Leistungsspektrum von R&M.



Reichle & De-Massari AG
Verkauf Schweiz
Buchgrindelstrasse 13
CH-8622 Wetzikon
Tel. 01 931 97 77
Fax 01 931 93 29
Homepage: www.rdm.com

Kompetenz in Kommunikations- und Messtechnik



Seit 1948 pflegen wir die Tradition, immer an der Spitze der Innovationen zu stehen. Auf diese Weise stellen wir aktuellstes Wissen und Können in den Dienst unserer Kunden. Ein Schlüssel zu unserem Erfolg: Hohe Präzision, Qualität und Zuverlässigkeit unserer Produkte und Dienstleistungen.

Roschi Rohde & Schwarz AG – ein Partner, von dem Sie auch in Zukunft Aussergewöhnliches erwarten dürfen.

Weitere Informationen finden Sie auch unter www.roschi.rohde-schwarz.ch

Tätigkeitsgebiete:

- ◆ Messtechnik
- ◆ Funkkommunikationssysteme
- ◆ Professionelle Mobilfunktechnik
- ◆ Überwachungs- und Ortungstechnik
- ◆ IT-Sicherheit
- ◆ Dienstleistungen
- ◆ Softwareentwicklung



ROHDE & SCHWARZ
ROSCHI ROHDE & SCHWARZ AG

Mühlestrasse 7 ◆ CH-3063 Ittigen ◆ Telefon: 031 922 15 22 ◆ Fax: 031 921 81 01
E-Mail: sales@roschi.rohde-schwarz.com, support@roschi.rohde-schwarz.com

